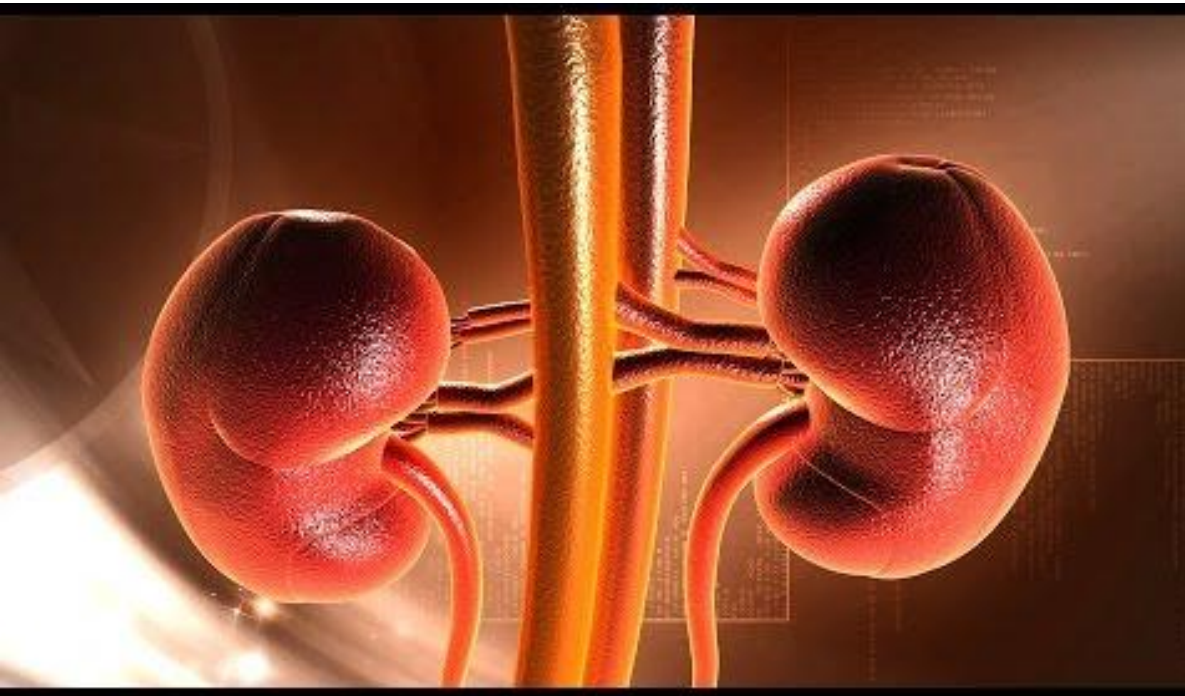


МОЧЕВЫДЕЛИТЕЛЬНАЯ СИСТЕМА ЧЕЛОВЕКА

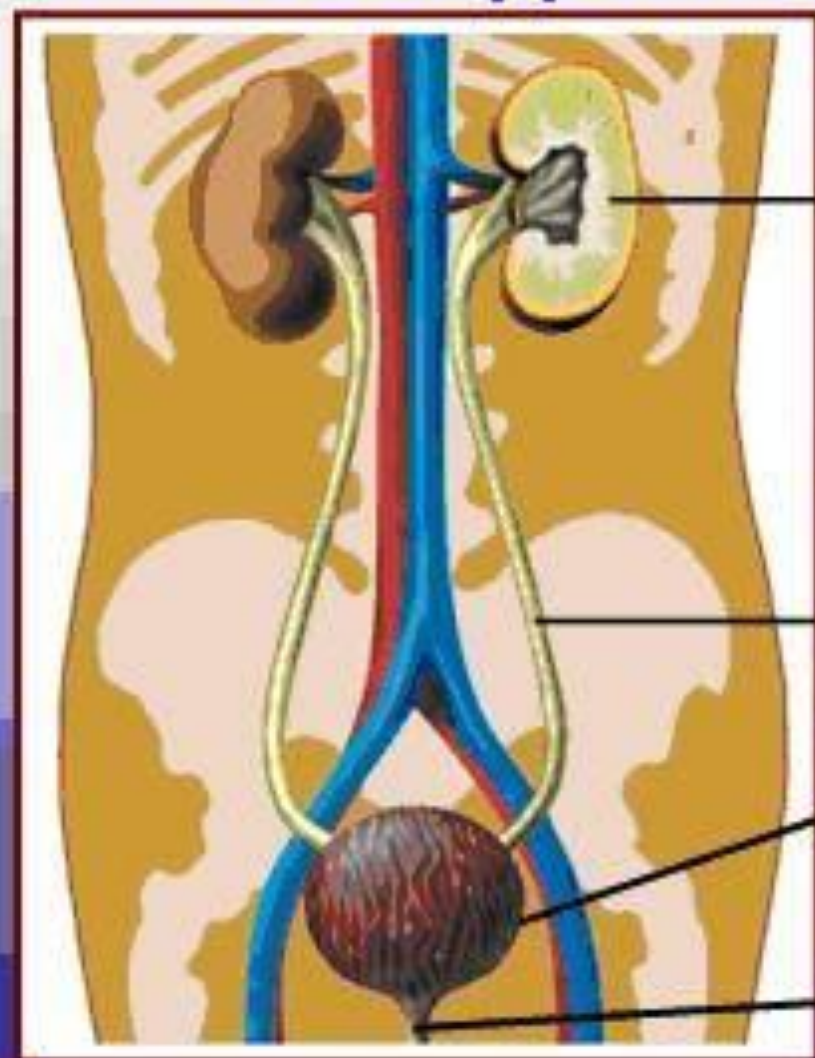


Урок биологии 8 класс
Учитель: Сиротина Н.А.

Схема мочевыделительной системы.



Строение мочевыделительной системы



МОЧЕОБРАЗУЮЩИЙ ОРГАН

ПОЧКИ

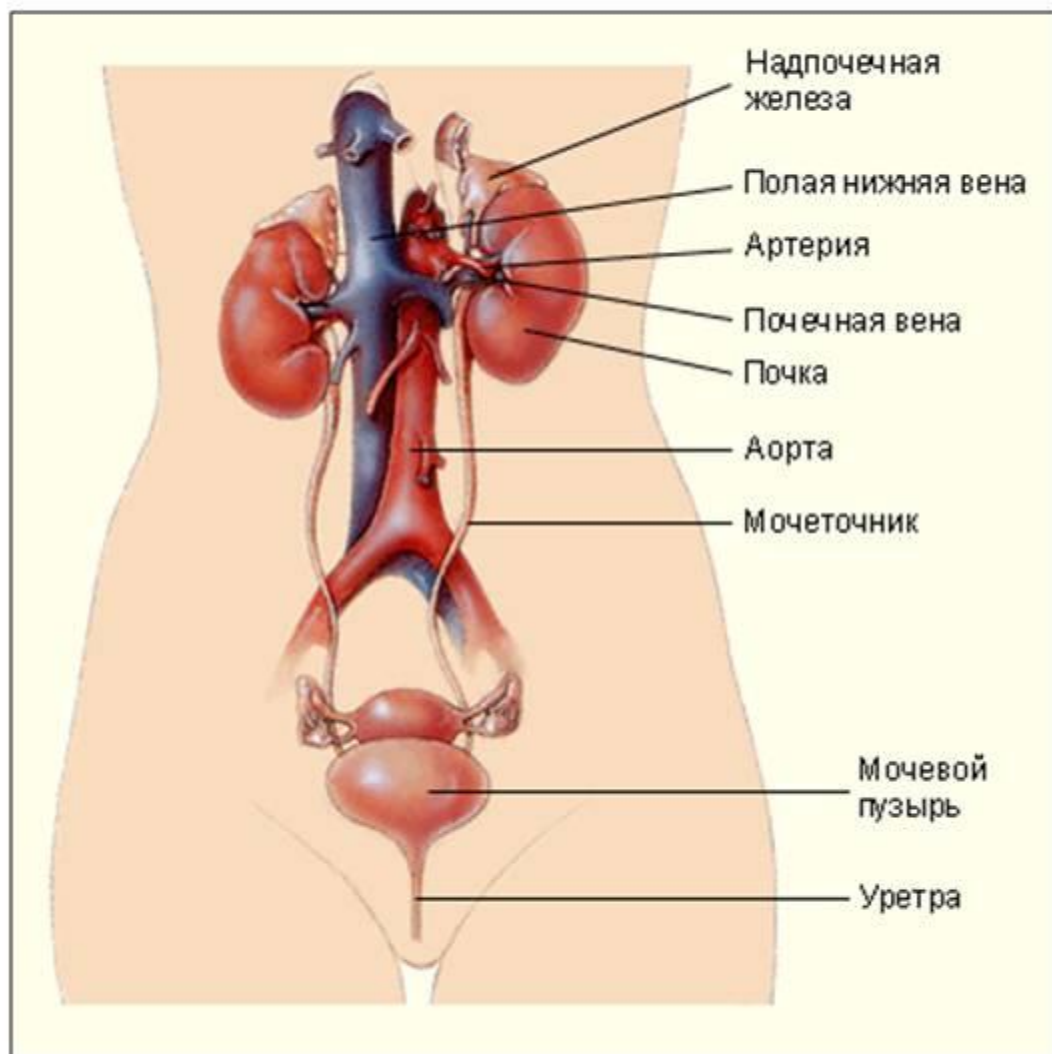
МОЧЕВЬВОДУЩИЕ ОРГАНЫ

МОЧЕТОЧНИКИ

МОЧЕВОЙ ПУЗЫРЬ

**МОЧЕИСПУСКАТЕЛЬНЫЙ
КАНАЛ**

Строение и функции мочевыделительной системы



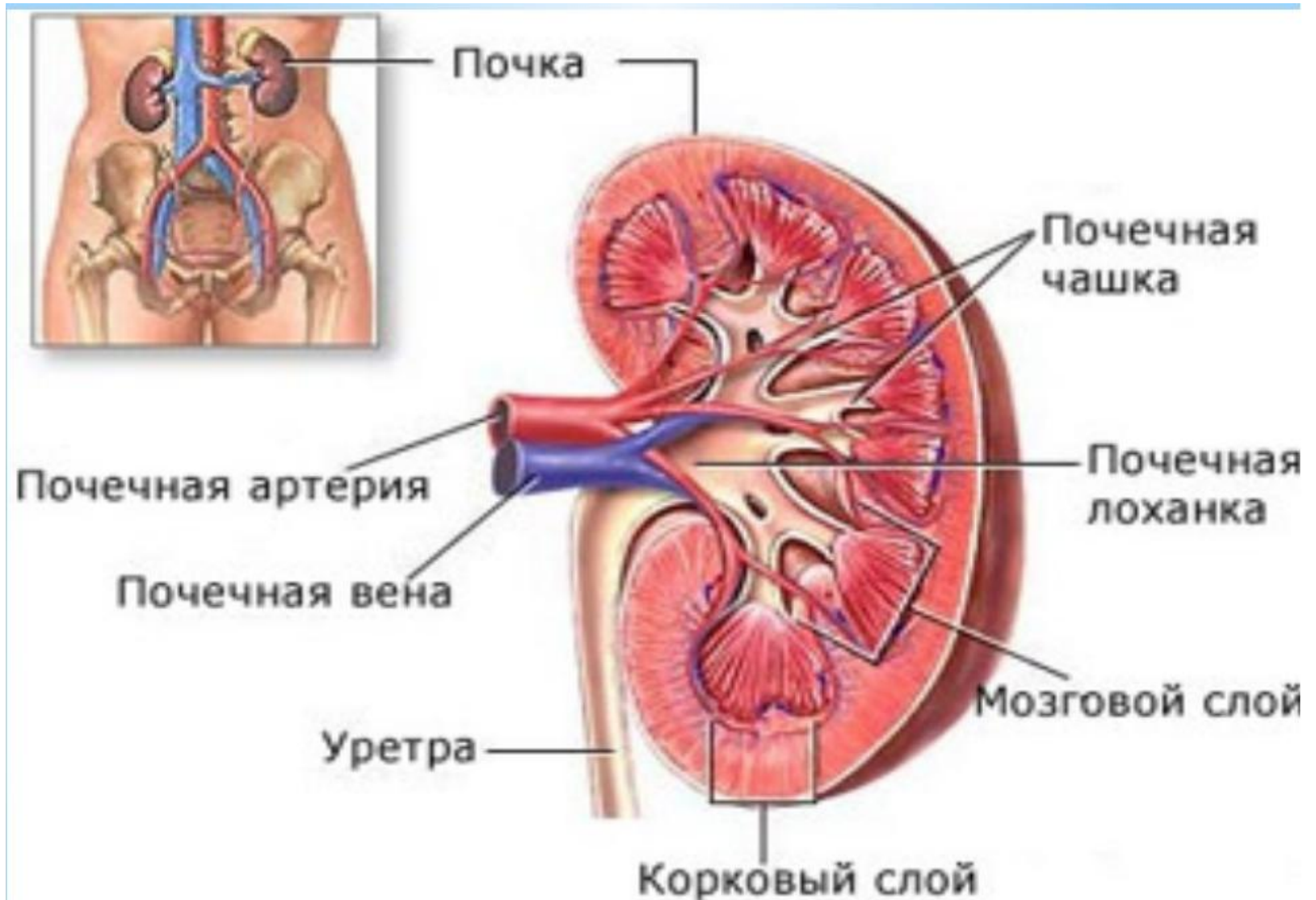
Главной системой, отвечающей за выведение продуктов метаболизма, является мочевыделительная система.

Почки выполняет ряд функций:

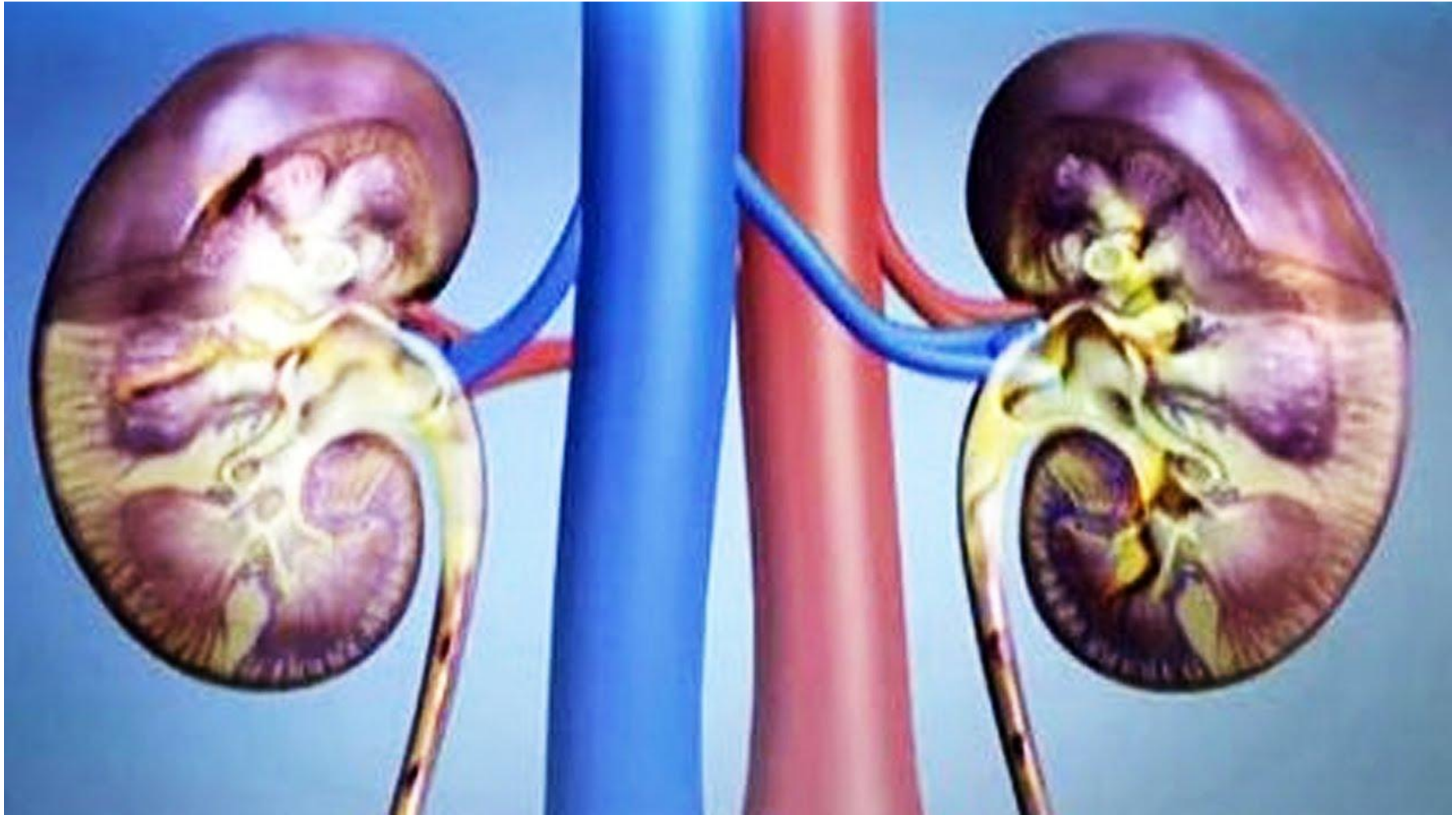
1. Экскреторная функция.

Удаляют ненужные продукты обмена (аммиак, мочевины); при почечной недостаточности летальный исход наступает в течение 1-2 недель вследствие отравления.

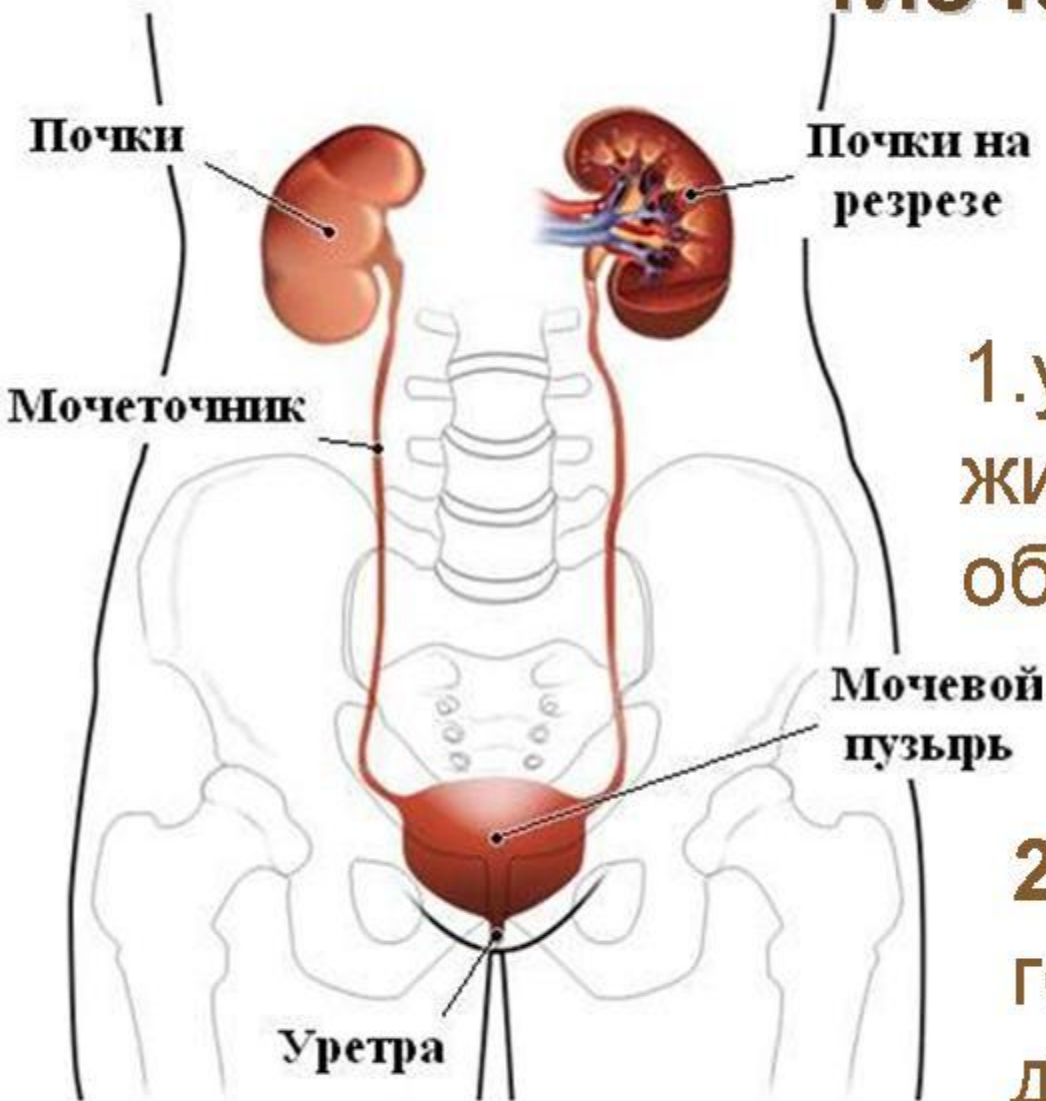
Строение почек



Функции почек



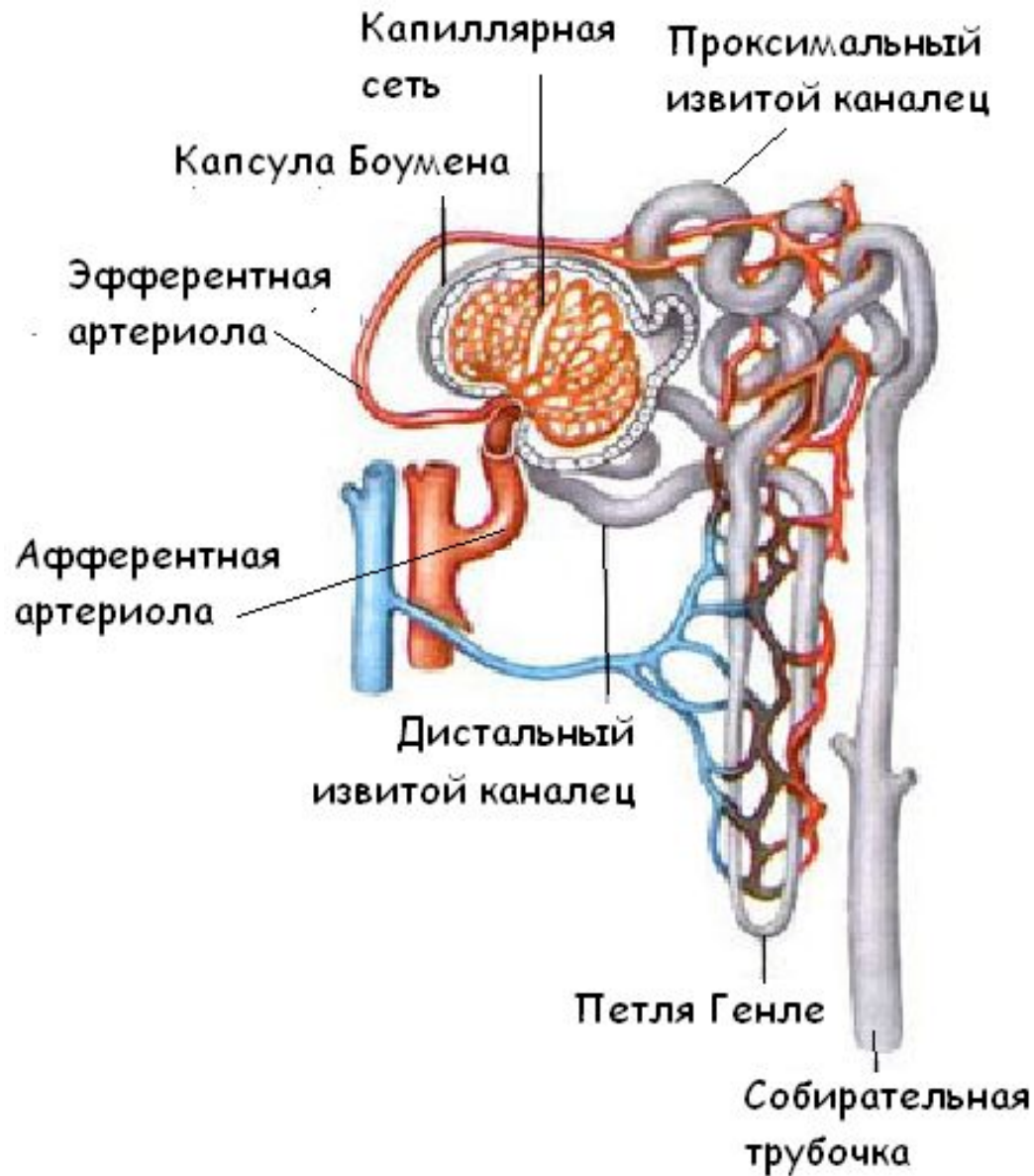
Мочевыделительная система:



1. удаляет из организма жидкие продукты обмена веществ;

2. обеспечивает гомеостаз вместе с другими органами.

Строение нефрона



Мочекаменная болезнь

