

*«Монстр  
тропического  
леса»*

Макаренкова И.С  
педагог дополнительного  
образования.

2018г

*Улыбнитесь друг другу, садитесь*

*Руки? На месте!*

*Ноги? На месте!*

*Локти? У края!*

*Спинка? Прямая!*





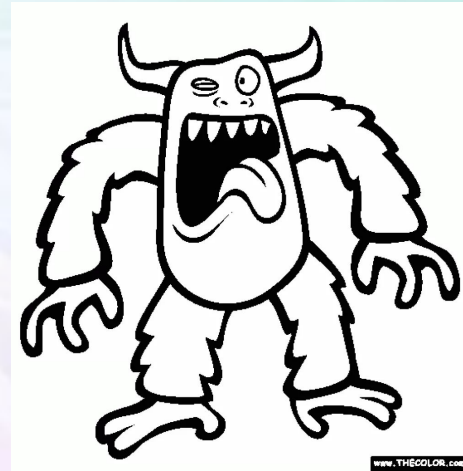




**ТИГРОВАЯ лапа**



**МОНСТЕРА**



**ПЛАКСА**









Родина Монстеры – влажный экваториальный лес. Монстера при относительной влажности, близкой к 100%, «плачет», она удаляет избытки влаги через отверстия в листьях-гидатоды.

Родиной этого растения являются тропические леса Южной и Центральной Америки





# Физкультминутка

Поднимает руки класс – это «раз».

Повернулась голова – это «два».

Руки вниз, вперед смотри – это «три».

Руки в стороны пошире развернули на «четыре».

С силой их к плечам прижать – это «пять».

Всем ребятам надо сесть – это «шесть».



## РАЗНОВИДНОСТИ МОНСТЕРЫ

Встречаются 27 видов монстер, из них 2 вида считаются комнатными. Родом монстера из тропических лесов и свое название растение получило от английского слова «монстр».



М.Бразильская



М.Привлекательная



М.Пестролистная



М.Мелколистная



М.Цветущая



М.Перистолистная



М.Круглолистная



# Монстера



Растение обладает  
очень ядовитым  
соком, который  
способен нанести  
ожог на кожу тела  
или даже повредить  
глаза.

**трубка со мхом:**  
пластиковая  
продырявленная  
трубка или свернутая  
в трубку пластиковая  
сетка, заполненная  
влажным мхом или  
торфом!



воздушные  
корни

у молодых растений  
листья цельные,  
у взрослых -  
разрезные, часто  
с отверстиями

**M. deliciosa**



- **Монстера** — хорошо увлажняет воздух, способствует гармонизации атмосферы в помещении, привнося в него активную энергию.



**Свет:** Многие считают, что монстера — тенелюбивое растение. Она любит полутень. Идеальный вариант освещения для нее — яркий рассеянный свет. А вот под прямыми солнечными лучами появляются ожоги, листья желтеют и отмирают.

**Температура:** Оптимальной летней температурой считается 22–25 °C, зимней — 10–14 °C.

**Полив:** Поливают монстеру отстоявшейся водой не ниже комнатной температуры. Летом он должен быть влажным (но не мокрым), а зимой — слегка сухим.

**Влажность:** Влажность в помещении должна быть не менее 70%. Дополнительно листья нужно постоянно опрыскивать, мыть и полировать.





# Р.Южная и Центральная Америка



тигровая лапа  
монстера  
плакса





Спасибо!

До новых  
встреч!