

« Все люди - братья и сёстры»



ЧЕЛОВЕЧЕСКИЕ РАСЫ, ИХ РОДСТВО И ПРОИСХОЖДЕНИЕ





Жорж Бюффон

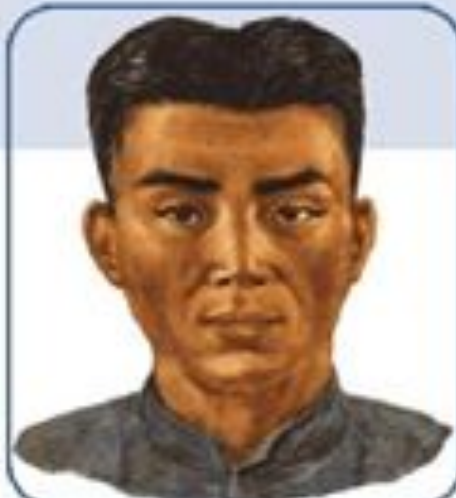
Раса (от итальянского *Razza* - род, порода, племя) - исторически сложившаяся группа человечества, объединённая общностью наследственных физических признаков, обусловленных общностью происхождения и первоначального расселения.

**Расоведение - наука,
изучающая расовые особенности,
их происхождение,
формирование и историю.**

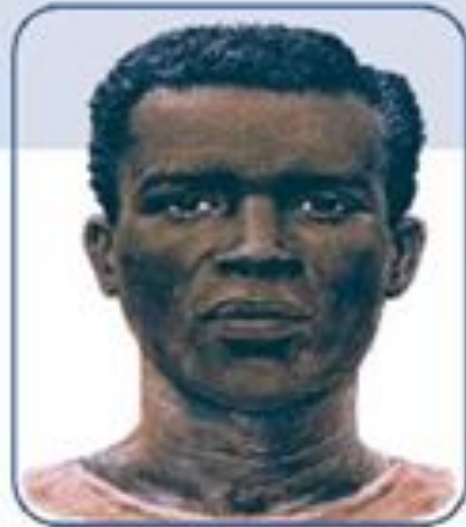
Расы человека



европеоидная



монголоидная



негроидная

Негроидная раса

- темный цвет кожи
- курчавые, спирально закрученные волосы
- широкий плоский и мало выступающий нос
- толстые губы
- удлиненные пропорции тела и малый вес
- борода и усы растут слабо



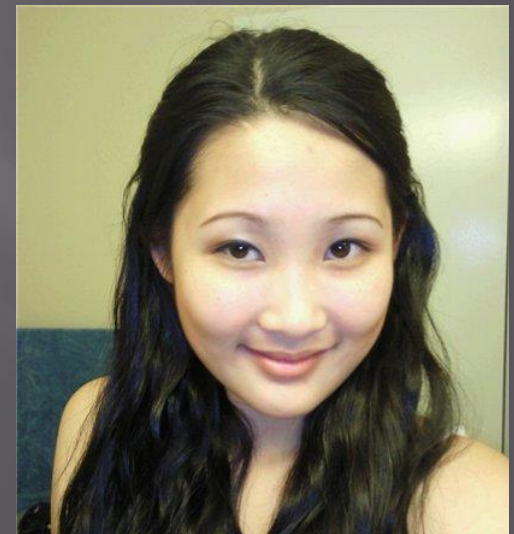
Негроидная раса

коренное население центральной и южной Африки, Австралии.



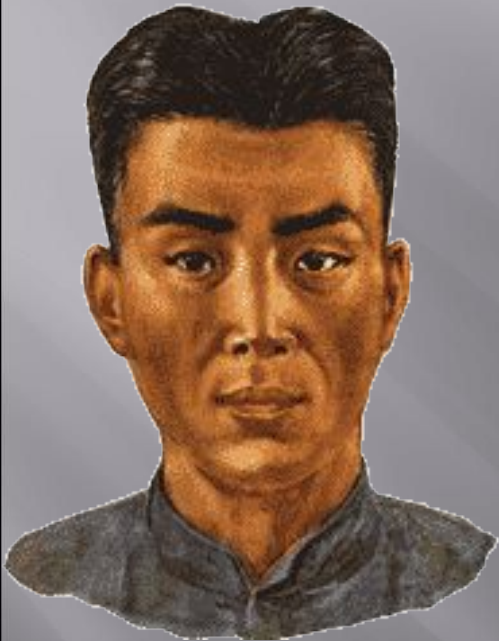
Монголоидная

- смугло-желтая кожа
- прямые черные жесткие волосы
- широкое плоское лицо с заметными скулами
- узкая глазная щель
- сильное развитие складки верхнего века (*эпикантуса*)
- тело почти не покрыто волосами



Монголоидная

Коренное население
Американского континента,
Центральной и Восточной
Азии, Индонезии и Сибири.



Европеоидная раса

- светлая или смуглая кожа
- прямые или волнистые мягкие волосы
- узкий выступающий нос
- глаза от светло-голубых до темно-карих
- тонкие губы
- узкое лицо
- широкие пропорции тела
- хорошо развит волосяной покров у мужчин



Европеоидная раса

Коренное население Европы, Передней Азии, Северной Африки и Северной Индии



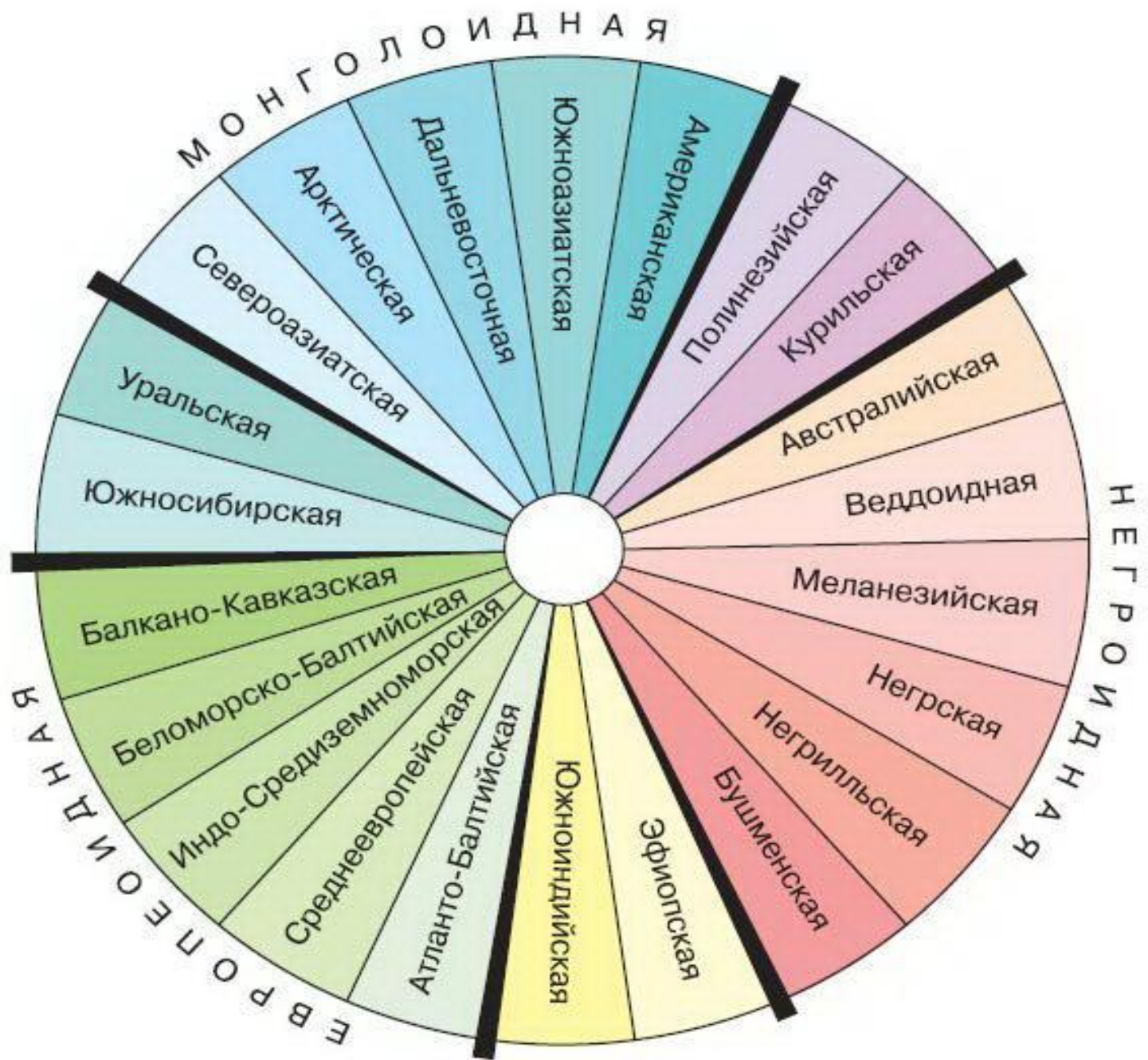
Австралоидная раса

Коренное население Австралии. Характерные признаки: большая массивность долихокранного черепа при небольшой массивности остального скелета, сильные надбровные дуги, крупные прогнатные челюсти, большие зубы, короткая шея, очень тёмная пигментация кожи, очень широкий нос со сравнительно высоким переносьем, рост бороды и усов сильный.



Признаки расы – приспособление к определенным физико-географическим и климатическим условиям внешней среды





ГЕНОТИП БЕЛОГО ЧЕЛОВЕКА

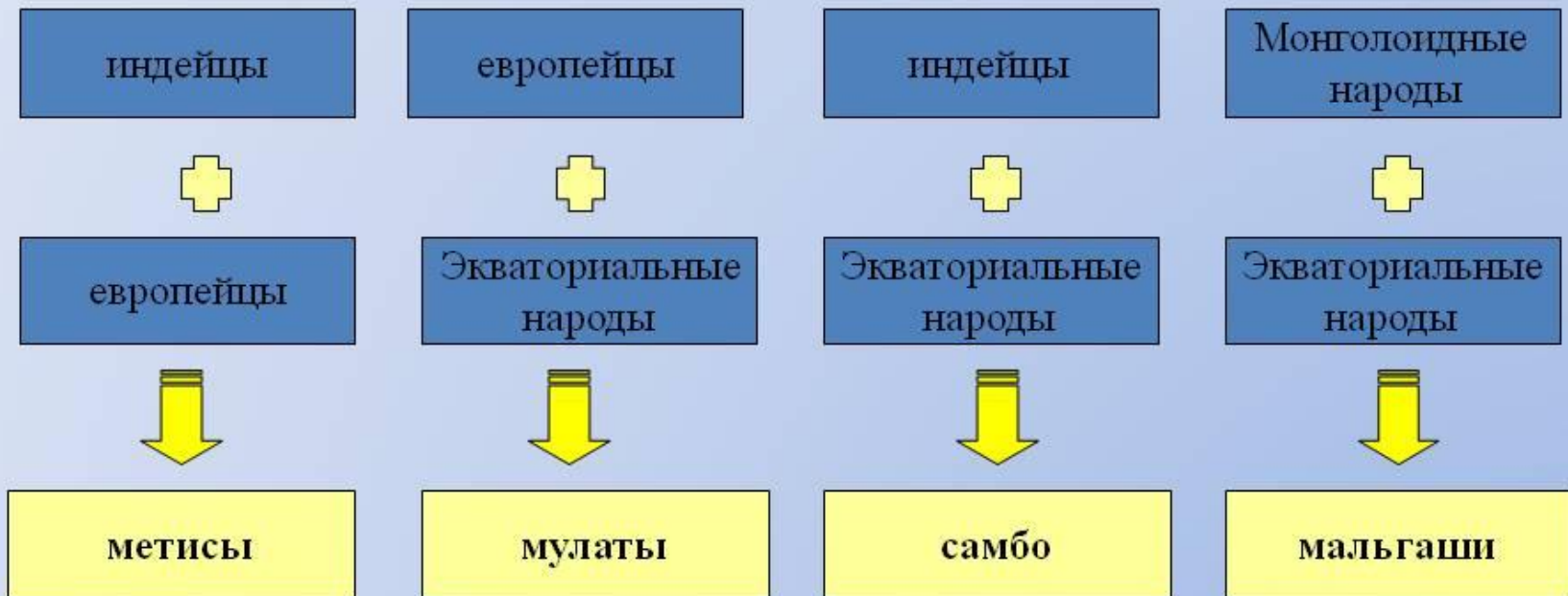
**39 % - ГЕНЫ СЕВЕРОАМЕРИКАНСКИХ
ИНДЕЙЦЕВ**

28 % - ГЕНЫ АФРИКАНЦЕВ

33 % - ЕВРОПЕОИДОВ

Смешанные расы

- Самыми известными являются метисы, мулаты, самбо и мальгаши.



- Все смешанные расы являются переходными от одной основной расы к другой.



мулат



метис

Смешанные расы



самбо



мальгаши

Доказательства единства происхождения рас.

46 хромосом

Свободное скрещивание
Плодовитое потомство



Единый план строения
тела и внутренних
органов

4 группы крови,
Биохимические процессы
в организме

Расогенез - процесс возникновения и становления человеческих рас.



ГИПОТЕЗЫ РАСОГЕНЕЗА

ПОЛИЦЕНТРИСТЫ

**СЧИТАЮТ, ЧТО РАСЫ ВОЗНИКЛИ
НЕЗАВИСИМО ДРУГ ОТ ДРУГА
ОТ РАЗНЫХ ПРЕДКОВ И В
РАЗНЫХ МЕСТАХ**

МОНОЦЕНТРИСТЫ

**ПРИЗНАЮТ ОБЩНОСТЬ
ПРОИСХОЖДЕНИЯ ОТ
ОДНОГО ПРЕДКА**

Факторы расогенеза

- **естественный отбор (различия в окружающей среде, климате, пищевых ресурсах, количестве солнечного света,)**
- **мутации**
- **ИЗОЛЯЦИЯ**
- **смешение популяций**

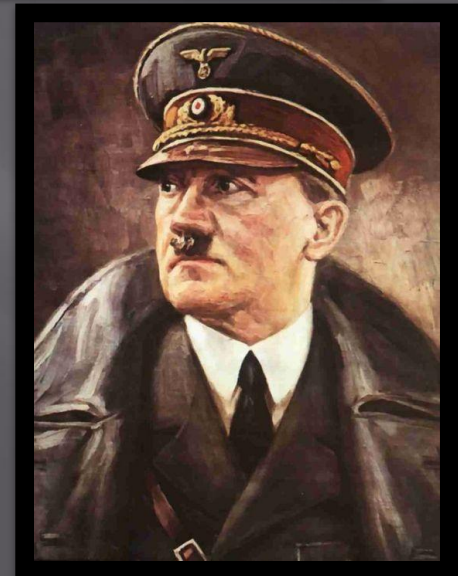
Когда я родился, я был черным;
И вырос я черным;
Когда я долго нахожусь на солнце, я
черный;
И даже когда я умру, я буду черным.
А Вы, Белые:
Когда рождаетесь — розовые;
Когда вырастите — белые;
Когда перегреетесь на солнце —
красные;
Когда Вам холодно — вы синеете;
Когда напуганы — желтеете;
Когда вам плохо — Вы зеленые;
И когда умрете — серые.
И Вы называете меня цветным.

Расизм -

реакционная теория о разделении человечества на «высшие» и «низшие» расы.

Например,

апартеид – угнетение негров,
сионизм – угнетение арабов



Взаимоотношения между людьми должны носить толерантный характер, т.е. быть терпимыми и взаимоуважительными



Состоителъностъ расизма



Ганнибал

- Первый представитель негроидной расы на службе российского императора Петра Великого.
- Являлся предком одного из лучших сыновей России Александра Сергеевича Пушкина.



Индира Ганди.



- Первая в истории Индии и всего азиатского мира женщина - президент государства.
- Выдающаяся представительница своей расы и своего народа.
- Продолжательница идей своего великого отца Махатма Ганди - первого президента независимой Индии.

Барак Обама



- Первый в истории США темнокожий президент.
- Лауреат Нобелевской премии мира за прорыв в отношениях двух миров – западного и восточного.

Чарльз Болден

- Первый в истории США темнокожий руководитель Национального Космического Агентства (НАСА).
- Один из немногих афроамериканцев побывавших в космосе.



► Люди какой расы умнее



Вывод

- Расы сформировались под влиянием условий среды обитания.
- Признаки рас носят приспособительный характер и не являются чертой, определяющей качества, особенности личности и уровень умственного развития представителей разных рас.
- Идеология расизма не имеет оправдания, т.к. никаких существенных отличий между представителями рас нет.

Тестовое задание.

- 1. Группы людей с общими биологическими, но с различными морфологическими признаками называются расами.**
- 2. Основной причиной формирования рас стали географическая изоляция.**
- 3. Человеческие расы относятся к разным биологическим видам.**
- 4. Одним из доказательств, принадлежности человеческих рас к одному виду является рождение детей от родителей разных рас.**
- 5. Расизм – это наука о расах, их возникновении и развитии.**
- 6. Социальная организация человека подчиняется законам природы.**

ОТВЕТЫ:

1. Да
2. Да
3. Нет
4. Да
5. Нет
6. Нет

Домашнее задание: п.48,
вопр.1-3

