

# ТИП ПЛОСКИЕ ЧЕРВИ

---

# ПЛОСКИЕ ЧЕРВИ

---

- РЕСНИЧНЫЕ
- СОСАЛЬЩИКИ
- ЛЕНТОЧНЫЕ

# КЛАСС РЕСНИЧНЫЕ ЧЕРВИ

---

Большинство свободноживущих плоских червей — это ресничные черви. Их тело покрыто однослойным ресничным эпителием (отсюда их название). Оно состоит из трех слоев: эктодермы (покровный эпителий), энтодермы (эпителий кишечника) и лежащей между ними мезодермы (рыхлой обкладочной ткани и слоев мышц). Под покровным эпителием расположен слой кольцевых мышц, под ним — слой продольных мышц. Мышцы окружают все тело червя, образуя вместе с покровами кожно-мускульный мешок. Большинство ресничных червей — морские и пресноводные, но некоторые освоили влажные местообитания суши. Известно их около 3500 видов.

# КЛАСС СОСАЛЬЩИКИ ЧЕРВИ

---

Класс сосальщикообразных непаразитирующих во внутренних органах считывает около 4 000 видов, человека и различных животных.

Представителем класса является печеночный сосальщик, живущий в печени рогатого скота. Он имеет ротовую и брюшную присоски. С их помощью червь удерживается внутри печени хозяина. Питается сосальщик кровью, засасывая ее через ротовую присоску. Проживание его в печени приводит к разрушению стенок желчных протоков, иногда паразиты закупоривают их. Кроме того, вредное воздействие на организм хозяина, в котором проживает сосальщик, оказывают продукты обмена веществ паразита. Жизненный цикл паразита очень сложный.

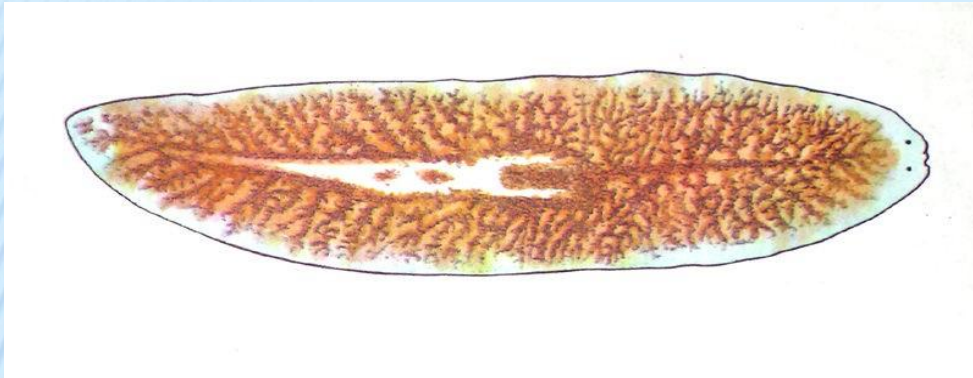
Оплодотворенные яйца выводятся через кишечник хозяина наружу.

Развитие печеночного сосальщика

Попадая в воду, из яиц развиваются микроскопические личинки, снабженные ресничками. Они внедряются в тело моллюска малого прудовика, в котором растут, размножаются, появляются хвостовые личинки. Эти личинки покидают моллюска, активно плавают в воде, затем прикрепляются к растениям, отбрасывают хвост, покрываются толстой оболочкой — образуется циста. С травой или водой циста попадает в кишечник коровы, где из нее развивается взрослый червь. Человек может заразиться печеночным сосальщиком, если выпьет воду из грязного

# КЛАСС ЛЕНТОЧНЫХ ЧЕРВЕЙ

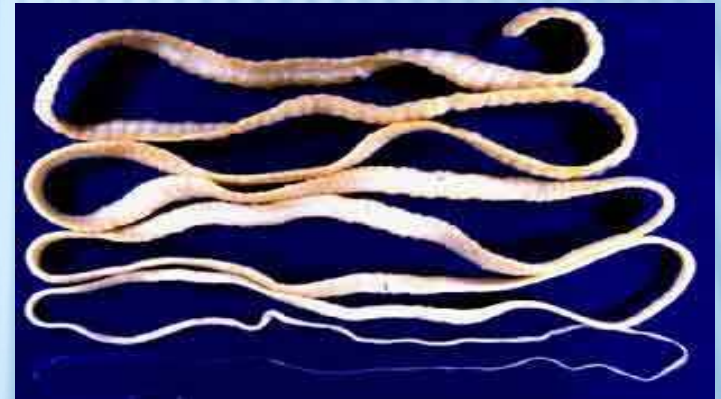
- Представители класса ленточные черви являются паразитами, проживающими в кишечнике человека или животных (основной хозяин). Класс насчитывает около 3 500 видов. Типичный представитель класса — бычий цепень. Он живет в кишечнике человека, а его личинки — в организме крупного рогатого скота. Тело бычьего цепня лентовидное, длиной до 10 м, имеет головку и членики. На головке расположены четыре присоски, которыми паразит прикрепляется к стенкам тонкой кишки хозяина. По мере роста цепня в области шейки образуются новые членики, а более старые членики отодвигаются назад. Число члеников может достигать 1 000. Выделительная и нервная системы имеют характерное для плоских червей строение. Но, в отличие от ресничных червей, ленточные не имеют пищеварительной системы, так как питаются уже переваренной хозяином пищей, всасывая ее всей поверхностью тела.  
Бычий цепень, строение головки и члеников  
Ленточные черви — почти все гермафродиты, характеризуются большой плодовитостью и развитием со сменой хозяев.



**Ресничные черви**



**Черви сосальщики**



**Ленточные черви**