

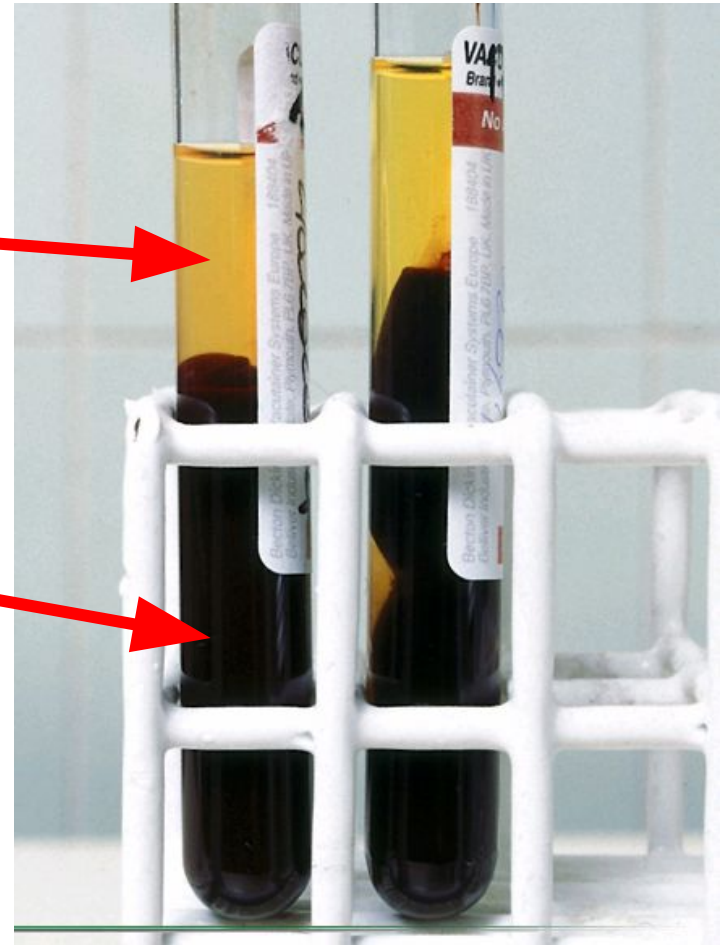
Состав крови



Состав крови

Плазма
(межклеточное
вещество)

Форменные элементы:
эритроциты,
лейкоциты,
тромбоциты



Состав крови

```
graph TD; A[Состав крови] --> B[Плазма]; A --> C[Форменные Элементы];
```

Плазма

50-60 % объёма крови

- Вода 90-92 %
- Белки 7 %
- Жиры 0,8 %
- Глюкоза 0,12 %
- Мин. соли 0,9 %
- ферменты
- Гормоны
- Продукты жизнедеятельности

Форменные Элементы

50-40 % объёма крови

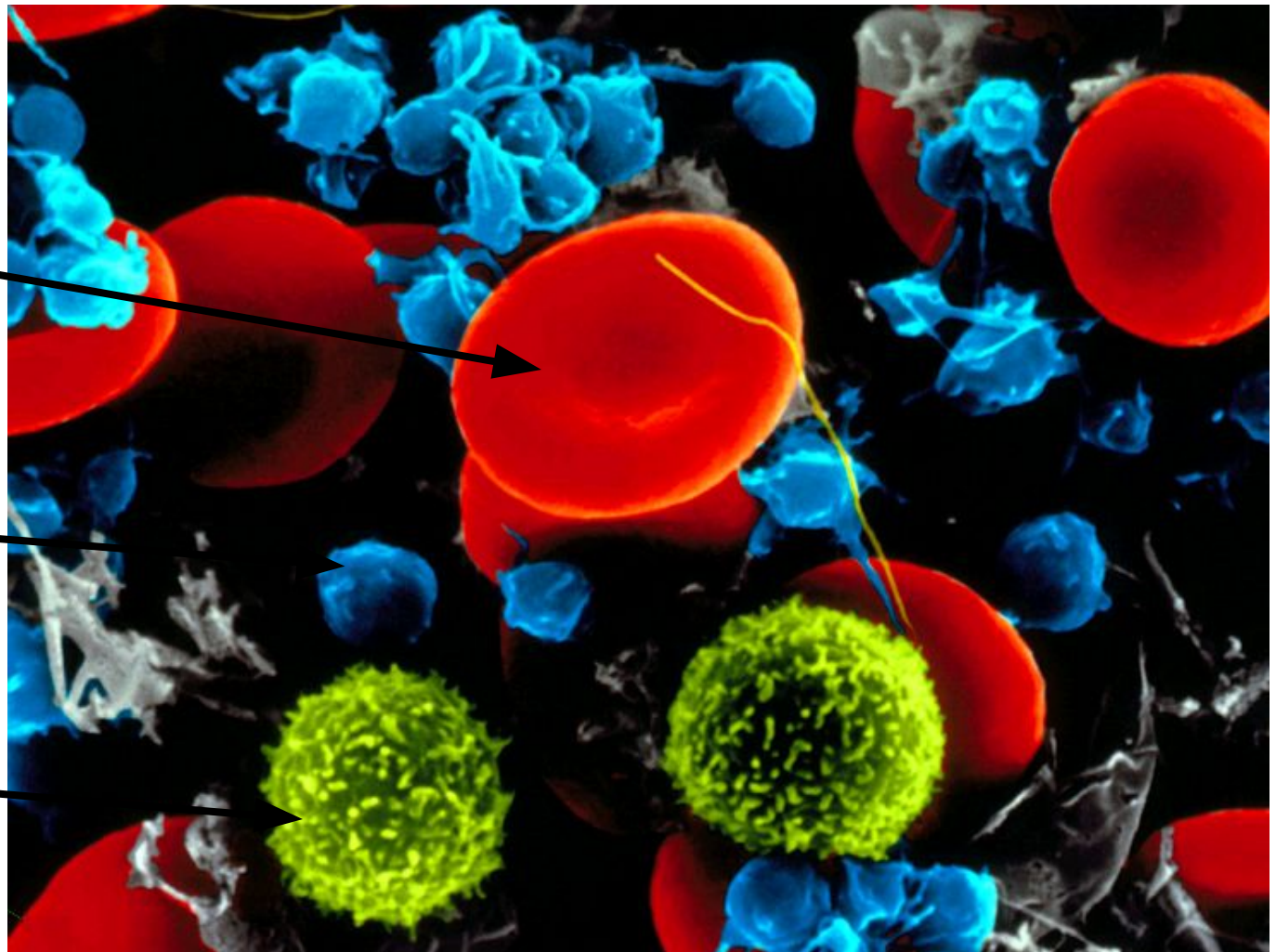
- Эритроциты
- Лейкоциты
- Тромбоциты

Форменные элементы крови

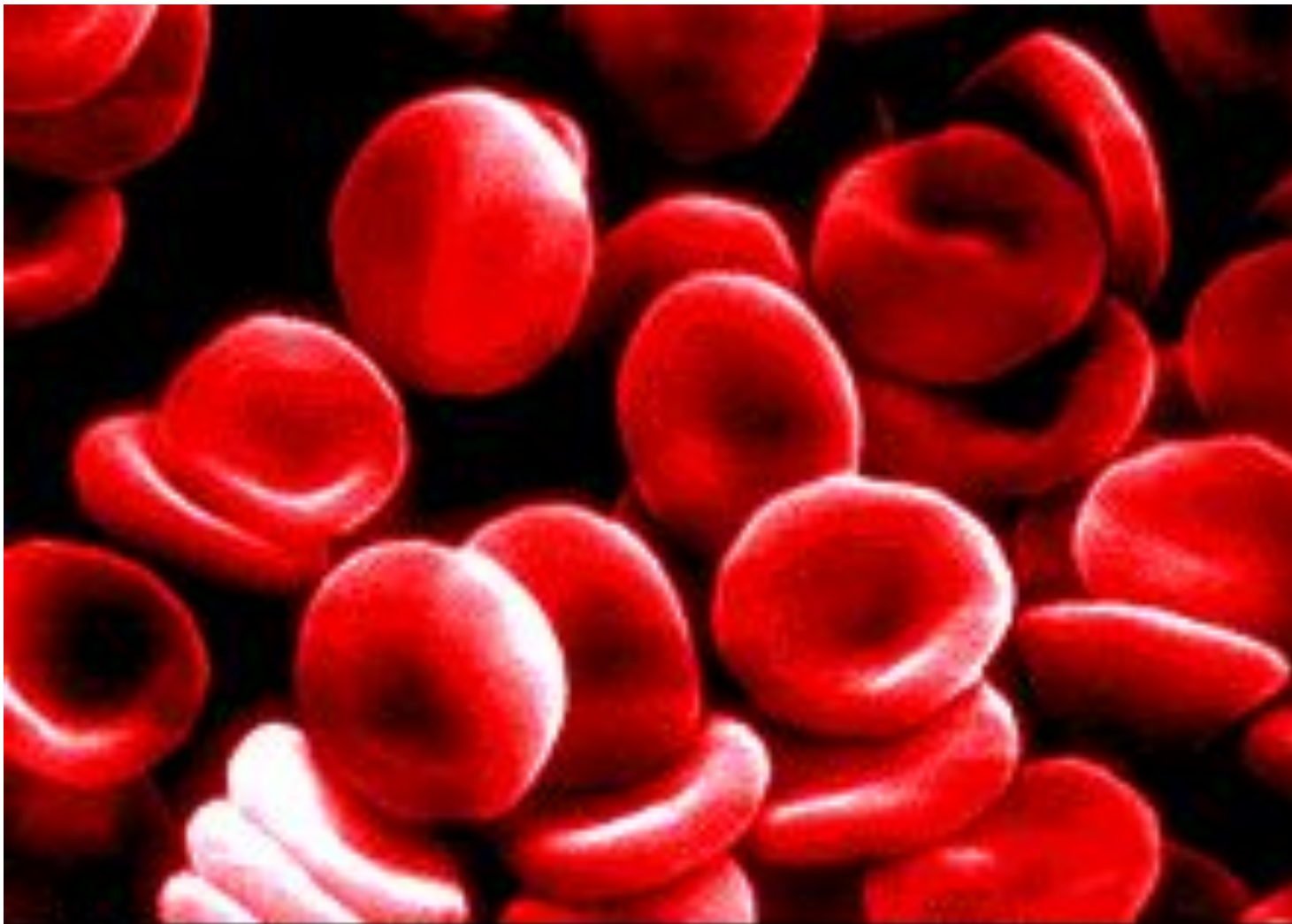
эритроциты

тромбоциты

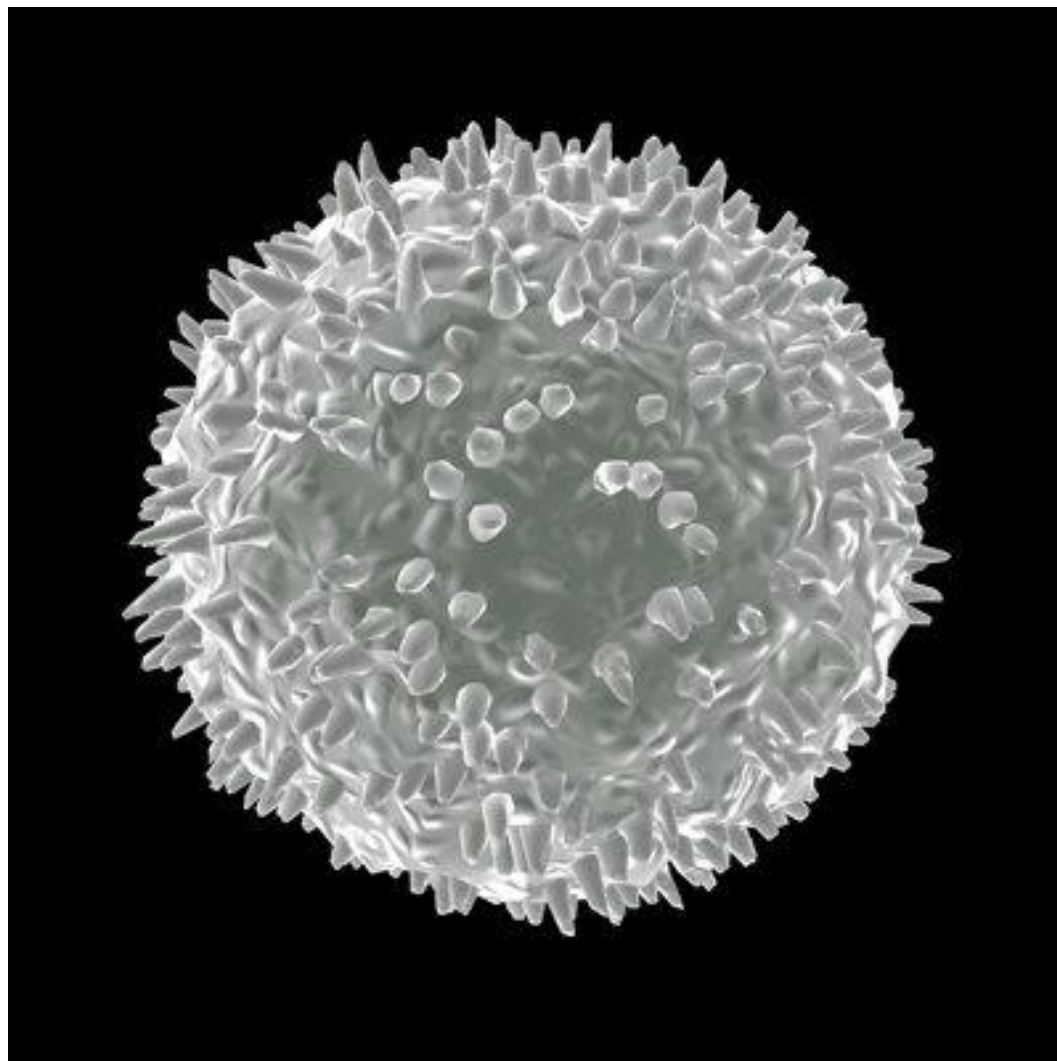
лейкоциты



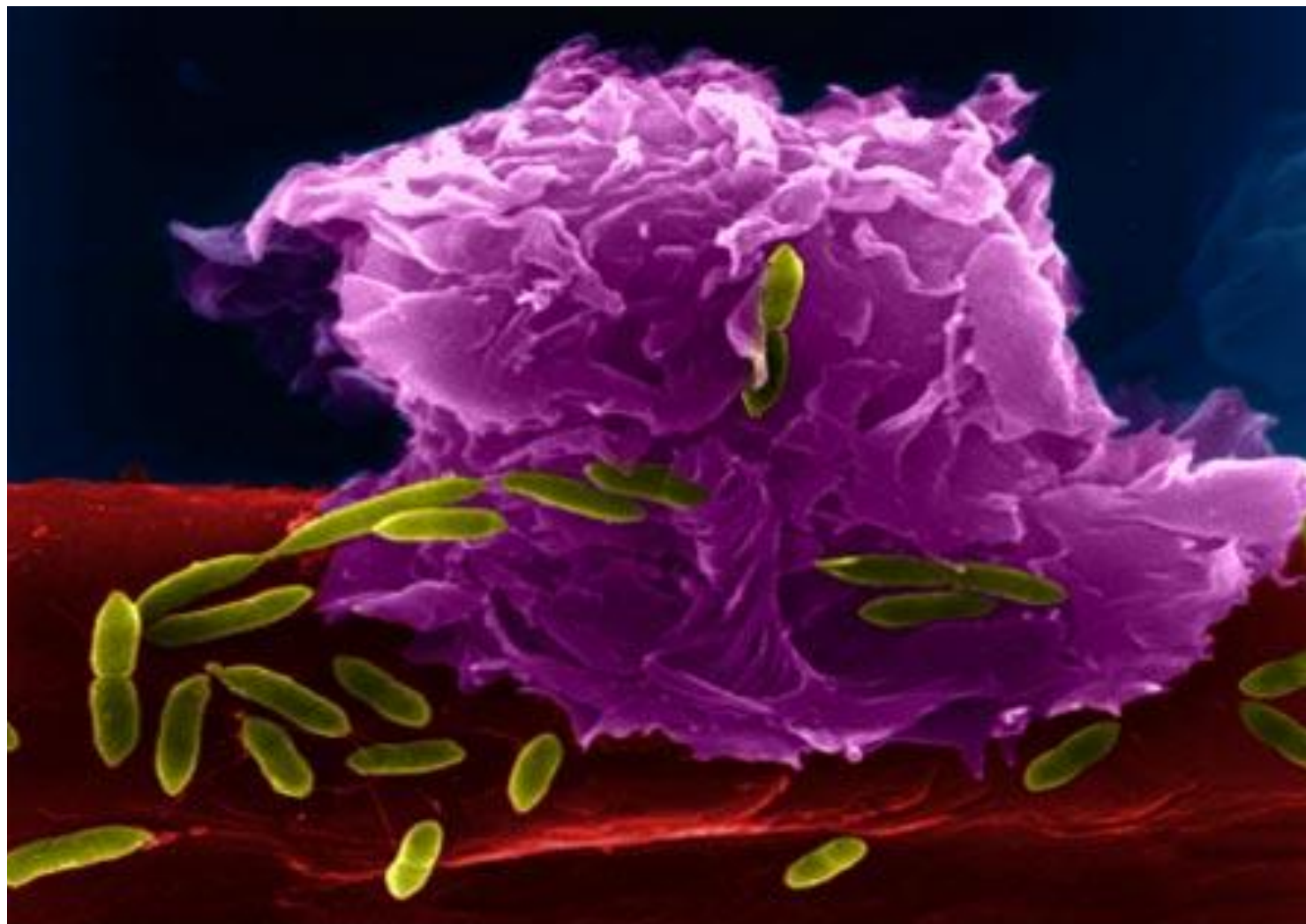
Эритроциты



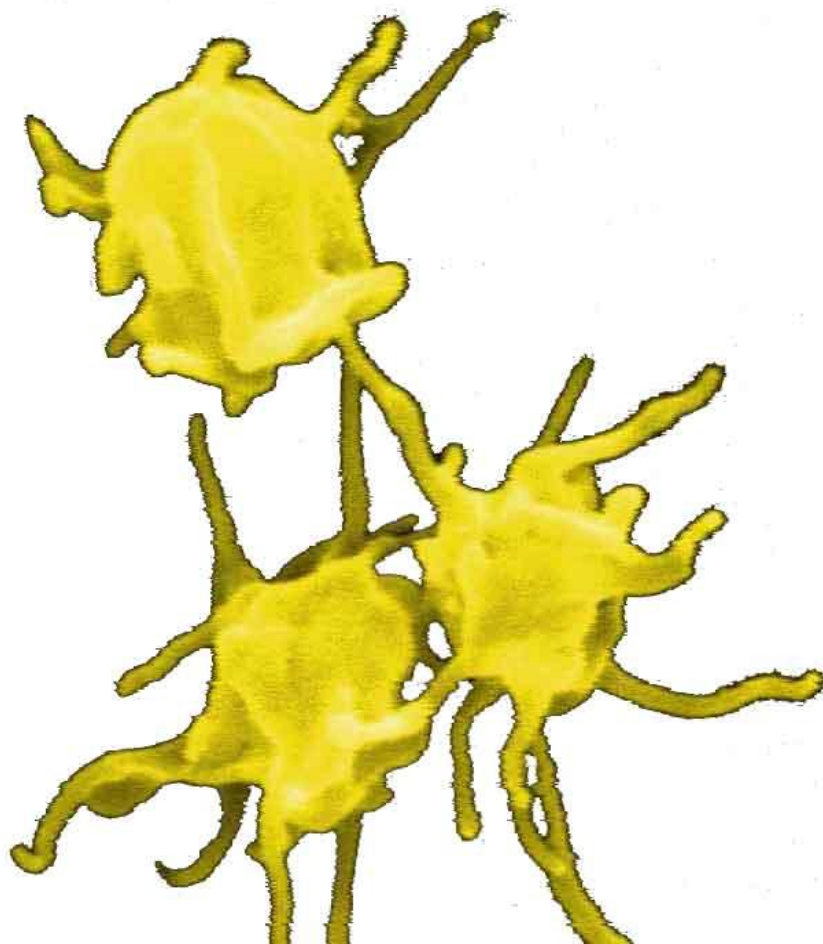
Лейкоцит



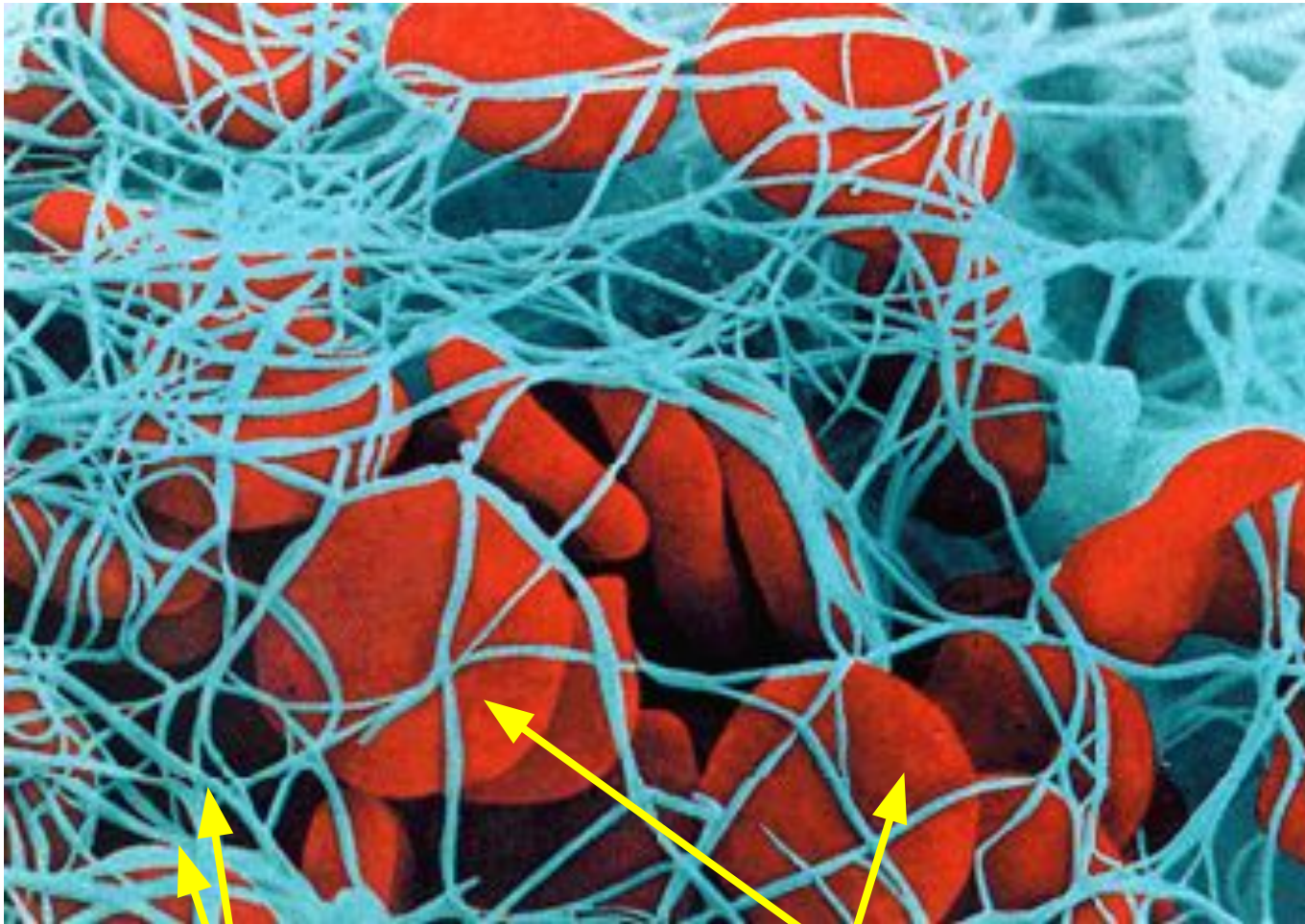
Лейкоцит против бактерий !



Тромбоциты



Тромб



нити фибрина

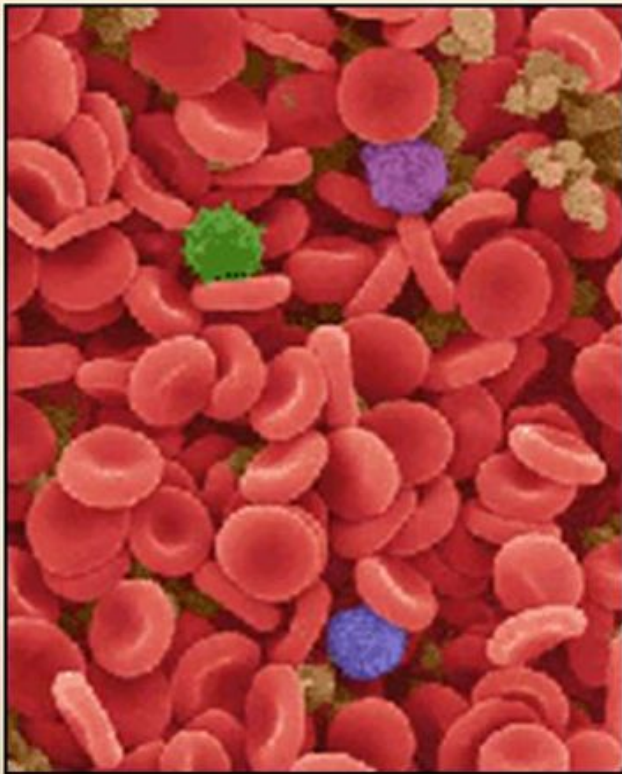
эритроциты

Лабораторная работа № 8
«Строение Эритроцитов человека и лягушки».

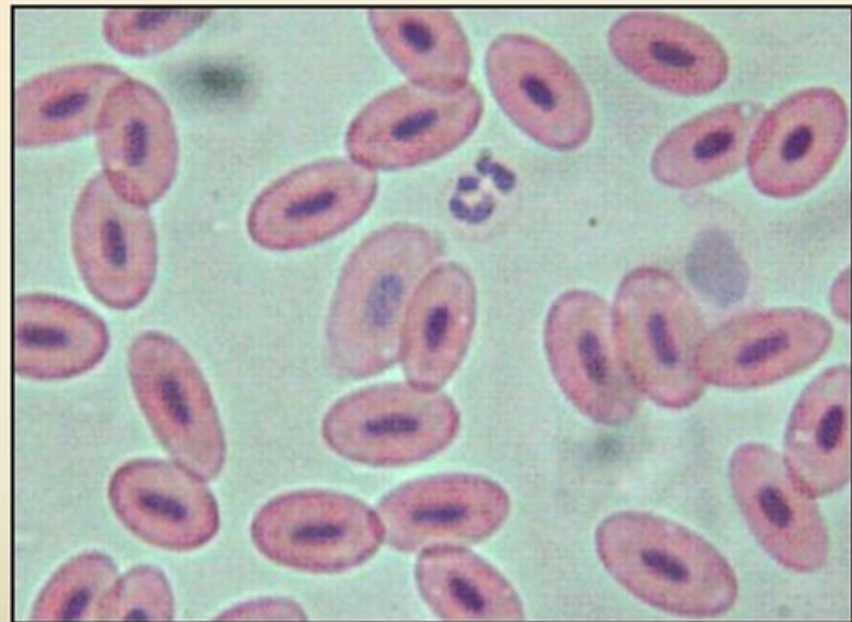
ЦЕЛЬ:

1. Изучить строение эритроцитов человека и лягушки.
2. Сравнить строение эритроцитов человека и лягушки, чья кровь больше переносит кислорода.

Сравнение крови человека с кровью лягушки



Кровь человека, ув. 1500 раз



Кровь лягушки, ув. 600 раз

Ход работы

- ***Кровь человека***

1. Рассмотреть препарат крови человека.
2. Какова форма, относительная величина и количество эритроцитов?
3. Зарисуйте 3 – 4 эритроцита.

- ***Кровь лягушки***

1. Рассмотрите препарат крови лягушки.
2. Какова относительная величина, форма и количество эритроцитов?
3. Зарисуйте 3 – 4 эритроцита.



Вывод:

Признаки	Эритроциты человека	Эритроциты лягушки
Относительные размеры		
Наличие ядра		
Форма клеток		
Дыхательная поверхность в 1 мм крови		

Вывод

Признаки	Эритроциты человека	Эритроциты лягушки
Относительные размеры	Мелкие	Крупные
Наличие ядра	Отсутствует	Присутствует
Форма клеток	Двояковогнутый диск	Двояковыпуклый диск
Дыхательная поверхность а 1 мм ² крови	Больше, чем у лягушки	Меньше, чем у человека



Спасибо за внимание!

