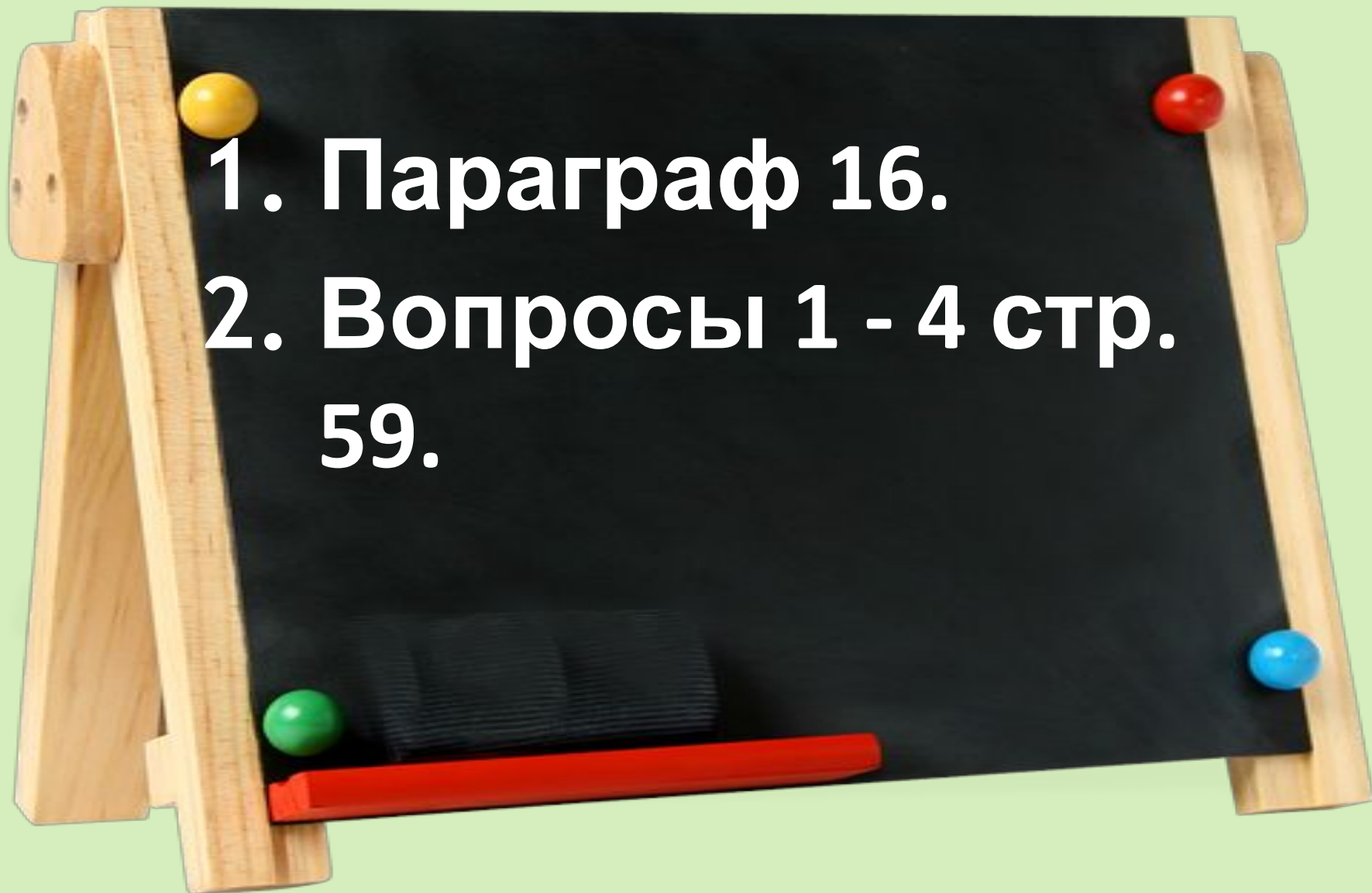


Домашнее задание:

1. Параграф 16.

2. Вопросы 1 - 4 стр.
59.



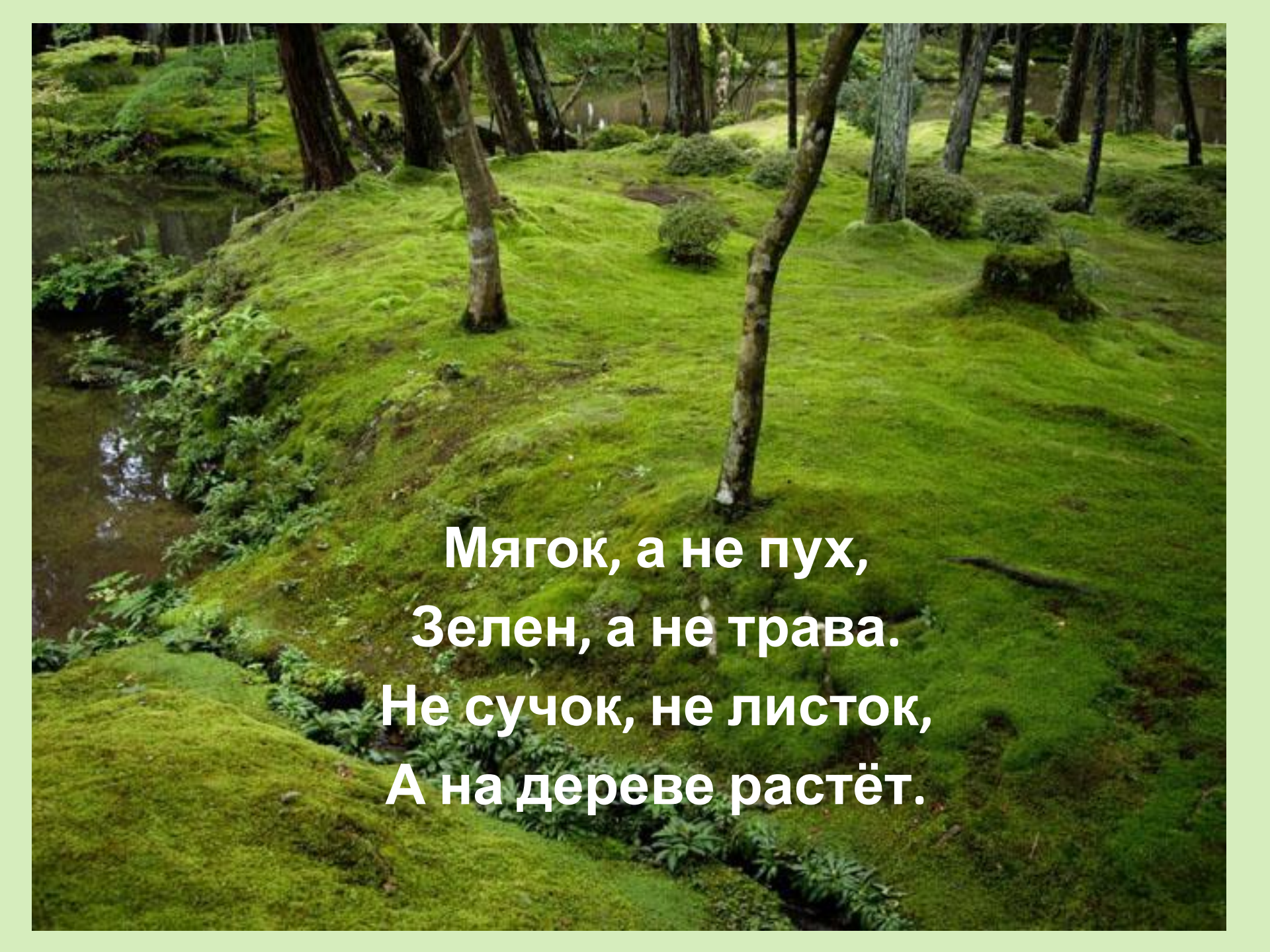




С помощью какого растения
можно определить
направление на север?

СЕБЕР



A photograph of a forest floor covered in a thick, vibrant green moss. Several trees with dark trunks are scattered throughout the scene. A stream flows through the lower left corner. The overall atmosphere is serene and natural.

**Мягок, а не пух,
Зелен, а не трава.
Не сучок, не листок,
А на дереве растёт.**



**Есть в лесу трава-краса.
Листья — словно паруса,
А в цвету красу-траву
Не увидишь наяву.**

- Старинное поверье утверждало, что растение это цветет в глухую июньскую ночь, накануне религиозного праздника Ивана Купалы.
- В старину люди ходили искать чудесный цветок, считая, что он наделен волшебной силой — помогает найти клады, скрытые в земле.





**Маленькие сосенки,
вдоль дороги-
просеки
Видом конского
хвоста, любят
мокрые
места.**



- **Лесная трава, споры которой на Руси применяли как детскую присыпку.**
- **Из красивых веточек люди плели венки. Поэтому он стал редким и сейчас занесен в Красную книгу.**





**О каких организмах мы будем говорить на
сегодняшнем уроке?**

The background image shows a serene natural scene. In the foreground, there is a dense field of tall, vibrant green grasses. In the middle ground, a calm pond reflects the surrounding greenery. The background is filled with a thick forest of tall, thin trees, likely birches, under a bright, slightly overcast sky.

Тема урока:

**Мхи,
папоротники,
плауны, хвощи.**

ЦЕЛЬ УРОКА



**Выявить
отличительные
признаки
данных
растений**



ЗАДАЧИ УРОКА

- 1. Изучить строение данных растений.**
- 2. Узнать значение в природе и жизни человека.**

МХИ

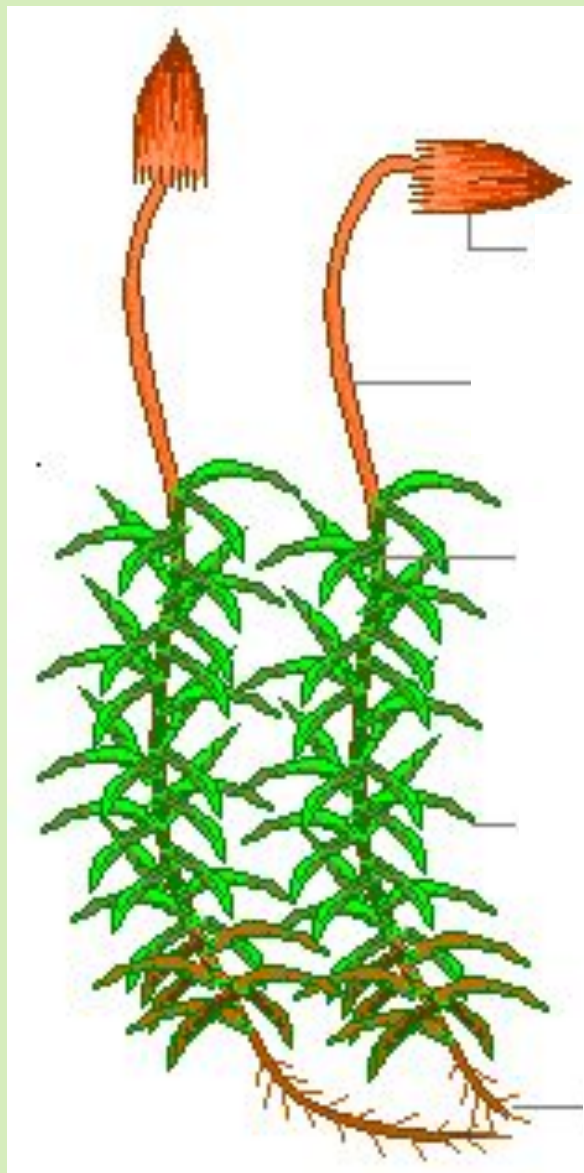
Познакомьтесь с информацией в учебнике -
параграф 16 стр. 60 «Мхи».



Внешнее строение мха «Кукушкин

пестик»

Какие органы
имеются у мхов?



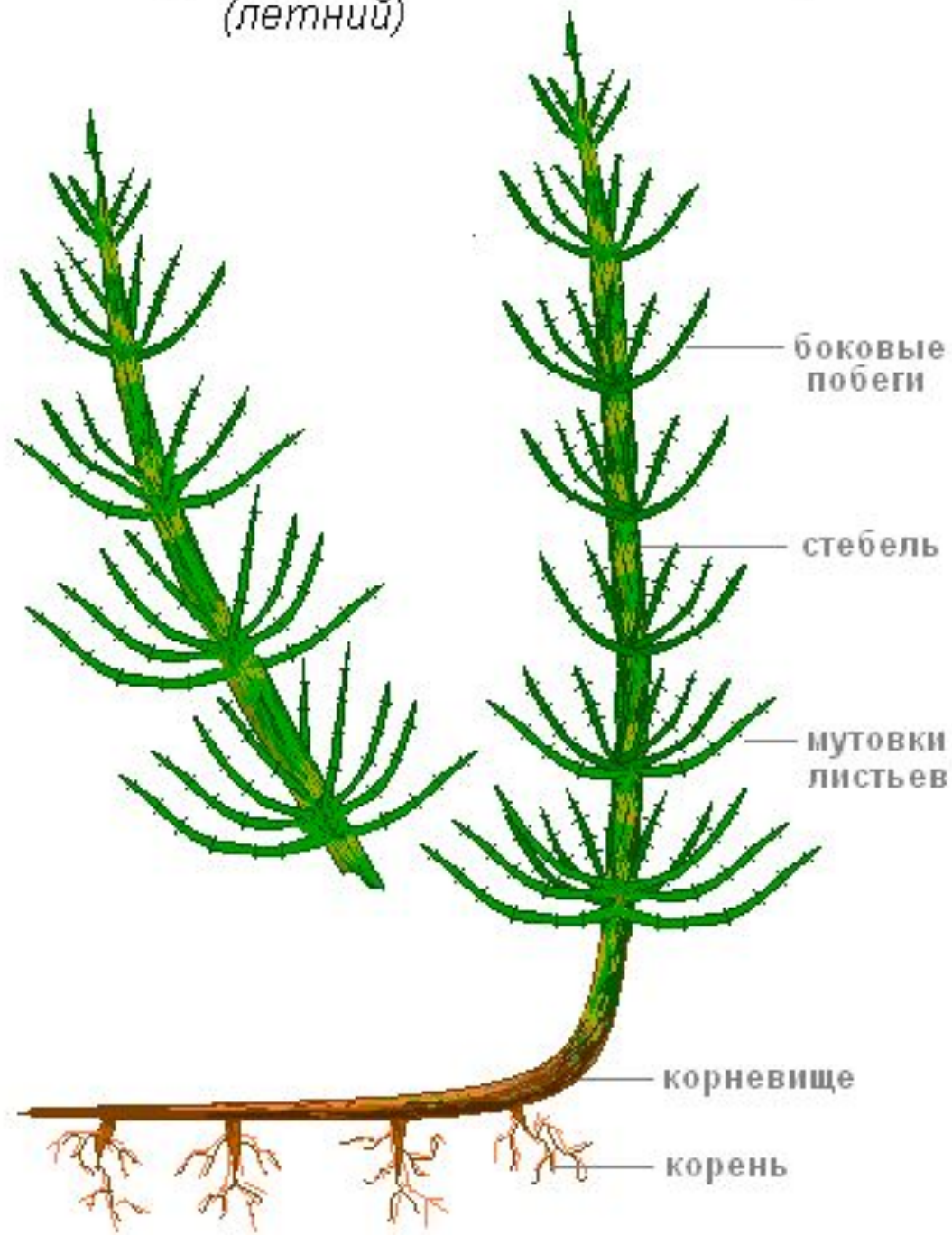
Папоротники, хвощи,

плауны

Познакомьтесь с информацией в учебнике - параграф 16 стр. 60 .
«Папоротники, хвощи, плауны».

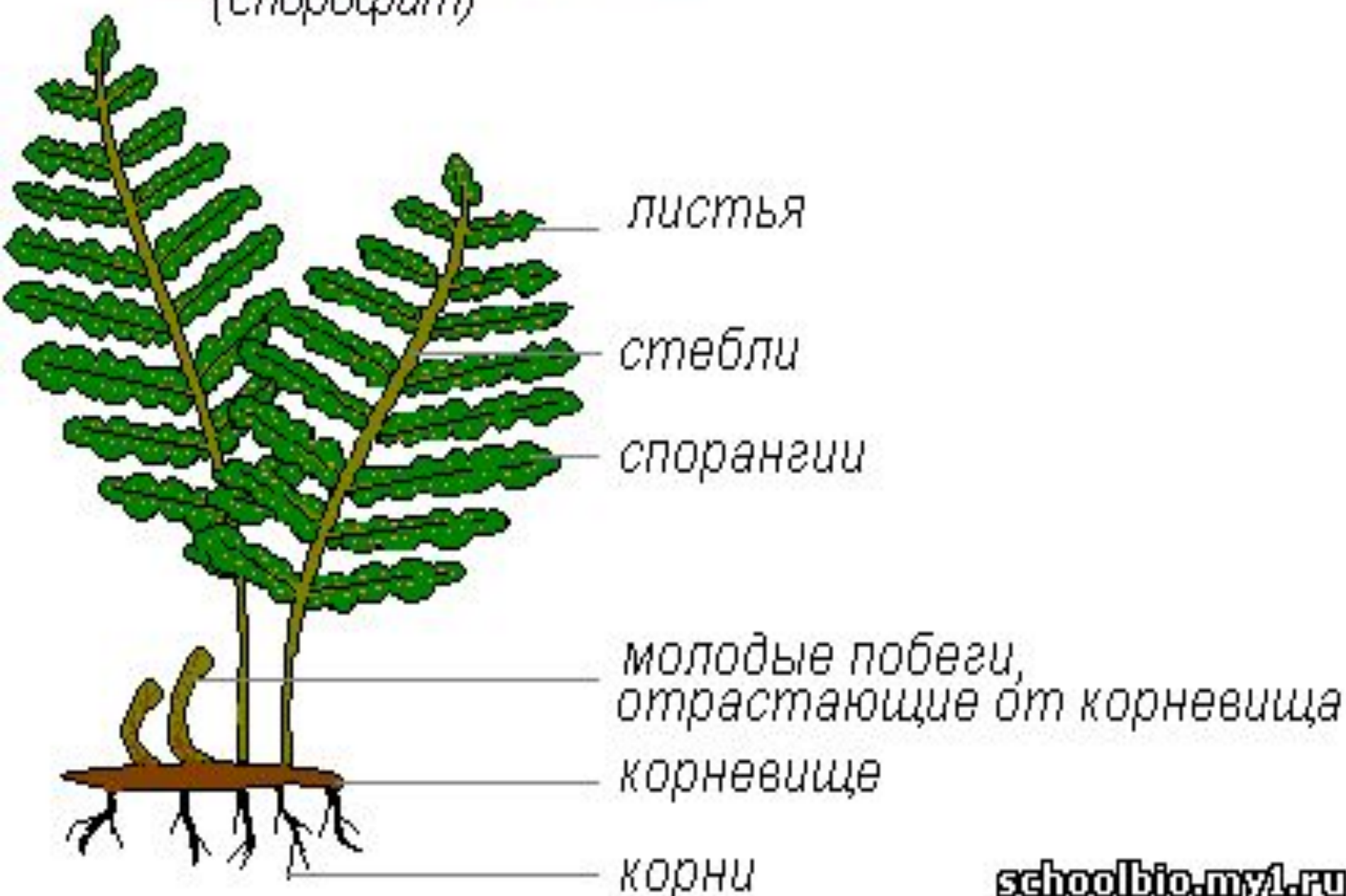


Фотосинтезирующий побег полевого хвоща
(летний)



Общий вид папоротника

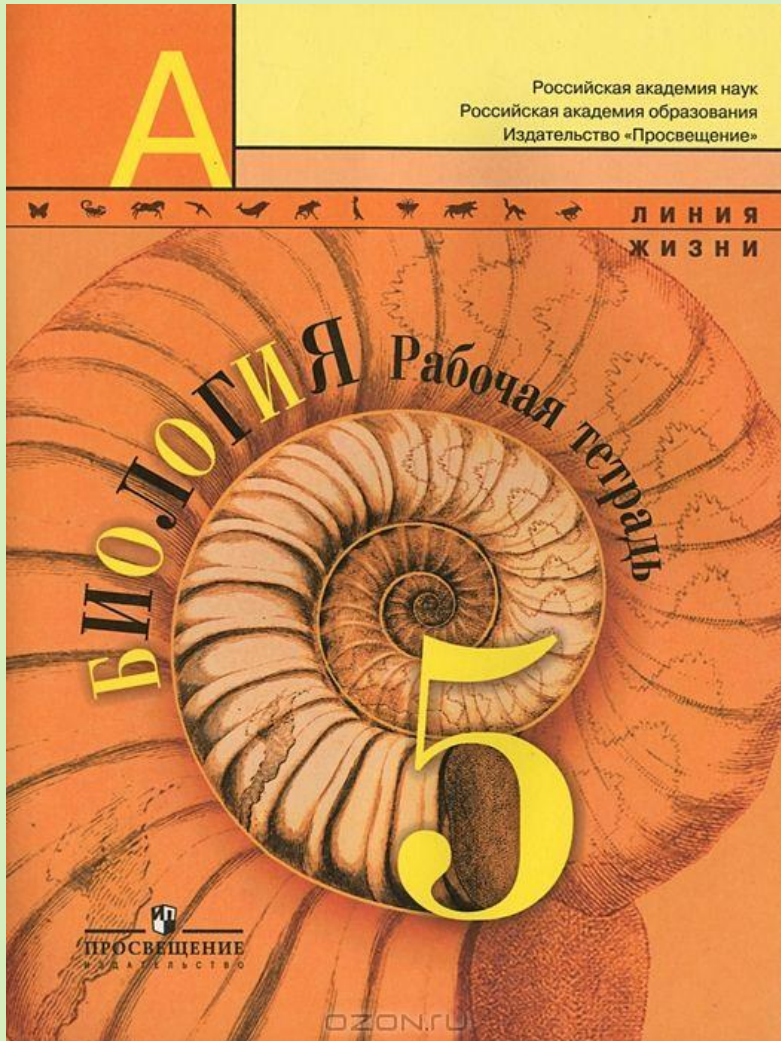
(спорофит)



Низшие или высшие?



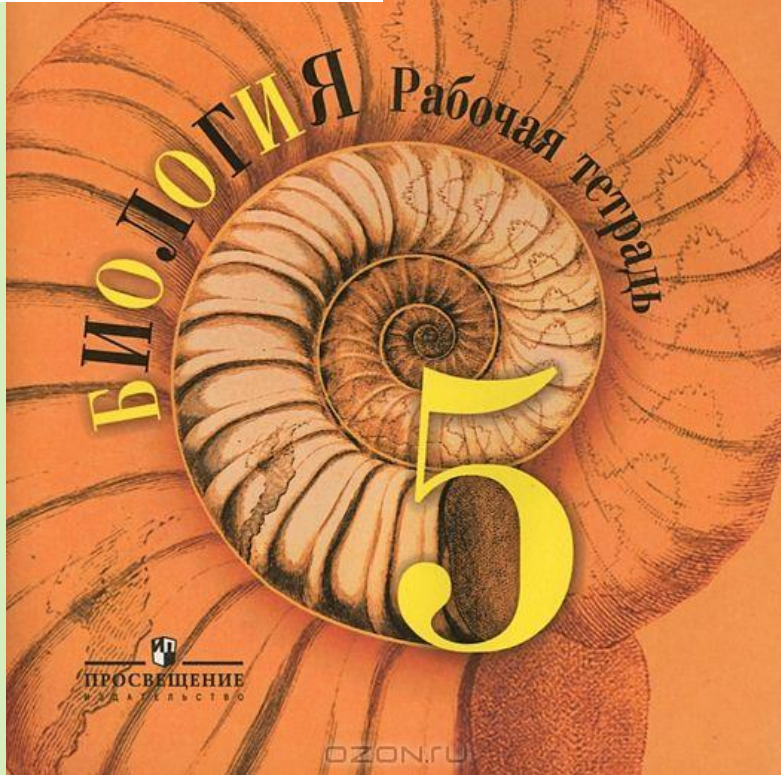
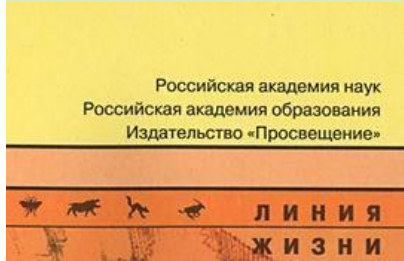
Р.Т. стр. 54 № 3



**Изучив текст
параграфа,
запишите
признаки,
характерные
для высших
споровых
растений.**



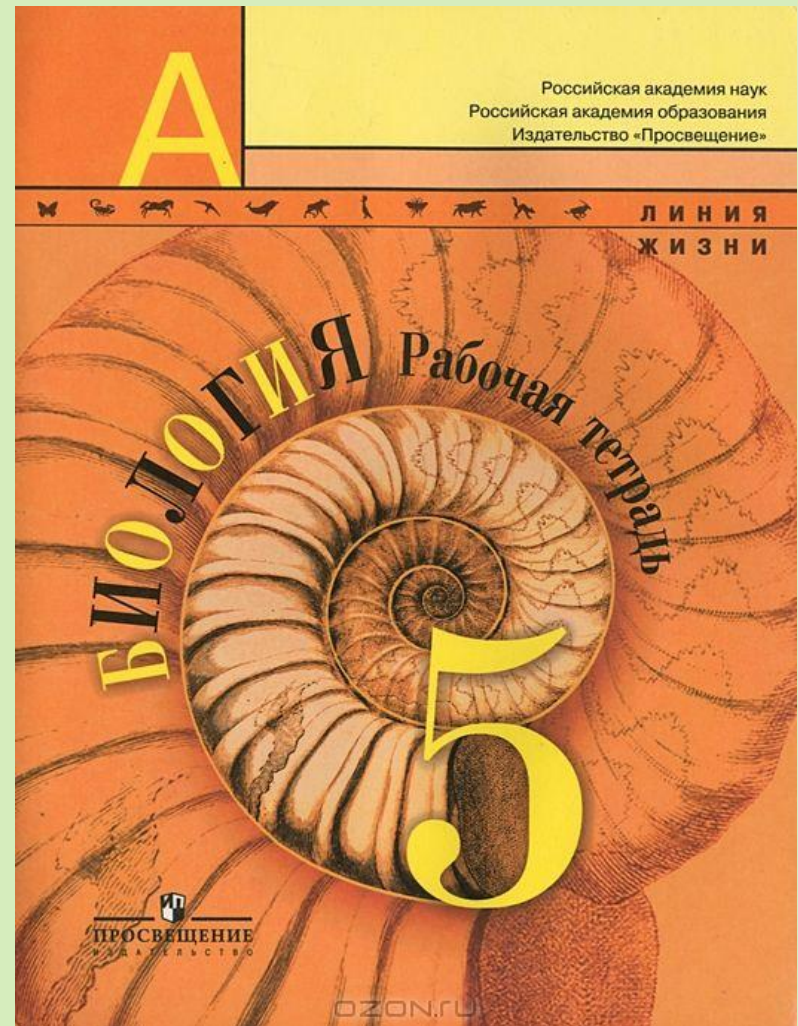
Р.Т. стр. 53 № 1



1. К каким систематическим группам относят данные растения?
2. Заполните таблицу.
3. По какому признаку растения делят на низшие и высшие?
4. Почему данные высшие растения называют споровыми?

Р.Т. стр. 55 № 4

Заполните таблицу



«Многообразие высших споровых растений»

Систематическая группа	Особенности строения и размножения	Среда обитания	Представители, значение
Мхи			
Папоротники			
Хвощи			
Плауны			

Сегодня на уроке...



- Я узнал...
- Мне удалось...
- У меня вызвало затруднение...
- На уроке я работал...
- Мое настроение...