

A large, green, branching coral colony is the central focus of the image. The coral has a dense, bushy appearance with many thin, upright branches. It is situated on a dark, rocky seabed. The background is slightly out of focus, showing more of the seabed and some orange-brown patches. The text 'Тип Губки' is overlaid in the center in a bold, orange font with a blue outline.

Тип Губки

Подумайте и ответьте на вопросы:

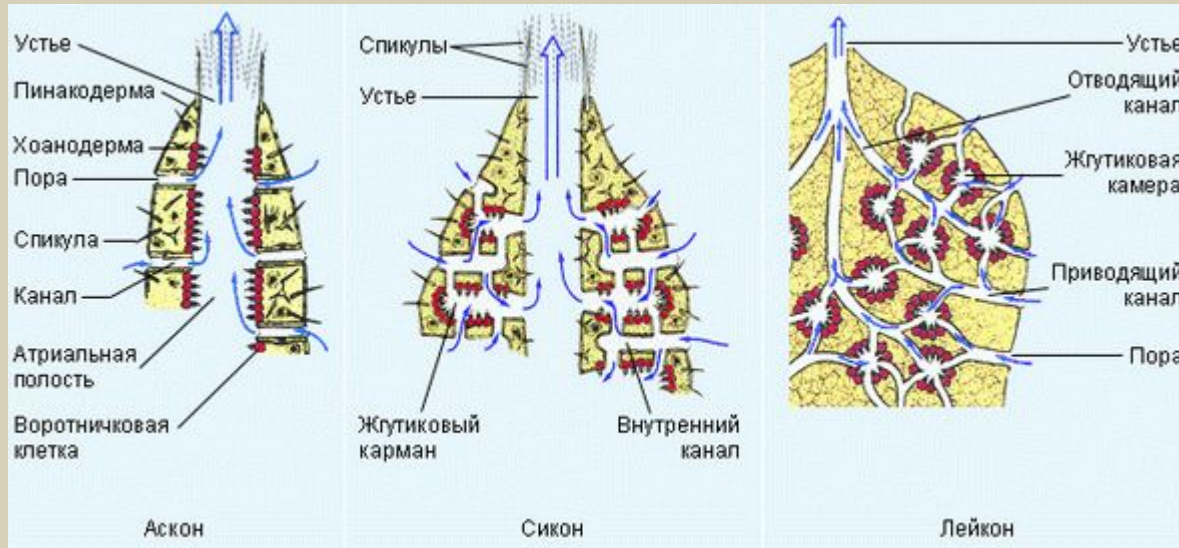
1. В чём различие и сходство губок с простейшими животными?
2. Каково значение губок в природе и жизни человека?



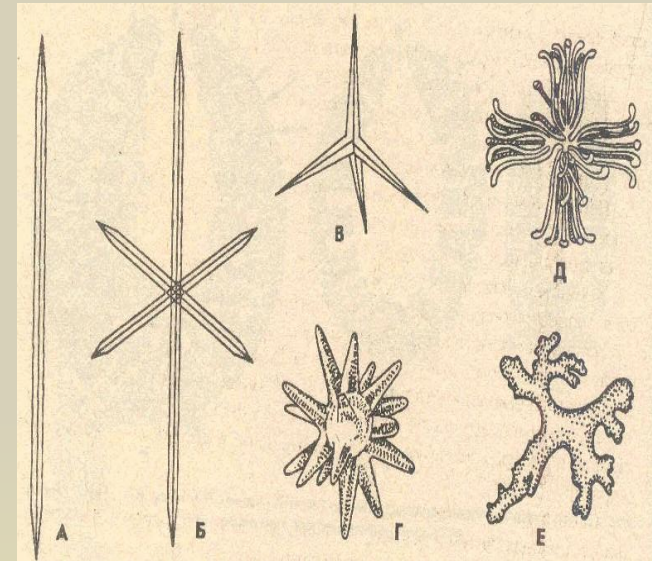
Характеристика Типа

- Около 3 тыс. видов;
- В водной среде, есть пресноводные и морские, прикрепленные;
- Одиночные или колониальные, имеющие известковый или кремниевый скелет;
- Размеры от 1мм до 1м;
- Хищники и фильтраторы;
- Хорошо развита пассивная защита в виде игл, выделения отпугивающего запаха, ядовитых веществ для защиты от врагов и обездвиживания животных (бактерий, простейших)

Строение губок



Три типа строения губок

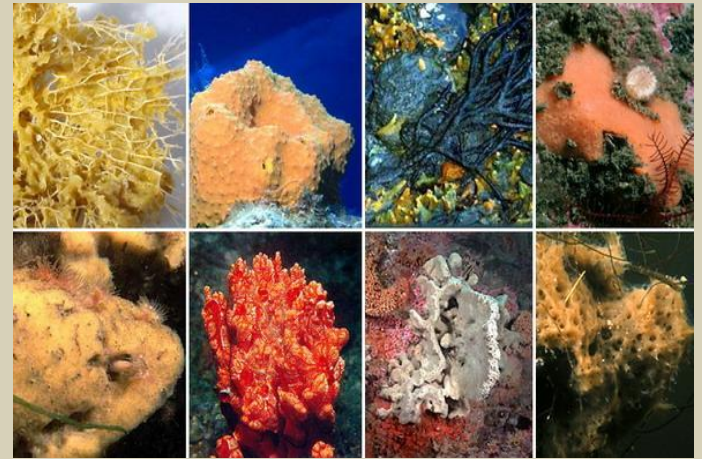


Скелетные иглы губок

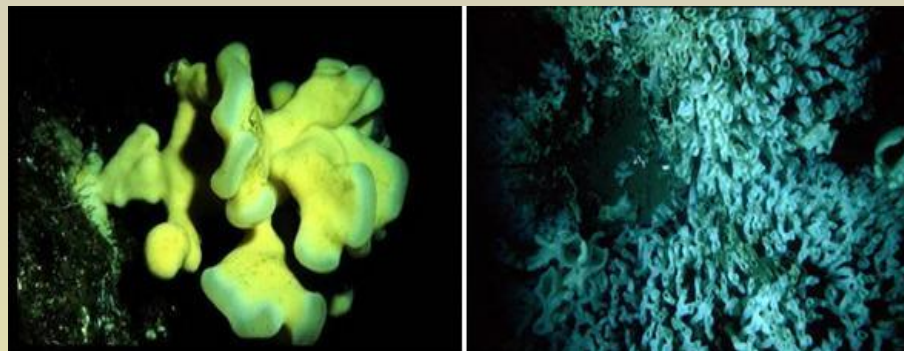
Систематика губок



обыкновенные



известковые



стеклянные

Значение губок в природе и жизни человека

1. Служат пищей водным животным.
2. Являются средой обитания для мелких животных.
3. Очищают воду.
4. Используются в медицине, парфюмерии, для полировки деталей и как удобрения.



Пресноводная губка бодяга

Задание на дом:

1.Параграф №5.

2.Сообщения

