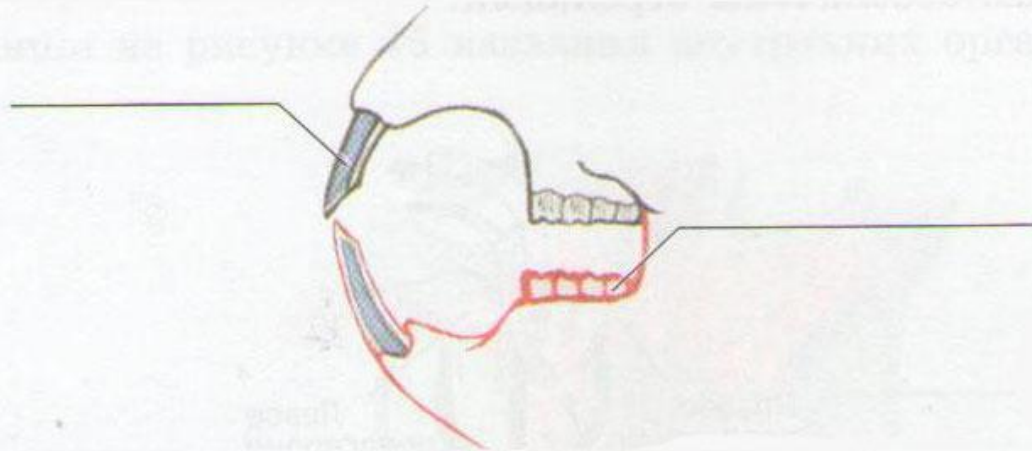


Урок биологии - 8 класс

РЕЧНОЙ БОБР



Повторение пройденного материала



Передние зубы у грызунов не имеют _____. Поэтому они постоянно _____, а при поедании твёрдой пищи постоянно _____. Откусанную пищу грызуны пережёвывают _____ зубами. Между _____ и _____ зубами у грызунов имеются _____.

Слова для справок: корни, растут, затачиваются, коренные зубы, резцы, промежутки.

Подпиши на рисунке названия зубов грызунов и дополни текст

Повторение пройденного материала



Детёныши у белки, как и у мыши, рождаются _____
_____, _____, а у бобров — _____,
_____. Появившихся на свет
детёнышей белки, мыши и бобры кормят _____.
Грызуны, у которых рождаются _____ детёныши,
делают _____ в норах или на деревьях в _____
_____.

Слова для справок: слепые, голые, зрячие, покрытые густой шерстью, молоко, гнёзда, дупла.

Дополнить текст

Повторение пройденного материала



Вид _____

Название детёныша

1.	Классификация животного	млекопитающее	<input type="radio"/>	птица	<input type="radio"/>	насекомое	<input type="radio"/>
		рыба	<input type="radio"/>	земноводное	<input type="radio"/>	пресмыкающееся	<input type="radio"/>
2.	Наличие скелета и позвоночника	позвоночное	<input type="radio"/>	беспозвоночное	<input type="radio"/>		
3.	Образ жизни	дикое	<input type="radio"/>	домашнее	<input type="radio"/>		
4.	Название жилища животного	логово	<input type="radio"/>	нора	<input type="radio"/>	пространство на суше и в воде	<input type="radio"/>
		дупло	<input type="radio"/>	гнездо	<input type="radio"/>	берлога	<input type="radio"/>
5.	Способ передвижения	ходьба	<input type="radio"/>	плавание	<input type="radio"/>	бег	<input type="radio"/>
		полет	<input type="radio"/>	ползание	<input type="radio"/>	прыгание	<input type="radio"/>
6.	Среда обитания	почвенная	<input type="radio"/>	наземно-воздушная	<input type="radio"/>	водная	<input type="radio"/>
7.	Характер питания	травоядное	<input type="radio"/>	плотоядное (хищник)	<input type="radio"/>	всеядное	<input type="radio"/>
8.	Размножение	яйцами	<input type="radio"/>	живородящие	<input type="radio"/>	изринами	<input type="radio"/>
9.	Климатические условия жизни	умеренный	<input type="radio"/>	холодный	<input type="radio"/>	жаркий	<input type="radio"/>
10.	Количество камер в сердце	4	<input type="radio"/>	3	<input type="radio"/>	2	<input type="radio"/>
11.	Органы дыхания	легкие	<input type="radio"/>	жабры	<input type="radio"/>	другое	<input type="radio"/>
12.	Покров тела	волосистой	<input type="radio"/>	роговая чешуя	<input type="radio"/>	перья	<input type="radio"/>
		чешуя	<input type="radio"/>	кожа	<input type="radio"/>	панцирь	<input type="radio"/>
13.	Значение в жизни человека	польза	<input type="radio"/>	вред	<input type="radio"/>	другое	<input type="radio"/>
14.	Проявление активности	днем	<input type="radio"/>	ночью	<input type="radio"/>	в любое время суток	<input type="radio"/>
15.	Требует охраны человеком	да	<input type="radio"/>	нет	<input type="radio"/>		

Заполнить классификационную карточку

Повторение пройденного материала



Найди беличьи корма в соответствии с названием

Повторение пройденного материала



Научная классификация

Класс: Млекопитающие

Отряд: Грызуны

Семейство: Беличьи

Род: Белки

Вид: Обыкновенная
белка

Назови части тела белки и органы, расположенные на голове

Дополнительная информация о белке



Изображение белки на гербах городов



Белка на 50 белорусских копейках

Изучение нового материала



Научная классификация

Класс: Млекопитающие . Отряд: Грызуны . Семейство: Бобровые.

Род: Бобры. Вид: Обыкновенный бобр.

Строение зубов бобра



Строение лап бобра



Рис. 5. Передняя лапа бобра

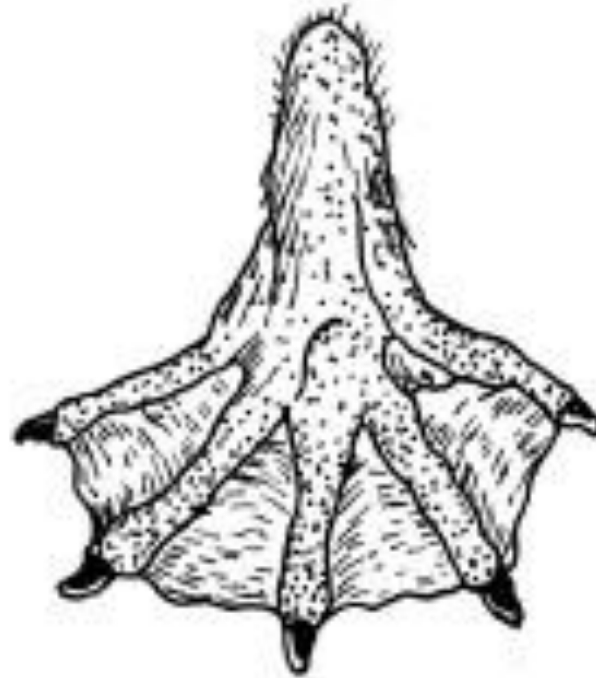


Рис. 6. Задняя лапа бобра

Строение хвоста бобра



Физкультминутка

- Ну – ка дети дружно встали....
- Быстро ручки вверх подняли....
- В стороны..., вперёд... назад...
- Повернулись вправо..., влево...
- Потянулись.....потянулись.....
- Все друг другу улыбнулись...
- А теперь все тихо сели
- Вновь за дело принялись!



Типы поселений



Бобриное поселение



Схема строения хаток

Бобриное поселение

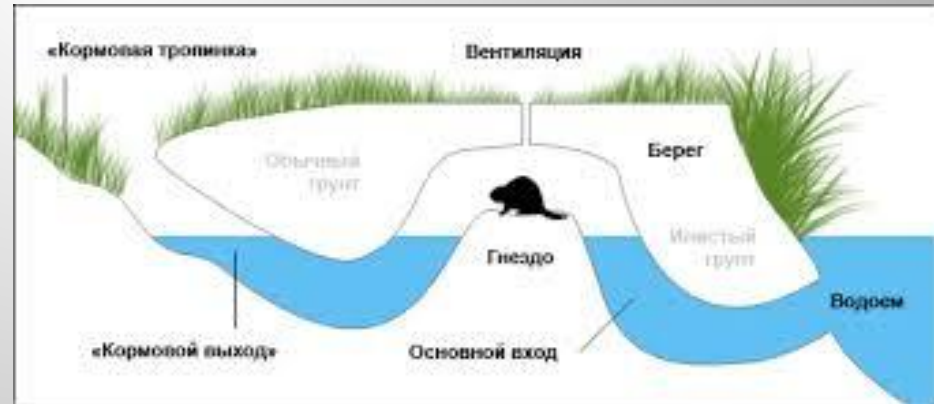


Схема строения норок

Питание бобра



Размножение бобра



Места обитания бобра в Республике Марий Эл



Экскурсия юннатов в бобриное поселение



Река Ноля в 1 километре от п.Нартас

Экскурсия юннатов в бобриное поселение



Река Ноля в 1 километре от п.Нартас

Памятники бобрам



Бобры в цирке



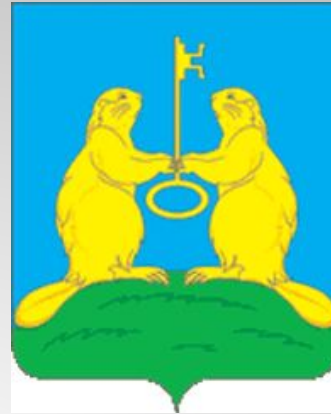
Монеты с изображением бобров



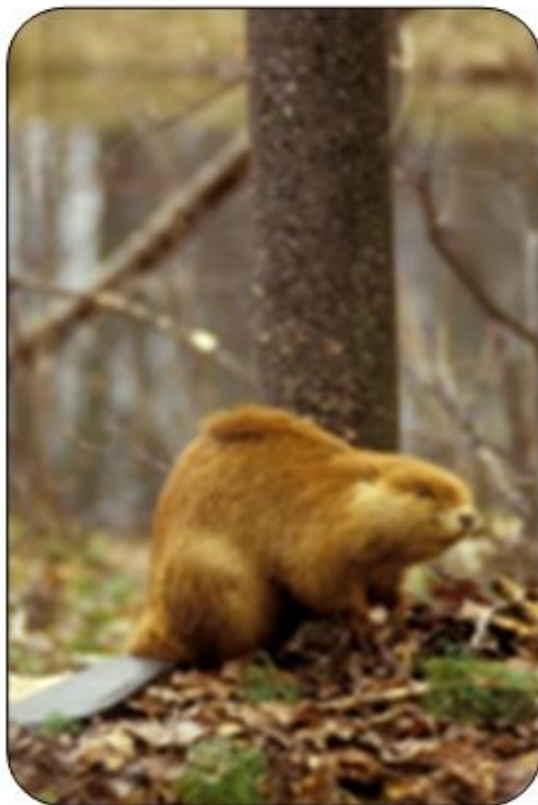
Изображение бобра на белорусских купюрах



Изображение бобра на гербах



Закрепление материала

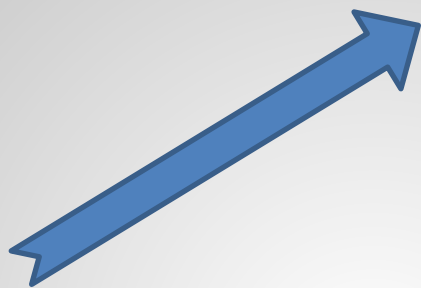


Вид _____

Название детёныша

1.	Классификация животного	млекопитающее	<input type="radio"/>	птица	<input type="radio"/>	насекомое	<input type="radio"/>
		рыба	<input type="radio"/>	земноводное	<input type="radio"/>	пресмыкающееся	<input type="radio"/>
2.	Наличие скелета и позвоночника	позвоночное	<input type="radio"/>	беспозвоночное	<input type="radio"/>		
3.	Образ жизни	дикое	<input type="radio"/>	домашнее	<input type="radio"/>		
4.	Название жилища животного	логово	<input type="radio"/>	нора	<input type="radio"/>	пространство на суше и в воде	<input type="radio"/>
		дупло	<input type="radio"/>	гнездо	<input type="radio"/>	берлога	<input type="radio"/>
5.	Способ передвижения	ходьба	<input type="radio"/>	плавание	<input type="radio"/>	бег	<input type="radio"/>
		полет	<input type="radio"/>	ползание	<input type="radio"/>	прыгание	<input type="radio"/>
6.	Среда обитания	почвенная	<input type="radio"/>	наземно-воздушная и водная	<input type="radio"/>	водная	<input type="radio"/>
7.	Характер питания	травоядное	<input type="radio"/>	плотоядное (хищники)	<input type="radio"/>	всеядное	<input type="radio"/>
8.	Размножение	яйцами	<input type="radio"/>	живорождение	<input type="radio"/>	икринками	<input type="radio"/>
9.	Климатические условия жизни	умеренный	<input type="radio"/>	холодный	<input type="radio"/>	жаркий	<input type="radio"/>
10.	Количество камер в сердце	4	<input type="radio"/>	3	<input type="radio"/>	2	<input type="radio"/>
11.	Органы дыхания	легкие	<input type="radio"/>	жабры	<input type="radio"/>	другое	<input type="radio"/>
12.	Покров тела	волосистой	<input type="radio"/>	роговая чешуя	<input type="radio"/>	перья	<input type="radio"/>
		чешуя	<input type="radio"/>	кожа	<input type="radio"/>	панцирь	<input type="radio"/>
13.	Значение в жизни человека	польза	<input type="radio"/>	вред	<input type="radio"/>	другое	<input type="radio"/>
14.	Проявление активности	днем	<input type="radio"/>	ночью	<input type="radio"/>	в любое время суток	<input type="radio"/>
15.	Требует охраны человеком	да	<input type="radio"/>	нет	<input type="radio"/>		

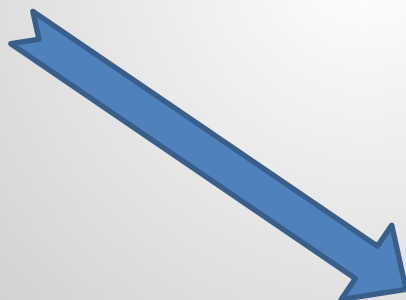
Я



узнал



научил



ся

смог