

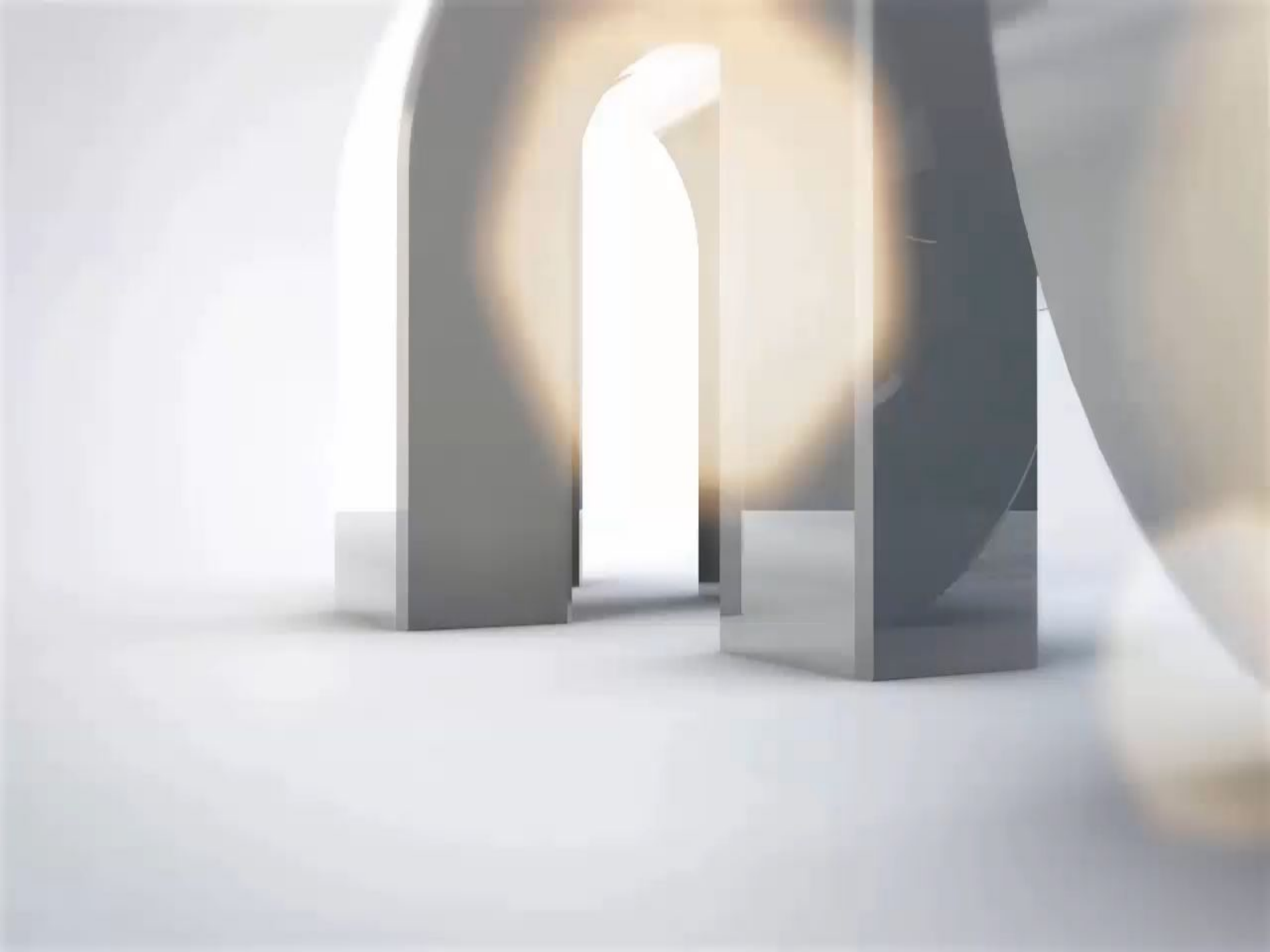


Этапы эволюции человека



Основные этапы развития человека

Период	Эпоха	События	Возраст, тыс. лет	Биологический вид человека	Эпоха	Век	Важнейшие остатки материальной культуры
Четвертичный	Голоцен		3,5	Современный человек (Homo sapiens)	Металл	Железный	Изделия из железа
			5			Бронзовый	Изделия из бронзы
		Климатический оптимум	8		Неолит	Поздний и ранний	Изделия из меди; шлифовка, и сверление камня, керамика
			10	Мезолит		Вставная техника, микролиты, лук и стрелы	
	Поздний плейстоцен	Осташковское оледенение	40	Неандерталец (Homo sapiens neanderthalensis)	Палеолит	Поздний	Изделия из кости и рога, лавролистные наконечники, удлинённые резцы, скребки, скобели, проколки
	Конец среднего, начало раннего плейстоцена	Оледенения (днепровское, московское, калининское)	250			Средний	Резцы, остроконечники, скрёбла, рубила на пластинах (отщепях)
	Начало среднего и ранний плейстоцен	Оледенения (донское, окское)	780	Питекантроп (Homo erectus)		Древний	Ручные рубила с двусторонней обработкой, скрёбла, использование отщепов
	Эоплейстоцен		1600	Синантроп	Ручные рубила с двусторонней обработкой		
Неоген	Поздний плиоцен		2000	Человек умелый (Homo habilis)	Археолит		Чопперы
	Ранний плиоцен		6000	Австралопитеки			

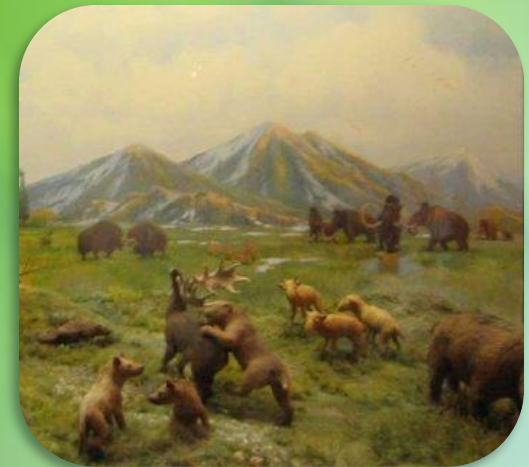


Антропоген — геологический период, завершает кайнозой. Начался 2,588 миллиона лет назад, продолжается по сей день. Он делится на две эпохи: плейстоцен и голоцен.



Ландшафт

Фауна Южной Америки в антропогене — ленивец мегатерий и глиптодоны.



Временны е границы	Этапы антропогенеза	Характерные черты развития
25 млн. лет	Общие предки антропоморфных обезьян и гоминид- дриопитеки	Древесный образ жизни. Манипулирование предметами и стадность.

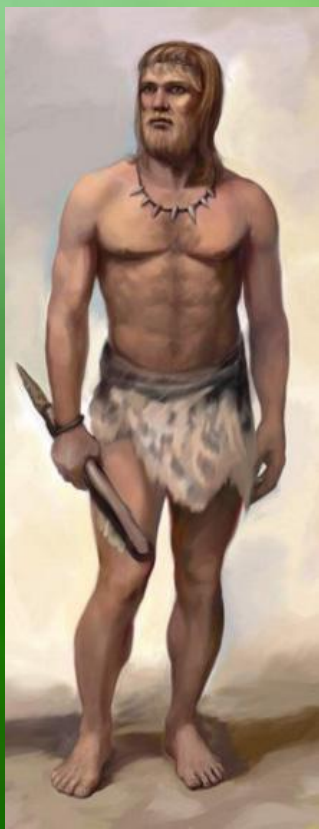
Название	Стадия	Описание
Австралопитек 9 млн. лет	Обезьяночеловек	Ходил на двух ногах, употреблял примитивные орудия
Человек умелый 2-2,5 млн. лет	Древнейшие люди	Изготавливал примитивные орудия из гальки
Питекантроп 1-1,3 млн. лет Синантроп, Гейдельбергский человек	Древнейшие люди	Использовал и изготавливал каменные орудия, умел пользоваться огнём. Объем мозга

Плейстоцен

Начало и конец: 2,588 млн. — 11,7 тыс. лет назад;

Длился: 2,576 млн. лет;

Климат: практически идентичен современному.



Кроманьонец

Реконструкция черепа девочки-неандертальца



Охота на мамонта



Название	Стадия	Описание
Неандерталец 200-500 тыс.лет	Древние люди	Появляются первые зачатки речи, основное общение с помощью жестов и нечленораздельных звуков. Сочетание черт современного человека (объем мозга 1200-1400 куб. см) и антропоидов. Высокая культура изготовления орудий. Совершенствование речи и племенных отношений.

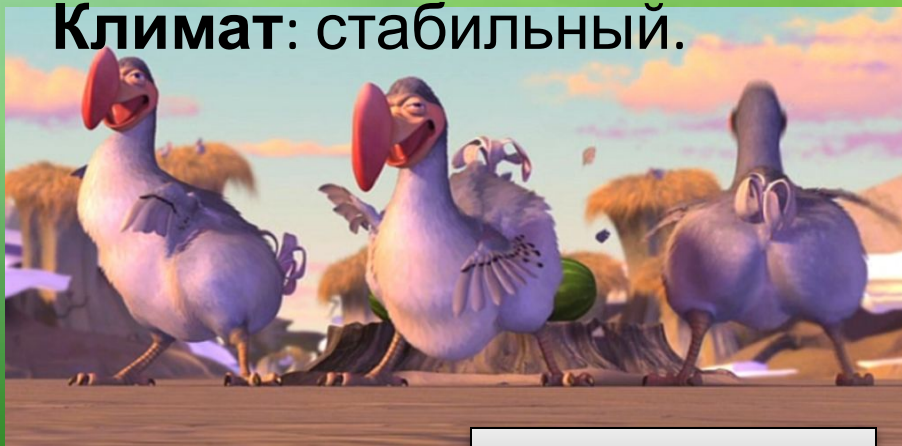
Название	Стадия	Описание
Кроманьонец 40 тыс.лет.	Первые современные люди	Формирование типа современного человека. Возникновение общества. Одомашнивание животных и растений. Переход к овладению природной средой. Приручал домашних животных, употреблял для общения членораздельную

Голоцен

Начало и конец: 11,7 тыс. лет назад и продолжается до сих пор;

Длится: 9688 лет;

Климат: стабильный.



Дронты



Стеллерова корова

Стеллерова корова



Практическая работа №5.

"Анализ и оценка различных гипотез происхождения человека»

Цель: На примере основных гипотез о происхождении человека выработать навыки критического анализа научных фактов, свидетельствующих за или против определенных гипотез.

Ход работы.

Задание 1. Заполните таблицу.

Ученый/философ	Представления о происхождении человека
Анаксимандр	
Аристотель	
Сократ	
А. Каверзнев	
А. Н. Радищев	
Карл Линней	
Ж. Б. Ламарк	
Чарлз Дарвин	

2. Биологические факторы антропогенеза: ... На каких этапах антропогенеза биологические факторы играли решающую роль?

Социальные факторы антропогенеза: ... Почему за последние 40 тыс. лет облик человека практически не изменился?

Какую из гипотез вы поддерживаете и почему: гипотезу околоводного происхождения человека или гипотезу происхождения человека на открытых пространствах?

3. Изучите дополнительные материалы.

Сделайте вывод: какие факторы, вероятно, привели к возникновению прямохождения, потере большей части волосяного покрова и развитию головного мозга у предков современного человека. Какой гипотезы придерживаетесь лично вы? Почему?

Домашнее задание:

- Выполнить практическую работу до конца
- Проектные работы по эволюции человека
- Повторить §50