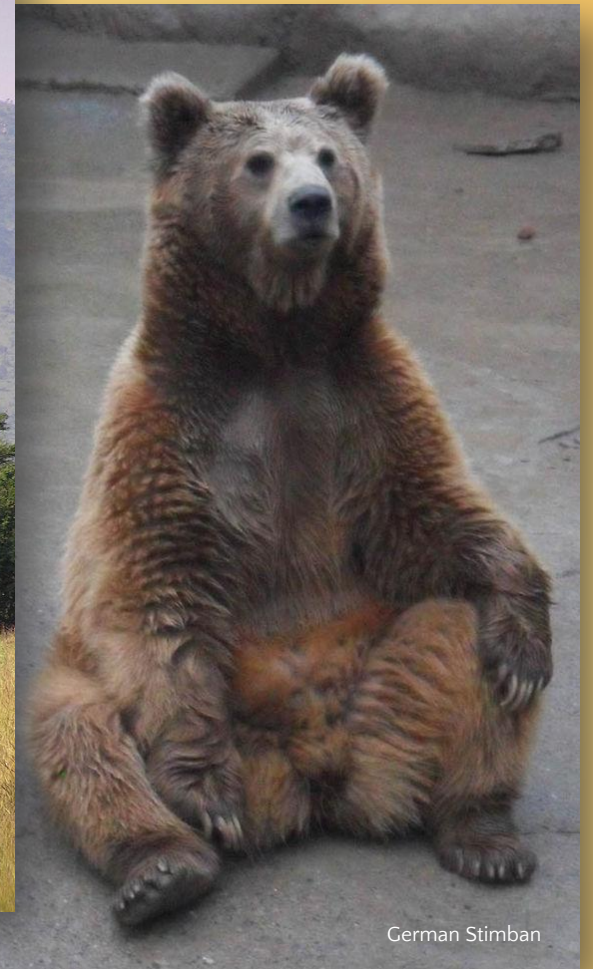


Класс Млекопитающие

Отряд
Зверозубых
– близки к
млекопитающим;
– зубы
дифференцированы.





Наименование Mammalia представляет собой производное от латинского слова mamma — «грудь».

Подкласс Первозвери



Stefan Kraft

Утконос

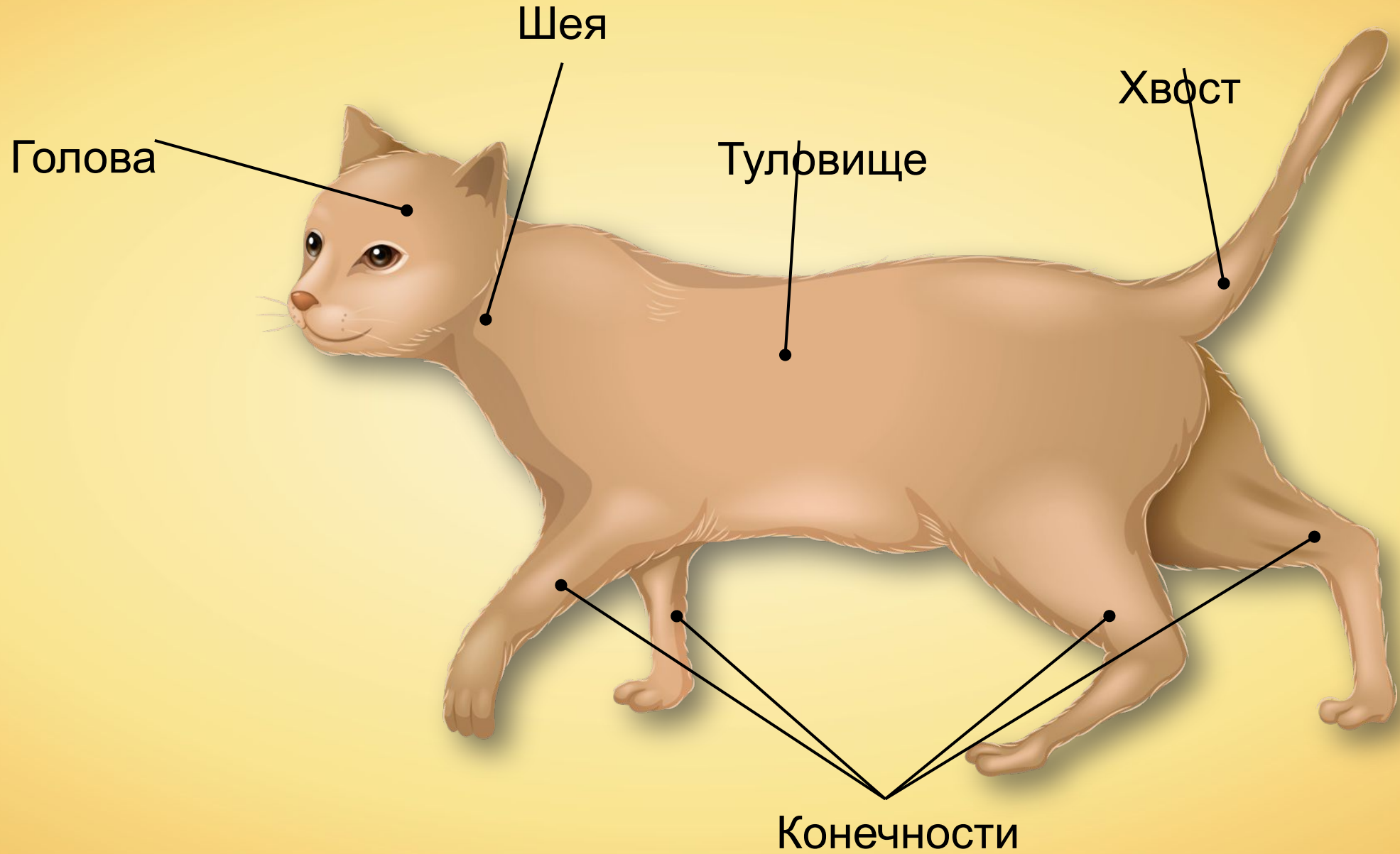


Allan Whitome

Ехидна

Подкласс Звери





Голова

Шея

Туловище

Хвост

Конечности

Функции КОЖИ



Защитная

Теплорегуляторная

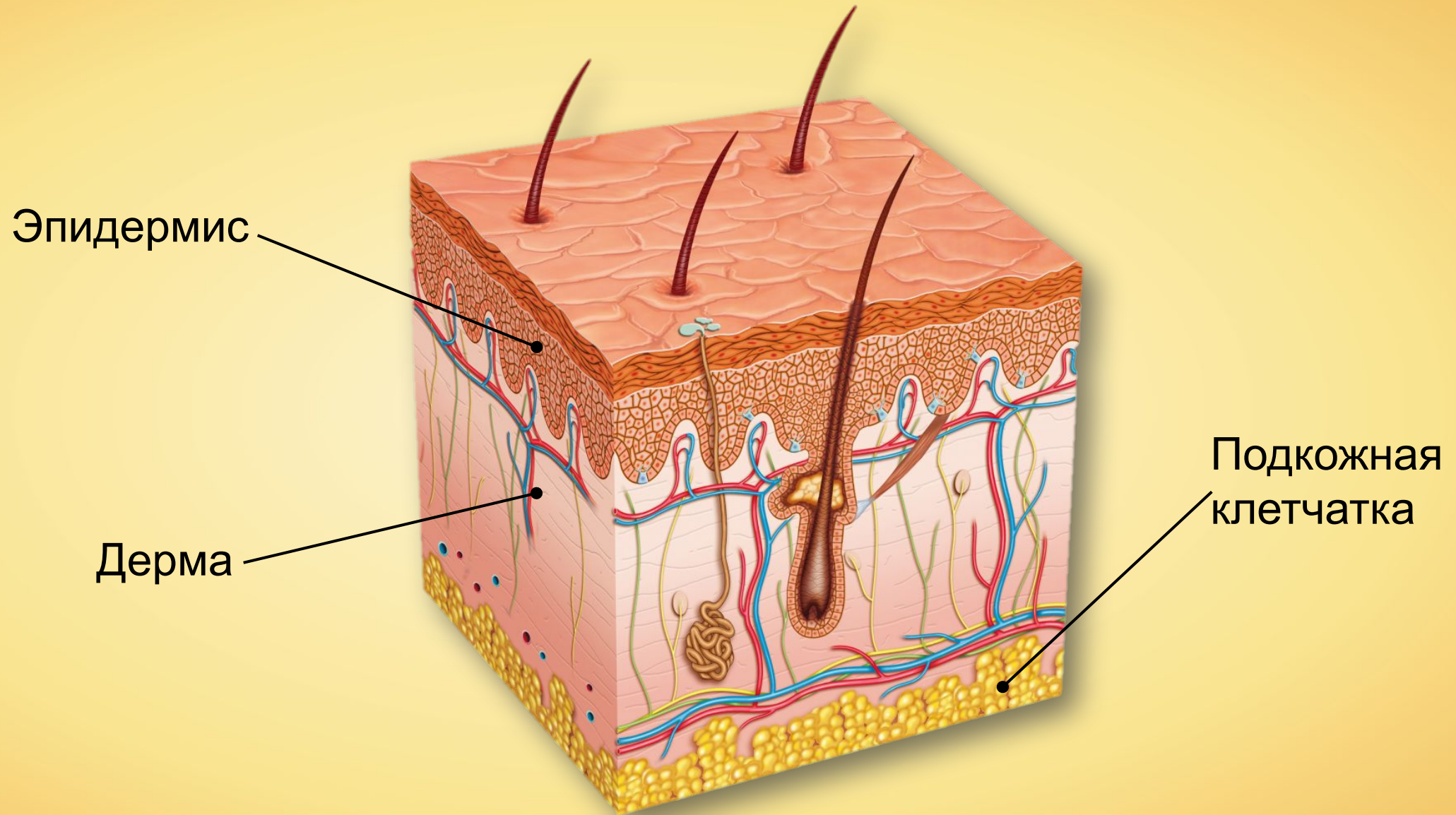
Дыхательная

Чувствительная

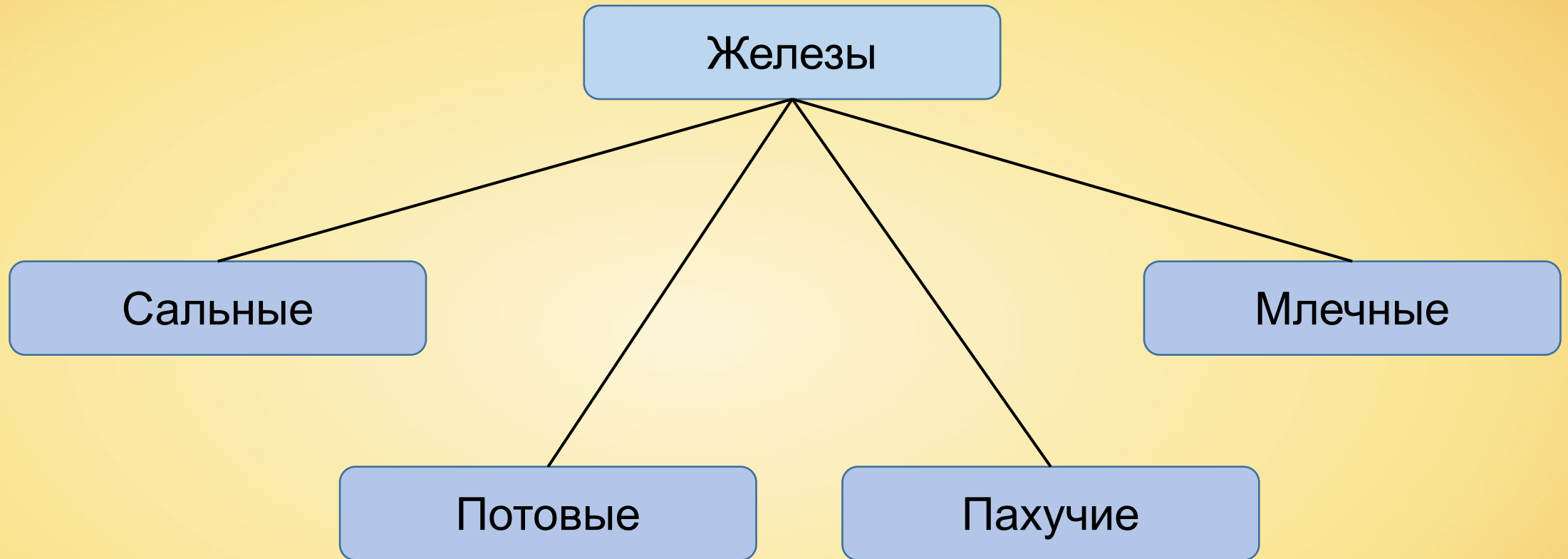
Выделительная

Всасывающая

Строение кожи

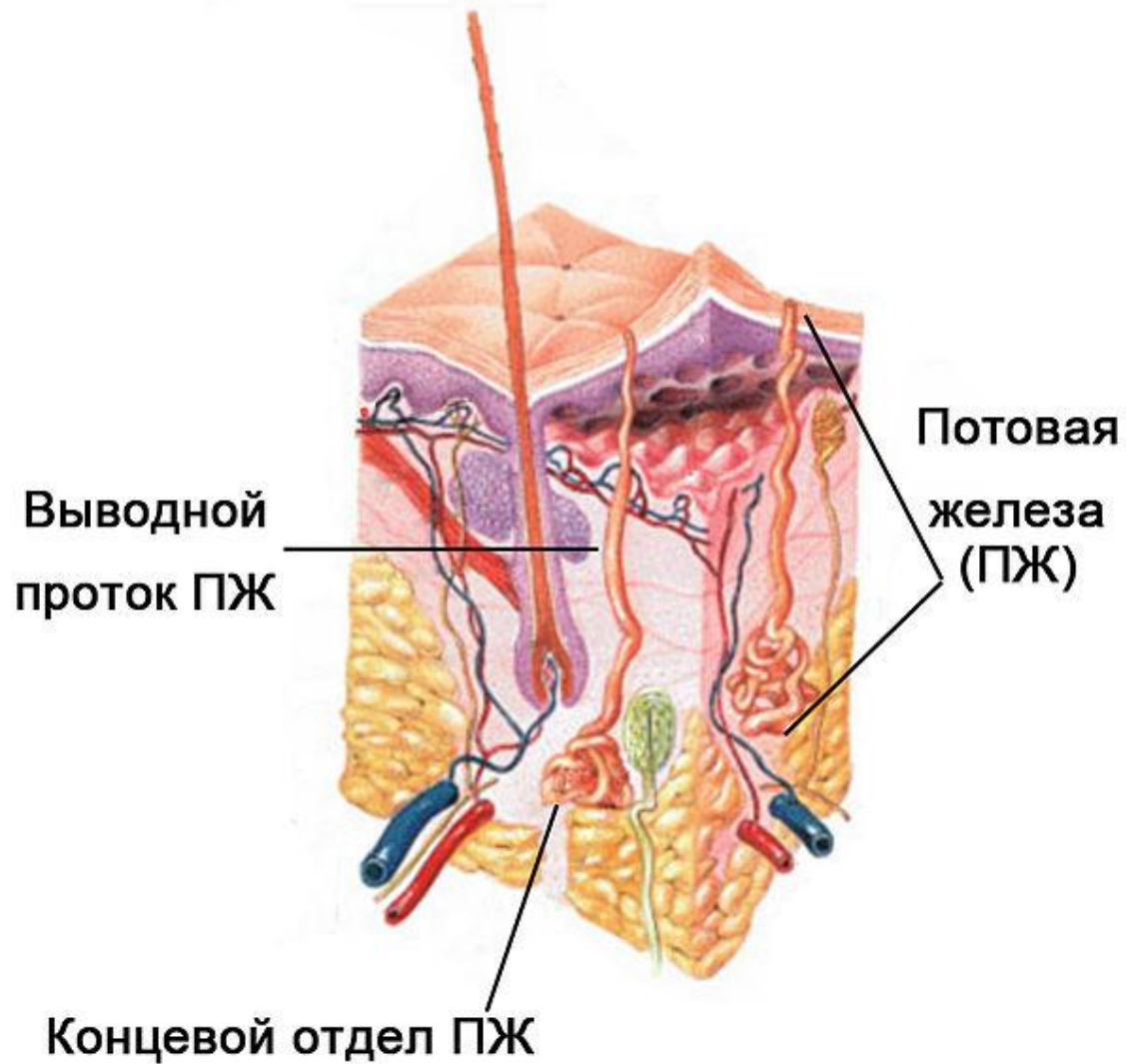


Строение кожи





Сальные железы
образуют вещество,
сохраняющее эластичность
КОЖИ, ВОЛОС.



Daniel de Souza Telles

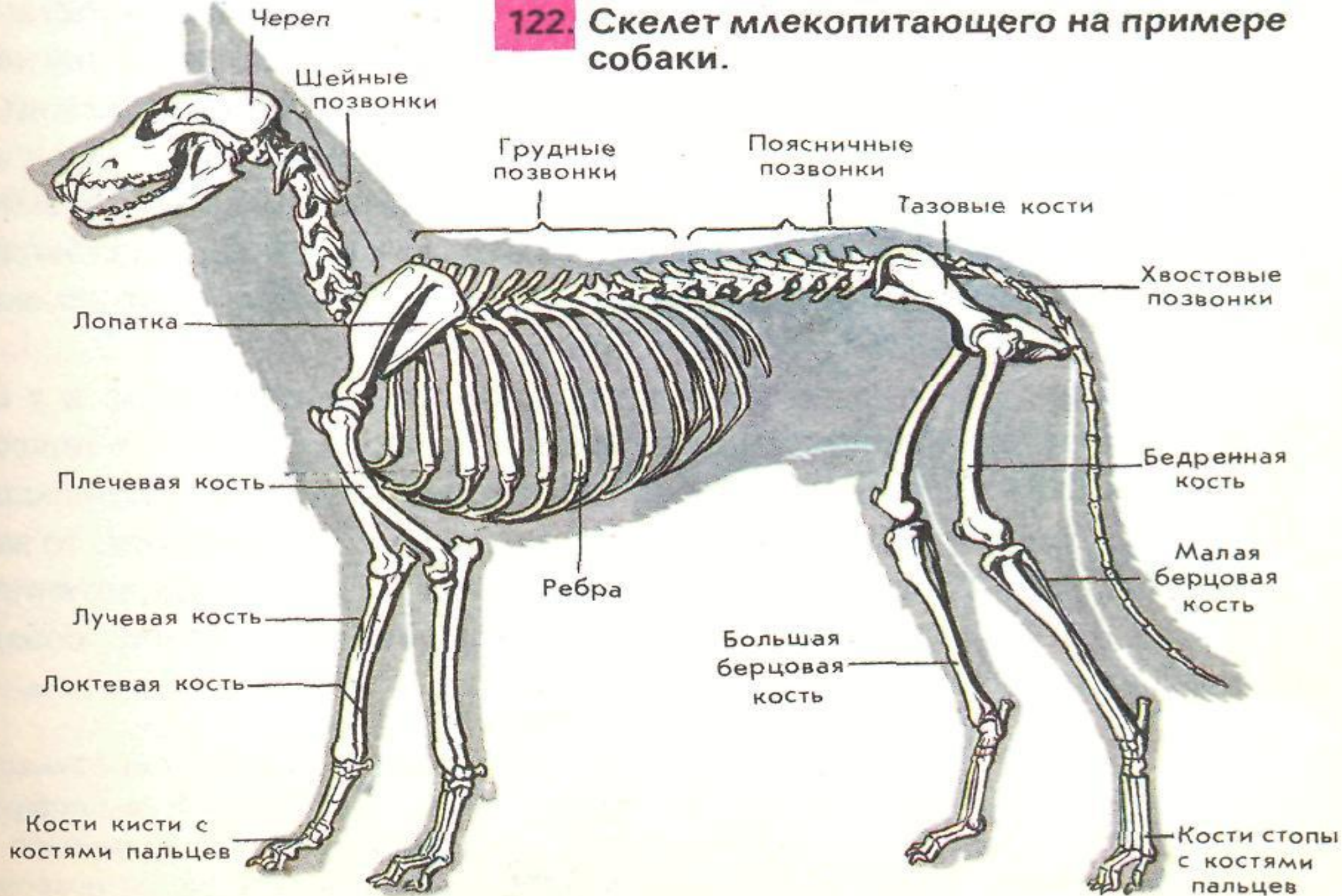
Потовые
способствуют
выделению продуктов
обмена веществ, а также
охлаждению
поверхности тела.



**Пахучие
железы –**
видоизменённые
сальные или потовые
железы для мечения
территории, видового,
полового обозначения
особи, для обороны.



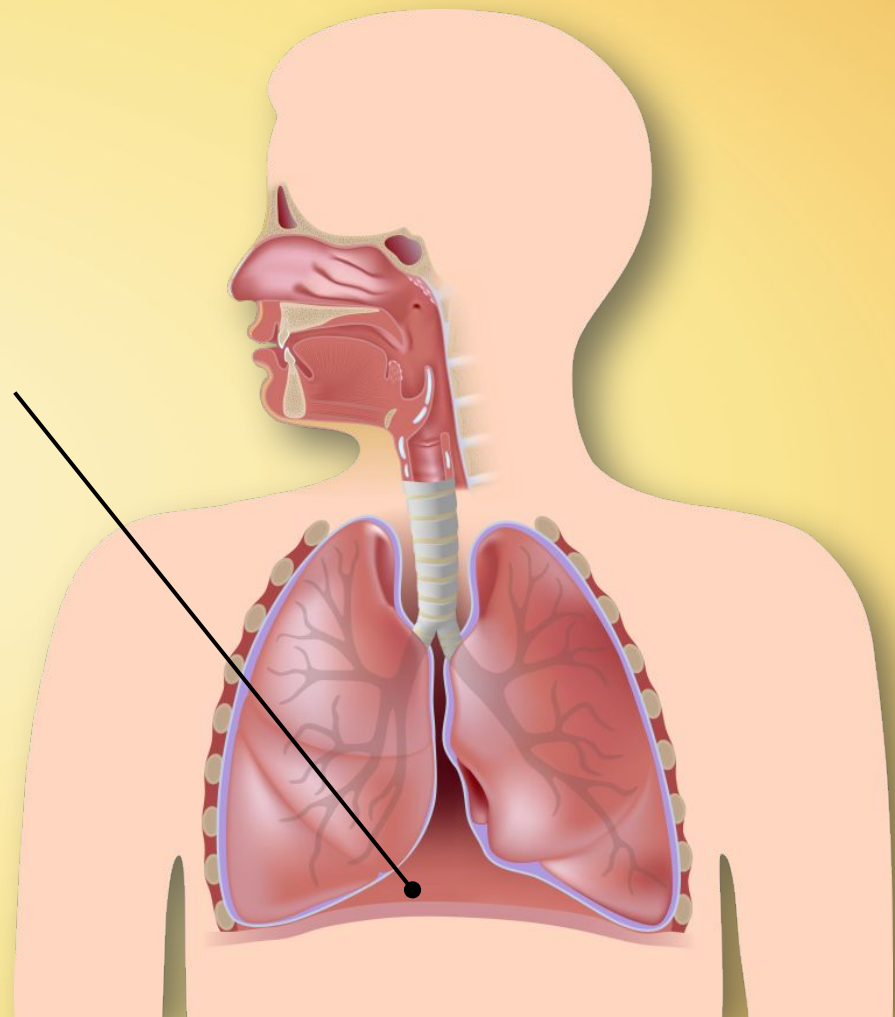
**Млечные
железы –**
это видоизменённые
потовые железы,
образуют и выделяют
молоко у самок
животных.

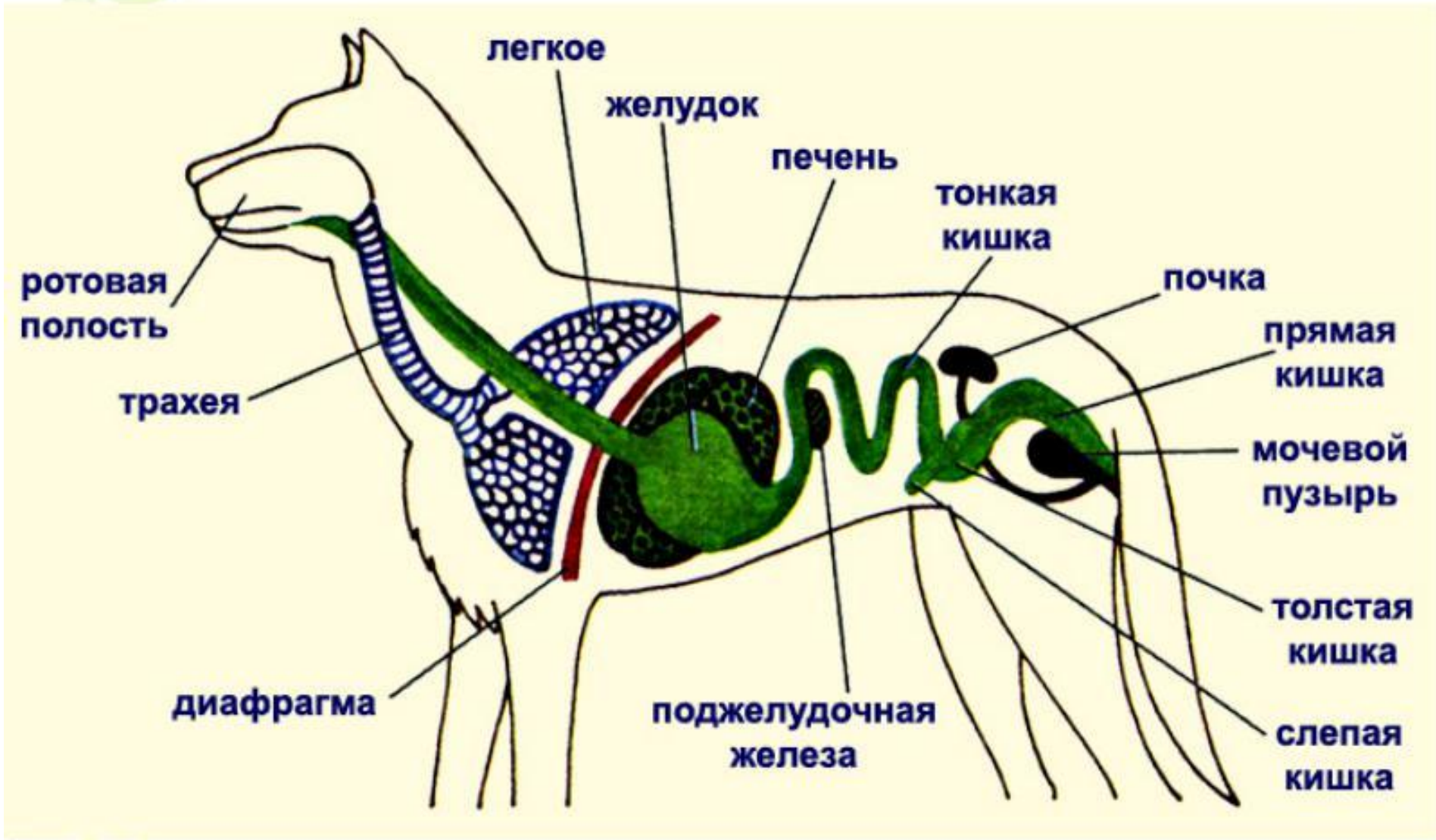


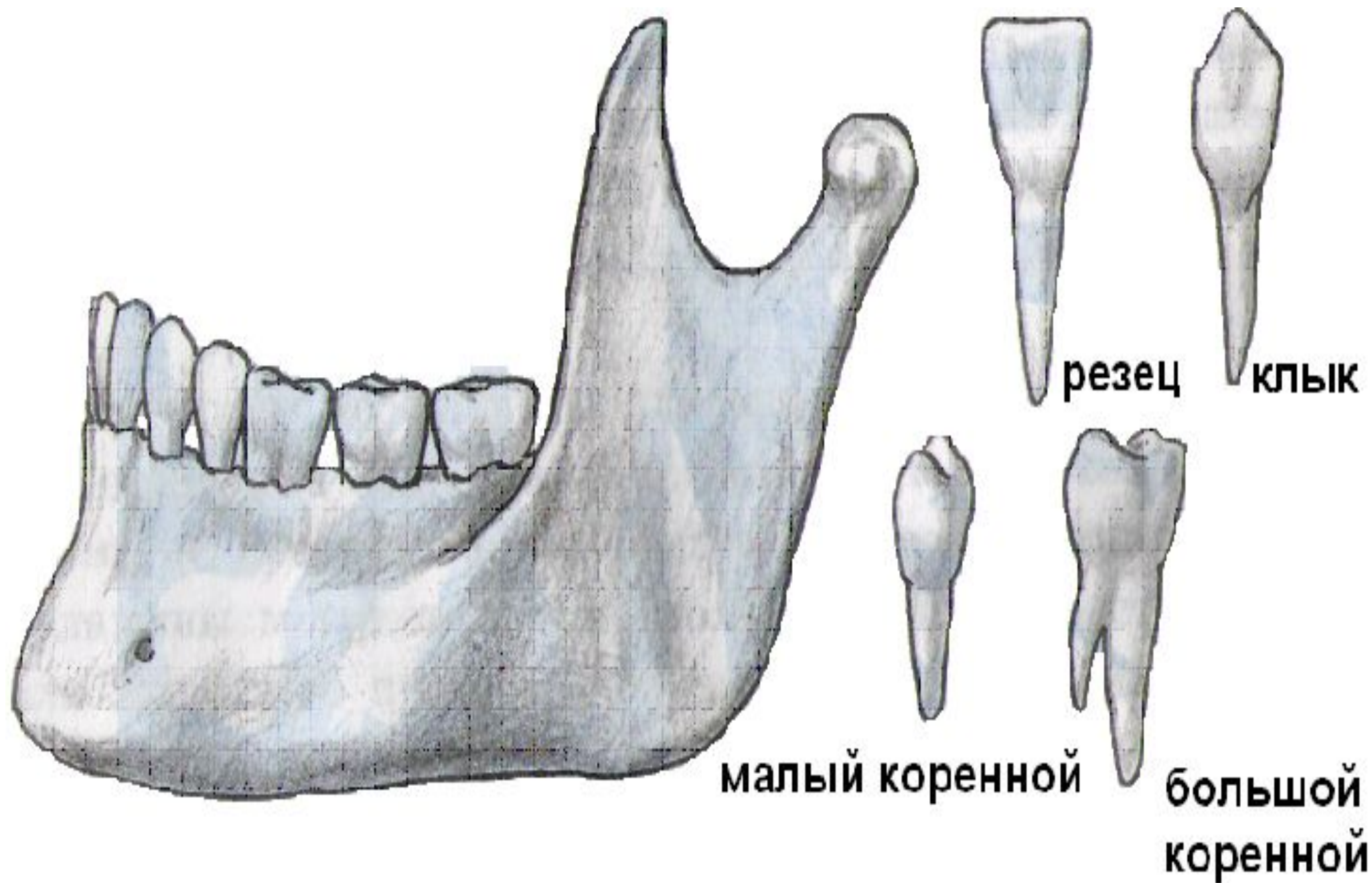
Строение диафрагмы

Диафрагма –
мышечный орган,
разделяющий брюшную и
грудную полости,
участвует в акте дыхания.

Диафрагма







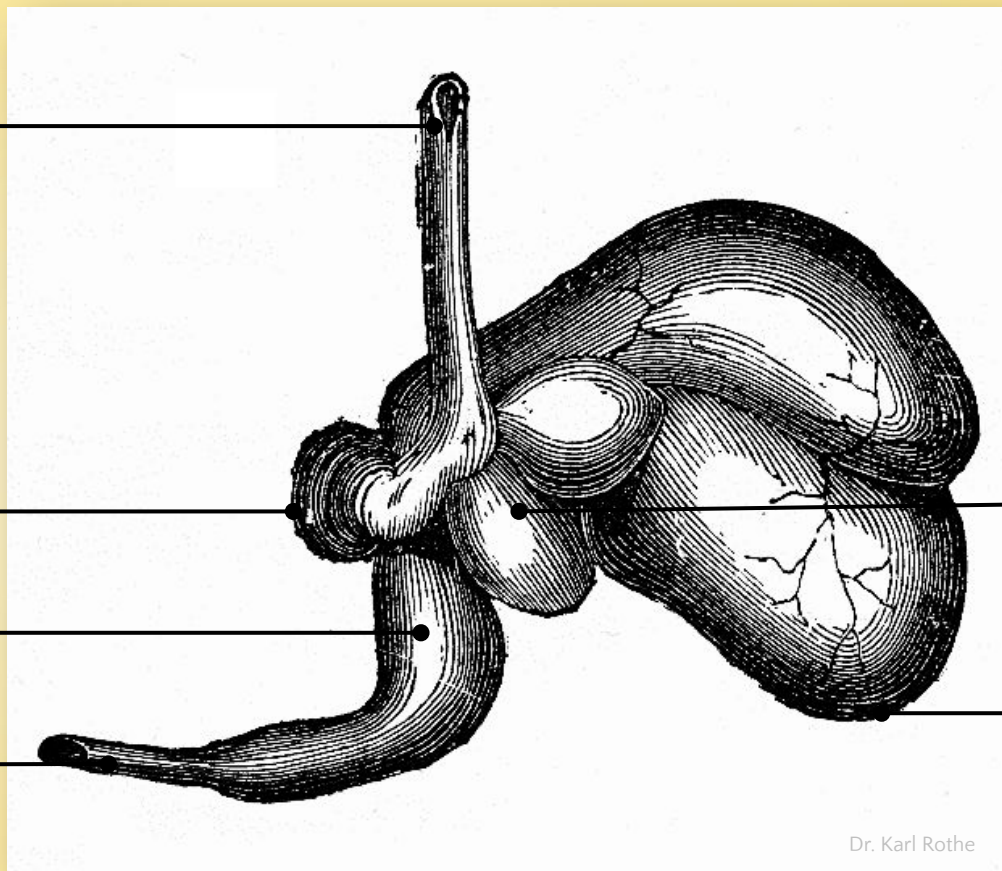
Пищеварительная система

Пищевод

Книжка

Сыгуч

Тонкая
кишка



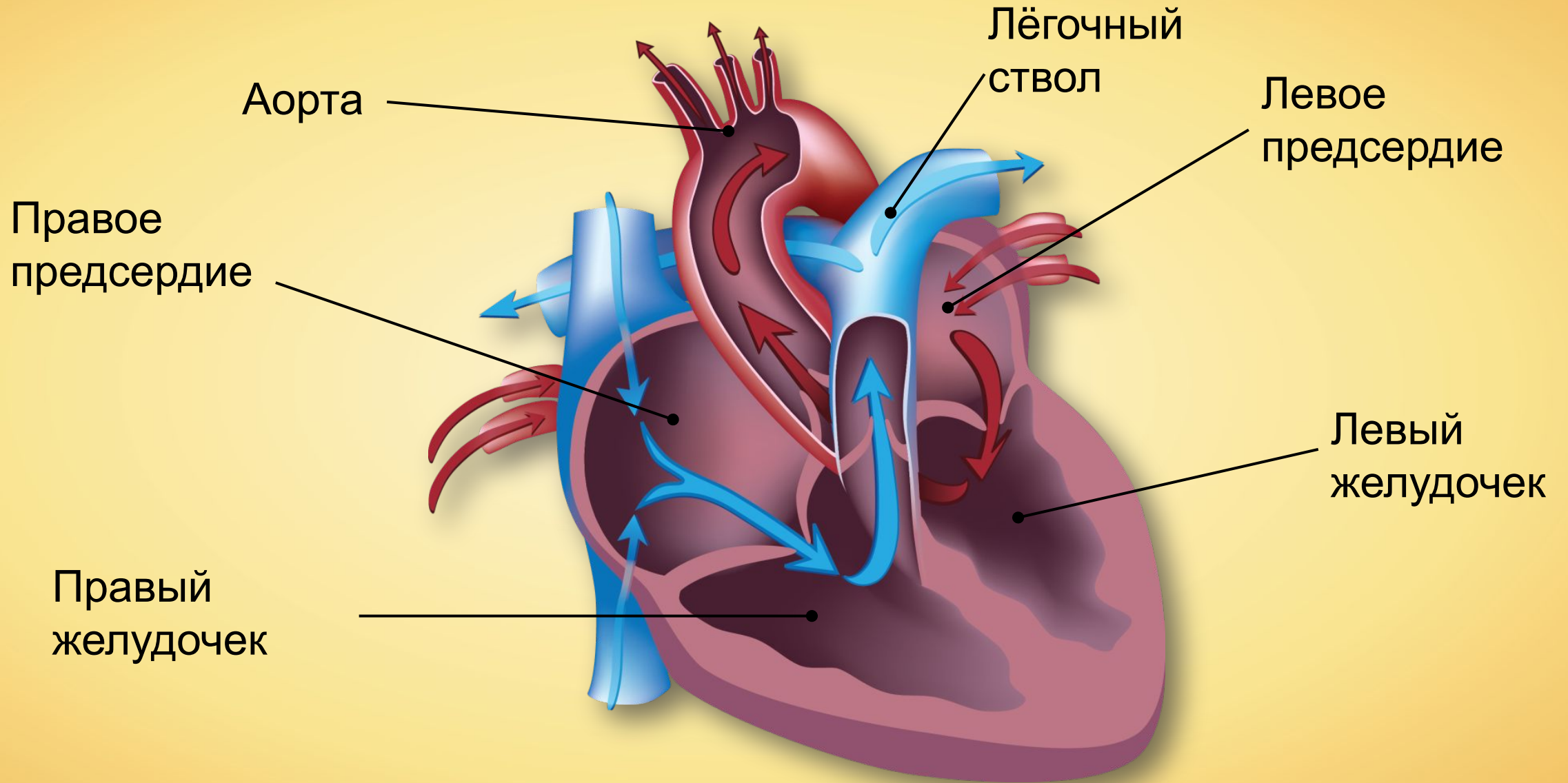
Сетка

Рубец

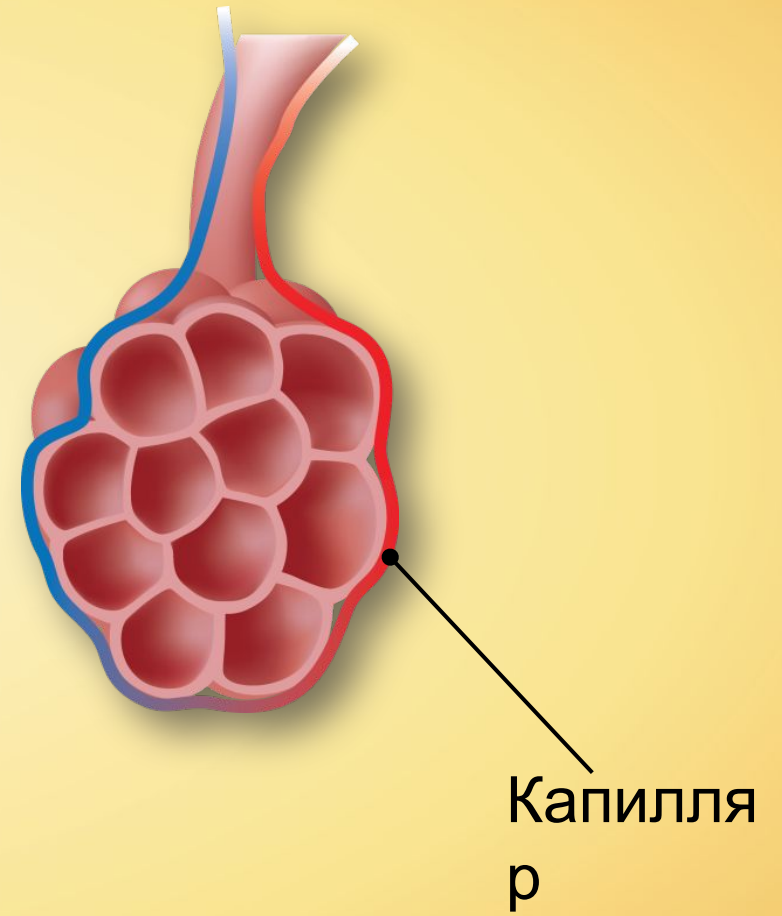
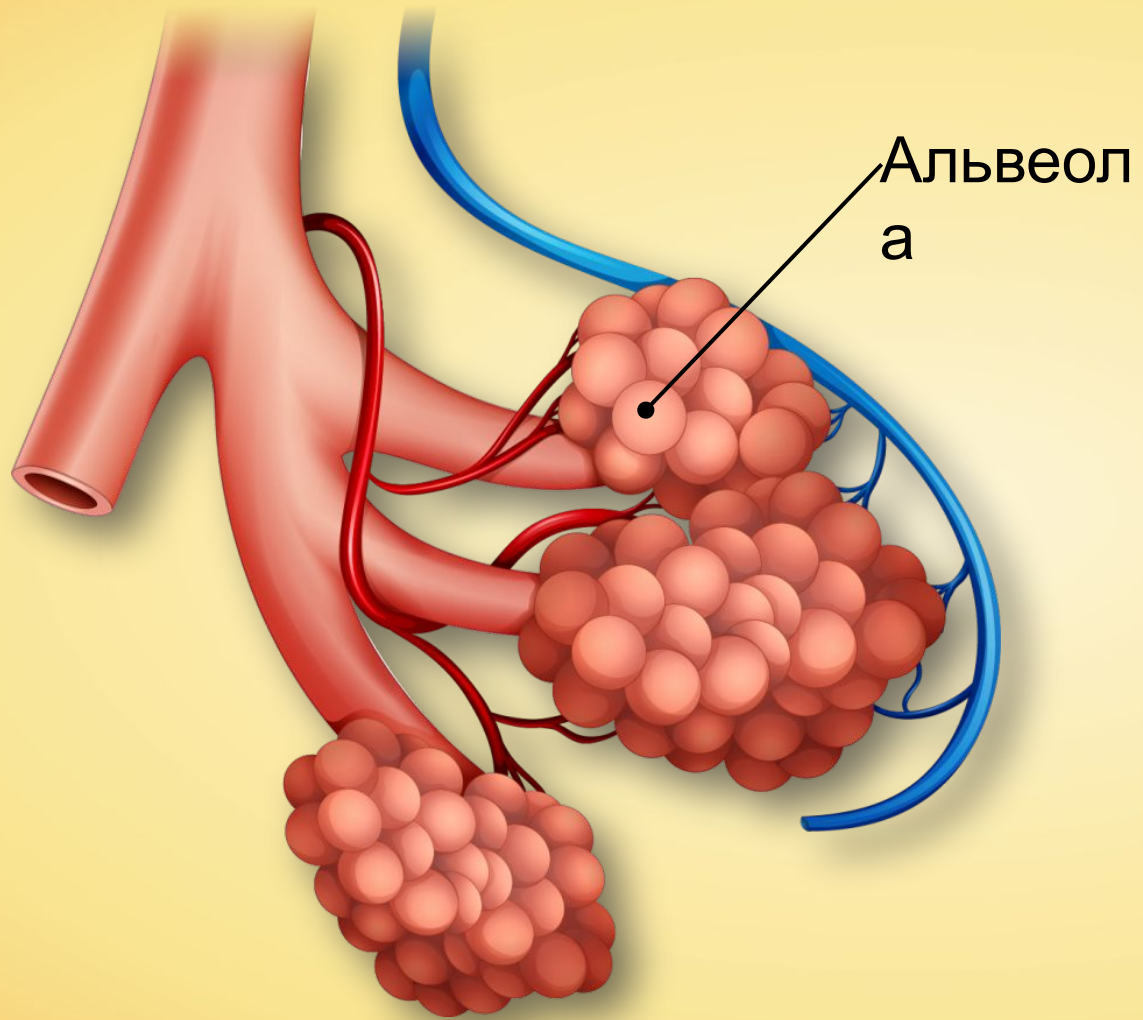
Dr. Karl Rothe

Четырёхкамерный
желудок коровы

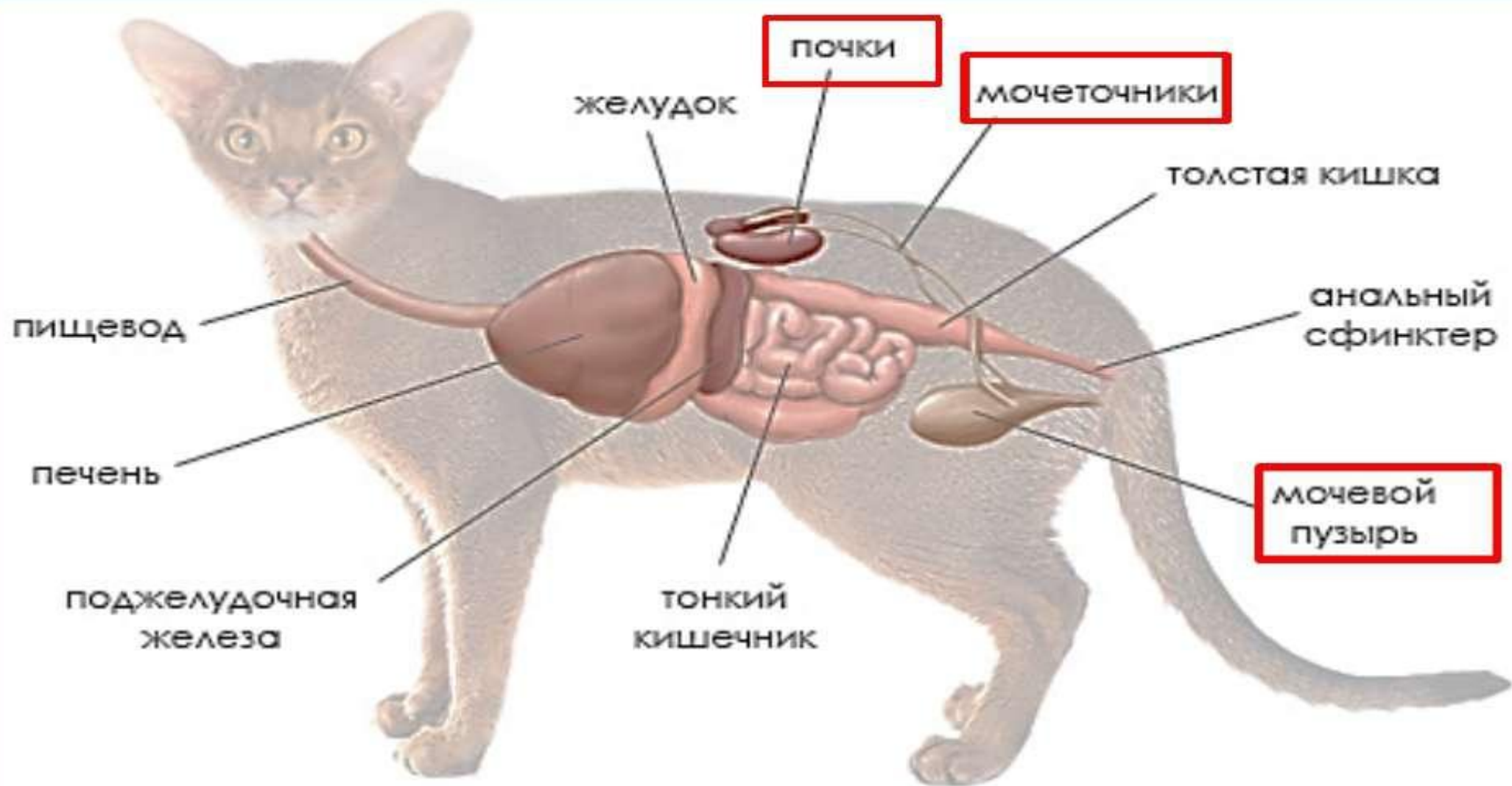
Строение сердца



Строение альвеол и капилляров



Выделительная система



Головной мозг



Головной мозг

млекопитающих
характеризуется
развитыми полушариями
(передний мозг).

