

# **Зрительный анализатор**



Глаза работают  
15 - 18 часов  
в сутки

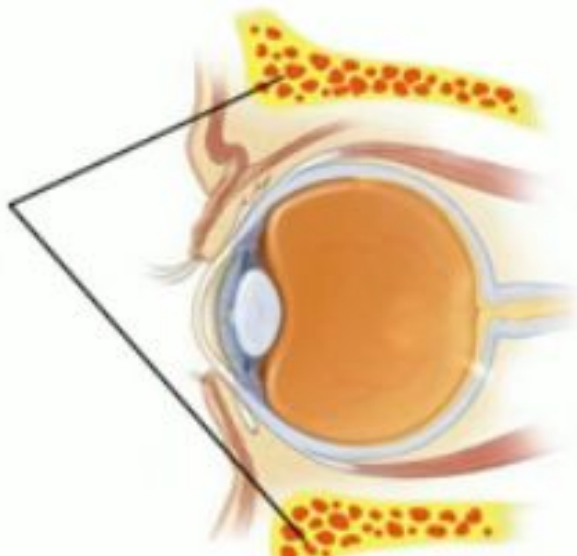




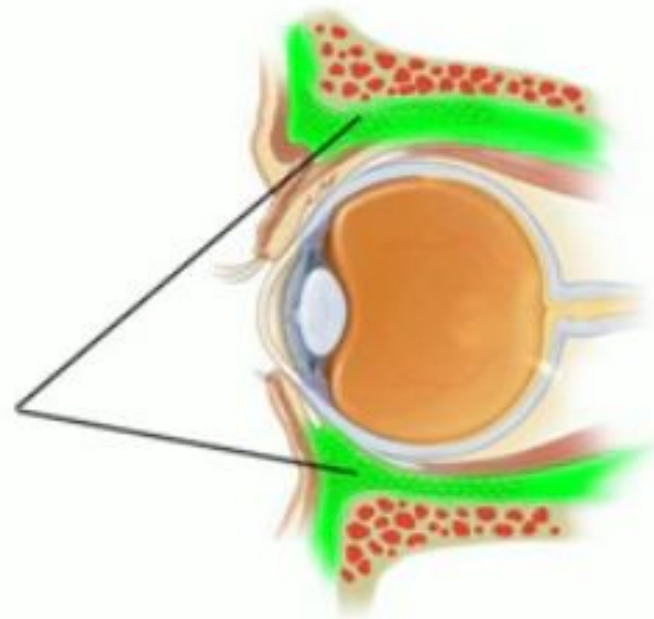
87% всех ощущений - это  
зрительные ощущения



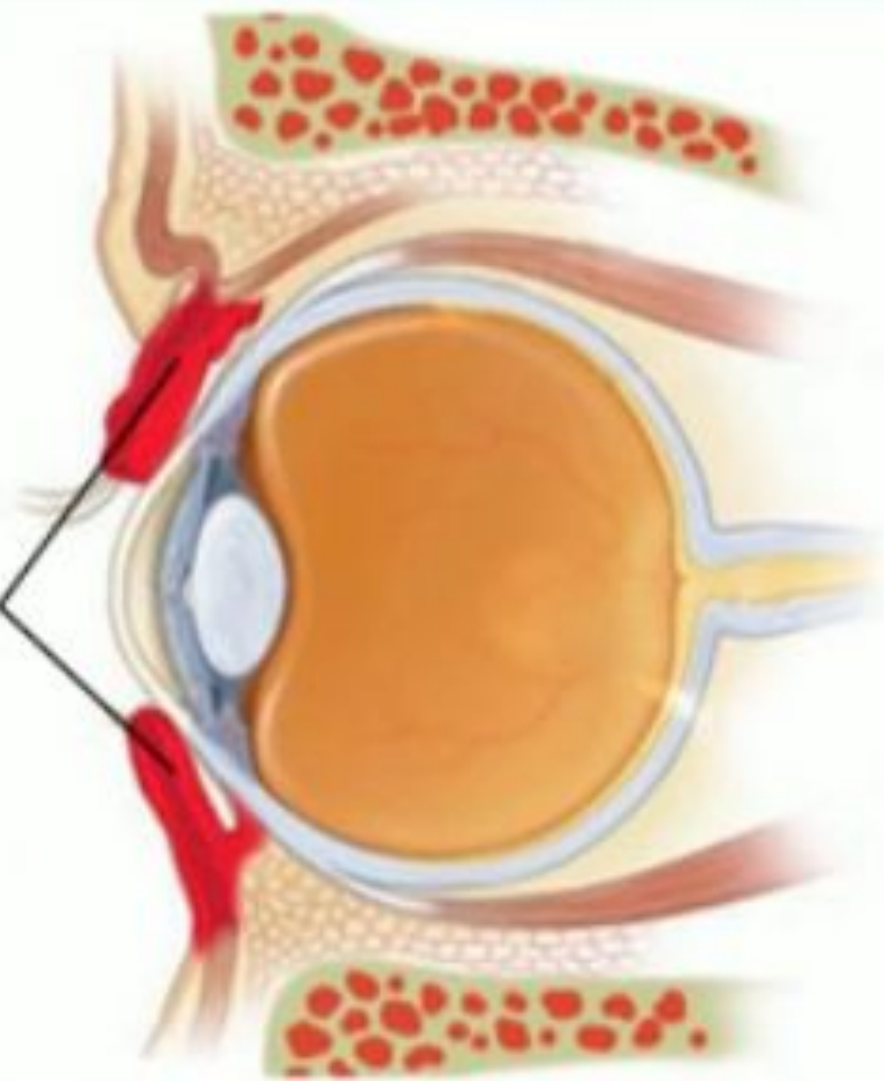
Костная  
глазница



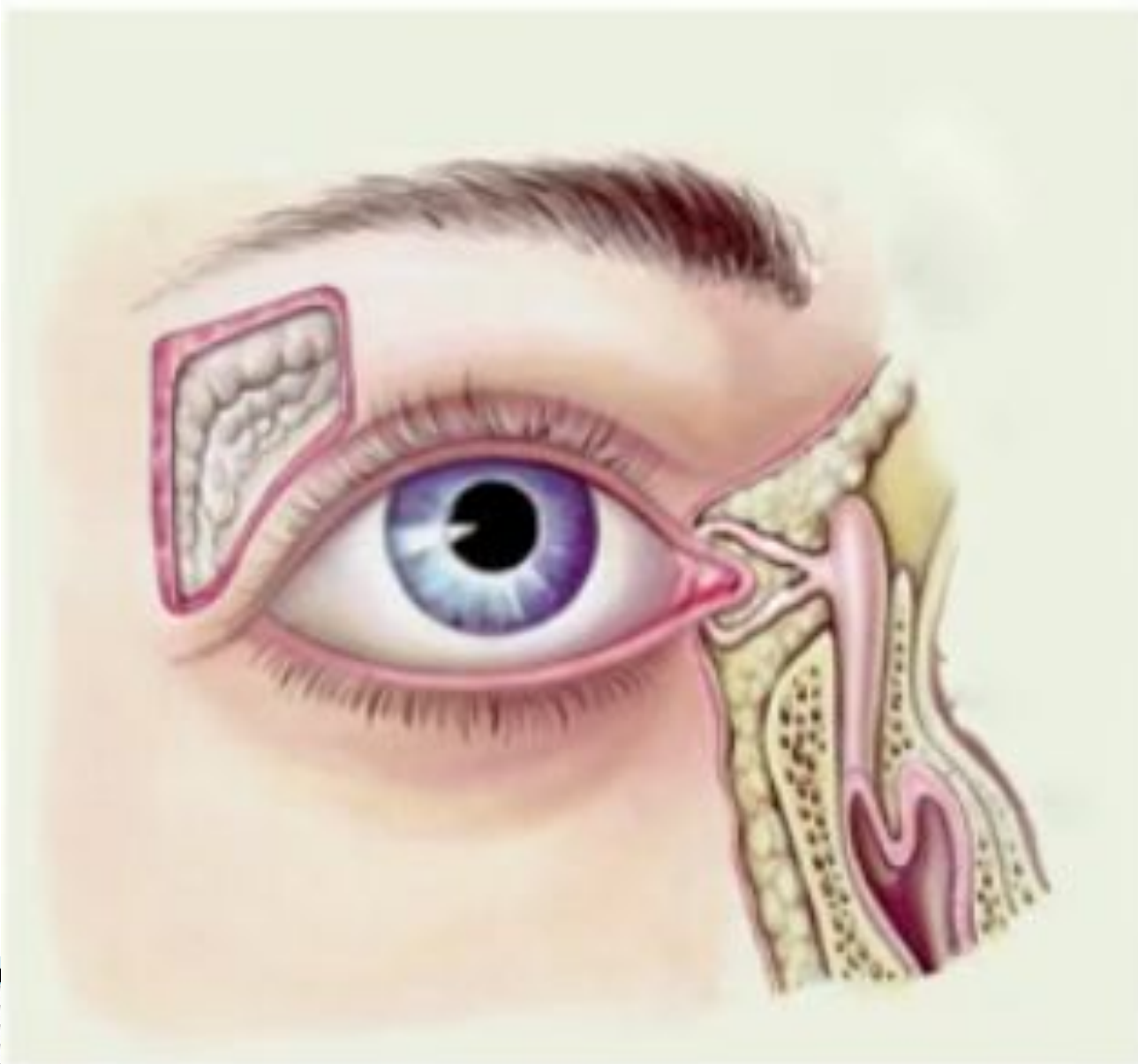
Жировая  
ткань



Конъюктива



# Слезные железы



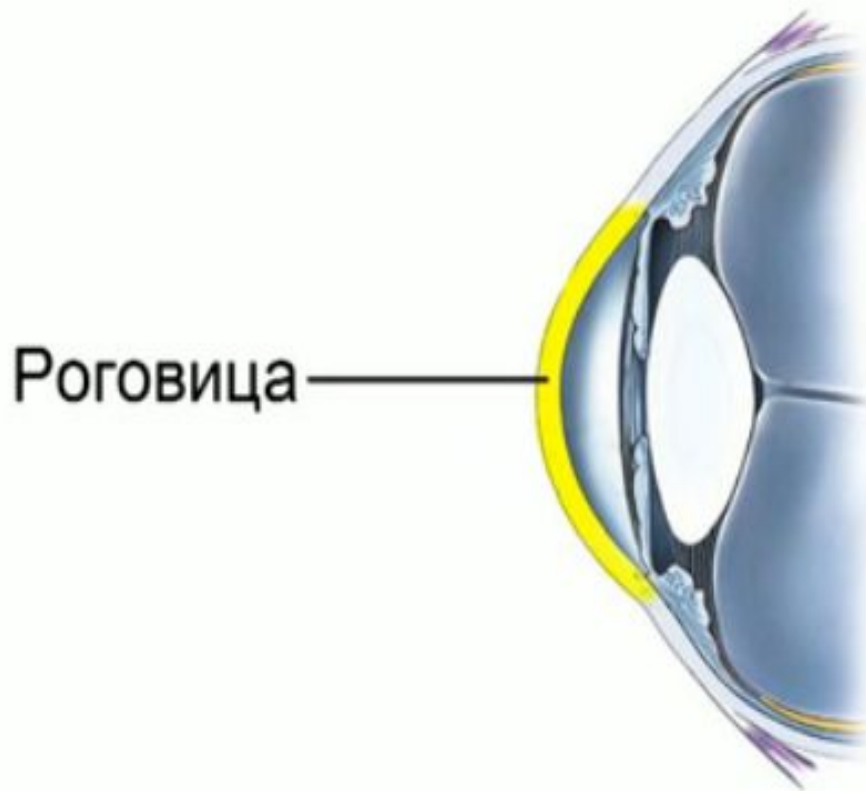




# Глазное яблоко



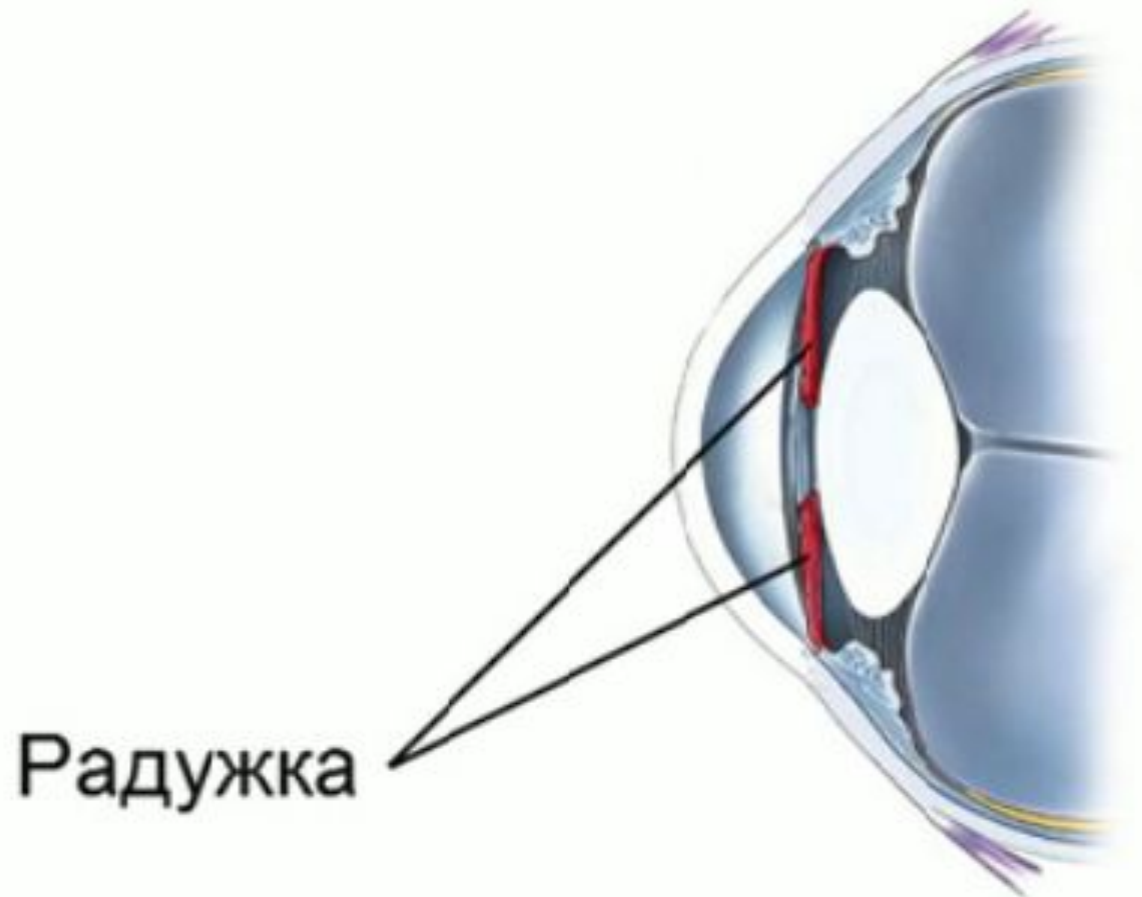
# Роговица – передняя прозрачная часть белочной оболочки.



**Участвует в образовании рефлексов:**

- 1. Моргание
- 2. Смыкание век
- 3. Слёзотечение

# Оптическая система глаза



**Радужка –  
это  
передняя  
часть  
сосудистой  
оболочки.**

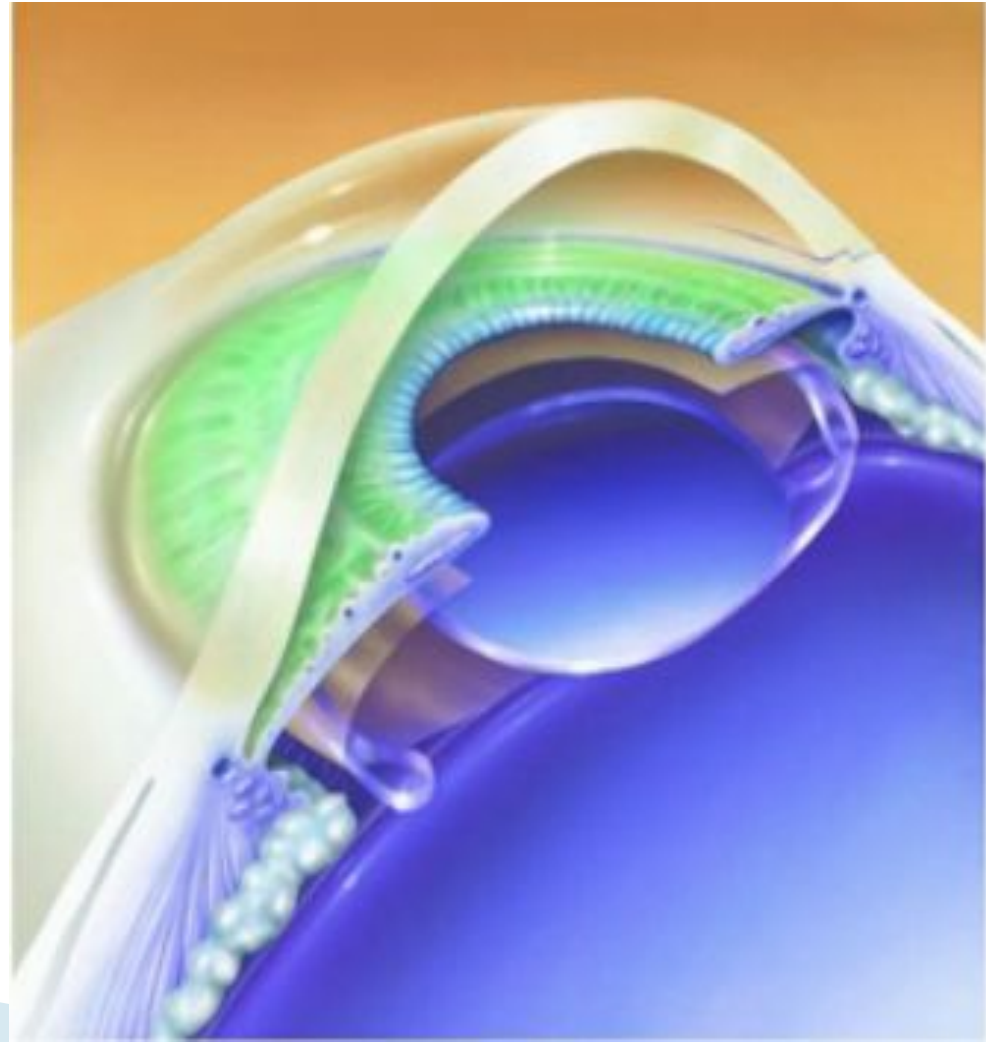
# Зрачок



- ЭТО  
ОТВЕРСТИЕ,  
ЧЕРЕЗ  
КОТОРОЕ  
ПРОНИКАЕТ  
СВЕТ.

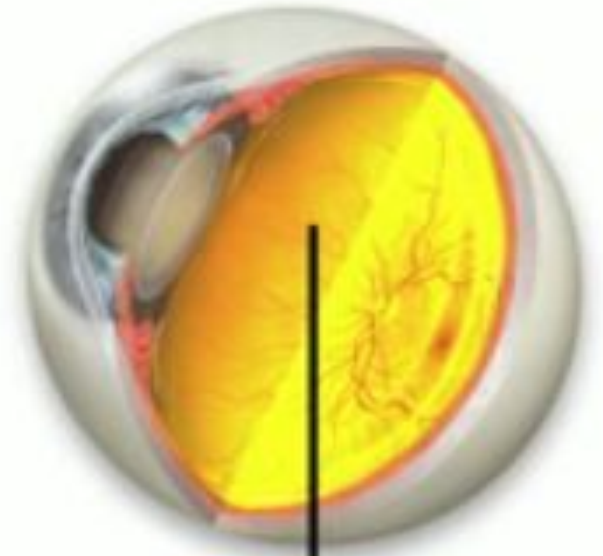
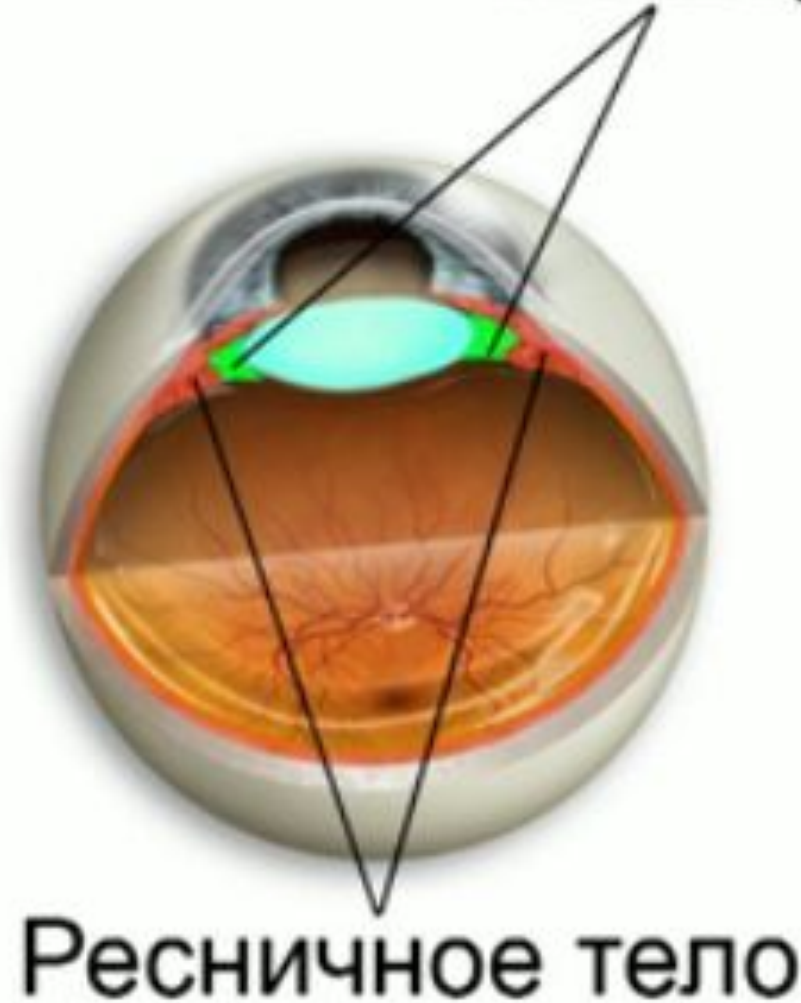
# Хрусталик

- ЭТО  
ДВОЯКОВЫПУКЛОЕ  
ТЕЛО,  
расположенное  
за зрачком



# Структура глаза

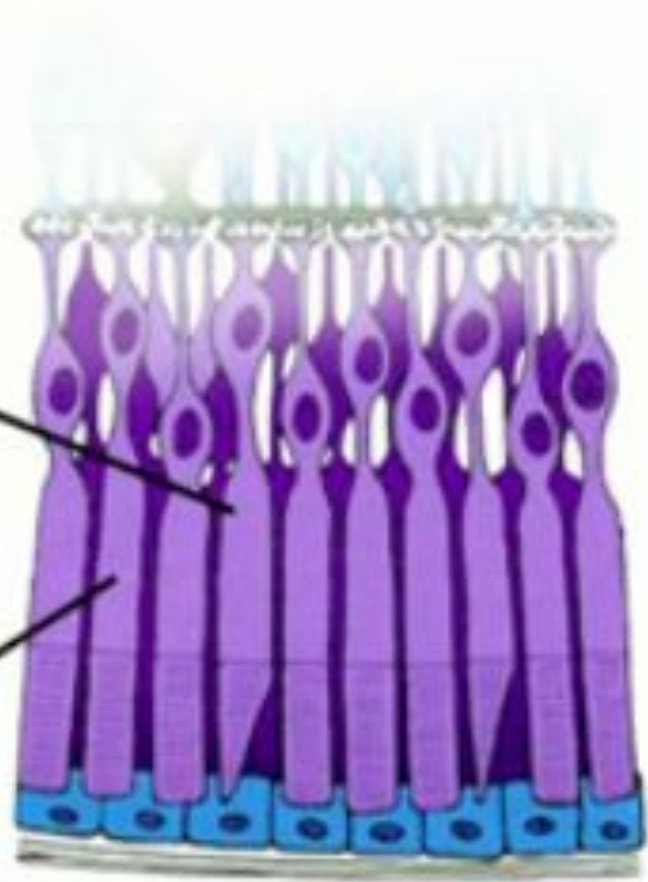
Мышцы



# Структура сетчатки

Колбочки  
(7 млн)

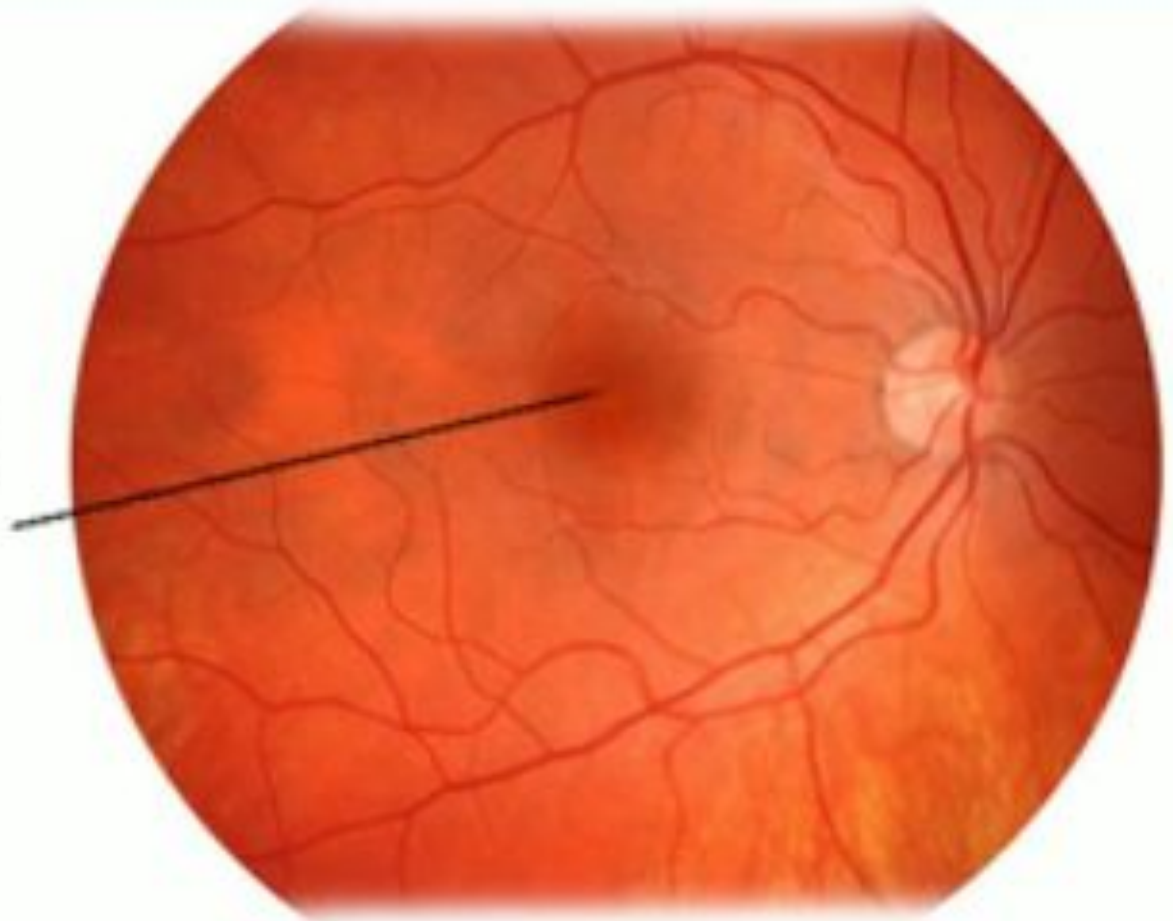
Палочки  
(130 млн)



# Структура сетчатки

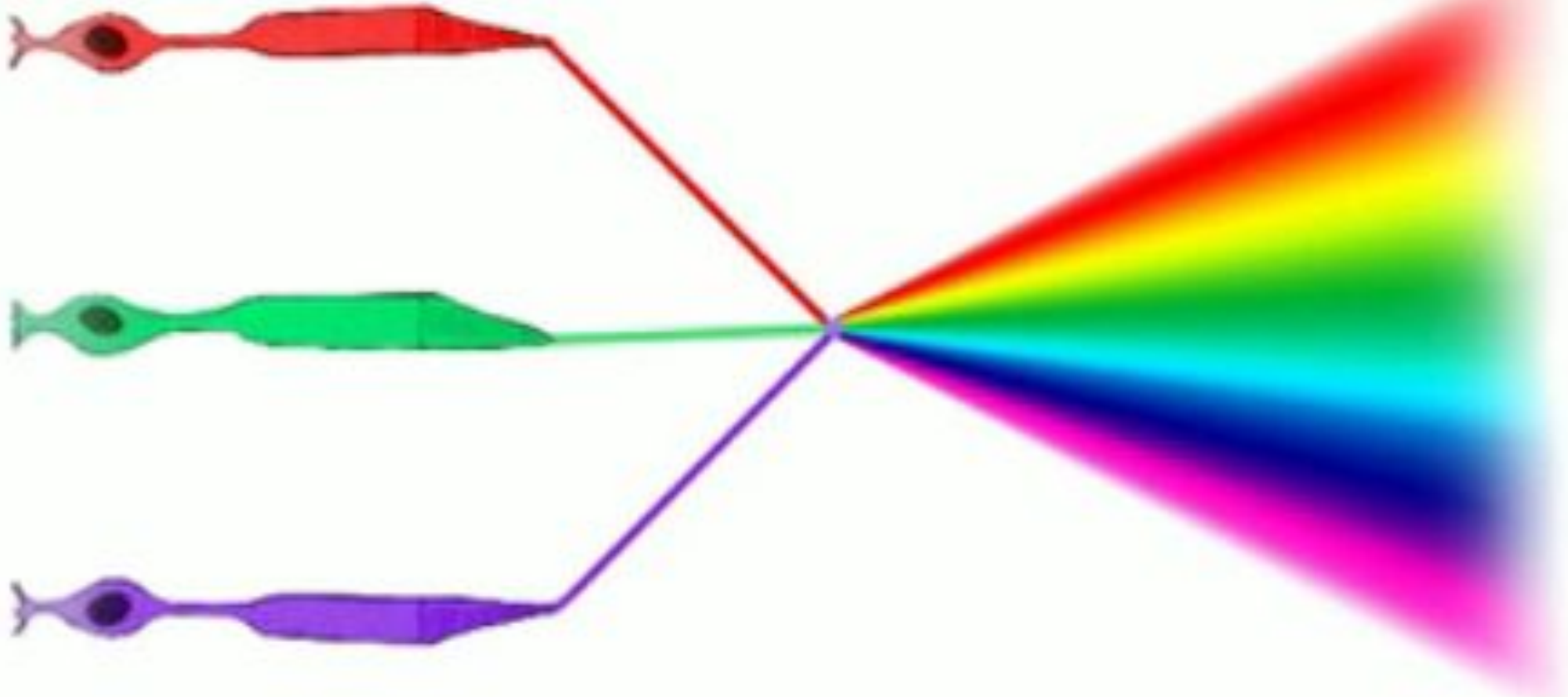
---

Жёлтое  
пятно

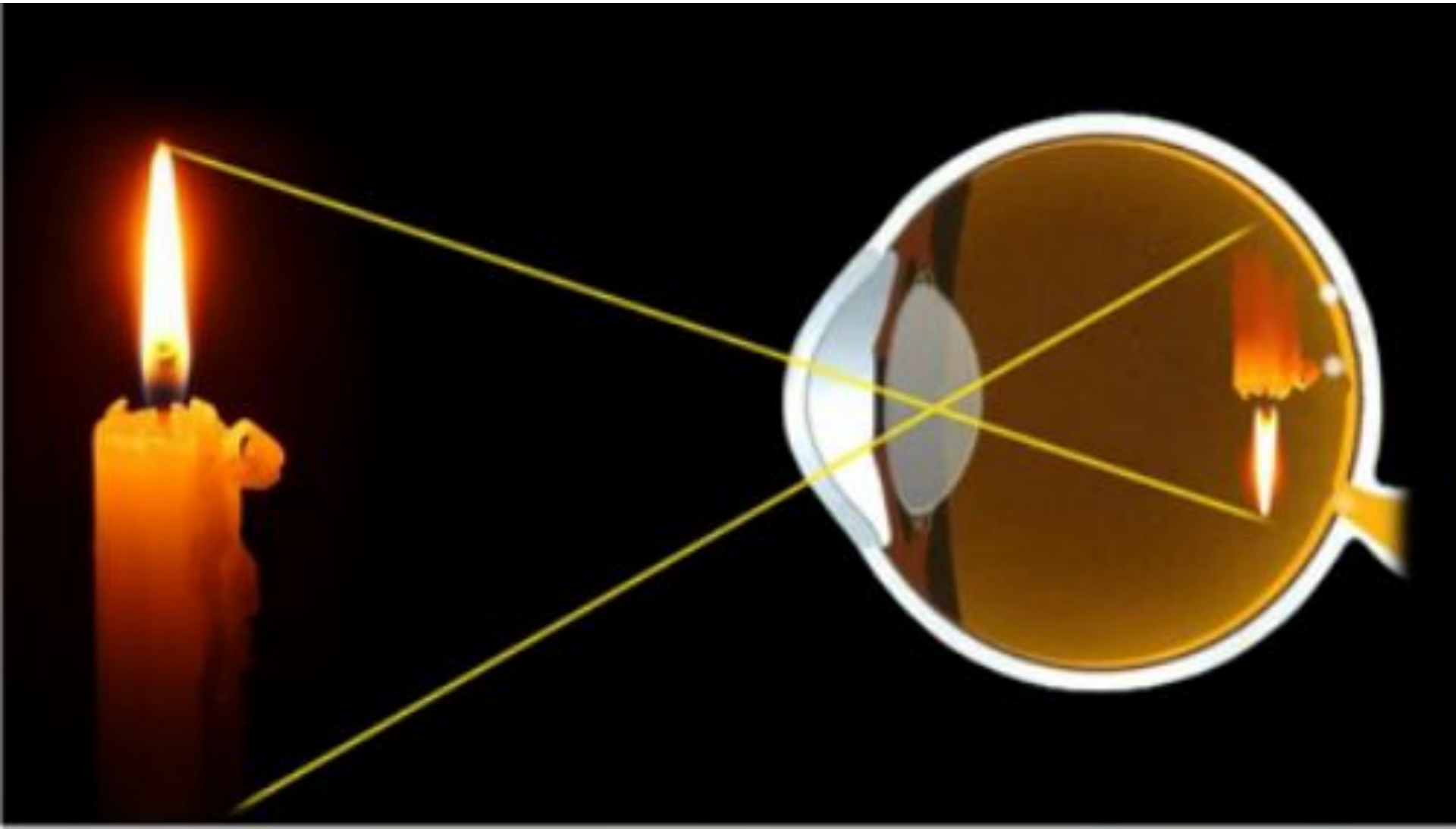




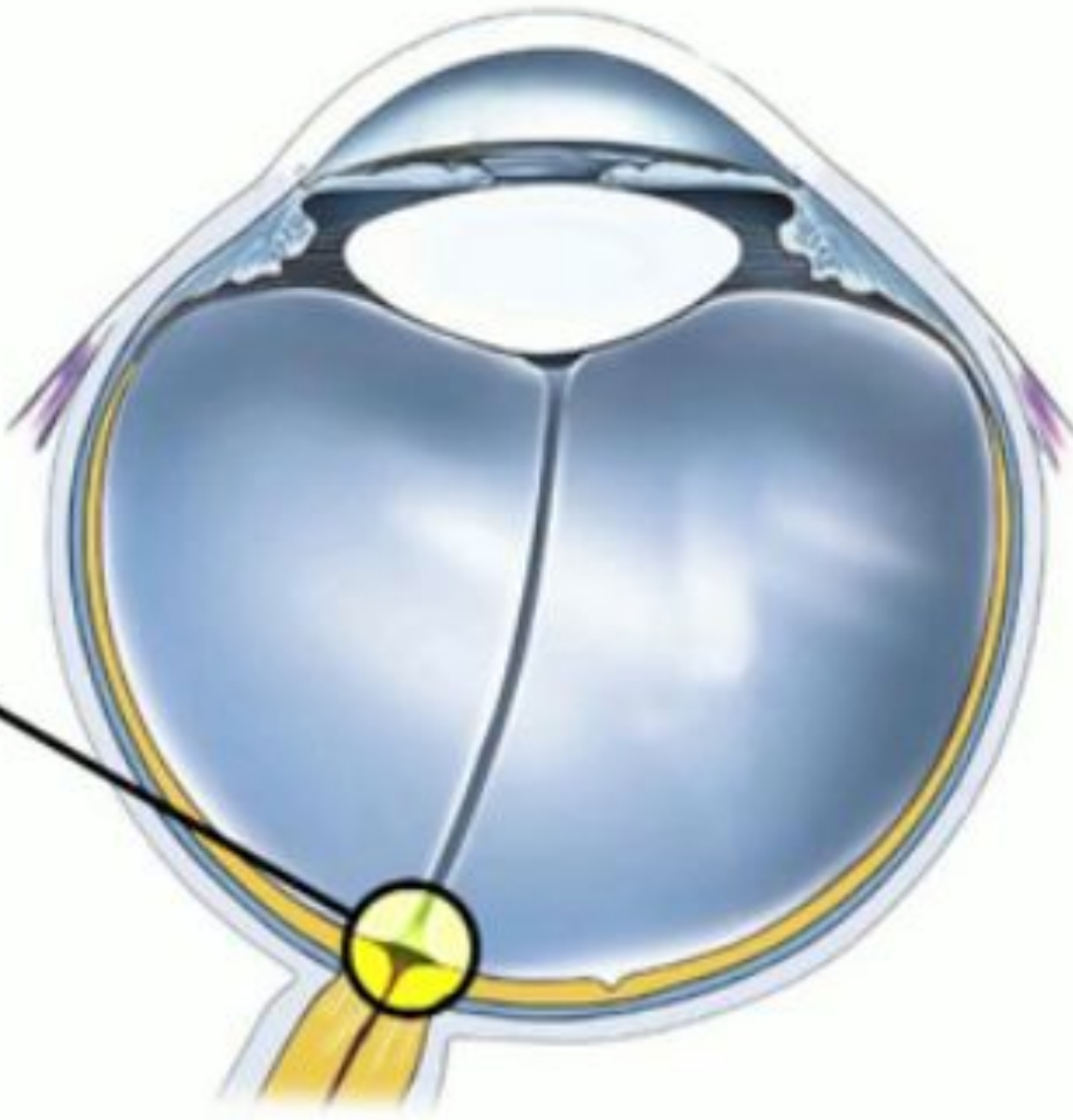
# Три вида колбочек в сетчатке



# Построение изображения в глазу



Слепое пятно



# «Фокусы» зрения



- Ваза или два профиля? В первую очередь большинство видит на этом рисунке вазу, а затем два профиля.

# Сетка Германа

