

# Основные стадии эволюции человека

«Свет будет пролит  
на происхождение  
человека и его  
историю»

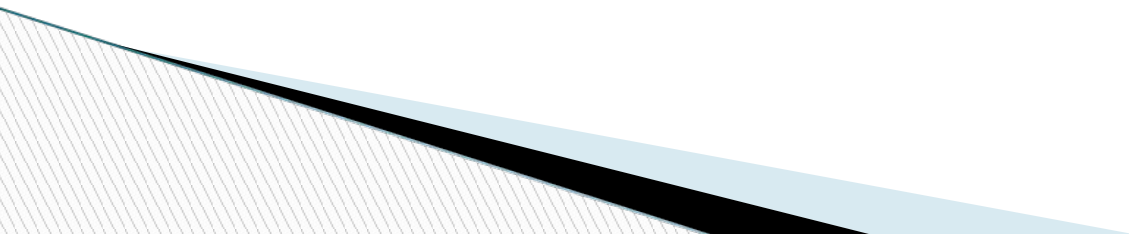
# Генеалогическое древо антропоидов и гоминид

Насекомоядные  
млекопитающие

Парапитеки

Дриопитеки

Проплиопитеки



# Генеалогическое древо антропоидов и гоминид

Насекомоядные  
млекопитающие

Парапитеки

Дриопитеки

Шимпанзе

Горилла

Австралопитек

Проплиопитеки

Гиббон

Орангутан

# Генеалогическое древо антропоидов и гоминид

Насекомоядные  
млекопитающие

Парапитеки

ДриДриопитеки

Проплиопитеки

Шимпанзе

Гиббон

Горилла

Орангутан

АвсАвстралопитек

Древнейшие люди

Древние люди

# Генеалогическое древо антропоидов и гоминид



# Человекообразные обезьяны



# Дриопитек

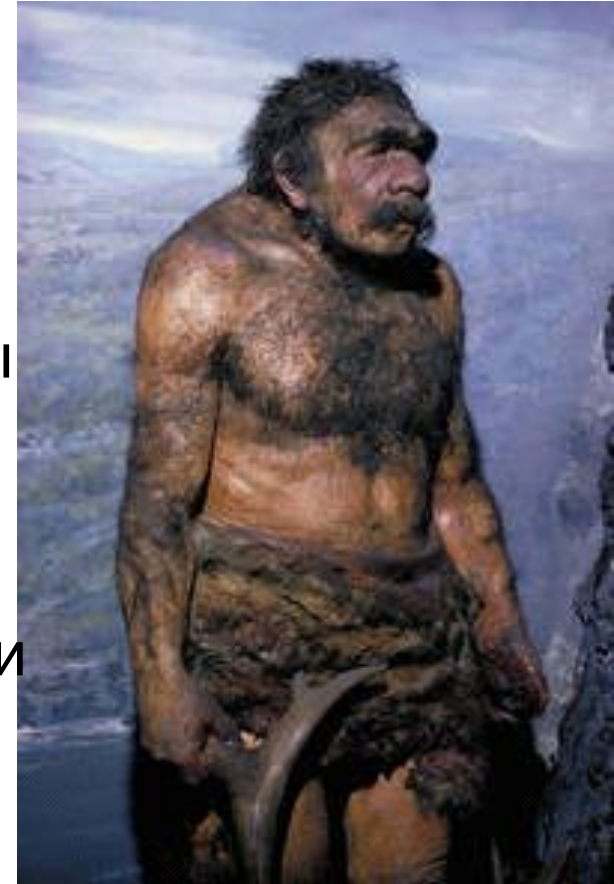


- Разделение на 2 группы:
- 1. Древесный образ жизни  
= ► человекообразные обезьяны
- 2. Наземный образ жизни = ► человек

# Австралопитек



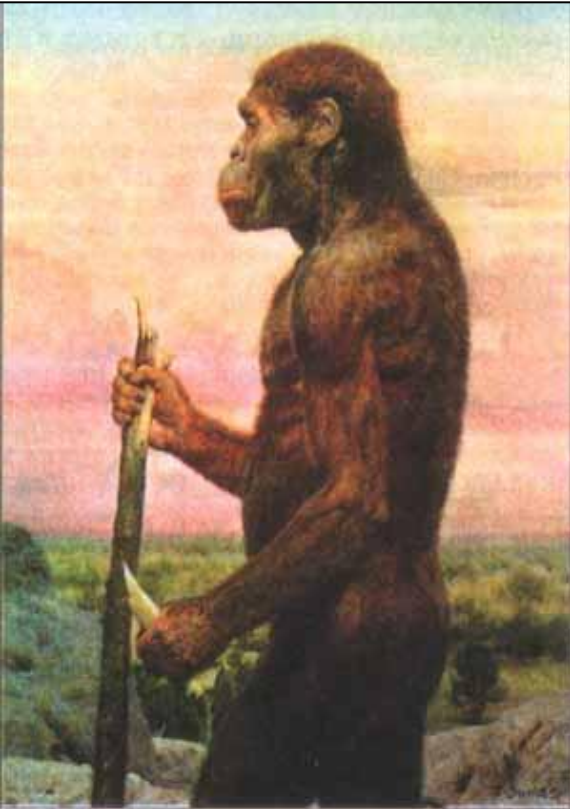
5 млн. лет назад  
Признаки сходства:  
череп, зубы, скелет  
Прямохождение  
Использование  
предметов для охоты  
и защиты  
Переход к мясной  
пище  
Стадный образ жизни  
Использовали  
заостренные  
предметы





# Предчеловек

## 1) Австралопитек (*australis* – южный; *pithecus* – обезьяна)



10 – 12 млн. л.н.  
 $V_{\text{зм}} = 550 \text{ см}^3$



# Австралопитек





# Древнейшие люди

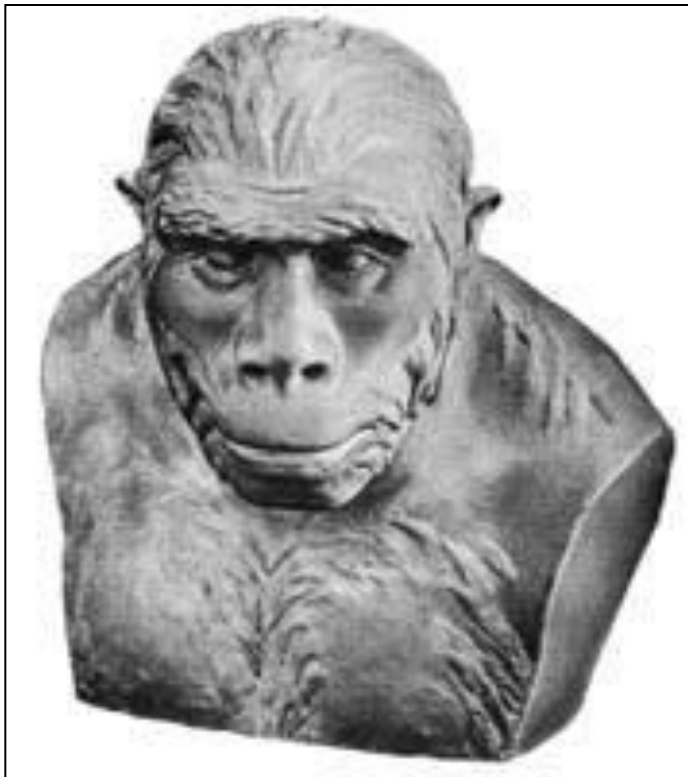


- Человек прямоходящий
- Питекантроп - 1,9 млн. о.Ява
- Синантроп - 500 тыс. лет, Китай
- Гейдельбергский человек

# Древнейший человек

## Человек прямоходящий (*Homo erectus*)

### 1) Питекантроп



1 млн. л.н.

$$V_{\text{эм}} = 800-900 \text{ см}^3$$



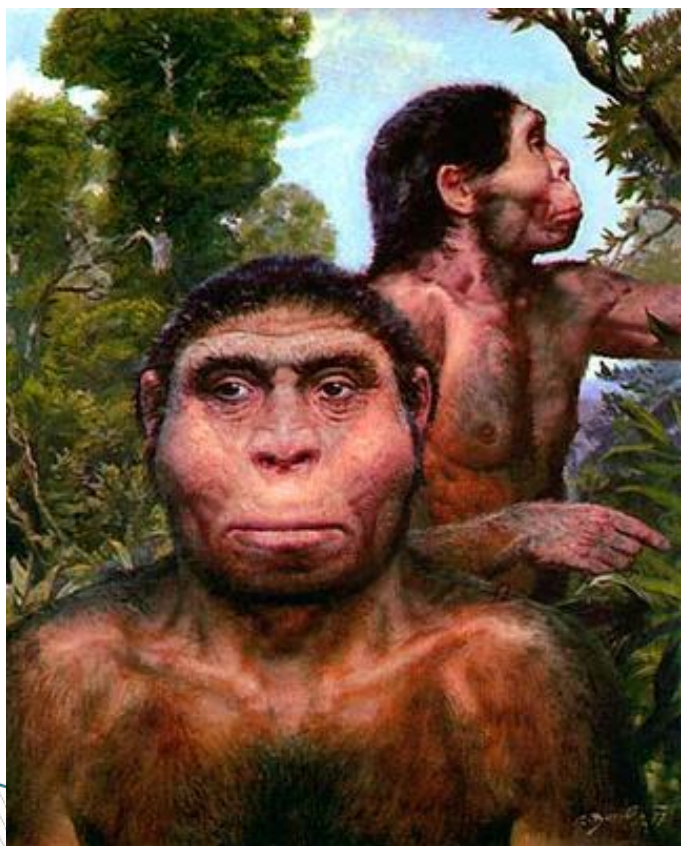
# Древнейший человек

## Человек прямоходящий (*Homo erectus*)

### 2) Синантроп

500 - 700 тыс. л.н.

$$V_{\text{зм}} = 1000 \text{ см}^3$$



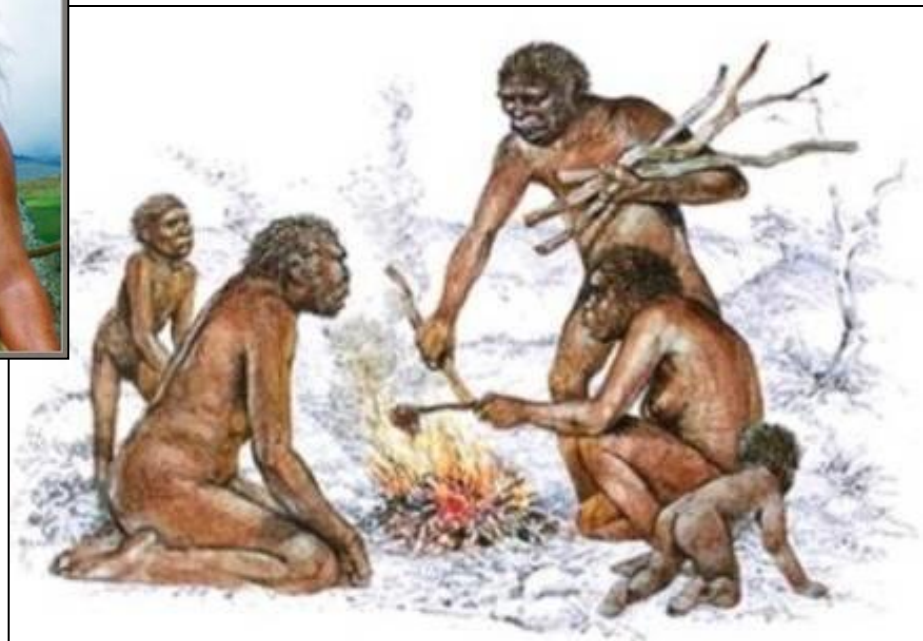
# Древнейший человек

## Человек прямоходящий (*Homo erectus*)

### 3) Гейдельбергский человек

400 тыс. л.н.

$$V_{\text{эм}} = 1000 \text{ см}^3$$



# Древнейшие люди



- Рост до 165 см
- Развита рука
- Стопа имеет свод
- Изгиб позвоночника
- Изменение костей
- Объем мозга – 800 – 1400 см
- Изменение челюстного аппарата



# Древнейшие люди

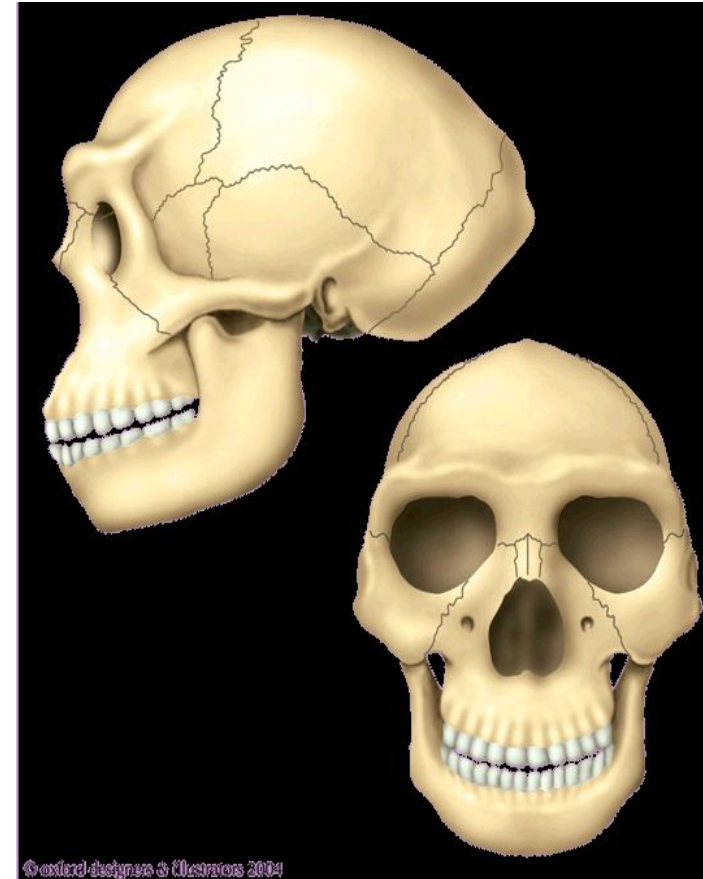


- Охота (засады, совместные облавы, планирование)
- Общение при помощи системы звуков
- Разделение труда (охотники, собиратели)
- Использование огня для приготовления пищи.

# Древние люди - неандертальцы



- Высокий свод черепа
- Объем мозга как у современного человека
- Развитие зон коры головного мозга, отвечающих за речь и тонкие движения
- Рост 165 см
- Уменьшение размеров нижней челюсти и зубов



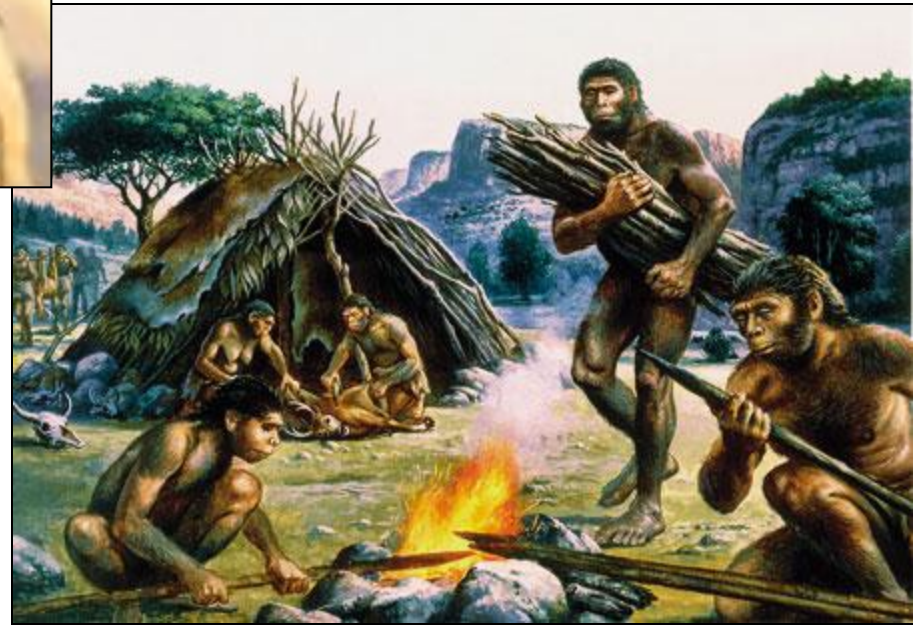
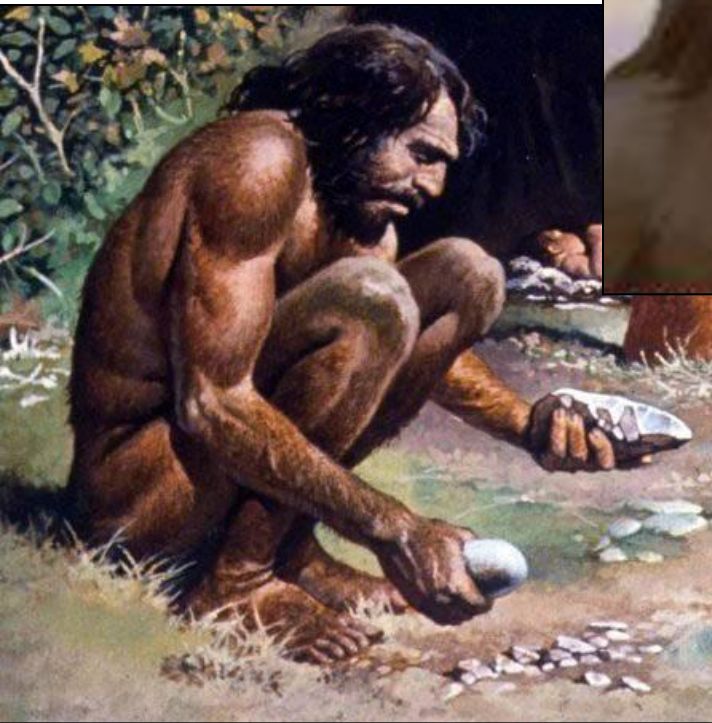
© Oxford University & Illustrations 2014

# Древний человек

## Неандерталец (*Homo neanderthalensis*)

100 - 200 тыс. л.н.

$V_{\text{гм}} = 1500 \text{ см}^3$



# Древние люди



- ▣ Разнообразие каменных орудий труда
- ▣ Коллективная облавная охота
- ▣ Разведение огня
- ▣ Забота о стариках и калеках
- ▣ Погребение
- ▣ Религиозные верования
- ▣ Передача накопленного опыта потомкам
- ▣ Каннибализм

# Древние люди



# Ископаемые люди современного типа



- 40 тыс. лет
- Рост до 180 см
- Высокий лоб
- Нет надглазничного валика
- Подбородочный выступ
- Развита речь
- Кости скелета тонкие
- Объем мозга 1800 см

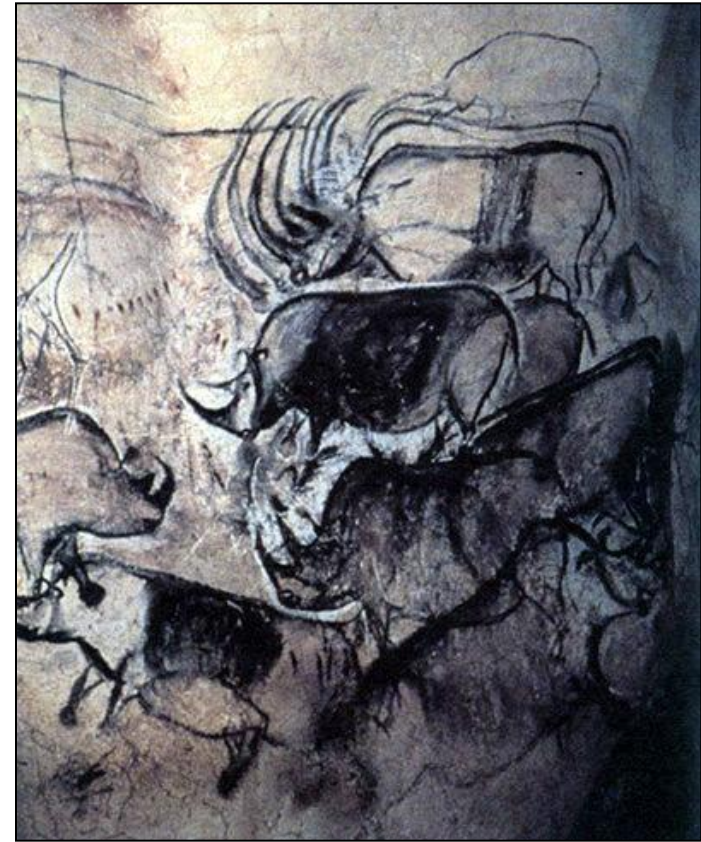
# Новый (современный) человек

## Человек разумный (*Homo sapiens*)

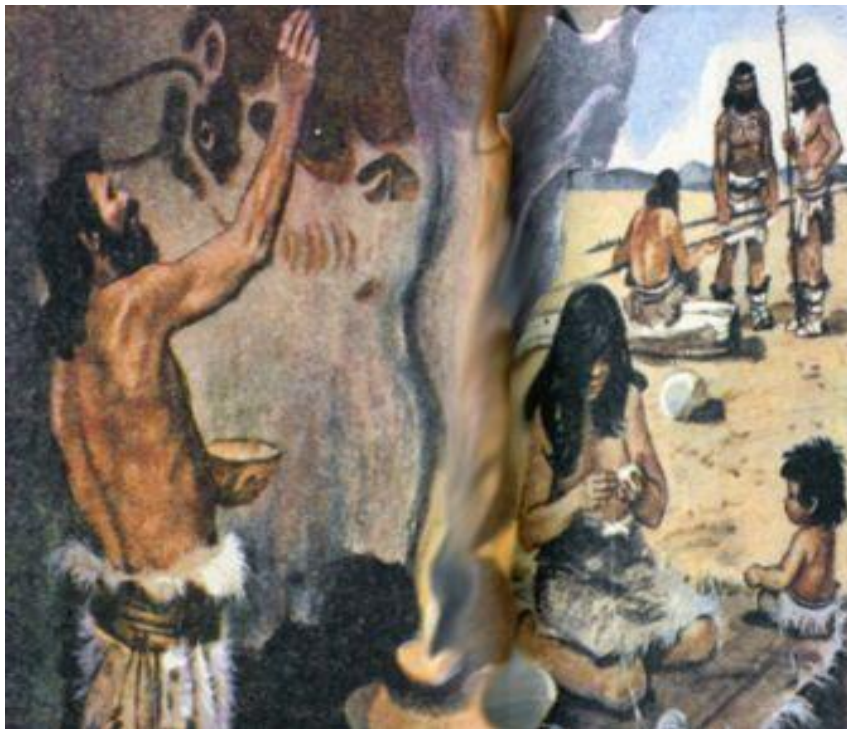
### 1) Кроманьонец

30 - 40 тыс. л.н.

$V_{\text{гм}} = 1600-1800 \text{ см}^3$



# Ископаемые люди современного типа



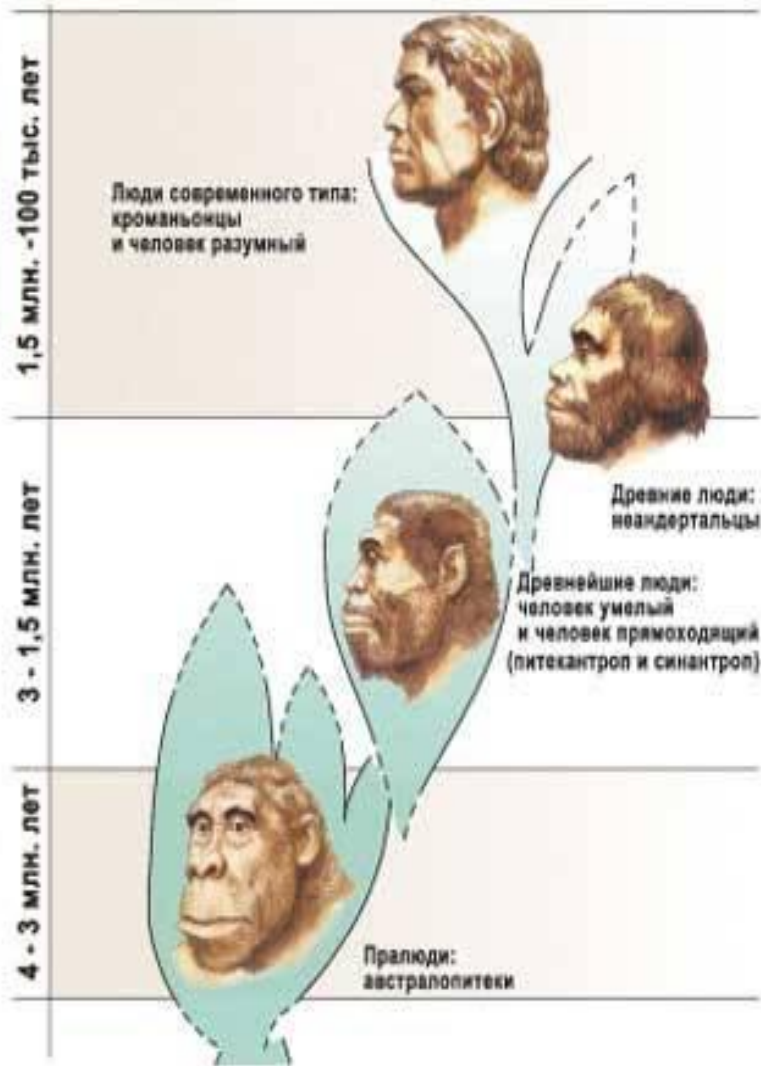
- ▣ Разнообразие форм орудий труда
- ▣ Изготовление одежды и жилья
- ▣ Возникновение искусств
- ▣ Религиозные верования (анимизм, тотемизм)
- ▣ Формирование первобытно-общинного строя
- ▣ От собирательства и охоты постепенно перешли к скотоводству и земледелию.



# Ископаемые люди современного типа



# ЭТАПЫ ЭВОЛЮЦИИ ЧЕЛОВЕКА





**СПАСИБО ЗА**



**ВНИМАНИЕ!!!**

