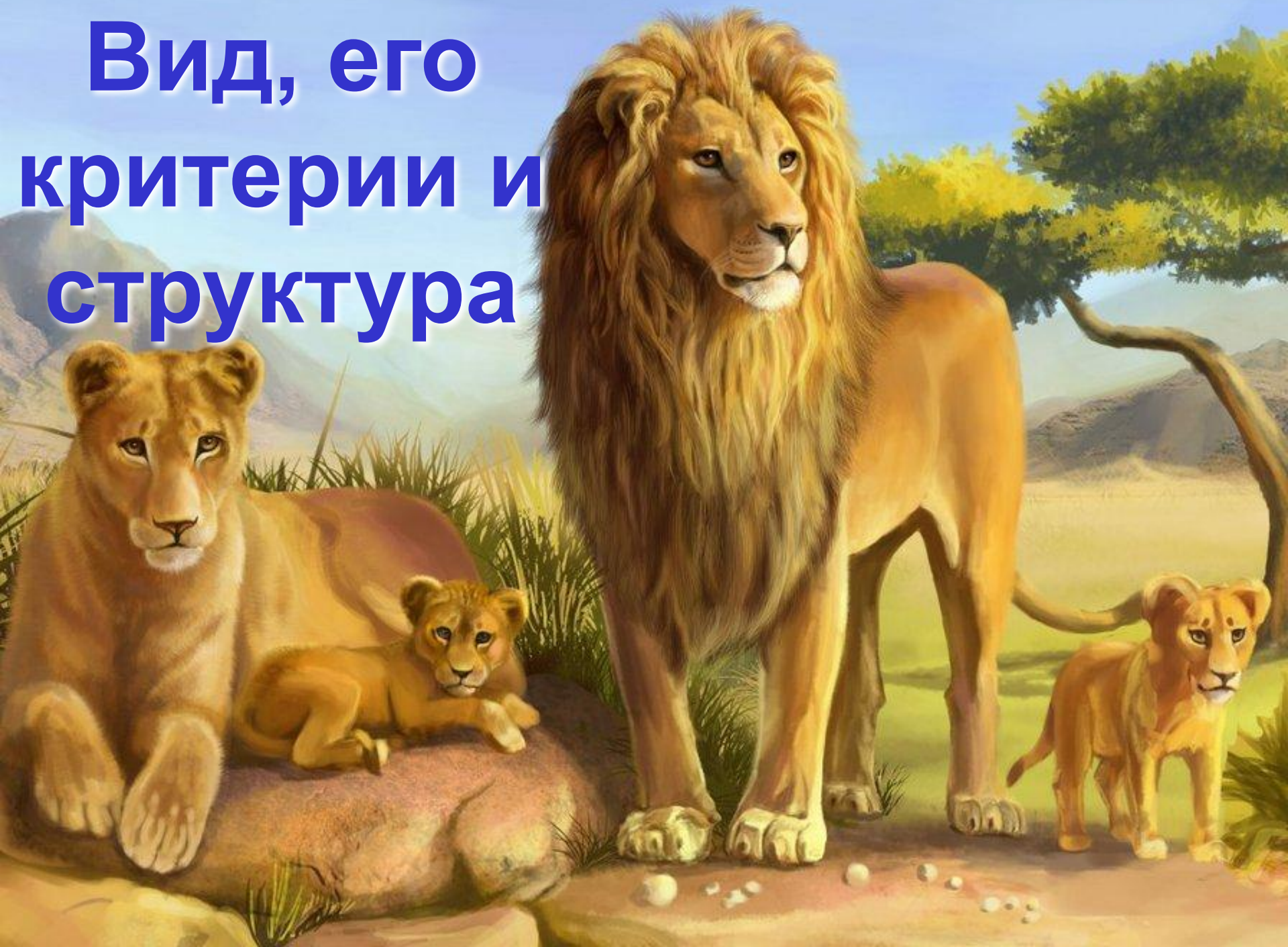


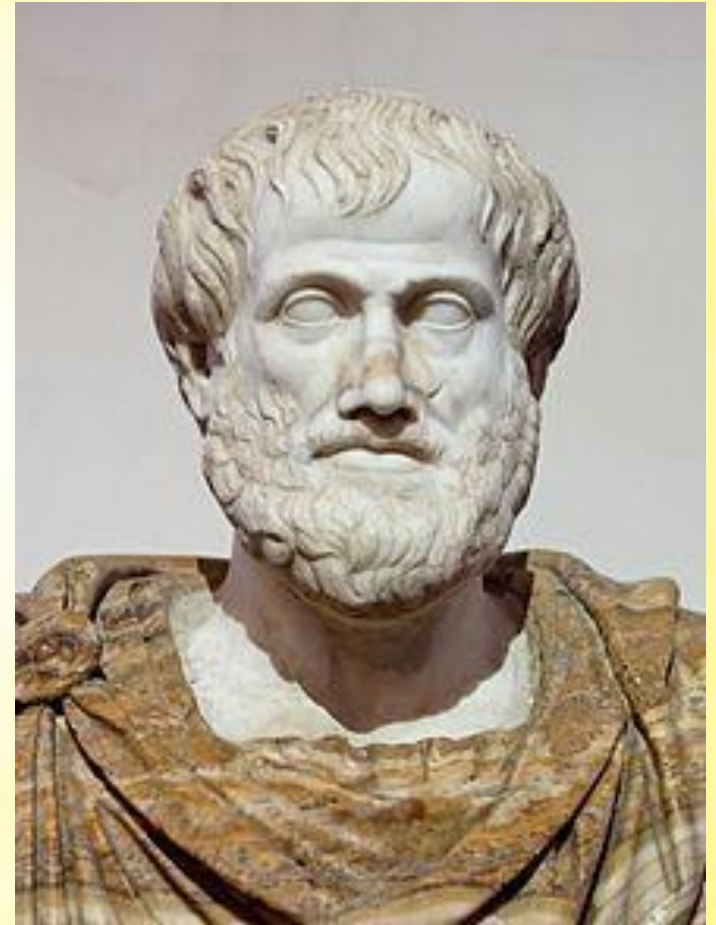
Вид, его критерии и структура



Что такое вид?

Аристотель:

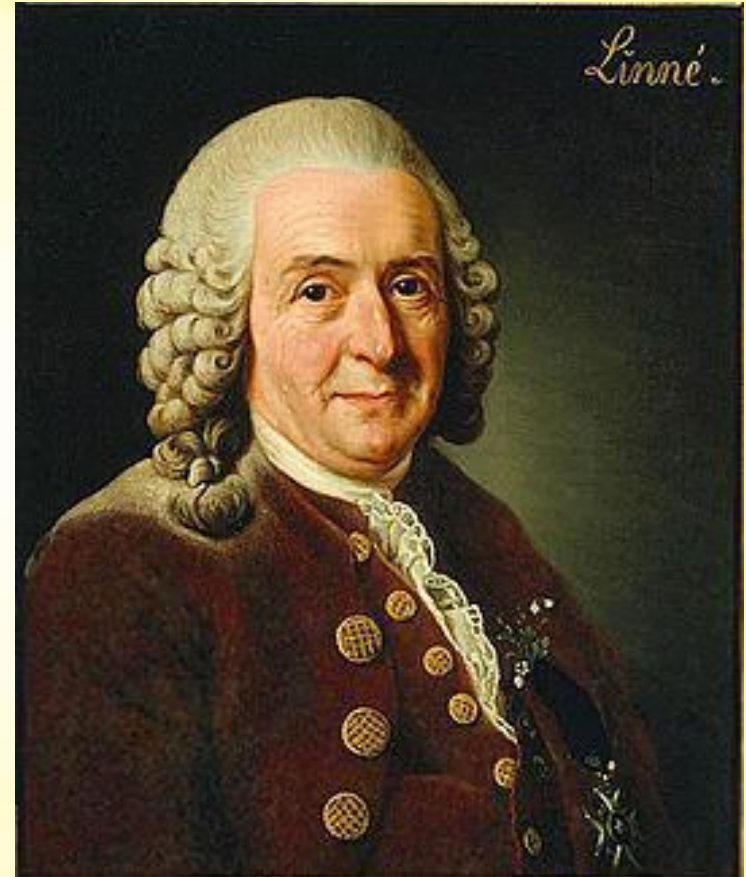
**Вид – совокупность
особей**



Что такое вид?

Карл Линней:

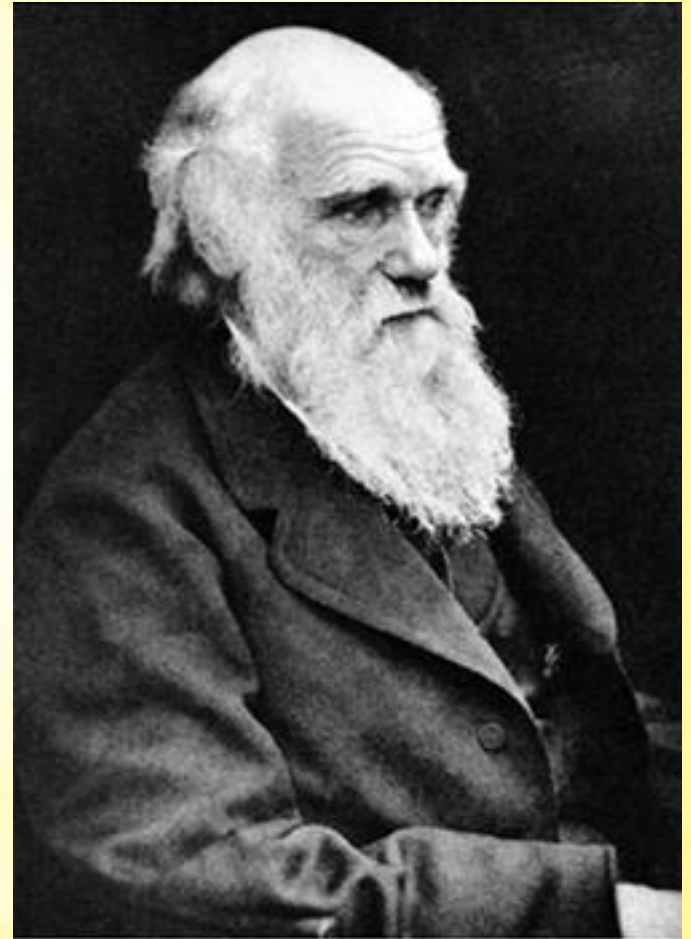
**Вид состоит из многих
схожих особей, дающих
плодовитое потомство.**



Что такое вид?

Чарльз Дарвин:

Вид – совокупность особей, обладающих сходными морфологическими и физиологическими признаками и населяющие определенную область.



Что такое вид?

Вид – совокупность особей, сходных по строению, имеющих общее происхождение, свободно скрещивающихся между собой и дающих плодовитое потомство. Все особи одного вида имеют одинаковый хромосомный набор – кариотип, сходное поведение и занимают определенную область распространения.

Критерии вида

Морфологический

Генетический

Физиологический

Биохимический

Географический

Экологический

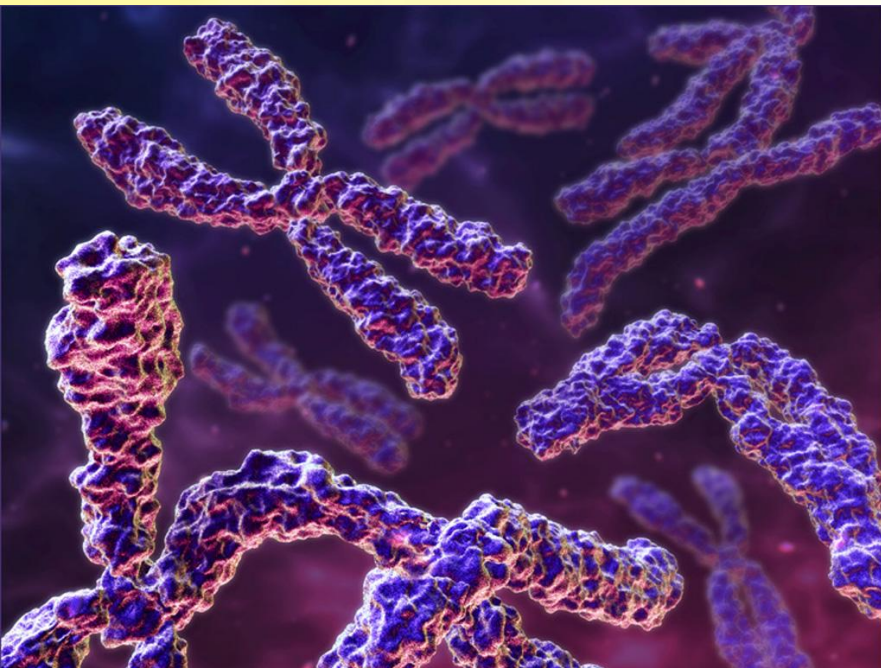
Морфологический критерий

Заключается в сходстве внешнего и внутреннего строения организмов, относящихся к одному виду.



Генетический критерий

Основан на различии видов числа, форме и размерам хромосом.



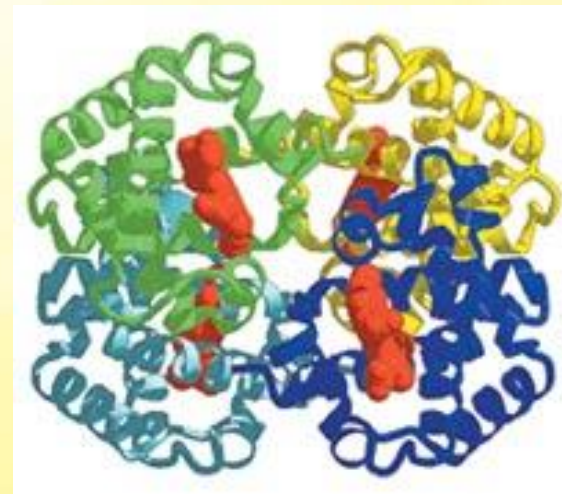
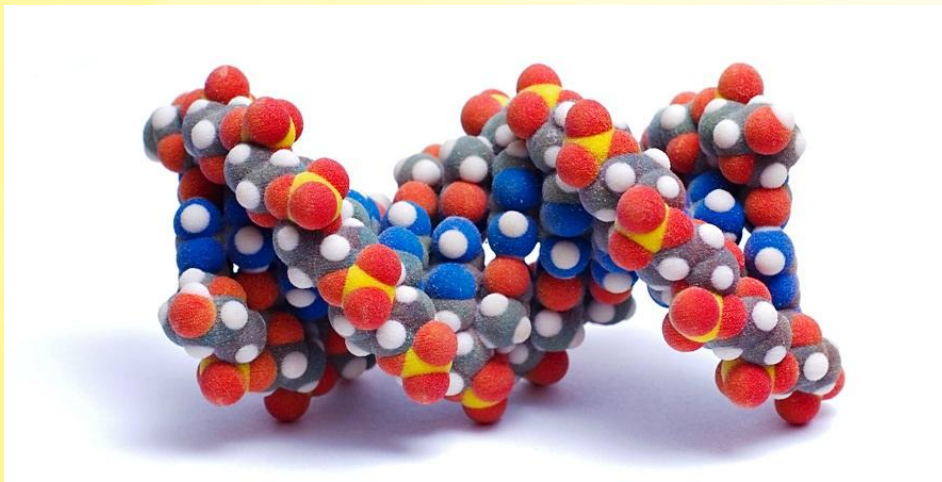
Физиологический критерий

Сходство всех процессов жизнедеятельности, например, питания



Биохимический критерий

Позволяет различать виды по составу и структуре определенных белков, нуклеиновых кислот и др. По сходству в строении ДНК и белков можно с достаточной вероятностью показать, насколько близкими родственниками являются те или иные виды.



Географический критерий

Каждый вид занимает определенную территорию или акваторию, называемую ареалом.

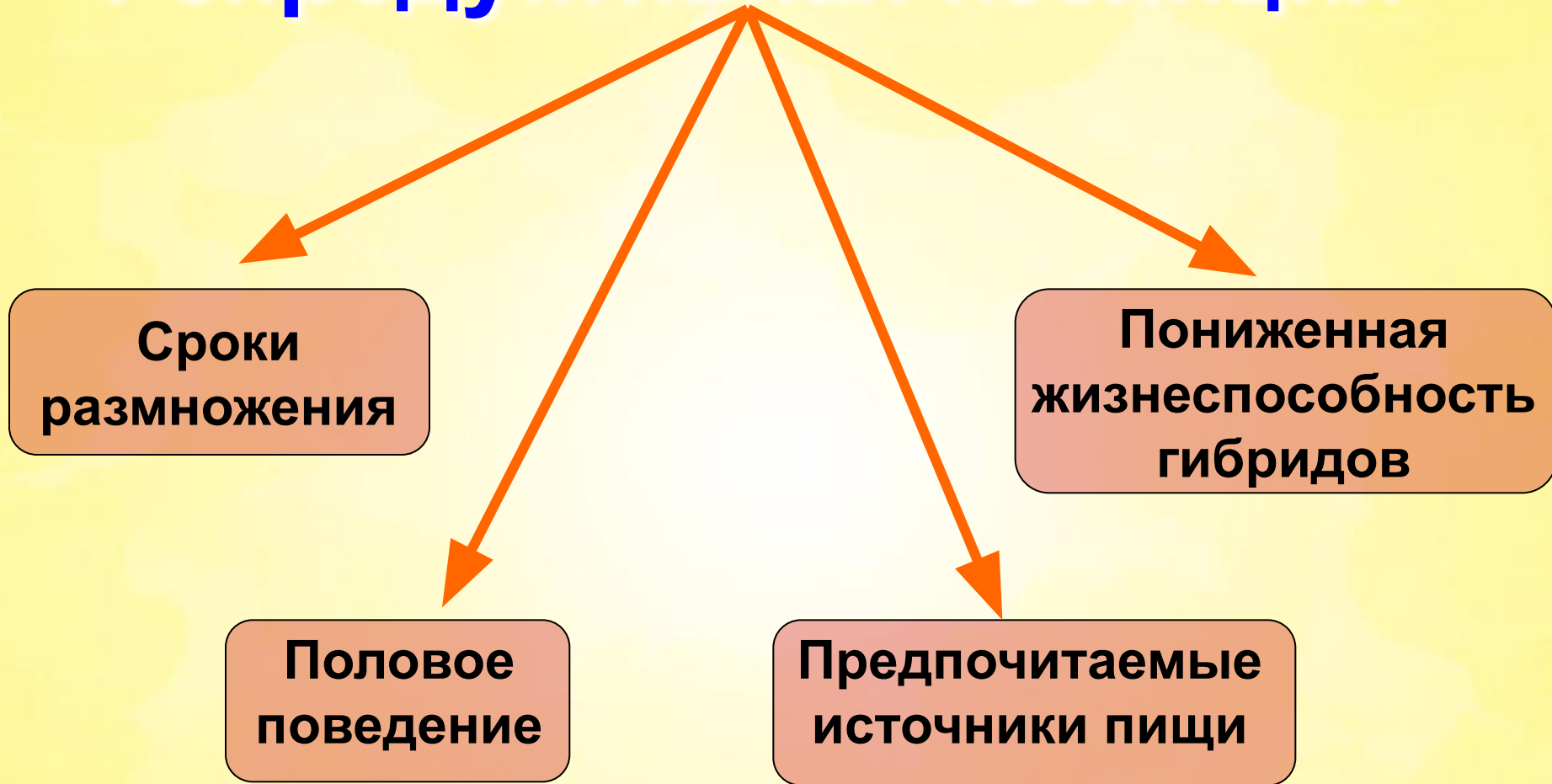


Экологический критерий

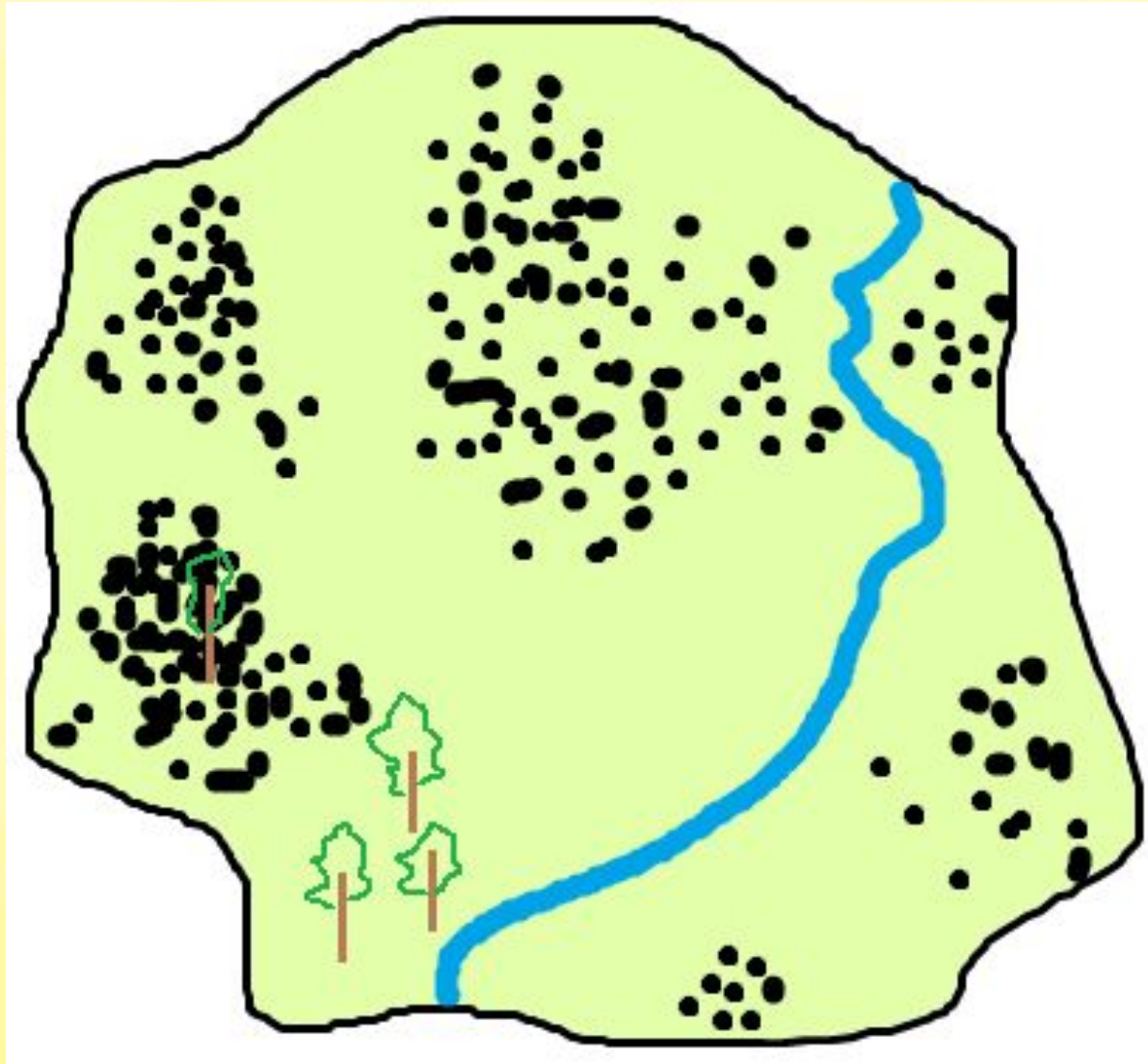
Характеризуется определенными формами взаимоотношений организмов данного вида с представителями других видов и факторами неживой природы.



Репродуктивная изоляция



Ареал – область распространения животных или растений определенного вида



Вид представлен отдельными группами особей – популяциями.

Популяция – это совокупность особей одного вида, занимающих определенный участок территории внутри ареала вида.