

«СТРОЕНИЕ И РАЗНООБРАЗИЕ ЦВЕТКОВ»

7 КЛАСС

**Подготовила учитель биологии
Г. В. Землемерова
с. Летняя Ставка**



КОРНЕВИЩЕ

- **Корневи́ще** — видоизменённый побег с чешуевидными, недоразвитыми или рано отмирающими листьями, верхушечными или пазушными почками, придаточными корнями. Корневище выполняет функцию запасаания питательных веществ и размножения.

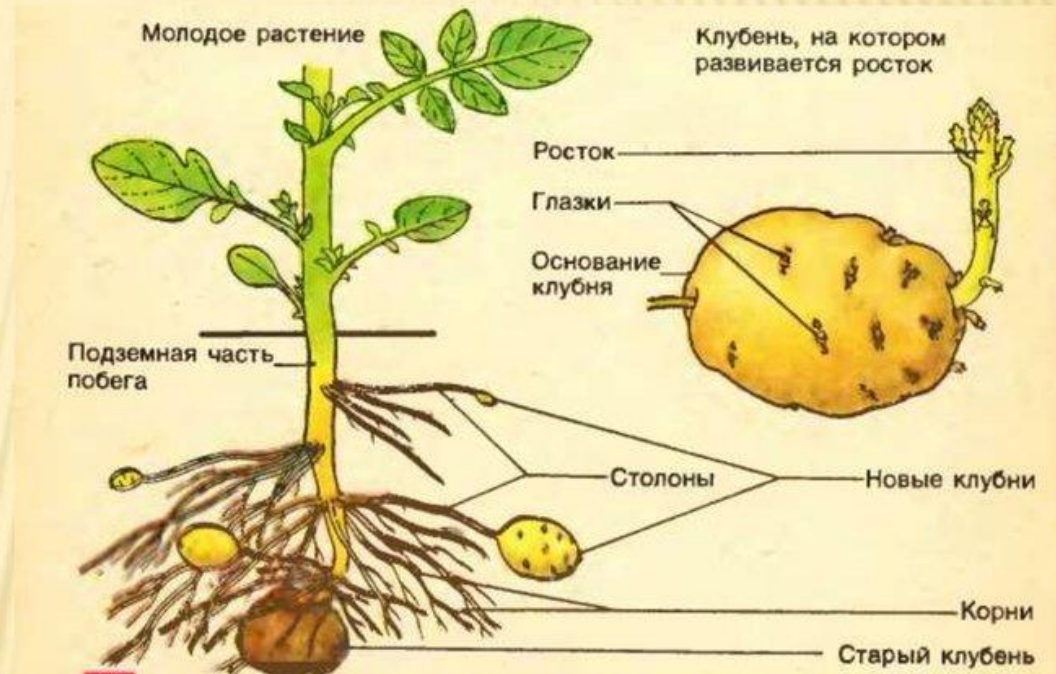


ВИДОИЗМЕНЕНИЯ ПОБЕГА

Подземные

Клубень

- Сильно утолщенный подземный побег. Есть почки – глазки.
- Выполняет функции:
 - запас веществ,
 - переживание неблагоприятных условий,
 - возобновление,
 - вегетативное размножение.



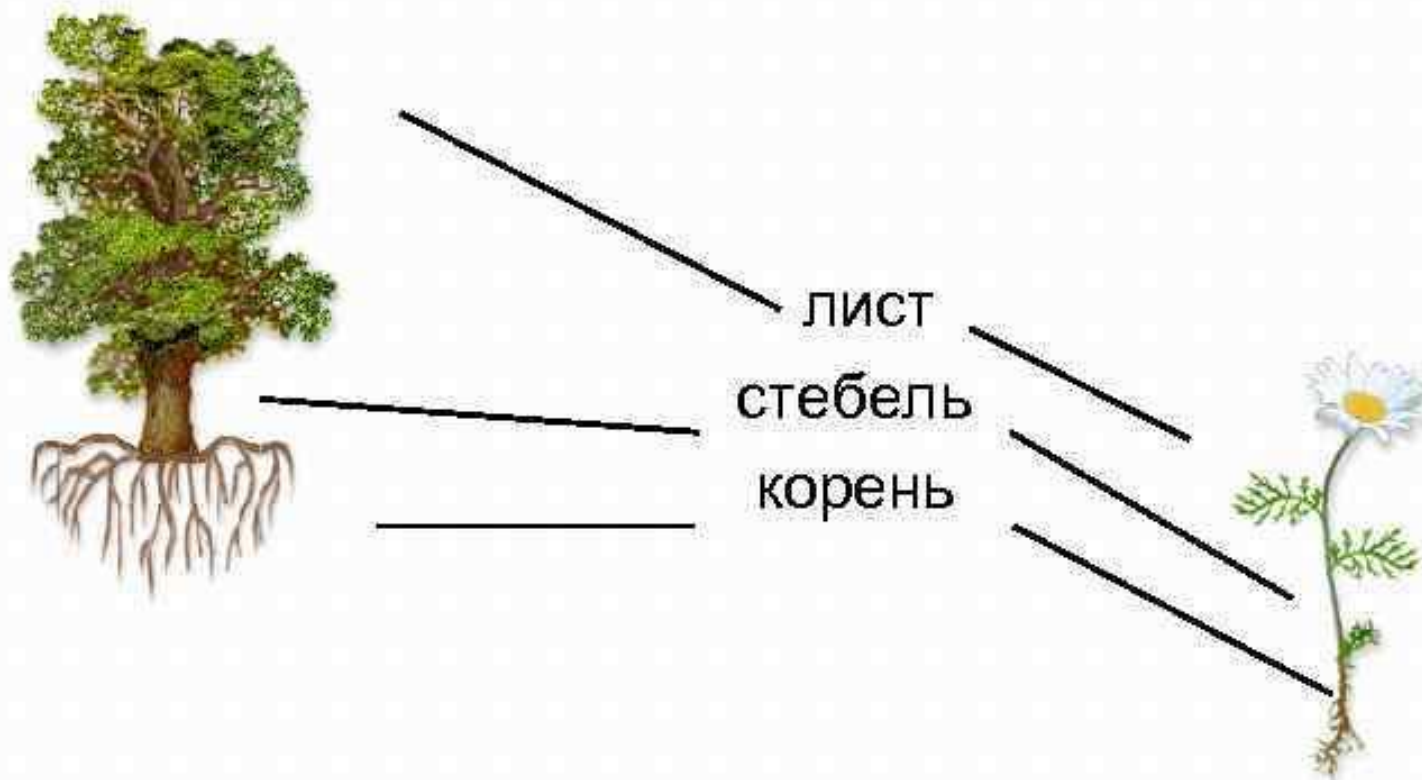
картофель, топинамбур, хохлатка,
седмичник



Луковица – видоизмененный подземный побег Строение луковицы



Вегетативные органы растений



**Наклонитесь, поглядите на чудо,
Которое видеть вы раньше нигде
не могли.**

**Он умеет такое, что никто на земле
не умеет.**

**Из одной и той же чёрного цвета
земли**

**Он то красный, то синий, то
сиреневый, то золотой!**

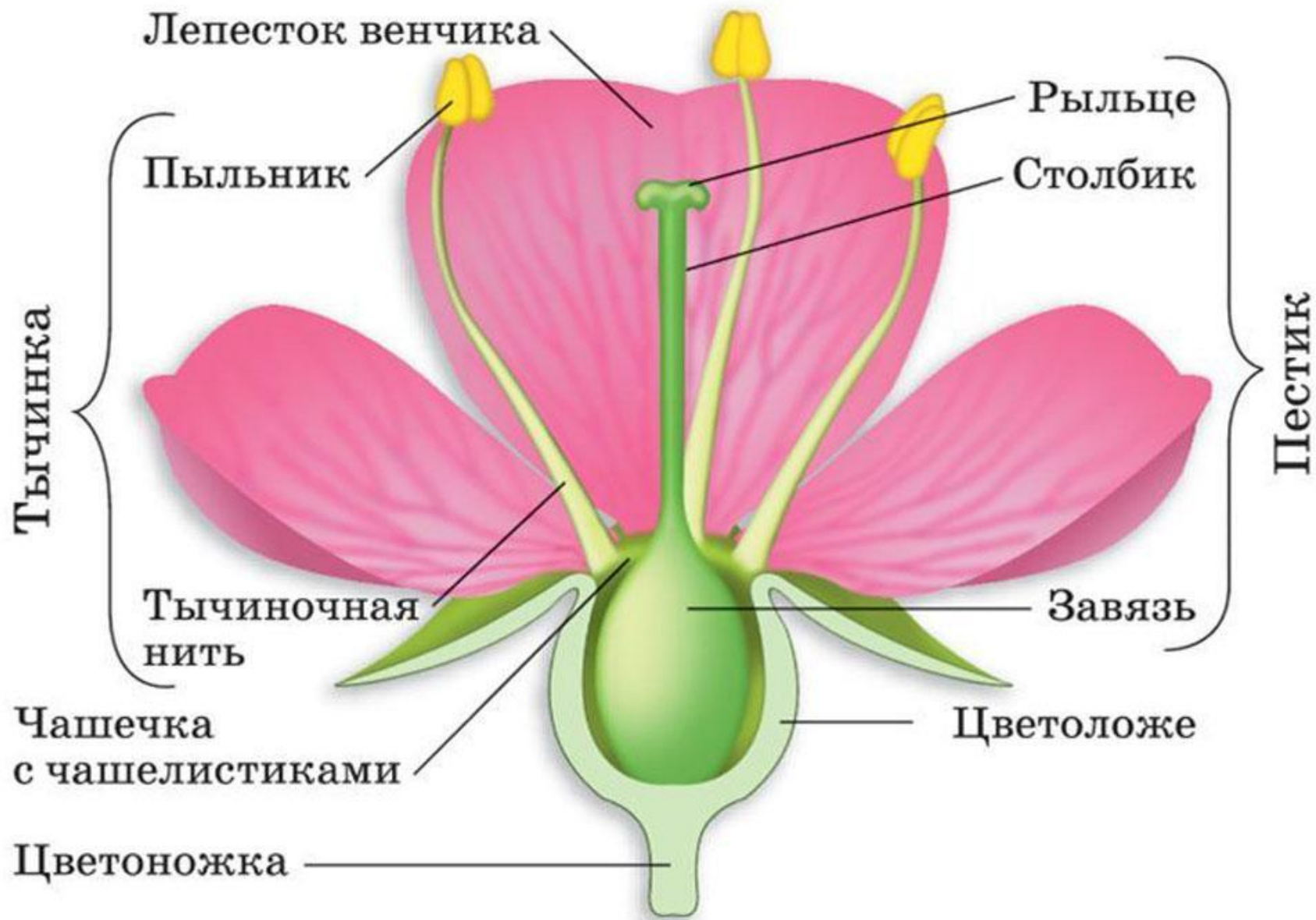
(В.Солоухин)





Цветок – это видоизмененный укороченный побег, служащий для семенного размножения.







Околоцветник

Двойной

Простой

Без
околоцветника

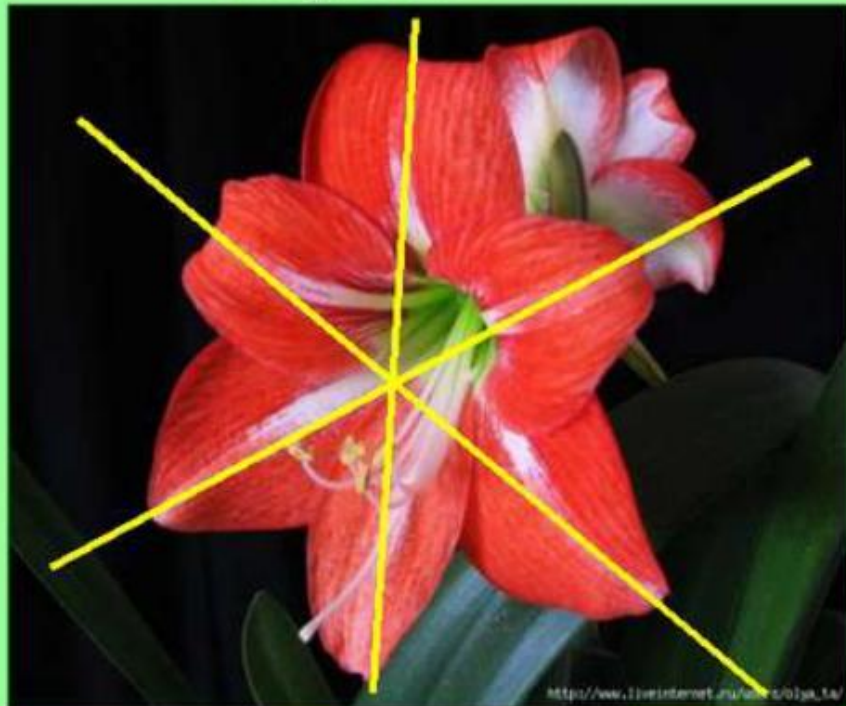


Цветки

Правильные

- листочки околоцветника (простого или двойного) располагаются так, что через него можно провести несколько осей симметрии

Амариллис



Неправильные

- через околоцветник можно провести одну ось симметрии

Орхидея



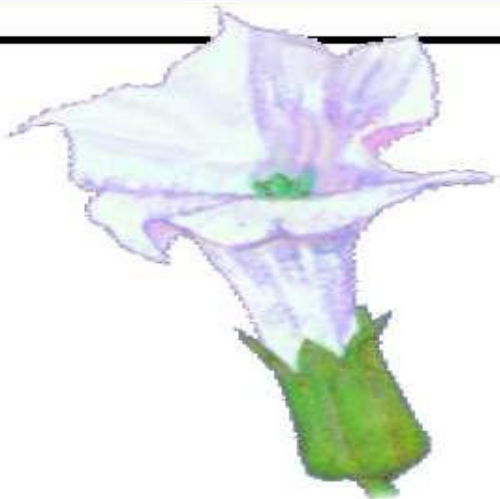
Околоцветник (венчик + чашечка)



Чашечка

Чашечка

Сростнолистная



Раздельнолистная



Вспомогательные части цветка:

Венчик

Раздельнолепестно
й

Лепестки не срастаются
между собой
(лютик, вишня, яблоня)



Сросснолепестной

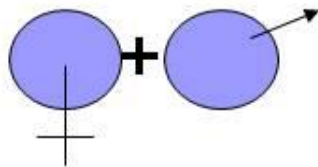
Лепестки срослись
между собой
(Дурман, колокольчик, душистый табак)



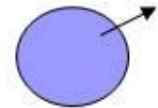
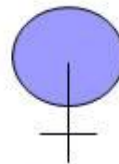
Функция: Ярко окрашенный венчик чаще всего привлекает насекомых-опылителей

Виды цветков

Обоеполые



Раздельнополые



Пестичные соцветия



Тычиночные соцветия





Однодомные и двудомные растения



Однодомные растения имеют и мужские и женские цветки на одном растении – огурец, кукуруза.

У двудомных растений мужские цветки на одном, а женские – на другом растении, два дома – ива, конопля, крапива

**Запишите в тетрадь условные
обозначения и некоторые
определения.**

О – околоцветник

Ч – чашелистики

Л – лепестки

Т – тычинки

П – пестик

Женские цветки -

Мужские цветки -

Правильный цветок –

Неправильный –



Домашнее задание:

§27, вопросы устно.

Дополнительно:

Найти интересные факты о
цветках.



На уроке мне работать было...

Я узнал, что...

Меня удивило ...

Мне было интересно.....

Я понял...

