



К  
ДВУСТВОРЧАТЫЕ  
МОЛЛЮСКИ

# Двустворчатые моллюски – придонные малоподвижные животные.

- Около 20 тыс. видов
- Размеры тела- от нескольких мм до 1,5 м





**Перловица**



**Беззубка**

**Устрицы**



**Мидии**



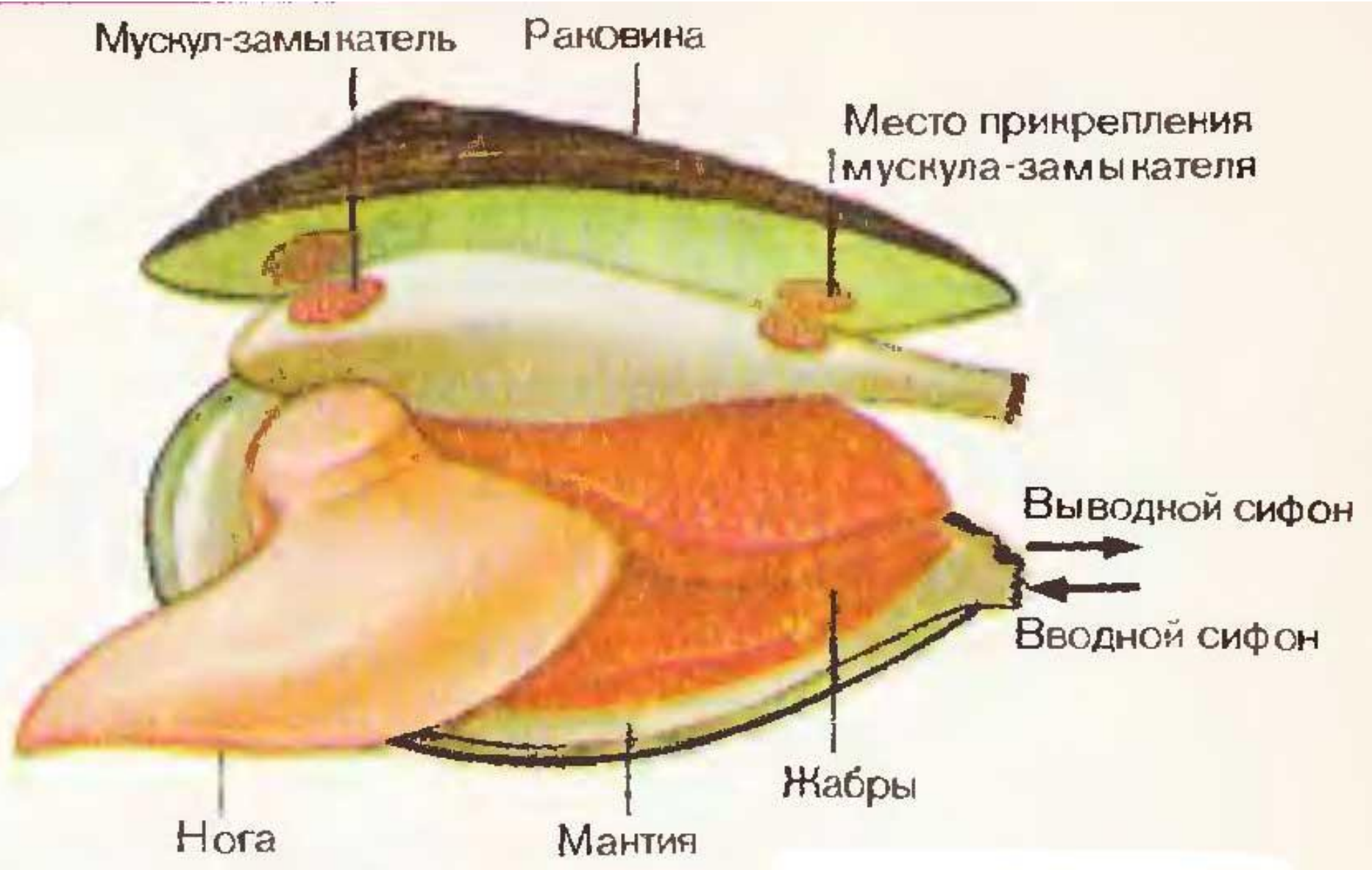
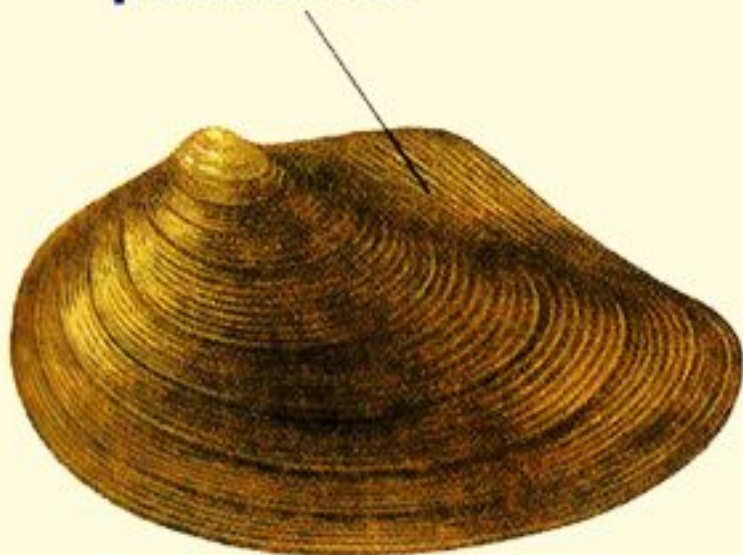




Рис. 78. Схема передвижения беззубки

**раковина**



**места прикрепления  
мускула-замыкателя**



**ВЫВОДНОЙ  
сифон**

**ВВОДНОЙ  
сифон**

**жабры**

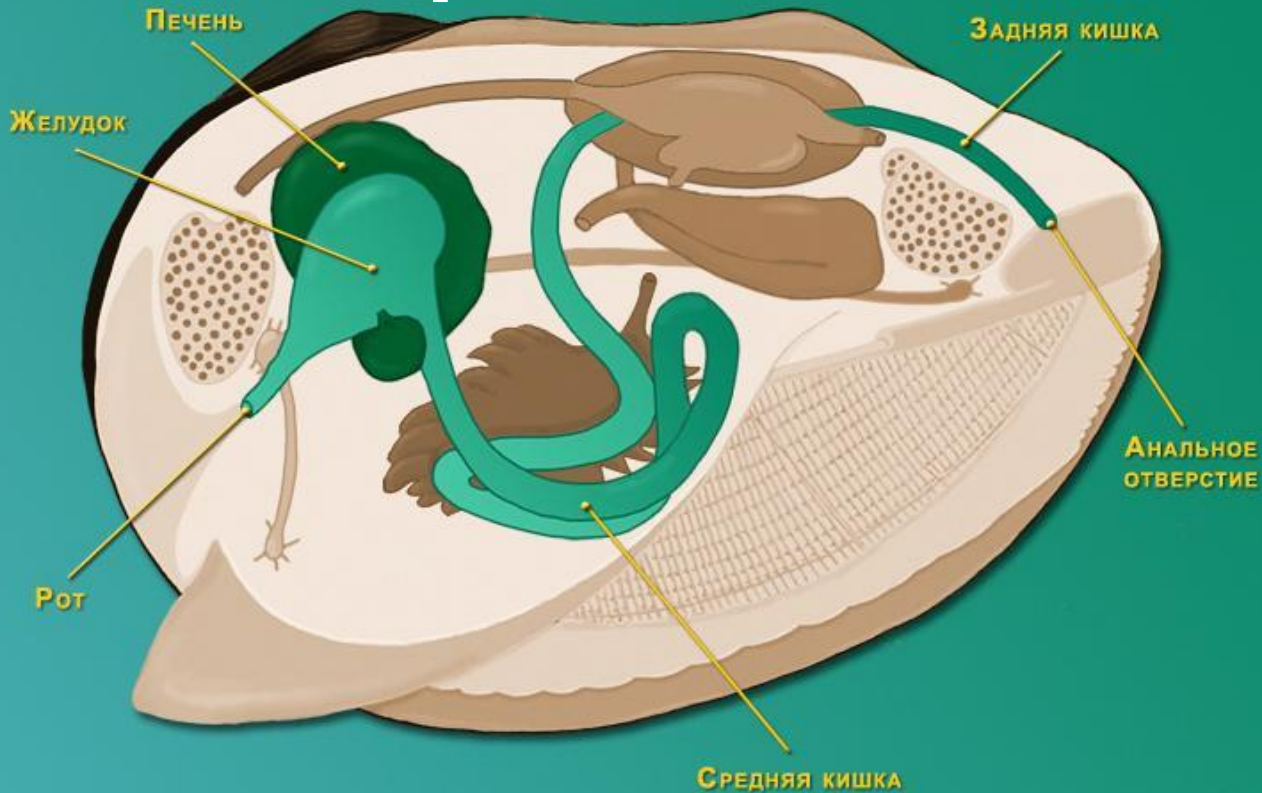
**мантия**





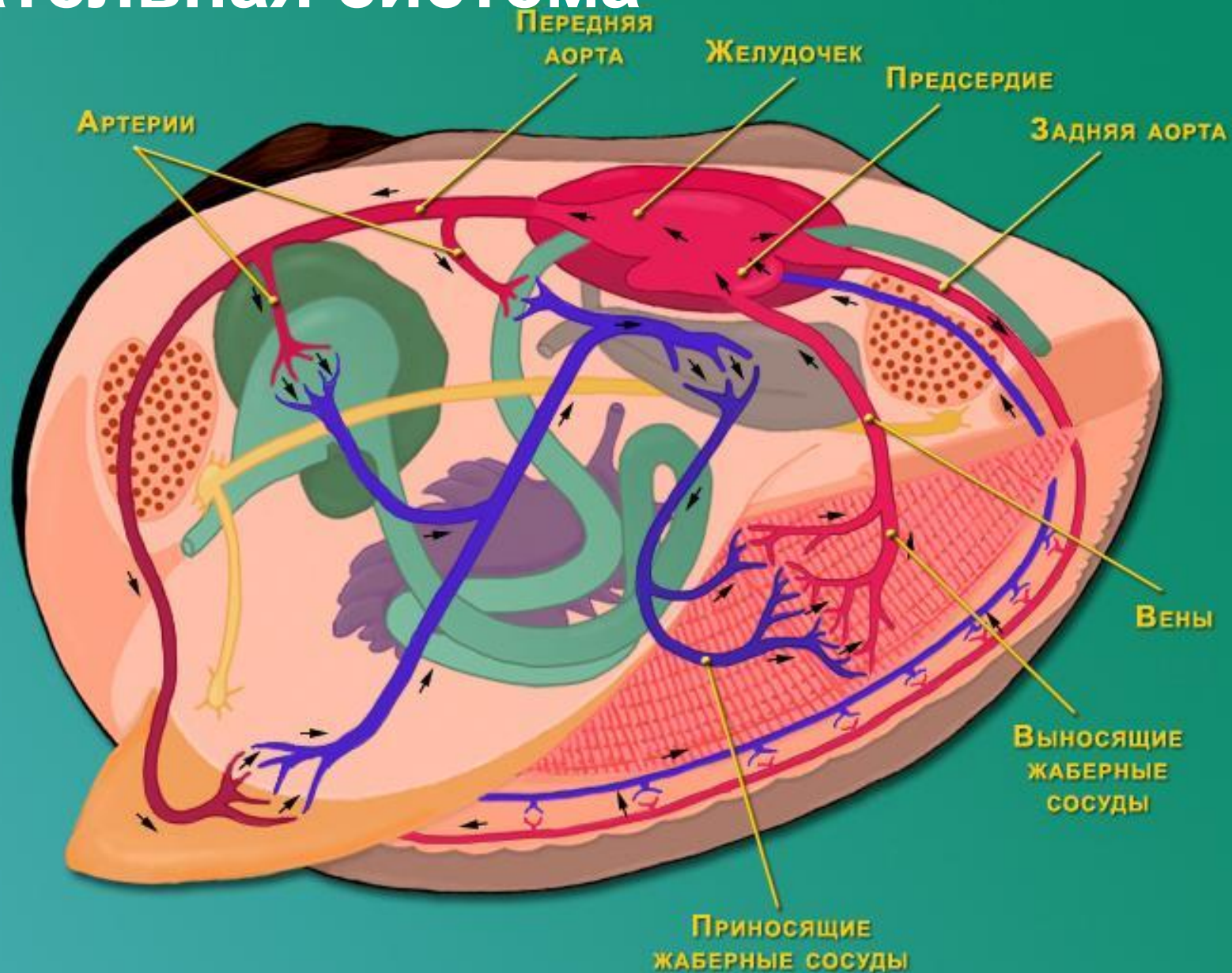


# Пищеварительная система

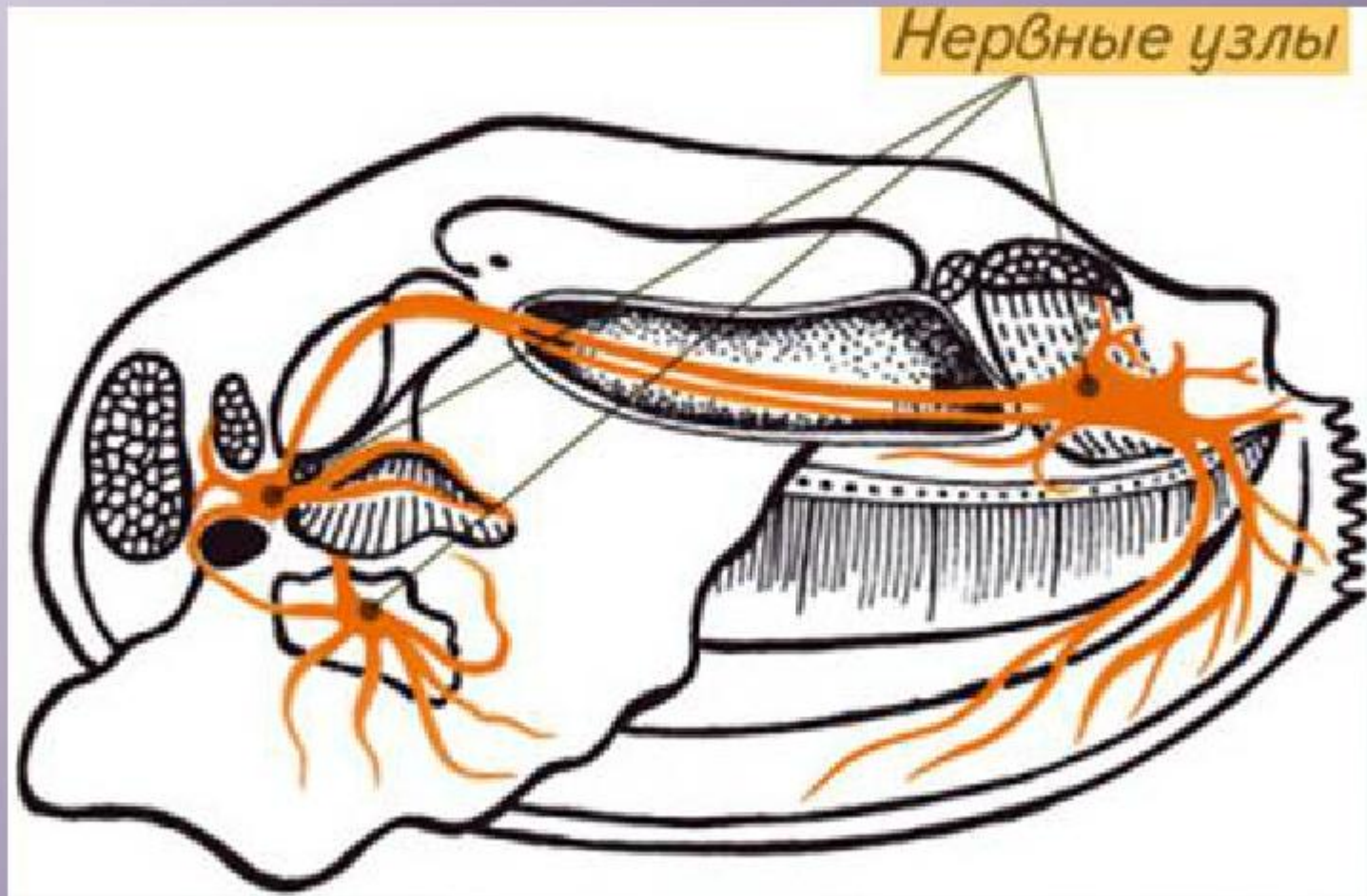


По типу питания: фильтраторы., отфильтровывают мелкие частички, пропуская через тело воду. На жабрах имеются реснички, создающие ток воды. Через вводный сифон вода с частицами попадает в мантийную полость. Еда попадает в рот, а несъедобные частицы через выводной сифон наружу.

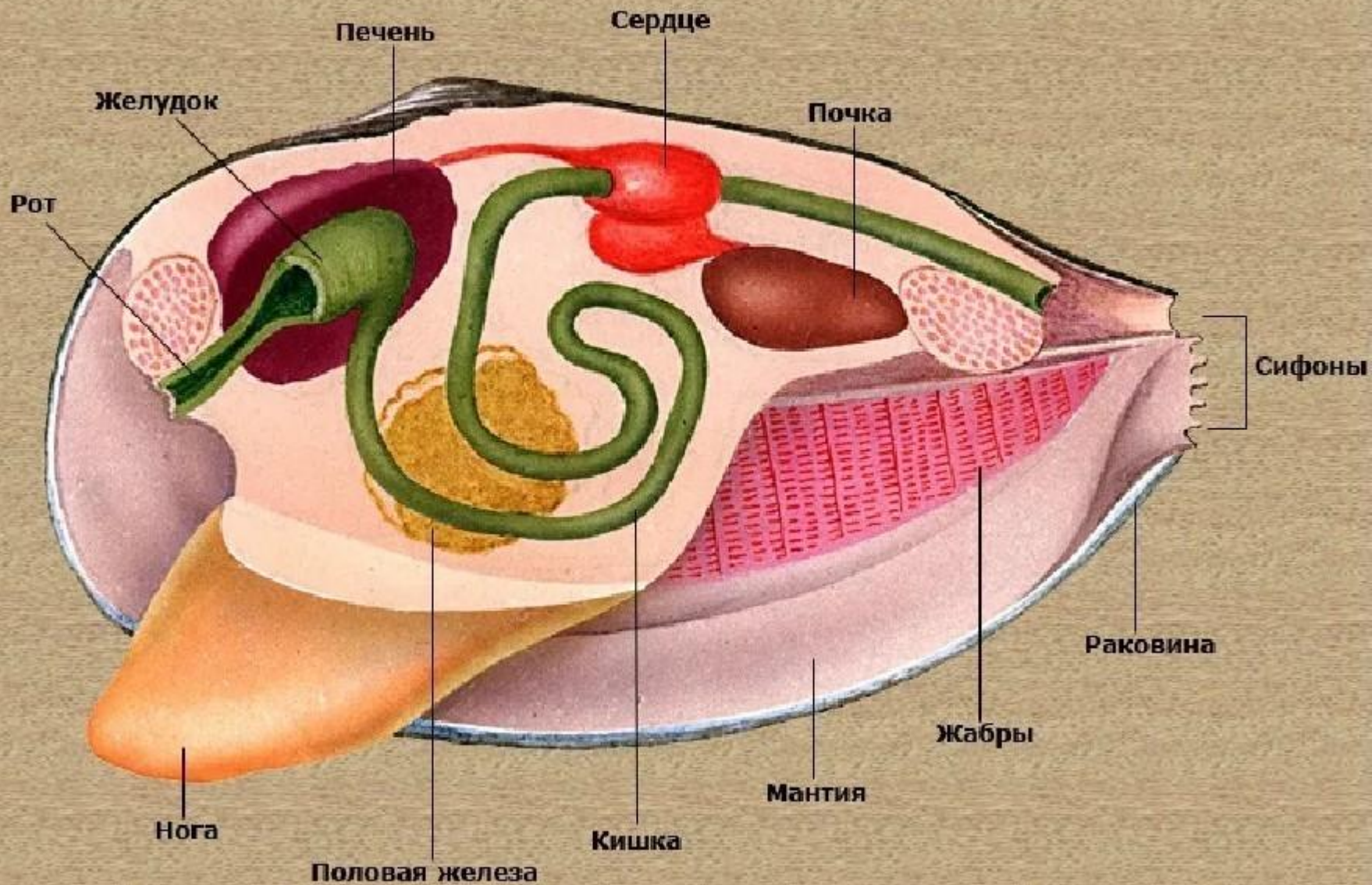
# Дыхательная система



# Нервная система двухстворчатых

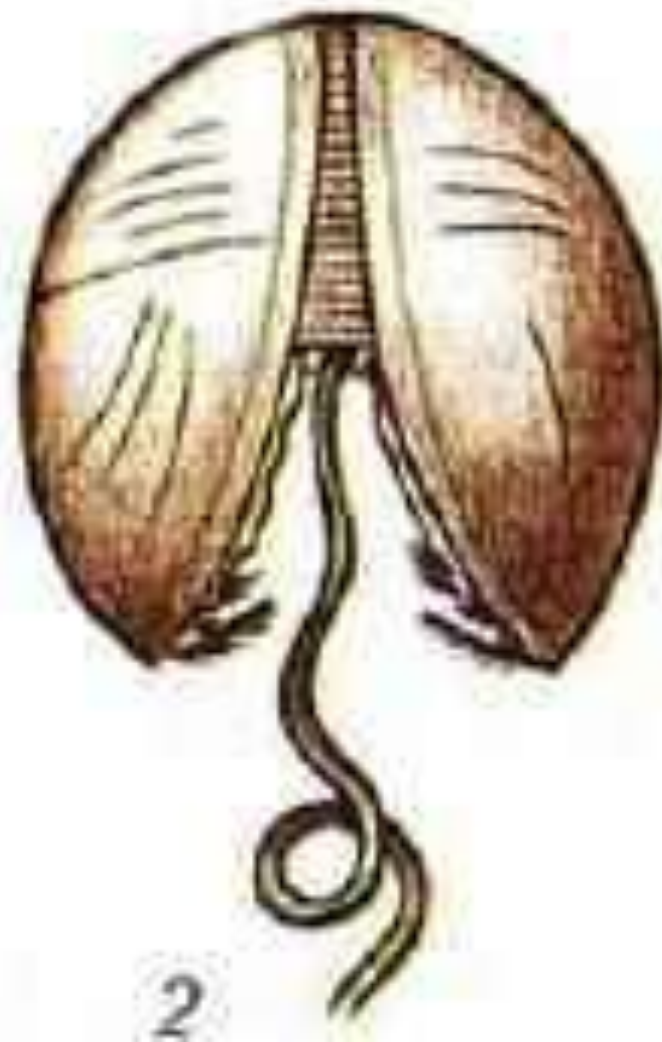


# Выделительная система





**Личинка мидии**



**Личинки  
беззубки-  
глохидии**



