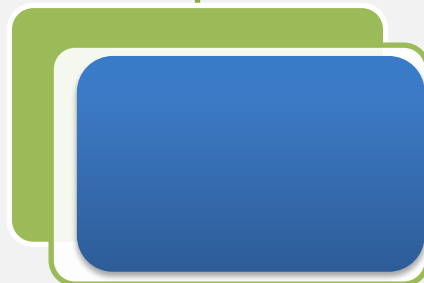
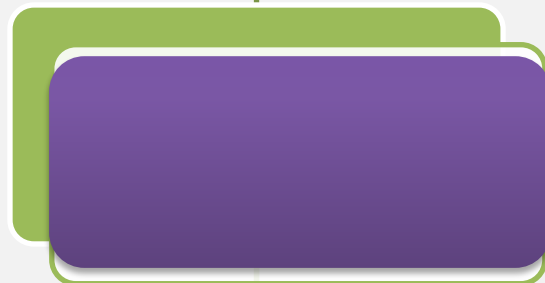
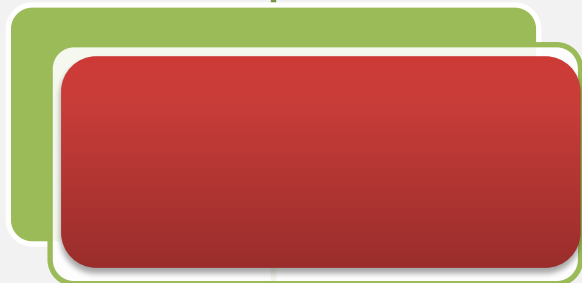




Строение семян

2 - однодольные


Органы цветковых растений



СЕМЯ

- это генеративный орган, предназначенный для размножения и распространения семенных растений






Отдел покрытосеменные растения

Класс ?



Класс ?



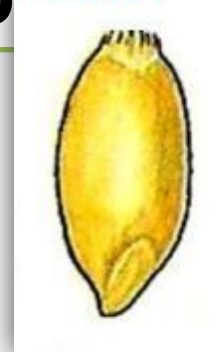


Отдел покрытосеменные растения

Класс Двудольные растения



Класс Однодольные растения

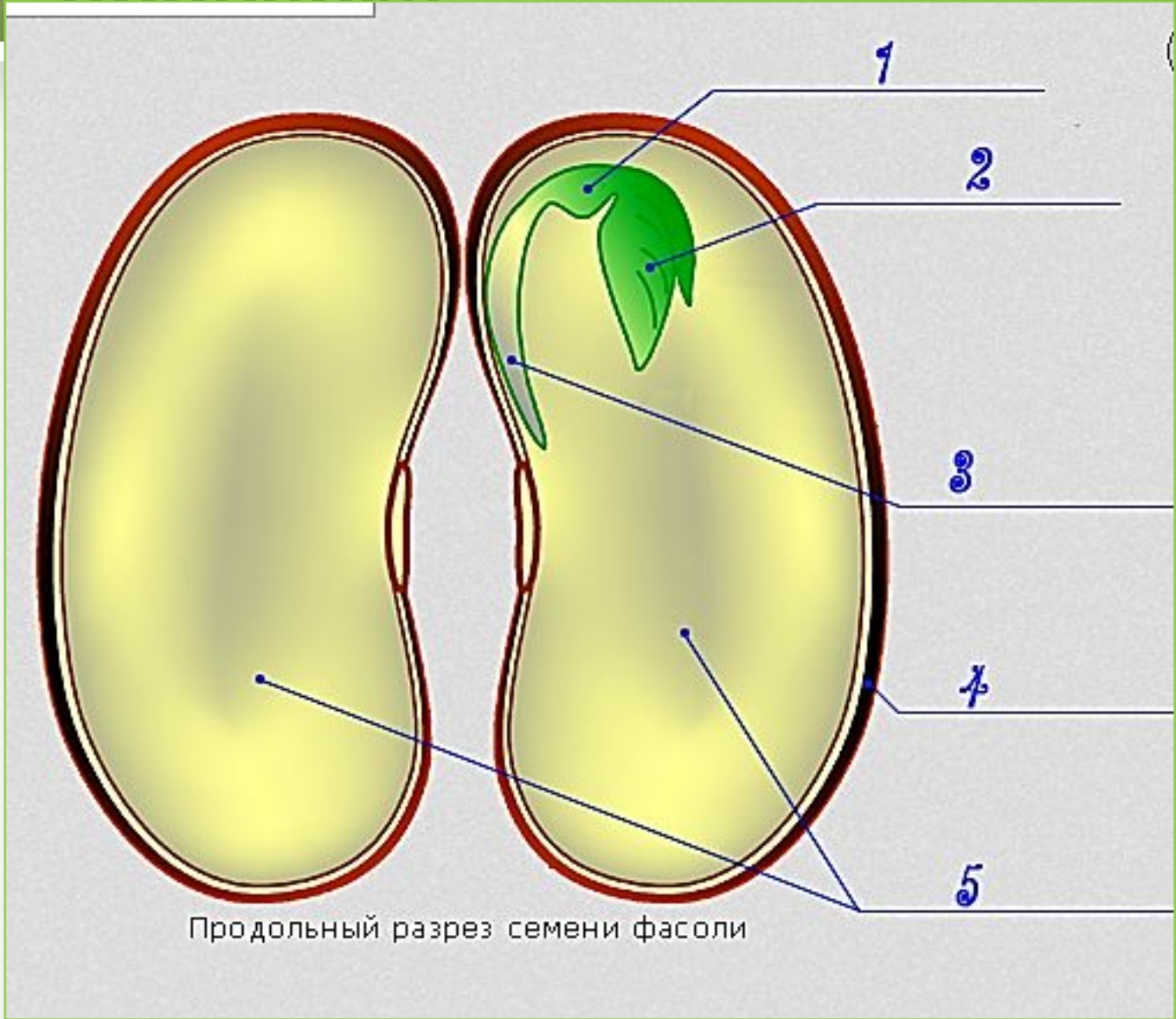



Предварительная проверка



Предварительная

проверка





Отдел покрытосеменные растения

Класс Двудольные растения



Класс Однодольные растения





Строение семян однодольных



Лабораторная работа

№2

"Строение семян однодольных растений на примере пшеницы»

Цель работы: изучить строение семян однодольных растений

Оборудование: набухшие зерновки пшеницы, лупа;

Лабораторная работа

№2

Ход работы:

1. Рассмотрите сухие и набухшие зерновки пшеницы. Сравните их размеры и форму;



Лабораторная работа

№2

5. Попробуйте снять с зерновки семенную кожуру. Получается ли это у вас? Почему?

6. Рассмотрите в лупу разрезанную вдоль зерновку. Найдите эндосперм и зародыш. Пользуясь рисунком, изучите строение зародыша.

Зародыш семени

=

Строение зерновки пшеницы



Лабораторная работа

№2

7. Зарисуйте зерновку пшеницы и подпишите названия её частей.

Выясните, в какой части зерновки пшеницы находятся питательные вещества

Сделайте вывод, ответив на вопрос:
почему пшеницу относят к однодольным растениям?

Строение зерновки

пшеницы



Строение семени однодольного

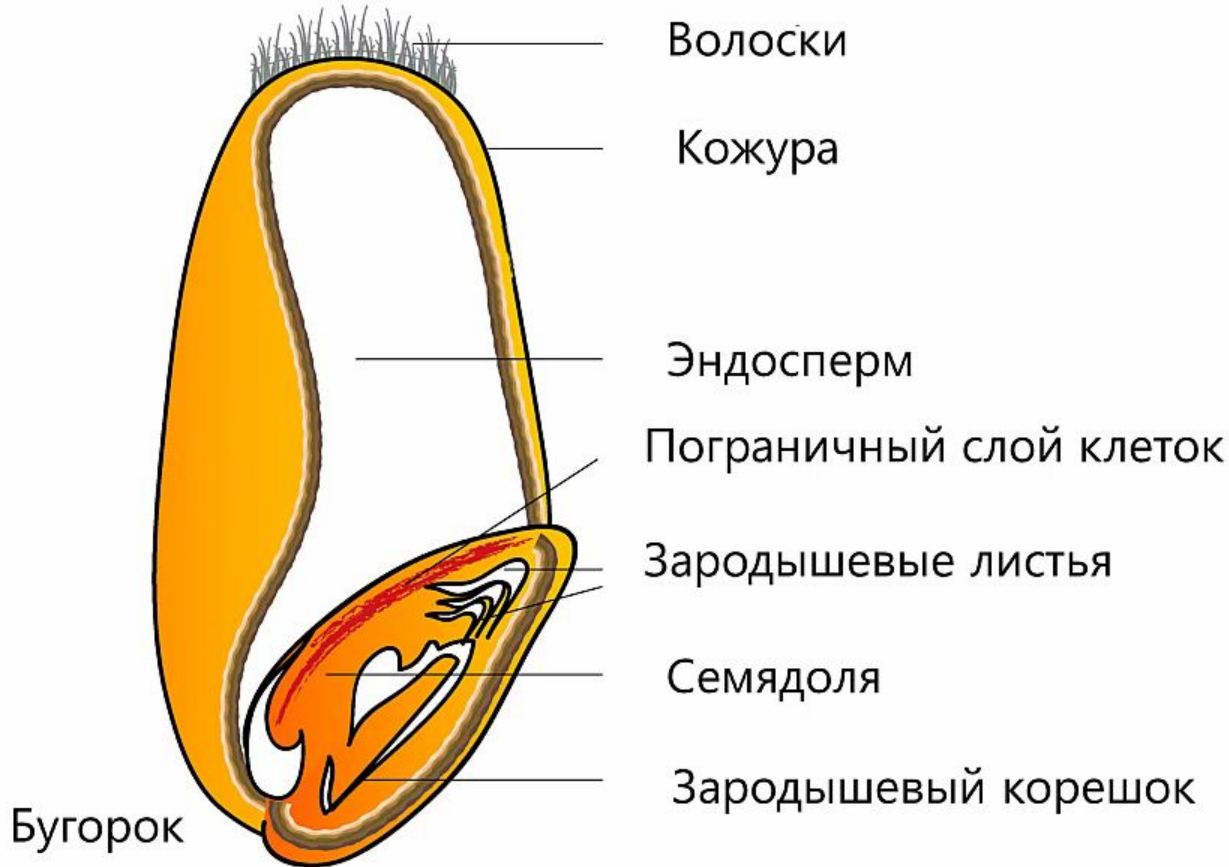
растения



- Семя
- однодольного растения
 - Околоплодник, сросшийся
 - с семенной кожурой
- **Зародыш семени**
 - 1 семядоля
 - Почечка
 - Стебелек
 - Корешок
- **Эндосперм** – питательные вещества

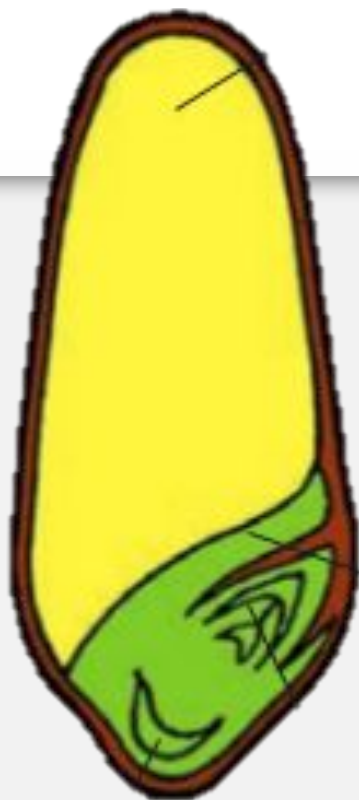
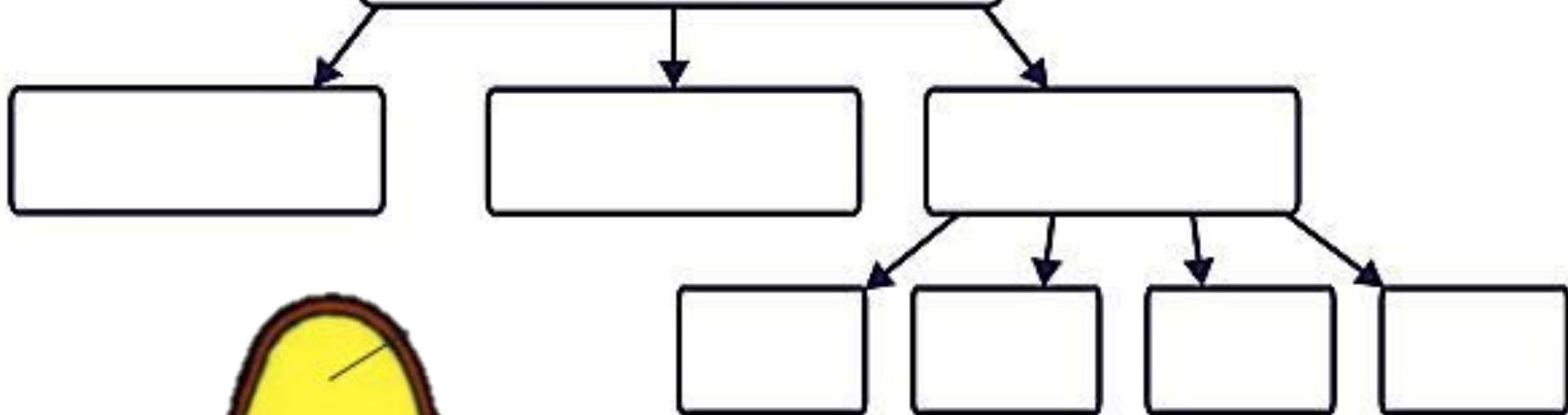
ЗАКРЕПЛЕНИЕ МАТЕРИАЛА

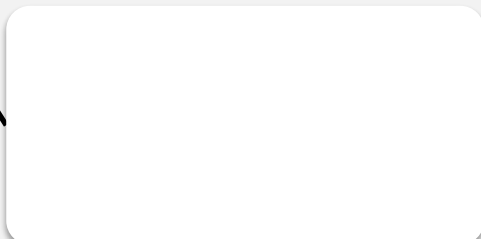
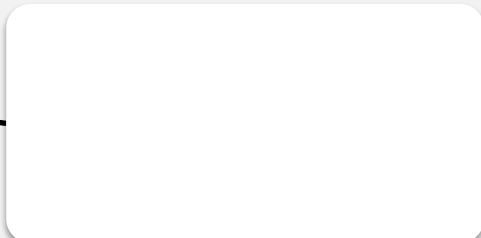
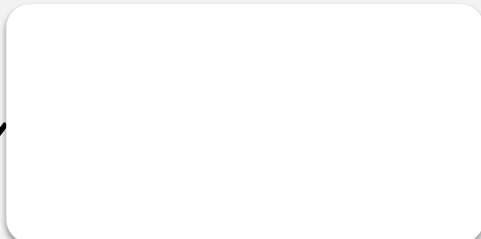
infourok.ru



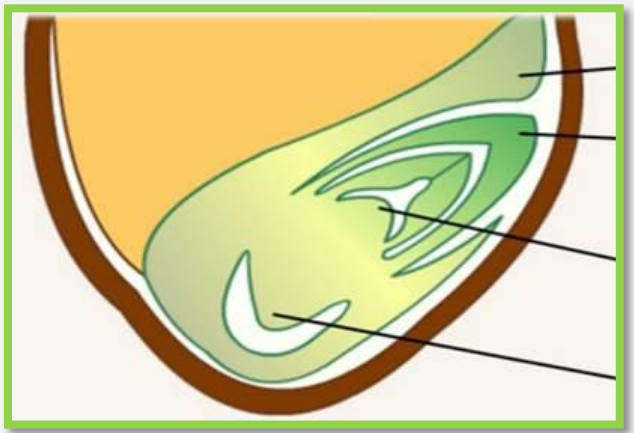


Зерновка пшеницы





**Зародыш
семени
пшеницы**





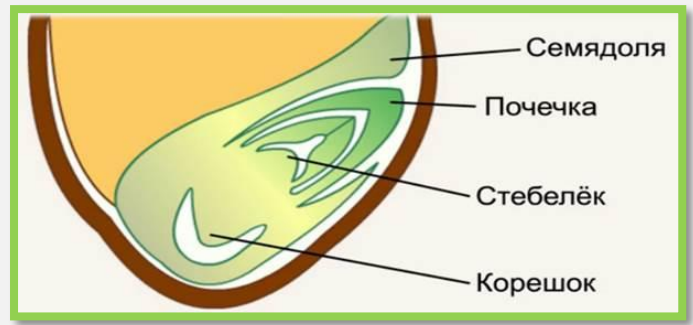
**Зародыш
семени
пшеницы**

1 семядоля-
пластинка

Почечка

Зародышев
ый стебелек

Зародышев
ый
корешок





1. Прочитать и пересказать параграф 1 (двудольные);
2. Выучить части семени фасоли и зерновки пшеницы;
3. Ответить на вопросы 1-6 после параграфа.
4. Подготовиться к тесту.

