

Веб - квест « Моллюски»

Учащиеся 7 класса МКОУ «Луговская СОШ»

Учитель: Ромащенко Л.П.

Команда «Наблюдатели»



Акулян Кристина-решила загадки
Габоян Сергей-делал презентацию
Любченко Артём-искал информацию
Яковенко Ольга-искала картинки

Задание № 1

- У причала одного из крымских портов стояла старая списанная баржа. Большая, солидная, чёрная. Долго стояла. И вдруг, ни с того, ни с сего, эта "пенсионерка" взяла и потонула. Думали, течь дала, потому и "нырнула" в морские глубины. Что, а вернее кто стал причиной затопления баржи? Расскажите об этом подробнее.

Подсказка: на фото вы собираете плоды известного дерева, их названия совпадают с морскими представителями типа членистоногие, которые тоже

причастны к этому происшествию.

- Задание № 2

В Задании № 1 описано отрицательное влияние животных, а какие полезные свойства моллюсков использует человек. Приведите примеры.



Задание №1. Морской жёлудь

- Моллюск питиус прилипает к судам, увеличивает при этом их вес, за счёт чего корабль тонет. (Таким же образом тонут корабли от морского жёлудя, изображённого на картинке)



Моллюск
Питиус

Задание №2. Полезные свойства моллюсков

- очищают воду-мидии
- служат пищей для человека, других животных-устрицы
- используются в изготовлении ювелирных изделий-жемчужницы
- могут являться промежуточными хозяевами-малый прудовик



Команда

«Эспериментаторы»

- Максим Дроговозов - искал картинку.

Данила Самсонов-выбирал дизайн презентации.

Абазян Рустам-выбирал шрифт текста и его размер.

- Федянин Вячеслав-сделал таблицу.

- Масловская Дарья-подбирала текст презентации.



Интернет прочно и основательно входит в нашу жизнь. У всех есть свои странички в соцсетях и даже собственные сайты. Для создания таковых необходима своя почта. Символ @, который мы именуем «собачка», корейцы называют по - другому. Их название связано с представителями типа, который мы изучаем. Определите название животного и к какому классу оно относится. Какая часть тела похожа на символ, каково её строение?



Задание № 2

Используйте все необходимые инструменты и материалы для проведения эксперимента. Результаты запишите в таблицу, дайте название 1 – й колонке:

	Что делали	Что наблюдали	Выводы

Задание № 1



У корейцев «собачка» по другому называется улитка .Она относится к классу Брюхоногие. Часть тела похожая на символ @ - это раковина. Она состоит из: кристаллов углекислого кальция , перламутра и рогоподобного органического вещества.

Задание № 2

Что делали?	Что наблюдали?	Выводы
Кусочек раковины опустили в кислоту	При контакте раковины с кислотой сразу же началось выделение углекислого газа, раствор стал окрашиваться в желтый цвет	Минеральное вещество разложилось и осталось только рогоподобное вещество в виде тонкой пластиночки

Команда «Кинолюбители»



Литвиненко Анастасия
Скибина Татьяна
Шевцов Артём
Шевцов Дима



Задание № 1. На фото я с известным киноперсонажем, который подскажет вам, где искать одного из представителей моллюсков.

Добавлю, что управлять этим моллюском мог другой герой фильма по прозвищу морской дьявол. Дайте название этого животного, определите к какому классу оно относится.



Задание № 2

Назовите другие фильмы, где встречаются моллюски. Какими качествами они наделены? Верно ли это?

Кто что делал

2.Литвиненко Анастасия

Оформила презентацию

3.Шевцов Артём

Искал информацию

4.Шевцов Дима

Подобрал картинки

5.Скибина Татьяна

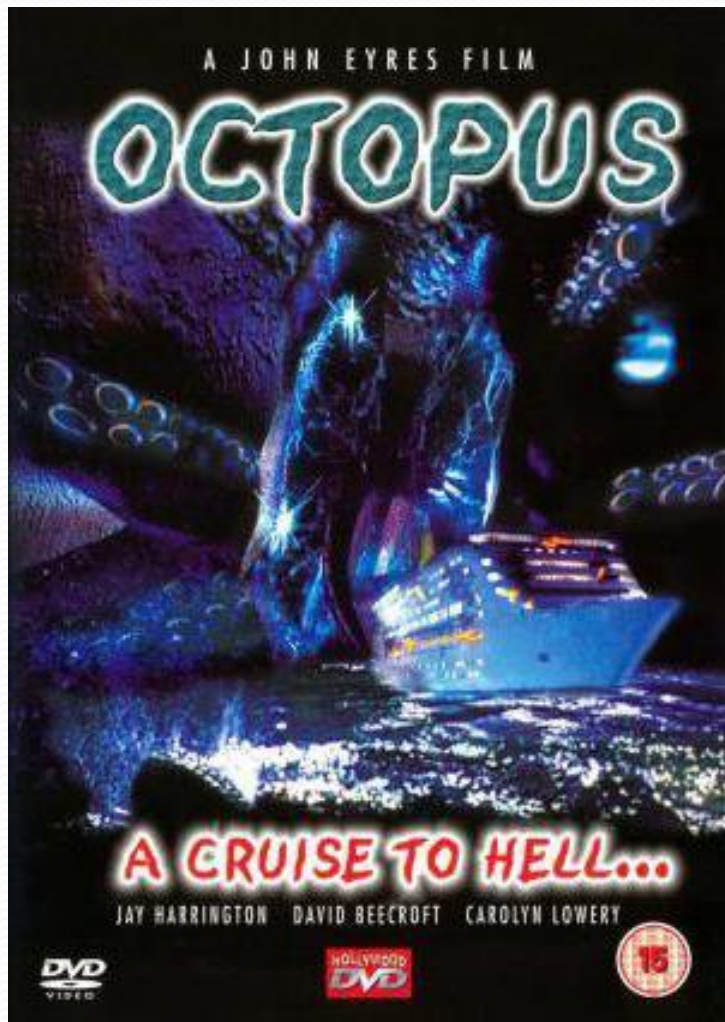
Сделала дизайн презентации

Кракен

Кракен – гигантское морское чудовище, о котором скандинавские и немецкие моряки рассказывают легенды. Реальным источником этих легенд, по-видимому, являются огромные глубоководные кальмары, которых порой находят в желудках кашалотов или выброшенными мертвыми на поверхность моря. Кальмары и осьминоги относятся к классу головоногие моллюски.



Осьминог или гигантский кальмар встречается в фильмах:



- «Тайна острова Бэк-Кап»
- «Пираты Карибского моря»
- Фильм ужасов «Щупальца»
- «Вожди Атлантиды»

Рассказы о кровожадности этих животных недостоверны. Известны случаи, когда осьминоги привязываются к человеку, и наоборот, очень дружелюбны.