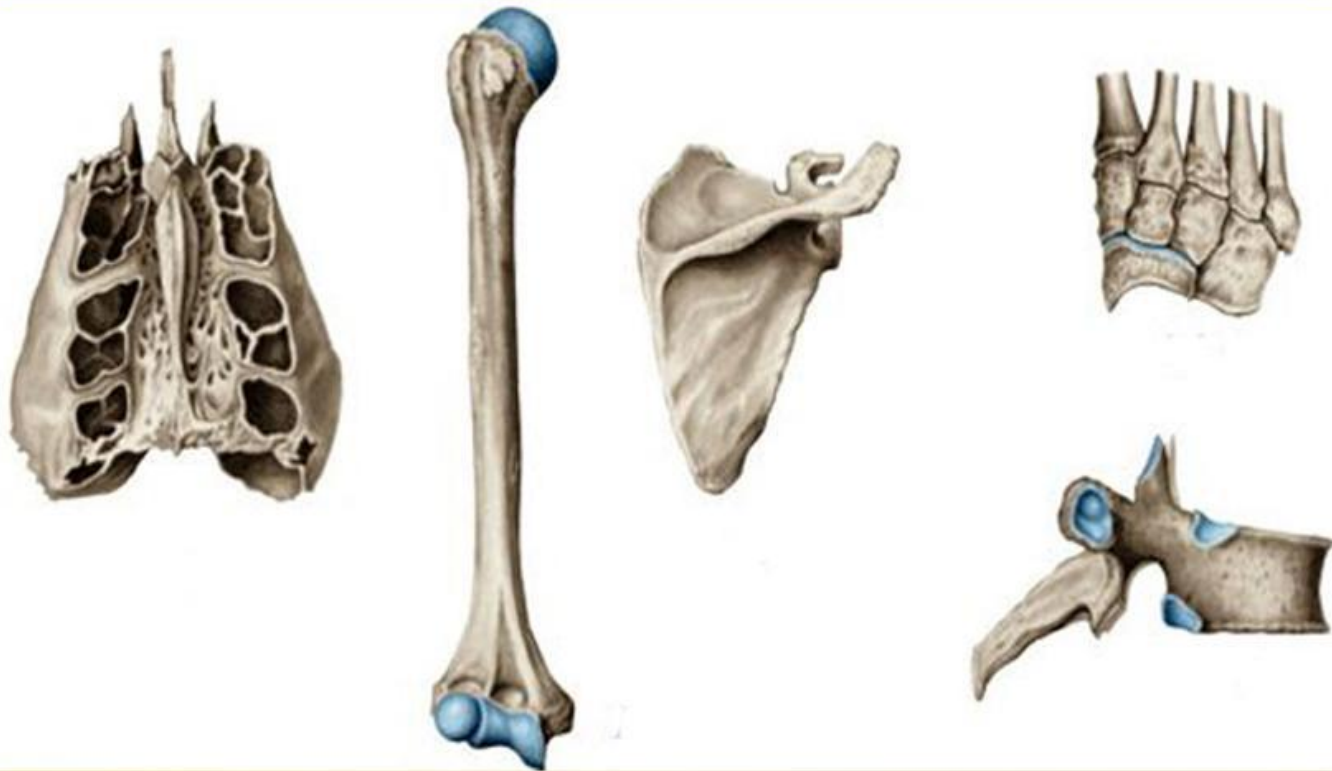


# Строение скелета человека



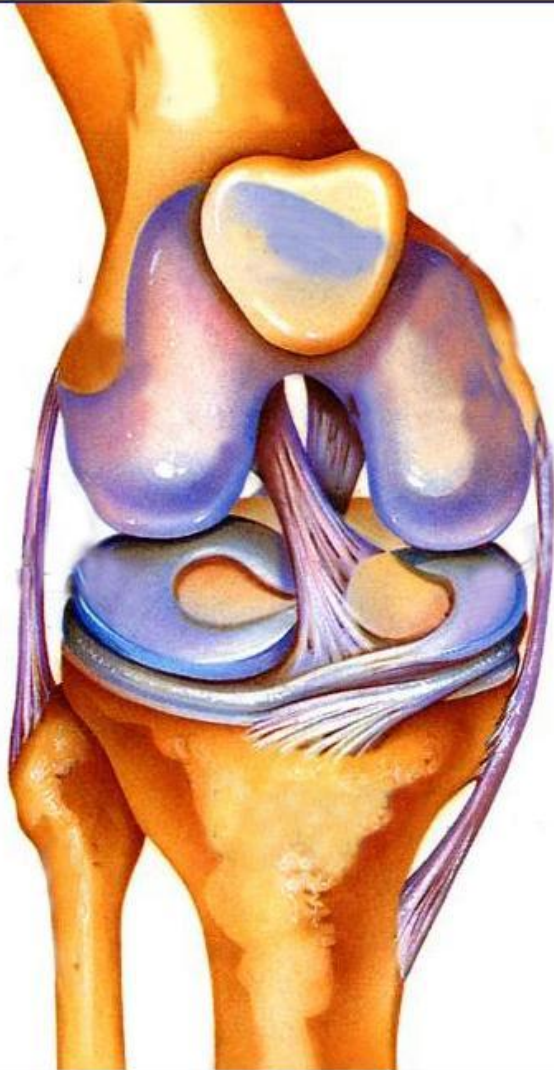
1. Опишите внутреннее строение костей
2. Какие типы костей Вы знаете?
3. Как происходит рост костей?



# Типы соединения костей

ТИП СОЕДИНЕНИЯ	ХАРАКТЕРИСТИКА СУСТАВА	ПРИМЕРЫ
НЕПОДВИЖНОЕ (ШОВ)	ОБРАЗОВАН ТОНКИМ СЛОЕМ СОЕДИНИТЕЛЬНОЙ ТКАНИ ОБЕСПЕЧИВАЕТ ПРОЧНОЕ СОЕДИНЕНИЕ КОСТЕЙ И ЗАЩИТУ ОРГАНОВ	МЕЖДУ КОСТЯМИ ЧЕРЕПА
Полуподвижное СОЕДИНЕНИЕ	КОСТИ И СУСТАВЫ ОТДЕЛЕНА ОТ ДРУГОЙ ХРЯЩЕВЫМИ ПРОКЛАДКАМИ ОБЕСПЕЧИВАЕТ ОГРАНИЧЕННУЮ ПОДВИЖНОСТЬ	СУСТАВЫ МЕЖДУ ПОЗВОНКАМИ СУСТАВ МЕЖДУ АТЛАНТОМ И ЭПИСТОФЕЕМ
Подвижное СОЕДИНЕНИЕ	ПОВЕРХНОСТИ КОСТЕЙ В СУСТАВЕ ПОКРЫТЫ ХРЯЩЕМ И РАЗДЕЛЕНА ПОЛОСТЬЮ С СУСТАВНОЙ ЖИДКОСТЬЮ	ЛОКТЕВОЙ И КОЛЕННЫЙ СУСТАВЫ ПЛЕЧЕВОЙ И ТАЗОБЕДРЕННЫЙ

## Основные части сустава:



- Суставная сумка
- Полость сустава
- Суставная жидкость
- Связки

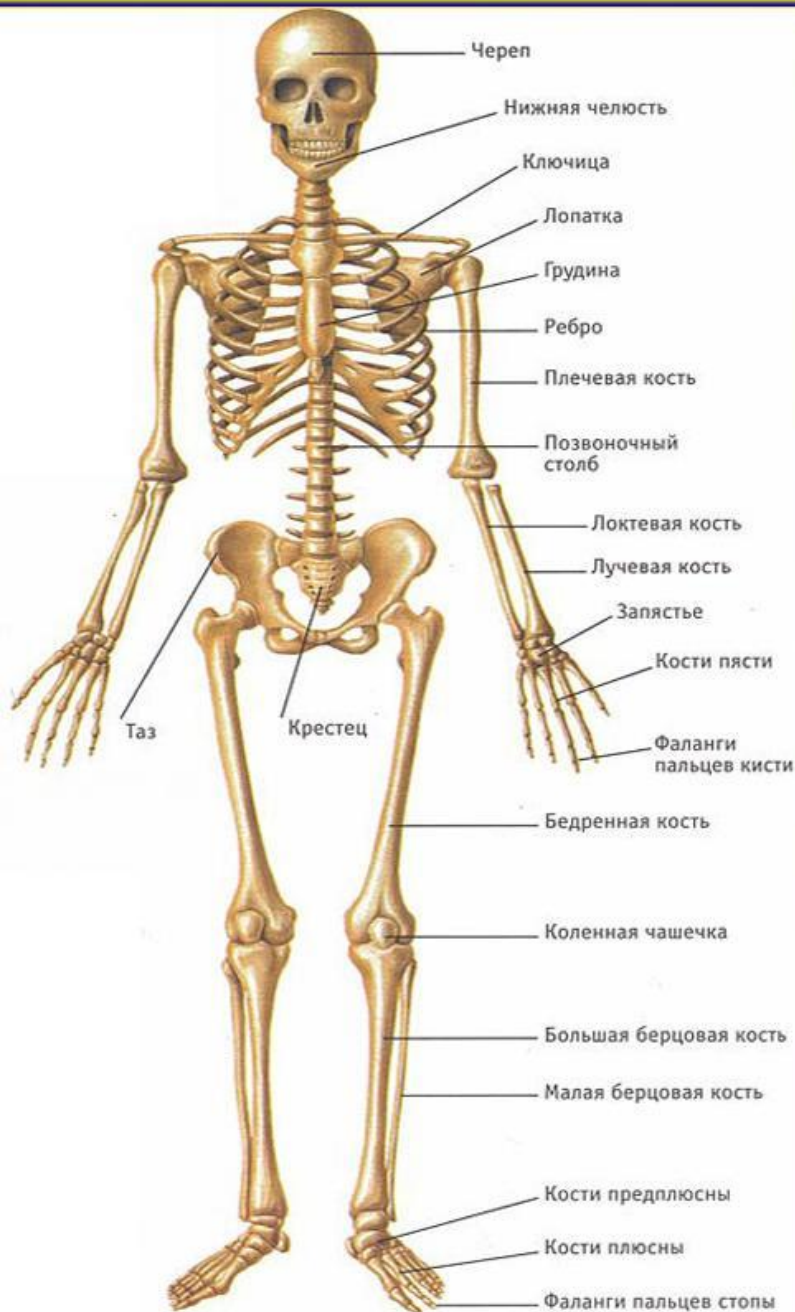
## Типы суставов:

---

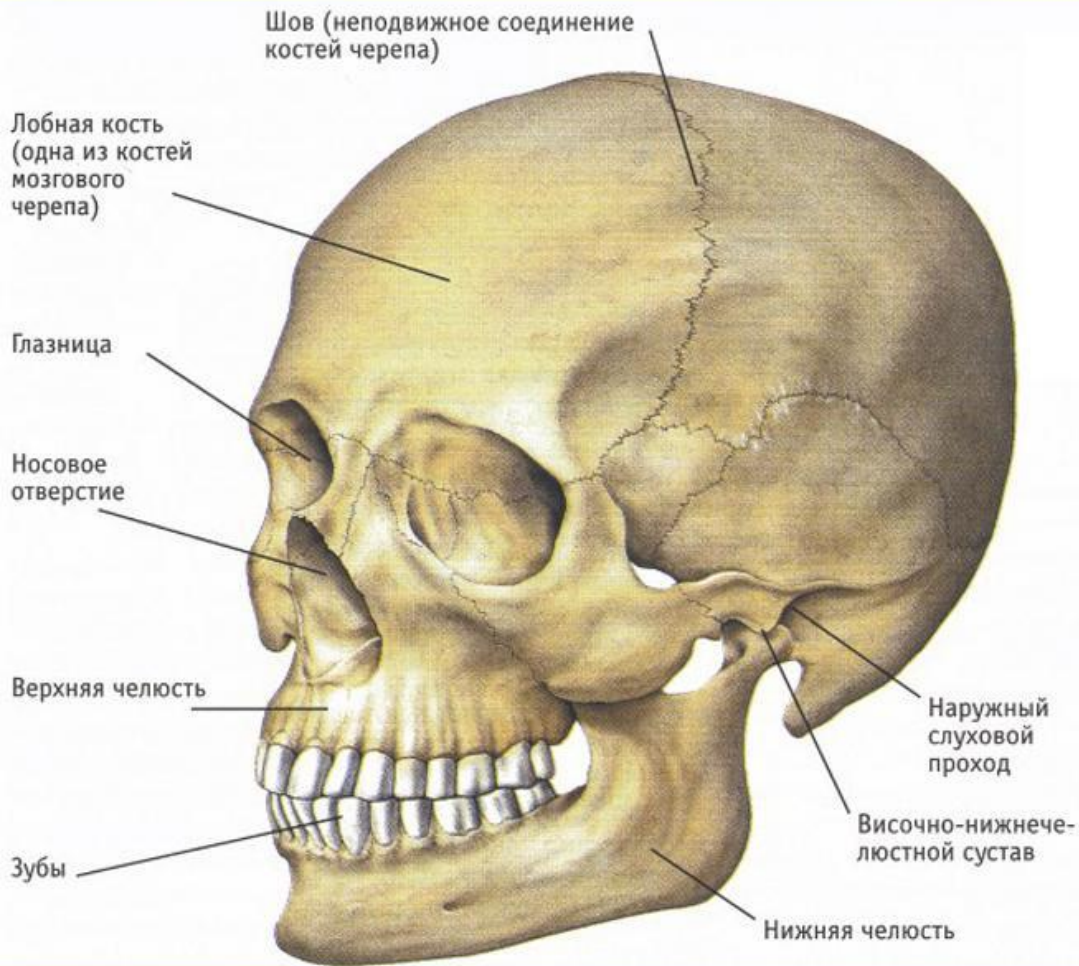
- Одноостный (обеспечивает движение в одном направлении);
- Двухостный (обеспечивает движение в двух направлениях);
- Трехостный (обеспечивает движение в трех направлениях).

Отдел скелета	Особенности строения	Функции
<p>Скелет головы (череп)</p>	<p>Состоит из мозгового (затылочная, лобная, теменная и височная кости) и лицевого (скуловые, носовая, челюстные кости) черепа. Единственная подвижная кость - нижняя челюсть</p>	<p>Защита головного мозга Опора для жевательных мышц</p>
<p>Скелет туловища</p>	<p>Состоит из грудной клетки (ребра грудины и грудные позвонки) и позвоночника (имеет шейный, грудной, поясничный и крестцовый отделы, а также копчик)</p>	<p>Защита сердца, легких и спинного мозга Обеспечение дыхательных движений Участие в обеспечении работы конечностей</p>
<p>Скелет верхних конечностей</p>	<p>Состоит из плечевого пояса (лопатки и ключицы) А также свободной верхней конечности (плече, предплечье, кисть)</p>	<p>Обеспечивают подвижность верхней конечности</p>
<p>Скелет нижних конечностей</p>	<p>Состоит из тазового пояса (тазовые кости) А также свободной нижней конечности (бедро, голень, стопа)</p>	<p>Обеспечивают подвижность нижней конечности</p>

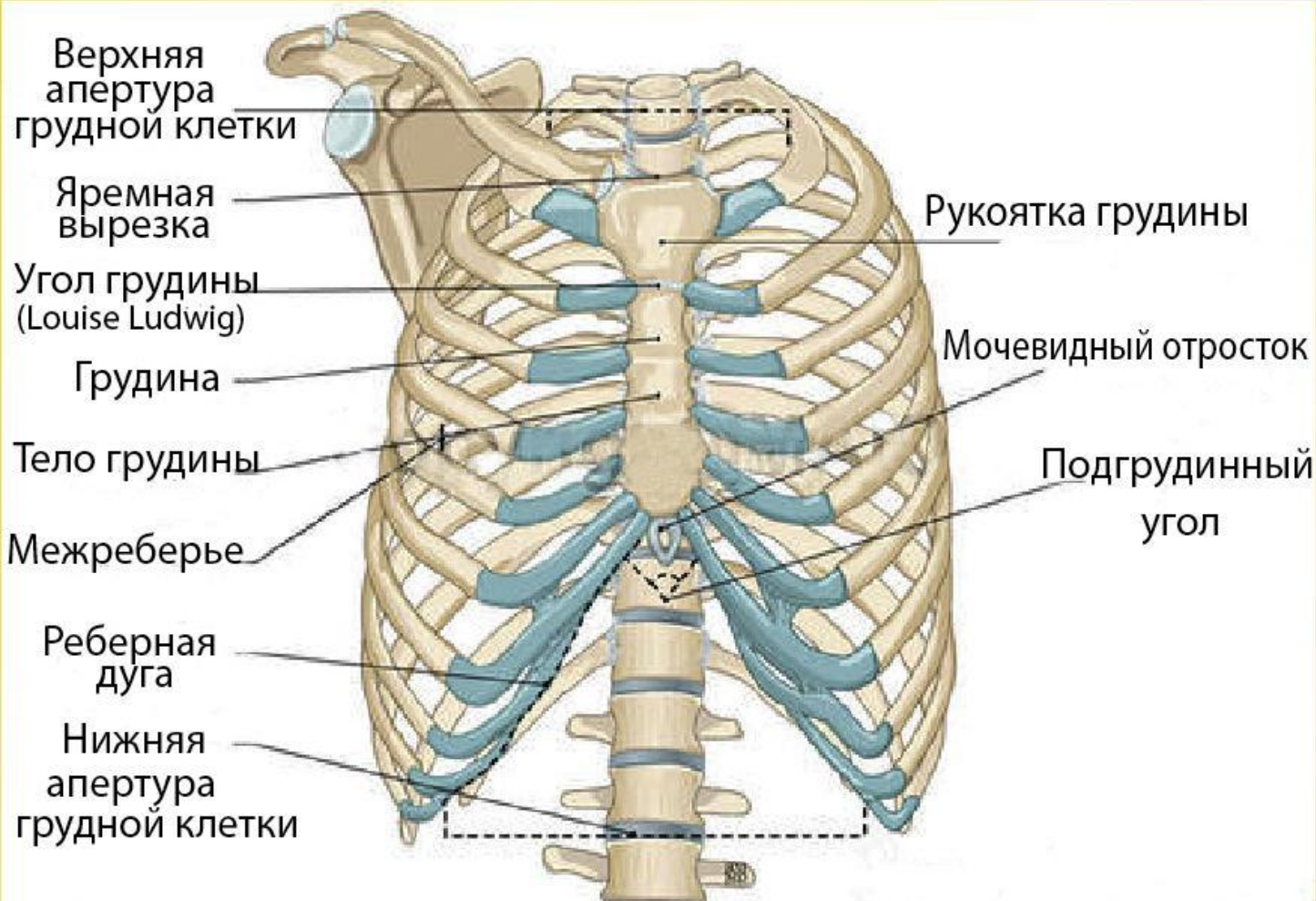
# Строение скелета человека



# Строение скелета ГОЛОВЫ



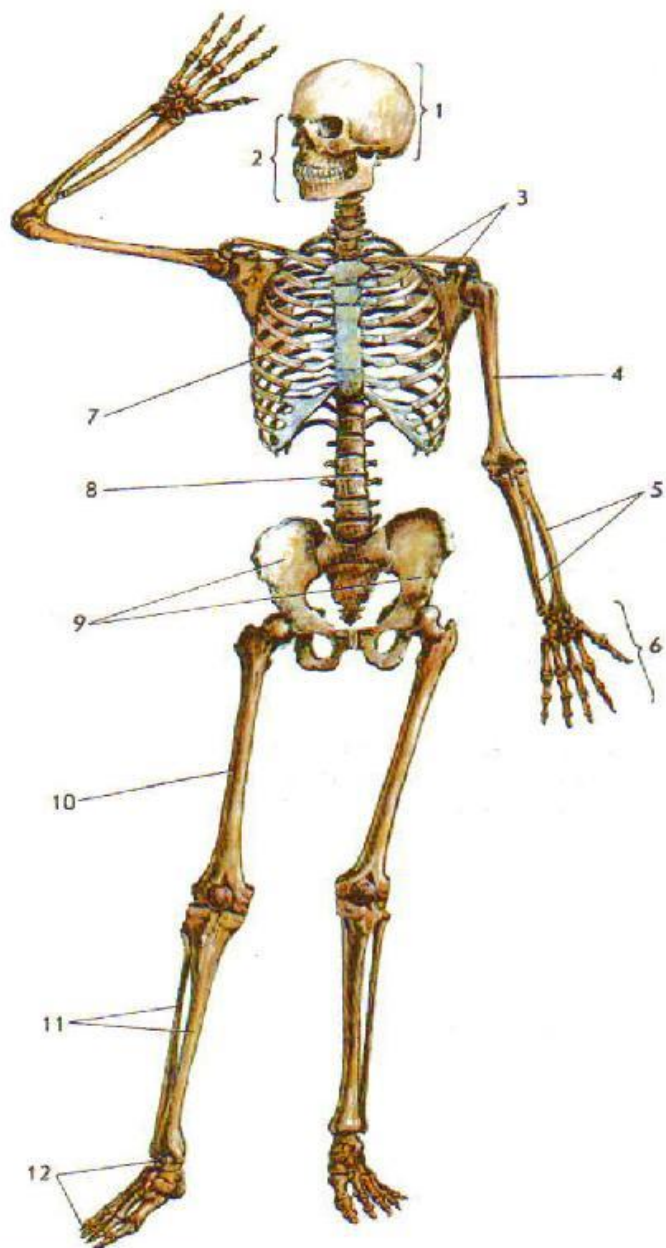




# Скелет туловища



# Скелет верхних и нижних конечностей



1. Какие отделы входят в состав скелета человека?
2. Какие кости входят в состав скелета туловища?
3. Какие кости входят в состав скелета верхних конечностей?
4. Какие кости входят в состав скелета нижних конечностей?

1. Сравните разные типы соединения костей.
2. Почему большинство соединений костей в черепе - неподвижные швы?
3. Сравните разные типы позвонков у человека.
4. Сравните скелеты человека и кролика.

---

Презентация создана в программе Microsoft Power Point

## ИСТОЧНИКИ:

1. <http://anionline.ru>
2. <http://arcanumclub.ucoz.ru>
3. <http://www.eurolab.ua/anatomy>
4. <http://cmir.zp.ua>
5. <http://www.edu.cap.ru/>
6. [http://anatomy\\_atlas.academic.ru](http://anatomy_atlas.academic.ru)
7. <http://bodystrong.info>