

**Человек-
существо
биосоциальное**

- (1) происхождение вида Человек разумный;
- (2) возникновение рас и их единство;
- (3) место в системе органического мира;
- (4) доказательства родства человека с
Животными;
- (5) анатомическое строение организма;
- (6) функционирование органов и систем
органов;
- (7) гигиенические основы сохранения
здоровья;
- (8) роль человека в биосфере.

Ответы для проверки заданий части А

| Вариант | Ответы |
|----------------|------------------|
| 1. | 4 3 1 1 3 |
| 2. | 4 2 2 2 2 |
| 3. | 3 3 1 4 4 |
| 4. | 1 2 4 1 2 |

1.В8 Установите правильную последовательность становления социальных факторов у предков современного человека

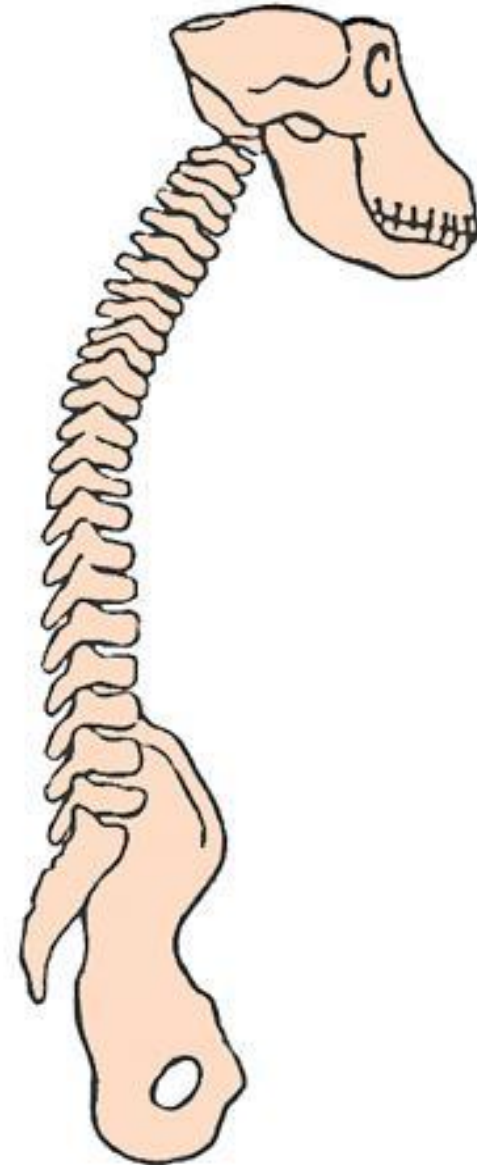
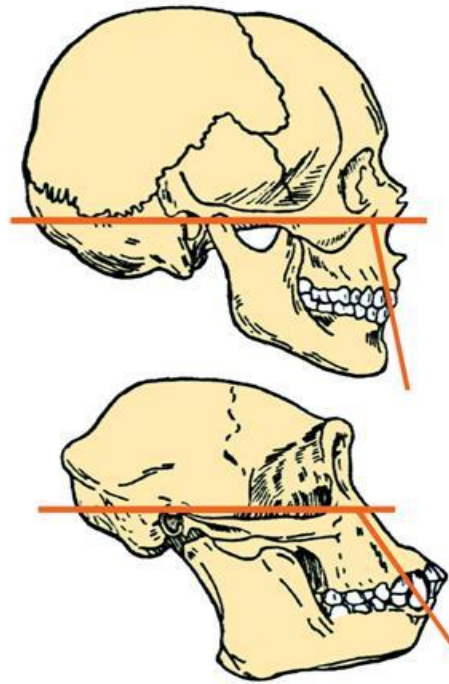
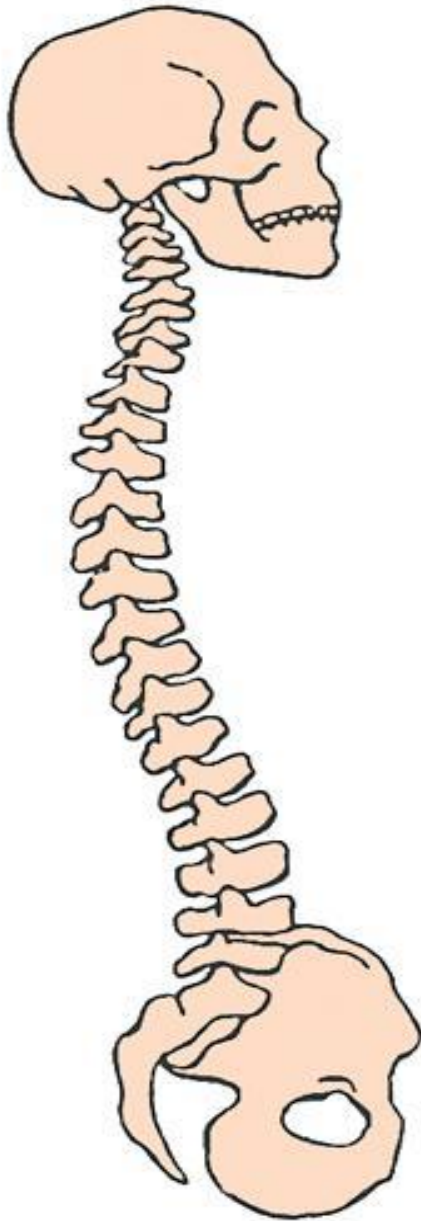
- А) умение пользоваться огнем
- Б)изгототовление орудий труда из гальки
- В) использование шкур в качестве одежды
- Г)возникновение искусства

2.В1 С выбором 3 верных ответов

Общие черты в строении скелета человека и человекообразных обезьян:

- 1) наличие ключиц
- 2) подвижная кисть
- 3) верхние конечности хватательного типа
- 4) наличие подбородочного выступа
- 5) противопоставление большого пальца стопы остальным
- 6) наличие хорошо развитых изгибов позвоночника

Отличительные черты в строении скелетов...



3.В7 Установите правильную последовательность процессов, обеспечивающих дыхательные движения в организме человека, начиная с вдоха

А) легкие сжимаются, воздух выталкивается наружу

Б) межреберные мышцы сокращаются, диафрагма опускается, объем грудной клетки увеличивается

В) легкие расширяются, воздух через дыхательные пути попадает в легочные пузырьки

Г) расслабляются межреберные мышцы, ребра опускаются, диафрагма становится выпуклой, объем грудной полости уменьшается

4.В2 С выбором 3 верных ответов


Оптическая система глаза представлена

- 1) веком
- 2) стекловидным телом
- 3) радужной оболочкой
- 4) роговицей
- 5) сетчаткой
- 6) хрусталиком

5.В2 С выбором 3 верных ответов

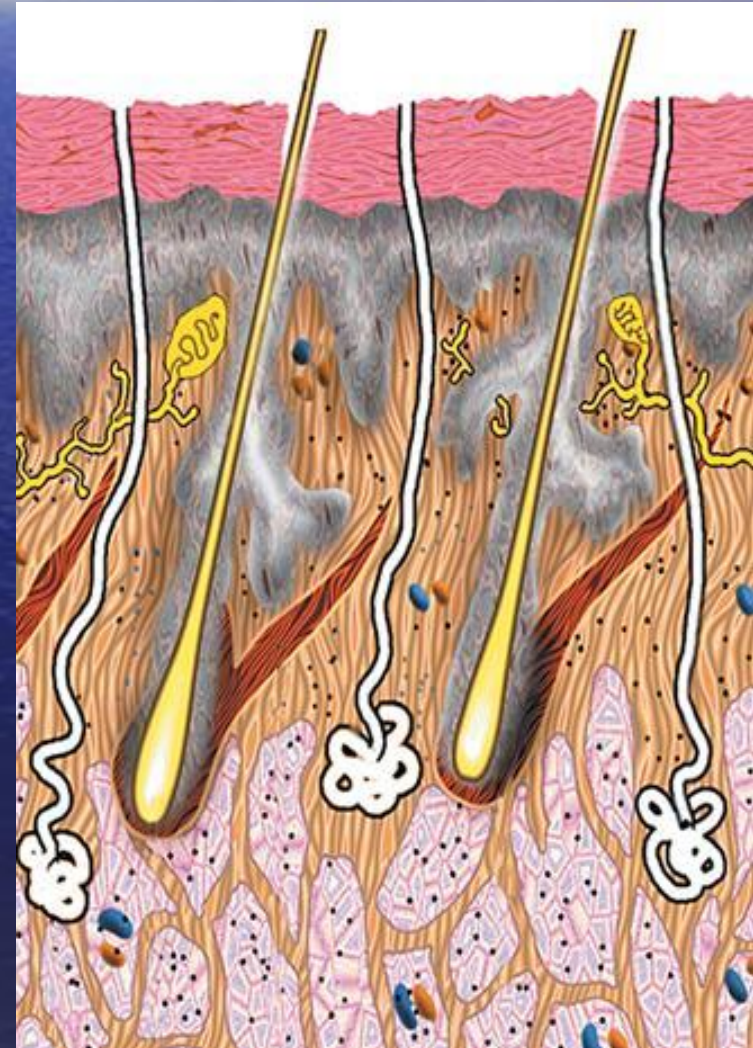
Человек может потерять зрение из-за нарушения функций

- 1) колбочек
- 2) височной доли коры больших полушарий
- 3) продолговатого мозга
- 4) затылочной доли коры больших полушарий
- 5) перепончатого лабиринта
- 6) проводниковой части анализатора



6.С3 Каким образом происходит газообмен в легких и тканях у человека. Чем обусловлен этот процесс?

- С3. Какие структуры кожи обозначены цифрами 1,2,3?
- Какие функции выполняют структуры обозначенные цифрами 1 и 3?



• 8. СЗ.

Какие функции выполняет орган слуха человека?