

A green leaf with several water droplets is positioned on the left side of the image, overlapping a light brown wooden background. The text is written in a bold, black, sans-serif font on the right side.

Бактерии. Грибы. Лишайники

Финашина Анна Константиновна,
учитель биологии ГБОУ СОШ № 595
Приморского района города Санкт-
Петербурга

Бактерии	<u>10</u>	<u>20</u>	<u>30</u>	<u>40</u>	<u>50</u>
Грибы	<u>10</u>	<u>20</u>	<u>30</u>	<u>40</u>	<u>50</u>
Лишайники	<u>10</u>	<u>20</u>	<u>30</u>	<u>40</u>	<u>50</u>
Обо всем на свете	<u>10</u>	<u>20</u>	<u>30</u>	40	<u>50</u>

Загадка:

Хоть меня не видит глаз,

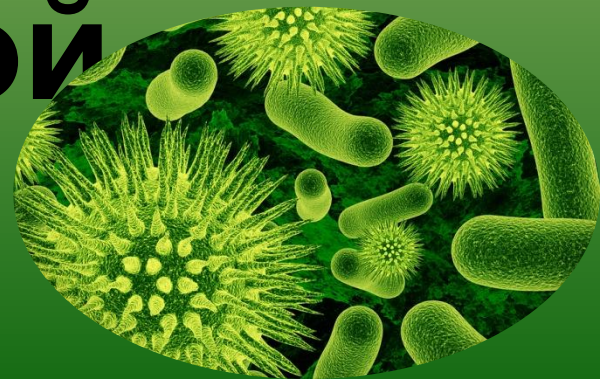
Заразить могу я вас.

И холерой, и ангиной,

Насморком и

ной

**Ответ:
Бактерии**



Загадка:

**Если их найдут в лесу,
Сразу вспомнят про лису.
Рыжеватые сестрички
Называются..**

**Ответ:
Лисички**



Загадка:

**Свыклась водоросль с
грибком**

Да с развесистым дубком,

Зацепилась за кору и

пришлась ко д

**Ответ:
Лишайник**



Загадка:

**Встали братья на ходули,
Ищут корма по пути.
На бегу ли, на ходу ли,
Им с ходулей не сойти.**

**Ответ:
Журавли**

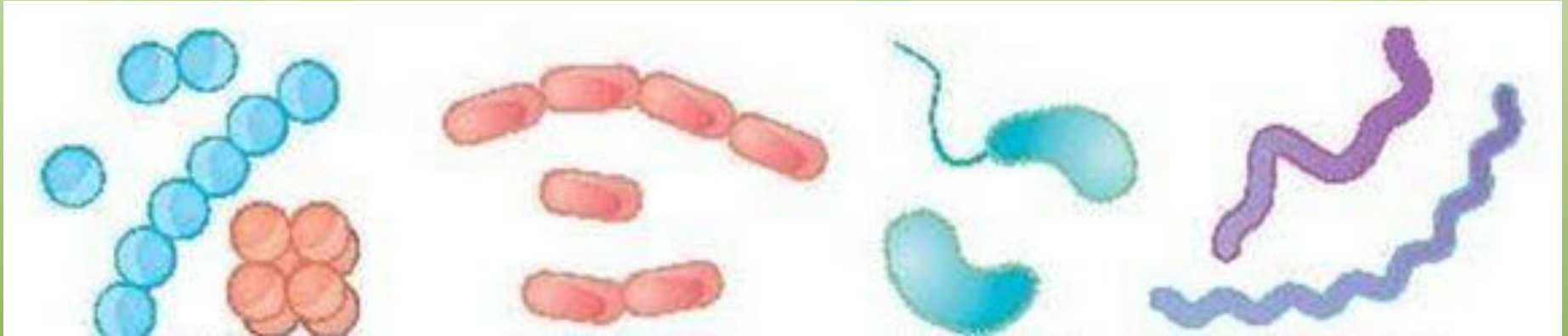
Что такое симбиоз?



В
И



Назовите формы бактерий



Кокки

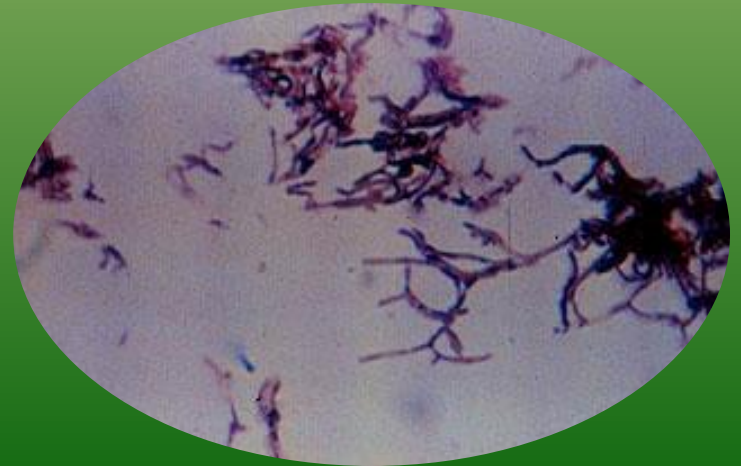
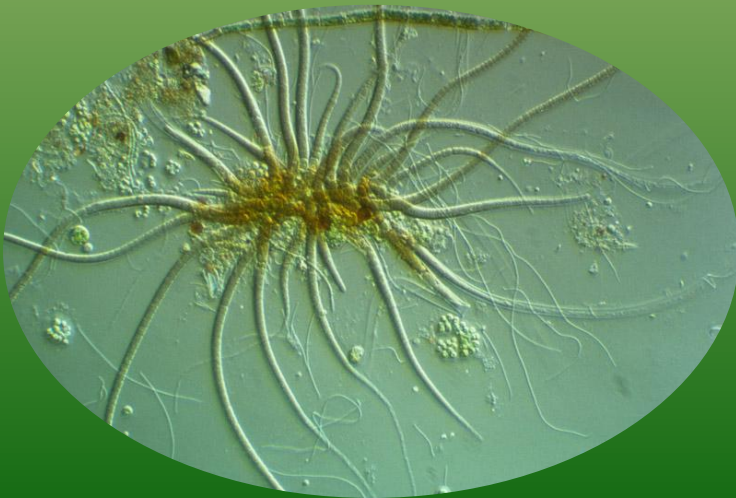
Бациллы

Вибрионы

Спириллы

Назовите на какие три подцарства делится царство Прокариоты?

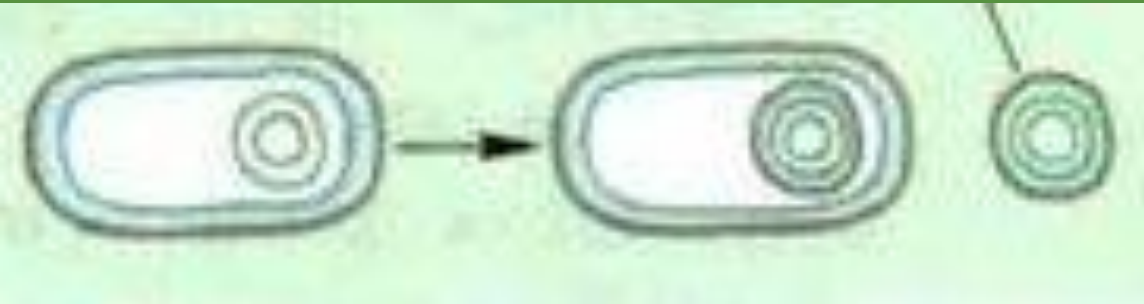
**Настоящие бактерии,
Архебактерии,
Оксифотобактерии**



**Часть цитоплазмы,
содержащая
наследственный
материал, выделяется и
покрывается толстой
многослойной клеточной**

Что это?

Споры



**По отношению к
кислороду
бактерии делятся**

**Аэробы и
анаэробы**

Какой гриб поражает



епь?

Род
Фитофтор
а

Как называется симбиоз гриба с корнями деревьев?

Симбиотическая связь грибов и деревьев



Микориза

**Назовите
широко
известный
род гриба
из отдела
Зигомикот.**

**Род
Мукор**





Микология – это

?

Наука о грибах

Разгадайте ребус



4 = E

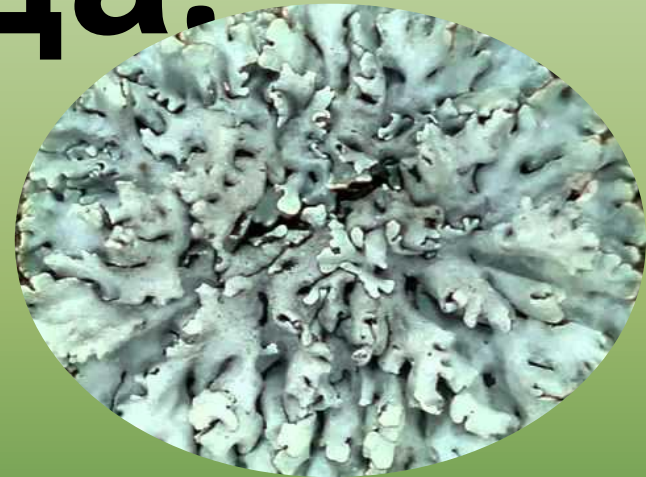
”



Слоевиц

е

Назовите три типа слоевища.



**Накипные,
листоватые,
кустистые**

Лишайники хорошо распространены в природе, но почти не встречаются в городах. Почему?





Листовато

**Не только жилище животных
в неволе, но и
элементарная живая
система, основа строения и
жизнедеятельности всех
животных и растений.**

**Ответ:
Клетка**



**Исключить из цепочки
предложенных слов лишние,
объяснить почему.**

**Жабры – легкие – трахеи
– гиф – легочные мешки**

Ответ: Гиф