

# Кишечнополостные



# Кишечнополостные



Гидроидные



Кораллов  
ые

Сцифоидн  
ые



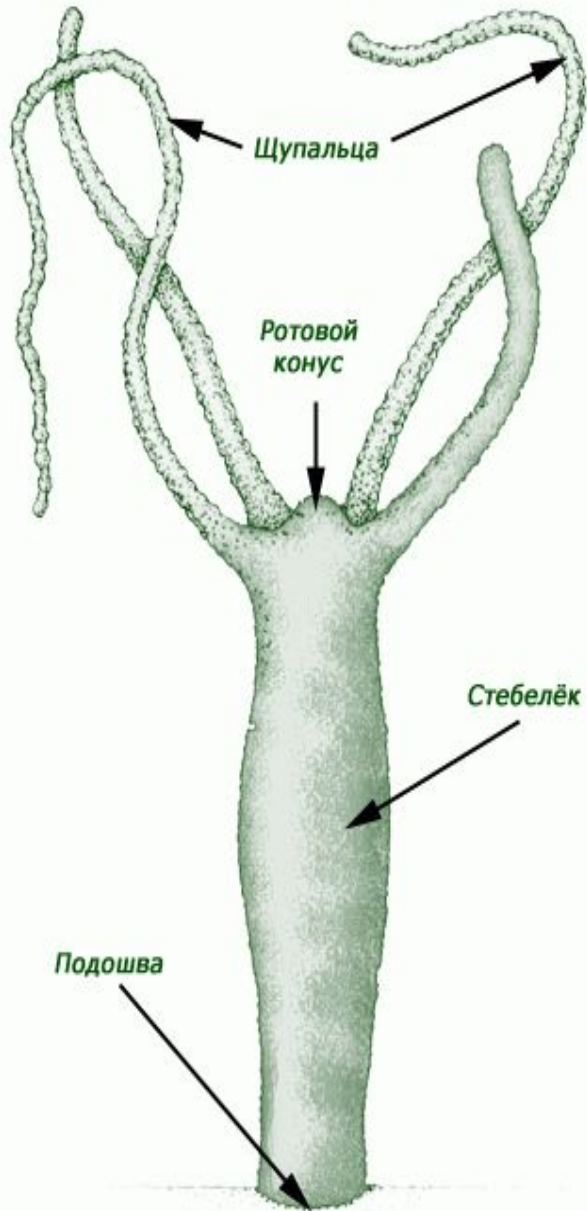
ПОЛИПЫ

# Среда обитания



В озерах, речках,  
прудах с чистой,  
прозрачной  
водой  
встречается  
маленькое (5 – 7  
мм)  
полупрозрачное  
животное – **ПОЛИП**

# Внешнее строение



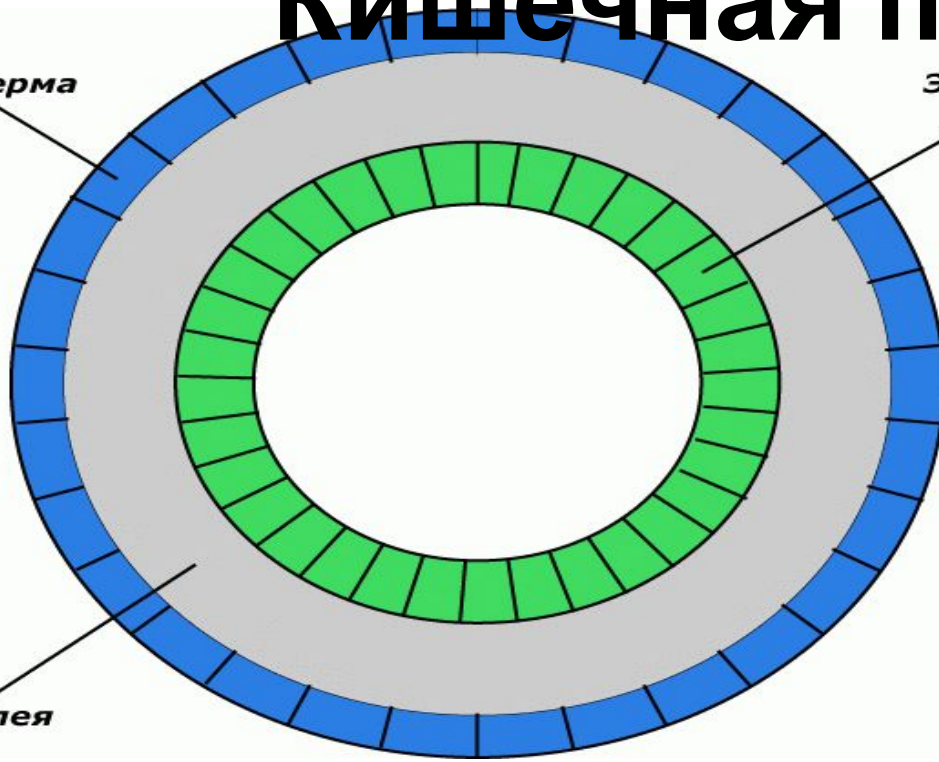
Тело гидры имеет почти правильную цилиндрическую форму. На одном конце находится **рот**, окруженный 5 – 12 **щупальцами**, другой конец с **подошвой** на конце

# Кишечная полость

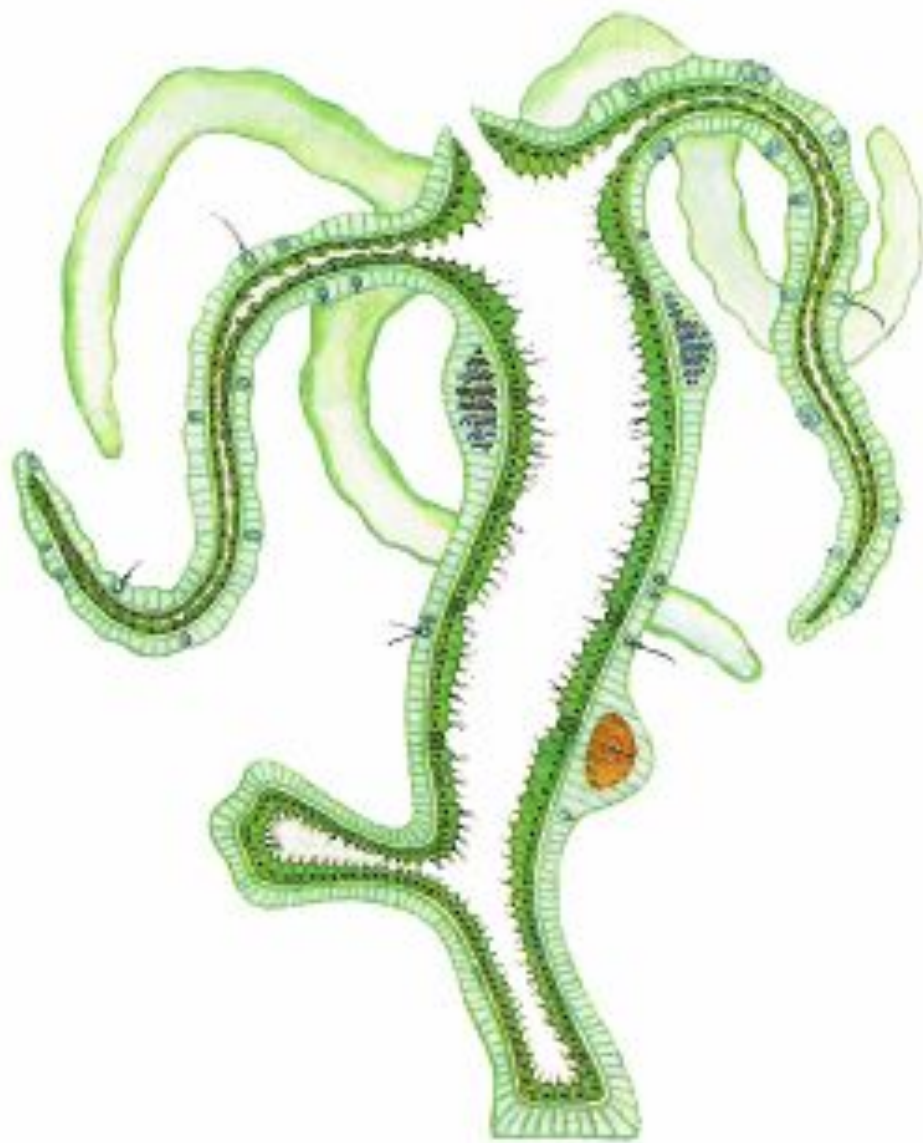
Эктодерма

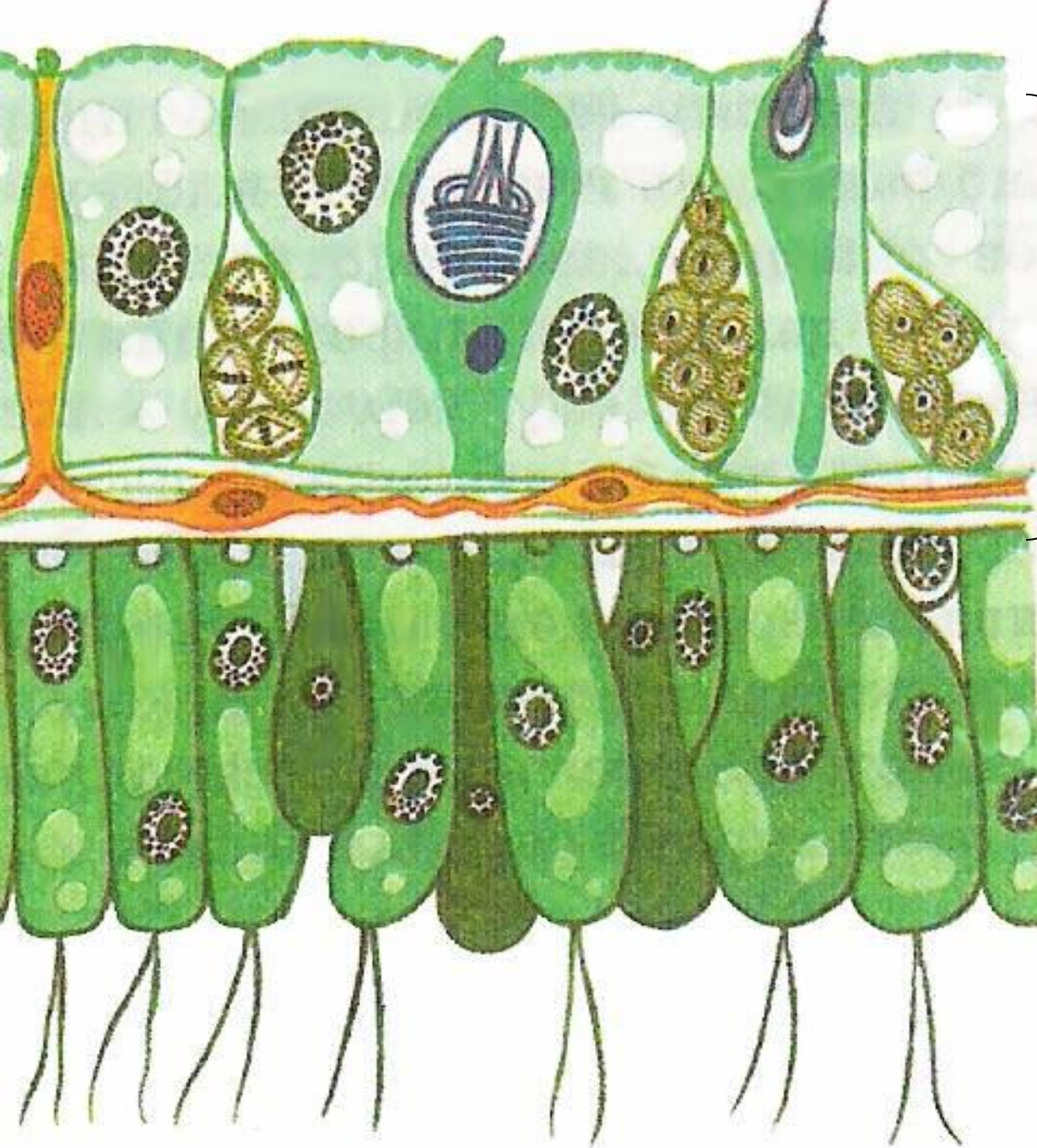
Энтодерма

Мезоглея



Тело гидры имеет вид мешочка, из двух слоев клеток – наружного (**эктодермы**) и внутреннего (**энтодермы**).



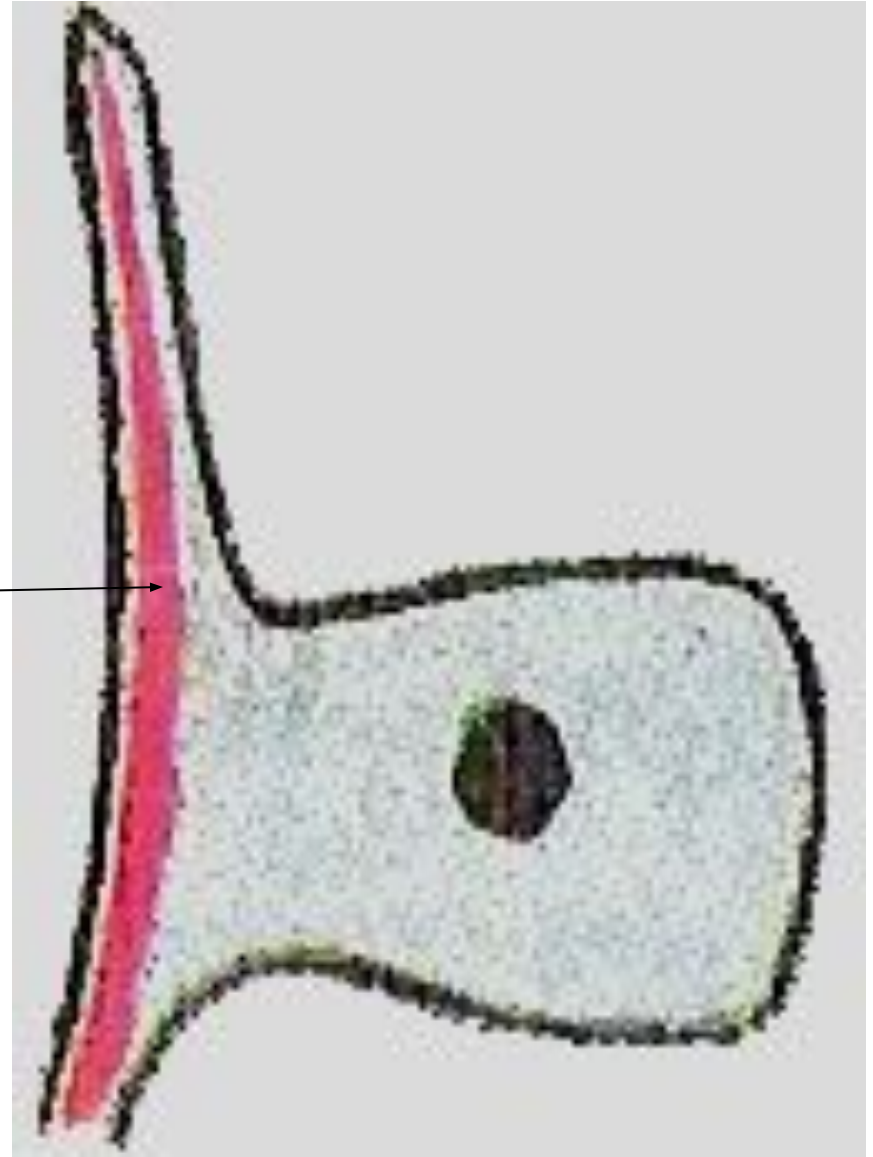


**Эктодерма**

**Энтодерма**

# Кожно-мышечные клетки

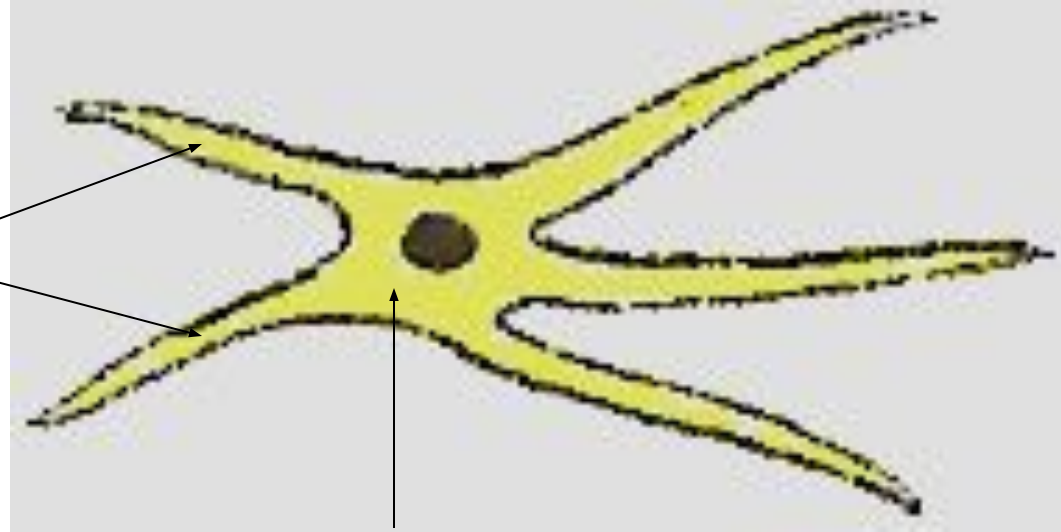
Мышечно  
е  
волокно





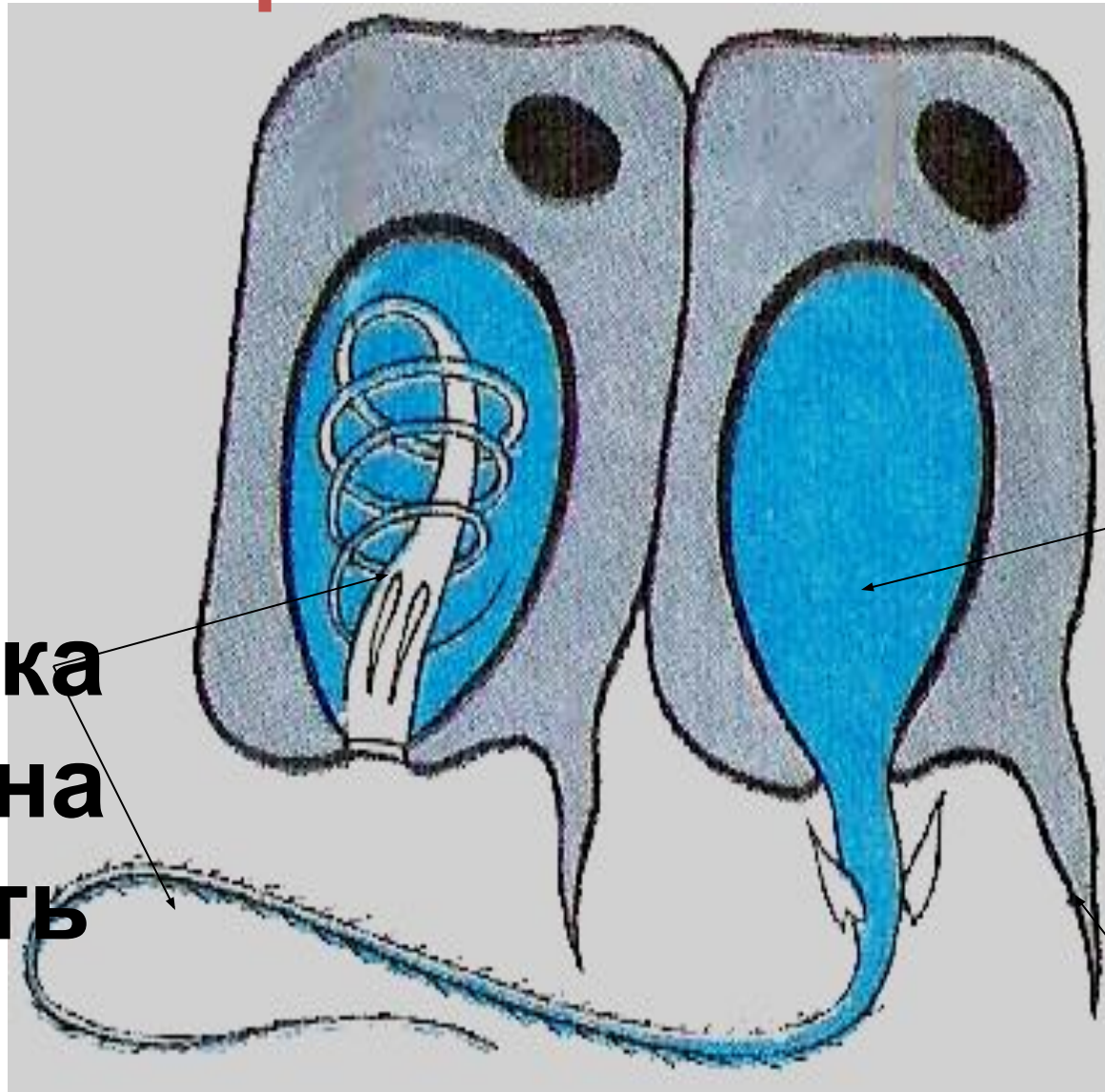
# Нервные клетки

**Отростки**



**Тело  
нервной  
клетки**

# Стрекательные клетки



Стрекат  
ельная  
капсула  
с ядом

Стрека  
тельна  
я нить

Чувствительный

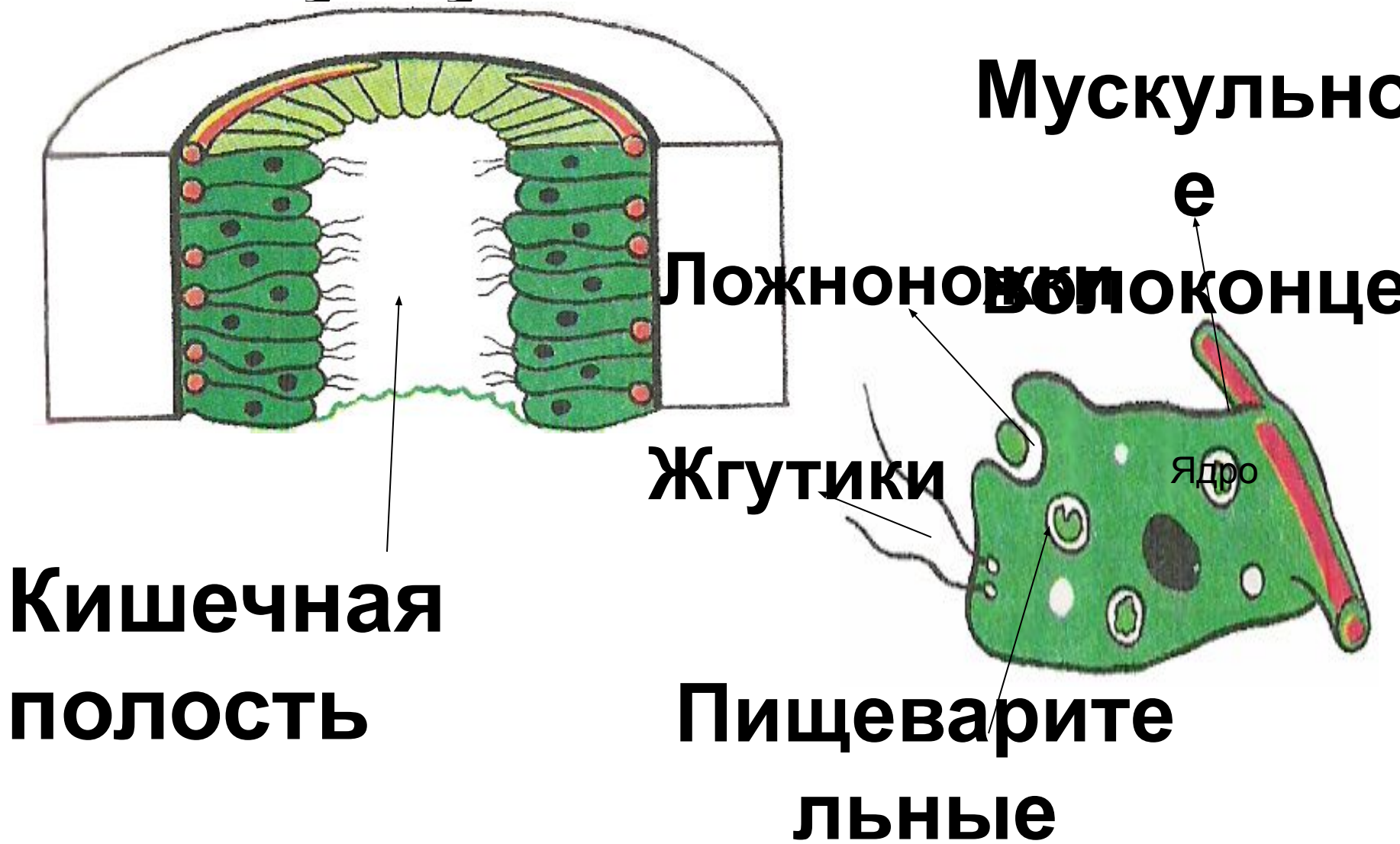
# Промежуточные клетки



**Промежуточные  
клетки**

# **Клетки энтодермы**

# Пищеварительно-мускульные клетки

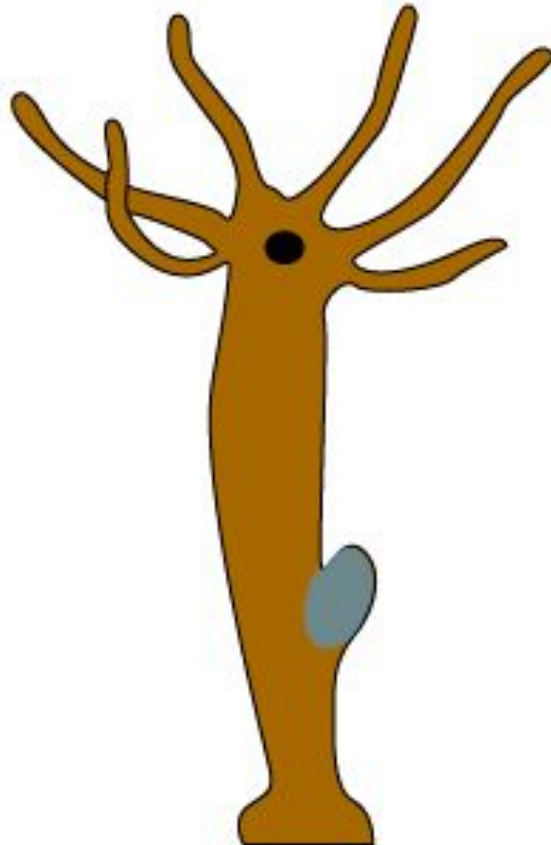


*Регенерация – это*

**способность к  
восстановлению  
утраченных и  
поврежденных  
частей тела.**

# Размножение

- Бесполое - почкование



# Размножение

- **Половое** – с помощью гамет

**Мужские гаметы –  
сперматозоиды.**



**Женские гаметы –  
яйцеклетки.**





# Размножение

- Половое – с помощью

