



**Пчёлы - насекомые труженики.**





**Цель работы:** изучить жизнь и значение пчёл.

## **Задачи исследования:**

- ознакомиться с жизнедеятельностью пчелиной семьи;
- выяснить значение пчёл для человека;
- провести сравнительный анализ по сбору мёда между жителями Мышкинского района в прошлом и позапрошлом годах.





# Пчелиная семья.



Матка



Рабочая пчела



Трутень

- Пчелиная семья включает до 80 тысяч пчёл.
- Большинство членов этой семьи – рабочие пчёлы (бесплодные самки).
- В семье пчёл есть одна самка, способная откладывать яйца до 2-3 тысяч яиц, - это матка. Летом в семье появляются несколько сотен самцов – трутней. Они не могут добывать пищу самостоятельно.



- Зимуют в улье, тесно сбившись в клубок и поддерживают температуру + 15 градусов.





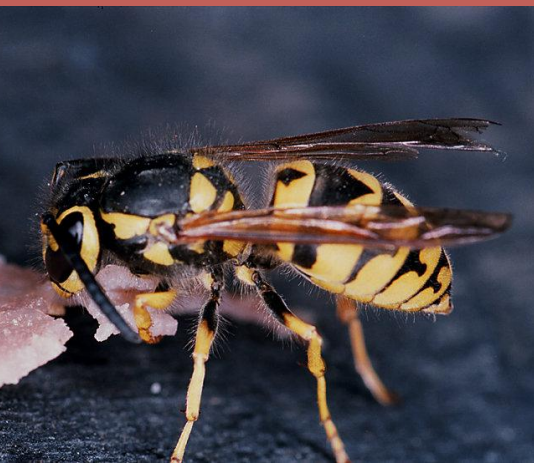
# Внешнее строение медоносной пчелы.



# Жизнь пчёл.



1. Медоносные пчёлы живут большими семьями.
2. Получая для себя необходимую пищу из цветков, они в обмен на это дают жизнь растениям, производя их перекрёстное опыление.
3. Матка развивается за 16 суток, рабочая пчела – 20, а трутни – за 24 дня после яйцекладки. Развитие идёт с превращением: яйцо – личинка – куколка – взрослое насекомое. Матки откладывают яйца примерно в течении 8 месяцев в году – с февраля по сентябрь. Наибольшее число яиц матка кладёт в мае – июле. Отложенные яйца в ячейки имеют белый цвет и длину 1,5 мм. Их хорошо видно невооружённым глазом.



5. Пчёлы постоянно ощущают присутствие матки. Живут матки до 5 лет.
6. Среди пчёл очень легко обнаружить трутней.





7. Рабочие пчёлы – производители пчеловодной продукции. С возрастом рабочая пчела меняет свою профессию: она поочерёдно выполняет функции уборщицы, кормилицы старших личинок, кормилицы матки и молодых личинок, приёмщицы корма, чистильщицы других пчёл, строительницы сот, сторожа, сборщицы нектара.



8. Информацию о месте нахождения источника нектара пчёлы передают с помощью танца, в котором каждое движение имеет свой смысл. Кроме танца, пчёлы распознают запах цветков, с которых были собраны пыльца и нектар. Из всех пчёл у медоносной наиболее сложное поведение.





# Значение пчёл.

1. Польза пчёл велика и многообразна.
2. Пчёлы играют важную роль в опылении многих растений.
3. Урожай гречихи повышается на 41 %, подсолнечника – на 40 %, клевера – на 75 %.
4. «Пчелиное молочко» - апилак, перга, пчелиный яд, прополис используют в медицине для лечения ряда заболеваний.
5. Продукцию пчёл – мёд, люди используют в народной медицине, а также для приготовления различных блюд.







# Значение мёда.

1. Пчёлы дают питательный и целебный мёд, а также воск, идущий на различные технические цели.
2. Мёд – это долголетие. Применяется при лечении заболеваний кровеносных органов, сердечнососудистой системы, кожных заболеваний, при простудах.
3. Мёд обогащает организм человека витаминами, белками, углеводами, ферментами, повышает его тонус.



# Пчеловодство.



1. Пчела медоносная - это одомашненное насекомое

2. В нашей стране много внимания уделяется развитию пчеловодства –



отрасли народного хозяйства.

3. Устраиваются пасеки – особые места, где выставляются ульи с медоносными пчелами.



4. По производству меда наша страна всегда занимала первое место в мире.







# Болезни пчёл.

На пасеках, где не уделяется должного внимания вопросам профилактики и оздоровления пчелиных семей, многие болезни приносят большие убытки. Иногда от болезней погибают целые пасеки.

**Варроатоз** – болезнь взрослых особей и расплода. Возникает в пчелиных семьях с заносом в ульи клещей Варроа Якобсони, что чаще всего происходит при кочёвках пчёл, завозе пчелиных семей и маток из других хозяйств, залёте на пасеку чужих роев, пчелином воровстве и т.д.

