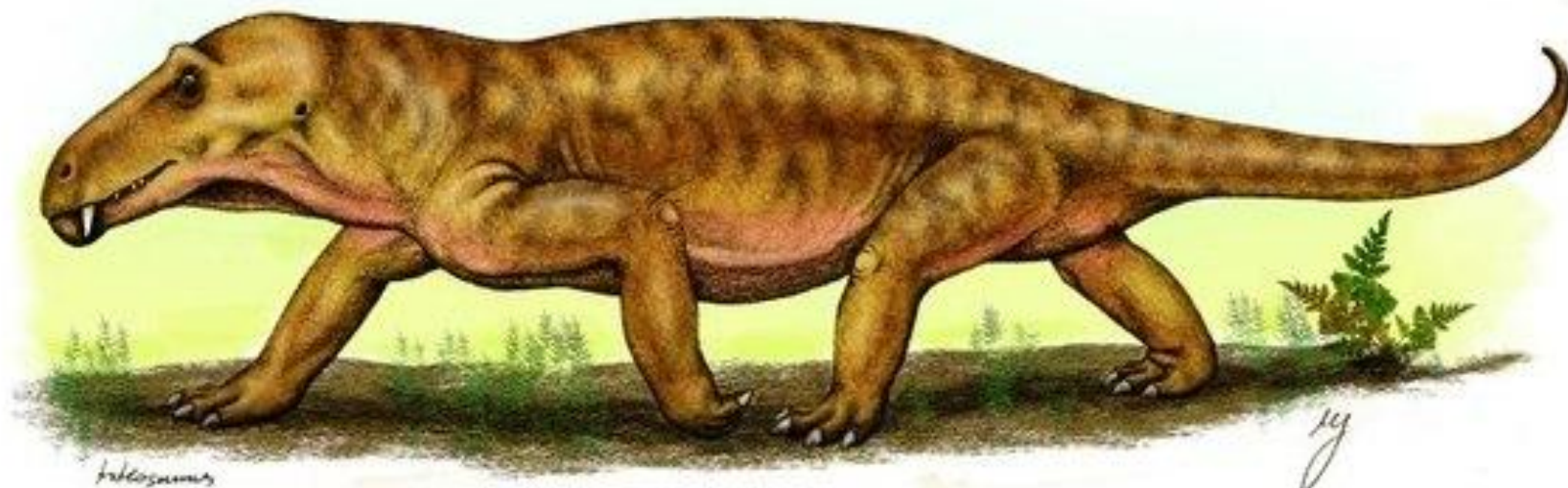


Происхождение и многообразии млекопитающих

По современным научным сведениям, млекопитающие произошли от зверозубых рептилий.



Млекопитающие

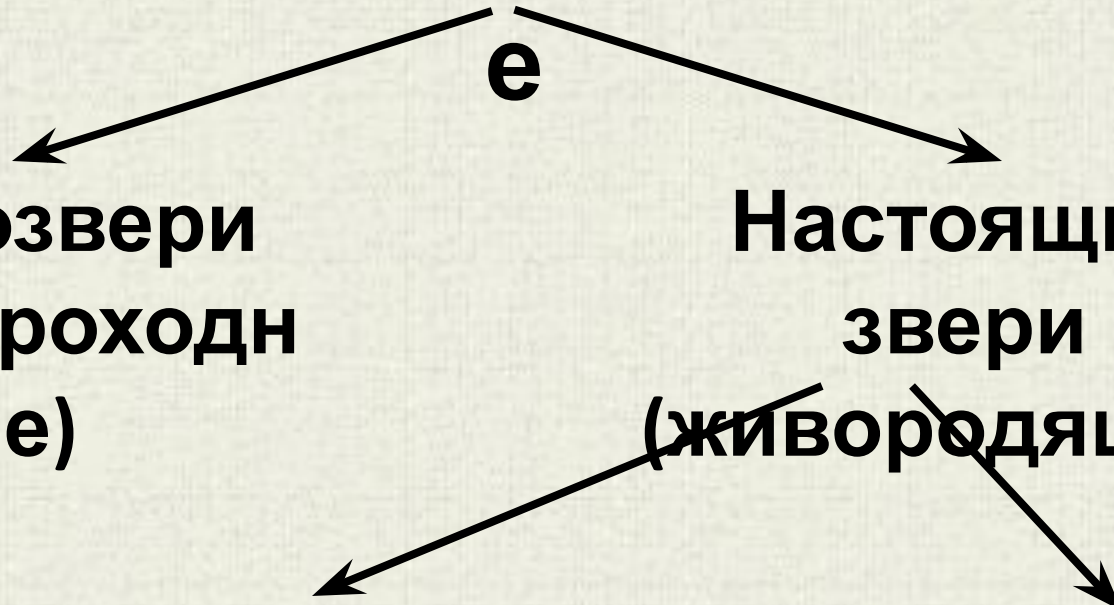
е

Первозвери
(однопроходные)

Настоящие
звери
(живородящие)

Низшие
(сумчатые)

Высшие
(плацентарные)



І. Яйцекладущие млекопитающие - первозвери

Утконос –

удивительное животное, будто собранное из запчастей разных животных. Утконос является млекопитающим животным, но потомство не вынашивает, как млекопитающие, а откладывает яйца









Ехидна похожа и на ежика, и на маленького дикобраза. У нее иголки и грубая шерсть. Она вместе с утконосом относится к отряду однопроходных. Ехидна распространена в Австралии, Новой Гвинее и Тасмании.







II. Сумчатые звери

У сумчатых слабо развита плацента.
Эмбриональный период очень короткий.
Детеныши рождаются маленькими и плохо развитыми. Доразвитие их проходит в «выводковой» сумке.

Коала





После появления на свет детеныш кормится молоком матери около шести месяцев, затем малыш на протяжении одного месяца питается испражнениями матери, которые не являются обычными экскрементами, а представляют собой кашицу из





Исполинский кенгуру







04/07/2015

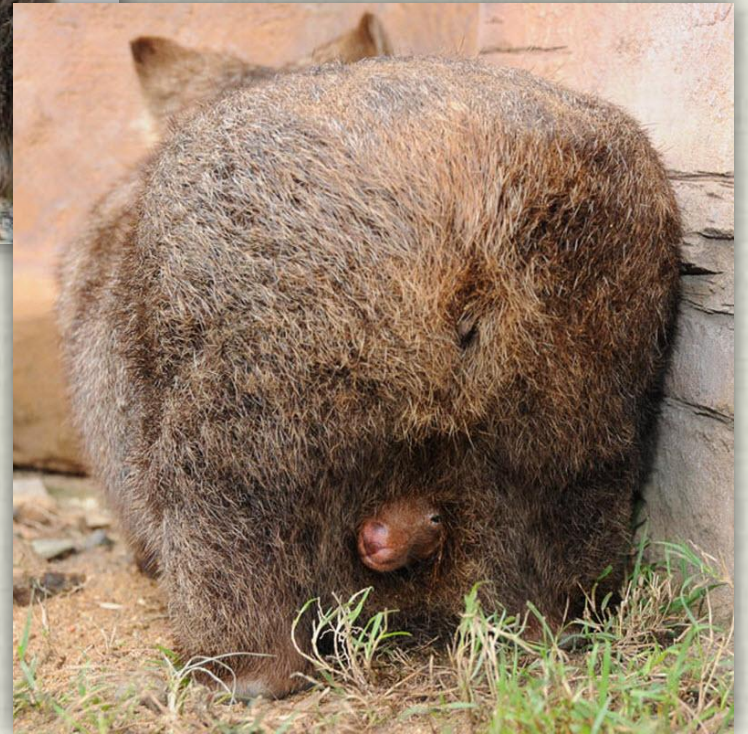
Photograph

Вомбат









III. Плацентарные звери

Насекомоядны

е



Ёж

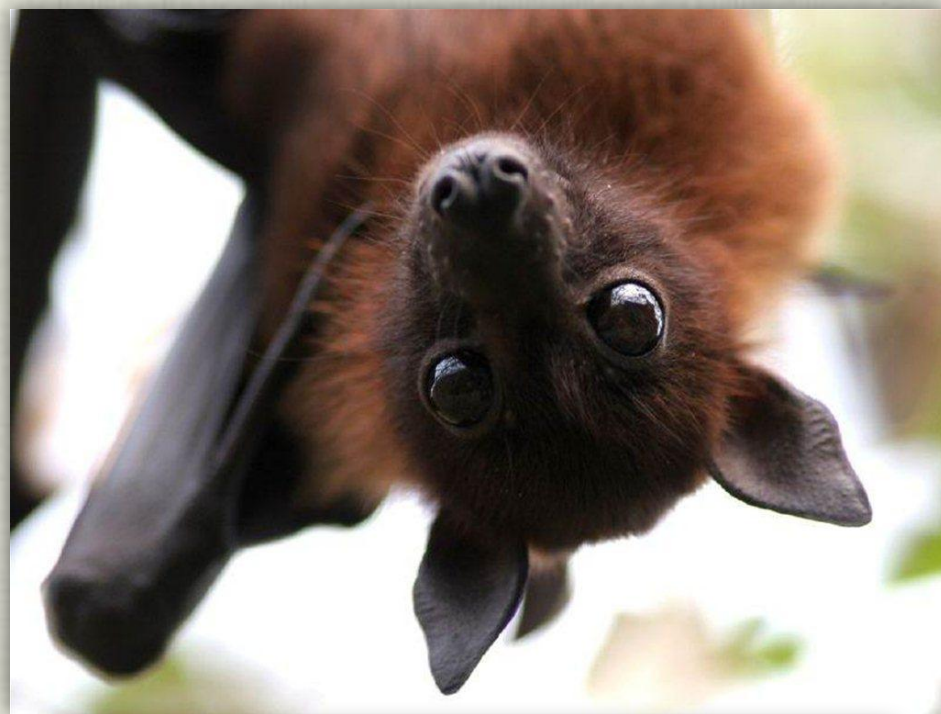


Крот

Землеройка



Рукокрылые



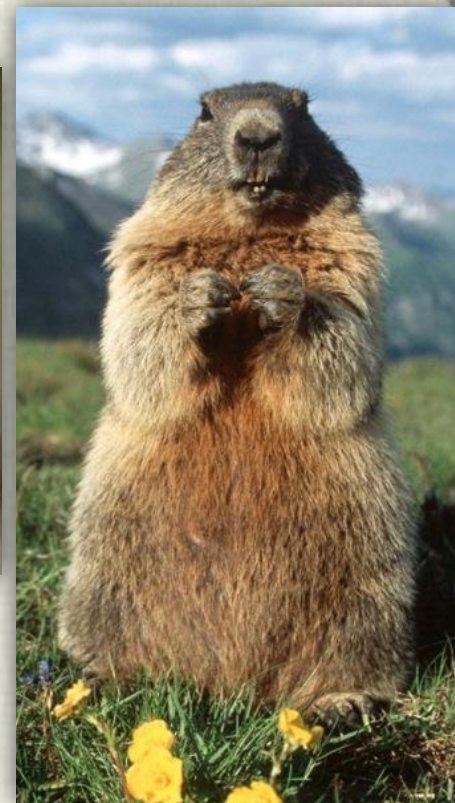
Грызуны



Белка



Бурундук



Бобр



Дикобраз

Зайцеобразные



Хищные

