

- 1. Как можно узнать о том, какой была наша планета в далеком прошлом?**
- 2. Как называются промежутки времени, на которые подразделяют историю Земли?**
- 3. Какое строение имели первые живые обитатели Земли? Как они приспособивались к условиям внешней среды?**
- 4. Перечислите группы растений в порядке усложнения строения — от водорослей к цветковым.**
- 5. Охарактеризуйте изменения животного мира от одноклеточных до высших многоклеточных.**

СЛЕДЫ БЫЛЫХ БИОСФЕР:



**КАК УЧЁНЫЕ УЗНАЮТ О ПРОШЛОМ
ЗЕМЛИ**

ПРОБЛЕМНЫЙ ВОПРОС:

***Почему в работе
палеонтологов важно
сотрудничество
специалистов из разных
стран.***

Палеонтологическая летопись – это совокупность ископаемых останков.

В ней написана история Земли

Палеонтологическая летопись позволяет разделить историю Земли на эры и периоды.





The newly discovered dinosaur is thought to be even bigger than previous record holder Argentinosaurus



Ископаемыми остатками называют не только кости, раковины, зубы и другие сохранившиеся твердые части растений или животных, но и любые отпечатки и следы, оставленные некогда существовавшим **организмом**





Инклюз — ископаемые останки живого организма, попавшего в [янтарь](#). Наиболее часто в форме инклюзов сохраняются наземные [членистоногие](#) ([насекомые](#), [паукообразные](#)) и растения, реже — останки [позвоночных](#), в том числе [млекопитающих](#).





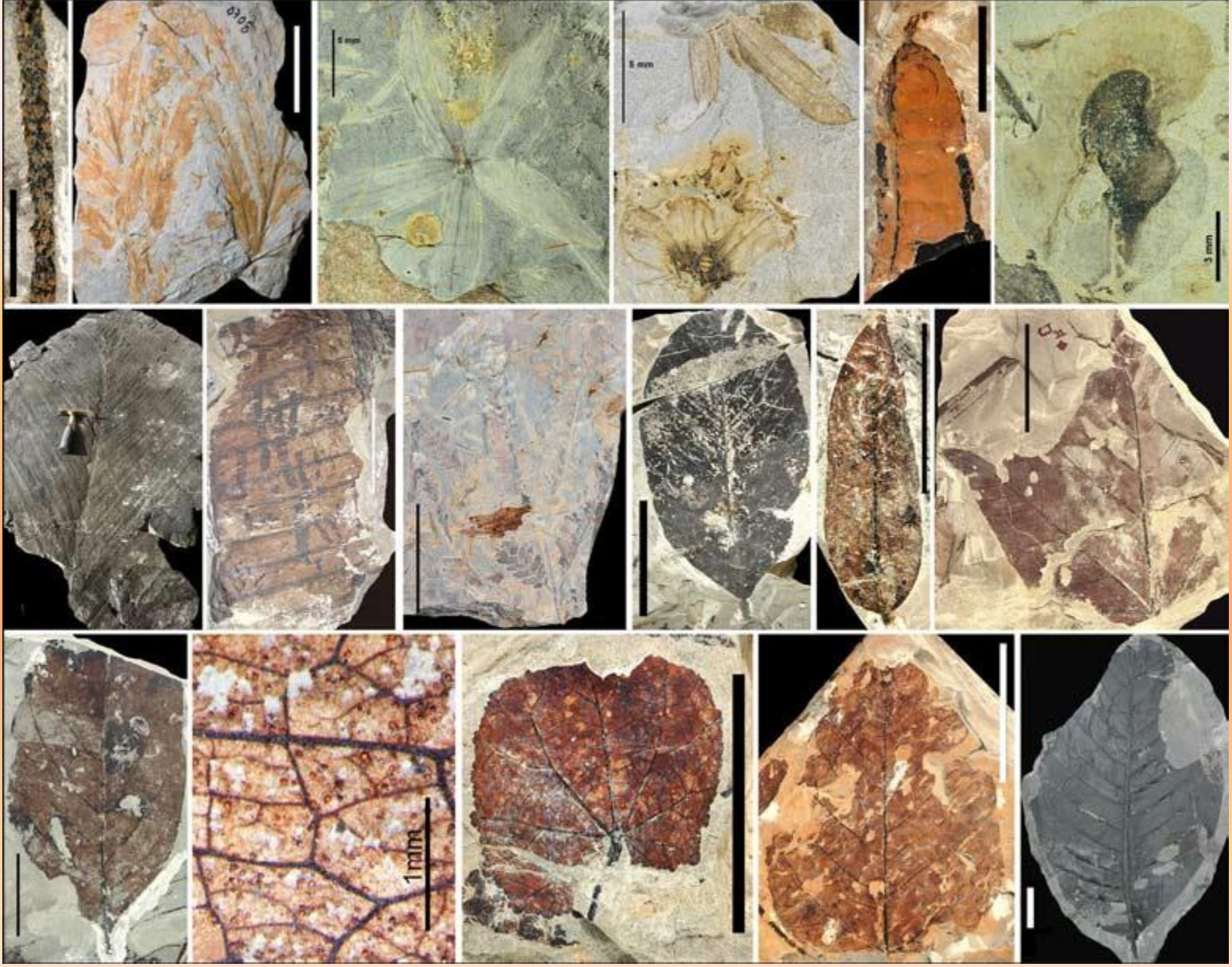
amberstone.ru



joyreactor.cc









***ПАЛЕОНОЛОГИЧЕСКИЙ
МУЗЕЙ
В МОСКВЕ***

















СУВЕНИ



ЗАКРЕПЛЕНИЕ

- 1. Охарактеризуйте способы, позволяющие «прочитать» историю развития жизни на Земле.**
- 2. Опишите последовательные действия палеонтолога, помогающие восстановить внешний вид древнего организма.**
- 3. Почему для создания достоверного облика древнего организма необходима работа многих специалистов?**
- 4. Выскажите свое мнение о роли и значении деятельности палеонтологических музеев для науки и жизни людей.**

ДОМАШНЕЕ ЗАДАНИЕ

1. Изучите § 23.

2. Выполните задания 1–2 рубрики «Проверьте свои знания» (с. 126).

По желанию!

Выполните задания рубрики «Творческое задание» (с. 146).

Прочитайте пункт 3 рубрики «Хотите знать больше?» (с. 143–144) и выскажите свое мнение о причинах исчезновения пещерного медведя из современной фауны (животного мира).