

A microscopic image of a neural network. The neurons are highlighted in bright yellow and green, with their cell bodies and branching processes (dendrites and axons) extending across the field. The background is dark, making the glowing structures stand out. The text "Нервная система" is overlaid in the center in a white, italicized font.

# *Нервная система*

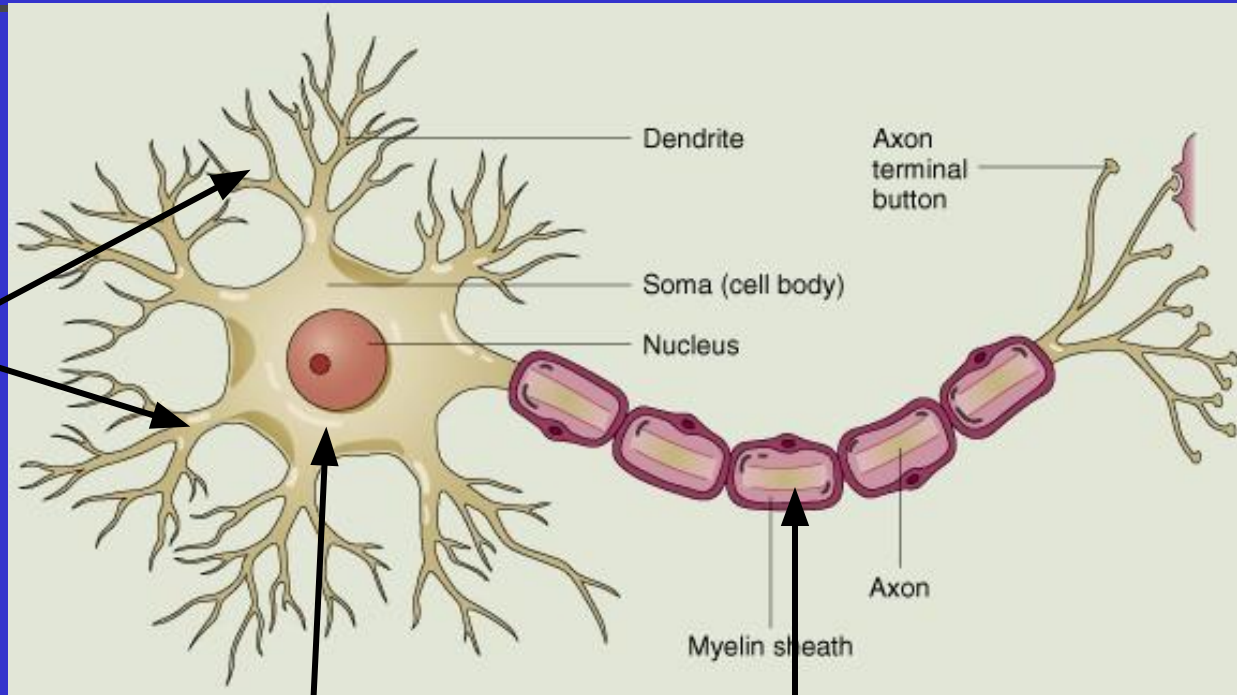


# Нервная ткань

---

*Основу нервной ткани составляют  
нервные клетки –  
НЕЙРОНЫ*

# Строение нейрона



дендриты

тело  
нейрона

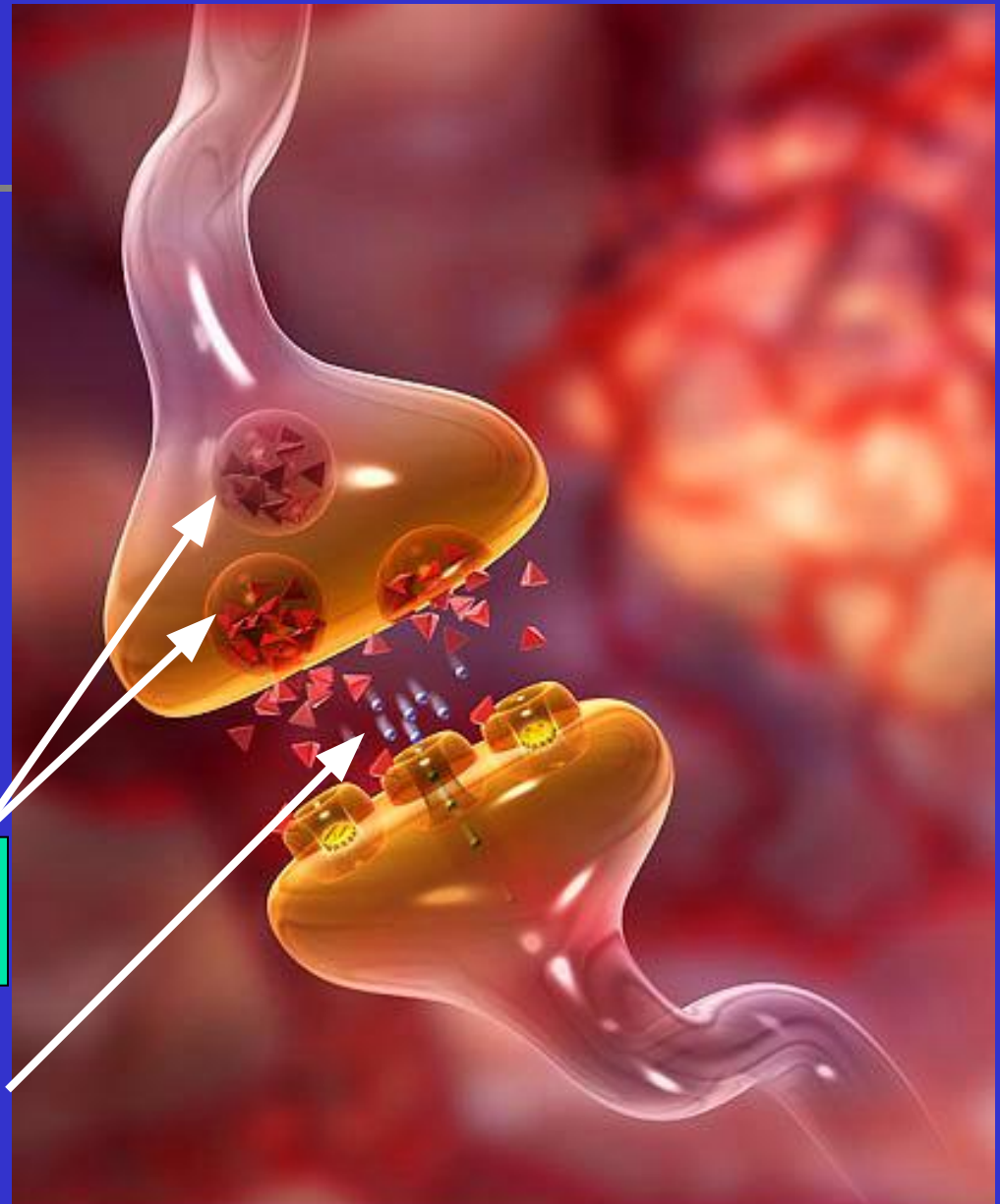
аксон

# Синапс -

Место контакта  
нейронов друг с  
другом и с  
другими  
клетками

Пузырьки с  
медиатором

Синаптическая щель





# Типы нейронов:

*Чувствительные*

**Проводят  
информацию от  
поверхности тела  
и внутренних  
органов в мозг**

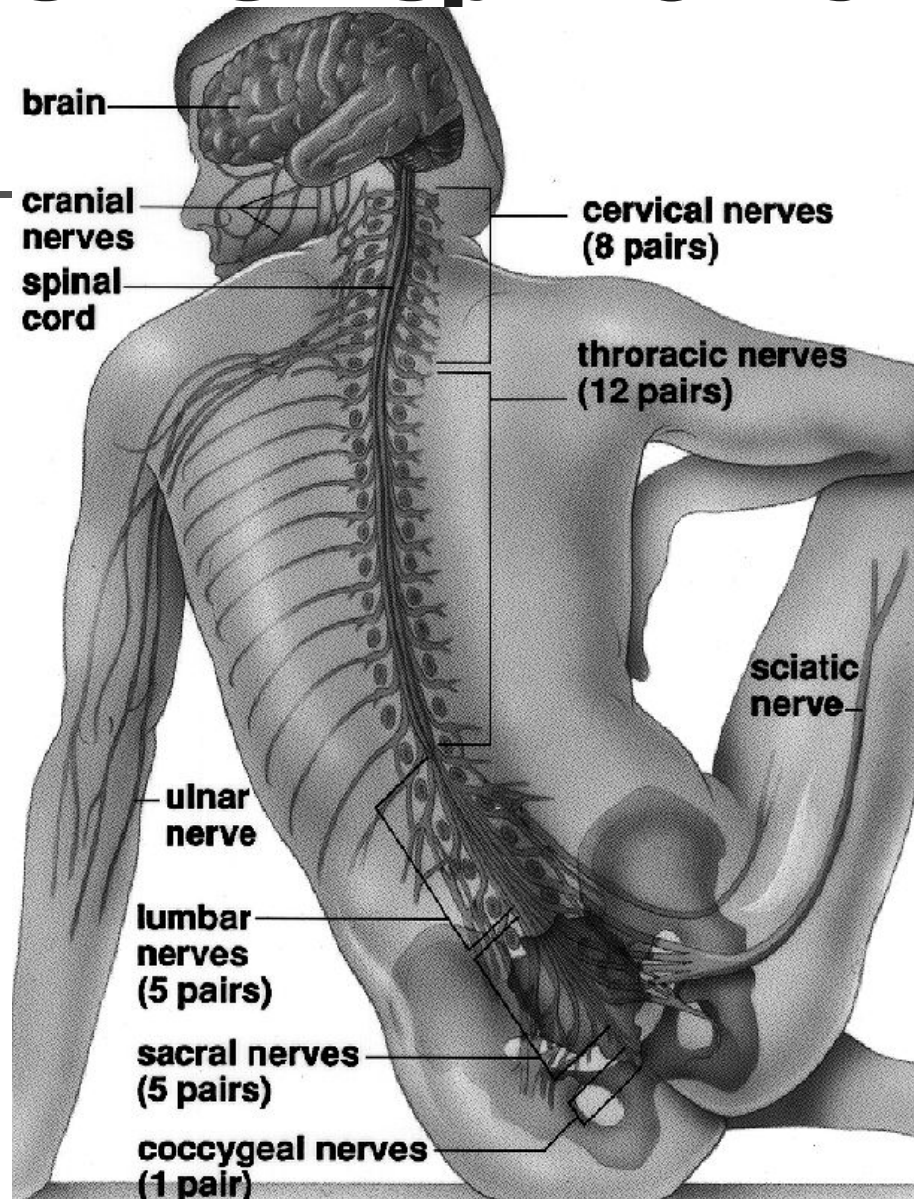
*Исполнительные*

**Проводят  
импульс  
(команды)  
от головного и  
спинного  
мозга  
к  
органам**

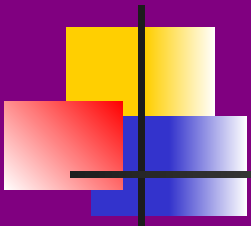
*Вставочные*

**Анализируют  
информацию и  
вырабатывают  
решения**

# Строение нервной системы



# Строение нервной системы



## Нервная система

**Центральная  
нервная  
система (ЦНС)**

**Периферическая  
нервная система**

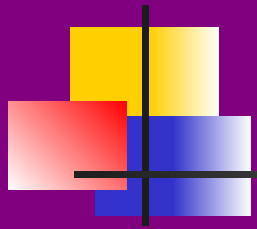
**Головной  
МОЗГ**

**Спинной  
МОЗГ**

**нервы**

**Нервные  
узлы**

**Нервные  
окончания**



- **Нервы** – скопления отростков нейронов вне ЦНС, заключённые в общую оболочку и проводящие нервные импульсы
- **Нервные узлы** – скопления тел нейронов вне ЦНС



# Функциональное деление нервной системы

## Нервная система



# Вегетативная нервная система



***Симпатическая***

Включается во время интенсивной работы, требующей затрат энергии

***Парасимпатическая***

Способствует восстановлению запасов энергии во время сна и отдыха



# В основе работы нервной системы лежит рефлекс

---

*Рефлекс – ответ организма на раздражение, который осуществляется и контролируется ЦНС*

# Виды рефлексов

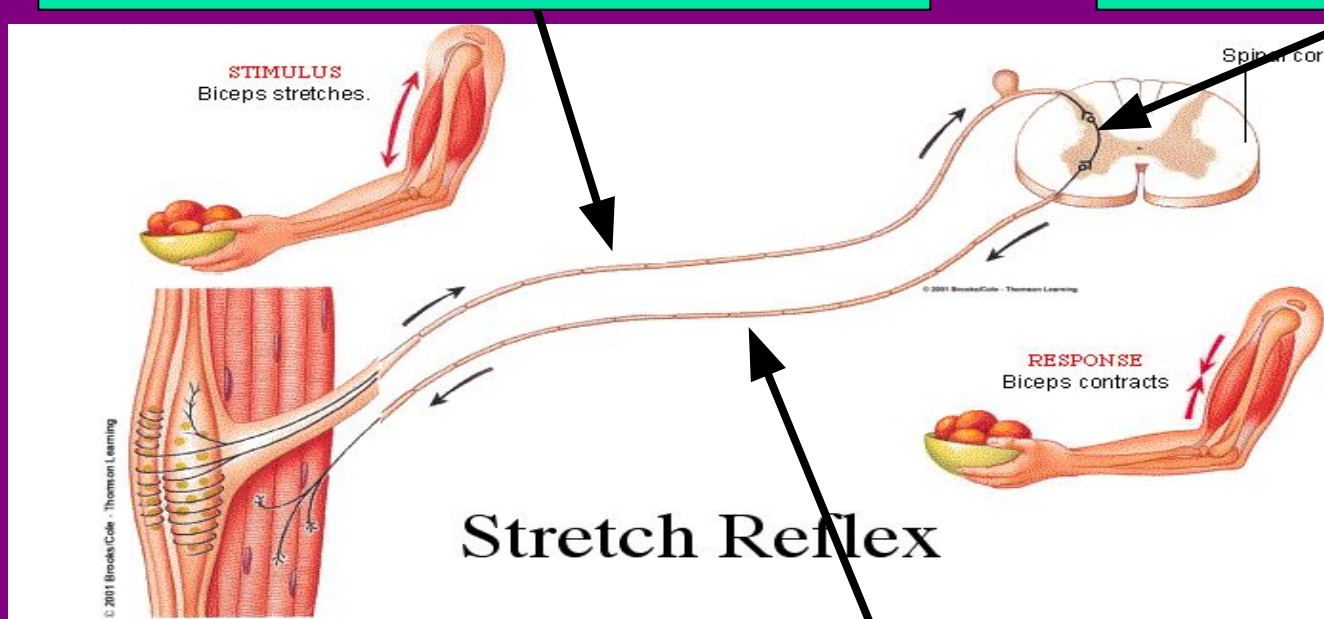
Безусловные	Условные
<p data-bbox="102 325 919 439"><b>Врождённые, наследственно передающиеся реакции</b></p> <ul data-bbox="102 539 962 711" style="list-style-type: none"><li>- <b>Рефлекторные центры находятся на уровне спинного мозга и в стволе головного</b></li></ul>	<ul data-bbox="1006 325 1846 896" style="list-style-type: none"><li>- <b>Приобретённые в процессе жизнедеятельности, не наследуемые реакции организма</b></li><li>- <b>Возникают на основе жизненного опыта организма</b></li><li>- <b>Рефлекторные центры находятся в коре головного мозга</b></li></ul>
<p data-bbox="102 972 730 1082"><b>Пищевой, половой, оборонительный и пр.</b></p>	<p data-bbox="1006 972 1750 1082"><b>Слюноотделение на запах пищи</b></p>
<p data-bbox="102 1143 958 1315"><b>Значение: помогают выживанию, это применение «опыта предков» на практике</b></p>	<p data-bbox="1006 1143 1663 1372"><b>Значение: помогают приспособливаться к меняющимся условиям внешней среды</b></p>

# Рефлекторная дуга -

- *Путь, по которому проводятся нервные импульсы при осуществлении рефлекса*

Чувствительный нейрон

Вставочный нейрон



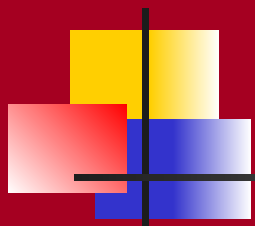
Исполнительный нейрон



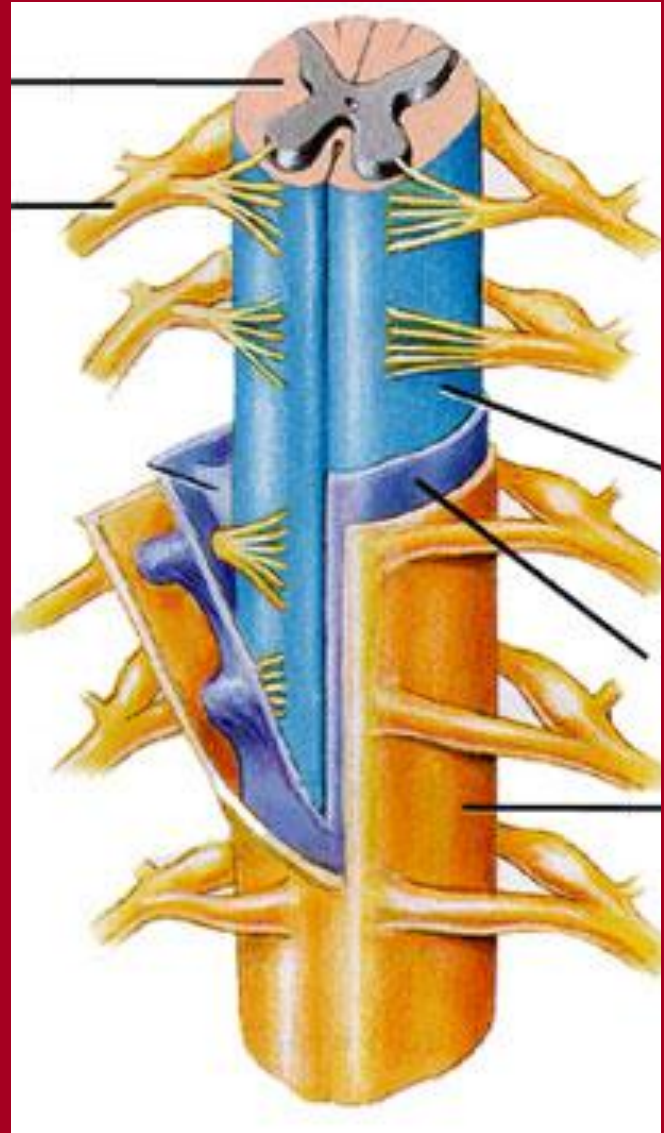
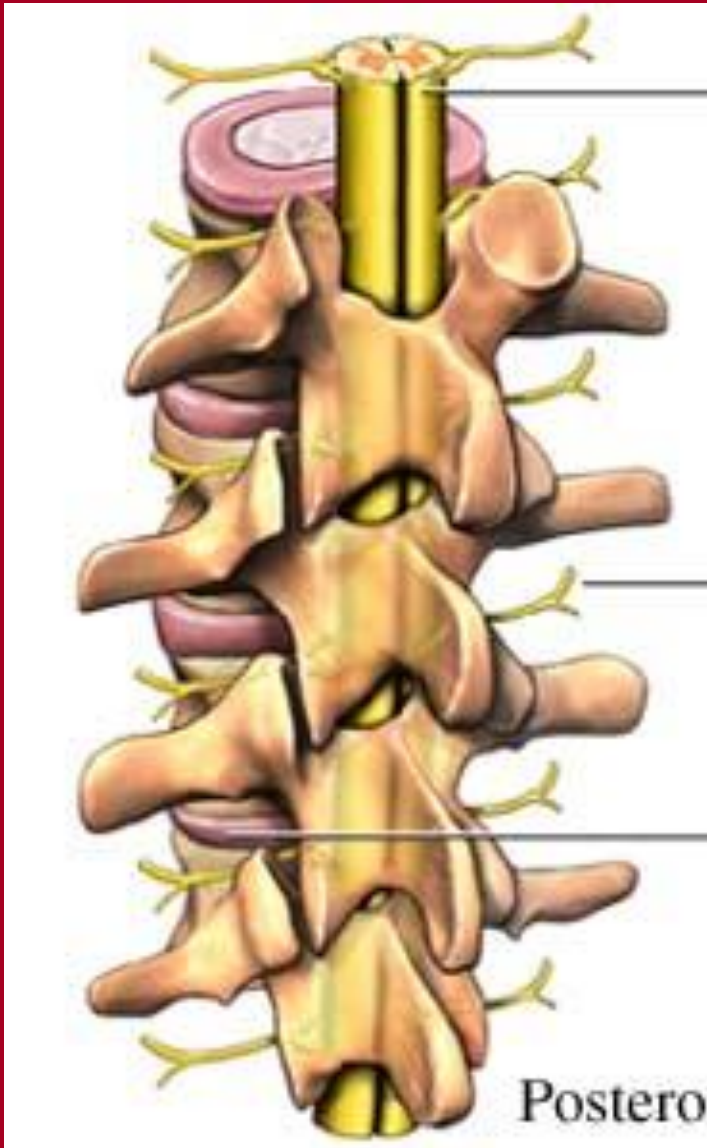
---

# Центральная нервная система

# Строение спинного мозга



# Спирной мозг





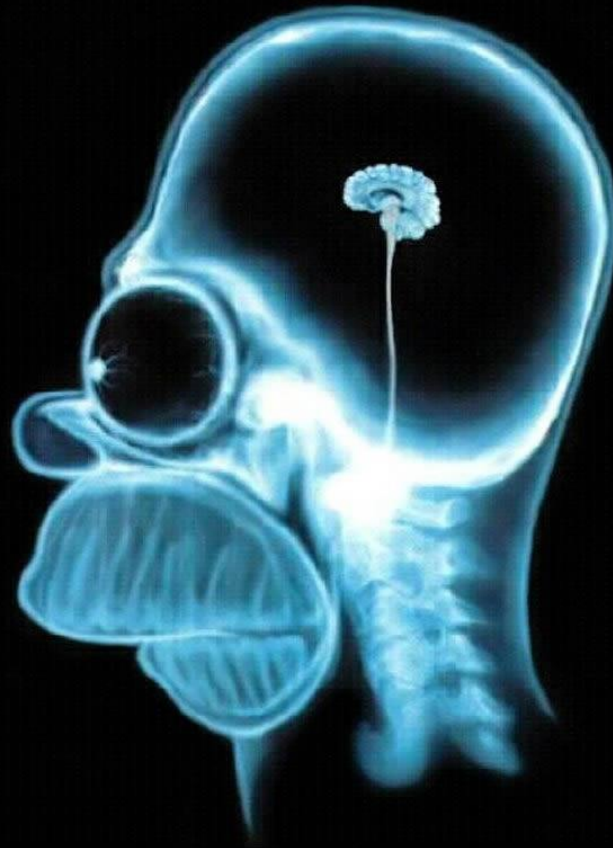


# Функции спинного мозга

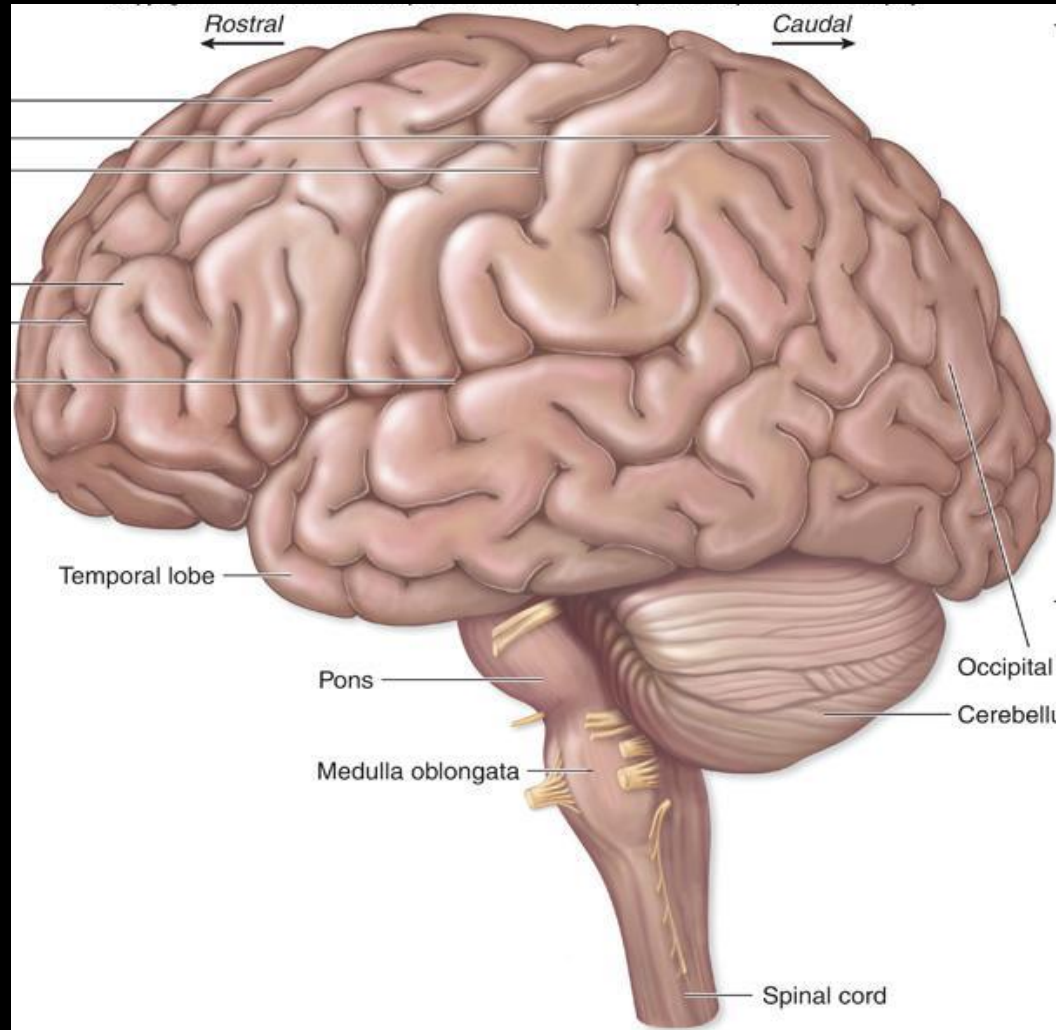
---

- Рефлекторная – здесь находятся центры безусловных рефлексов
- Проводниковая функция – белое вещество спинного мозга обеспечивает связь всех отделов ЦНС
- Головной мозг регулирует работу спинного!

# ГОЛОВНОЙ МОЗГ



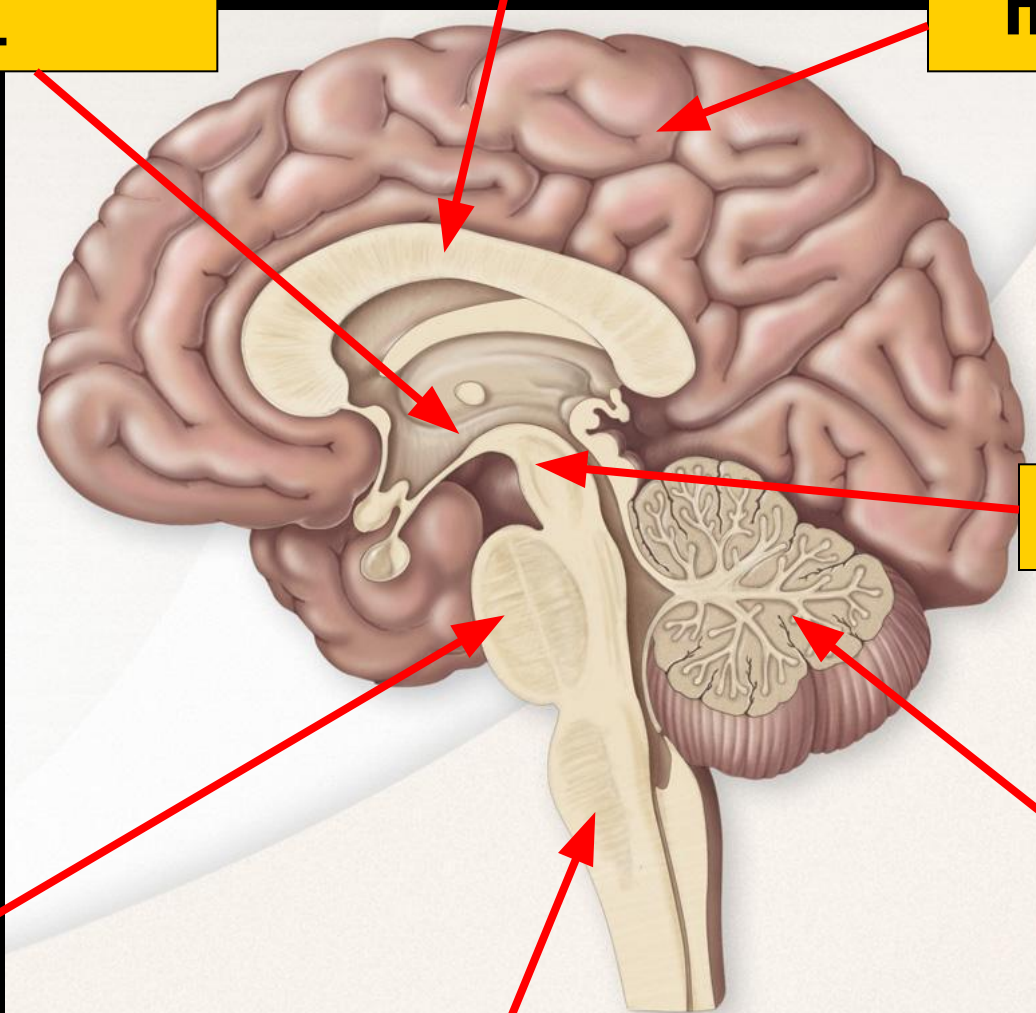
# Строение головного мозга



**Промежуточный  
МОЗГ**

**Мозолистое  
тело**

**Большие  
полушария**

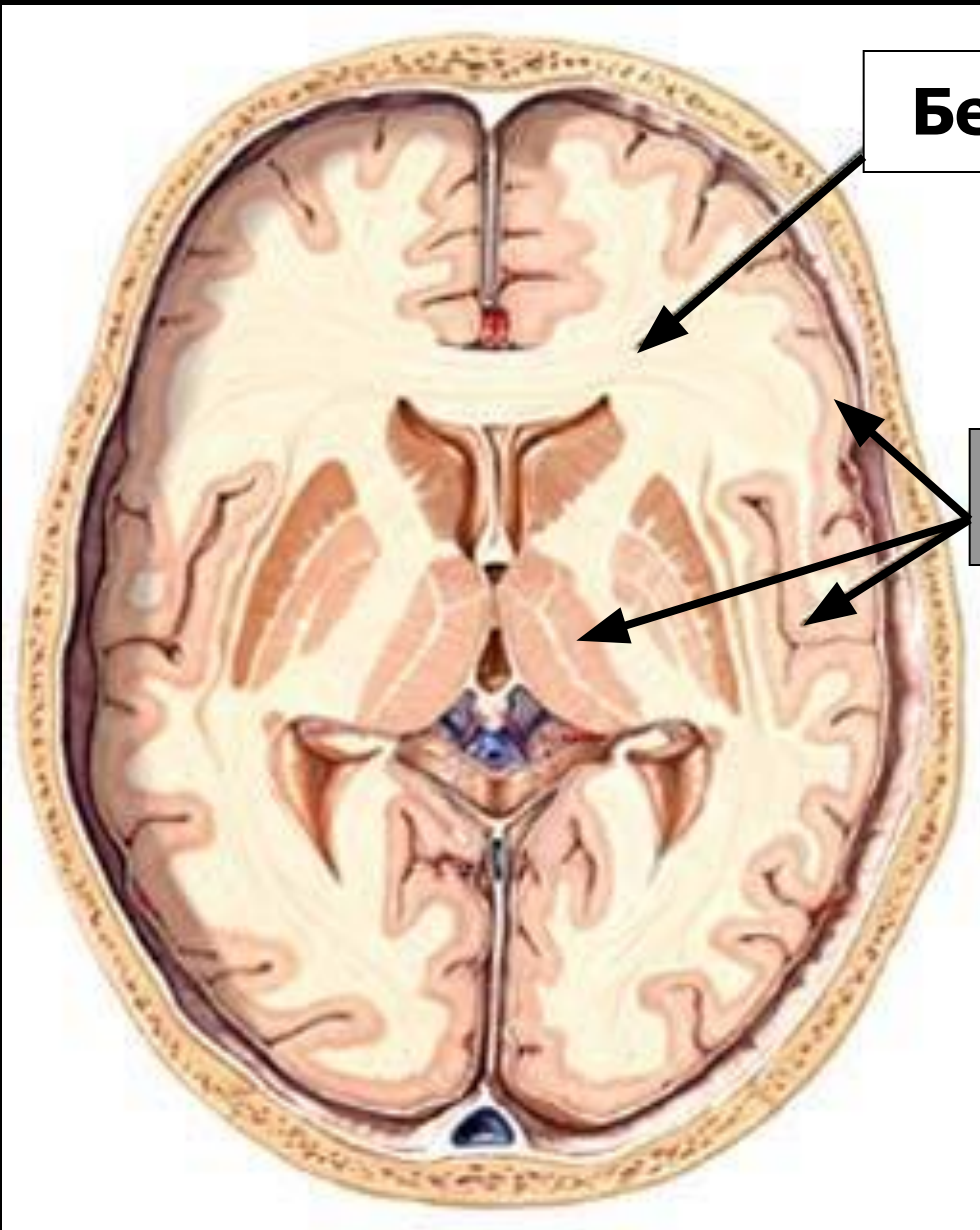


**Средний  
МОЗГ**

**Мозжечок**

**Мост**

**Продолговатый мозг**



**Белое вещество**

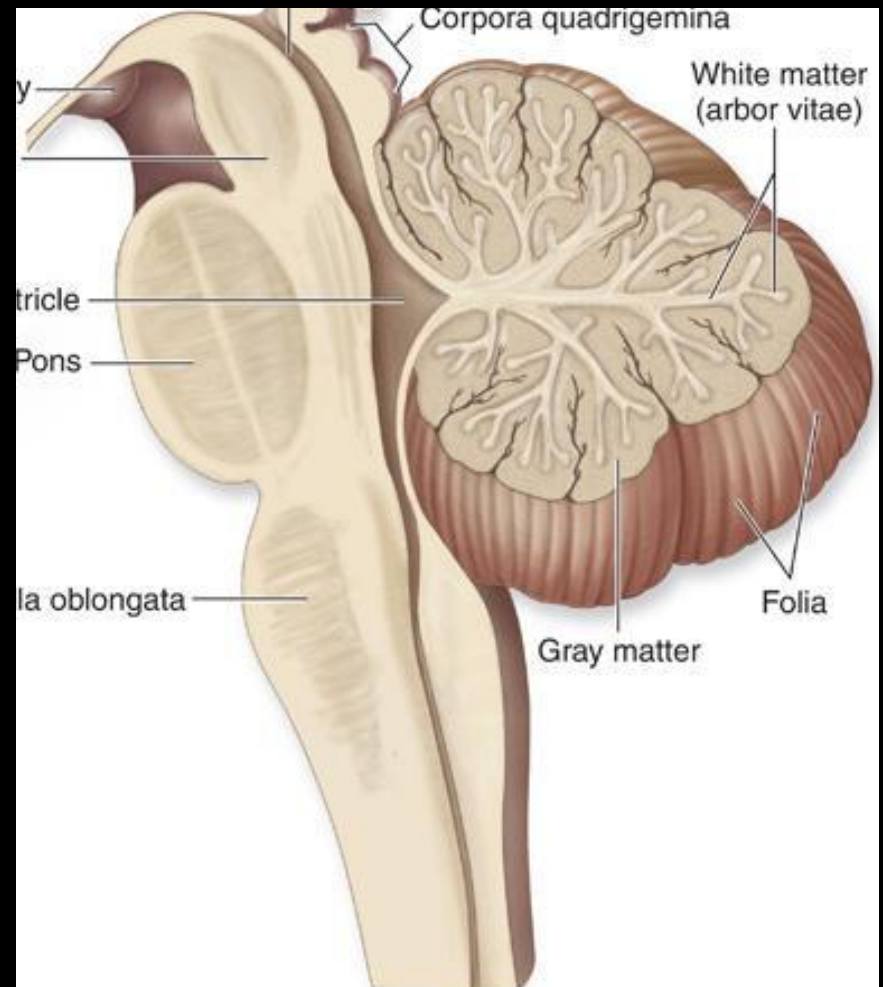
**Серое вещество**

Белое вещество составляет проводящие пути, связывающие головной мозг со спинным, а также части головного мозга

Серое вещество в виде отдельных скоплений (ядер) располагается внутри белого, а также образует кору головного мозга

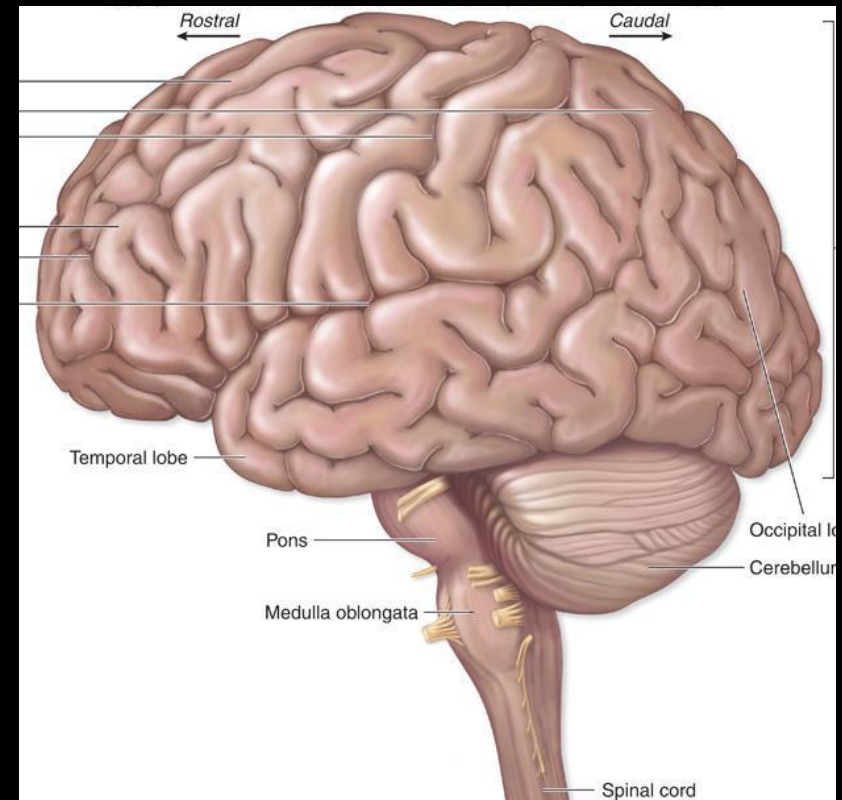
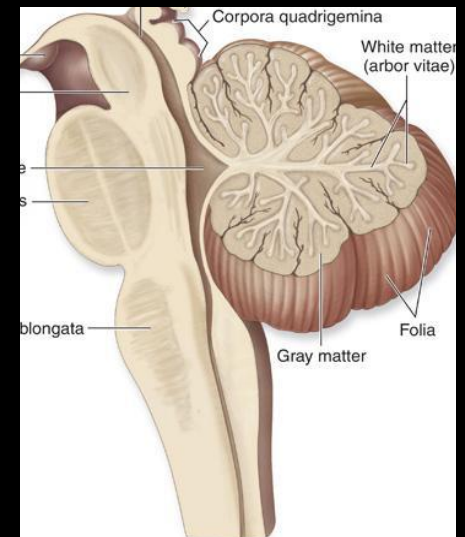
# Продолговатый мозг и мост

- **Регуляция:**
- Дыхания
- Пищеварения (слюноотделение, жевание, глотание)
- Сердечно-сосудистой системы
- **Защитные рефлексы:**
- Чихание, моргание, кашель, рвота



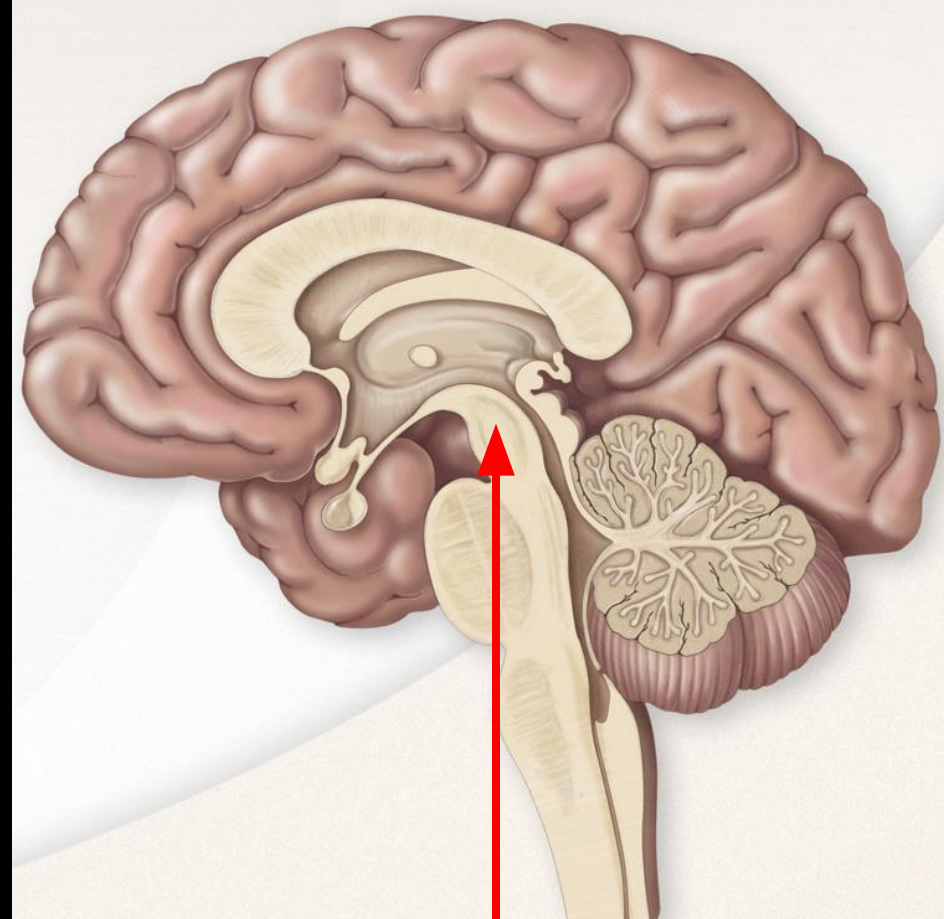
# Мозжечок

- Координация произвольных движений
- Сохранение положения тела в пространстве
- Регуляция мышечного тонуса и равновесия



# Средний мозг

- Ориентировочные рефлексы на зрительные и слуховые раздражители (поворот головы и тела в сторону световых или звуковых раздражителей)
- Регуляция мышечного тонуса и позы тела

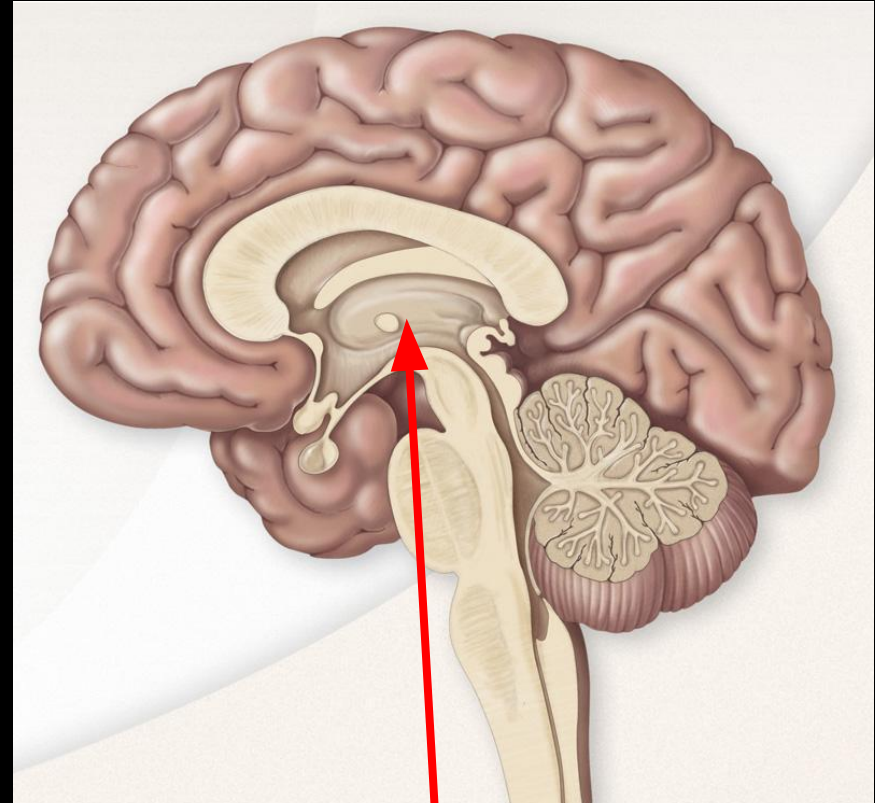


**Средний мозг**



# Промежуточный мозг

- Поддержание обмена веществ и энергии на оптимальном уровне
- Сбор и оценка поступающей информации от органов чувств
- Регуляция сложных движений: бег, ходьба, плавание



**Промежуточный  
мозг**

# Большие полушария

Боковая  
борозда

Теменная  
доля

Центральная  
борозда

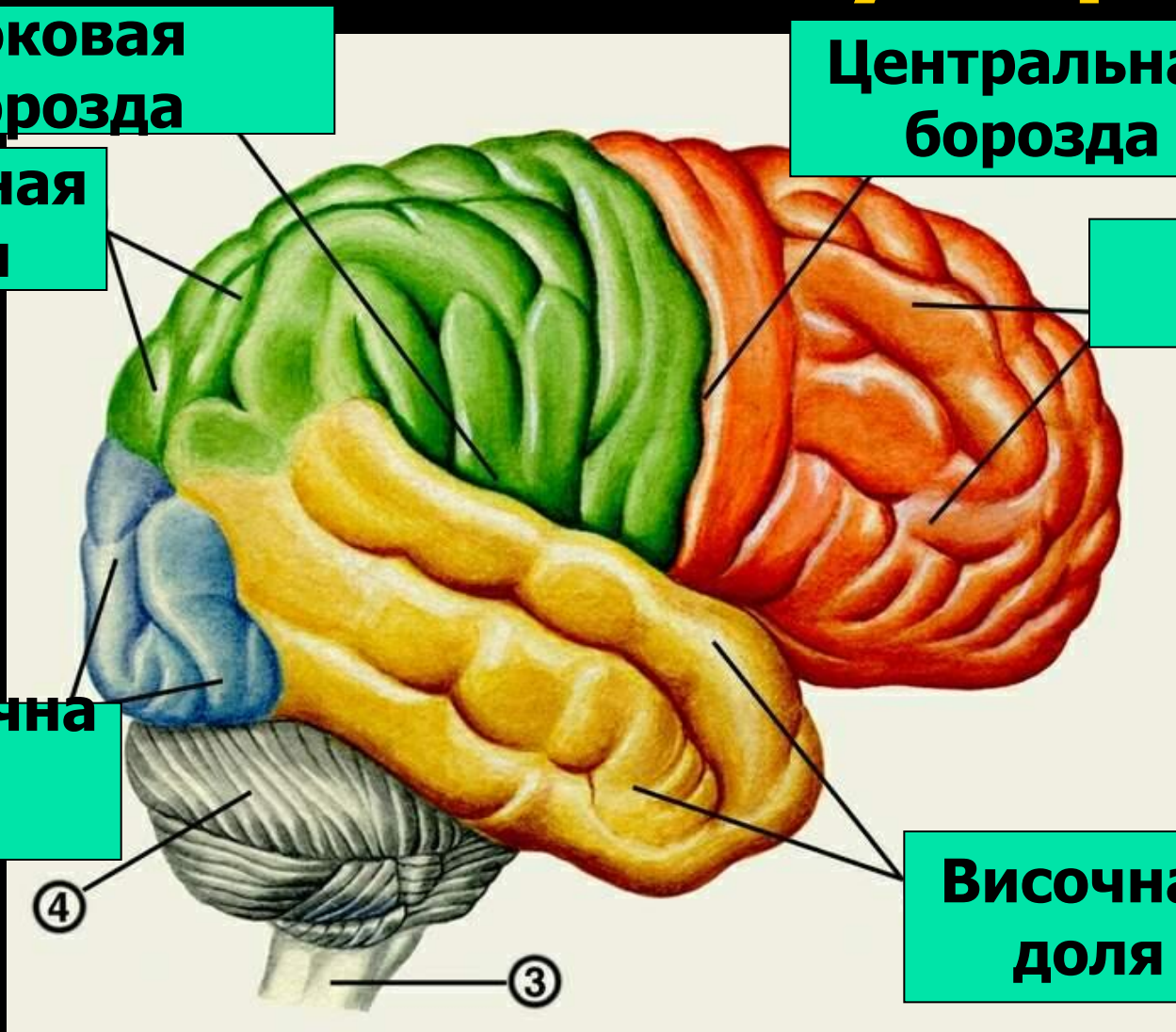
Лобная  
доля

Затылочна  
я  
доля

Височная  
доля

④

③



- **Затылочные доли** – зрительная чувствительность
- **Височные доли** – слуховая, вкусовая, обонятельная чувствительность
- **Лобные доли** – произвольные внимание, произвольные движения
- **Теменные доли** – кожно-мышечная чувствительность

# С большими полушариями мозга связаны:

- Память
- Речь
- Мышление
- Творческие процессы
- Личностные качества