



**Структура тела.  
Место человека в  
живой природе.**

# Живой организм состоит из:

молекулы → клетки → ткани → органы  
системы органов → целостный организм



# Строение тела человека

В теле человека выделяют основные отделы:

1. Голова
2. Шея
3. Туловище
4. Верхние конечности
5. Нижние конечности



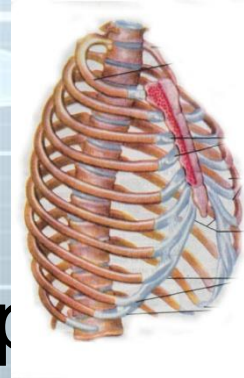
**Грудная часть туловища**( ребра, грудина, часть позвоночника)

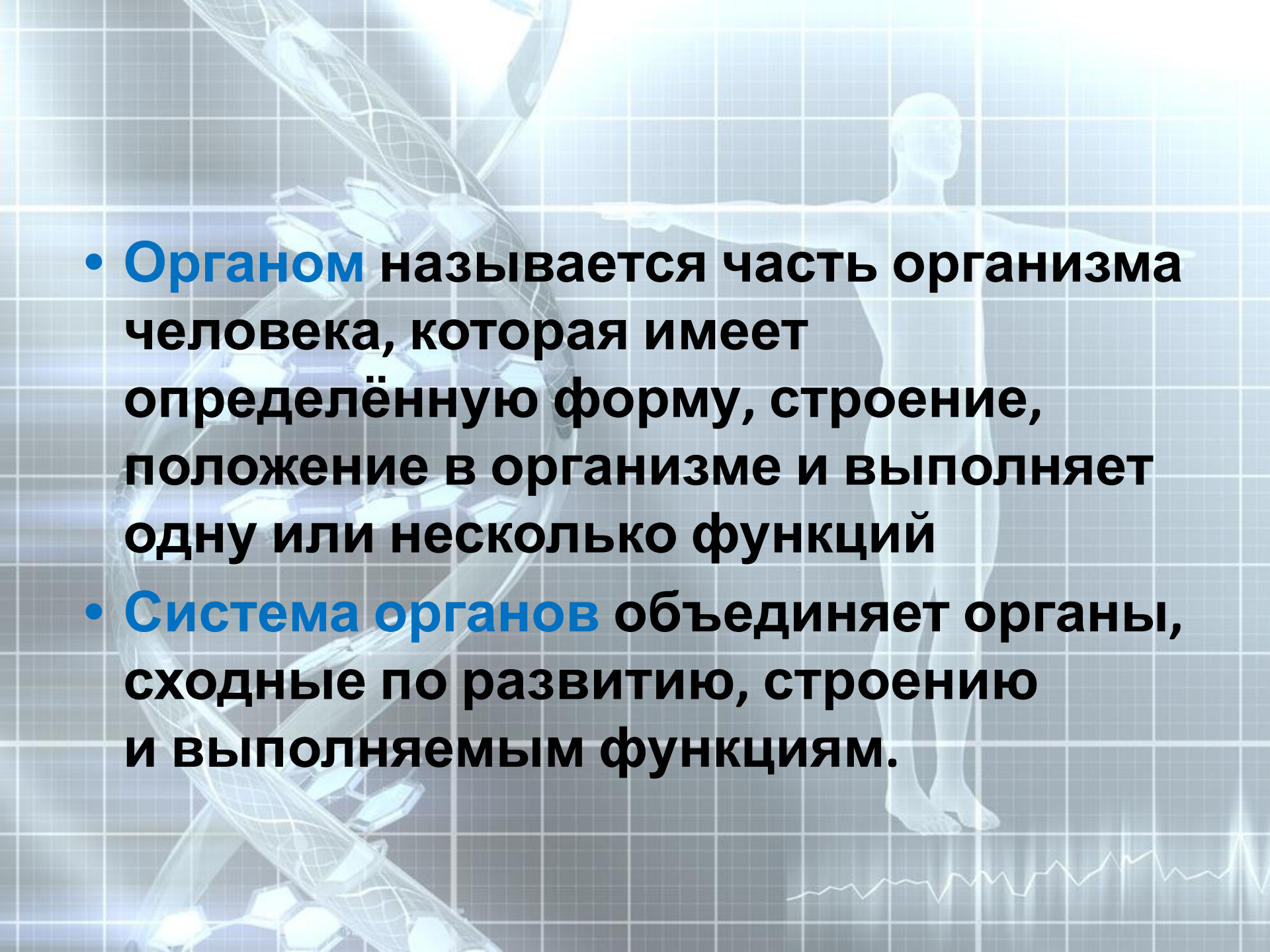
**Живот** ( состоит из мягких тканей, внутри туловища есть две **полости**

брюшная

грудная

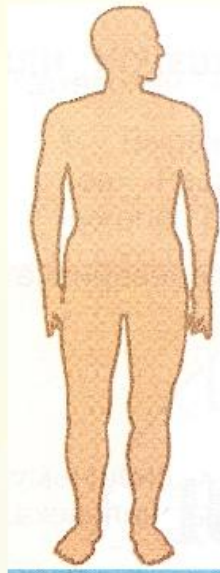
разделены мышечной диафрагмой



- 
- **Органом** называется часть организма человека, которая имеет определённую форму, строение, положение в организме и выполняет одну или несколько функций
  - **Система органов** объединяет органы, сходные по развитию, строению и выполняемым функциям.

# Строение тела человека

внешнее



внутреннее



## Полость тела

### Полость тела —

пространство, расположенное между стенками тела и внутренними органами.

### Полостная жидкость —

жидкость, находящаяся в первичной полости и омывающая внутренние органы.

### Первичная полость тела —

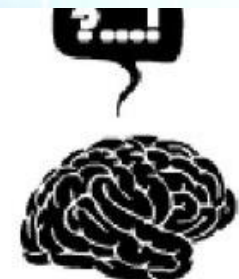
пространство между стенкой тела и кишечником, в котором расположены органы, не имеющие оболочки.

### Вторичная полость тела —

пространство между стенкой тела и внутренними органами; ограничено собственными эпителиальными оболочками и заполнено жидкостью.

# Полости тела человека

---



**Брюшная полость** это пространство ограниченное сверху диафрагмой, сзади мышцами спины, поясницы, позвоночным столбом и клетчаткой, спереди мышцами живота и снизу мышцами тазового дна и костями таза.

Органы, которые полностью покрыты брюшиной называют органами брюшной полости: печень, желчный пузырь, селезенка, частично поджелудочная железа, желудок, двенадцатиперстная кишка (частично), тонкий кишечник и толстый кишечник (частично).

**Органы малого таза:** мочеточник, мочевого пузырь, прямую кишку, предстательную железу, семенной пузырек, влагалище, матку и яичники.

**Грудная полость:** пищевод, трахея, бронхи, сердце, легкие, сосуды и нервы.

**Полость черепа** – головной мозг

---



# ОРГАНЫ И СИСТЕМЫ ОРГАНОВ ЧЕЛОВЕКА

Опорно-двигательная



Нервная



Органы чувств



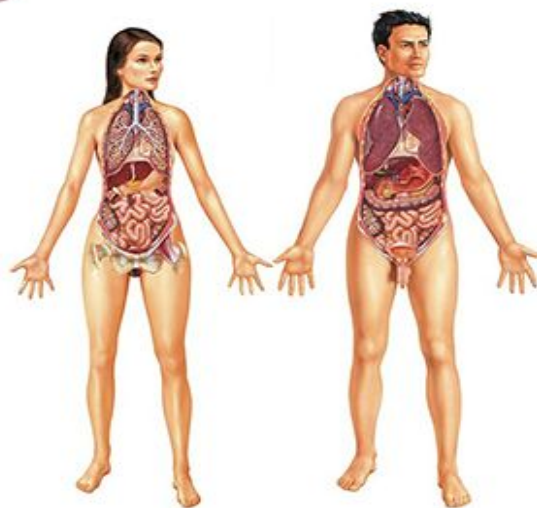
Эндокринная



Лимфатическая



Кровеносная



Половая



Дыхательная



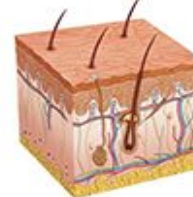
Мочевыделительная



Пищеварительная



Кожа



## Функциональные системы органов человека

