

Здоровье.
Факторы,
определяющие
здоровье человека.

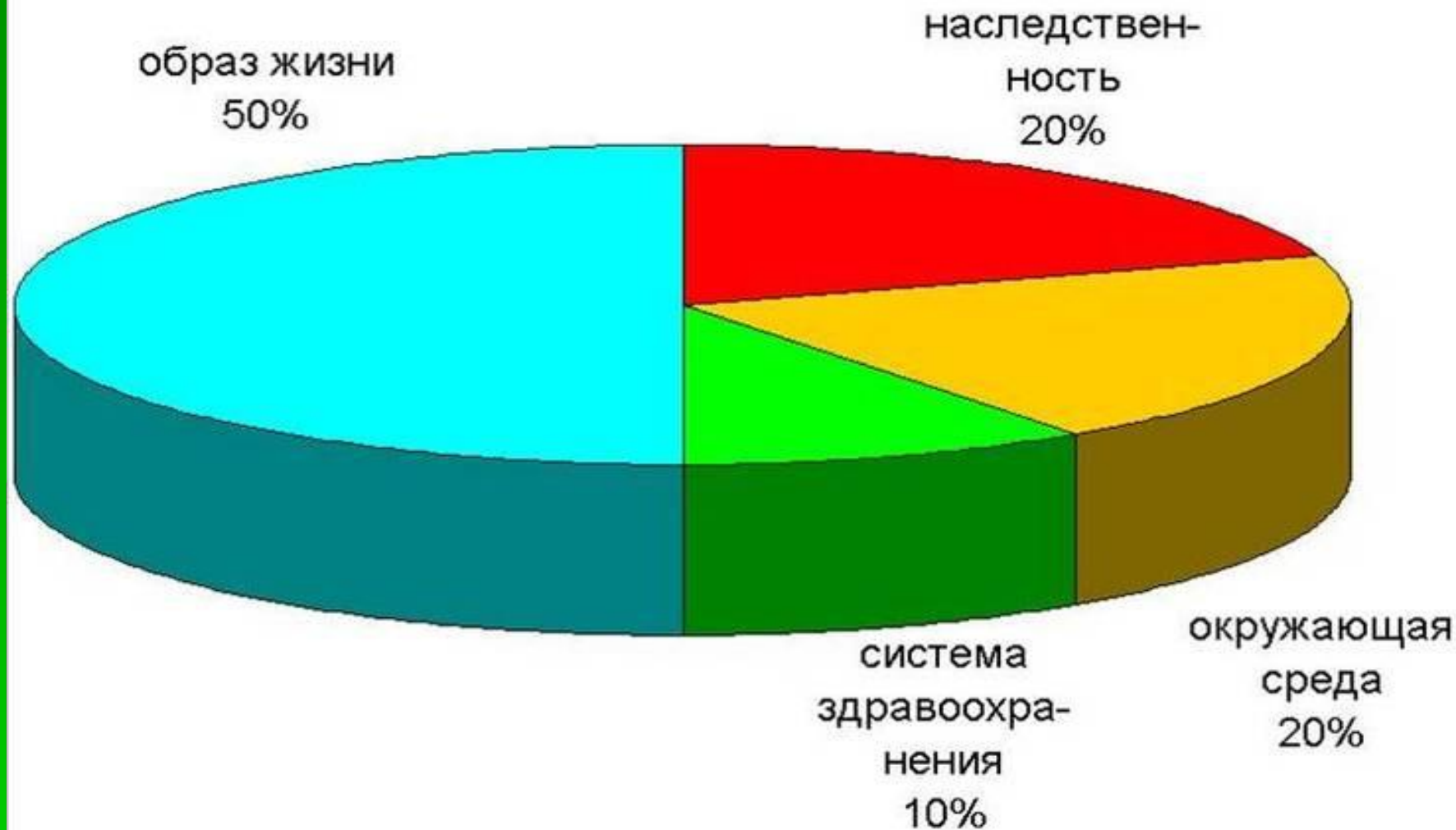
*Здоровье - это не
только отсутствие
болезней*

НО И СОСТОЯНИЕ ПОЛНОГО

- **физического,**
- **психического,**
- **социального**

БЛАГОПОЛУЧИЯ.

Факторы, влияющие на здоровье



ОБРАЗ ЖИЗНИ.

- Вредные привычки.
- Неправильное питание.
- Стрессовые ситуации.
- Гиподинамия.
- Вредные условия труда.
- Плохие материально-бытовые условия.
- Непрочность семей.
- Низкий образовательные и культурный уровень.
- Высокий уровень урбанизации.

-ФАКТОРЫ РИСКА.

Вредные привычки. Табакокурение.



Алкоголизм.

АЛКОГОЛЬ РАЗРУШАЕТ

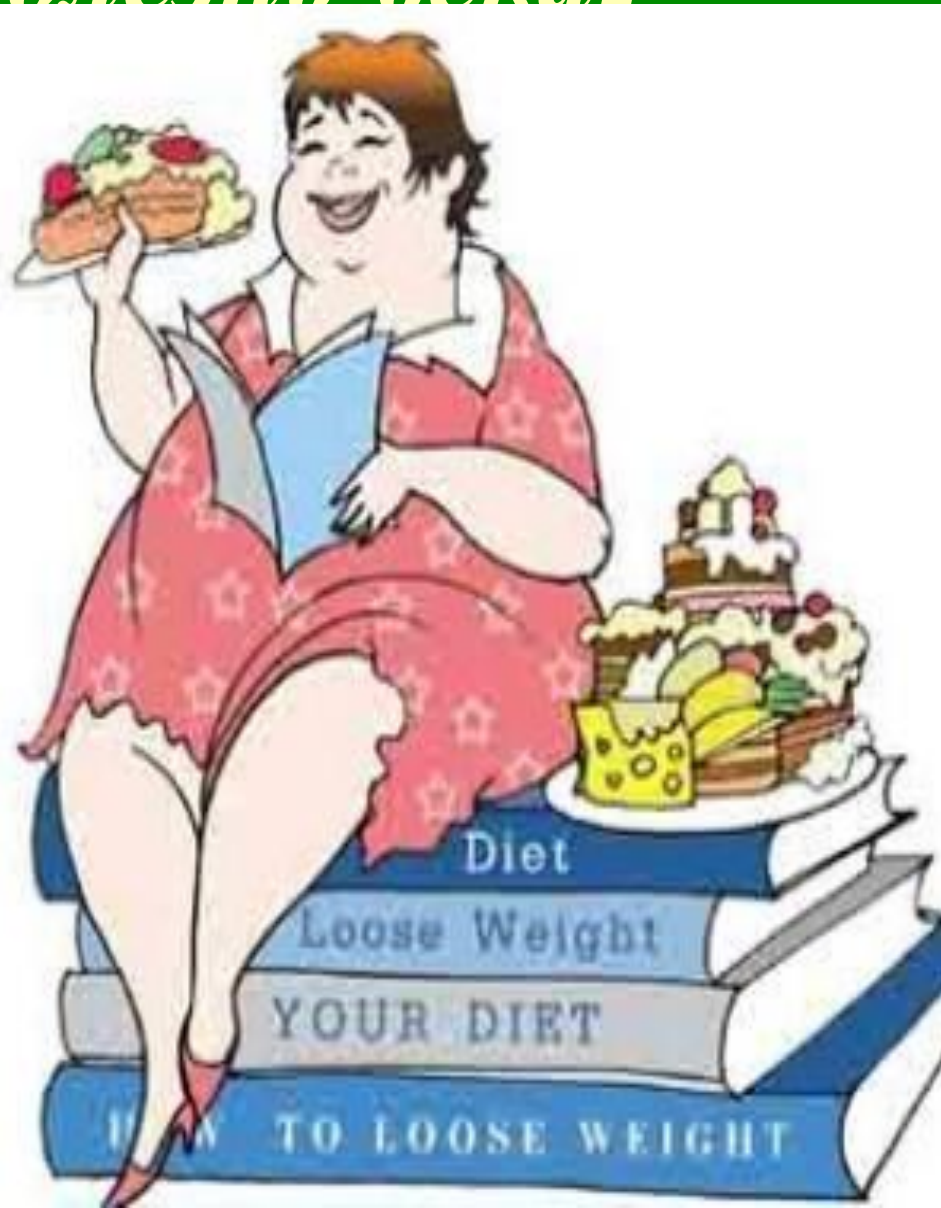
МОЗГ!



**КАЖДАЯ ВЫПИВКА ОСТАВЛЯЕТ
СВОЙ СЛЕД...**

Гиподинамия - болезнь века.

- нарушение функции сердечно-сосудистой, дыхательной, зрительной систем;
- возникновение искривления позвоночника;
- ожирение;
- снижению умственной работоспособности.



Стресс.

(от англ. *stress* — давление, нажим, напор; гнёт; нагрузка; напряжение) — неспецифическая (общая) реакция организма — давление, нажим, напор; гнёт; нагрузка; напряжение) — неспецифическая (общая) реакция организма на воздействие (физическое или психологическое), нарушающее его гомеостаз — давление, нажим, напор; гнёт; нагрузка; напряжение) —

Как преодолеть стресс?

- Умеренные физические нагрузки.
- Смена деятельности.
- «Слушать тишину».
- «Натуральное» окружение.
- Управлять собой.

ГЕНЫ

определяют

*ФИЗИЧЕСКОЕ И ПСИХИЧЕСКОЕ
ЗДОРОВЬЕ ЧЕЛОВЕКА*

- 1. Наследование всех признаков, свойственных виду.**
- 2. Генетическое своеобразие индивида:**
 - **в зиготе- набор генов от обоих родителей**
 - **расщепление в ходе деления(рекомбинация, кроссинговер)**

Наследственные

аномалии.

1. Хромосомные -синдром Дауна- 47 хромосом (3 хромосомы № 21)
2. Генные: (нарушение обмена вещ-в)
 - аутосомные наследования (альбинизм, фенилкетонурия).
 - сцепленные с полом (гемофилия)
3. Наследственная предрасположенность (алкоголизм и.т. д.)

Схема наследования гемофилии

Здоровый
отец



Мать –
носитель гена



- Здоровый
- Больной
- ▬ Носитель



Здоровый
сын



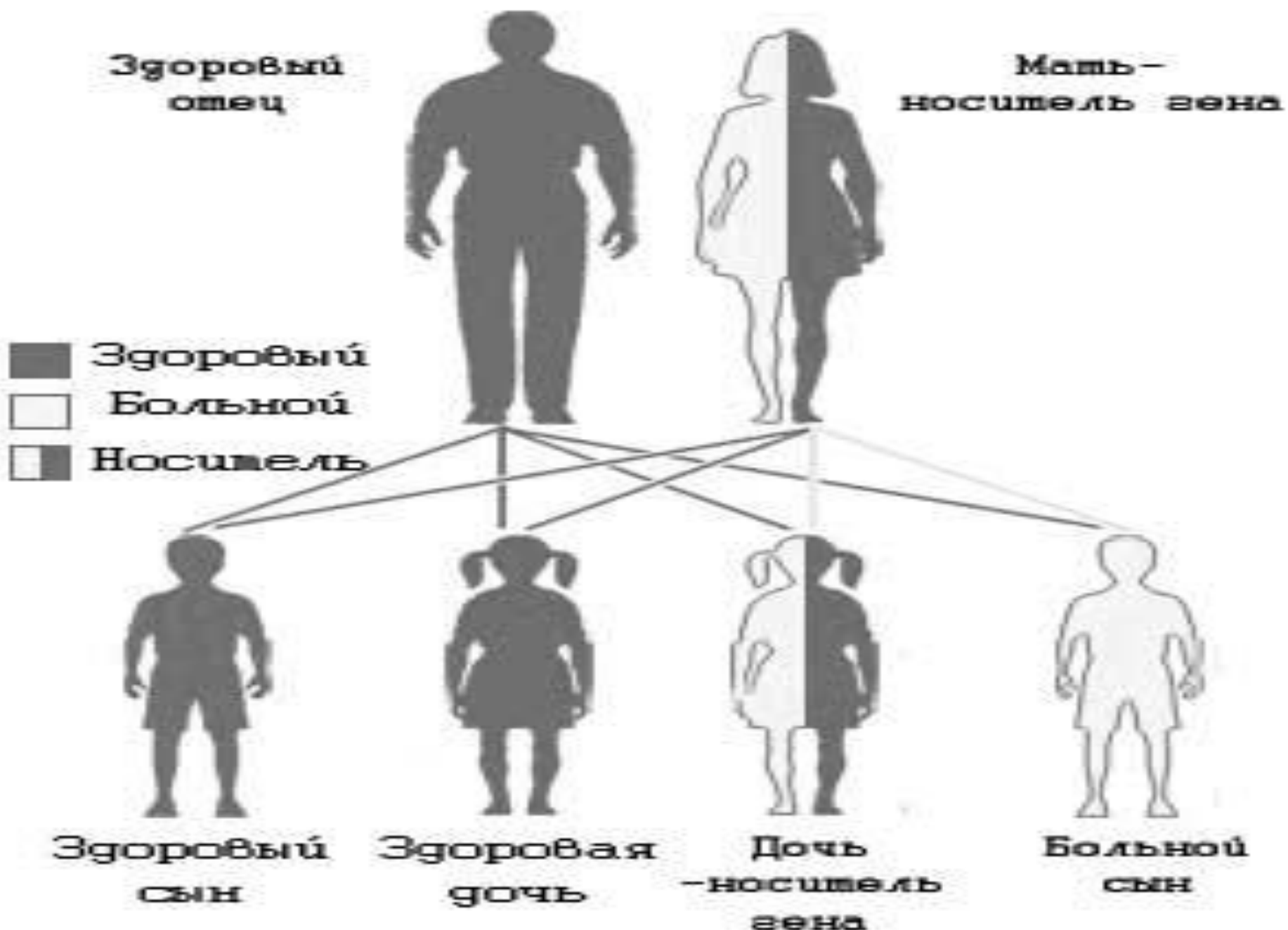
Здоровая
дочь



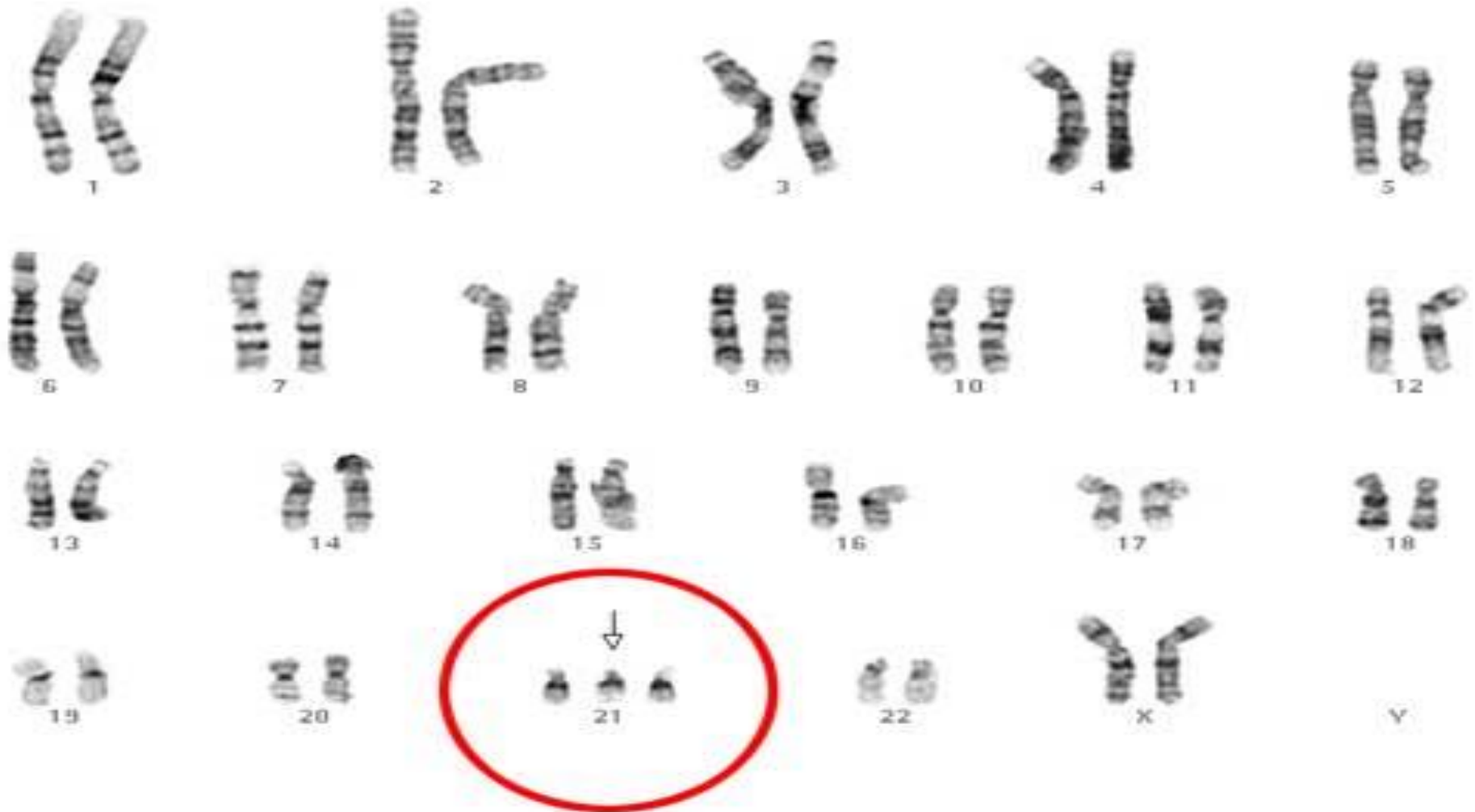
Дочь
–носитель
гена



Больной
сын



Хромосомный набор больного синдромом Дауна



Профилактика врожденных и наследственных болезней

1. Планирование семьи.
2. Дородовая диагностика и внутриутробная коррекция патологий плода.
3. Медико-генетическое консультирование.
4. Ранняя диагностика наследственных болезней, поддающихся лечению.
5. Диспансеризация.
6. Контроль мутагенности факторов окружающей среды.
7. Пропаганда медико-генетических знаний.

Окружающая среда и человек.

1. Природный ландшафт.
2. Звук и шум.
3. Загрязнение окружающей среды:
 - химическое;
 - биологическое;
4. Физические факторы среды.

Проблемы современного здравоохранения.

1. Неравенство доступа к медицинским услугам.
2. Эволюция вирусов и проблема вакцинации.
3. Недостаточное финансирование.