

# ***Повторение изученного в 6 классе***

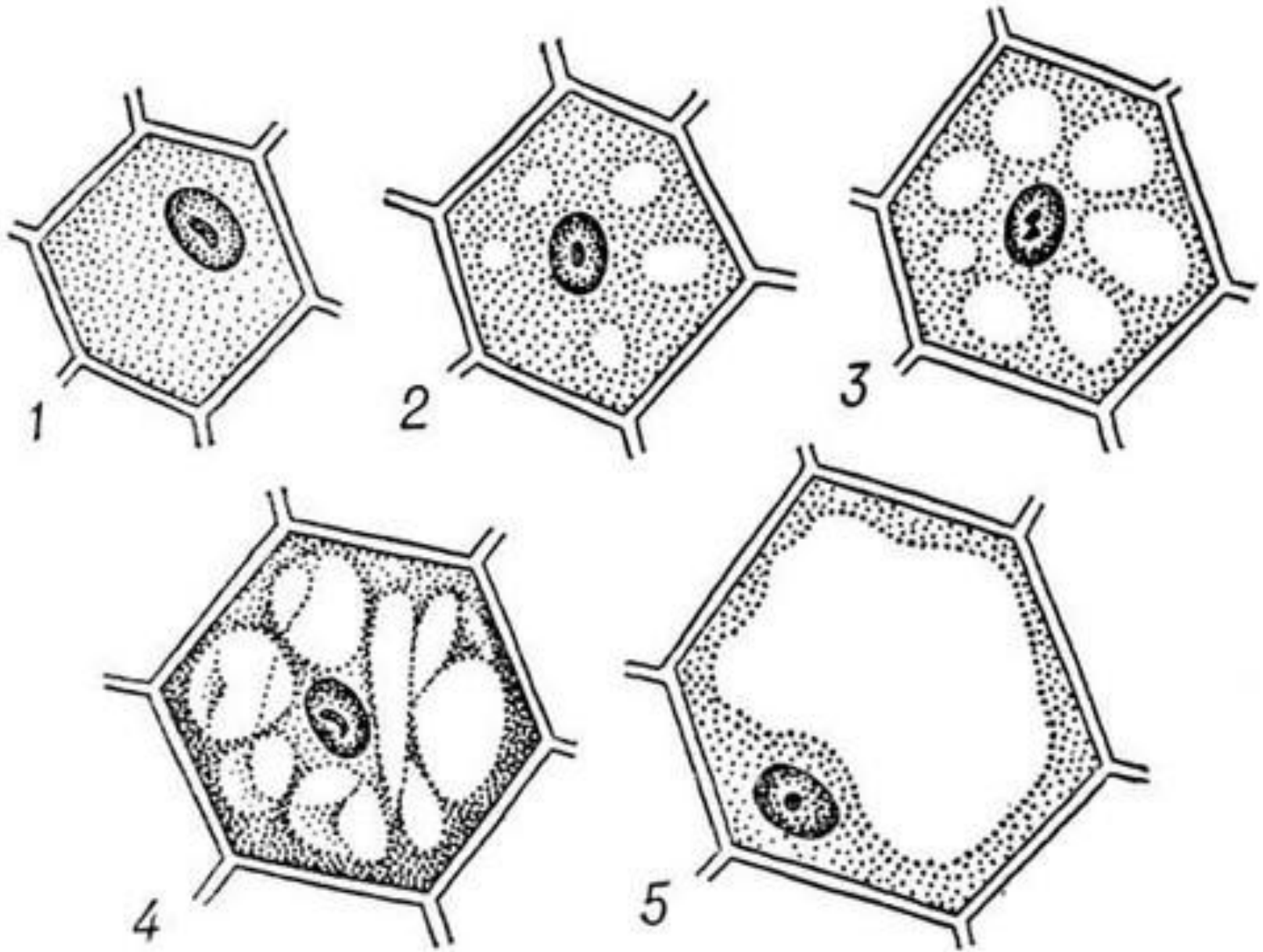


**Условия, неблагоприятные для жизни бактерий, создаются в процессе**

- 1. Закладки силоса**
- 2. Сушки грибов**
- 3. Приготовления йогуртов**
- 4. Квашения капусты**

**Представитель какого отдела царства Растения изображен на рисунке?**

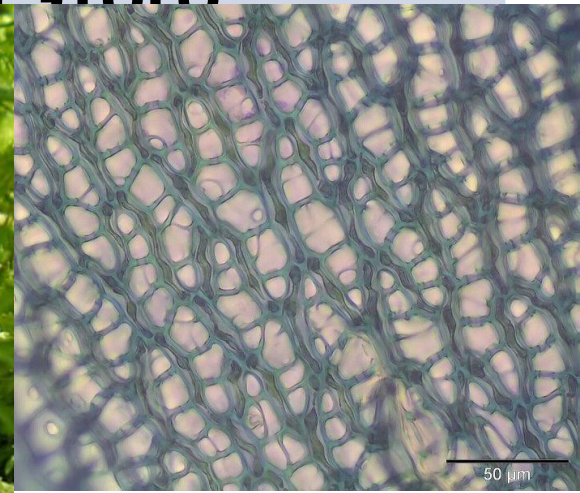


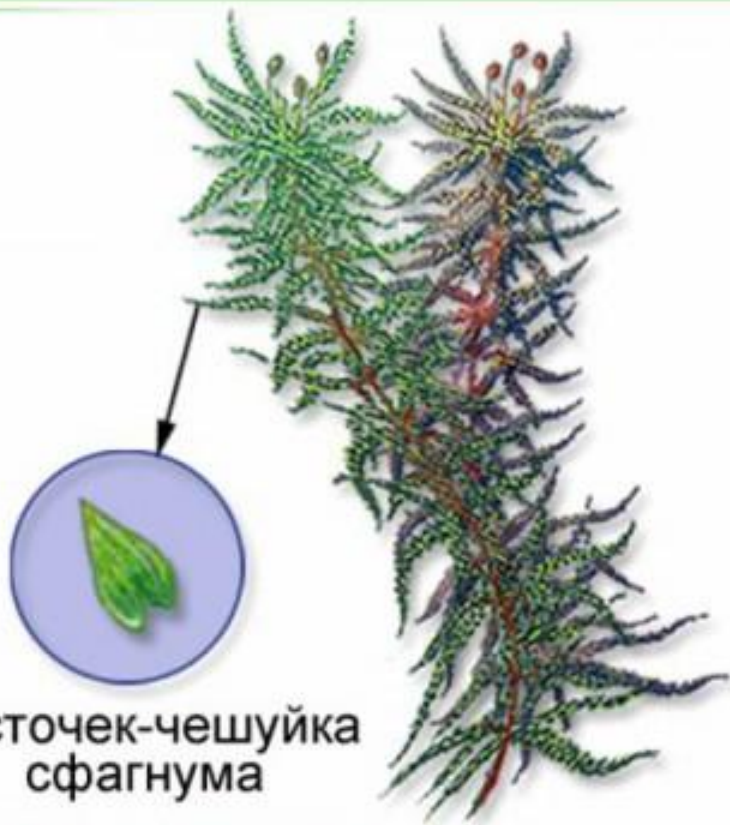




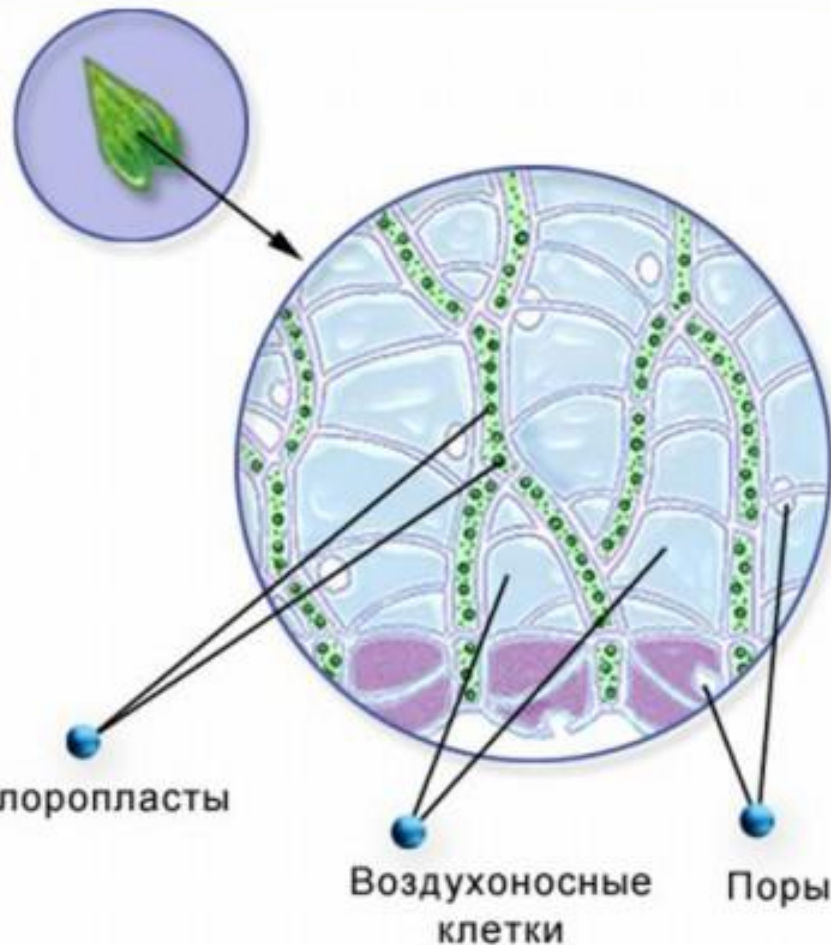
**Высушенный мох, особенно сфагнум, широко применяется в сельской местности при строительстве домов, скотных дворов и других построек в качестве утеплителя стен, потолков и пр. Почему мох нашел такое применение?**

**В военные годы при перевязке ран врачи использовали вместо ваты сухой сфагновый мох. Какие свойства этого растения учитыва**





Листочек-чешуйка  
сфагнума



Клеточное строение  
листа сфагнума

Размножается сфагнум спорами. На концах верхних ветвей у него образуются маленькие коробочки, в которых созревают споры.

Установите соответствие:

## СТРОЕНИЕ ЦВЕТКА

*А) яркий крупный венчик*

*Б) цветение и опыление происходит чаще до появления листьев*

*В) в цветках имеются нектарники*

*Г) пестик с пушистым рыльцем*

*Д) тычинки на длинных тычиночных нитях*

*Е) цветки имеют запах*

## СПОСОБ ОПЫЛЕНИЯ

**1. Ветром**

**2. Насекомыми**

А

Б

В

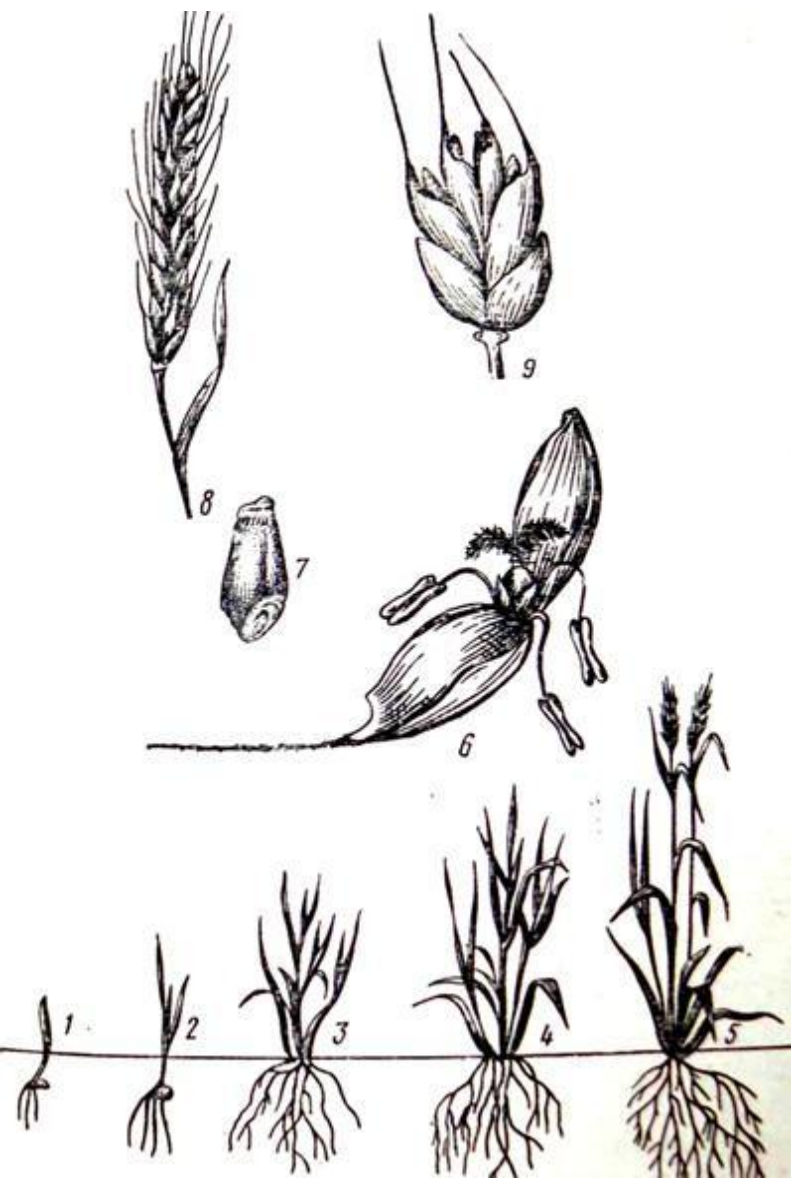
Г

Д

Е

--	--	--	--	--	--





Что из перечисленного является спорофитом у мха кукушкин лен?

1. *Коробочка со спорами*
2. *Зеленое листостебельное растение*
3. *Зеленая нить – проросток*
4. *Отдельная спора*



В каком процессе кислород является побочным продуктом?

1. *Дыхание*
2. *Испарение*
3. *Фотосинтез*
4. *Минеральное питание*



**Установите соответствие:  
ХАРАКТЕРИСТИКА ТКАНИ**

*А) состоит из клеток, содержащих хлоропласты*

*Б) образована клетками с толстыми прочными клетками*

*В) входит в состав древесины*

*Г) обеспечивает синтез органических веществ из неорганических на свету*

*Д) заполняет внутреннее пространство листовой пластинки*

*Е) образована в основном мертвыми клетками*

**ВИД ТКАНИ**

**1. Механическая**

**2.**

**Фотосинтезирующая**

А	Б	В	Г	Д	Е

**Синонимом термина «ядерные организмы» является термин**

- 1. Одноклеточные**
- 2. Эукариоты**
- 3. Прокариоты**
- 4. Простейшие**

**Для каких из перечисленных организмов характерен гетеротрофный тип питания?**

- |                                       |                   |
|---------------------------------------|-------------------|
| <b>1. Хламидомонада</b>               | <b>4. Мухомор</b> |
| <b>2. Кукушкин лен</b>                | <b>5. Соловей</b> |
| <b>3. Дождевой червь<br/>репчатый</b> | <b>6. Лук</b>     |

**С чем связано использование некоторых одноклеточных зеленых водорослей в работе очистных сооружений?**

- 1. Поглощают из воды минеральные вещества и углекислый газ***
- 2. Поглощают органические вещества***
- 3. В процессе фотосинтеза образуют крахмал***
- 4. Выделяют большое количество***

