

СОСТЯЗАНИЕ

ЭРУДИТОВ

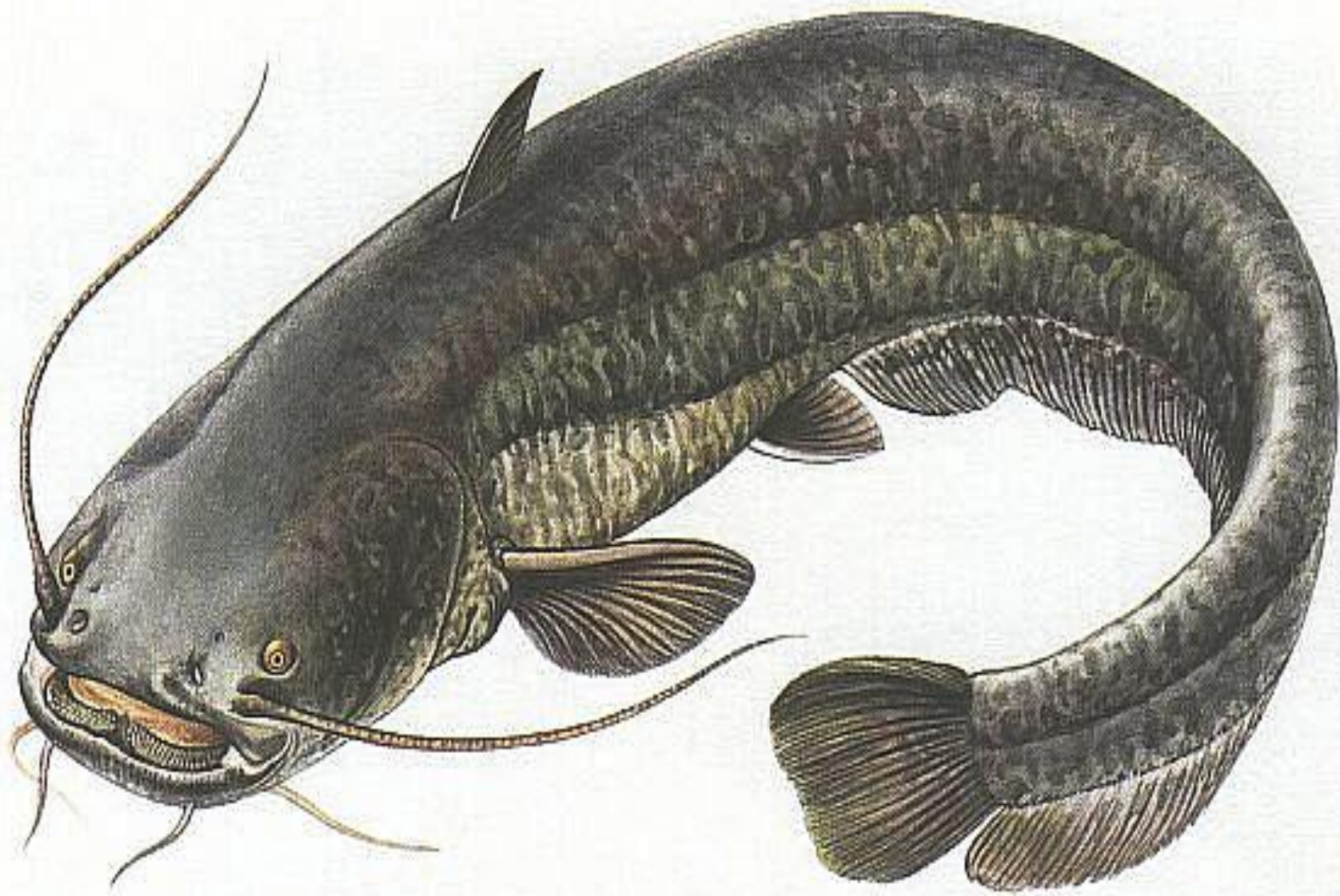
«Золотая рыбка»

Синий раунд

***Области знаний Синего
раунда***

***Цена вопросов
в баллах***

<i>Строение</i>	<u><i>5</i></u>	<u><i>10</i></u>	<u><i>15</i></u>	<u><i>20</i></u>	<u><i>25</i></u>
<i>Жизнедеятельность</i>	<u><i>5</i></u>	<u><i>10</i></u>	<u><i>15</i></u>	<u><i>20</i></u>	<u><i>25</i></u>
<i>Значение рыб</i>	<u><i>5</i></u>	<u><i>10</i></u>	<u><i>15</i></u>	<u><i>20</i></u>	<u><i>25</i></u>
<i>Происхождение</i>	<u><i>5</i></u>	<u><i>10</i></u>	<u><i>15</i></u>	<u><i>20</i></u>	<u><i>25</i></u>
<i>Систематика</i>	<u><i>5</i></u>	<u><i>10</i></u>	<u><i>15</i></u>	<u><i>20</i></u>	<u><i>25</i></u>



Назовите камеры сердца

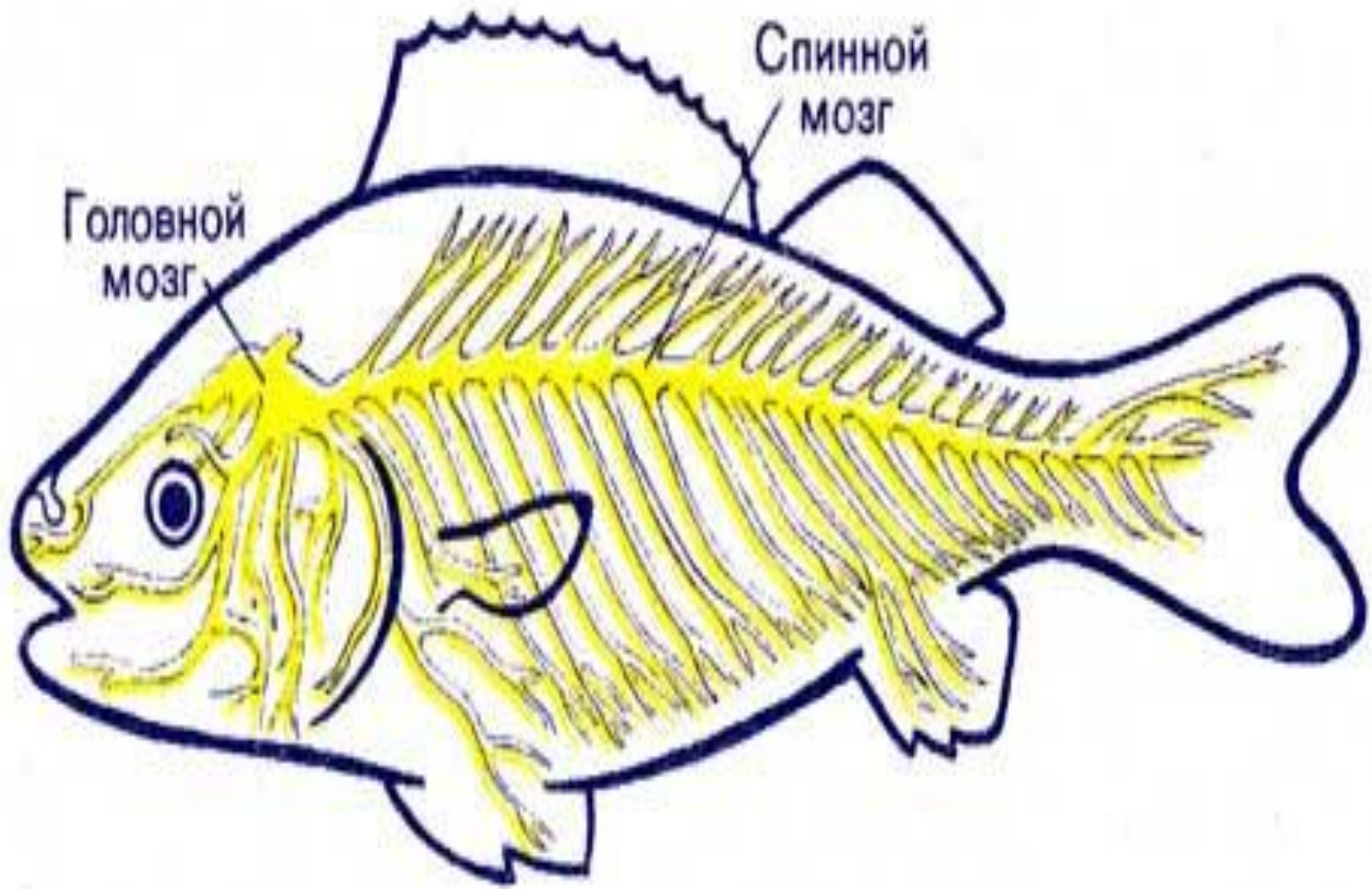
Предсердие и желудочек



**Где находится орган
равновесия?**

**Рядом с внутренним ухом,
внутри черепа.**





**Из чего состоит скелет
парного плавника?**

**Из скелета пояса и скелета
свободной конечности**



Значение боковой линии?

Восприятие потоков воды



Принцип работы плавательного пузыря?

Изменяет объем и удельную массу рыбы, что позволяет менять глубину и не утонуть.



Чем артериальная кровь отличается от венозной?

Артериальная насыщена кислородом, венозная-углекислым газом.





Какие нервы отвечают за работу
органов чувств?

Черепно- мозговые



Какие вещества содержатся в
мясе рыб?

Белки и жиры



От каких рыб получают красную
икру?

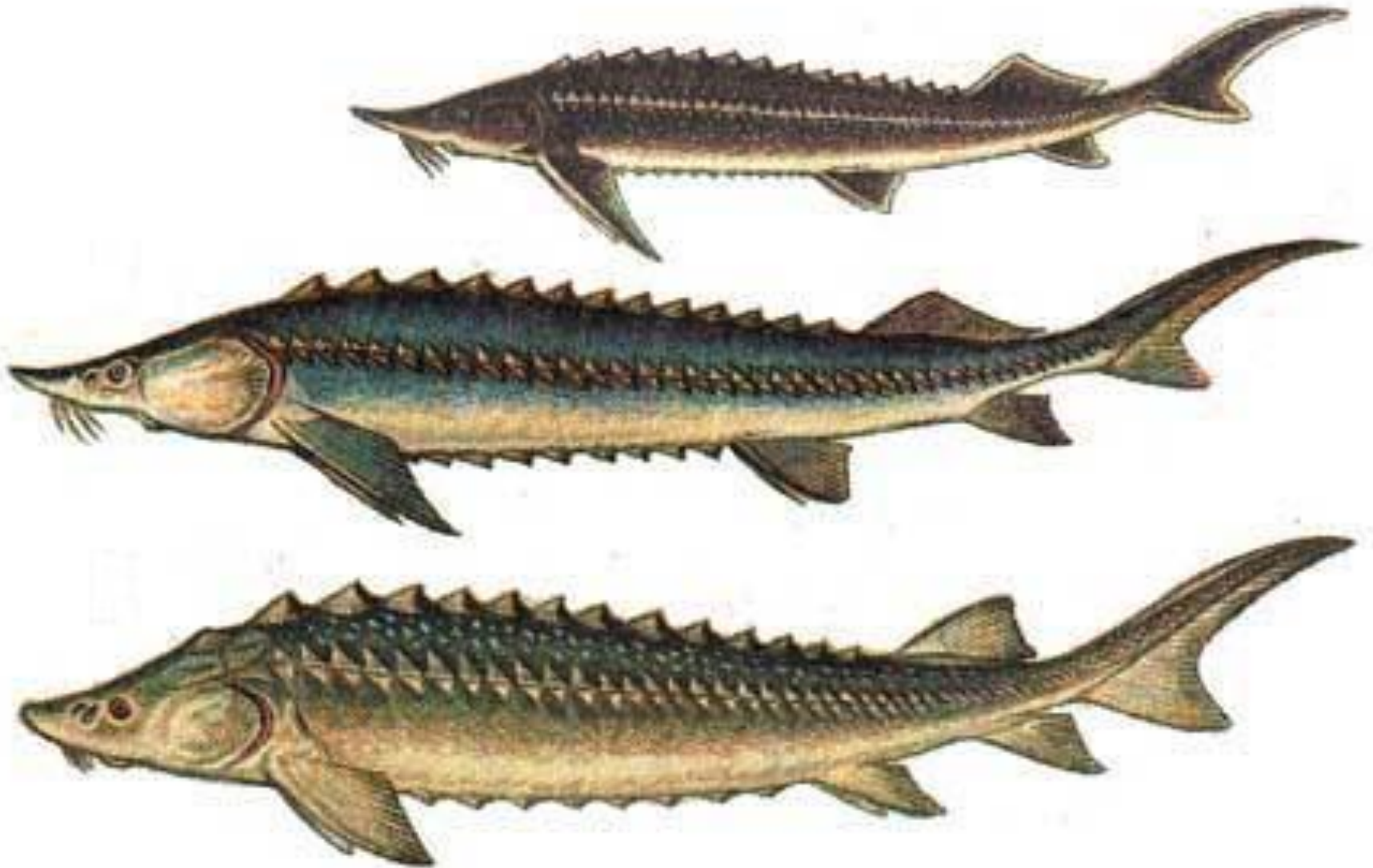
Лососевые- кета, горбуша,
сёмга, форель,...



Какую рыбу акклиматизировали
в Каспийском море?

Кефаль





Почему детям рекомендуют
рыбий жир?

Витамин Д. Влияет на
скелет.



От каких животных произошли
первые Хордовые?

От кольчатых червей



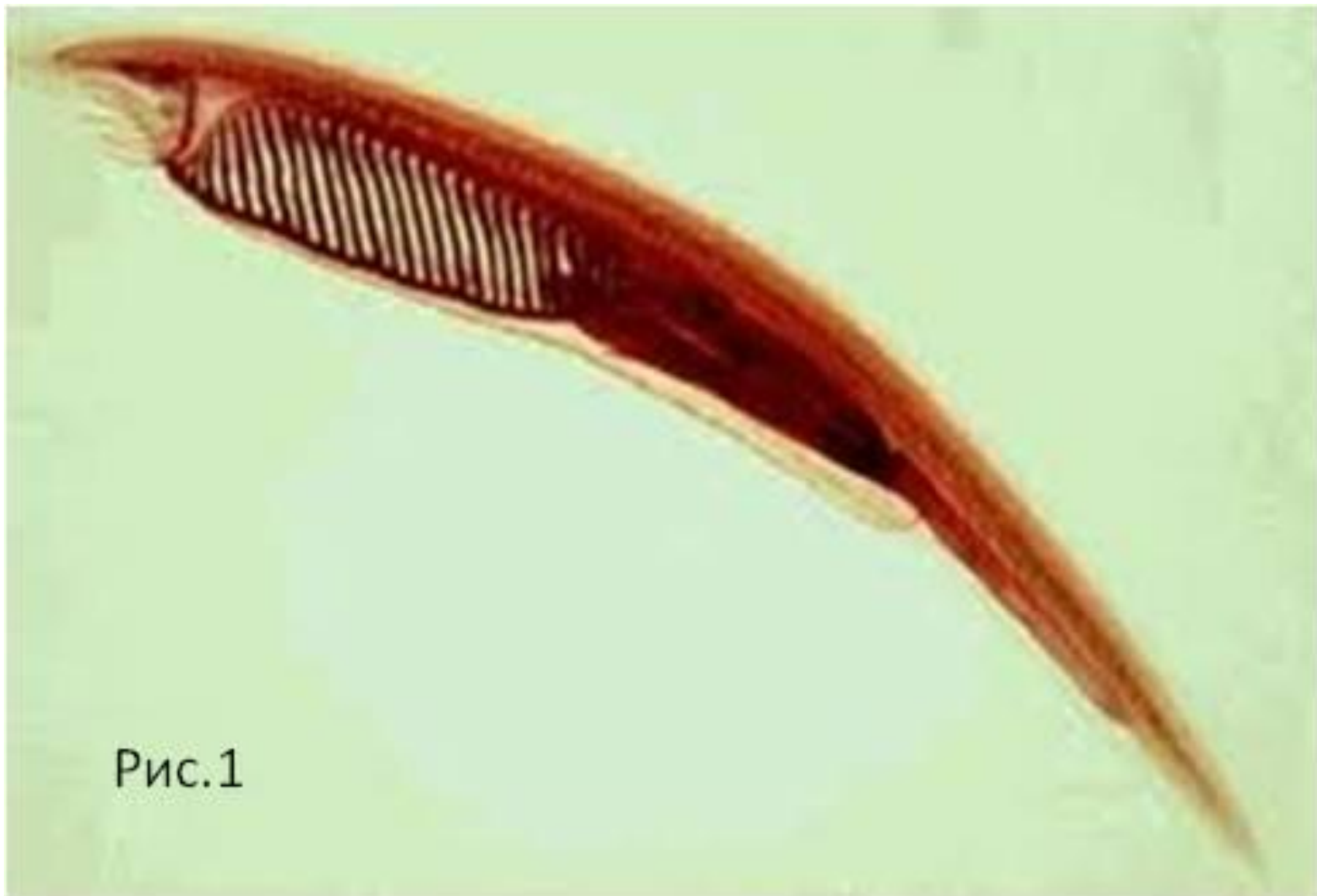


Рис.1



Какого органа нет у
бесчерепных в кровеносной
системе, но есть у рыб?

Сердца



К какому классу относятся
древние рыбы?

Хрящевые





**К какому типу животных
относятся Рыбы?**

Тип Хордовые



**Как по другому называется
подтип Черепные**

Подтип Позвоночные



**На какие 2 класса
делятся рыбы?**

**Хрящевые рыбы и Костные
рыбы**



**Представители какой
группы рыб способны
впадать в спячку
на 3-5 лет?**

Двоякодышащие



**К какой группе относятся
двоякодышащие и
кистеперые рыбы?**

Лопастепёрые



Какого органа нет у
бесчерепных в кровеносной
системе, но есть у рыб?

Сердца



