

ЭКСПРЕСС - ОПРОС

1	2	3	4	5
6	7	8	9	10

Найдите кости верхней конечностей и расположите их по порядку сверху вниз:

локтевая кость, лобная кость, грудная клетка, предплюсна, пястье, бедренная кость, плечевая кость, позвоночник, плюсна, большая берцовая кость, фаланги пальцев кисти, запястье, малая берцовая, лучевая кость.

ЭКСПРЕСС - ОПРОС

1	2	3	4	5
6	7	8	9	10

Что общего между этими костями:

бедренная кость, большая берцовая,
малая берцовая, предплюсна,
плюсна,
фаланги пальцев стопы.

ЭКСПРЕСС - ОПРОС

1	2	3	4	5
6	7	8	9	10

**Исключи лишнее и объясни
своё решение:**

**лобная кость, грудная клетка,
теменная кость, плечевая
кость, затылочная кость,
височная кость,
клиновидная кость.**

ЭКСПРЕСС - ОПРОС

1	2	3	4	5
6	7	8	9	10

**К какому отделу скелета
относятся следующие кости:**

Затылочная

Лопатка

Плечевая

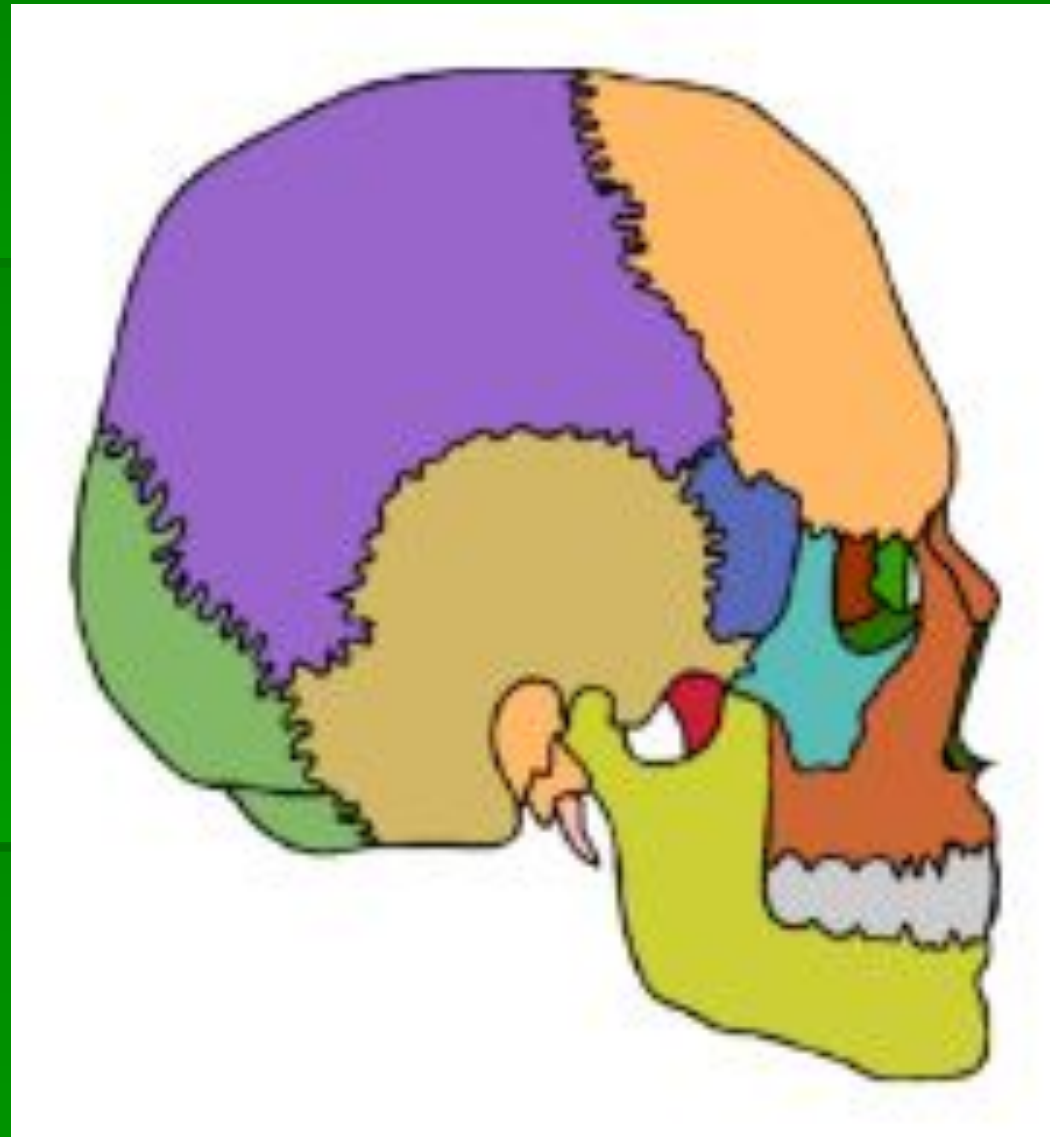
ЭКСПРЕСС - ОПРОС

1	2	3	4	5
6	7	8	9	10

**Найдите в тексте ошибки: кости
растут в длину за счёт
надкостницы, органические
вещества придают костям
упругость и эластичность.**

ЭКСПРЕСС - ОПРОС

1	2	3	4	5
6	7	8	9	10



ЭКСПРЕСС - ОПРОС

1	2	3	4	5
6	7	8	9	10

Найдите в тексте ошибки:

позвоночник человека образован
40 позвонками, шейный отдел 12
позвонков, грудной отдел 7
позвонков, поясничный отдел – 5
позвонков, крестцовый отдел – 5
сросшихся позвонков,
копчиковый отдел 4-5 позвонков.

Предложенные слова распределите на две группы по смыслу:

**неподвижное соединение,
надкостница, губчатое
вещество, костный мозг,
полуподвижное соединение,
шина, тугая давящая
повязка, подвижное
соединение, бинт, йод.**

**Первая помощь при
растяжениях связок,
вывихах суставов,
переломах костей**

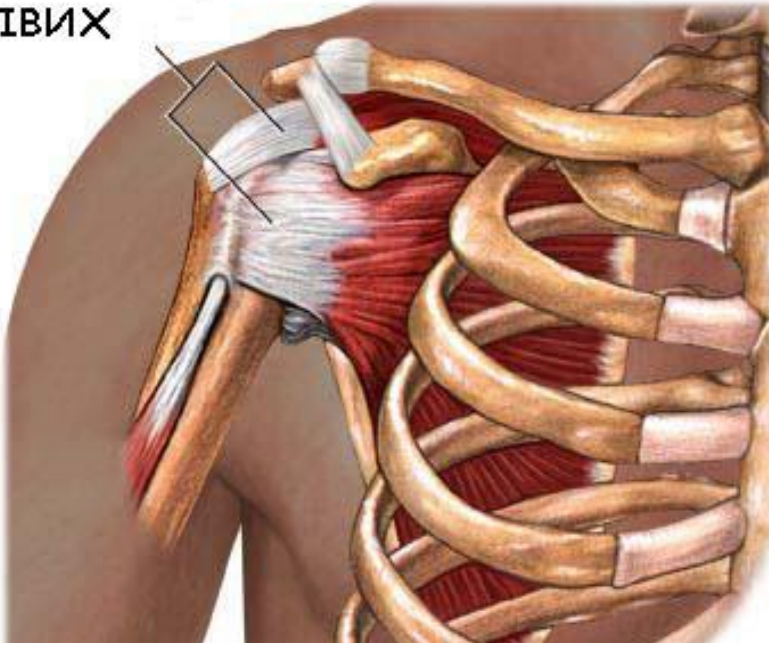
Внешний вид конечности при растяжении связок



- Какие симптомы наблюдаются при растяжении связок?
- Какую помощь необходимо оказать пострадавшему?

Вывих - головка одной кости может частично или полностью выйти из сустава.

Вывих



Вывих фаланги пальца

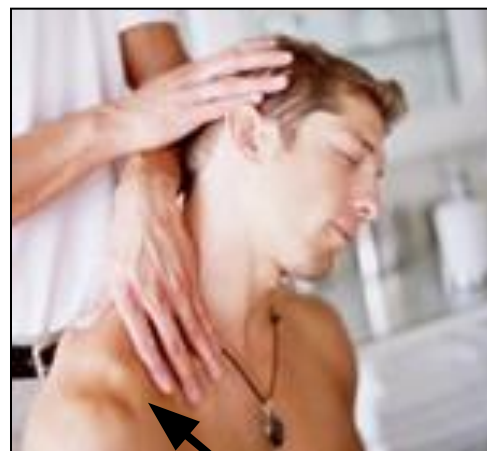
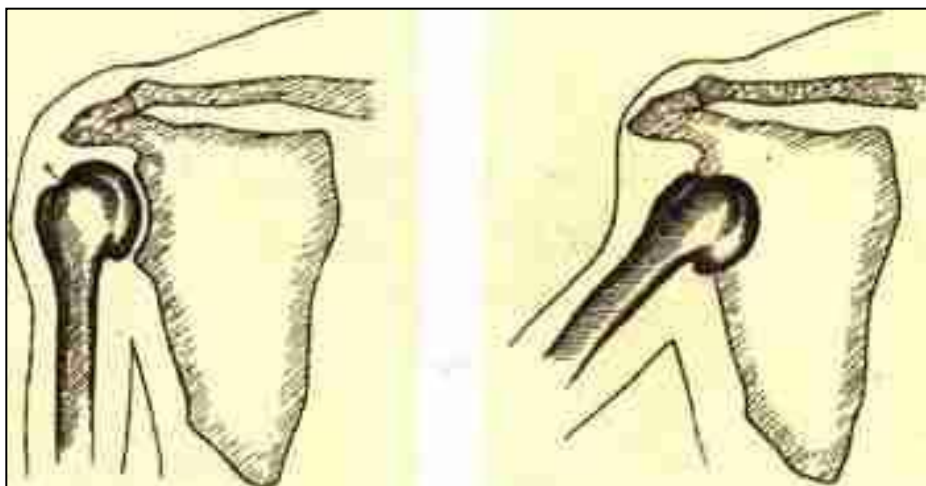


Вывих локтевого сустава

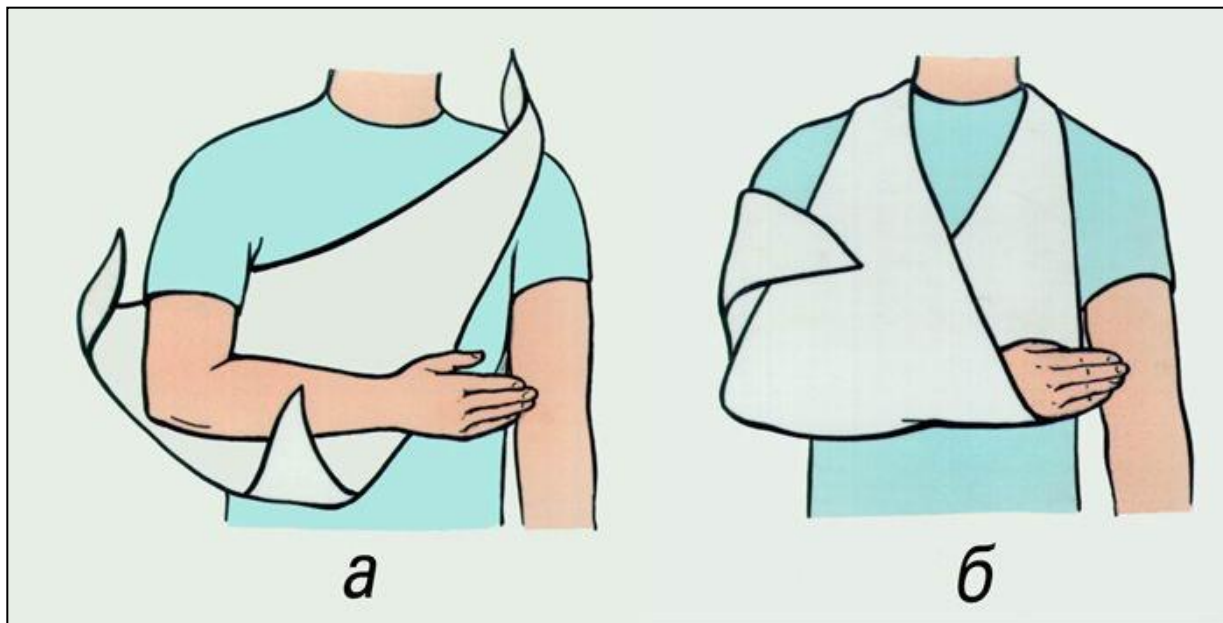


Вывих коленного





Вид сустава
при вывихе



Переломы

Открытые

Рана вызвана травмирующим фактором или костным обломком, сопровождается кровотечением



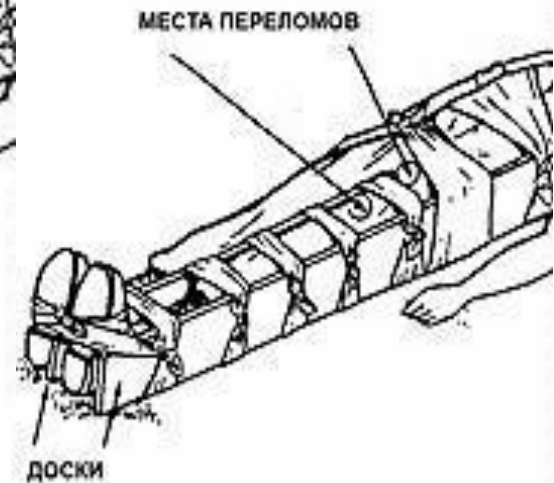
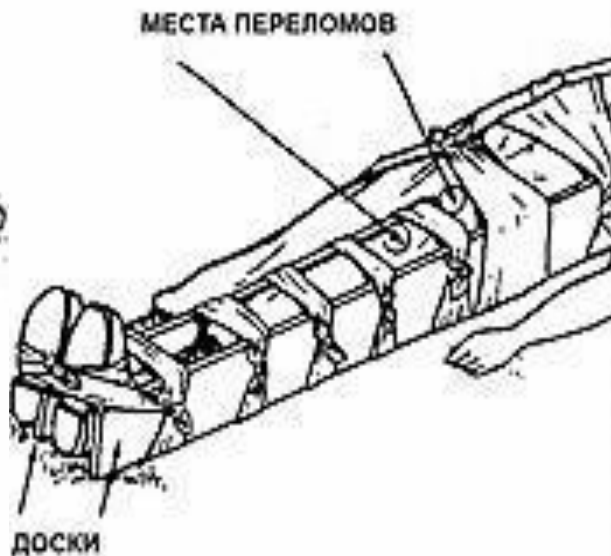
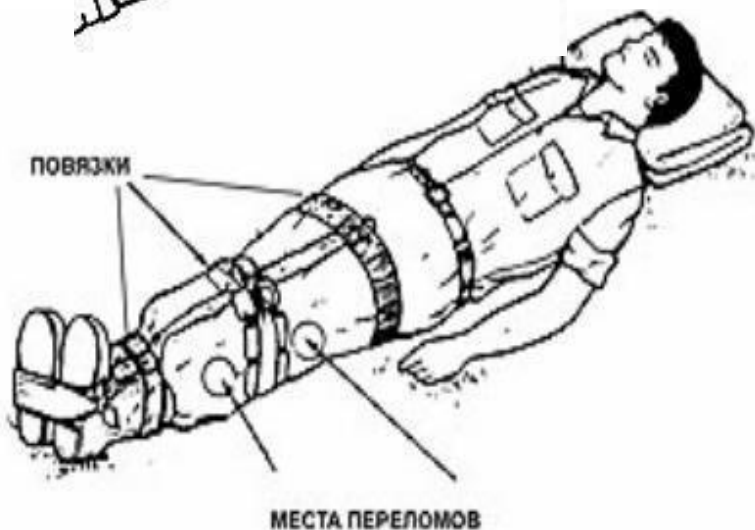
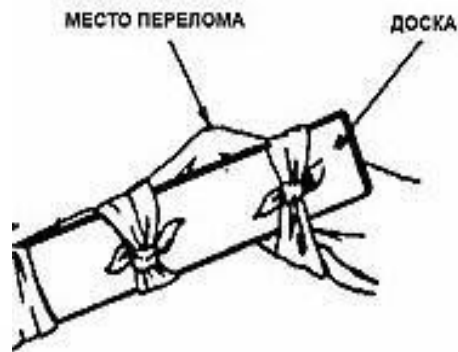
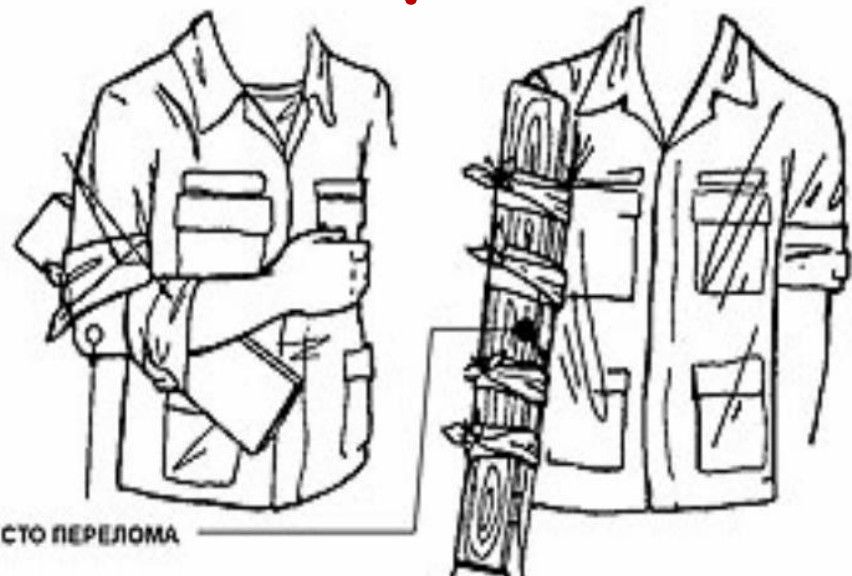
Закрытые

Кожа в зоне перелома не повреждена; припухлость в близлежащих тканях имеет местный характер



Оказание первой помощи

1. Шина
2. Холод
3. Покой



Виды повреждения скелета

Растяжение связок

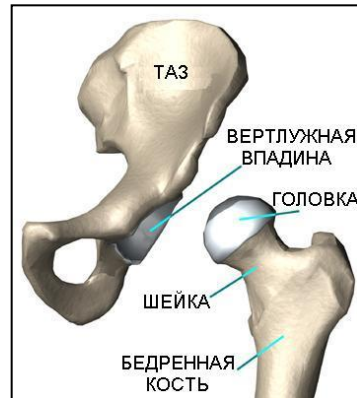


Растяжение или разрыв связок при травме сустава

Боль, припухлость сустава, посинение, ограниченность движений из-за боли

Мягкая фиксирующая повязка на сустав. Холод на область сустава

Вывихи



Из-за разрыва или растяжения суставной сумки головка кости выходит из ямки сустава

Резкая боль, ограничение движений сустава и опухоль

Обездвиживание (иммобилизация). Холод на область сустава

Переломы



Нарушение целостности кости

Боль, отечность тканей, деформация конечности

Обездвиживание (иммобилизация)

Бережно доставить пострадавшего в ближайший травмпункт

Тест

1. Перелом – это выход суставной головки из суставной впадины. (0)
2. Вывихи вправляют при оказании первой медицинской помощи (0)
3. Резкая боль, припухлость, невозможность движений, деформация конечности – признаки перелома. (1.)
4. Наложение холода и тугой повязки – это первая ПОМОЩЬ при растяжении связок (1)
5. При повреждении позвоночника человека нужно уложить на спину, под голову положить валик и отправить его в больницу(0)

Оценки:

- 5 правильных ответов – «5»;
- 4 правильных ответа – «4»
- 3 правильных ответа – «3».