



# **ПРЕЗЕНТАЦИЯ НА ТЕМУ : « ПЕРВАЯ ПОМОЩЬ ПРИ КРОВОТЕЧЕНИИ»**

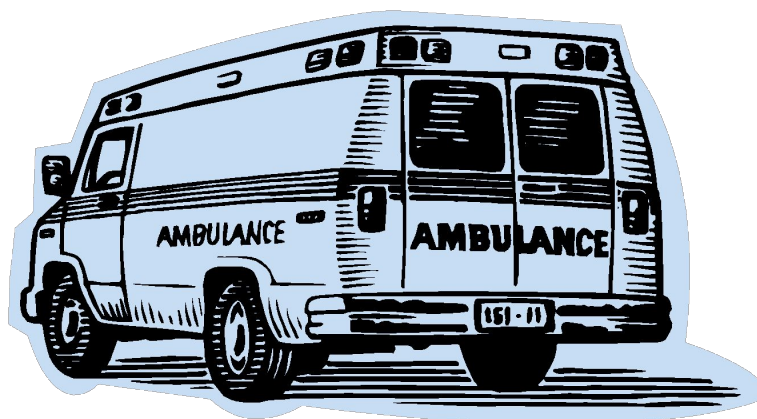
**Учитель биологии  
МБОУ «Амурская школа»  
Асанова Л.М.  
2016 год**

**КРОВОТЕЧЕНИЯ.**

**ПЕРВАЯ**

**МЕДИЦИНСКАЯ**

**ПОМОЩЬ**



# ВИДЫ КРОВОТЕЧЕНИЙ И ИХ ХАРАКТЕРИСТИКИ

**Кровотечение** – истечение крови из повреждённого кровеносного сосуда

**Наружное**

излияние крови на поверхность  
тела

**Внутреннее**

излияние крови во внутренние  
органы, полости и ткани

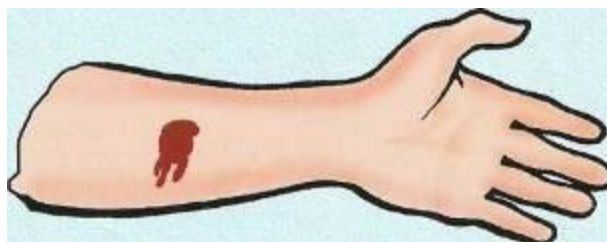


## Артериальное



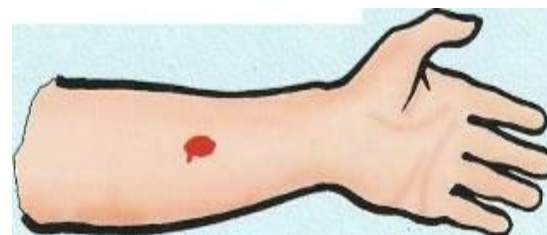
При глубоком ранении:  
кровь ярко-красного цвета,  
изливается пульсирующей  
струей

## Венозное



При поверхностном  
ранении: кровь темно-  
красного цвета. Изливается  
медленной струей

## Капиллярное



Кровь сочится по всей  
поверхности раны



# СПОСОБЫ ОСТАНОВКИ КРОВОТЕЧЕНИЙ

- пальцевое прижатие артериального сосуда несколько выше кровоточащей раны;
- наложение жгута на 3-5 см выше раны;
- наложение давящей повязки на место кровотечения;
- максимальное сгибание конечностей;
- придание возвышенного положения поврежденной конечности.



# НАЛОЖЕНИЕ ЖГУТА ПРИ АРТЕРИАЛЬНОМ КРОВОТЕЧЕНИИ



Прижать пальцем артерию выше кровотечения

На расстоянии 3-5 см выше раны вокруг конечности наложить любую чистую и мягкую материю

Растянуть жгут двумя руками в средней части. Плотно приложить жгут к конечности. Сделать оборот вокруг конечности, затем второй, третий и т.д.

Прикрепить к жгуту записку с указанием точного времени (часы и минуты) и даты наложения

Доставить пострадавшего с наложенным жгутом в медучреждение

## НЕОБХОДИМО ПОМНИТЬ!

- Более чем на 2 часа летом и 1 час зимой жгут накладывать нельзя. Через 1-2 часа его обязательно надо снять и наложить на другое место, предварительно пережав артерию пальцем.
- Нельзя накладывать жгут на голую кожу.



# НАЛОЖЕНИЕ ДАВЯЩЕЙ ПОВЯЗКИ

Обработать рану перекисью водорода или марганцовкой (2-3 крупинки  
растворить  
в стакане воды, желательно кипяченой)

Прикрыть рану стерильной салфеткой или небольшим кусочком бинта

Наложить повязку





# ИНДИВИДУАЛЬНОГО ПЕРЕВЯЗОЧНОГО ПАКЕТА

Аккуратно разорвать полиэтиленовый пакет

В правую руку взять конец бинта и, раздвинув его, развернуть до освобождения головки бинта

Левой рукой взять головку и развернуть бинт. При развёртывании бинта надо строго следить за тем, чтобы не касаться внутренней поверхности подушечек; вторую подушечку можно передвинуть на любое необходимое расстояние, чтобы закрыть выходную рану

Подушечки прибинтовать и закрепить (сделать узелок или заколоть английской булавкой) ниже места повреждения

# МАКСИМАЛЬНОЕ СГИБАНИЕ КОНЕЧНОСТИ ДЛЯ ОСТАНОВКИ КРОВОТЕЧЕНИЯ ИЗ СОСУДОВ КИСТИ, ПРЕДПЛЕЧЬЯ



На сгибательную поверхность локтевого сустава положить валик из плотно скатанной материи

Максимально согнуть руку в локтевом суставе

Прибинтовать предплечье к плечу, используя бинт или подходящую материю

# ПРИ УШИБАХ И РАСТЯЖЕНИЯХ ДЛЯ ОСТАНОВКИ КРОВОТЕЧЕНИЯ ИЗ ПОДКЛЮЧИЧНОЙ АРТЕРИИ

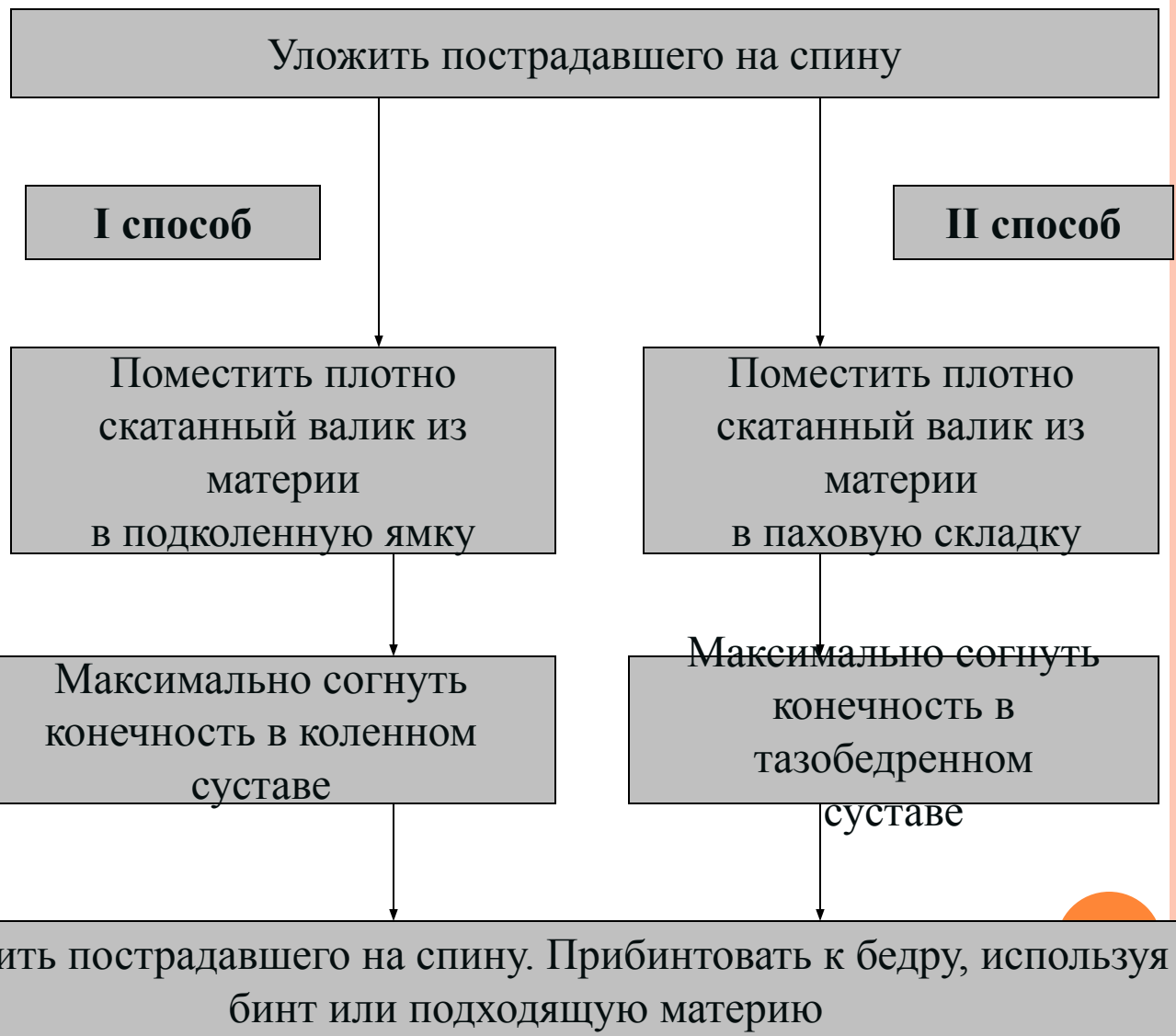
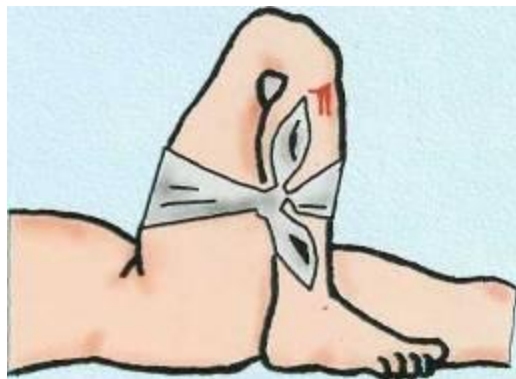
Максимально отвести назад левое и правое плечо



Отведенные плечи зафиксировать за спиной,  
используя широкий бинт или подходящую  
материю



# НИЖНЕЙ КОНЕЧНОСТИ (ГОЛЕНИ, СТОПЫ)



# ПОМОЩИ ПРИ КРОВОТЕЧЕНИИ ИЗ НОСА

Усадить больного, слегка наклонив туловище вперёд

Положить на переносицу грелку со льдом, холодной водой, лёд, завернутый в целлофановый пакет

Если после этого кровотечение не останавливается, необходимо плотно прижать крылья носа к перегородке на 5-10 мин

Если и после этого кровотечение не останавливается, рекомендуется ввести на глубину 3-4 см смоченный раствором поваренной соли (1 чайная ложка на стакан воды) кусочек ваты или марли, плотно закрывающий носовые ходы

Если носовое кровотечение не удаётся остановить в течение 30-40 мин, пострадавшего необходимо транспортировать в сидячем положении к врачу