

# Тест «Кровеносная система»

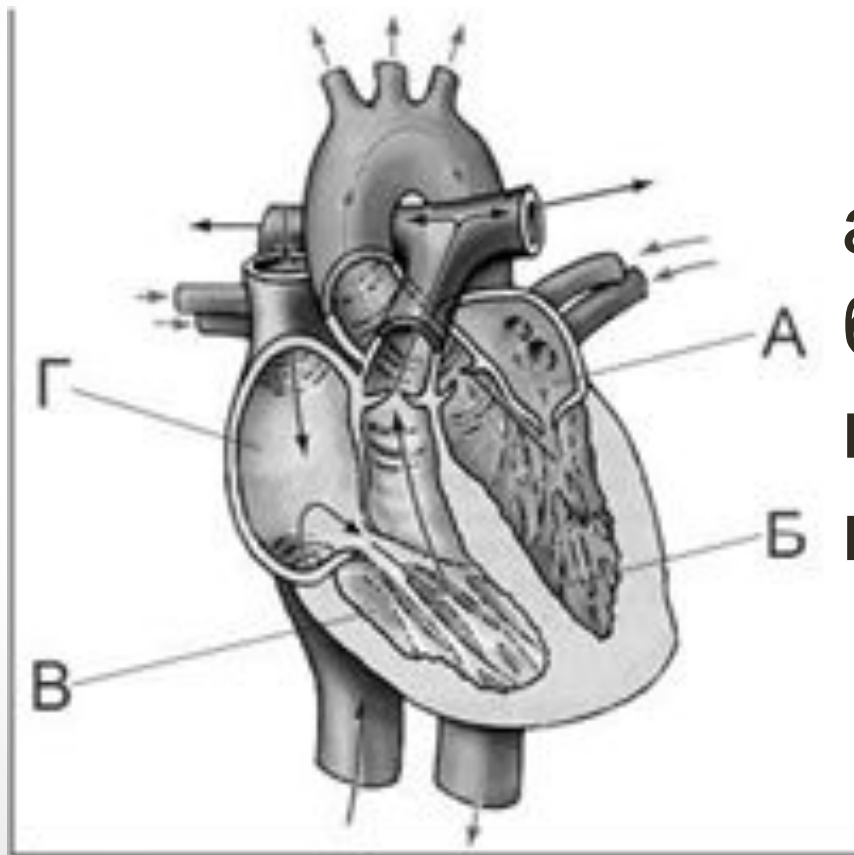
1. Стенки какой из камер сердца самые толстые?

- а) левого предсердия
- б) правого предсердия
- в) левого желудочка
- г) правого желудочка

2. Какой клапан находится между правым предсердием и правым желудочком?

- а) двухстворчатый
- б) трёхстворчатый
- в) полулунный
- г) клапан отсутствует

3. Кровь из сердечной камеры, обозначенной на рисунке буквой В, поступает в:



- а) левый желудочек
- б) правое предсердие
- в) аорту
- г) лёгочную артерию

4. Из скольких слоев клеток состоит стенка артерии?

а) 1

б) 2

в) 3

г) 4

5. С помощью какого прибора измеряют артериальное давление?

а) барометра

в) тонометра

б) спирометра

г) динамометра

6. Как называются сосуды, несущие кровь к сердцу?

а) артериолы

в) капилляры

б) вены

г) артерии

7. Какую из функций кровь не выполняет?

а) секреторную

б) гуморальную

в) выделительную

г) защитную

8. Какая из фаз сердечного цикла длится 0,4 сек?

а) сокращение предсердий

б) сокращение желудочков

в) общая пауза

г) весь сердечный цикл