

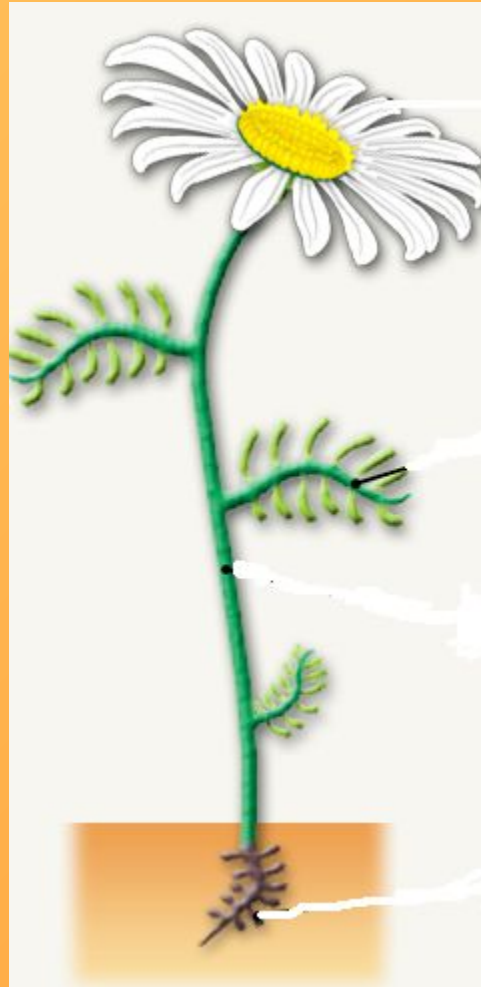
органы цветкового растения

генеративные органы

цветок

плод

семя



вегетативные органы

побег

стебель

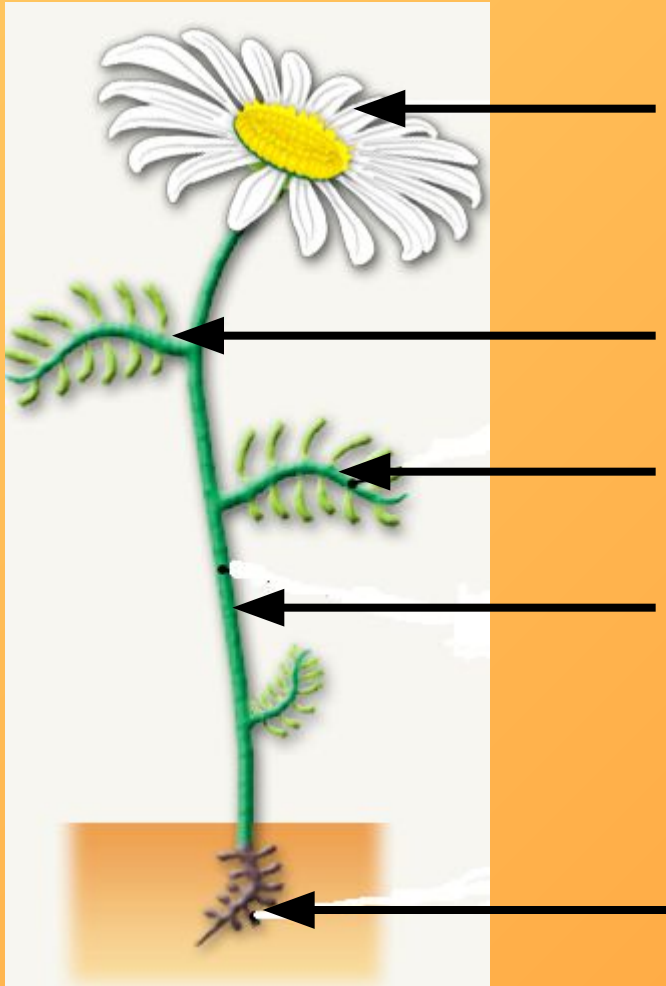
лист

почка

корень



органы цветкового растения



стебель

почка

побег

корень

цветок

лист

Генеративные
органы

Вегетативные
органы



000
000



генеративные органы цветкового растения

цветок - генеративный орган цветкового растения



цветки - рекордсмены



Раффлезия Арнольди – паразитическое растение имеющее самый крупный на Земле цветок, с резким запахом гниющего мяса.

Его цветки достигают 1 метра в диаметре, а весят 7 килограмм

цветки - рекордсмены



Самый маленький цветок у растения ряска.

Его цветки диаметром 5-6 миллиметров.

цветки - рекордсмены



В Бонне расцвёл самый большой из самых вонючих цветов. В высоту Титан Арум или Аморфофаллус Титанум (так называется это растение) вымахал под ТРИ МЕТРА, побив все зафиксированные рекорды в этой области.

Запах цветов с Суматры и впрямь издаёт омерзительный – некоторые сравнивает его с тухлой рыбой, а другие и вовсе с трупным запахом. Посему цветок Аморфофаллус Титанум чаще принято называть не официальным именем, а прозвищем – «трупный цветок». Запах этот, хотя и отталкивает людей, но привлекает насекомых.

цветки - рекордсмены

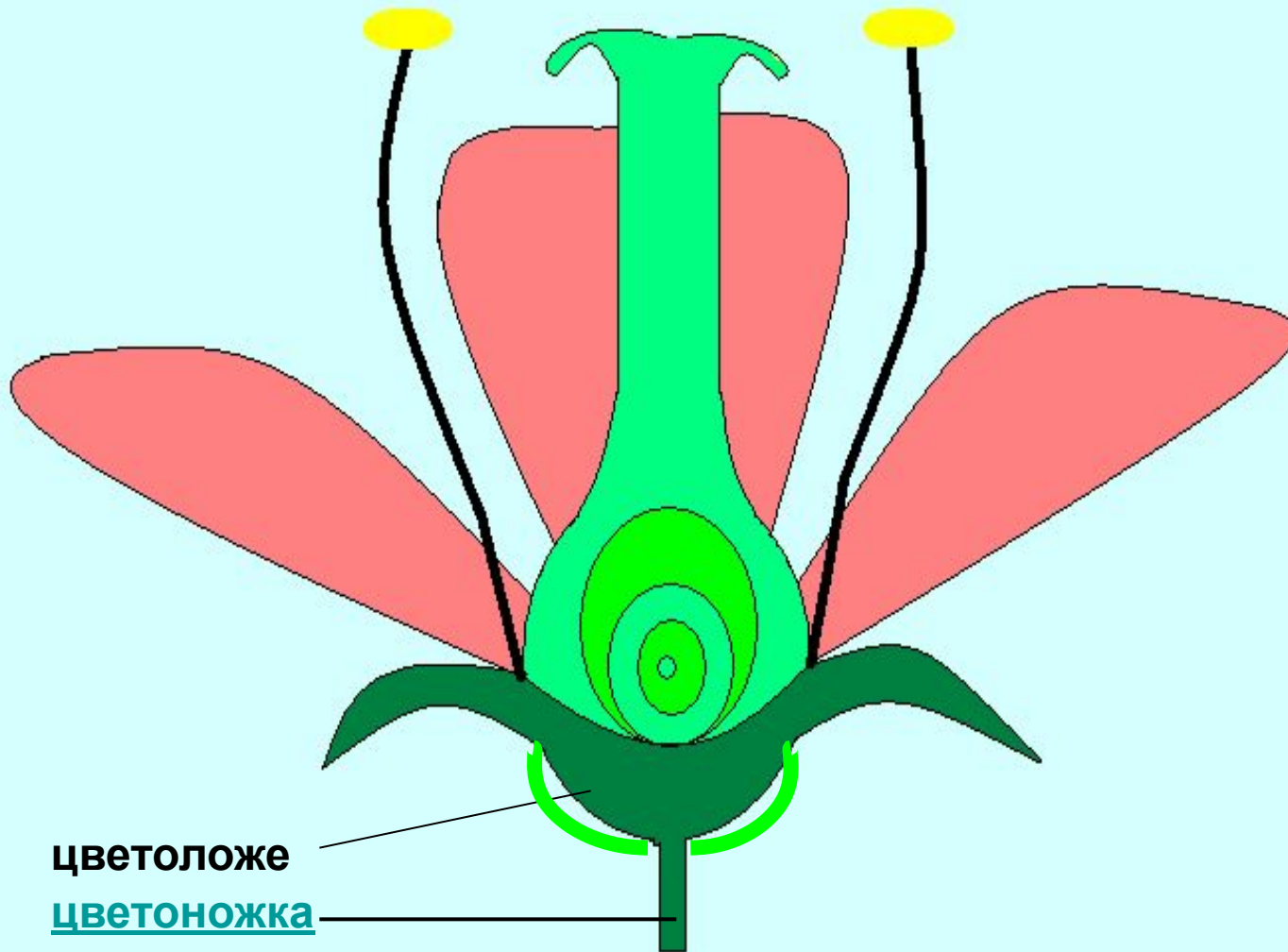


Растение-рекордсмен вырастили в университетском ботаническом саду.

Ему 15 лет, цветёт он уже во второй раз, а вымахал из луковицы весом 78 килограммов.

Цветет аморфаллус лишь пару часов

СТРОЕНИЕ ЦВЕТКА



цветоложе

цветоножка



цветок на цветоножке



сидячий цветок (без цветоножки)



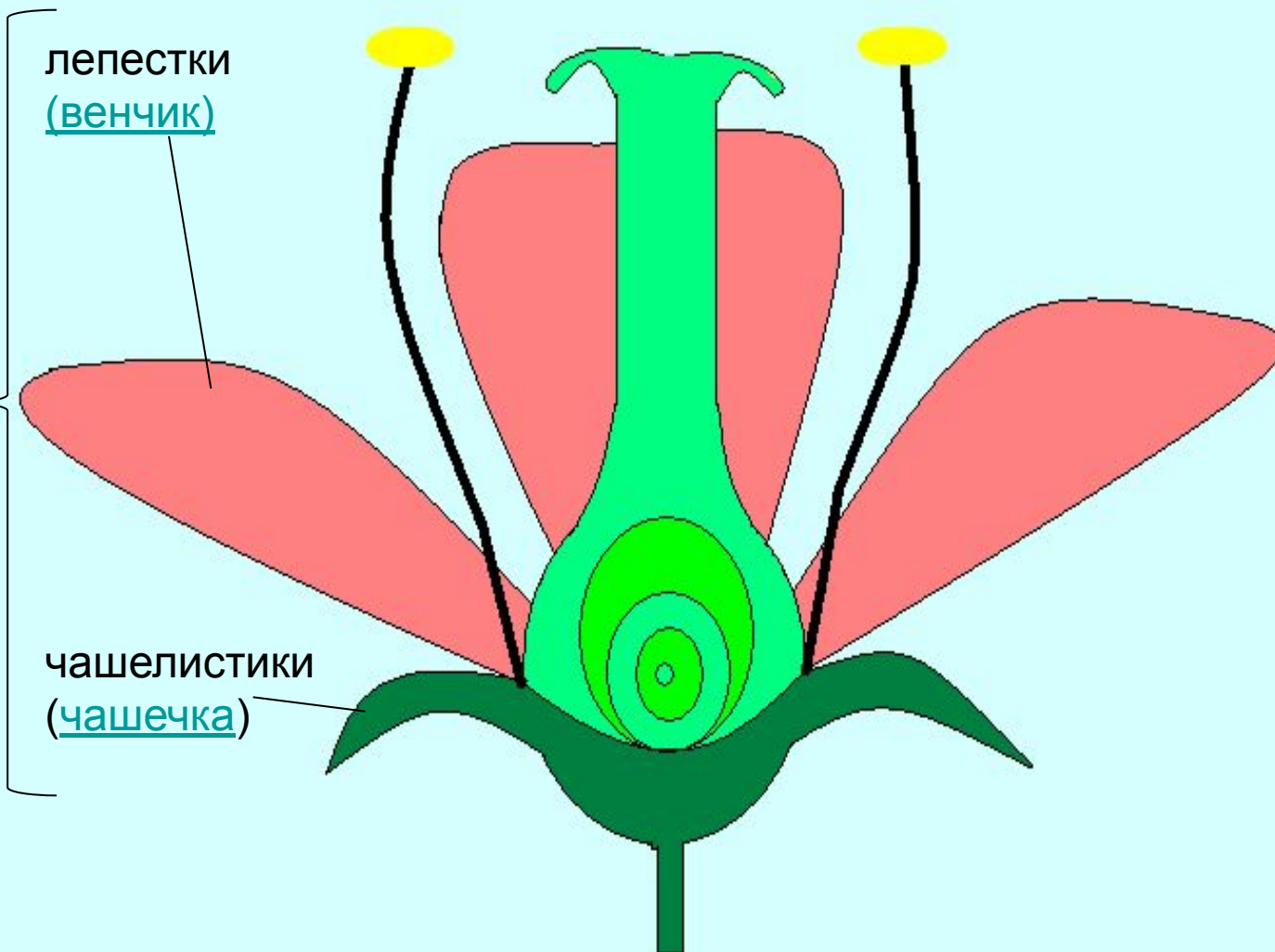
Части цветка

Околоцветник

Главные части цветка

СТРОЕНИЕ ЦВЕТКА

О
К
Л
О
Д
О
Ц
В
Е
Т
Н
И
К



Части цветка

```
graph TD; A[Части цветка] --> B[Околоцветник]; A --> C[Главные части цветка]; B --> D[Чашечка]; B --> E[Венчик]; D --- F["(Все чашелистики)"]; E --- G["(Все лепестки)"]; F --- H["- Сростнолистная"]; G --- I["- Сростнолепестный"]; F --- J["- Раздельнолистная"]; G --- K["- Раздельнолепестный"]; H --- L["B + Ч = Двойной околоцветник"]; I --- L; J --- M["B - Ч = Простой околоцветник"]; K --- M;
```

ОКОЛОЦВЕТНИК

ГЛАВНЫЕ ЧАСТИ ЦВЕТКА

Чашечка **ВЕНЧИК**

(Все чашелистики)

(Все лепестки)

- Сростнолистная

- Сростнолепестный

- Раздельнолистная

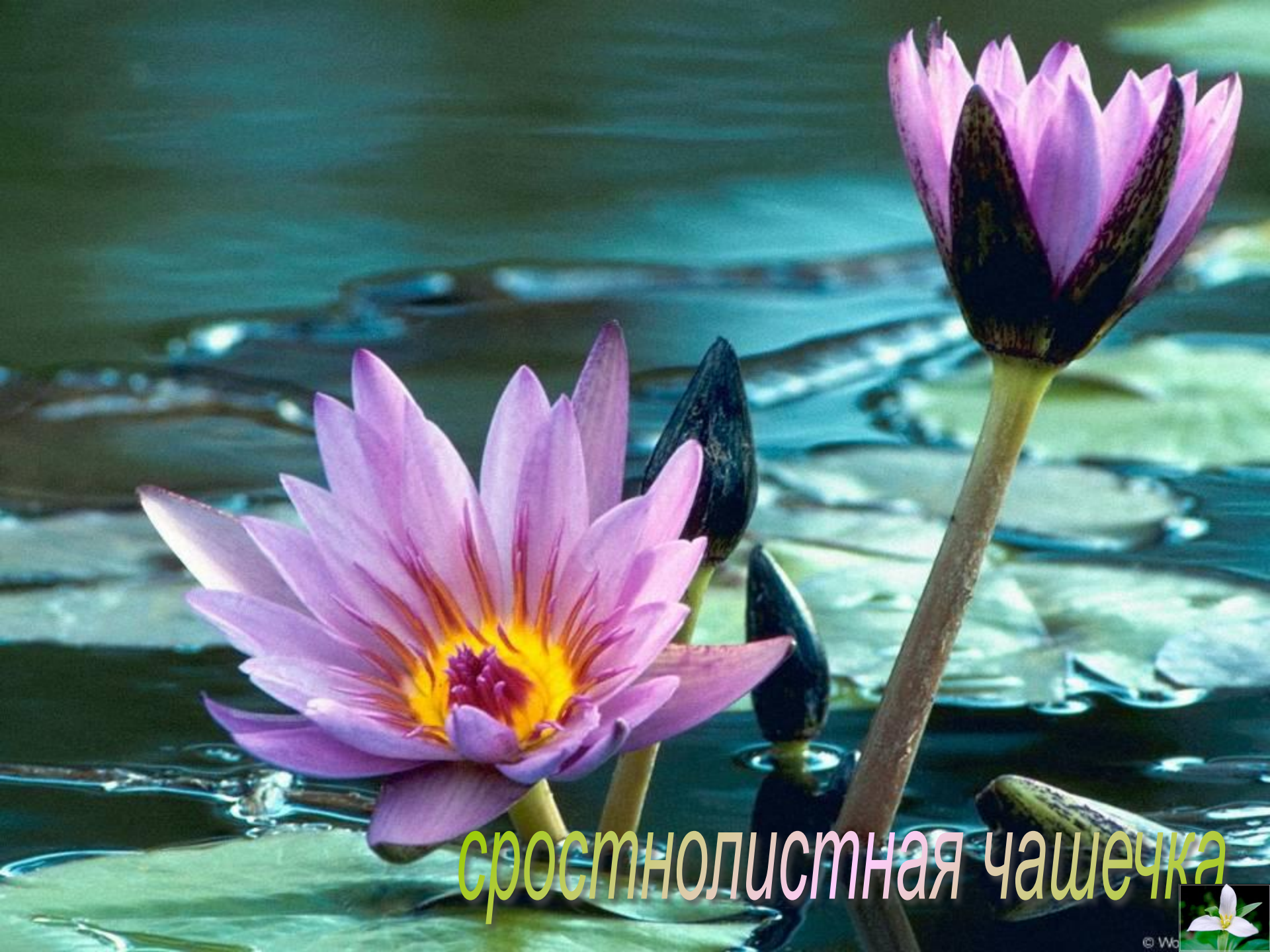
- Раздельнолепестный

B + Ч = Двойной околоцветник

B - Ч = Простой околоцветник



раздельнолиственная чашечка



сростнолистная чашечка





раздельнолепестный венчик



сростнолепестный венчик





двойной околоцветник (чашечка+венчик)



простой околоцветник (отсутствует чашечка)





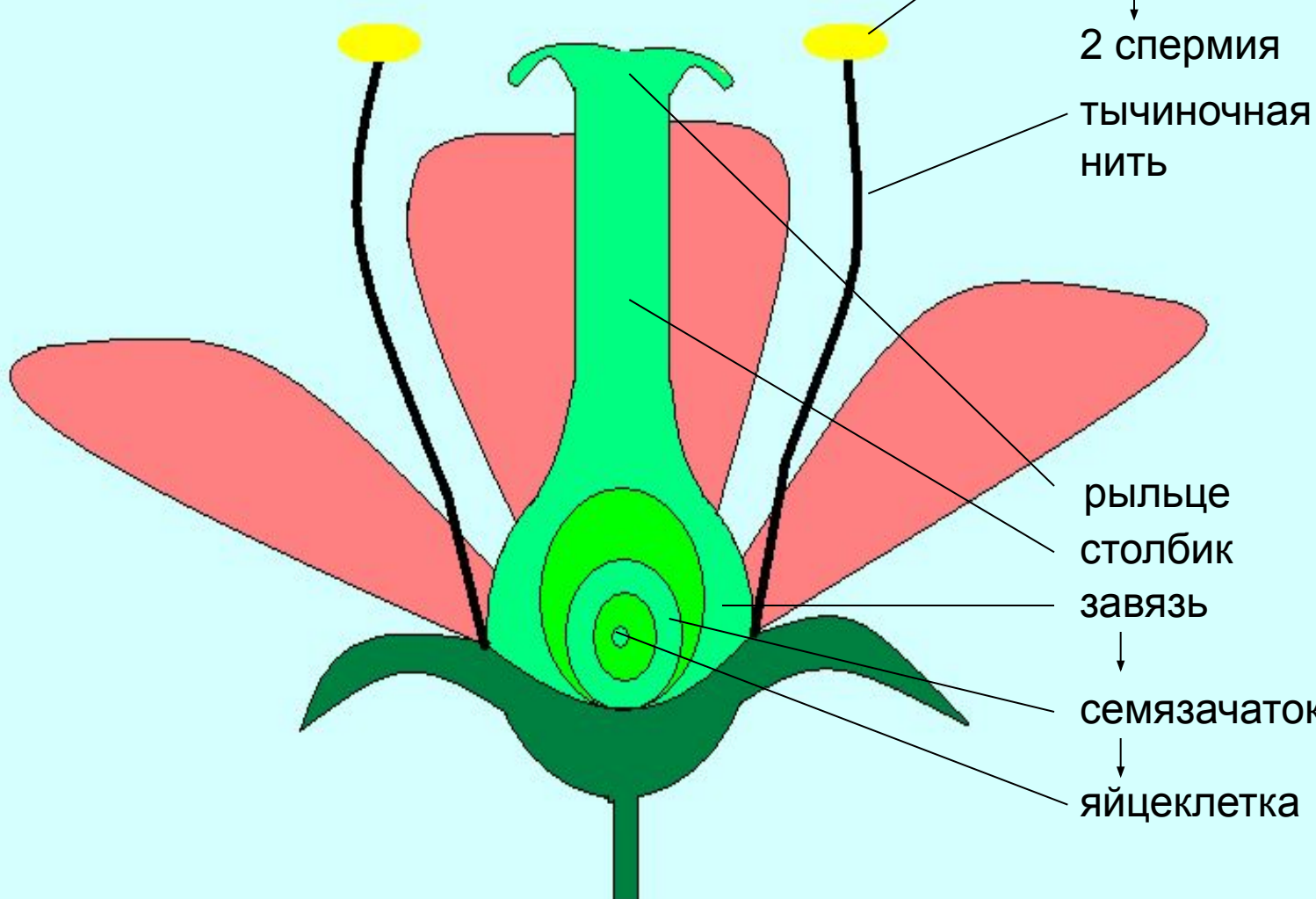
Turkey



упражнения

Тренажер строение
цветка

СТРОЕНИЕ ЦВЕТКА



Т
Ы
Ч
И
Н
К
А

П
Ш
Т
И
К

Г
Л
А
В
Н
Ы
Е

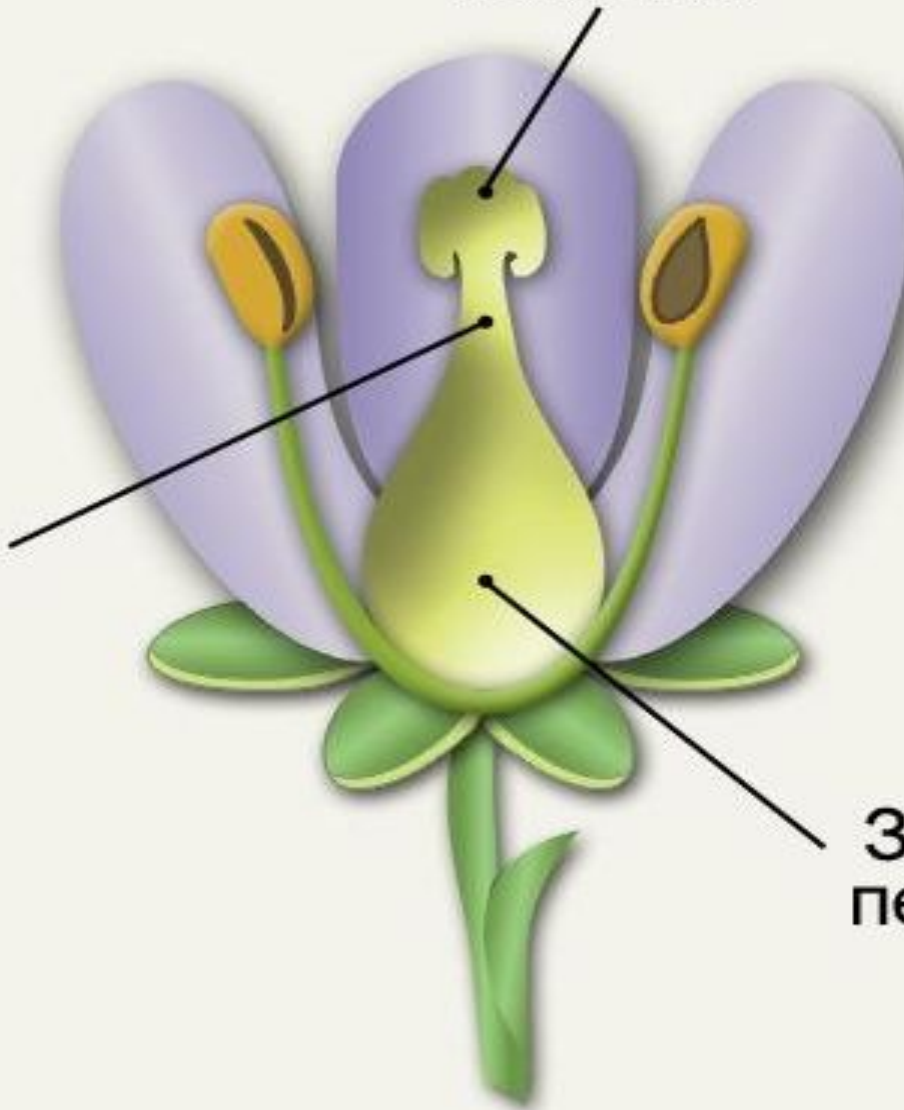
Ч
А
С
Т
И

Ц
В
Е
Т
К
А

Рыльце
пестика

Столбик
пестика

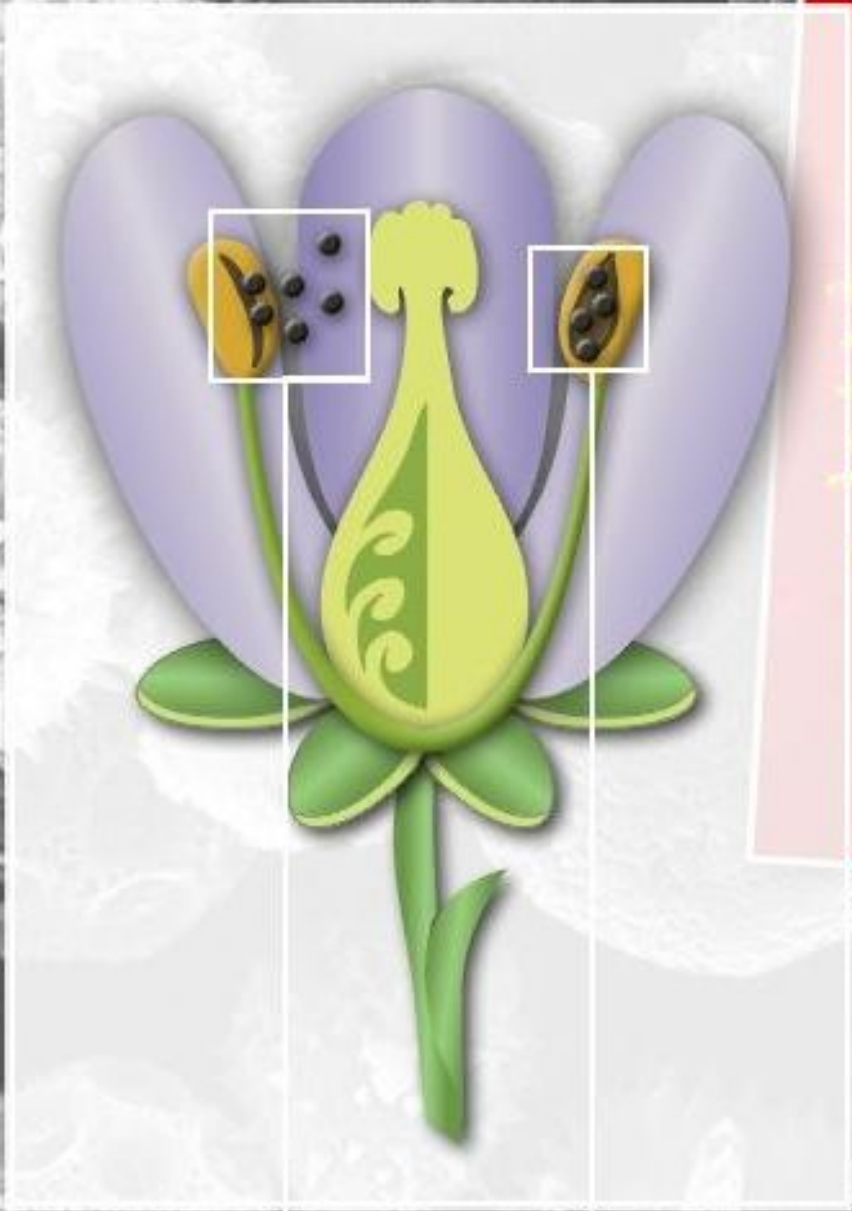
Завязь
пестика



Пыльник



Тычиночная нить



Пыльца



упражнения

Тест строение пестика

Тест пестик и тычинка



обоеполюый цветок

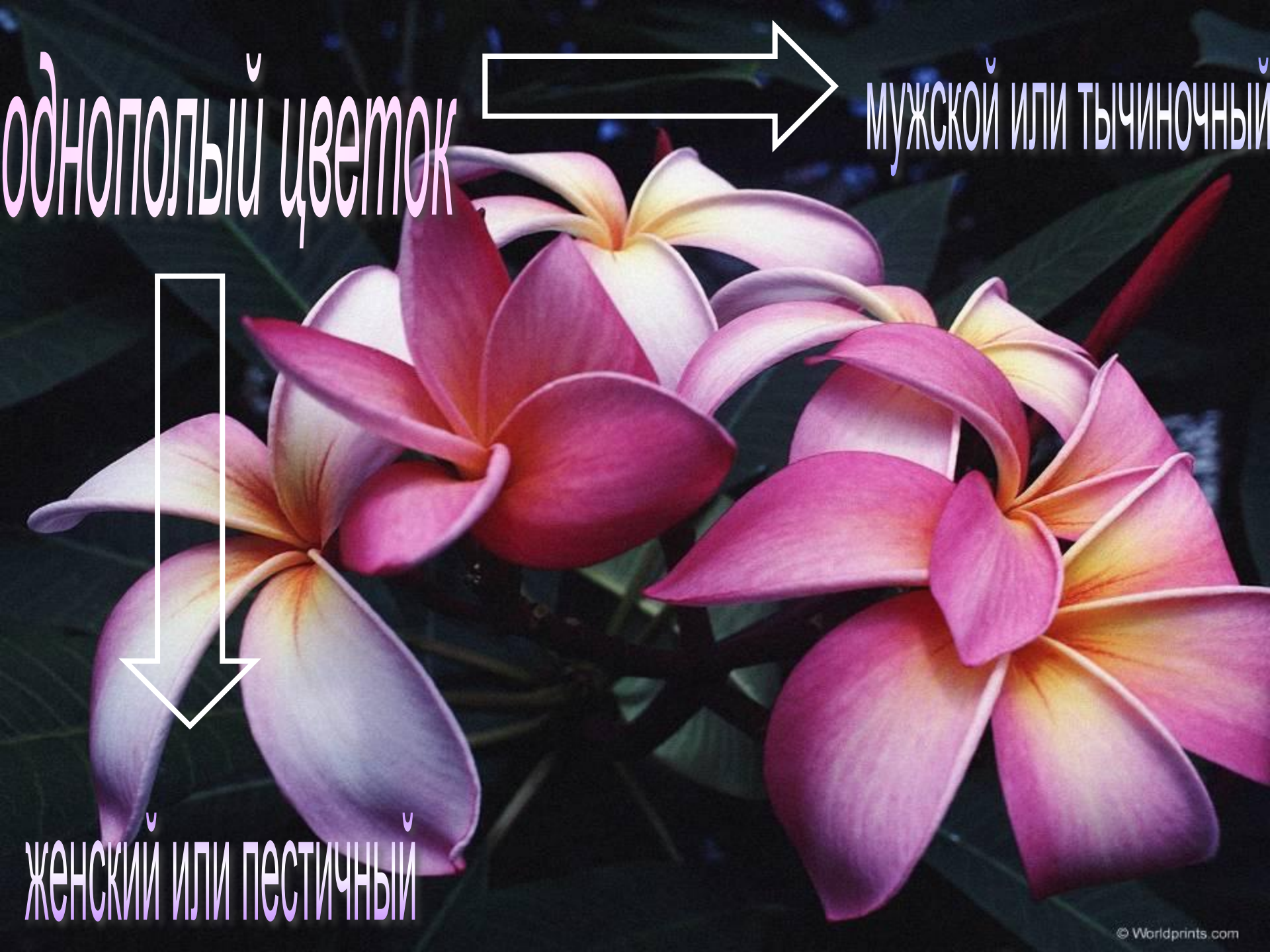
однополый цветок



мужской или тычиночный



женский или пестичный





Пестичный цветок
(женский ♀)



Тычиночный цветок
(мужской ♂)

Тополь
(мужские цветки)



Тополь
(женские цветки)



Двудомные
растения
(тополь)



*Однодомные растения
(огурец)*



Части цветка

Околоцветник

Чашечка

(Все чашелистики)

Венчик

(Все лепестки)

- Сросснолистная

- Сроснолепестный

- Раздельнолистная

- Раздельнолепестный

$V + Ч =$ Двойной околоцветник

$V - Ч =$ Простой околоцветник

Главные части цветка

Пестик

→ рыльце

→ столбик

→ завязь

→ семязачаток

→ яйцеклетка

Тычинка

→ тычиночная

нить

→ пыльник

→ пыльца

→ два спермия

Обоеполый цветок

###

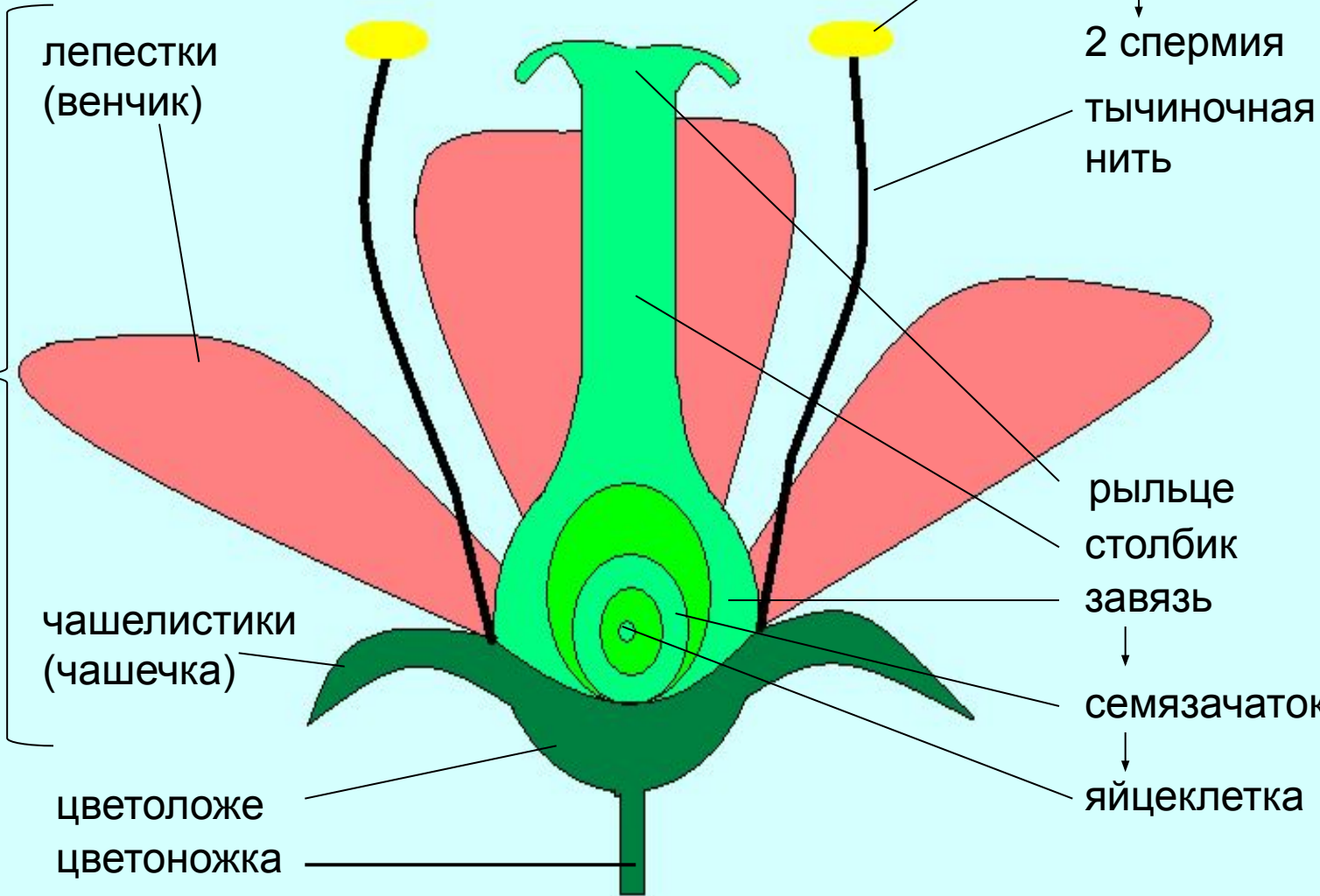
Однополый цветок

Пестичный цветок

Тычиночный цветок

СТРОЕНИЕ ЦВЕТКА

О
К
О
Л
О
Ц
В
Е
Т
Н
И
К



Т
Ы
Ч
И
Н
К
А

П
Е
С
Т
И
К

Г
Л
А
В
Н
Ы
Е
Ч
А
С
Т
И
Ц
В
Е
Т
К
А

упражнения

Тест строение цветка

Тренинг строение
цветка
Тест пестик

Тест пестик и
тычинка