

БОТАНИКА С ОСНОВАМИ ФИЗИОЛОГИИ РАСТЕНИЙ

# ***ПОБЕГ И ЕГО ЧАСТИ. ПОЧКА***



**Климанова Е.М.**

# ***ПОБЕГ И ЕГО ЧАСТИ. ПОЧКА***

1. Побег и его части.
2. Почка, строение, виды, значение.
3. Функции побега.

# ПОБЕГ И ЕГО ЧАСТИ

*Побег* – это основной надземный орган высшего растения, обладающий способностью к открытому росту до тех пор, пока сохраняется верхушечная меристема.

СТЕБЕЛЬ



ЛИСТЬЯ



ПОЧКИ



ПОБЕГ



**СТЕБЕЛЬ** – это осевая часть побега, на которой располагаются боковые части побега – **ЛИСТЬЯ**

**УЗЕЛ** – участок стебля, от которого отходит лист (или листья)

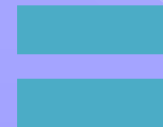
**МЕЖДОУЗЛИЯ** – участки стебля между соседними узлами

**ПАЗУХА ЛИСТА** – угол между листом и расположенным выше междоузлием

МЕЖДО-  
УЗЛИЕ



УЗЕЛ,  
ЛИСТ,  
ПОЧКА



МЕТАМЕ  
Р



На месте опавшего листа на веточке образуется **рубец** — лиственной след.

# ПОЧКА: СТРОЕНИЕ, ВИДЫ, ЗНАЧЕНИЕ

**ПОЧКА** – зачаточный,  
еще не развившийся побег

## ПОЧКИ

### вегетативные

дают начало вегетативным побегам  
(не имеющим генеративных органов)

### вегетативно-генеративные

помимо вегетативных метамеров, дают начало соцветию или цветку

### генеративные

дают начало цветкам и соцветиям; цветочная почка, из которой развивается отдельный цветок – **бутон**

# •ПОЧКИ

•ВЕГЕТАТИВНЫЕ

•(листовые)

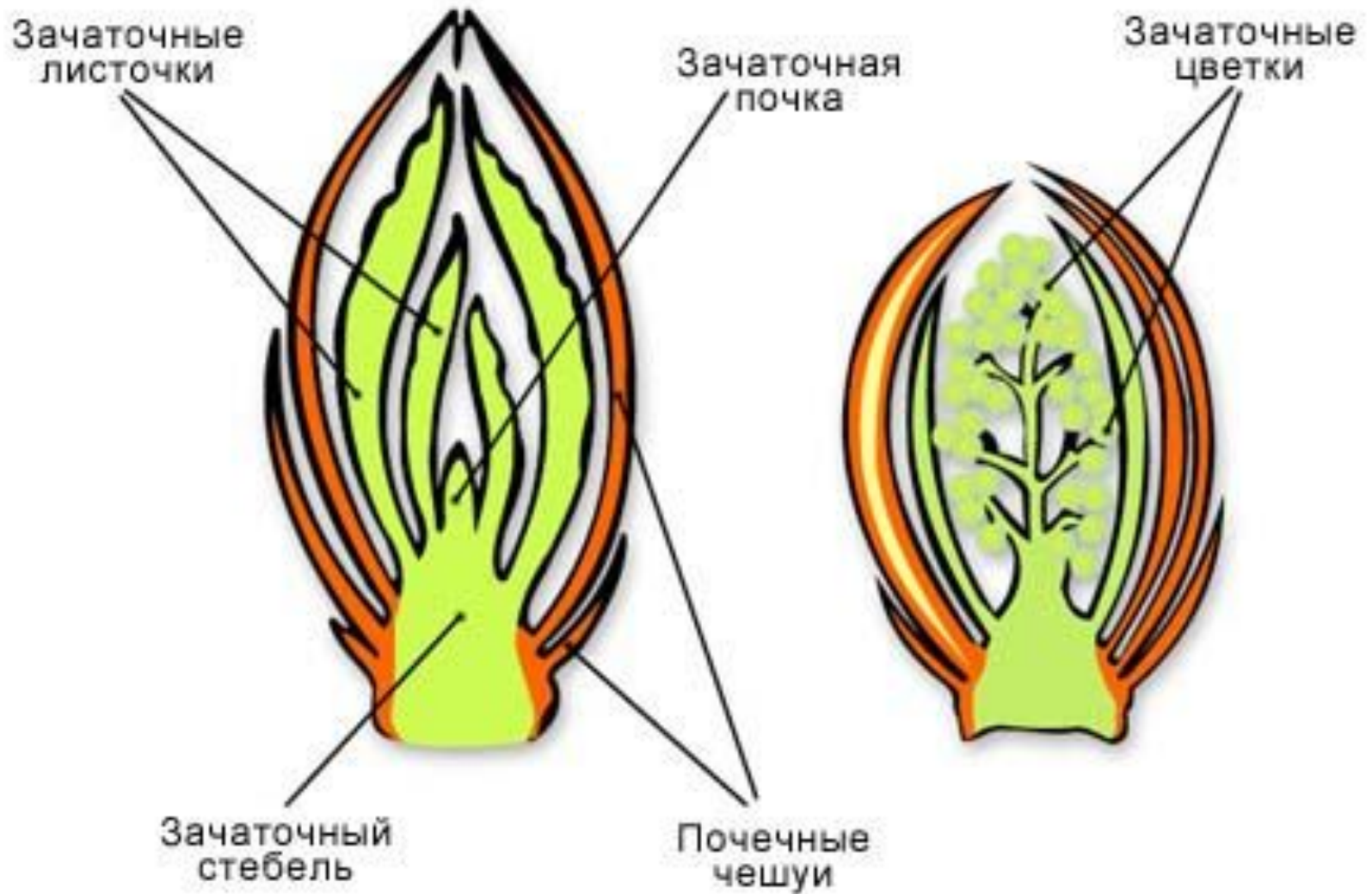
•ГЕНЕРАТИВНЫЕ

•(цветковые)





# СТРОЕНИЕ ПОЧКИ



# **ПОЧКИ**

## **ЗАКРЫТЫЕ**

**оказаны специализированными почечными чешуями, являющимися видоизмененными листьями**

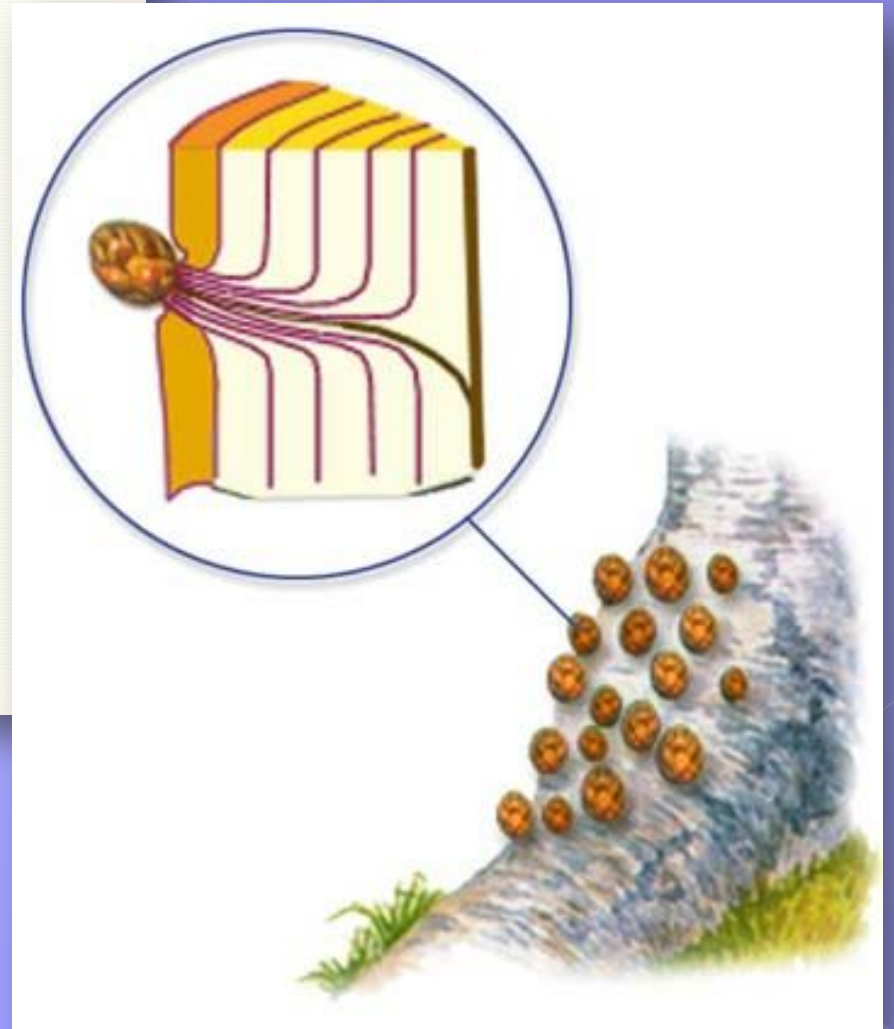
**Ива серебристая,  
дуб черешчатый**

## **ОТКРЫТЫЕ**

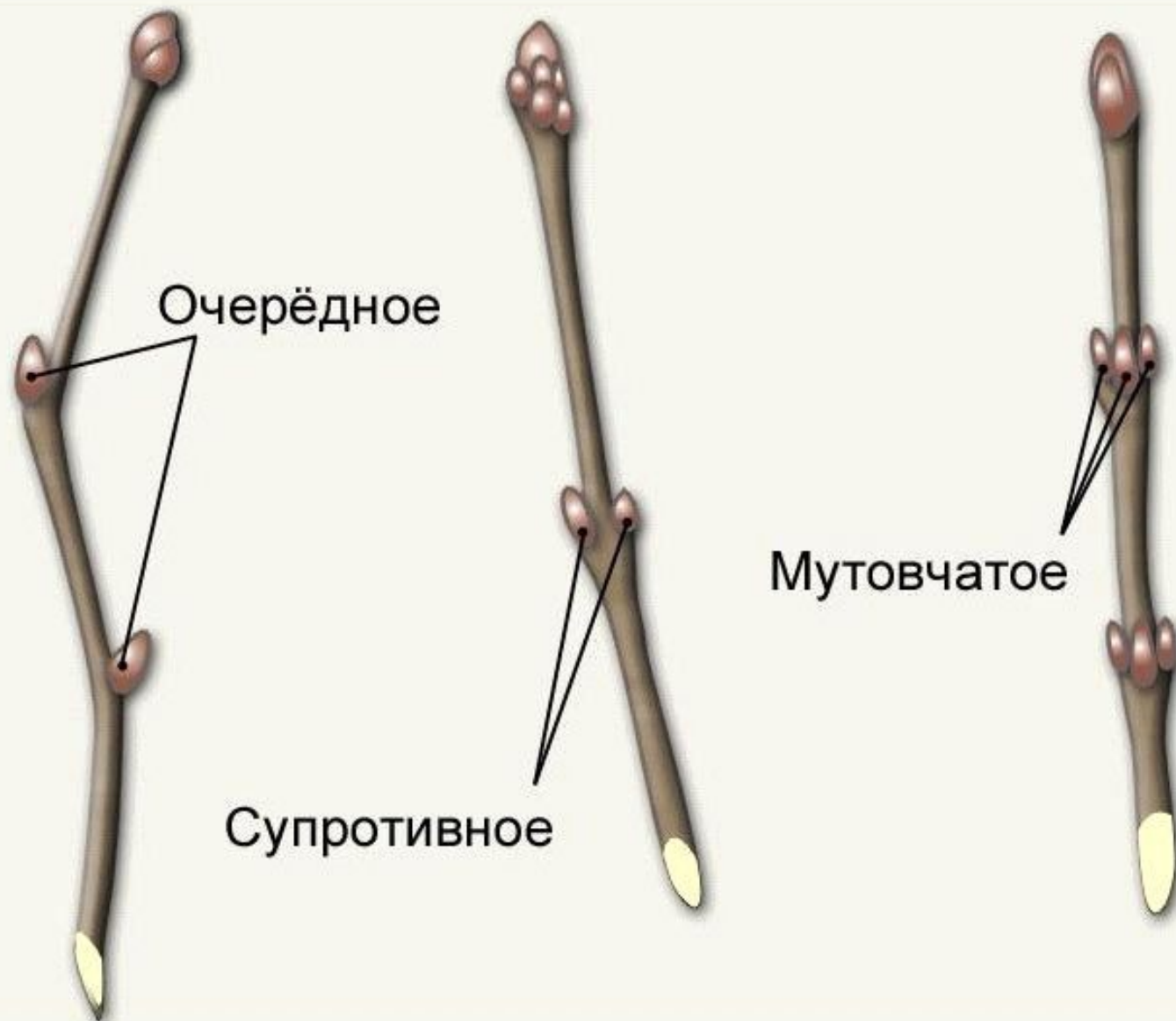
**не имеют специализированных почечных чешуй**

**Настурция, клевер**





# РАСПОЛОЖЕНИЕ ПОЧЕК НА ПОБЕГЕ



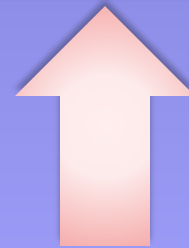
**ПОЧКА** – зачаточный,  
еще не развившийся побег



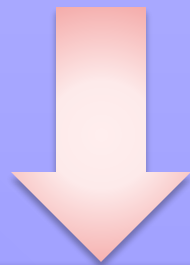
## **ЭТАПЫ РАЗВИТИЯ ПОБЕГА**

1. Опадание почечных чешуй.
2. Деление клеток **конуса нарастания** (меристема).
3. Образование новых участков стебля с листьями и почками.
4. Формирование покровной, основной, механической и проводящей тканей нового побега.

Спороносные побеги (в том числе цветки) несут репродуктивные органы и отвечают за размножение



## ***ФУНКЦИИ ПОБЕГА***



Воздушное питание растений