

A close-up photograph of a ladybug on a white flower. The ladybug is red with black spots and is positioned on the stem of the flower. The flower has many small, white, tubular petals. The background is a soft, out-of-focus green and blue, suggesting a natural outdoor setting.

УРОК БИОЛОГИИ

5 КЛАСС

# ОРГАНИЗМЕННАЯ СРЕДА ОБИТАНИЯ

АВТОР: УЧИТЕЛЬ БИОЛОГИИ

ФАДЕЕВА Ю.В.

МБОУ «Лесновская средняя школа»

# Цель:

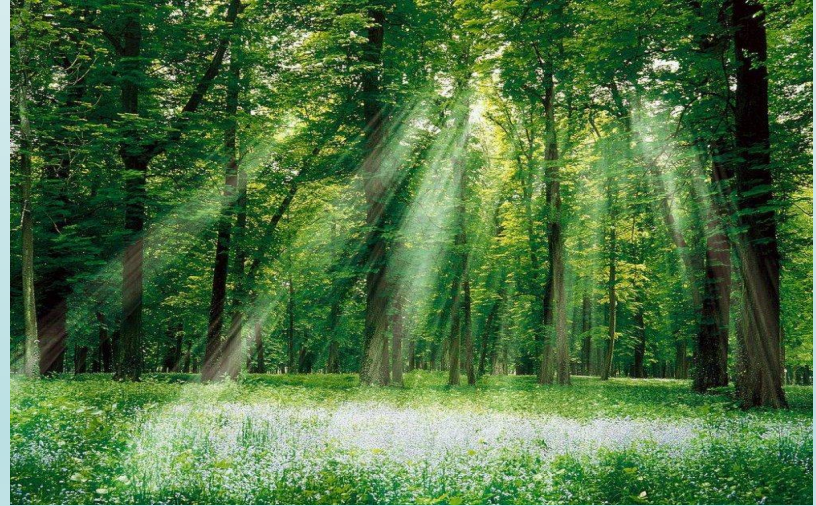
- Изучить особенности организменной среды обитания;
- Углубить знания о средах обитания живых организмов;
- Научить выявлять приспособления к данной среде;
- Развивать навык поиска информации;
- Воспитывать бережное отношение к природе.



Давайте  
повторим

!

# ОПРЕДЕЛИТЕ СРЕДУ ОБИТАНИЯ



# НАЗЕМНО-ВОЗДУШНАЯ

- Много света
- Большое количество воздуха
- Резкие перепады температур
- Резкие перепады влажности



# ВОДНАЯ СРЕДА

- Мало кислорода
- Мало света
- Нет резких перепадов температур

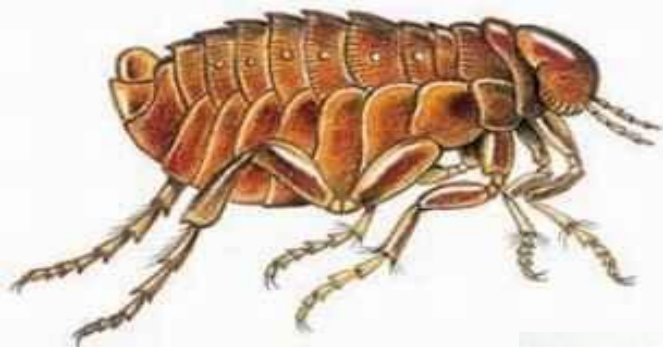


# ПОЧВЕННАЯ

- Мало кислорода
- Нет света
- Нет резких перепадов температуры и влажности



# Какую среду обитания занимают блохи, вши, глисты?



**блох  
и**



**ВШИ**



**ГЛИСТЫ**



**Тема урока:**

**Организменная среда  
обитания**

**Организменная среда обитания** – среда, образуемая самими живыми организмами, в которой обитают другие организмы. Средой жизни является **тело** живого организма.



# Особенности организменной среды обитания



1. Учебник – с. 28

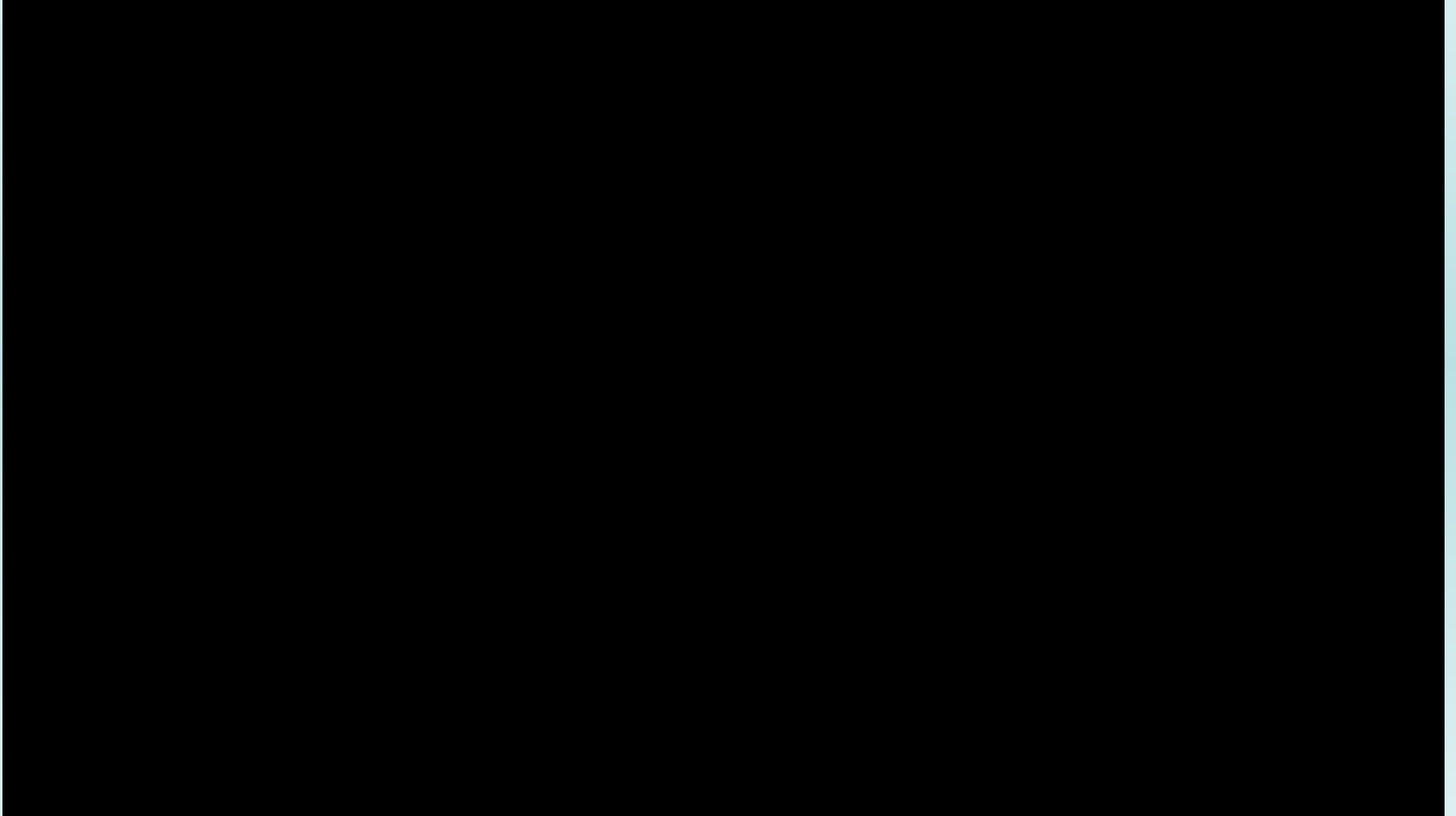
2. Таблица

**«Характеристика  
организменной среды обитания»**

# **Характеристика организменной среды обитания**

- 1. Относительно постоянные условия для существования: температура, влажность, содержание минеральных и органических веществ.**
- 2. Обилие пищи.**
- 3. Защита от внешних врагов.**
- 4. Защищённость от неблагоприятных внешних факторов.**
- 5. Активное сопротивление организма хозяина.**

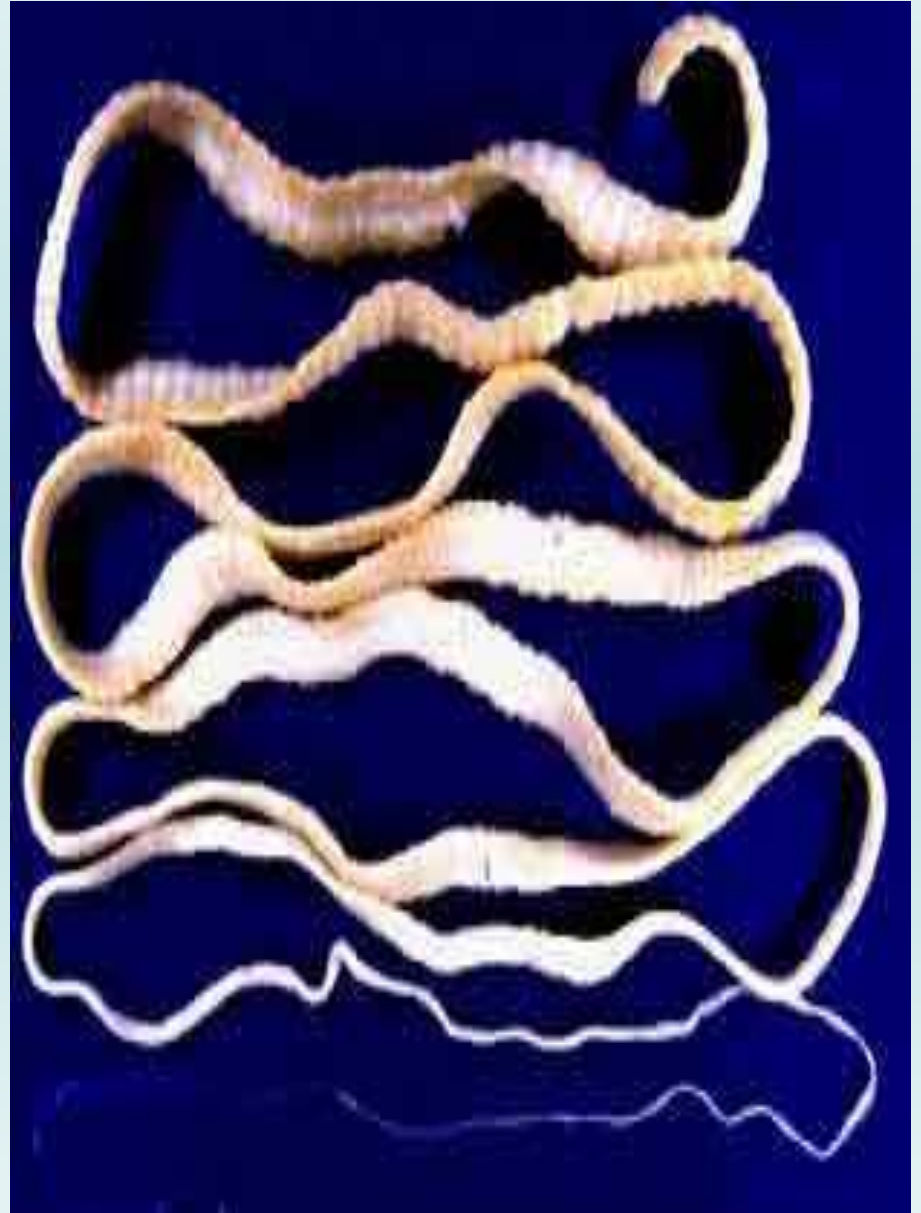
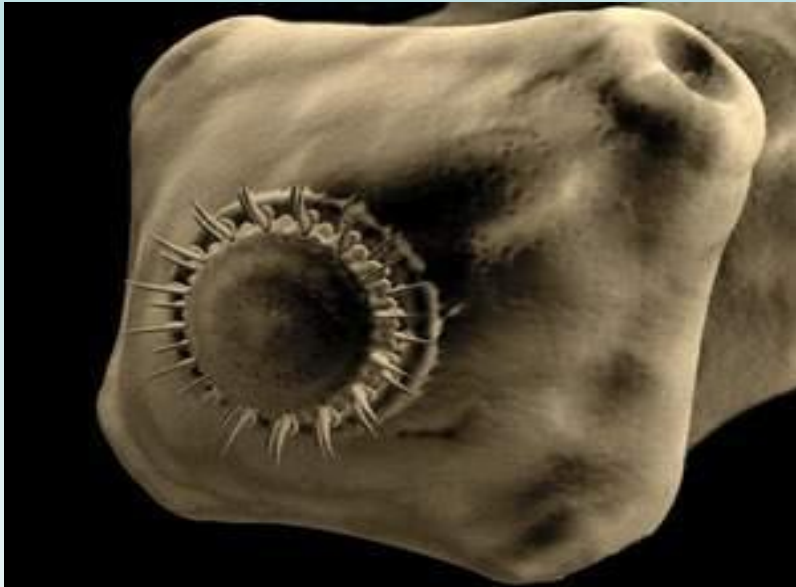
# Паразитизм



# **Приспособления к паразитическому образу жизни:**

- Появляются органы прикрепления к телу хозяина: присоски, крючки**
- Изменяется и упрощается форма тела**
- Высокая плодовитость**
- Отсутствуют органы передвижения и органы чувств**

# Паразитические ленточные черви



# Правила, которые нужно соблюдать!



**Мыть фрукты и овощи**



**Мыть руки с мылом**



**Не пользоваться чужим расческами**



**Ходить в лес только в специальной одежде. После посещения леса внимательно осмотреть себя.**



# Повилика



**Обвивается вокруг растений, высасывает воду с растворенными в ней питательными веществами, тем самым ослабляет его, задерживает рост и развитие у растений-хозяев.**

# Раффлезия



**Это удивительное растение (растет в Малайзии, в джунглях). У него нет ни листьев, ни стебля, а один только цветок. Да еще какой цветок! Вес этого цветочка достигает 6-7 килограммов, диаметр до 1 метра.**

# РЕФЛЕКСИЯ

- СЕГОДНЯ Я УЗНАЛ...
- БЫЛО ТРУДНО...
- МНЕ ПОНРАВИЛОСЬ...
- МЕНЯ УДИВИЛО...
- ХОЧУ УЗНАТЬ...

# Домашнее задание

**§ 9, с.28-29; повторить § 7-8**

**Творческое задание (по выбору)**

- Составить 1-2 задачи на определение среды обитания, где будут указаны особенности жизни и поведения животных, строения их тела.**