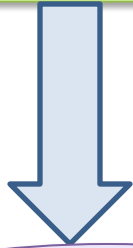




Разработала учитель
биологии:
Гришунина Ж.В.

Отдел Покрывтосеменные



*Класс
Двудольные*



*Класс
Однодольные*



Тема урока:

Отличительные признаки двудольных и
однодольных растений

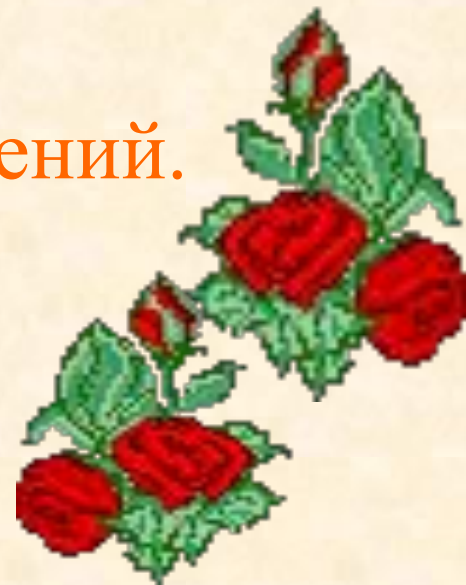


Цель: познакомиться с многообразием

. ДОКРЫТОСЕМЕННЫХ растений;

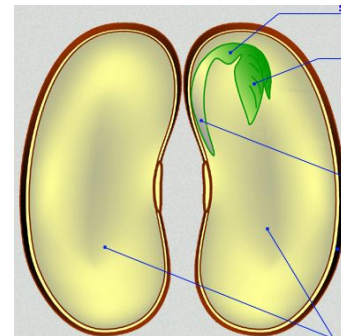
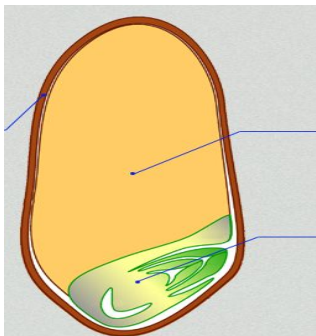
ВЫЯВИТЬ *ОТЛИЧИТЕЛЬНЫЕ* признаки

. двудольных и *. однодольных* растений.



ОДНОДОЛЬНЫЕ ДВУДОЛЬНЫЕ

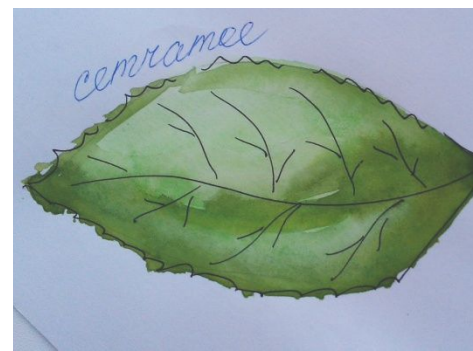
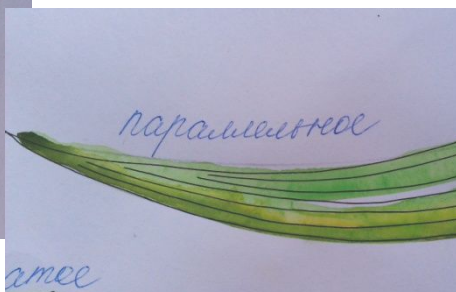
Строение семени



Корневая система



Жилкование листьев





*Определи к какому классу принадлежат
данные растения*

Определи к какому классу принадлежит
данное растение



*Определи к какому классу принадлежат
данные растения*



ландыш



Астра



Тысячелистник

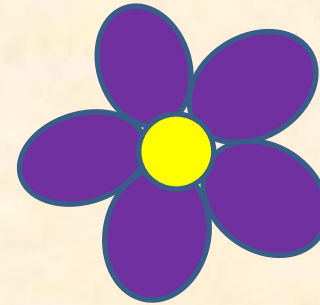
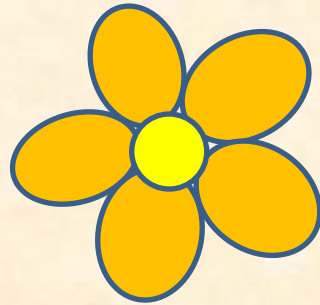
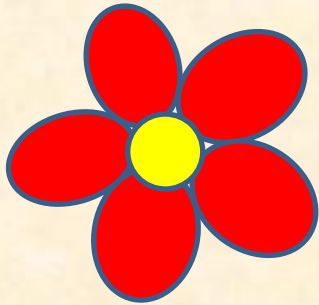


Пшеница

*Определи к какому классу принадлежат
данные растения*

- *Понравился ли тебе урок?*
- *Интересно ли тебе было на уроке?*
- *Понятными ли для тебя были все действия на уроке?*
- *Узнал ли ты что-то новое на уроке?*





- **Красный цветок – урок понравился, мне все понятно**
- **Желтый цветок – урок более понравился, немножко непонятно**
- **Фиолетовый цветок – урок не понравился**

Список используемых

ИСТОЧНИКОВ :

- <http://petkun.ucoz.ru/publ/pol...>
- forum.plantarium.ru
- refoteka.ru