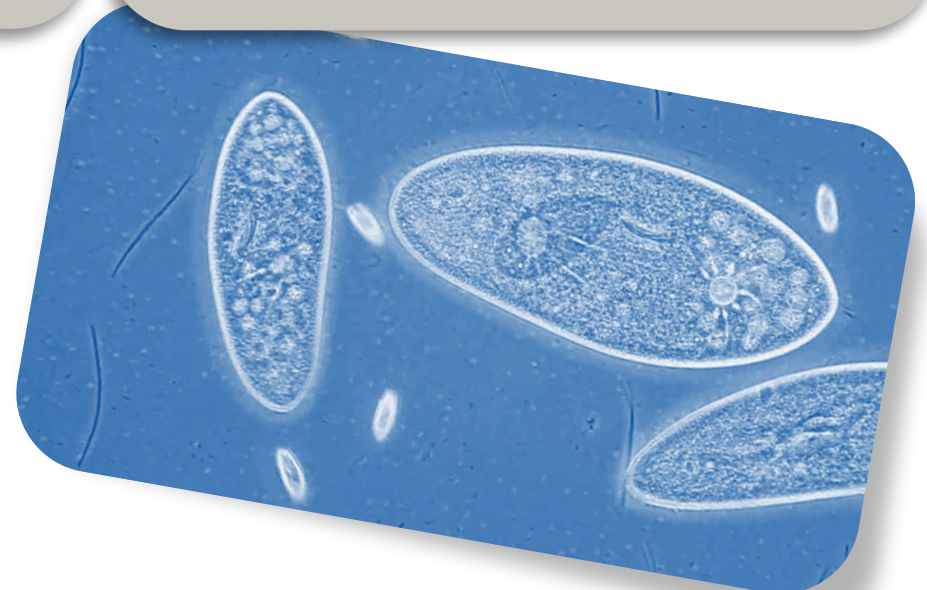
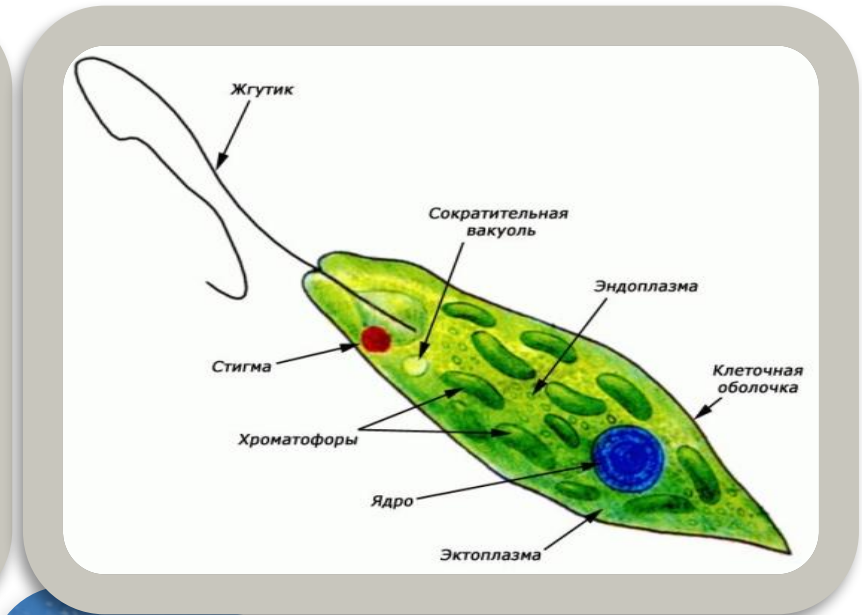
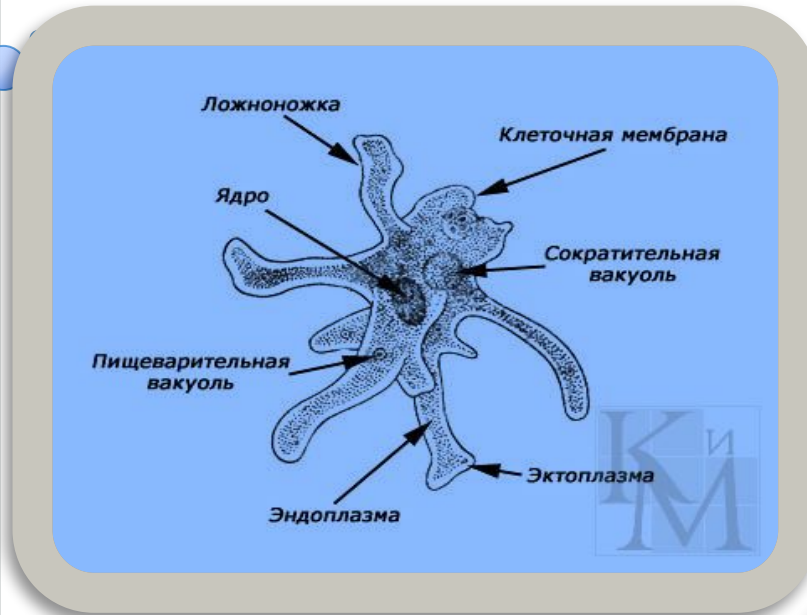


«Простейшие»

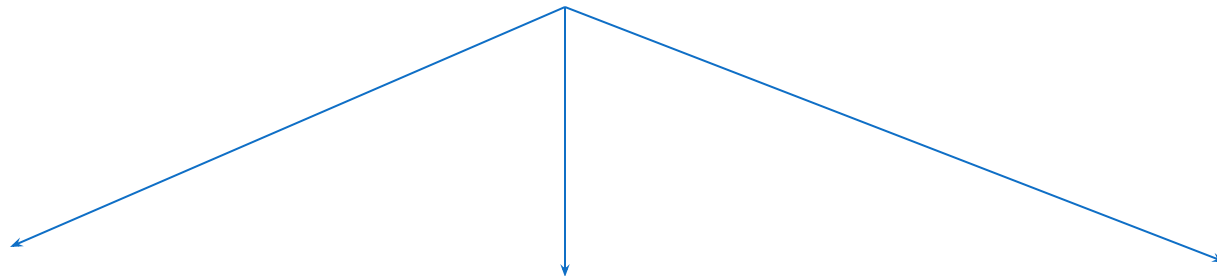


Выполнила:учитель биологии
Гаджиева Б. А.

Характерные признаки простейших

- **Микроскопические размеры**
- **Одноклеточные.**
- **Передвигаются с помощью ложноножек, жгутиков или ресничек.**
- **Имеют разнообразную форму и симметрию**

Подцарство Простейшие



Класс

Саркодовые



Класс

Жгутиконосцы

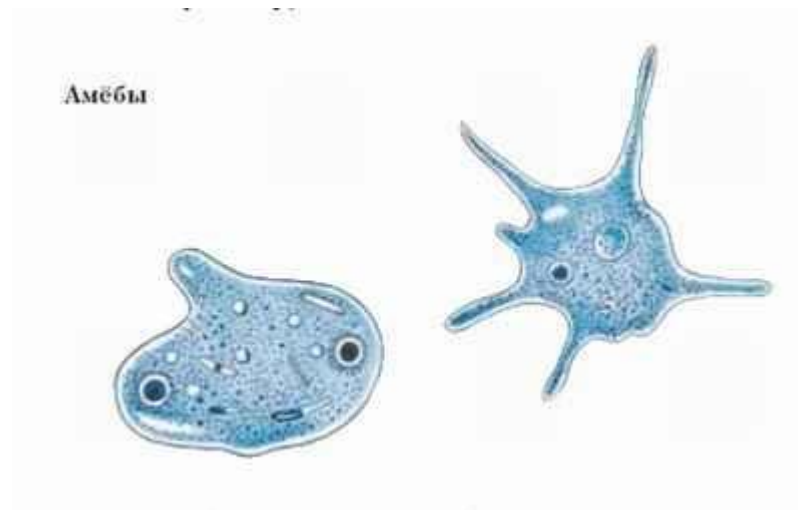


Тип

Инфузории



Класс Саркодовые



Амеба обыкновенная

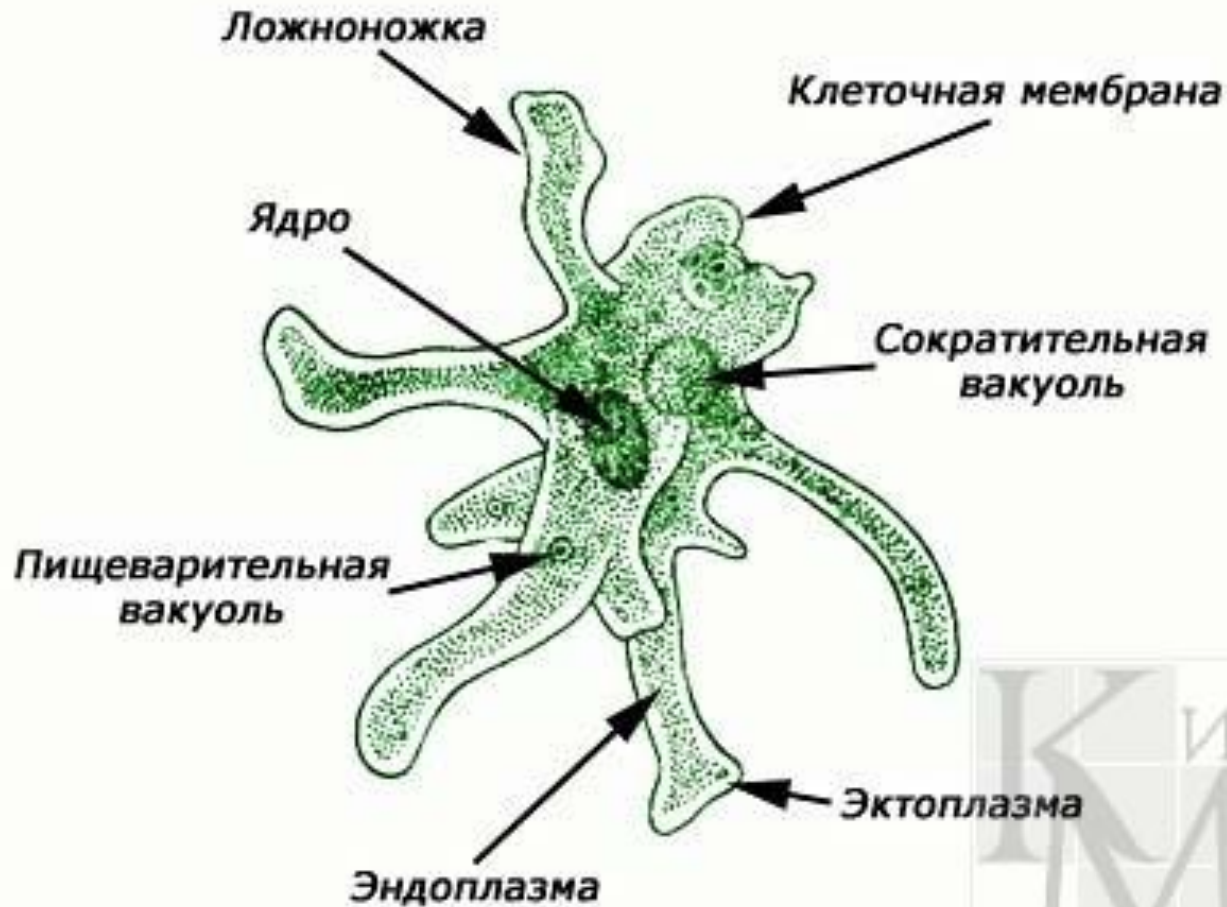


«Амеба» в переводе с латинского означает "изменчивая".

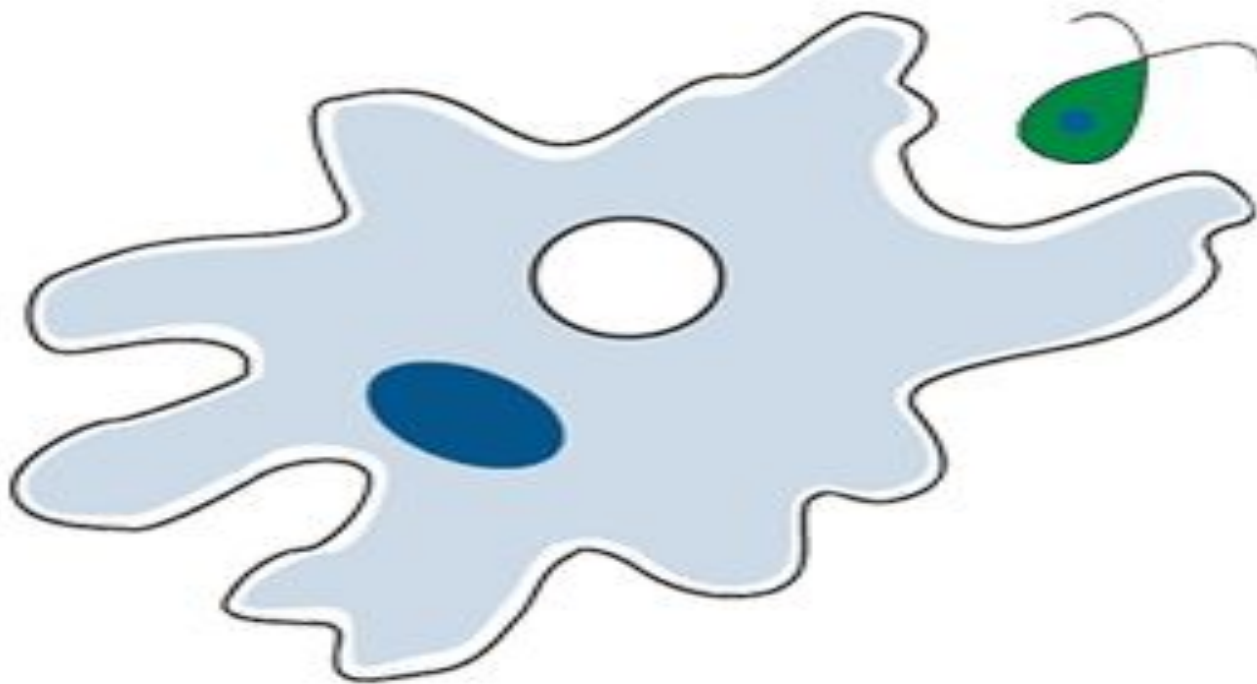
Встречается на дне прудов с загрязненной водой.

Похожа на маленький, студенистый комочек, который постоянно меняет свою форму

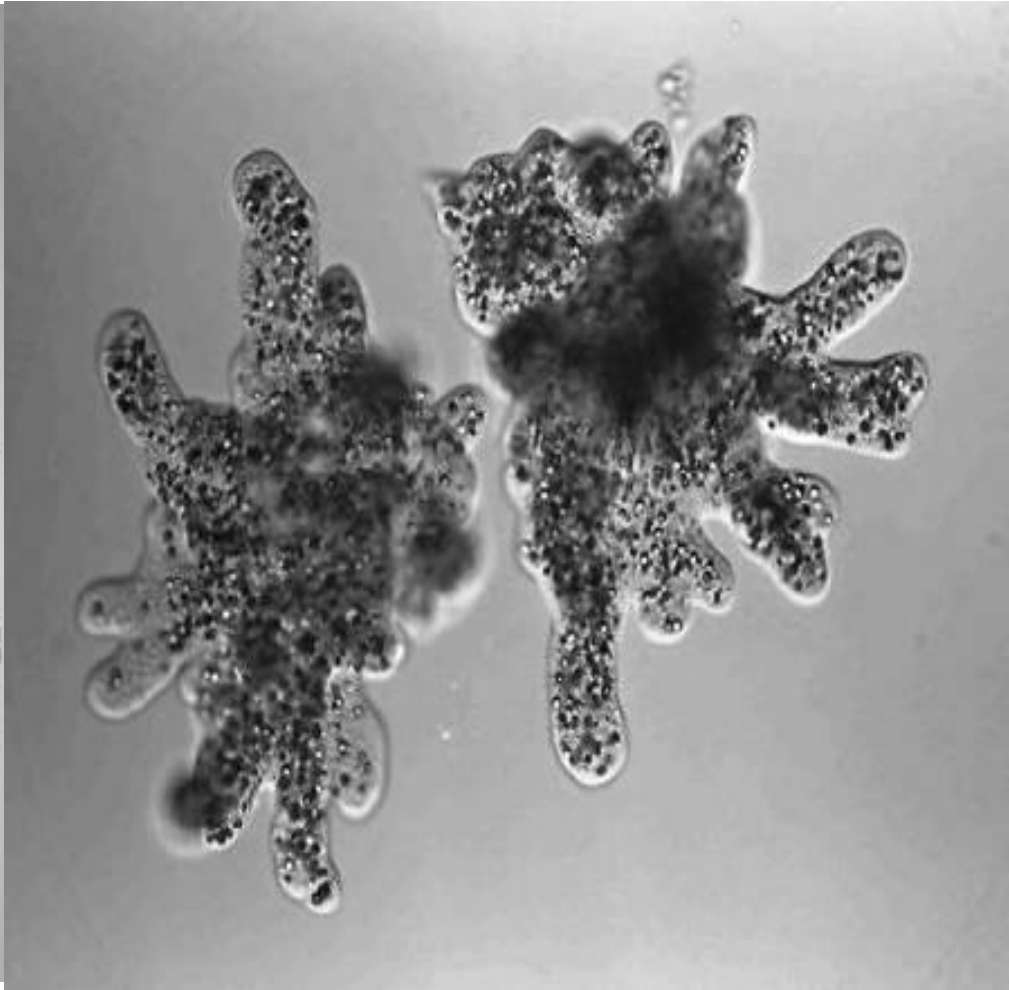
Строение амебы



Питание амебы



Размножение



Образование цисты

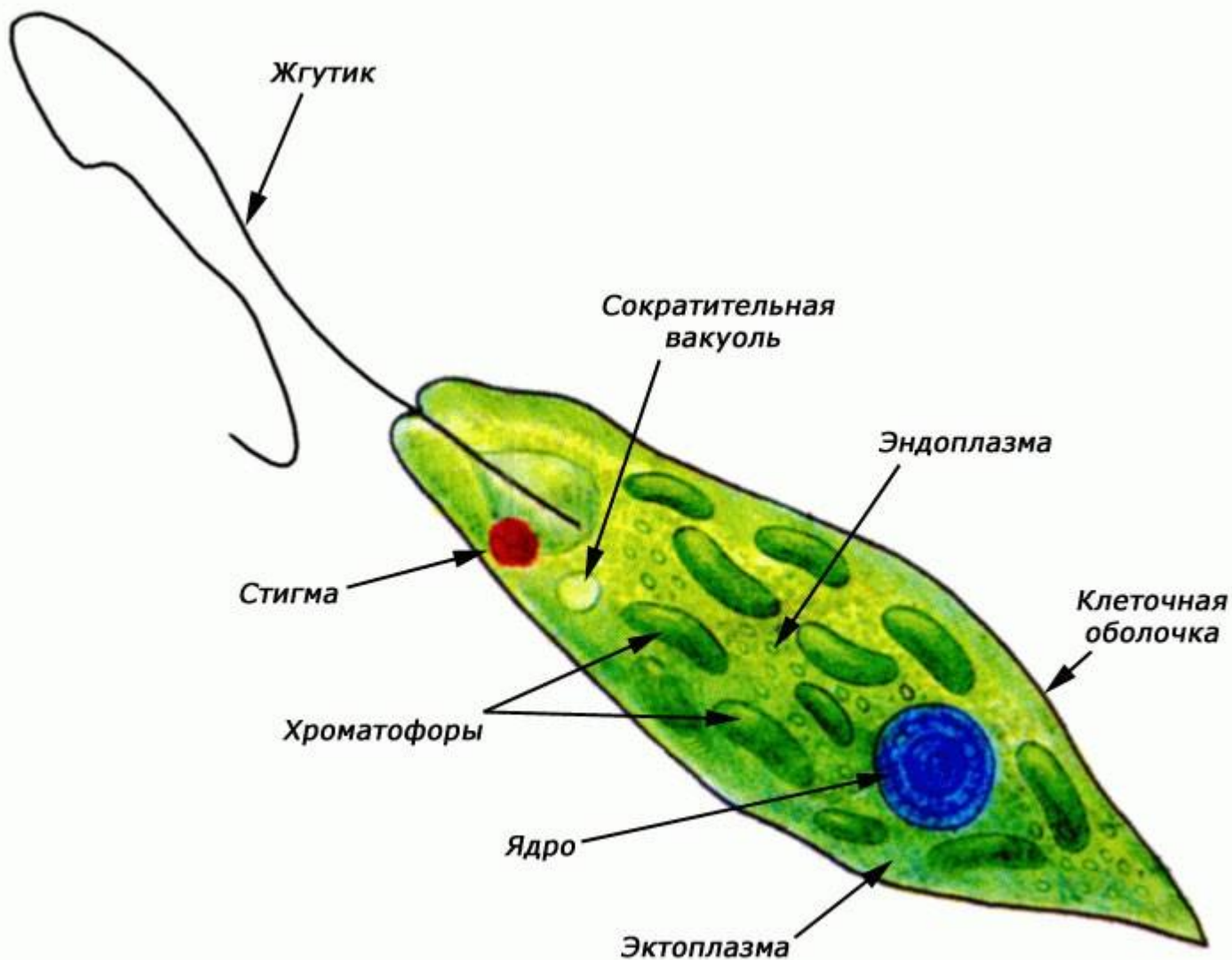


Класс

Жгутиконосцы



Строение эвглены зелёной



Питание эвглены

На свету

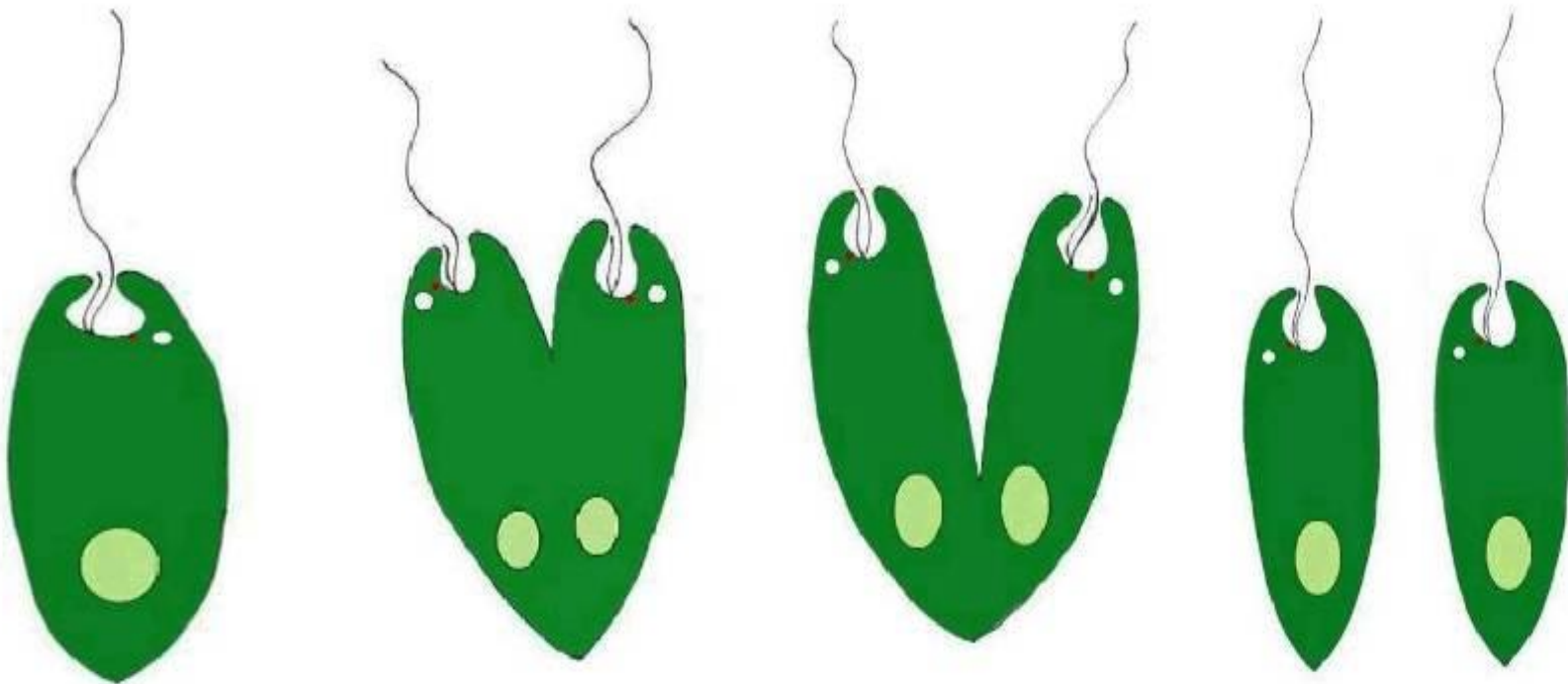
Как зеленые
растения,
при помощи
фотосинтеза



Как животные,
усваивая готовые
органические
вещества

В темноте

Размножение эвглены зелёной



- Размножение у эвглены происходит в форме продольного деления надвое.

Животное или растение?

- **Признаки животного**

Движение с помощью жгутиков, гетеротрофный способ питания в темноте.

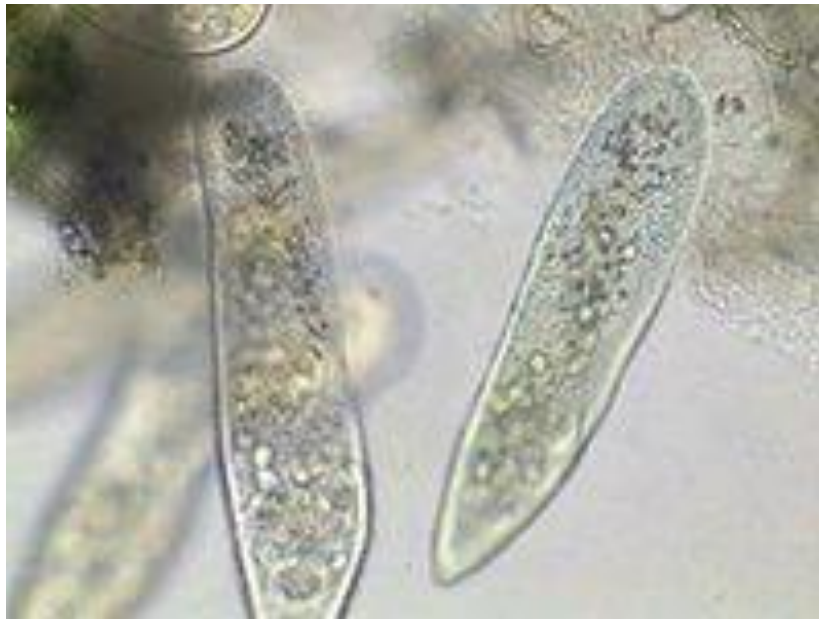
- **Признаки растения**

Способность к фотосинтезу на свету.

- Эвглена занимает промежуточное положение между **царством Животных** и **царством Растений**.



Тип Инфузории



Тип Инфузории



Инфузории



Колония инфузорий кархезиум

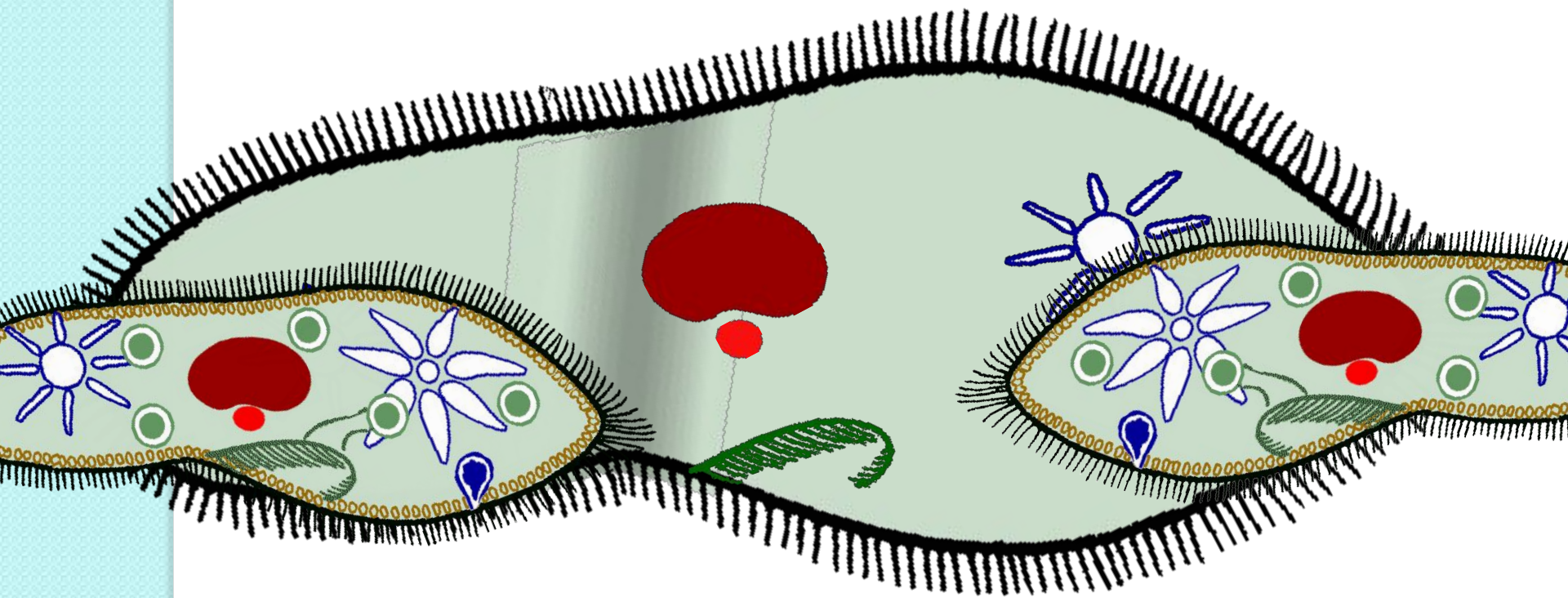
- Органоиды движения – реснички
- В цитоплазме находятся 2 ядра.
- Пищеварительные органоиды: *клеточная воронка, глотка, рот, порошица*
- Выделительные органоиды – сократительные вакуоли

Строение

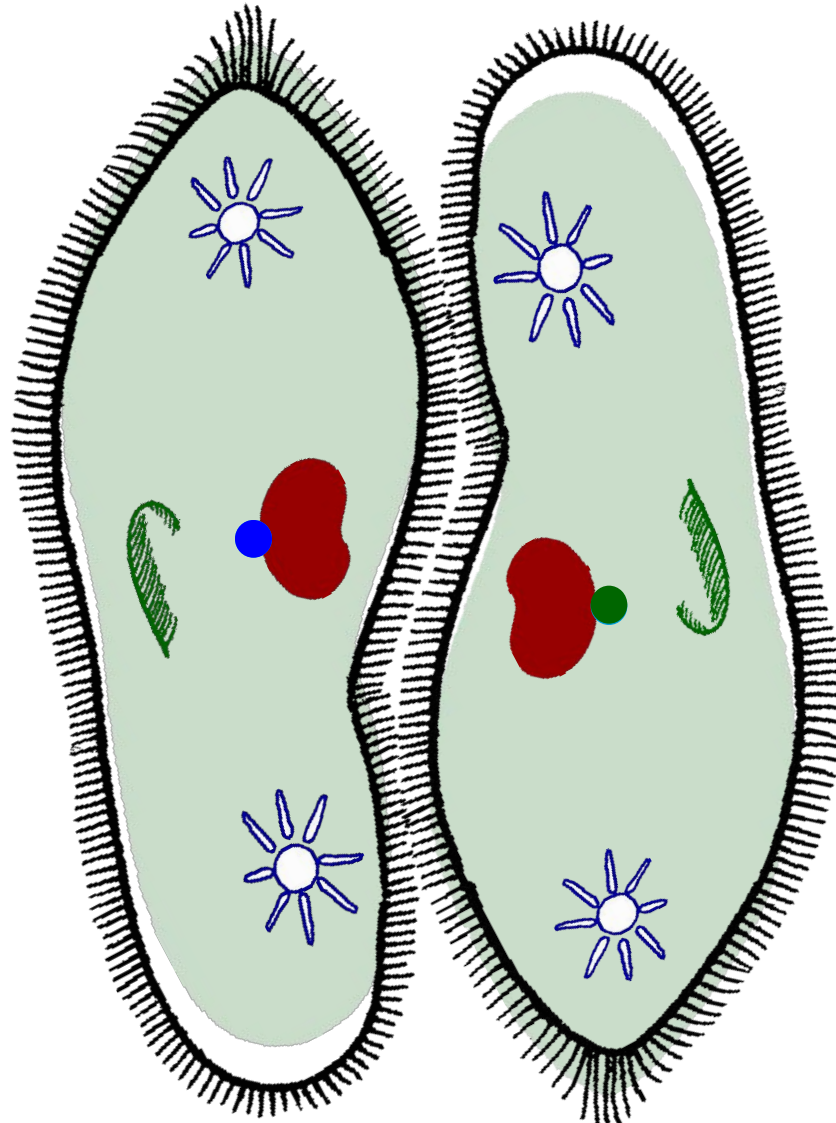
ИНФУЗОРИЯ ТУФЕЛЬКА



Размножение инфузории туфельки



Конъюгация



Закрепление

Какую тему урока мы сегодня изучали?

Какие классы одноклеточных животных мы сегодня изучили?

Назовите представителей этих классов?

Все ли на уроке было понятно?

Структура	Амеба обыкновенная	Эвглена зеленая	Инфузория- туфелька
Оболочка			
Цитоплазма			
Ядро			
Ложноножки			
Жгутик			
Реснички			
Пищеварительная вакуоль			
Сократительная вакуоль			

Структура	Амеба обыкновенная	Эвглена зеленая	Инфузория- туфелька
Оболочка	+	+	+
Цитоплазма	+	+	+
Ядро	+	+	+2
Ложноножки	+	-	-
Жгутик	-	+	-
Реснички	-	-	+
Пищеварительная вакуоль	+	-	+
Сократительная вакуоль	+	+	+2

Домашнее задание

- Стр 89-91, упр в тетради на стр написать сообщения о представителях изученных классов.



Спасибо за урок!