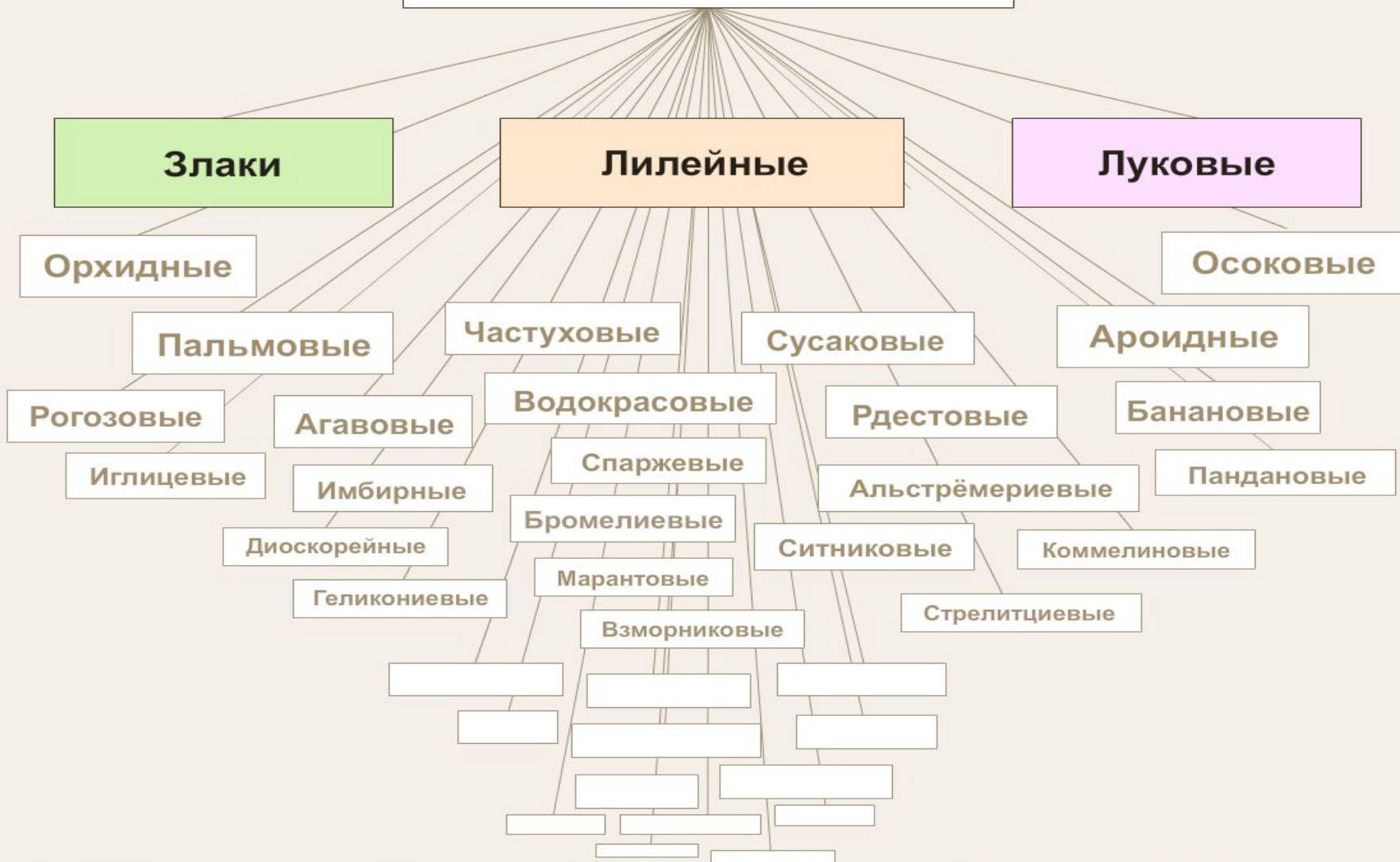


Однодольные растения

Класс Однодольные

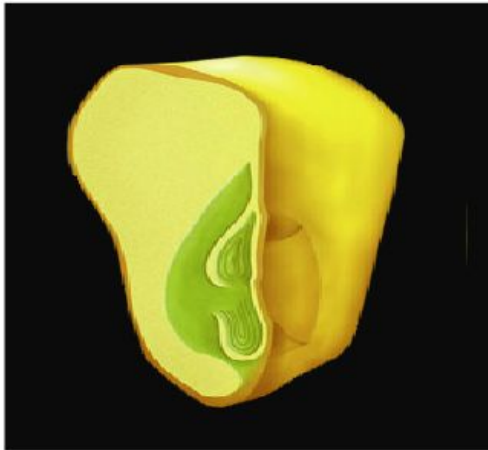
(60 семейств)



Характерные признаки класса Однодольные

Признаки	Класс Однодольные
Число семядолей в зародыше семени	Одна
Корневая система:	Система придаточных корней
а) происхождение	
б) форма	
Лист	Мочковатая
Жилкование листа	Простой, пластинка цельная
Число частей цветка	Параллельное, дуговидное
Главнейшие семейства	Кратно трём
	Лилейные, Злаки

Класс Однодольные



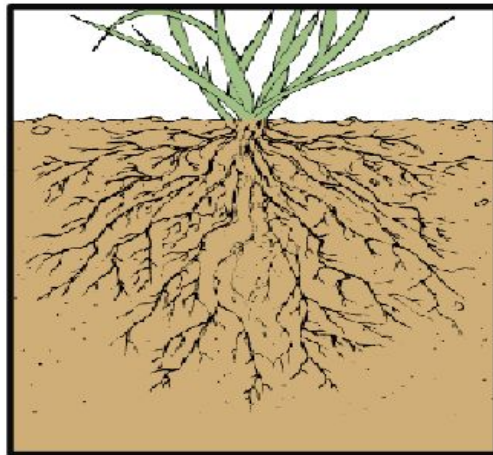
Зародыш семени имеет одну семядолю



Жилкование дуговое или параллельное



Листья простые



Корневая система мочковатая



Цветки трёхчленные

Семейство **Злаки**

Формула цветка

$O_{(2)+2} T_3$ или $6 P_1$

Жизненная форма: травы

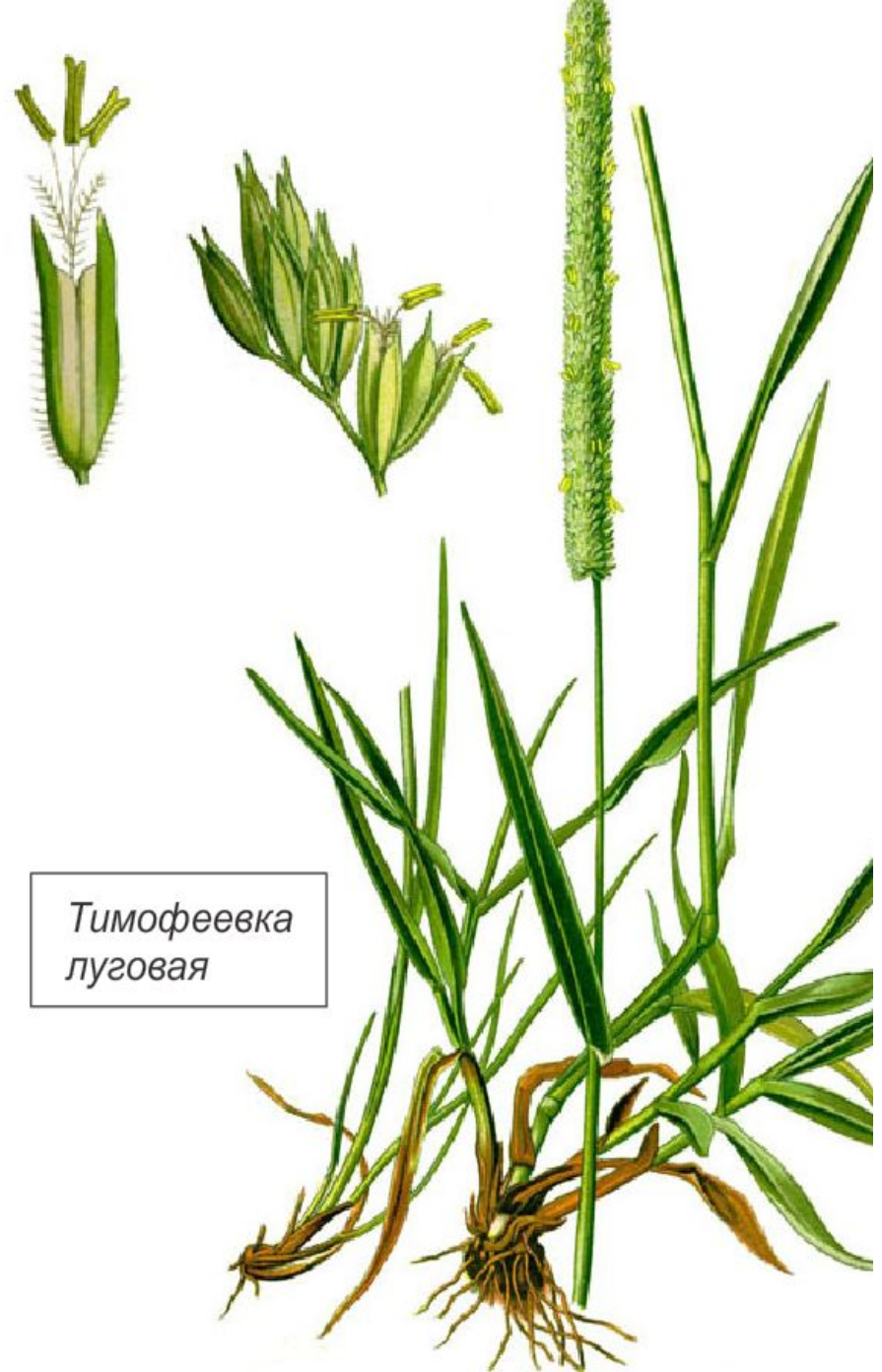
Листья: узкие, линейные

Соцветие: колос, метёлка, початок

Плод: зерновка

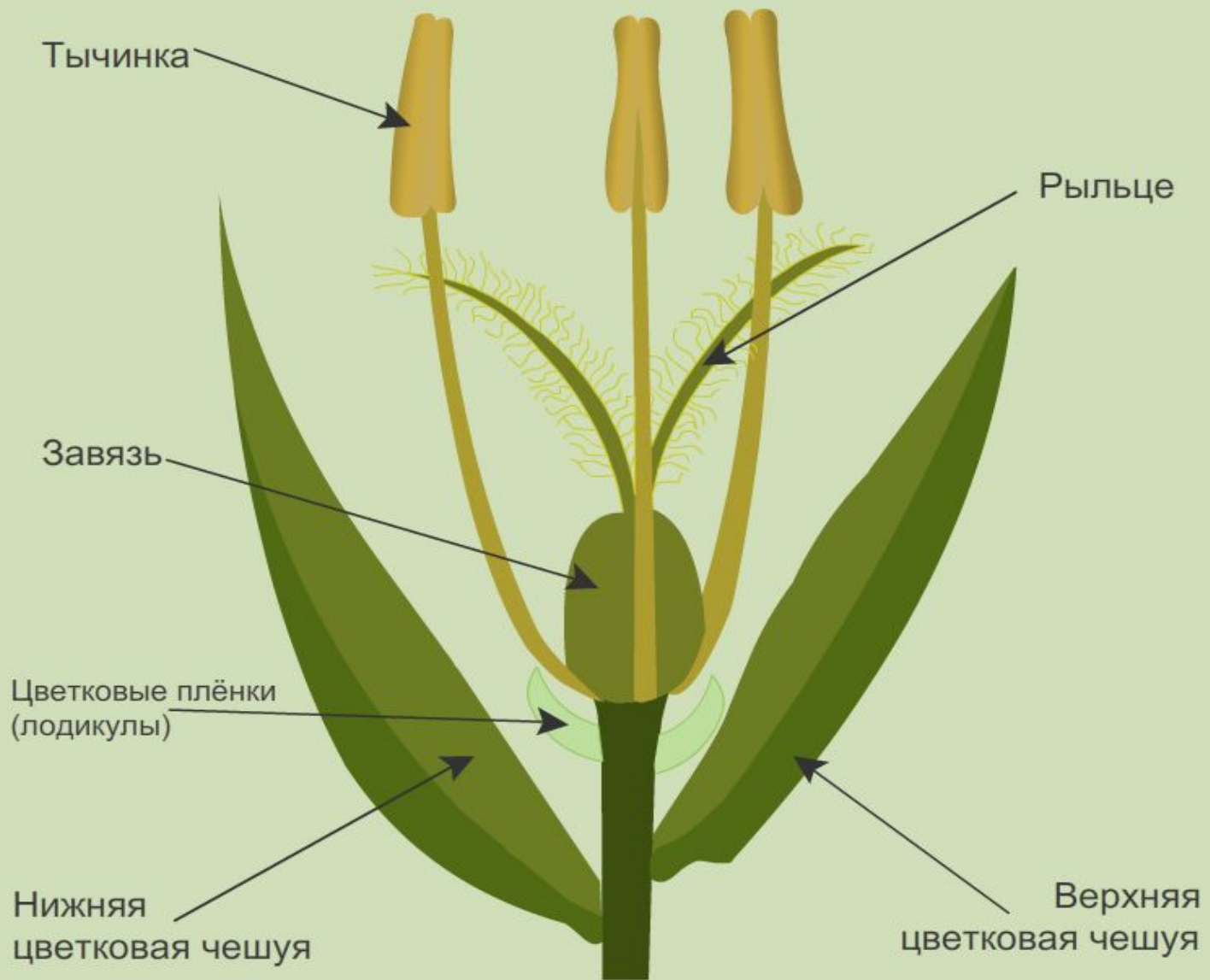


Перейти
к просмотру
слайдов



*Тимофеевка
луговая*

Строение цветка злаков



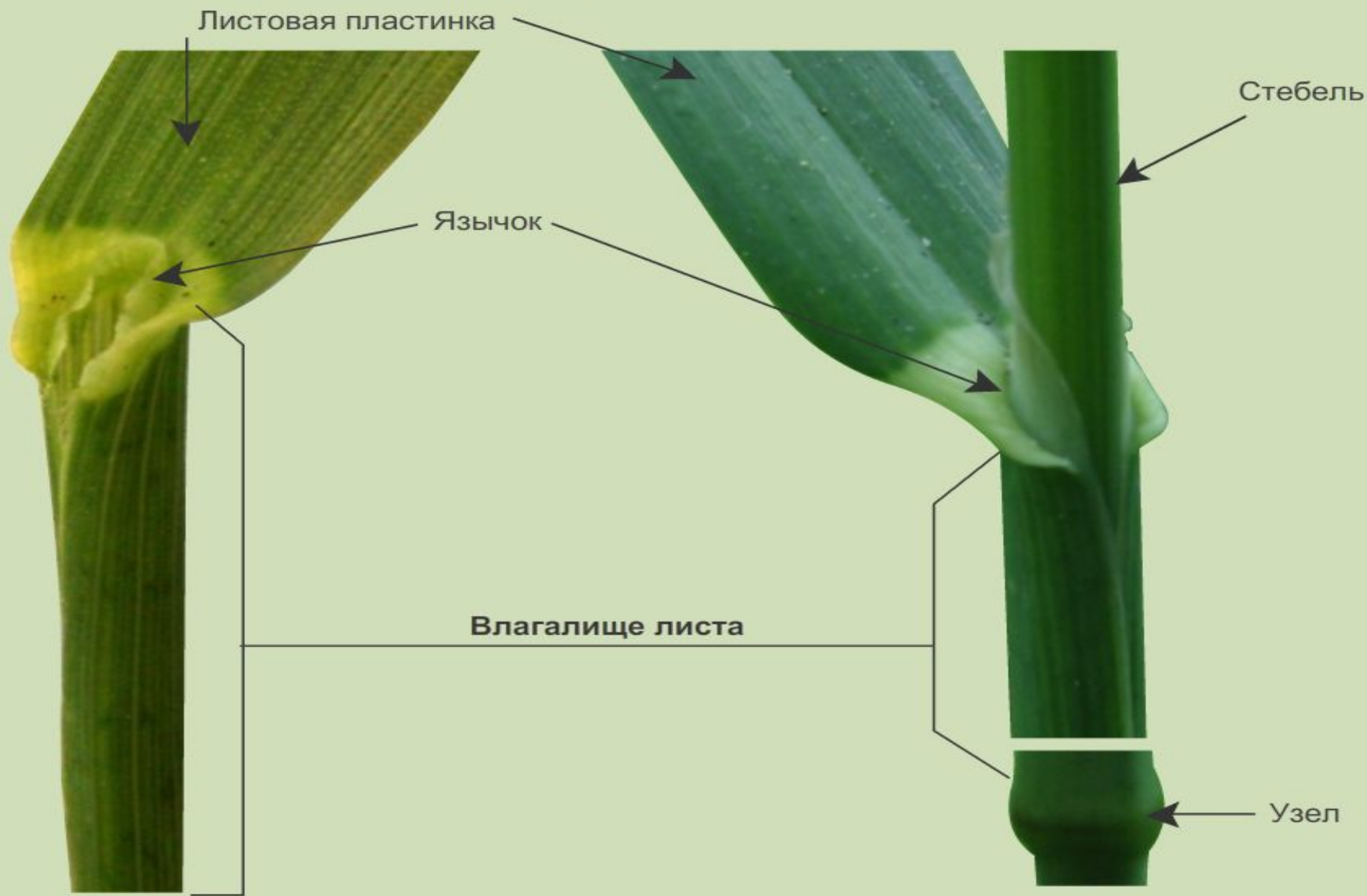
Строение колоска злаков



Овсяница гигантская



Строение листьев злаков



Семейство **Злаки**



ПИЩЕВОЕ
РАСТЕНИЕ



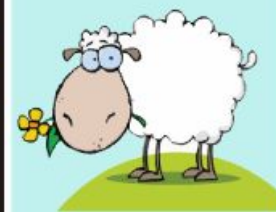
КОРМОВОЕ
РАСТЕНИЕ

Ячмень обыкновенный

Семейство **Злаки**



**ПИЩЕВОЕ
РАСТЕНИЕ**



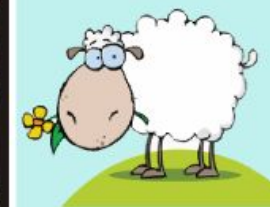
**КОРМОВОЕ
РАСТЕНИЕ**

Рожь посевная

Семейство **Злаки**



**ПИЩЕВОЕ
РАСТЕНИЕ**



**КОРМОВОЕ
РАСТЕНИЕ**

Овёс посевной

Семейство **Злаки**



Бамбук сизоватый



ТЕХНИЧЕСКОЕ
РАСТЕНИЕ



ДЕКОРАТИВНОЕ
РАСТЕНИЕ

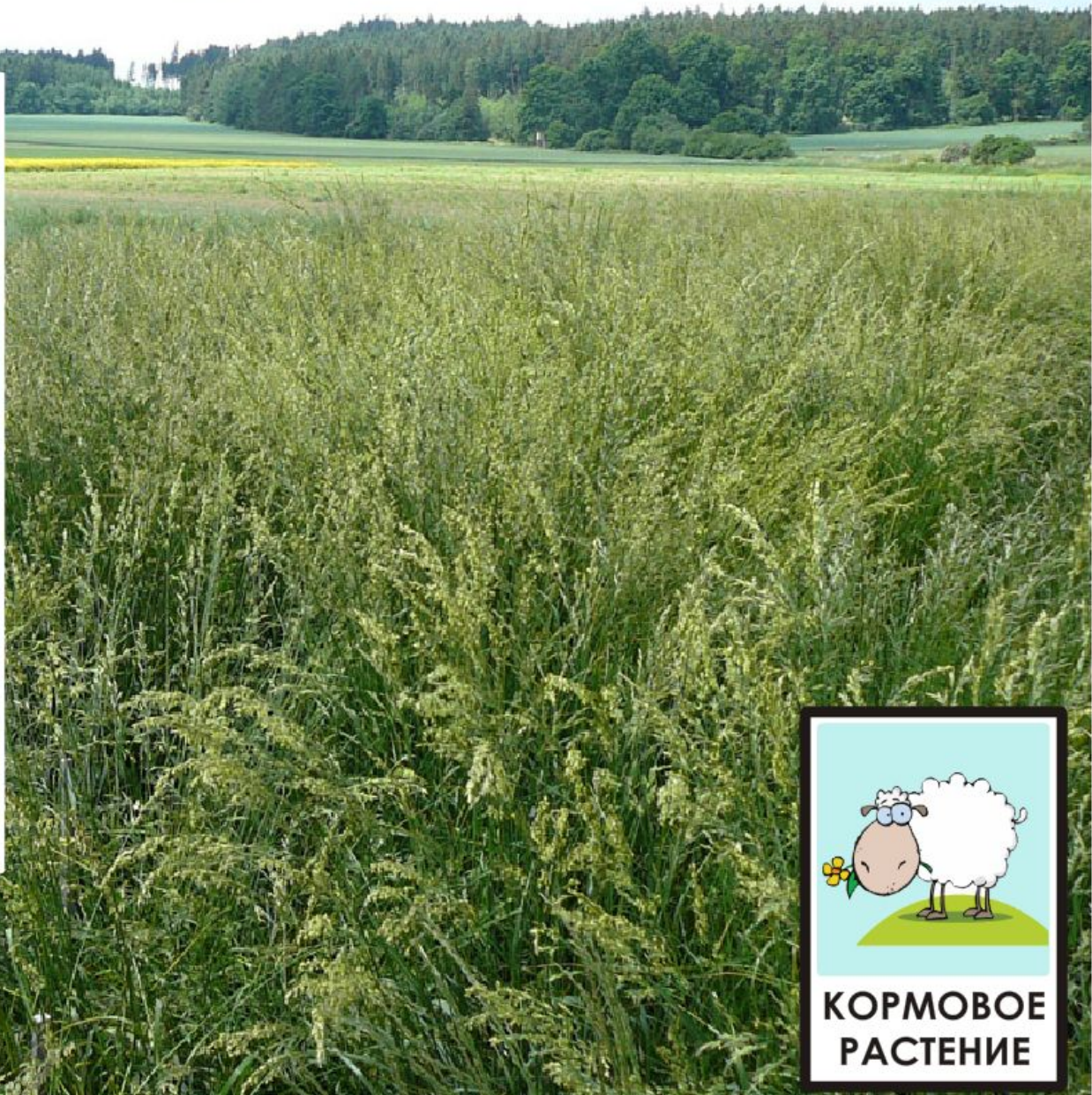


ПИЦЕВОЕ
РАСТЕНИЕ

Семейство **Злаки**



Овсяница луговая



**КОРМОВОЕ
РАСТЕНИЕ**

Семейство **Злаки**



Лисохвост луговой



**КОРМОВОЕ
РАСТЕНИЕ**

Семейство **Лилейные**



Гусиный лук жёлтый



Семейство **Лилейные**



ДЕКОРАТИВНО
РАСТЕНИЕ

Пролеска сибирская



ОХРАНЯЕМО
РАСТЕНИЕ

Семейство **Лилейные**



ДЕКОРАТИВНОЕ
РАСТЕНИЕ



Тюльпан Геснера



Семейство **Лилейные**



Нарцисс обыкновенный



**ДЕКОРАТИВНОЕ
РАСТЕНИЕ**

Семейство **Лилейные**



Ирис сибирский

Культурные сорта ириса



ДЕКОРАТИВНОЕ
РАСТЕНИЕ

Семейство **Лилейные**

Алоэ



Заживление ран и лечение
желудочно-кишечных заболеваний

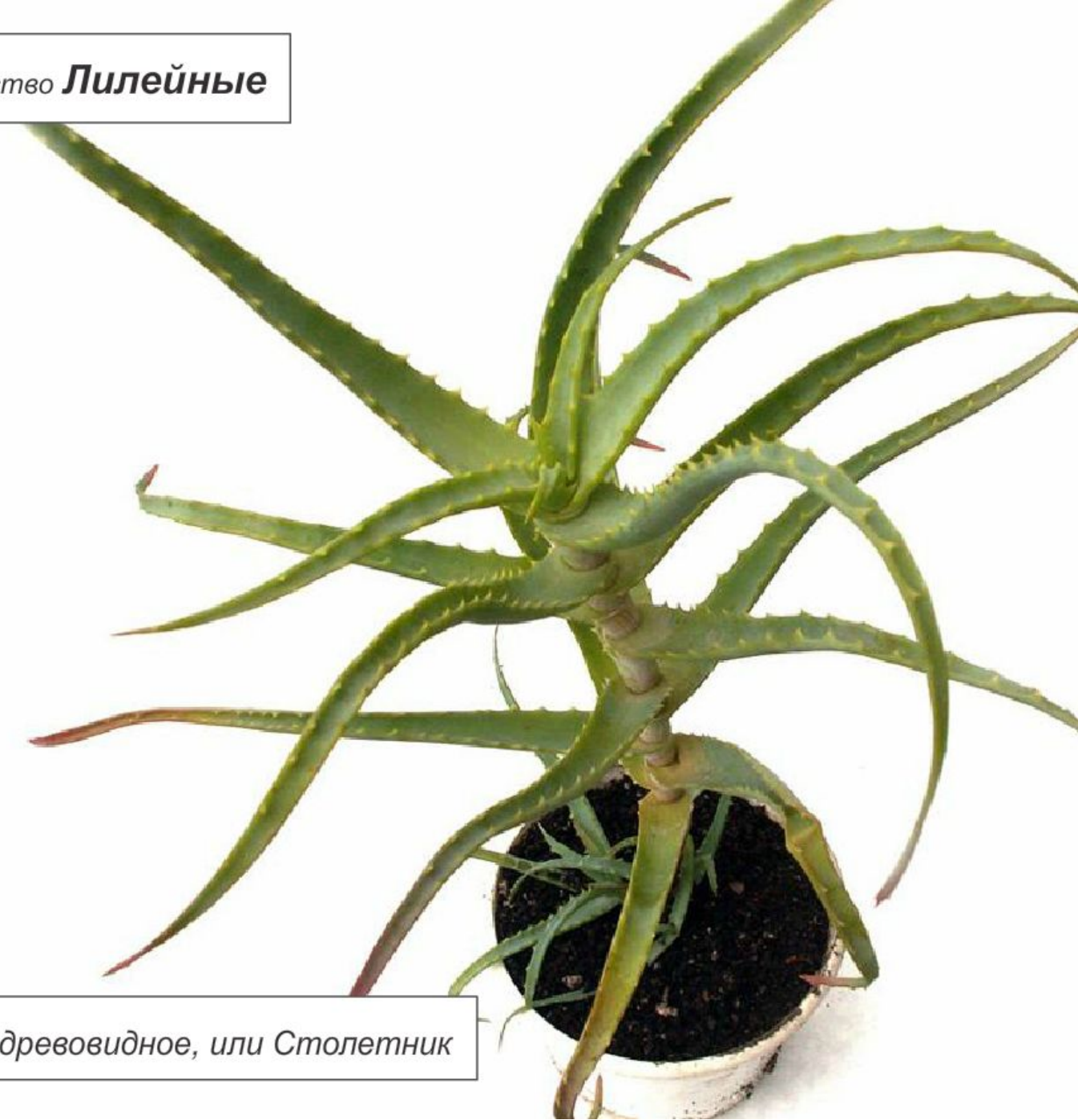


**ЛЕКАРСТВЕННОЕ
РАСТЕНИЕ**



**ДЕКОРАТИВНОЕ
РАСТЕНИЕ**

Алоэ древовидное, или Столетник



Семейство **Лилейные**



Ландыш майский



Ландыш



Лечение болезней сердца



**ОХРАНЯЕМОЕ
РАСТЕНИЕ**



**ЛЕКАРСТВЕННОЕ
РАСТЕНИЕ**



**ЯДОВИТОЕ
РАСТЕНИЕ!**



**ДЕКОРАТИВНОЕ
РАСТЕНИЕ**

Семейство **Лилейные**



**ЯДОВИТОЕ
РАСТЕНИЕ!**

Вороний глаз четырёхлистный

Семейство

Луковые

Формула цветка

$O_{3+3} T_{3+3} P_1$

Жизненная форма: травы

Листья: простые, цельные

Соцветие: зонтик

Плод: коробочка

Перейти
к просмотру
слайдов



*Лук медвежий,
или Черемша*

Семейство **Луковые**



Лук репчатый



ПИЩЕВОЕ
РАСТЕНИЕ



Семейство **Луковые**



**ПИЩЕВОЕ
РАСТЕНИЕ**



**ДЕКОРАТИВНОЕ
РАСТЕНИЕ**

Лук-резанец, или Шнитт-лук, или Лук скорода

Семейство **Луковые**



**ПИЩЕВОЕ
РАСТЕНИЕ**



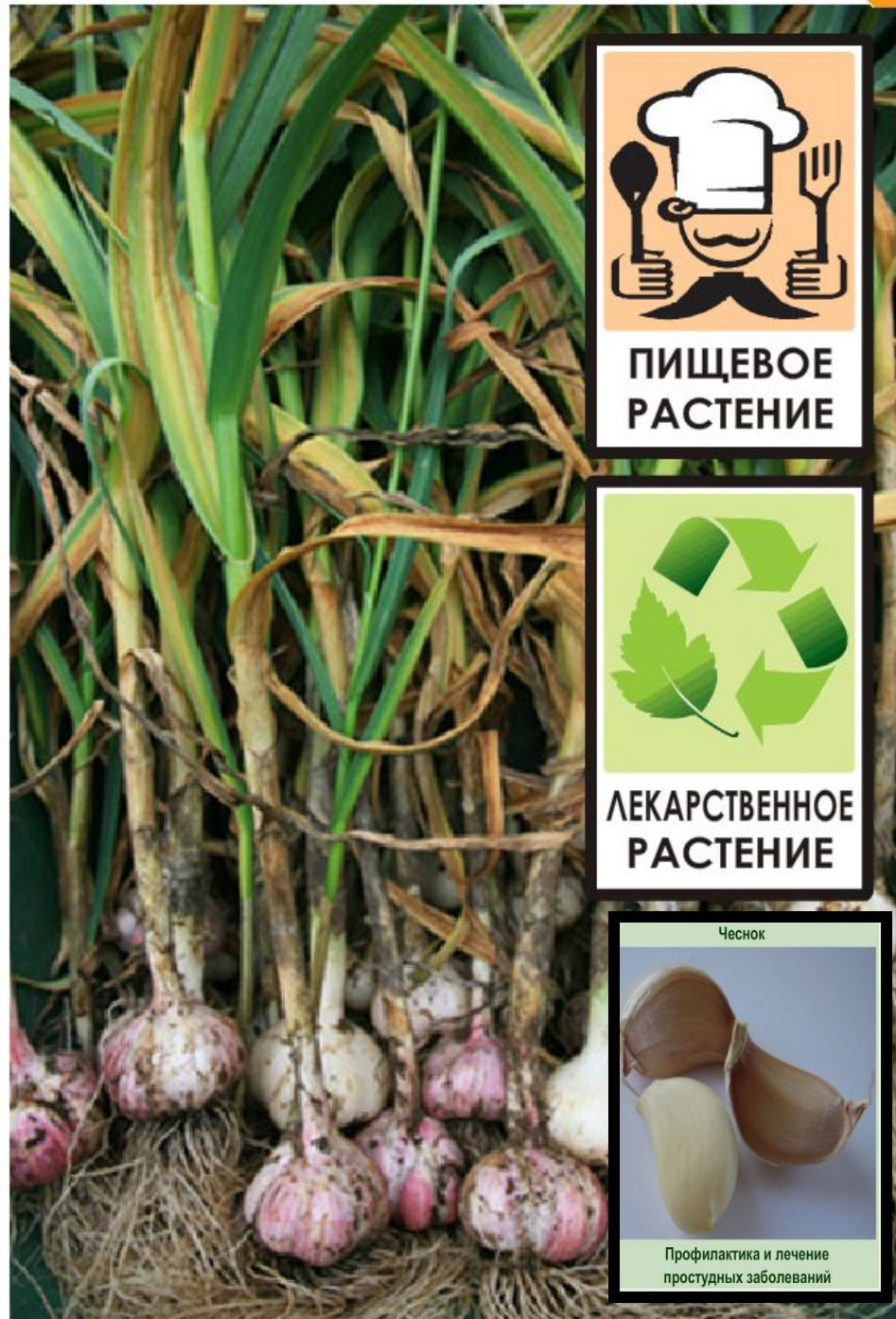
**ДЕКОРАТИВНОЕ
РАСТЕНИЕ**

Лук голландский

Семейство **Луковые**



Чеснок



**ПИЩЕВОЕ
РАСТЕНИЕ**



**ЛЕКАРСТВЕННОЕ
РАСТЕНИЕ**

Чеснок

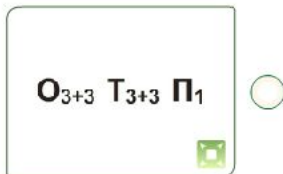


Профилактика и лечение
простудных заболеваний

Семейства цветковых растений и формулы их цветков

Установи связи между названиями разных семейств цветковых растений и формулами цветков

Формулы цветков



Семейства

- Сложноцветные
- Луковые
- Крестоцветные
- Розоцветные
- Злаки
- Паслёновые
- Бобовые
- Лилейные

Формулы цветков

