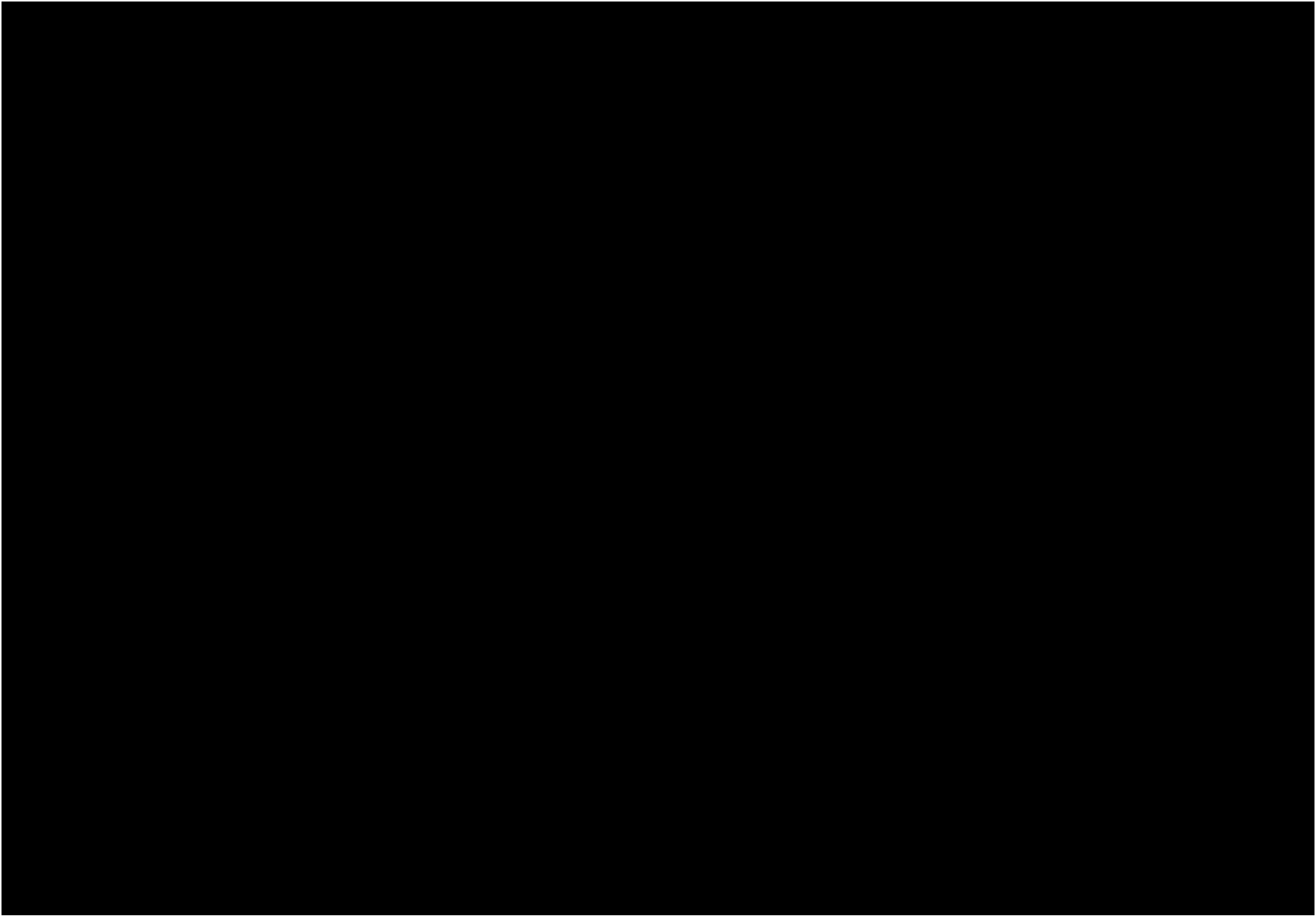


1. Стебель это?
2. Какое внутреннее строение имеет стебель?
3. За счет чего стебель растет в толщину?
4. Где располагаются чечевички и какую функцию они выполняют?
5. Где содержатся запасы питательных веществ?



Цветок



ЦЕЛЬ

?



Цель урока: ИЗУЧИТЬ ЦВЕТОК



План

- 1. Строение цветка
- 2. Виды цветов
- 3. Опыление
- 4. Формула цветка



На новом участке неопытный садовод посадил кусты облепихи. Прошло несколько лет, а он так ни разу не собрал урожай, хотя у соседа облепиха каждый год была усыпана плодами. Почему у горе-садовода не было урожая?



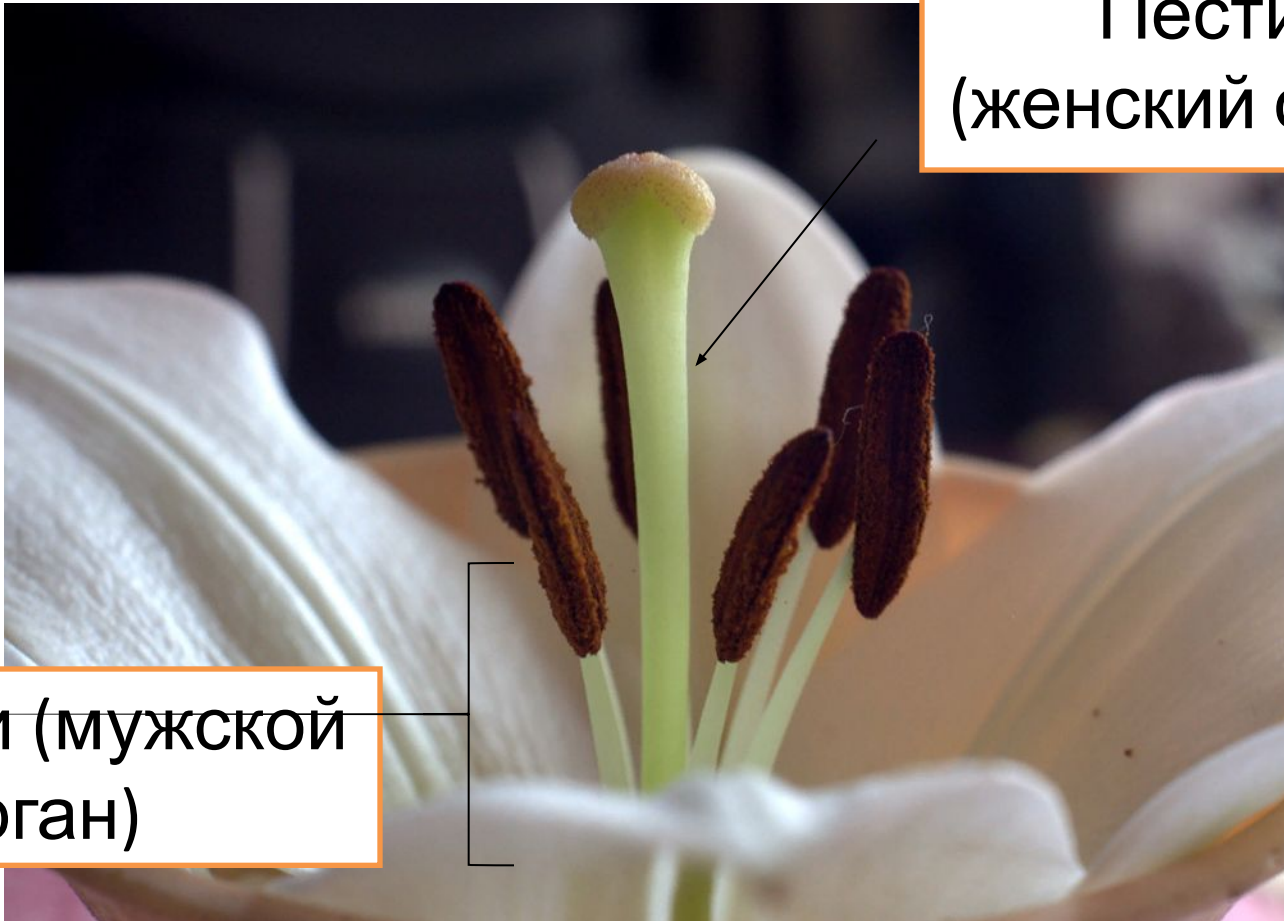
Цветок – видоизмененный укороченный побег, служащий для семенного размножения растений



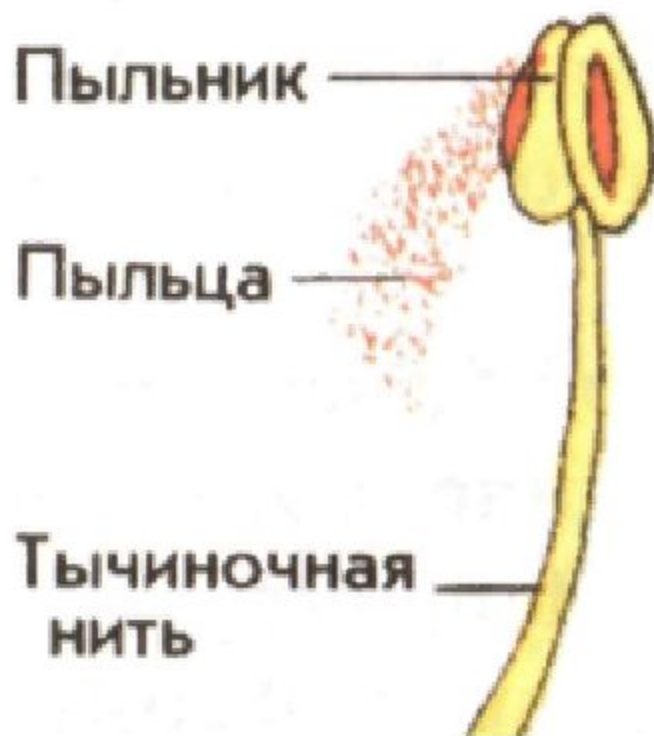


Самые главные части цветка

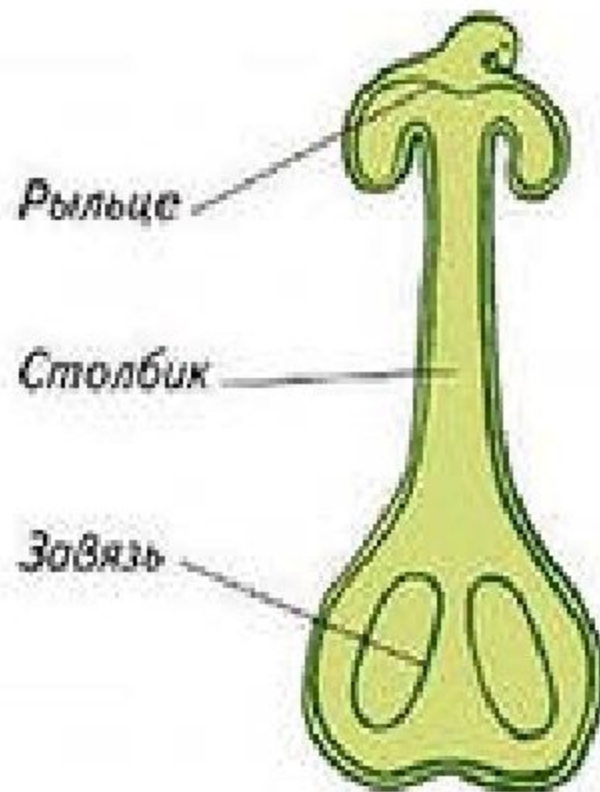
Пестик
(женский орган)



Тычинки (мужской
орган)



**Строение
тычинки**



**Строение
пестика**

Околоцветник – стерильная часть цветка

**Лепестки
венчика**

**Чашечка
(чашелистики)**



Околоцветник

↙
Двойной (чашека и венчик)



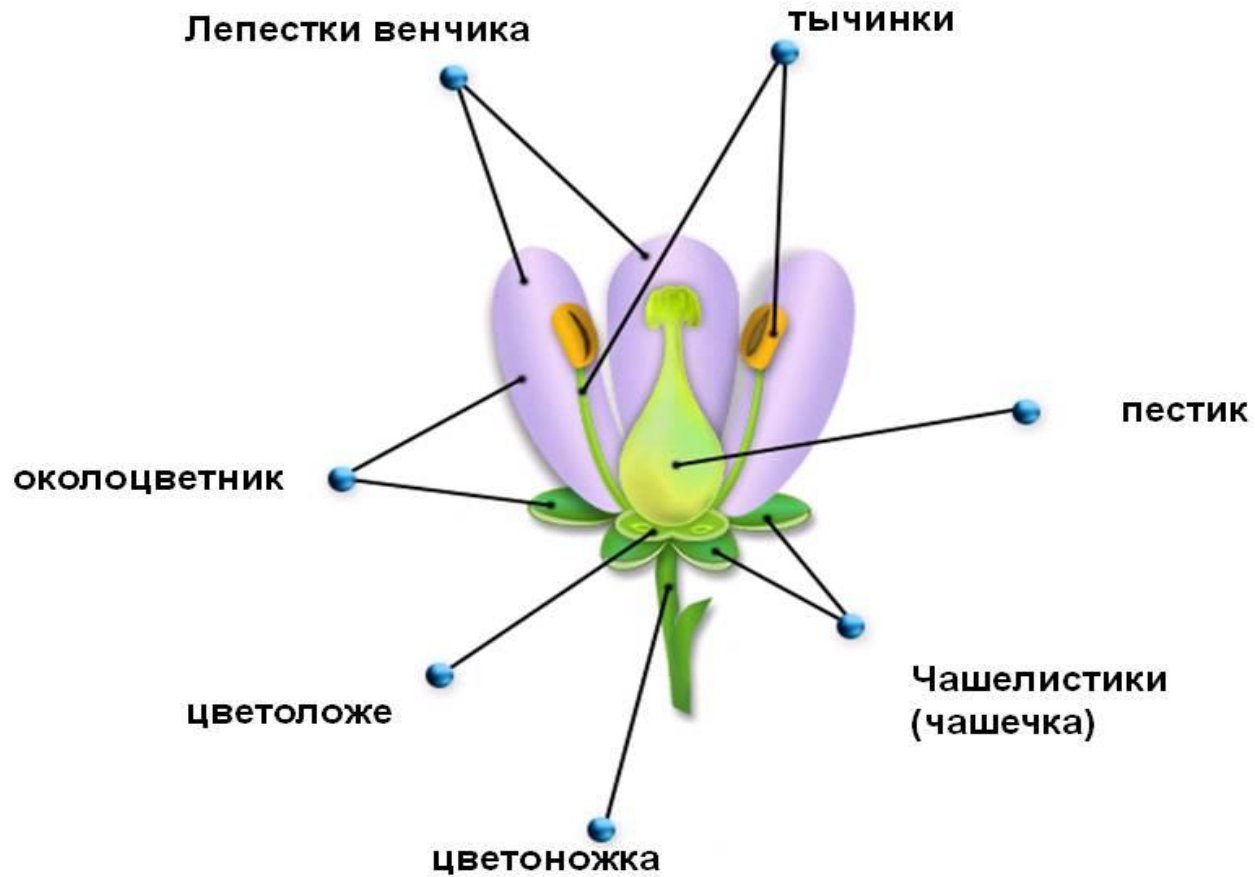
↘
Простой (нельзя выделить ни чашечку, ни венчик)



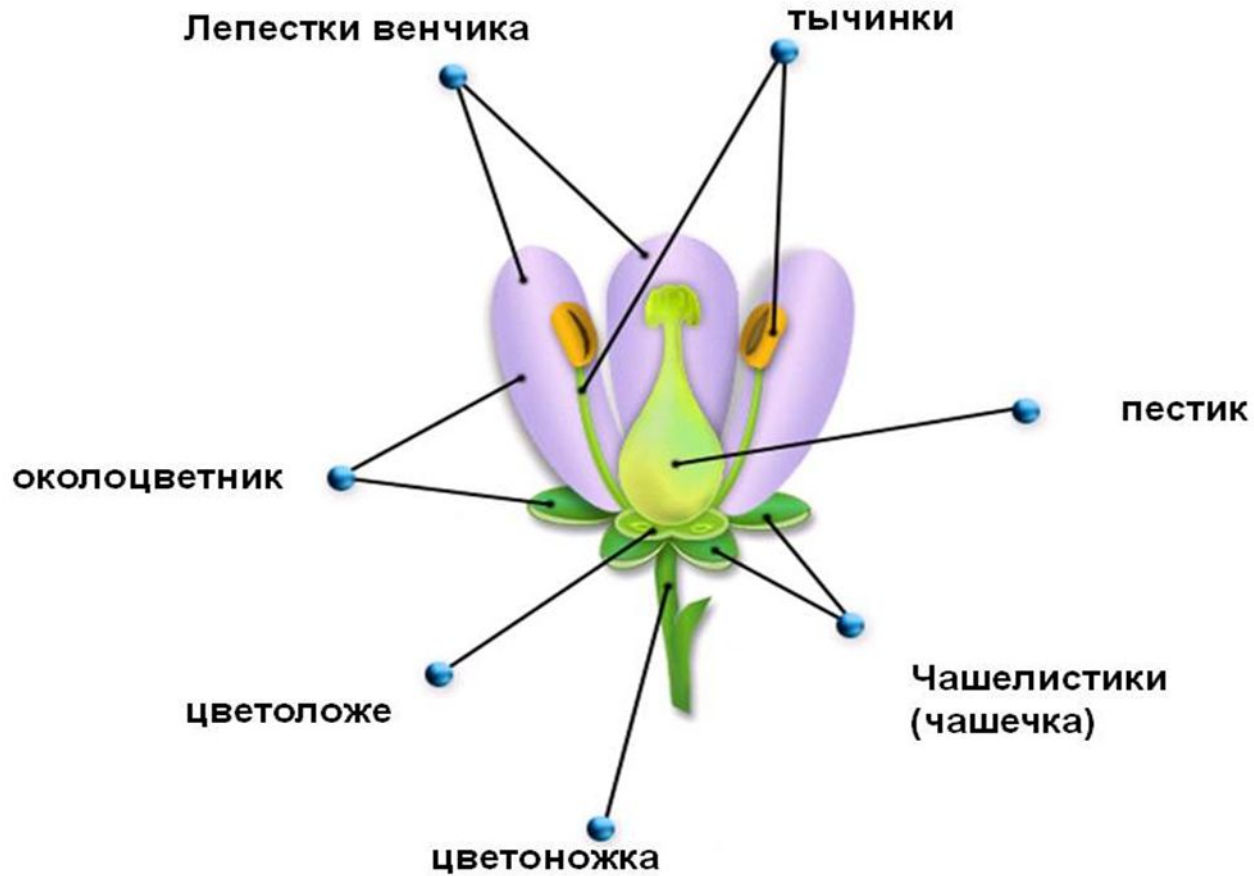
Цветки, не имеющие околоцветника-голые



Цветоножка?



Цветоложе?



Главные части цветка?



?



?



Чем образован околоцветник растения?



Какой околоцветник у
изображенного на рисунке цветка?
Как определили?



Тоненький стебелек, на котором у большинства растений сидит цветок —



Виды цветов

неправильный



правильный



Неправильные цветки – Правильные цветки –
это цветки, через
которые можно провести
одну плоскость
симметрии



это цветки через
которые можно
провести несколько
плоскостей симметрии



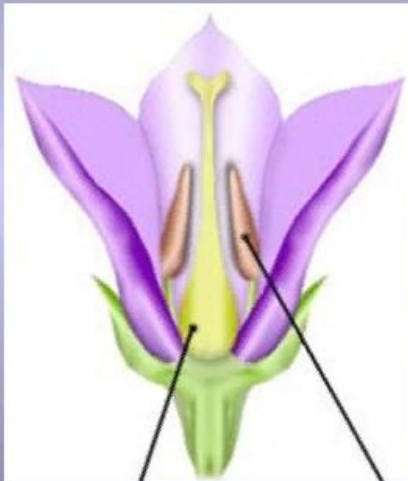
Встречается ли симметрия в
природе?



?

Цветки

Обоеполые



пестик

тычинка

Раздельнополые

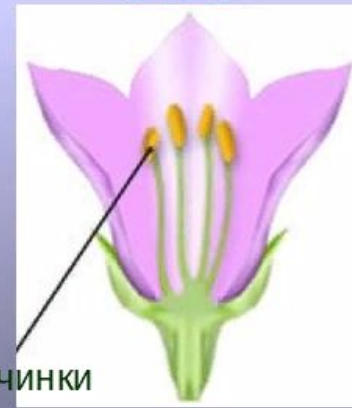
Пестичные



пестик

Женский цветок

тычиночные



тычинки

Мужской цветок

Однодомные и двудомные

Растения

Однодомные



Двудомные



Однодомные растения

- растения, у которых
цветки мужские и
женские находятся на
одном растении



Двудомные растения -

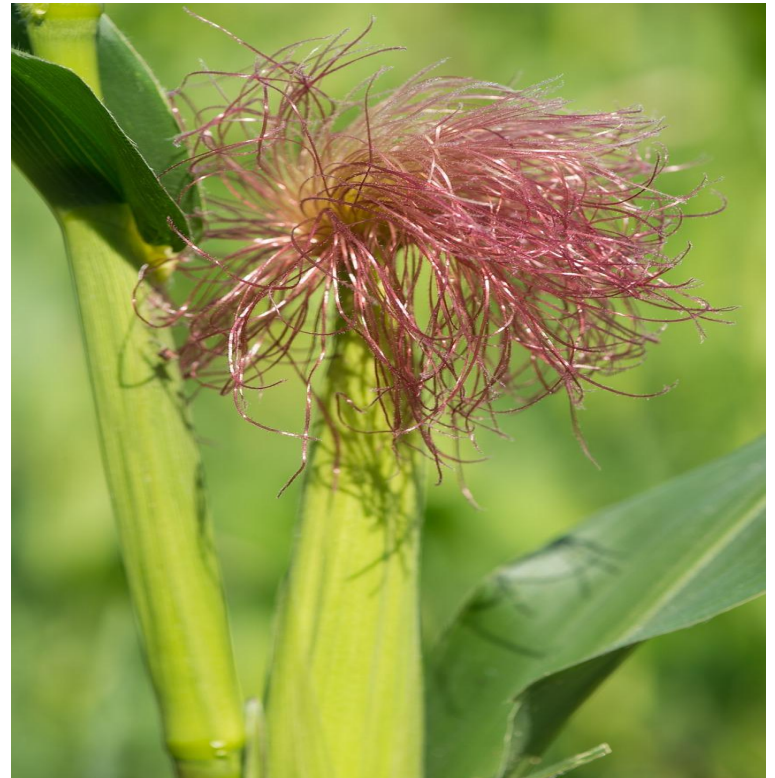
группа растений, у
которых мужские и
женские цветки
находятся на разных
особях



На новом участке неопытный садовод посадил кусты облепихи. Прошло несколько лет, а он так ни разу не собрал урожай, хотя у соседа облепиха каждый год была усыпана плодами. Почему у горе-садовода не было урожая?



Цветки обоеполые и раздельнополые?



Цветки правильные и неправильные?

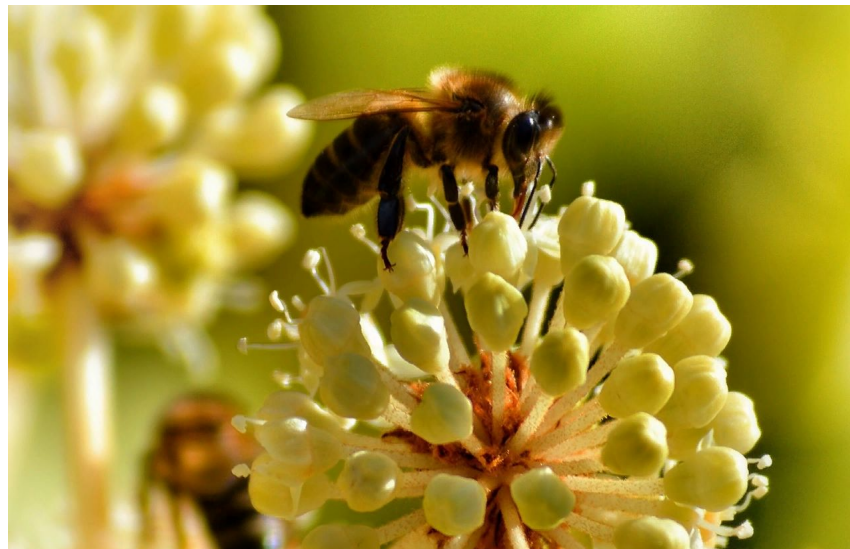
Горох



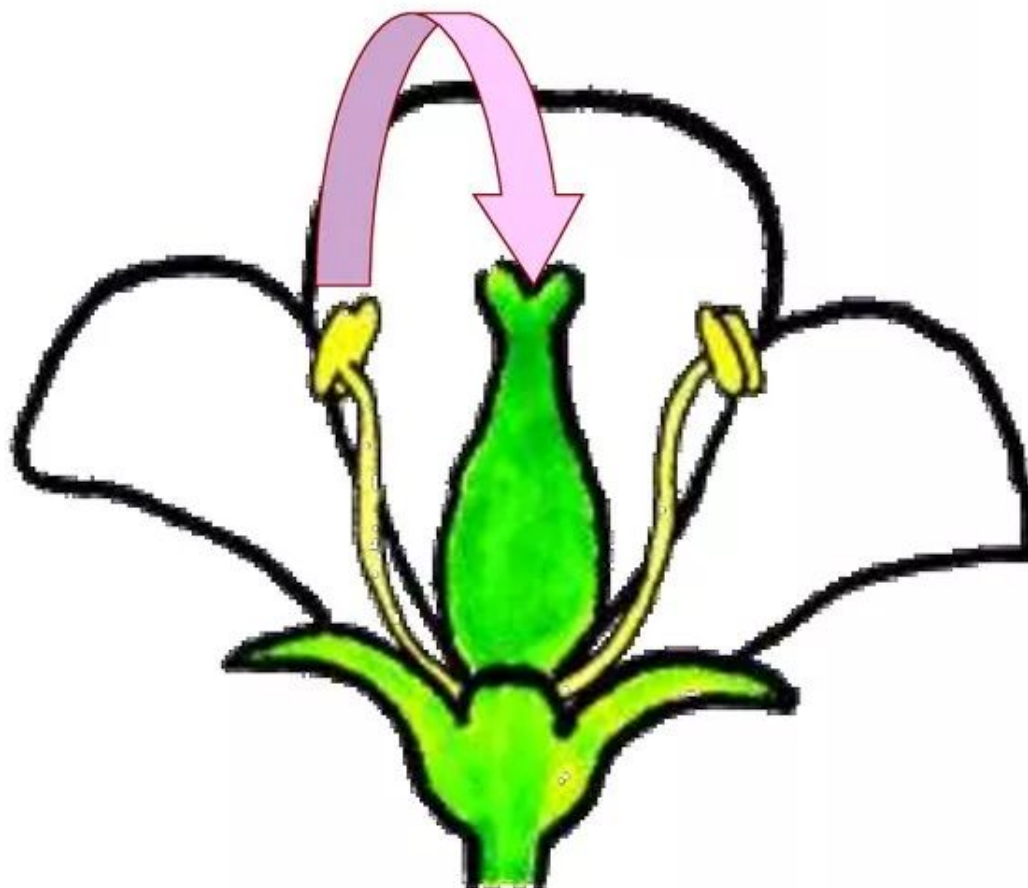
Вишня



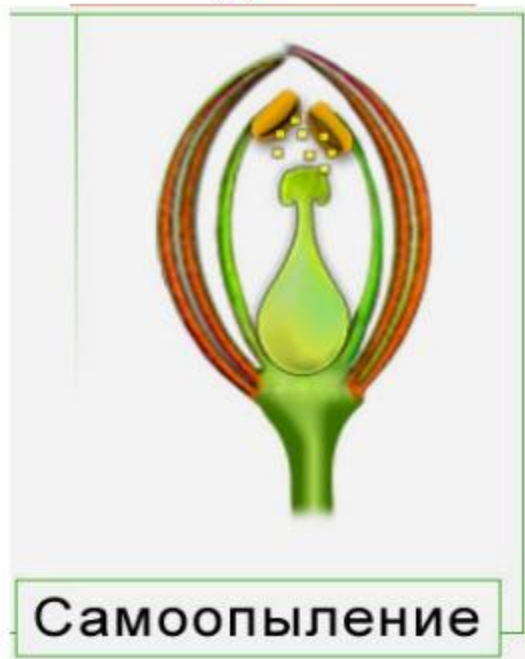
Опыление?



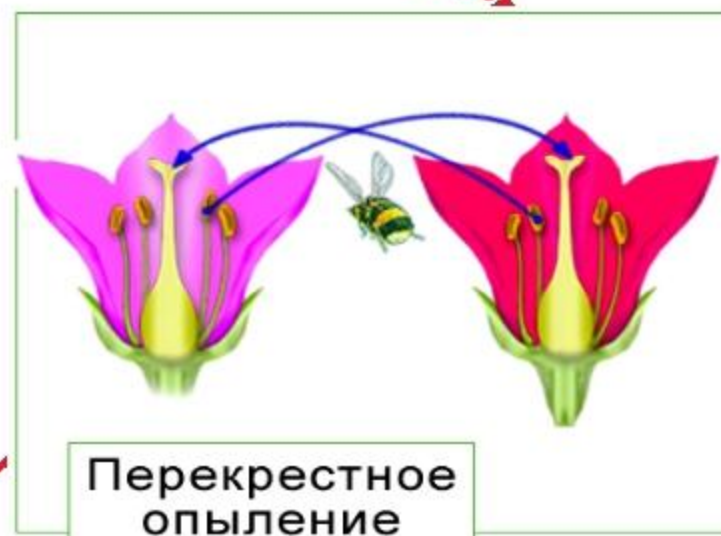
Опыление – перенос пыльцы с пыльников на рыльце пестика



Типы опыления



- ❖ Происходит в закрытом бутоне.
- ❖ Тычинки должны быть длиннее пестика



ветром



насекомыми



птицами



Цветы возникли задолго до появления человека. Растения изобрели цветков не для того, чтобы вызывать у нас чувство прекрасного, у них для этого были другие цели. Какие?



Оплодотворение-процесс слияния женских и мужских половых клеток в одну клетку-зиготу

Завязь



Плод

Семязачатка



Семена

Почему пестик и тычинка
главные части цветка?



Формула цветка



Формула цветка

- 1-* правильные цветки
- 2-↑ неправильные цветки
- 3- ♀ женский цветок
- 4- ♂ мужской цветок
- 5- Л лепестки
- 6- Ч чашечка
- 7-Т тычинка
- 8-П пестики



Формула цветка вишни



Вставьте пропущенные слова

1. Видоизмененный укороченный побег, служащий для семенного размножения – это
2. Вокруг тычинок и пестика расположен
3. Тоненький стебелек, на котором у большинства растений сидит цветок, называют
4. Околоцветник, состоящий из чашечки и венчика, называют.....
5. Цветки, не имеющие околоцветника, называют
6. Женский орган цветка.....

Ответы

- 1.цвЕТОК
- 2.ОКОЛОЦВЕТНИК
- 3.цВЕТОНОЖКА
- 4.ДВОЙНЫМ
- 5.ГОЛЫМИ
- 6.пЕСТИК



Выберите один правильный ответ

1. Мужской частью цветка являются:

А) тычинки Б) лепестки В) пестики Г) чашелистики

2. Пестик обычно имеет:

А) завязь, рыльце и столбик; Б) пыльник и рыльце; В) столбик и рыльце ; Г) завязь и рыльце;

3. Главные части цветка:

А) лепестки и чашелистики

В) столбик и рыльце

Б) пестик и тычинки

Г) цветоножка и цветоложе

4. Цветы у которых есть и пестик и тычинки называются:

А) пестичными Б) раздельнополыми В) тычиночными Г) обоеполыми

5. Главные части цветка защищены:

А) околоцветником Б) цветоложем В) цветоножкой Г) чашечкой

ОТВЕТЫ

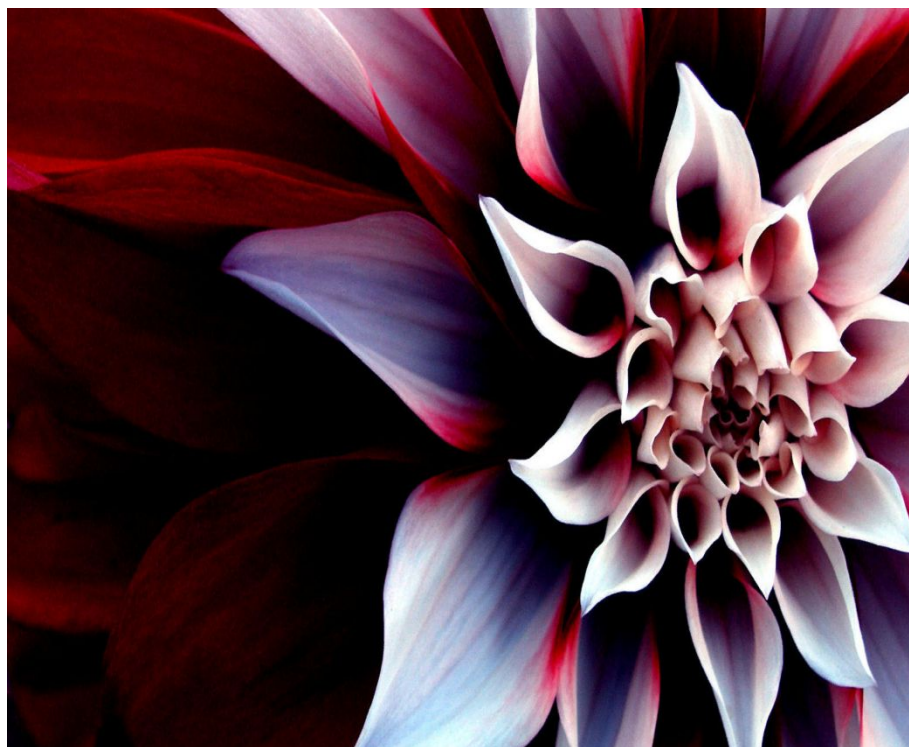
1.-А

2.-А

3.-Б

4.-Г

5.-А



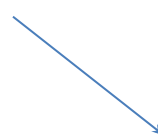
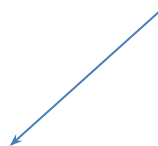
Заполните схему

Главные части цветка



Заполните схему

Главные части цветка



ПЕСТИК

РЫЛЬЦЕ

ЗАВЯЗЬ

СТОЛБИК

ТЫЧИНКИ

ПЫЛЬНИК

ПЫЛЬЦА

ТЫЧИНОЧНАЯ НИТЬ



ОЦЕНКА

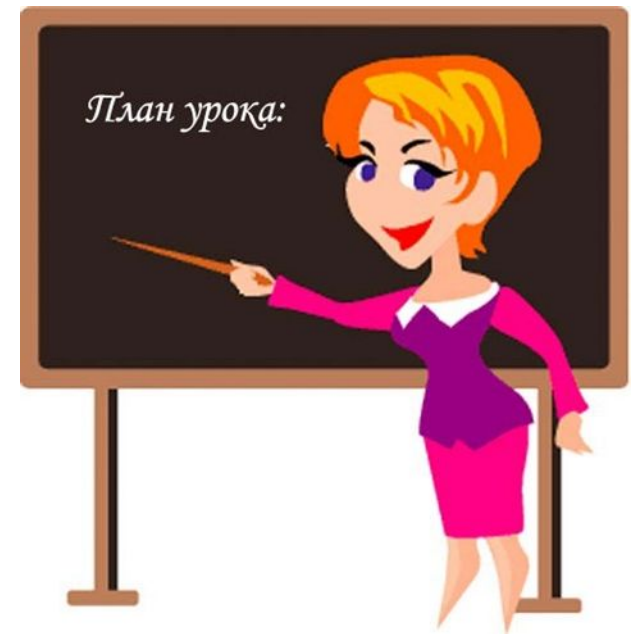
15 – 16 б – «5»

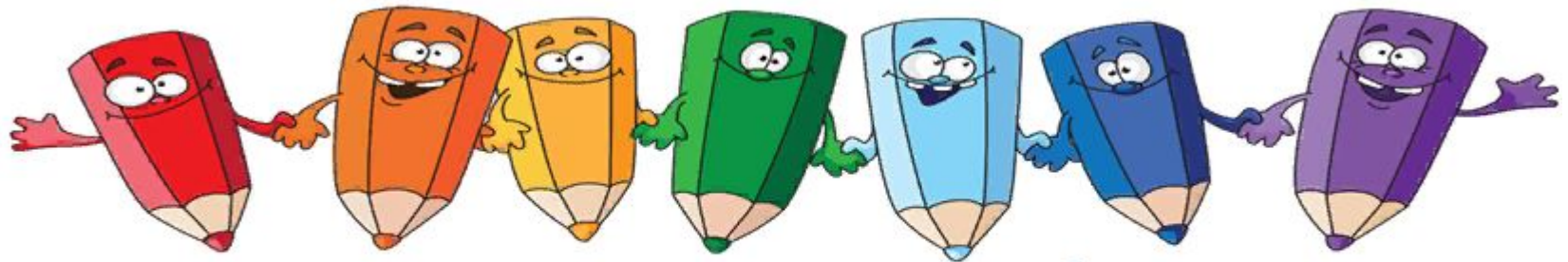
11 – 14 б – «4»

8 – 10 б – «3»

План

- .Строение цветка
- .Виды цветов
- .Опыление
- .Формула цветка





Домашнее задание

На «5» - параграф 11 читать + записи в технологической карте учить + подготовить сообщение «о цветах – рекордсменах»

На «4» - параграф 11 читать + записи в технологической карте учить.

На «3» - параграф 11 читать + письменно ответить на вопрос 2 на стр. 66

Рефлексия

Мне было трудно , я
ничего не понял



У меня все получилось!
Мне все понравилось!

