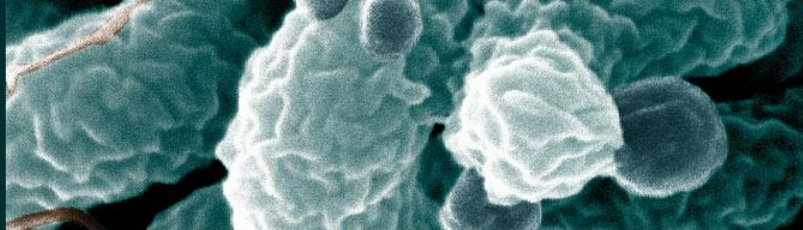
A scanning electron micrograph (SEM) showing a dense cluster of bacteria. The bacteria exhibit various shapes, including rod-like and spherical forms, with some showing flagella. The image is rendered in shades of teal and blue against a dark background.

Выступление на уроке-конференции

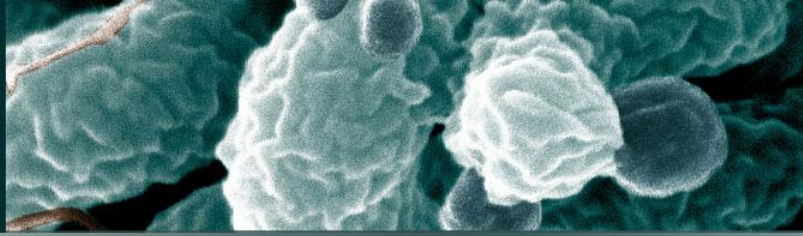
Генеалогически й метод изучения наследственно СТИ

bacteria

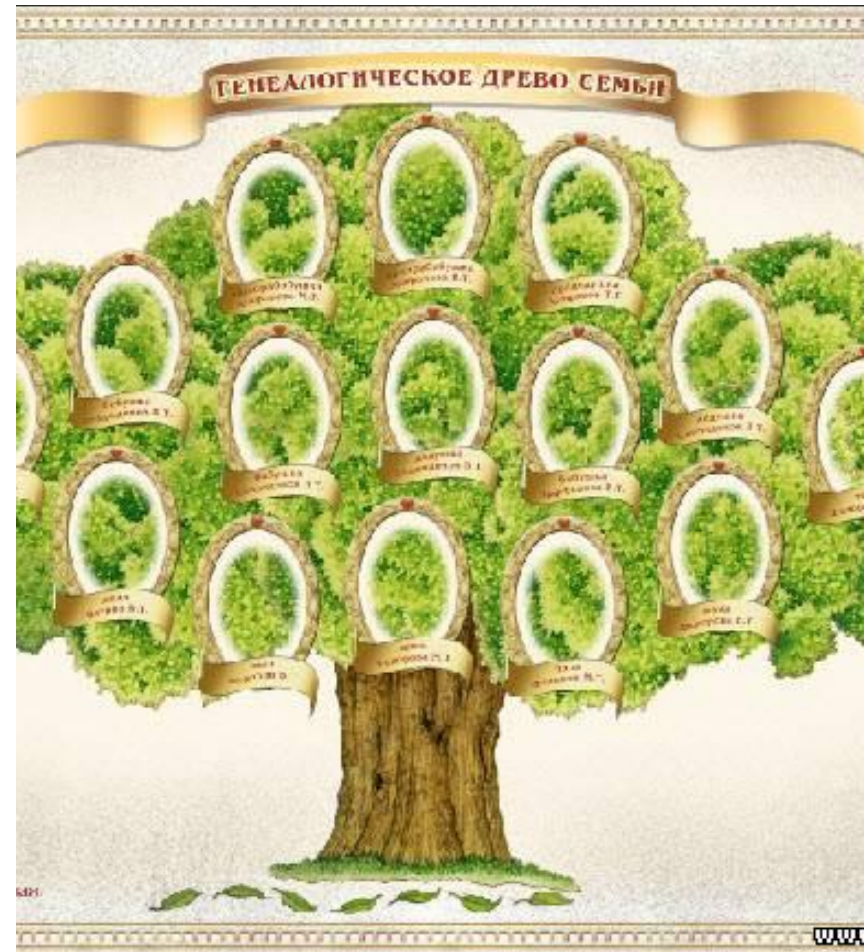


Генеалогически
й метод
заключается в
изучении
родословной
людей за
возможно
большее число
поколений



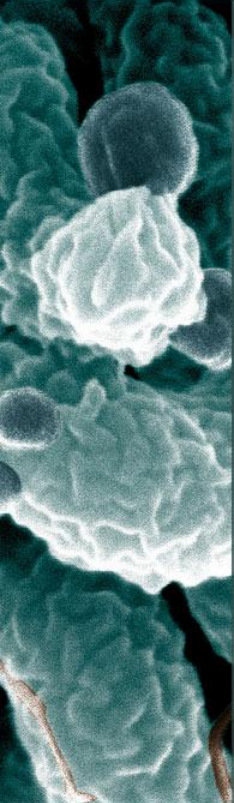


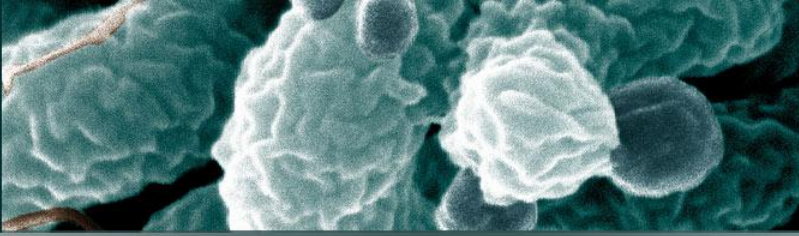
- Благодаря этому методу удалось установить характер наследования многих признаков человека, в том числе многих наследственных заболеваний.



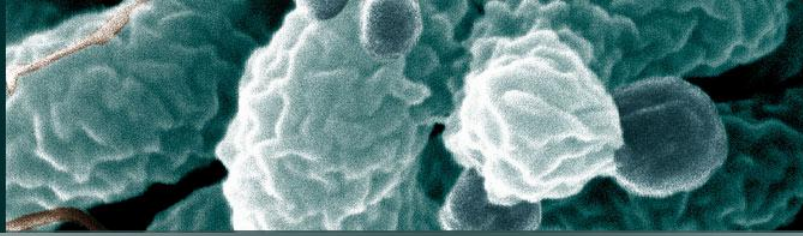
Метод включает два этапа:

- сбор сведений о семье
- генеалогический анализ



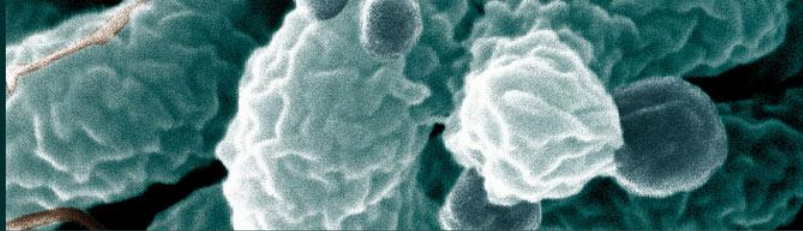


- **Генеалогическим методом установлено, что развитие некоторых способностей человека (н-р музыкальности, склонности к математическому мышлению) определяется наследственными факторами**



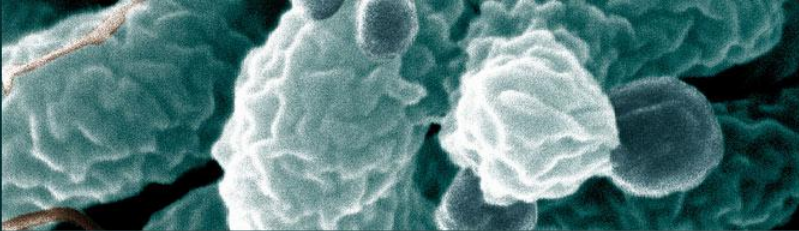
- **Семья Бахов, где в течение ряда поколений было много музыкантов, в их числе знаменитый композитор начала 18 века И. С. Бах.**





- **Известным фактом является наследование заболевания гемофилией в династии Романовых**





Известно, что алкоголизм – болезнь с наследственной предрасположенностью. Это не врождённая болезнь.

Непреодолимая тяга к спиртному не заложена у человека с рождения.

И если не будет встречи с алкоголем – не будет и болезни – алкоголизма.



Использованные источники

Учебник «Биология» 10-11 классы под ред. Д. К. Беляева, М., «Просвещение», 2012,

<http://templated.ru/medicina/>

<http://mywishlist.ru/pic/i/wish/orig/002/637/974.jpeg>

<http://900igr.net/datai/muzyka/Bakh/0004-004-Bakh-so-svoimi-synovjami.jpg>

<http://4.firepic.org/4/images/2012-10/29/f8phw6ilj26u.jpg>

<http://reallystory.com/files/z/135b5f18d9667e6a22b1778a9bc7fe4b.jpg>