

- ◆ Это орган растения, который ему жизненно необходим.
- ◆ Это орган, который появляется в определенный период жизни растения.
- ◆ С помощью него растение может распространяться по Земле.

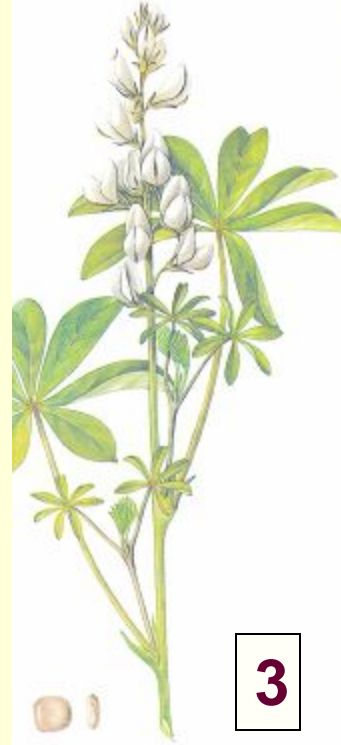
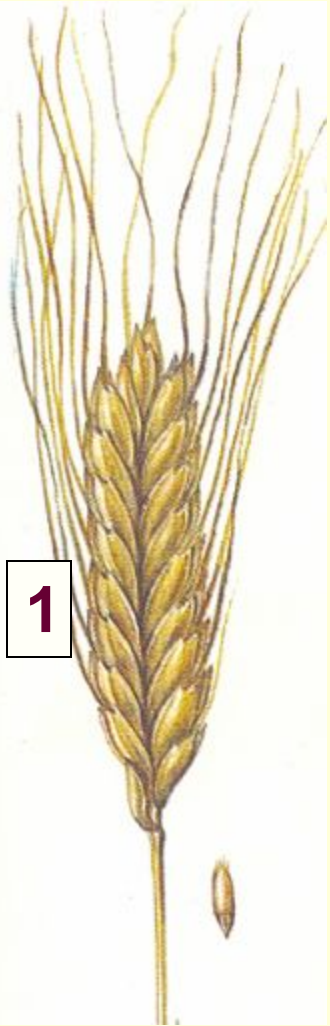
СЕМЯ

Семья

и его

строение.

Семя - орган полового размножения и расселения растений.



1. Пшеница.
2. Гречиха
3. Люпин
4. Клевер
5. Тимофеевка

Цветковые растения

Однодольные

Пшеница,
кукуруза, тюльпан

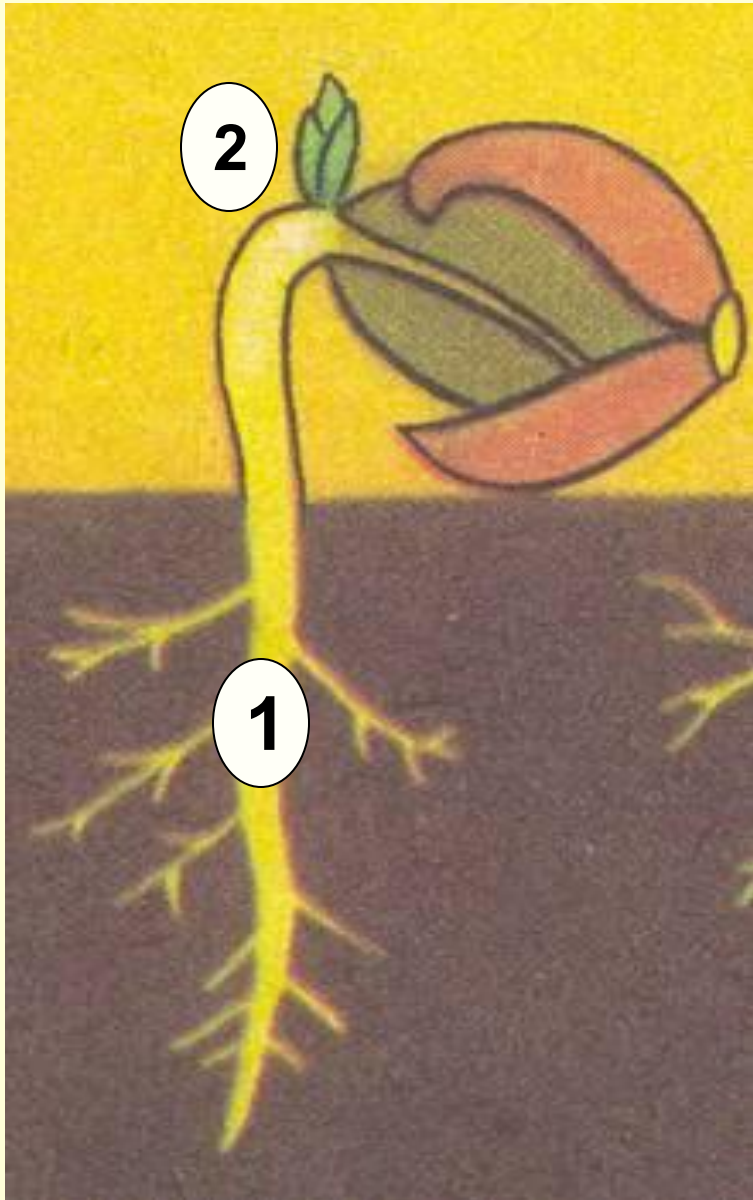


Двудольные

Яблоня,
фасоль, горох

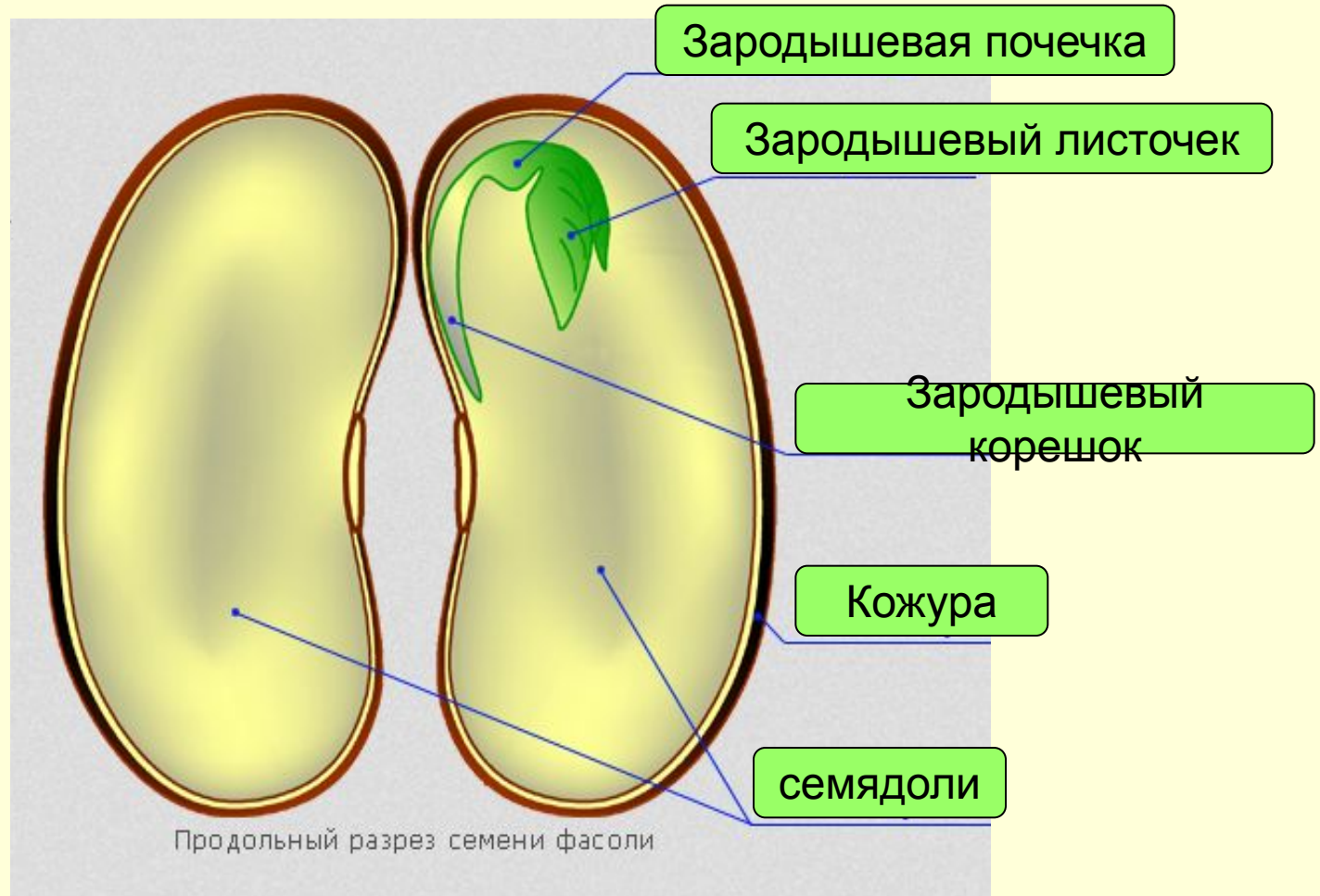


Молодое растение - проросток



- 1. Зародышевый корешок
- 2. Зародышевый побег

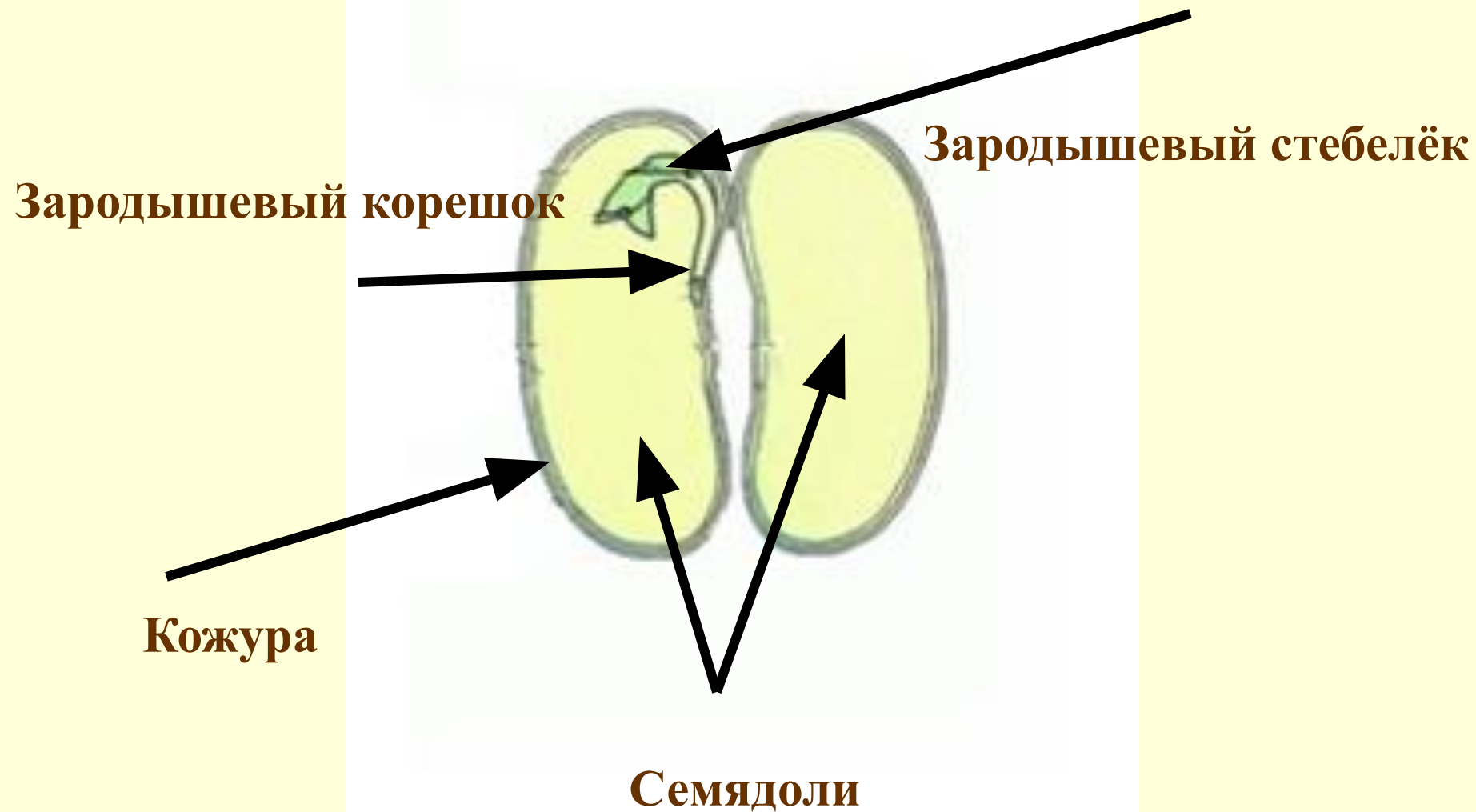
Строение семени двудольного растения



Строение семени однодольного растения



Семя фасоли



СТРОЕНИЕ СЕМЕНИ



Верю-не верю

1. У семени фасоли наибольшую массу имеют семядоли.
2. Все семена имеют по две семядоли и эндосперм.
3. Строение семян всех двудольных растений одинаково.
4. Первым у проростка появляется корешок.
5. Молодое растение называют заростком.
6. Снаружи семена покрыты корой.
7. Через семявход в семя проникает вода.
8. Семена растений, имеющие одну семядолю, называют двудольными.

1	2	3	4	5	6	7	8
+	-	+	+	-	-	+	-

Синквейн

- *В первой строке тема называется одним словом (обычно существительным).*
- *Вторая строка-это описание темы в двух словах (двумя прилагательными).*
- *Третья строка-это описание действия в рамках этой темы тремя словами.*
- *Четвертая строка-это фраза, показывающая отношение к теме.*
- *Последняя строка-это синоним из одного слова, который повторяет суть темы*