

ПРИСПОСОБЛЕННОСТЬ ЖИВЫХ ОРГАНИЗМОВ К СРЕДЕ ОБИТАНИЯ



Приспособительная форма тела

**Обтекаемая форма тела у
водных млекопитающих**



Дельфин беломордый



Белуха

Пингвин антарктический



Пингвин адели

**Обтекаемая форма тела
у птиц**

Баклан большой



Фаэтон краснохвостый



Сходство с предметами
окружающей среды



Конек морской

Конек тряпичник



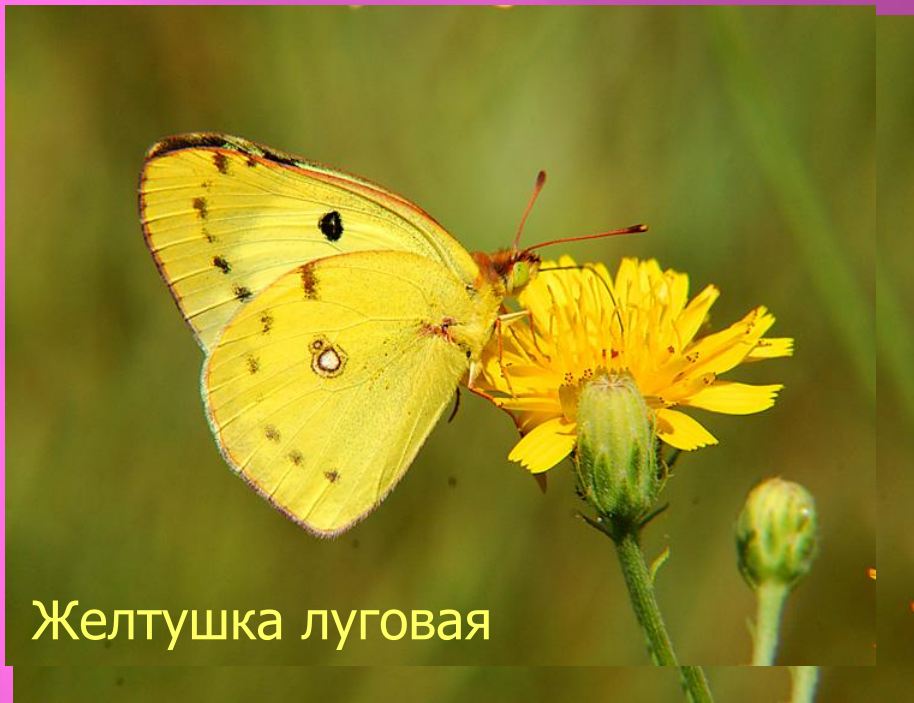
Колюшка длиннорылая



Клоун морской



палочник

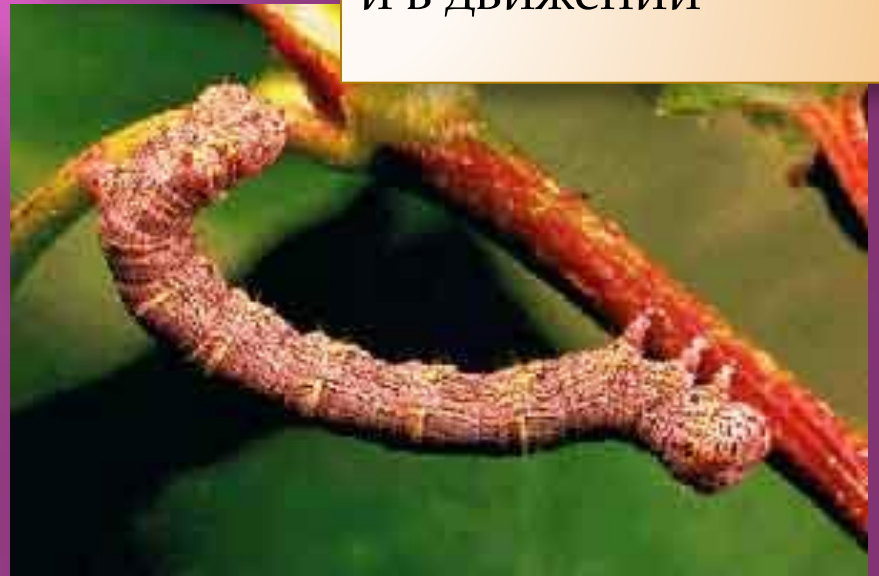


Желтушка луговая

Гусеница пяденицы в
позе покоя



и в движении



Горбатка
(цикадовые)



Покровительственная форма и окраска у **богомол**.



Покровительственная окраска



**Павлиноглазка
грушевая**



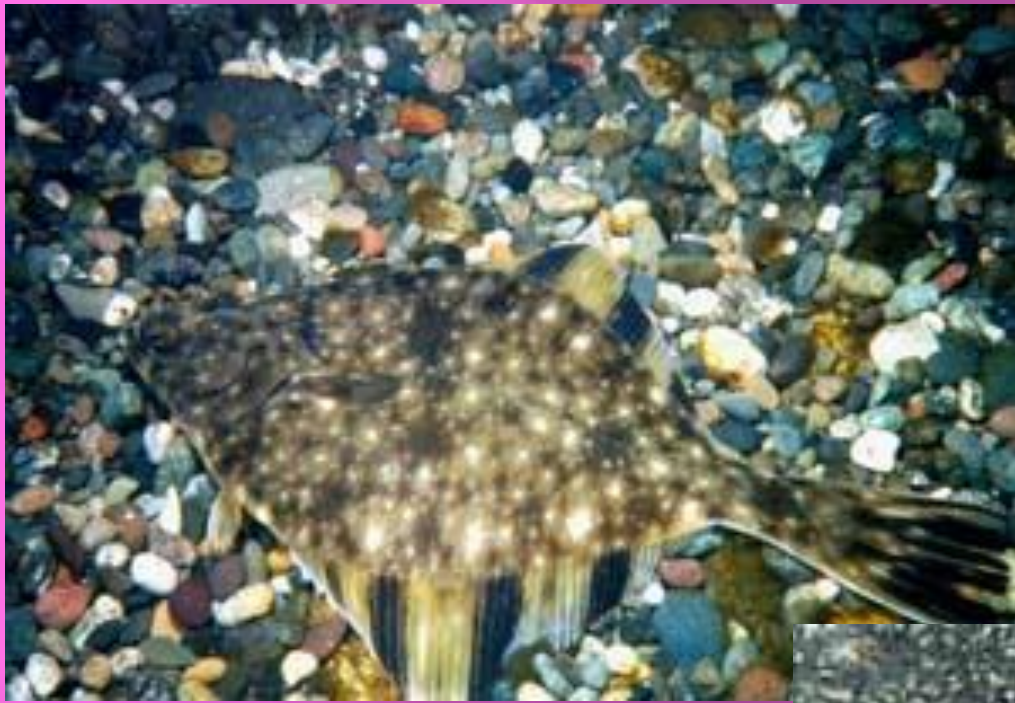
**Непарный
шелкопряд**



**Бражник
тополевый**



**Щитник
яркозеленый**



Камбала звездчатая

Скат звездчатый





САЛАМАНДРА ДРЕВЕСНАЯ

распространена на западе США., длина 10—12 см



ЁЖ УШАСТЫЙ



**Сколопендра
кольчатая**



Варан серый



Гадюка Авицены



Гюрза

**Если фон среды
изменяется в
зависимости от
сезона года, многие
животные меняют
окраску**



ЗАЯЦ-БЕЛЯК



Куропатка белая

Способность менять окраску путем перераспределения пигментов в покровах тела обладает **хамелеон**



Предупреждающая окраска



Шмель пестрый



Божья коровка



оса



Клоп щитник



ДРЕВОЛАЗ КРАСЯЩИЙ

Местообитание - Коста-Рика, индейцы использовали яд для приготовления отравленных стрел.



Представитель прямокрылых,
Мексика



САЛАМАНДРА ПЯТНИСТАЯ или
огненная саламандра

Отпугивающая окраска

Агама колонистов



Ленточница красная



павлиний глаз



Приспособительное поведение



Круглоголовка ушастая
– устрашающая поза



Кобра королевская



Кобра египетская



Устрашающая поза **молоха**



Ящерица плащеносная

затаивание



Выпь в минуту
опасности



Суслик

Запас корма на неблагоприятный период



белка



ХОМЯК



полевка

Мимикрия



Бабочки-геликониды имеют неприятный запах и поэтому несъедобны для большинства птиц.

Бабочки-пиериды похожи на них и этим защищены

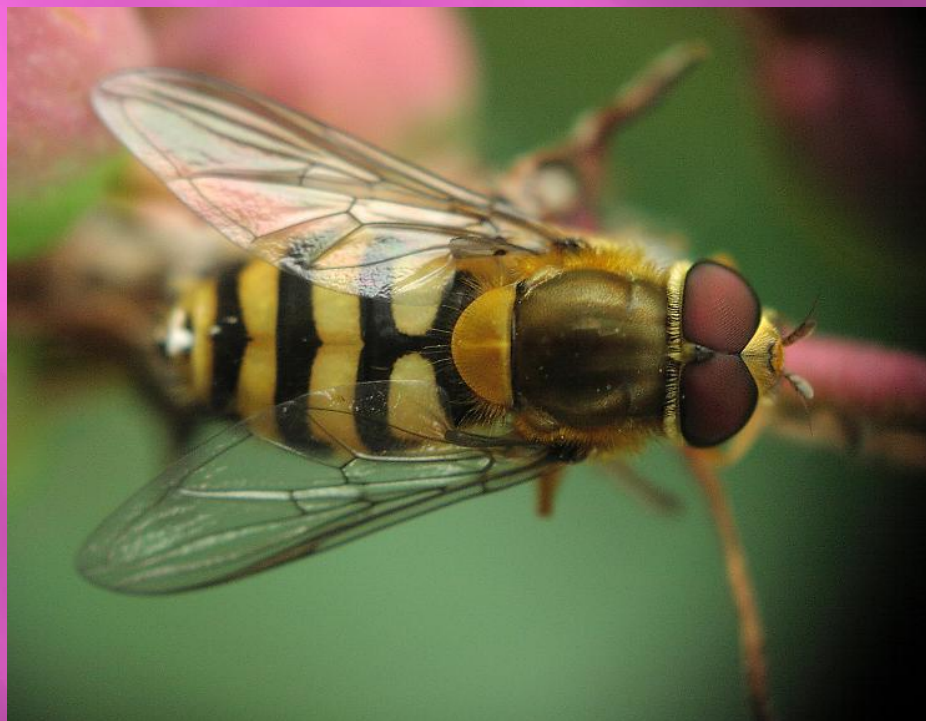


Окраска бабочки-ленточника (внизу) сходна с окраской бабочки-монарха (вверху). Ленточник не содержит токсина, присутствующего в организме монарха, и такая мимикрия помогает ему защититься от разборчивых хищников



Пример мимикрии и предостерегающей окраски.
Верхний ряд - разные виды ядовитых лягушек, нижний
ряд - разные формы одного вида имитатора

Над соцветиями зонтичных нередко летают **мухи - осовидки**. Брюшко мухи сходно с брюшком осы, да и вьются они над растениями, как **осы**.



Муха - осовидка



оса

Средства защиты



Колючки **дикобраза** и **ежа**



Панцирь броненосца и черепахи

Раковины у **МОЛЛЮСКОВ**



Виноградная улитка



Лужанка



Беззубка

Хитиновый покров у членистоногих



**Бронзовка
великолепная**



Краб - стригун



Кузнечик зеленый

Средства защиты растений



Колючки кактуса и шиповника

Относительный характер приспособлений

