

Почвенная нематода



Коловратка



# ПРЕЗЕНТАЦИИ ПО ТЕМЕ «КРУГЛЫЕ ЧЕРВИ»

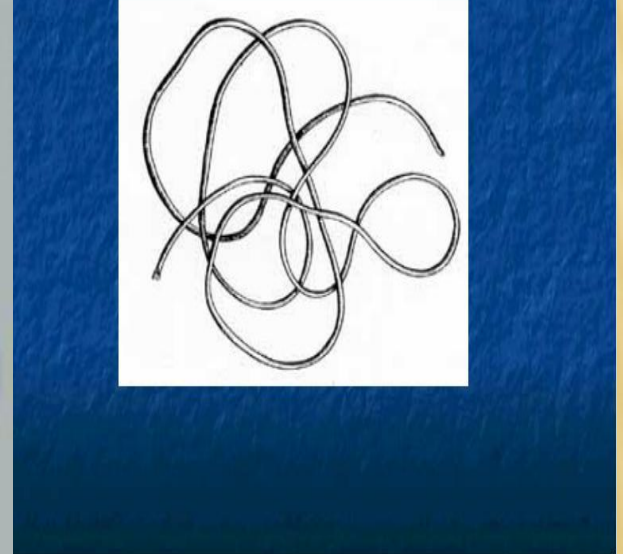
выполнила  
учитель биологии  
Караваяева М.Е.

# ПРЕДСТАВИТЕЛИ ТИПА КРУГЛЫЕ ЧЕРВИ

Почвенная нематода



Коловратка



# КЛАССИФИКАЦИЯ КРУГЛЫХ ЧЕРВЕЙ

## Классы

```
graph TD; A[Классы] --> B[нематоды скребни]; A --> C[коловратки]; A --> D[волосатики];
```

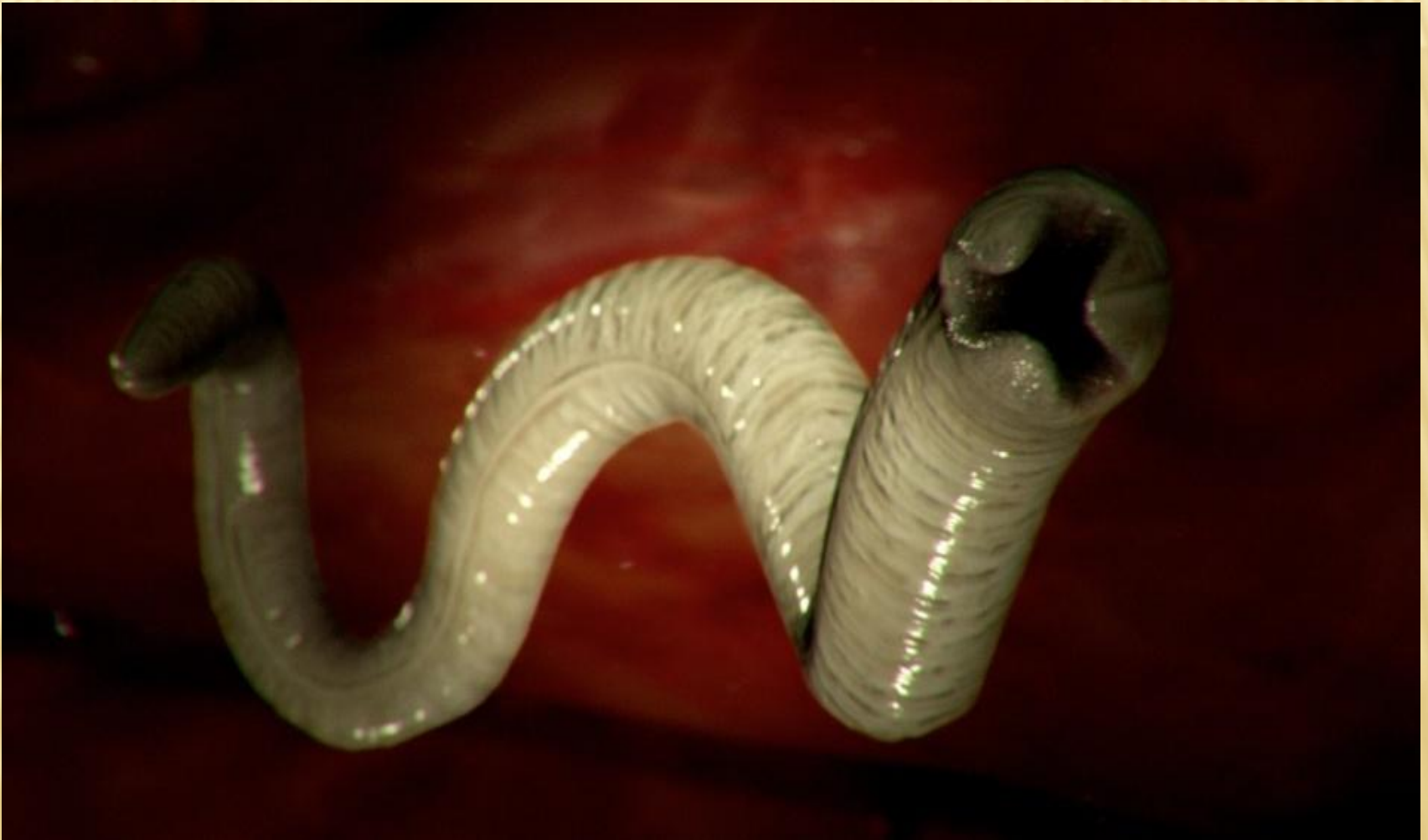
нематоды  
скребни

коловратки

волосатики

# АСКАРИДА ЧЕЛОВЕЧЕСКАЯ

---



# ОСТРИЦЫ



# РИШТА

---



# НЕМАТОДЫ

---



# КОНСКИЙ ВОЛОС (ВОЛОСИК)





# КОЛОВРАТКИ

---



# СКРЕБНИ



# ОБЩАЯ ХАРАКТЕРИСТИКА ТИПА КРУГЛЫЕ ЧЕРВИ

---

- ◆ Тело круглое в поперечном сечении, заостренное с концов
- ◆ Двусторонняя симметрия
- ◆ Трехслойные животные
- ◆ Покров – кожно-мускульный мешок
- ◆ Могут только изгибаться, т.к. мышцы только продольные
- ◆ Тело упругое, плотное, покрытое кутикулой
- ◆ Имеют анальное отверстие
- ◆ Имеется первичная полость тела, заполненная жидкостью
- ◆ Имеют четыре системы органов
- ◆ Раздельнополы
- ◆ Занимают все среды жизни, являются преимущественно паразиты

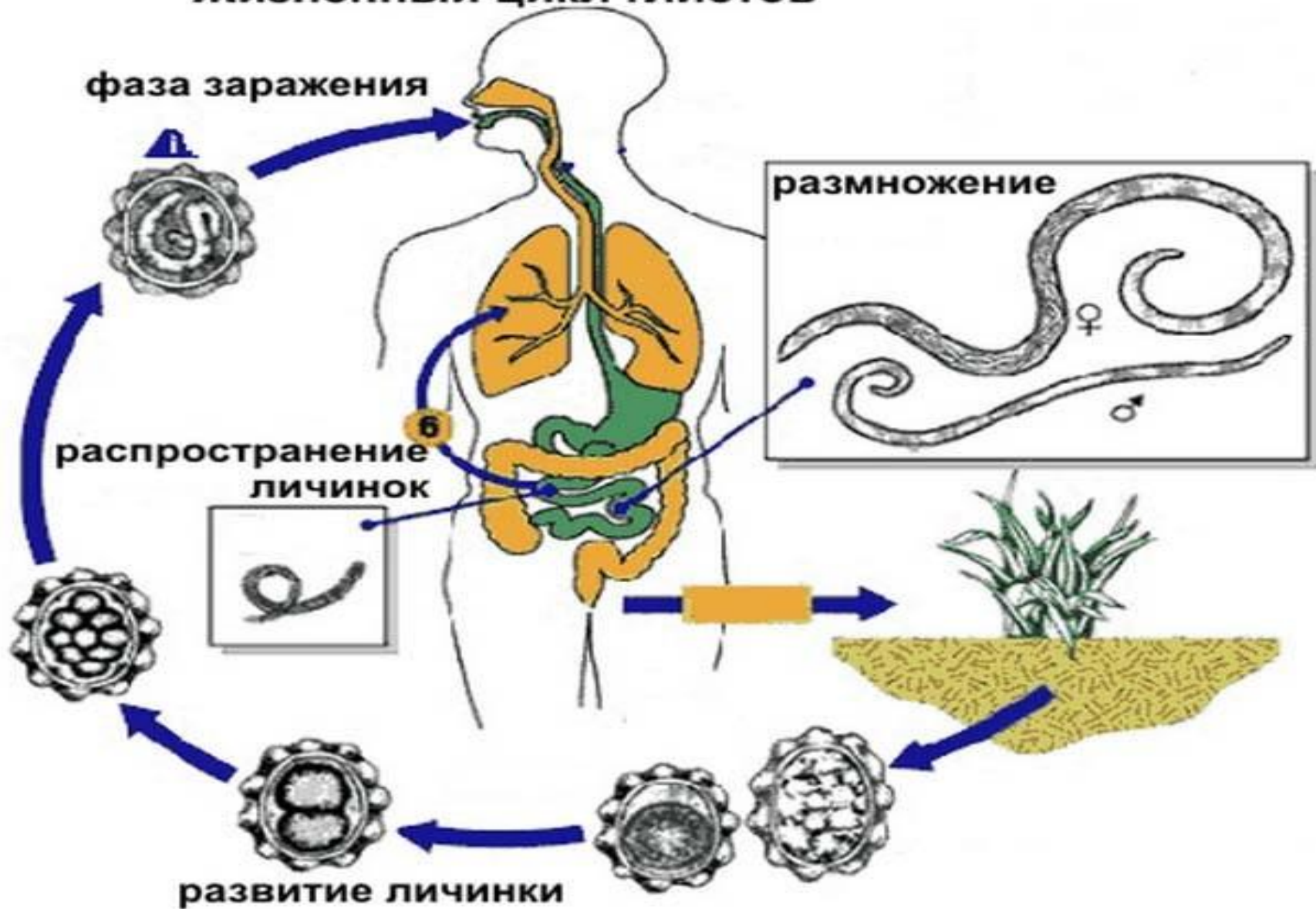
# СТРОЕНИЕ КРУГЛЫХ ЧЕРВЕЙ НА ПРИМЕРЕ АСКАРИДЫ ЧЕЛОВЕЧЕСКОЙ



# Цикл развития аскариды

- Яйца с фекалиями попадают в почву.
- В яйце развивается личинка 1 возраста.
- Влажная почва (t 20-30 градусов, 10-15 дней); в яйце личинка 2 возраста. Может сохраняться в почве в течение 7 лет.
- Проглатывается человеком.
- В 12-перстной кишке личинка вылупляется (оболочка яйца растворяется).
- Личинка через слизистую оболочку попадает в вены, печень, сердце.
- После проникает в легкие.
- Через стенки альвеол проникает в трахеи и поднимается вверх.
- Проходит через пищевод.
- Попадает в кишечник, в течение 65 дней развивается во взрослую аскариду, которая живет 1-2 года.

# Жизненный цикл глистов



# ПРОГРЕССИВНЫЕ ЧЕРТЫ РАЗВИТИЯ КРУГЛЫХ ЧЕРВЕЙ

---

- ❖ Деление пищеварительной системы на отделы
- ❖ Ротовое отверстие перемещается на передний конец тела
- ❖ Задняя кишка открывается наружу анальным отверстием
- ❖ Внутренние органы «омываются» жидкостью, заполняющей первичную полость тела. Первичнополостная жидкость участвует в процессах обмена веществ и в поддержании формы тела за счет давления на стенки изнутри
- ❖ Разделение полов (половой деморфизм)

# **ПРИСПОСОБЛЕНИЯ К ПАРАЗИТИЧЕСКОМУ ОБРАЗУ ЖИЗНИ**

---

- ❖ **Огромная плодовитость (несколько сотен тысяч яиц в сутки)**
- ❖ **Сложный цикл развития**
- ❖ **Органы прикрепления**
- ❖ **Отсутствие пищеварительной системы (иногда)**