

ОДОМАШНИВАНИЕ КАК НАЧАЛЬНЫЙ ЭТАП СЕЛЕКЦИИ



*Подготовил учитель
биологии и химии
отделения №1
Карлова Мария
Александровна.*

ОДОМА́ШНИВАНИЕ или

иначе **доместикация** (от лат. *domesticus* — «домашний») — это процесс изменения диких животных или растений, при котором на протяжении многих поколений они содержатся человеком генетически изолированными от их дикой формы и подвергаются искусственному отбору.



Культурные формы организмов и их предки (собаки)

1. СЛУЖЕБНЫЕ

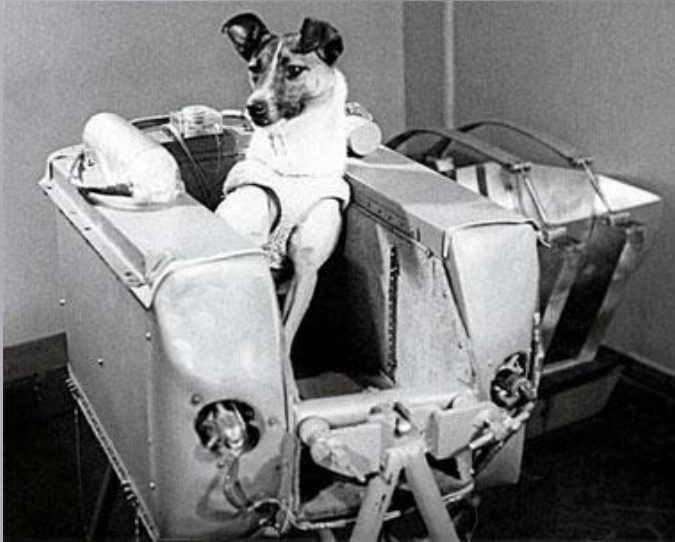


2 ОХОТНИЧЬИ



3 ДЕКОРАТИВНЫЕ

Собака- друг человека.



Собака Лайка - первое существо на орбите Земли



Собаки - войны

Собаки – поводыри



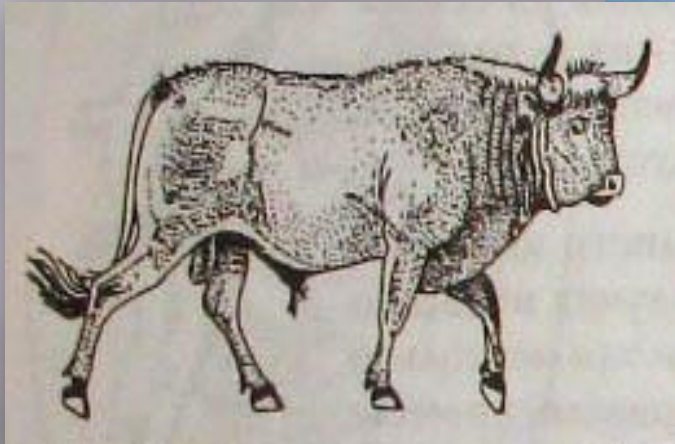
Культурные формы организмов и их предки (коровы)



Молочная олштинофризская)



2. Мясная (Бельгийские голубые)



ТУР



3. Мясомолочная (Шотландская высокогорная)



4. Декоративная (Плюшевая порода)

Культурные формы организмов и их предки (куры)



ВАЖНЕЙШИЙ ФАКТОР ОДОМАШНИВАНИЯ

Решающую роль в возникновении научной селекции сыграло эволюционное учение

Ч. Дарвина



Искусственный отбор



Бессознательный.
Оставляют для размножения лучших особей, не задумываясь о результатах.

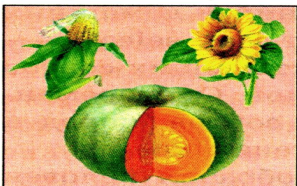
Сознательный (методологический).
Человек ставит цель по улучшению определенного признака или свойства.

Минутка здоровья (сколько животных)



ЦЕНТРЫ ОДОМАШНИВАНИЯ ЖИВОТНЫХ СОВПАДАЮТ С ЦЕНТРАМИ ПРОИСХОЖДЕНИЯ КУЛЬТУРНЫХ РАСТЕНИЙ.

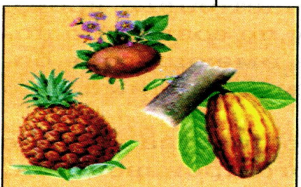
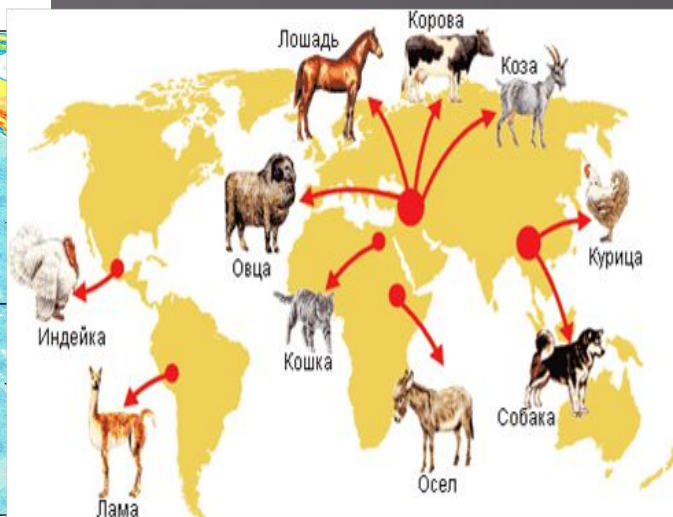
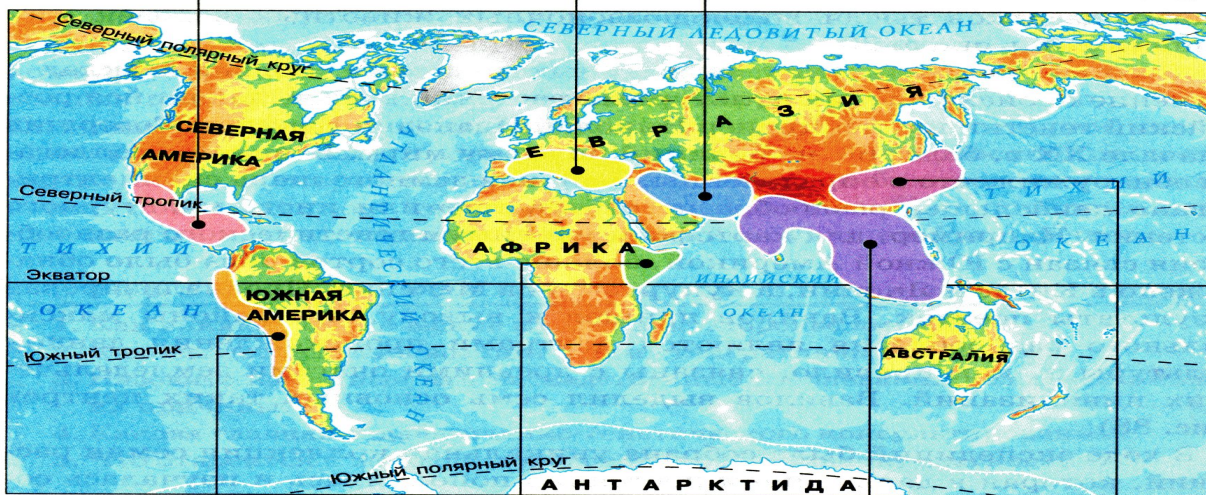
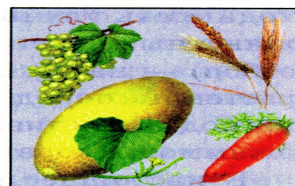
Центральноамериканский



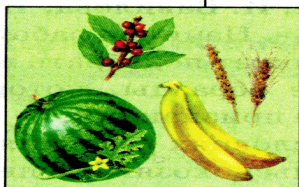
Средиземноморский



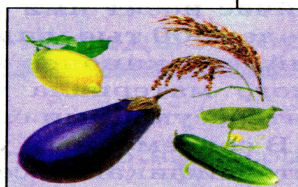
Юго-югоазиатский



Южноамериканский



Абиссинский



Южноазиатский
тропический



Восточноазиатский

Селекция капусты



Селекция розы



ШИПОВНИК



Род: Шиповник
Вид Дамасская
роза

1. *Rosa 'Graham Thomas'*
— английская роза,
шраб,
сорт создан в Англии, в



2. *Rosa 'Candelabra'* — гранди
флора, сорт создан в Англии
в 1998 году



Методы селекции растений



пшеница – самоопыляющееся растение

При создании сортов пшеницы применяют индивидуальный отбор



рожь – перекрестно опыляющееся растение

При создании сортов ржи применяют массовый отбор

Растительные гибриды

1. Черемуха + вишня = Церападуса

Плоды крупнее чем у черёмухи и вкуснее, чем у вишни



2. Апельсины + мандарины = Клементины

Создан в 1902 году священником Клеманом. По форме как мандарины, но более сладкие.



3. Терн + алыча = Слива

Слива домашняя возникла скорее всего как естественный гибрид двух диких видов: алычи и терна



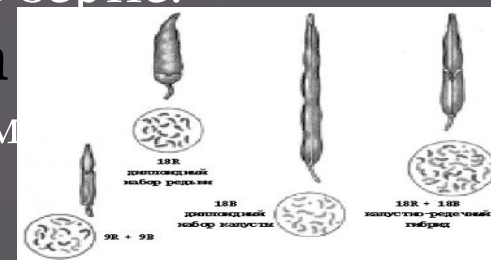
4. Пшеница + рожь = Тритикале

Тритикале обладает повышенной морозостойкостью (больше чем у озимой пшеницы), устойчивостью против грибных и вирусных болезней, пониженной требовательностью к плодородию почвы, содержат много белка в зерне.



5. Редька + капуста = Рафанобрассика

Этот гибрид получил Г.Д.Карпеченко с 36 хромосом (18 от редьки и 18 от капусты)



Гибриды животных:

1. Осёл + Кобыла = Мул

Выносливее и работоспособнее лошади, как вьючное животное в горных условиях



2. Ослица + Мерин = Лошак

За счет хромосомного дисбаланса полностью стерильны



3. Як + Корова = Хайнак

Хорошо откармливается, приспособлен к высокогорным условиям, молочность выше чем у яков.



Мы в ответе за тех, кого приручили

Из повести «Маленький принц» (1943) французского летчика и писателя Антуана де Сент-Экзюпери (1900 – 1944). Слова Лиса, адресованные Маленькому принцу: « — Люди забыли эту истину, — сказал Лис.

-Но ты не должен ее забывать.

Мы всегда

будем в ответе за тех, кого приручили.

