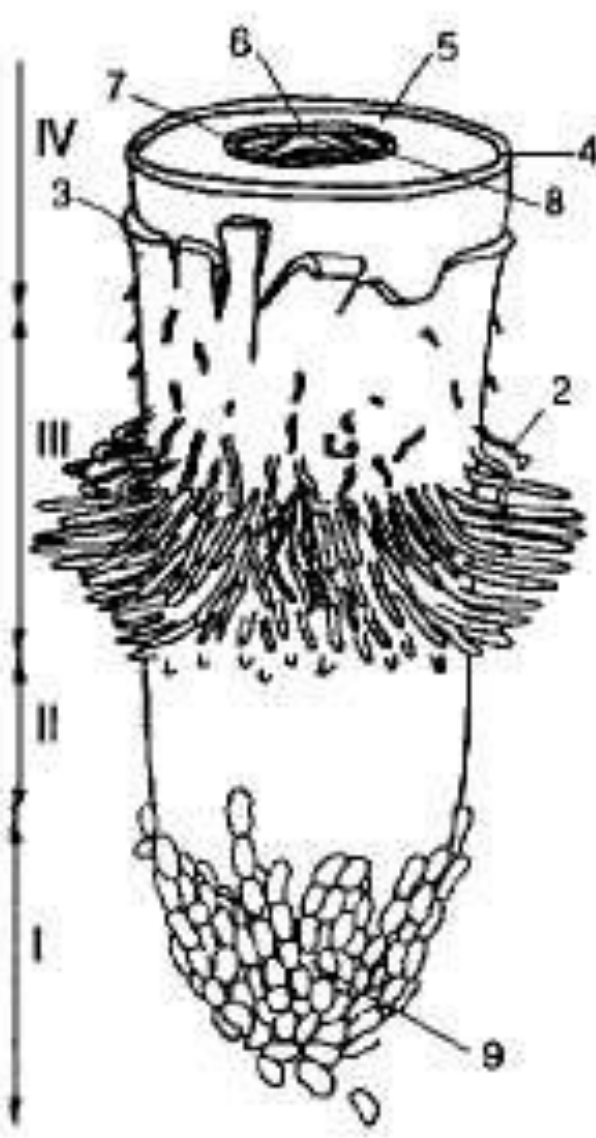
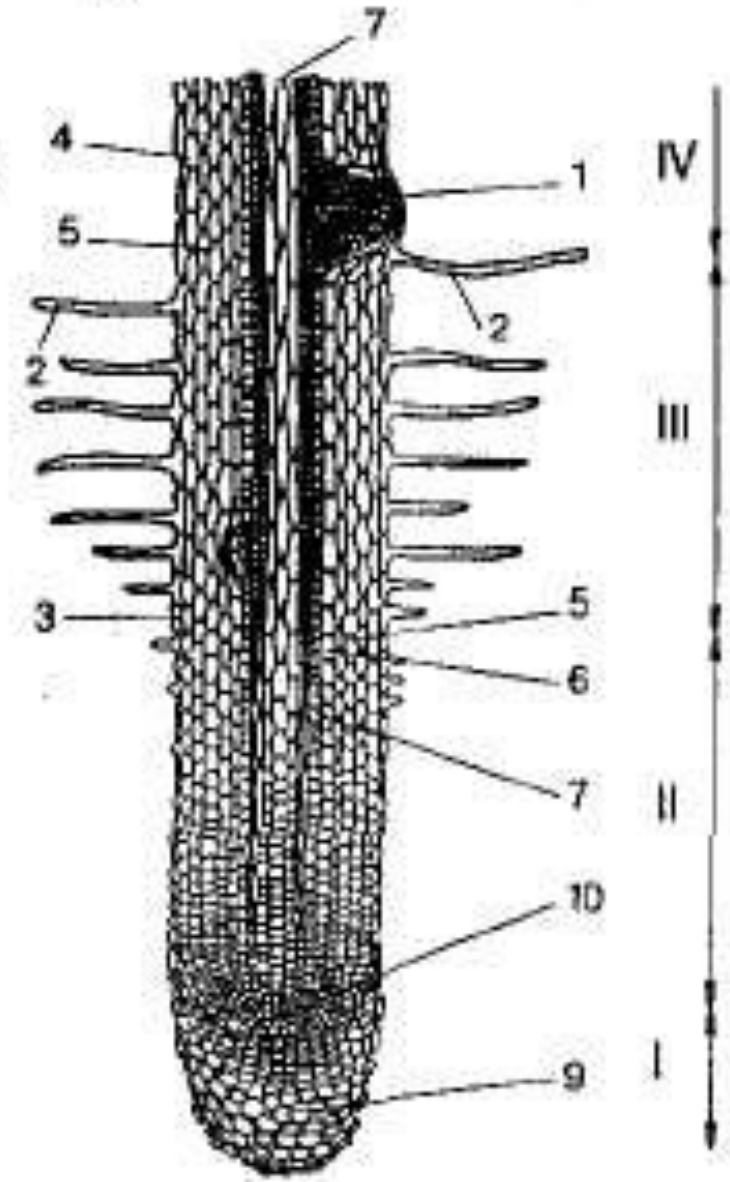


a



b



Чёрный ящик

*Я вырос на грядке,
характер мой гадкий.
Куда ни приду, всегда
до слёз доведу*



*Неказиста, шишковата,
а придёт на стол она,
Скажут весело ребята
«Ну рассыпчата,
вкусна!»*

Побеги и почки

Видоизменения побега



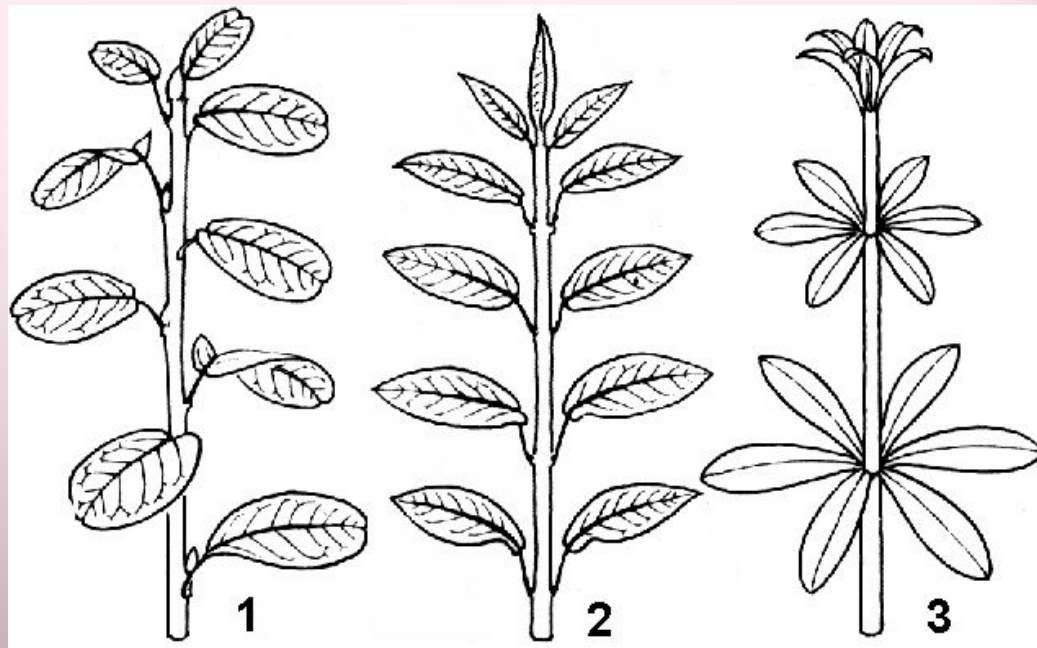
Побег

- это вегетативный орган, стебель с расположенными на нём листьями и почками



Листорасположен ие

Тип листорасположения	Рисунок	Примеры
1. Очередное		
2. Супротивное		
3. Мутовчатое		

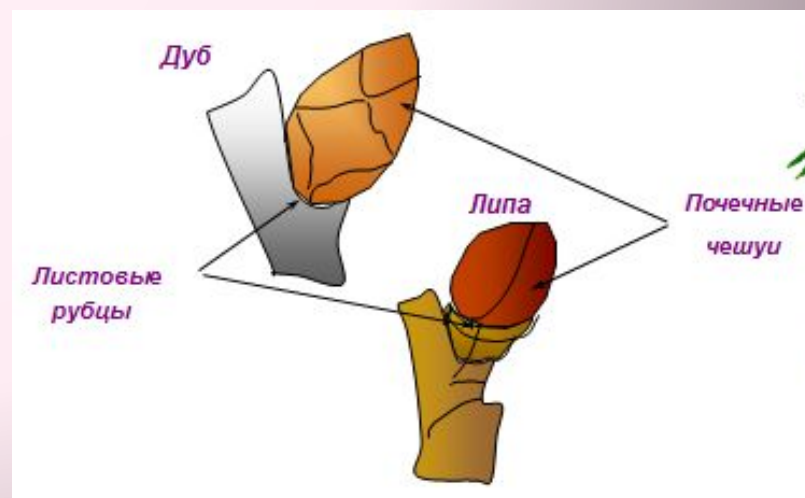


Почка – зачаток нового побега

Верхушечная

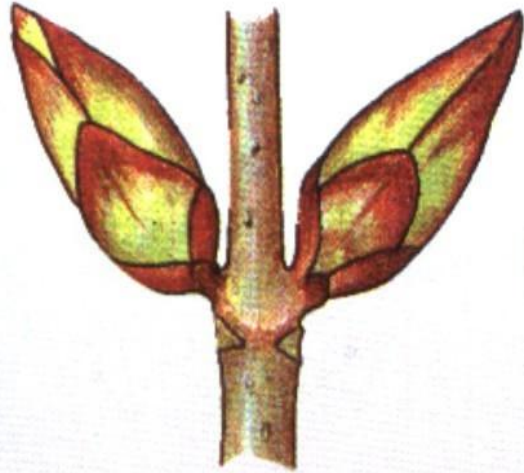
Придаточные

Пазушная

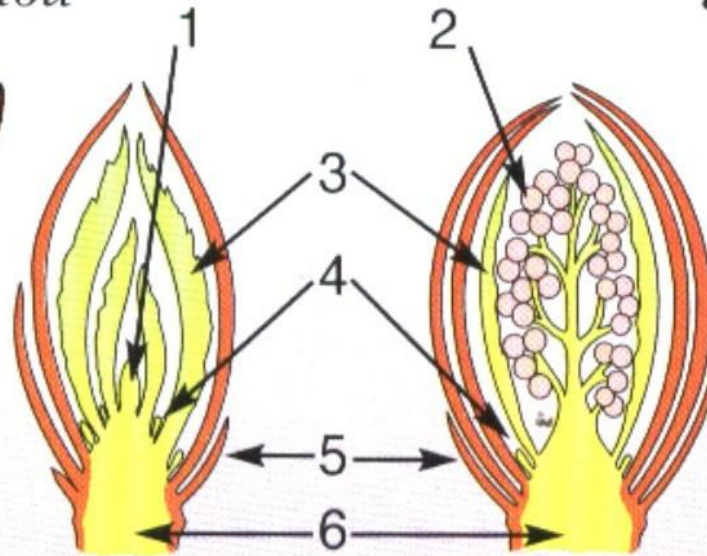
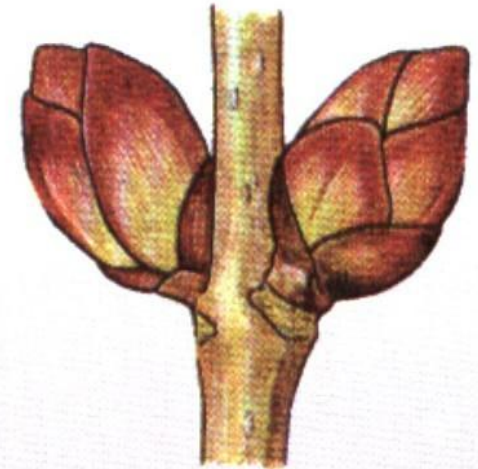


Строение почки

вегетативной



генеративной

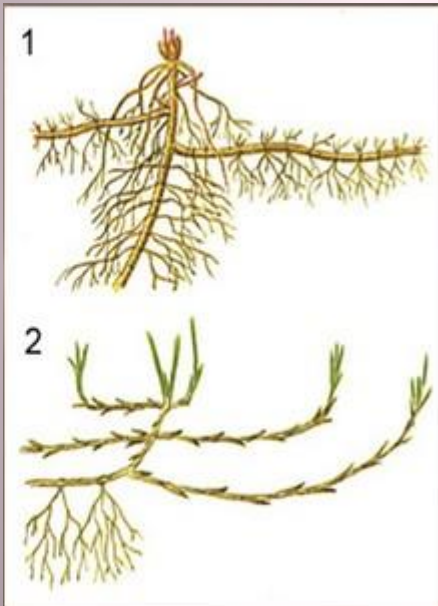


Видеофрагмент
«Рост и развитие
побегов»

Видоизменения побега

Корневищ

е

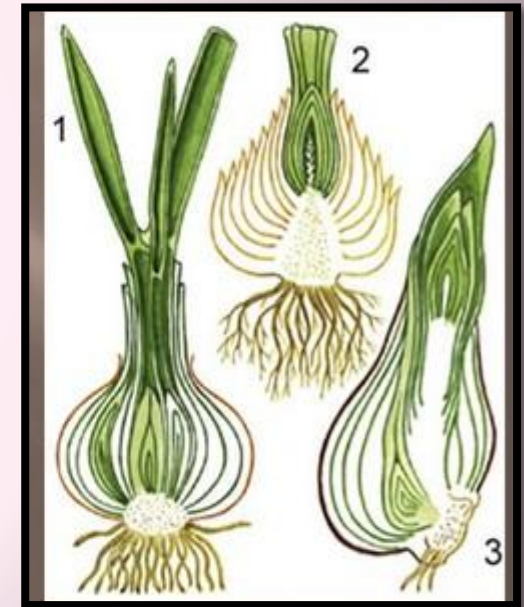


1. – Ландыш;
2. - Пырей

Клубень

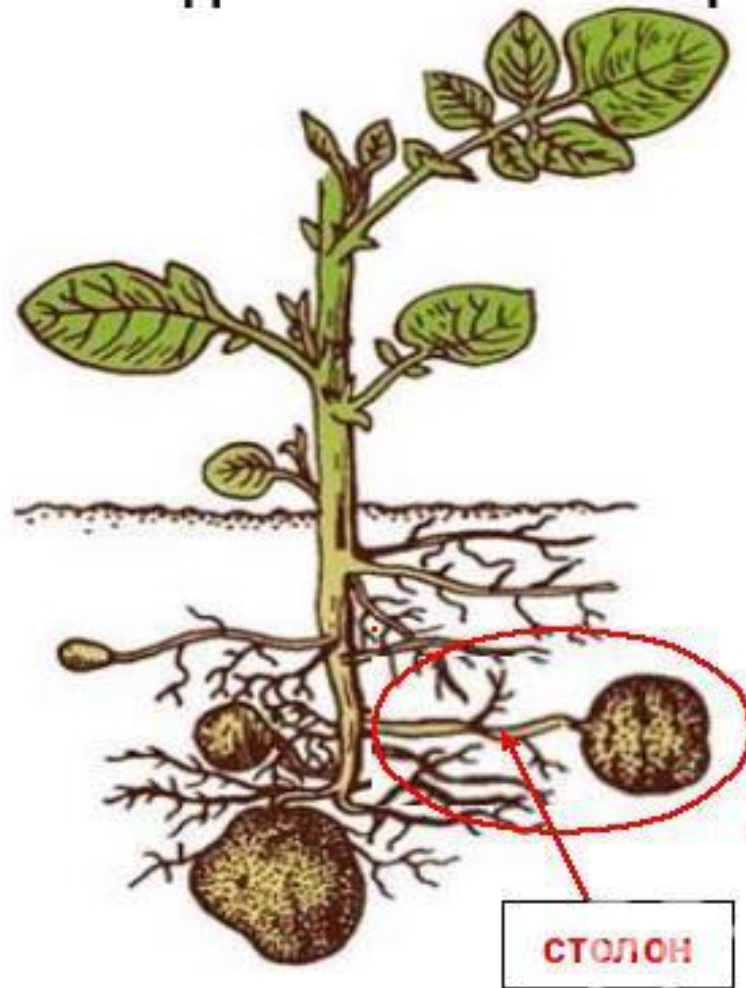


Луковица



клубень - подземный побег

Клубень картофеля – это не плод!
Он на подземном stolone растёт.



Работа в парах, на закрепление

У гербарного экземпляра:

1. Рассмотрите побеги растений;
2. Определите вид листорасположения;
3. Определите виды почек;
4. Назовите это растение.

Домашнее задание

- §5 и 10 – прочитать, устно ответить на вопросы после §
- Творческое задание

Реферативное - сообщение

«Как и зачем человек может управлять ветвлением побегов?»»

- Выполнить домашнюю лабораторную работу (в отдельной тетради, по плану)