

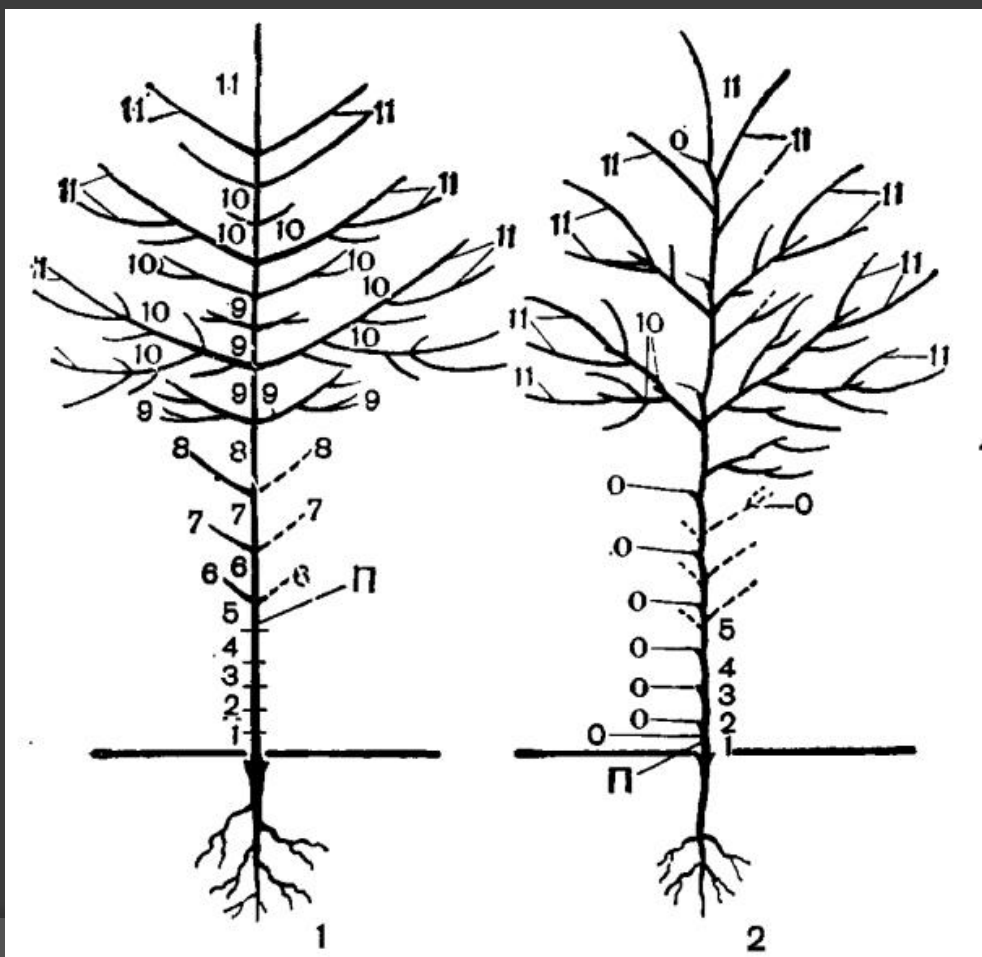
ЖИЗНЕННЫЕ ФОРМЫ РАСТЕНИЙ

Жизненные формы растений – это внешний облик растений, отражающий их приспособленность к условиям среды.

- Классификация жизненных форм:
- Деревья
- Кустарники
- Кустарнички
- Полукустарники
- Полукустарнички
- Травы
- Лианы
-
- Корнеотпрысковые растения

Деревья

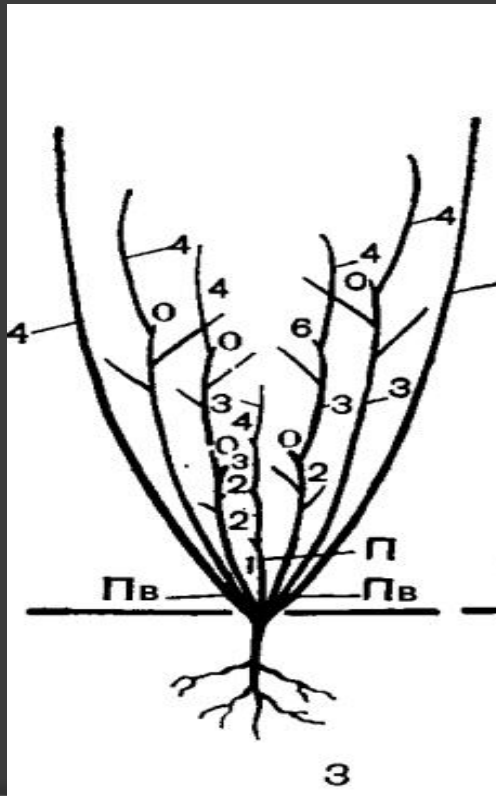
типичная форма деревянистых растений, имеющих ствол из древесины с лиственной кроной.



Секвойя дендрон

Кустарники

многолетние деревянистые растения высотой 0,8—6 метров, в отличие от деревьев не имеющие во взрослом состоянии главного ствола, а несколько или много, часто существующих бок о бок и сменяющих друг друга; продолжительность жизни 10—20 лет.



Кустарнички-

это низкорослые (не более нескольких десятков сантиметров в высоту), не имеющие главного ствола многолетники с сильно ветвящимися одревесневшими побегами.



брусник
а



вереск
к

Полукустарники

многолетнее полудревесное-полутравянистое растение, у которого, в отличие от кустарников и кустарничков, только нижняя часть побегов, несущая почки возобновления, деревенеет и сохраняется зимой на протяжении многих лет, а верхняя — травянистая — ежегодно с наступлением холодов отмирает, а с наступлением тепла вновь отрастает.



Лаванда
узколистая

Полукустарнички

- ⦿ многолетние мелкие полукустарнички, напр. тимьян.



Травы

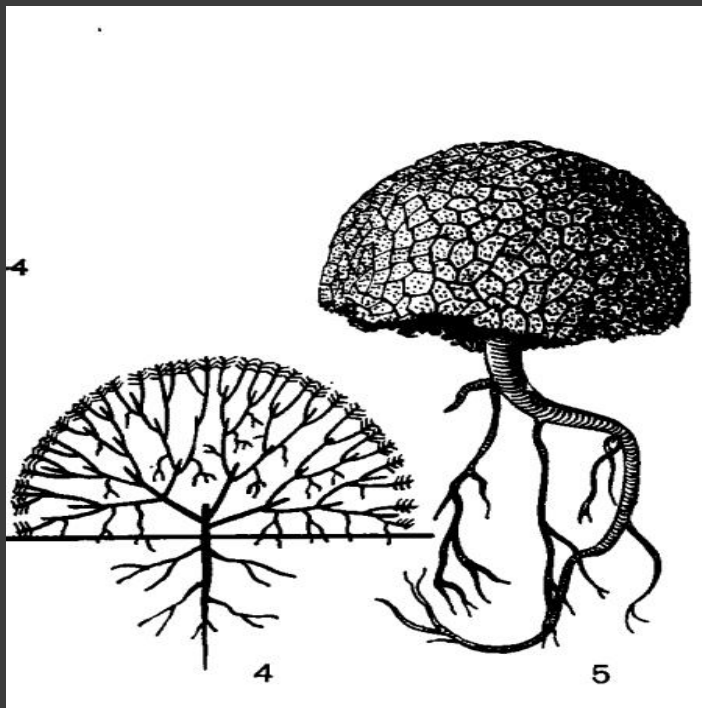
- ⦿ Травы имеют листья и стебли, отмирающие в конце вегетационного периода на поверхность почвы. Они не имеют постоянного древесного ствола над землёй.



Поле, заросшее
травой

Растения-подушки

жизненная форма растительных организмов, для которой характерны многочисленные короткие побеги, верхушки которых образуют единую поверхность.



Смолёвка
бесстебельная

Лианы

- разнообразные вьющиеся растения, как деревянистые, с вечнозелёными или опадающими листьями, так и травянистые, с относительно слабыми тонкими многолетними или однолетними стеблями

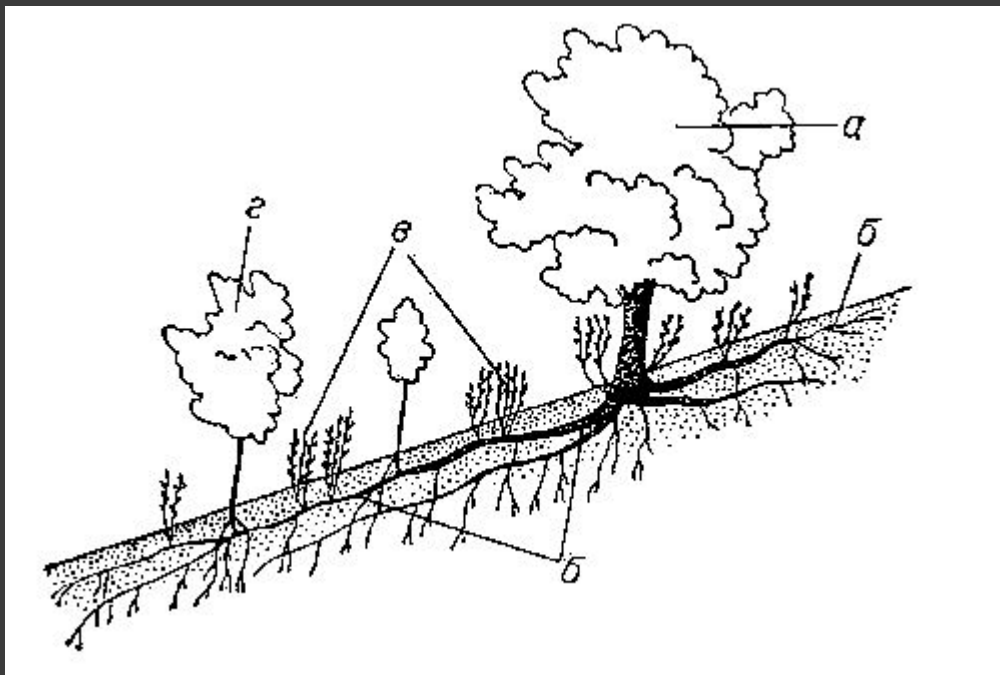


Ротанговая
пальма

Корнеотпрысковые растения

- многолетние растения, у которых из придаточных почек на главных и боковых корнях развиваются надземные побеги — корневые отпрыски (корневая поросль), служащие для вегетативного размножения. Преимущественно двудольные растения — осина, сирень, барбарис, вишня, слива, вьюнок, осот и многие др.

Корнеотпрысковые растения



Пырей
ползучий

Закрепление материала

- 1. Что называют жизненной формой растений?
- 2. Чем различаются жизненные формы и экологические группы растений?
- 3. Какие растения относят к жизненной форме полукустарников? Чем полукустарники отличаются от кустарников?
- 4. В чем отличия полукустарников и полукустарничков?
- 5. Что представляют собой растения-подушки? Где они растут?