

Класс Млекопитающие

ТИП ХОРДОВЫЕ



ланцетник



рыбы



земноводные



пресмыкающиеся



птицы



млекопитающие

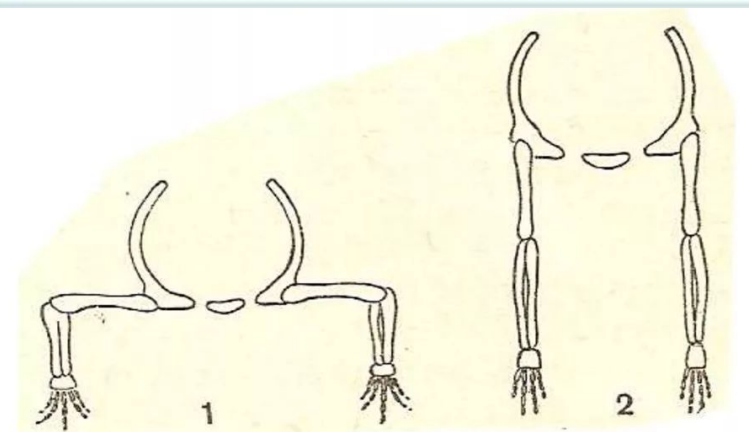
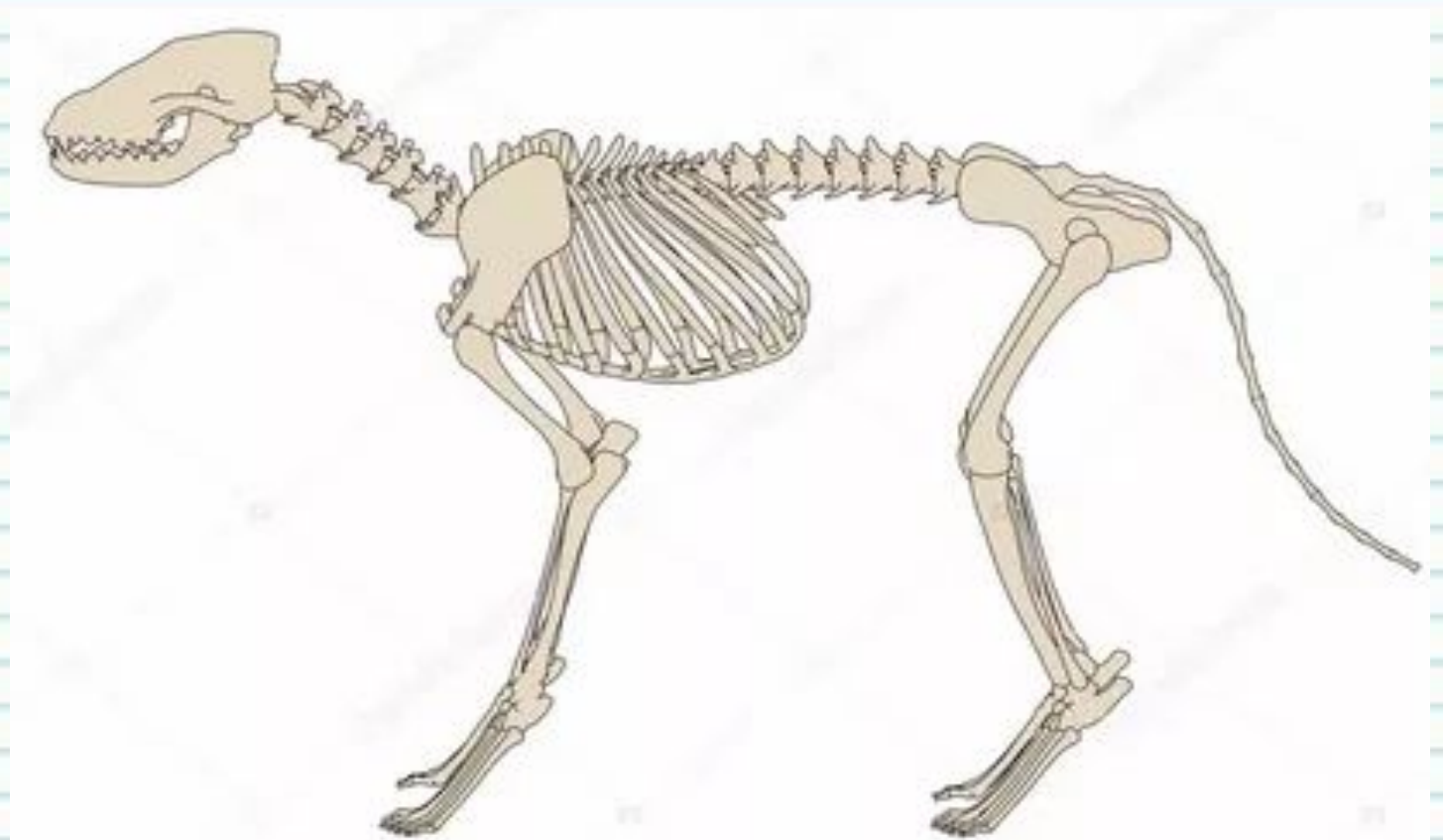


Внутреннее строение млекопитающих

* скелет

* кровеносная система

Скелет млекопитающего



Проверьте себя!

Скелет Млекопитающих.

I. Перечислите отделы скелета млекопитающих

1. Скелет головы (череп)
2. Позвоночник
3. Грудная клетка
4. Скелет конечностей

II. Скелет головы делят на отделы

1. Лицевой
2. Мозговой

III. Отделы позвоночника млекопитающих

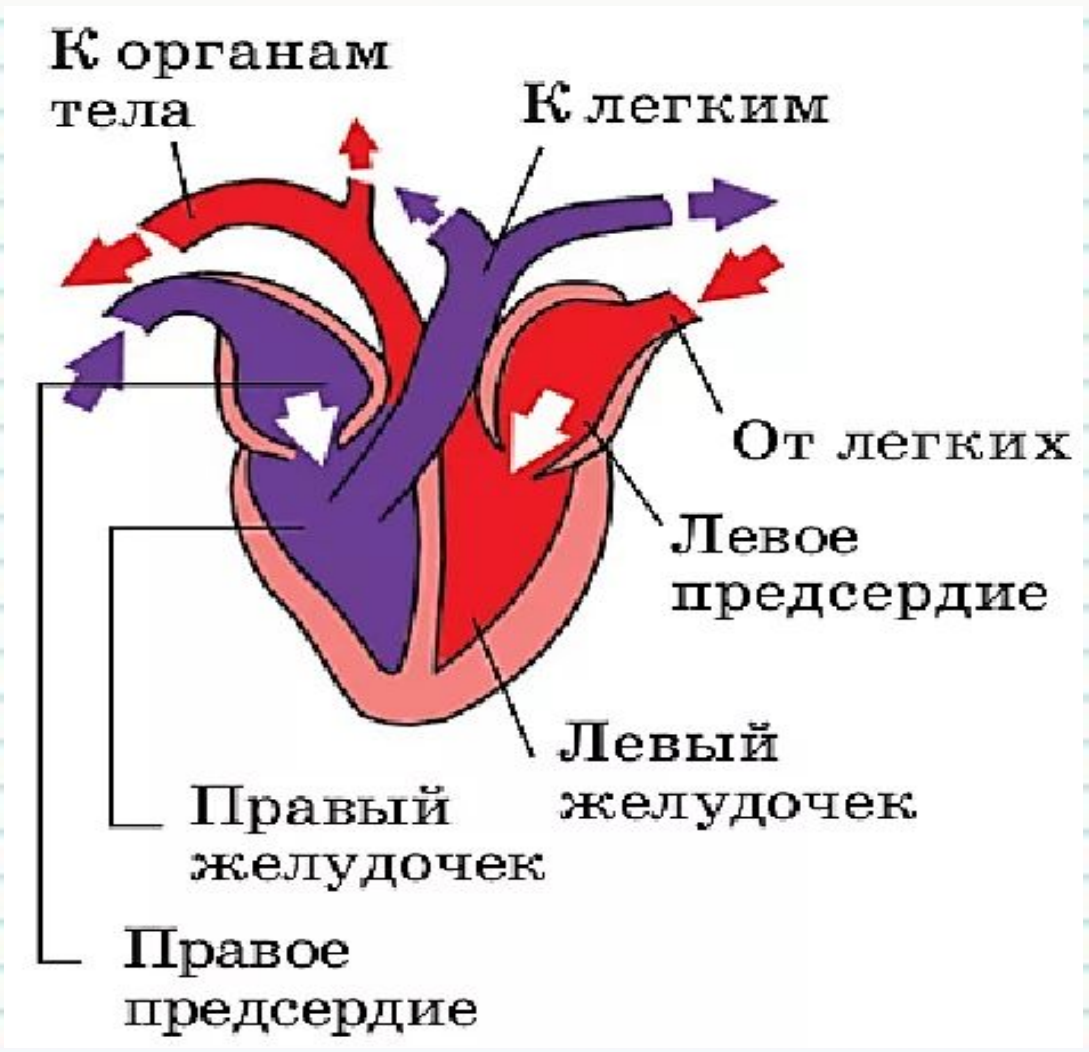
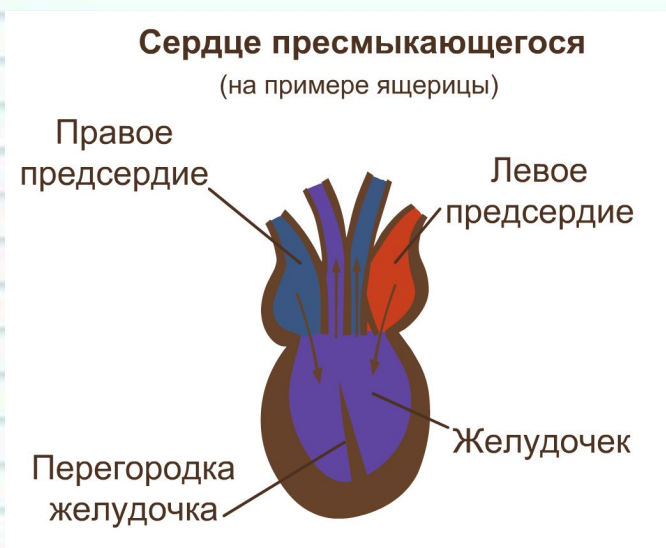
1. Шейный
2. Грудной
3. Поясничный
4. Крестцовый
5. Хвостовой

IV. Отделы конечностей млекопитающих

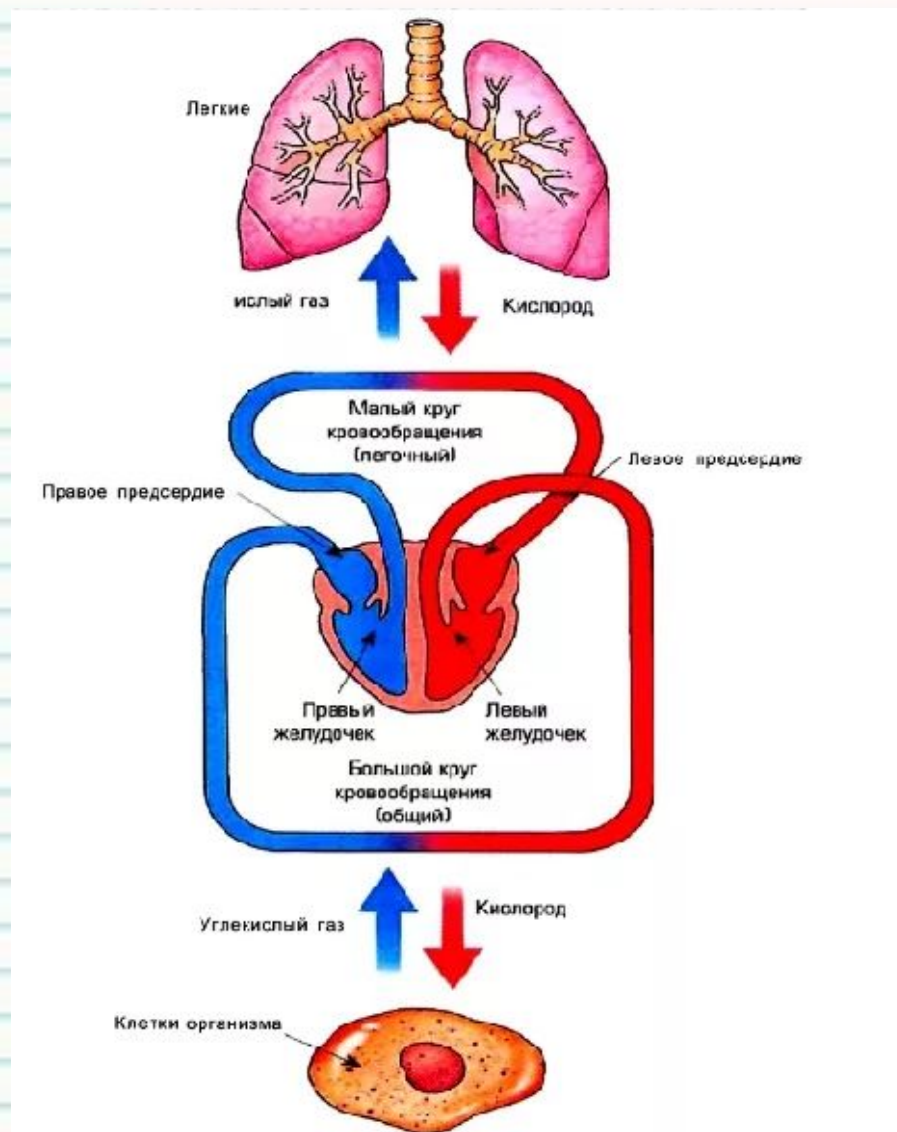
Верхняя конечность *Нижняя конечность*

- | | |
|---------------|-----------|
| 1. Плечо | 1. Бедро |
| 2. Предплечье | 2. Голень |
| 3. Кисть | 3. Стопа |

Строение сердца млекопитающего



Круги кровообращения млекопитающего



Проверь себя!

Кровеносная система Млекопитающих (стр.217-218)

I. Тип кровеносной системы : **замкнутая**

II. Сердце млекопитающих состоит из **4** камер.

Назовите камеры **левое предсердие** **правое предсердие**
левый желудочек **правый желудочек**

III. У млекопитающих **2** круга кровообращения

1 Круг - **Малый (легочный)**. Нужен для обогащения крови кислородом

2 Круг – **Большой** . Нужен для снабжения кислородом всего организма

Выполните задание IV
(лист, кровеносная система)

Вывод:

рептилии



млекопитающие

- Скелет (какое преимущество?)
- Кровеносная система (какое преимущество?)

МОЛОДЦЫ!

