

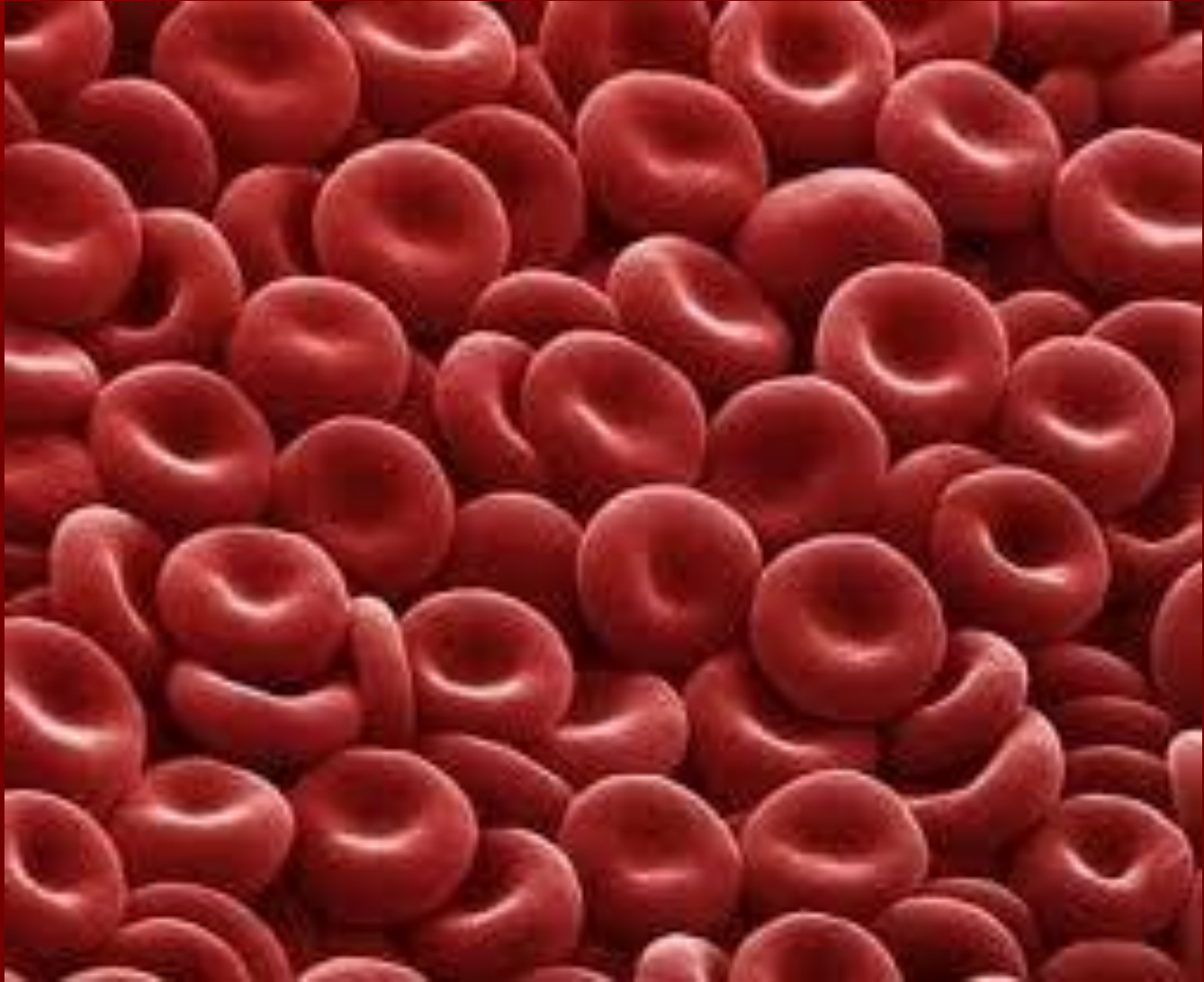
Презентация на тему: “Кровь и кровеносная система”

Выполнил :
Учитель биологии

Гимназии №13

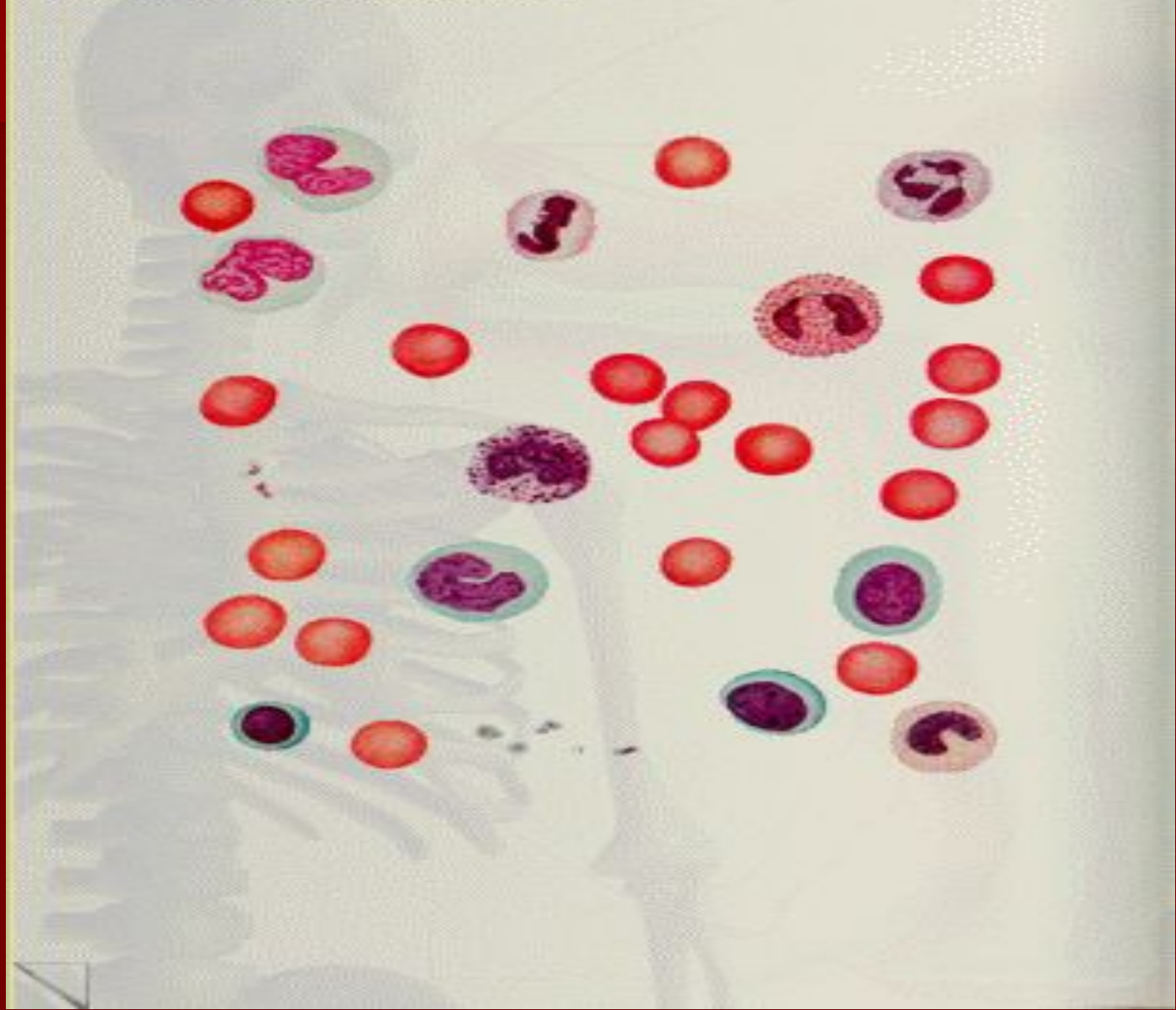
Тагирова Рахмат

Крoвь



Состав крови

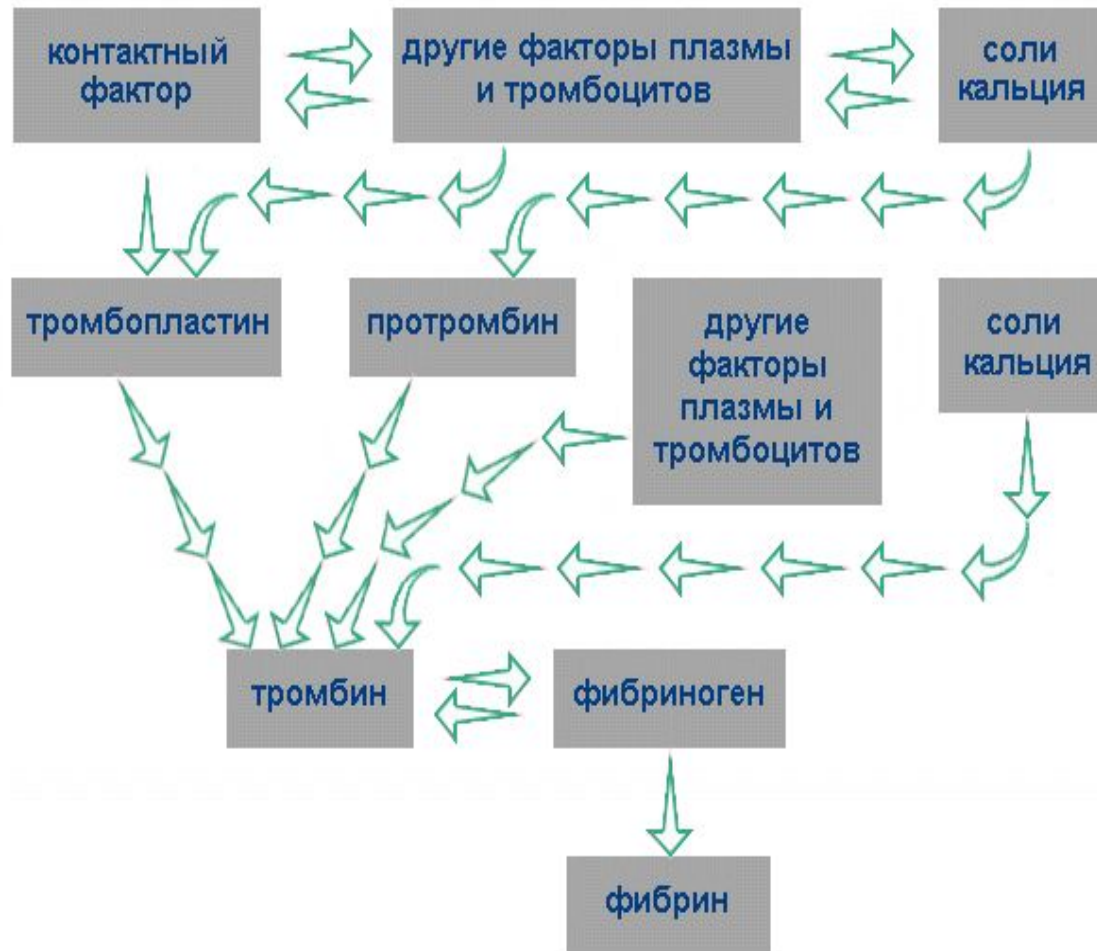
Мазок крови человека



Лейкоцитарная формула крови (в процентах)

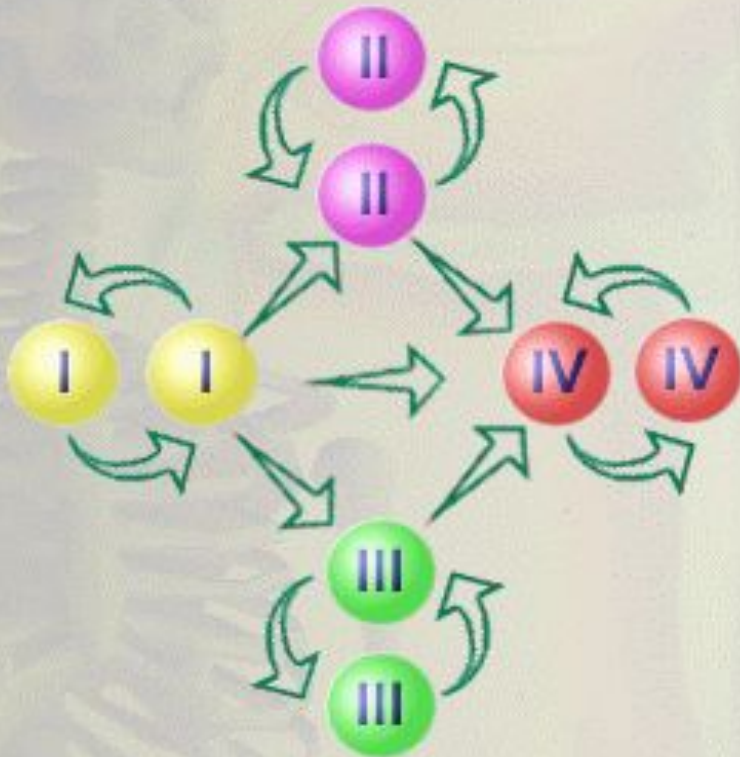
Ба- зо- фи- лы	Эо- зи- но- фи- лы	Нейтрофилы				Лим- фо- ци- ты	Мо- но- ци- ты
		юные	па- лоч- ко- яд- ер- ные	сег- мен- то- яд- ер- ные	все- го		
1-0	3-5	1-0	2-4	55-70	57-73	25-35	3-5

СХЕМА СВЕРТЫВАНИЯ КРОВИ



Группы крови

Схема совместимости групп крови



Кровь людей делится на четыре группы:

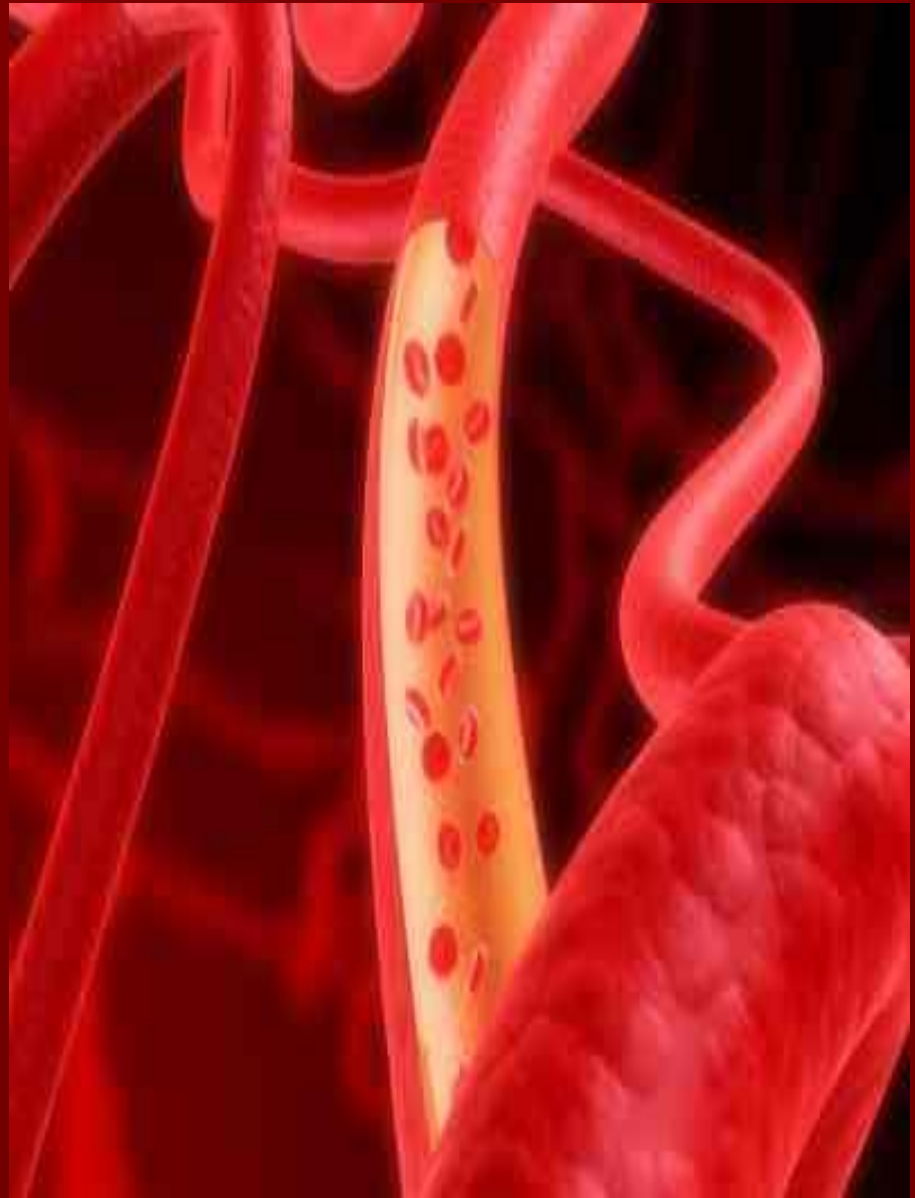
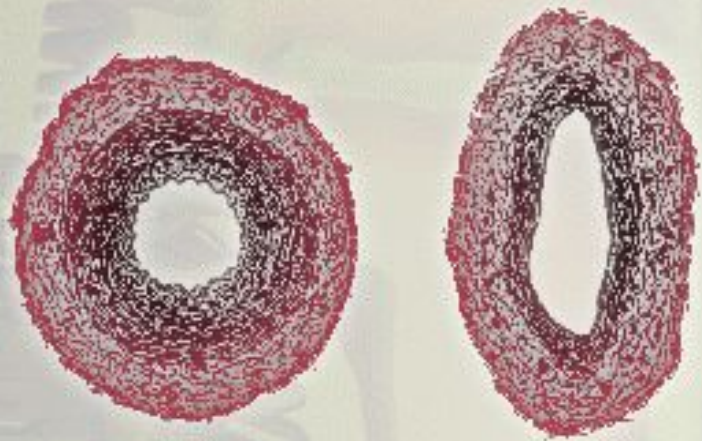
- I (0) - в плазме содержатся агглютинины α и β , а в эритроцитах агглютиногенов не содержится;
- II (A) - в плазме содержится агглютинин β а в эритроцитах - агглютиноген A;
- III (B) - в плазме содержится агглютинин α , а в эритроцитах - агглютиноген B;
- IV (AB) - агглютининов в плазме не содержится, а в эритроцитах содержатся агглютиногены A и B.

Схема кровообращения и лимфообращения

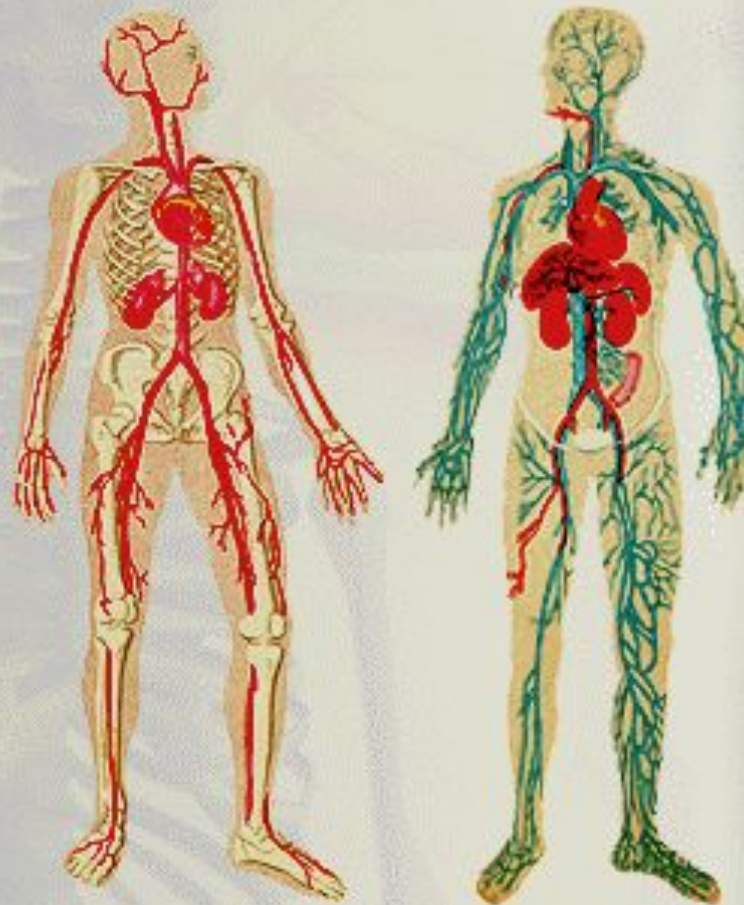


Сосуды

Строение артерии и вены



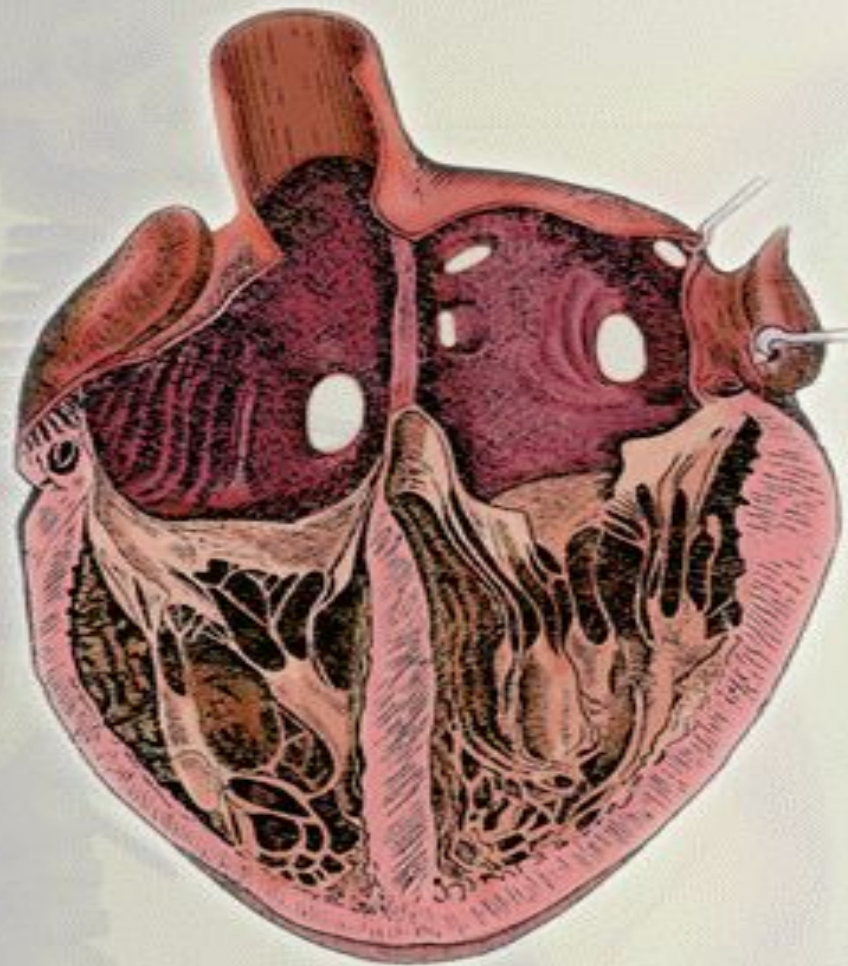
**Артериальная и венозные системы
кровообращения**



Сердце



Сердце



Работа сердца

Сердечный цикл

