

ПРОДОЛЖИТЕ ПРЕДЛОЖЕНИЯ!

- В клетках растений, в отличие от бактерий, есть ..., поэтому их называют...
- Клетки растений имеют жесткую целлюлозную...
- Цитоплазма в клетках растений, в отличие то бактерий, ...
- В клетках растений есть зеленый пигмент ..., благодаря которому осуществляется процесс ... или, по-другому, процесс образования ... веществ из ... веществ на....
- Тип питания растений ..., потому что они «готовят еду»...
- Растениям присущ ... рост, т.е. они могут расти...



НАЗОВИ
ТЕ
ТЕМУ



Царство ЖИВОТНЫЕ



Составила учитель биологии
Руднева Елена Николаевна
МБОУ «ОСШ №3» г.Отрадное

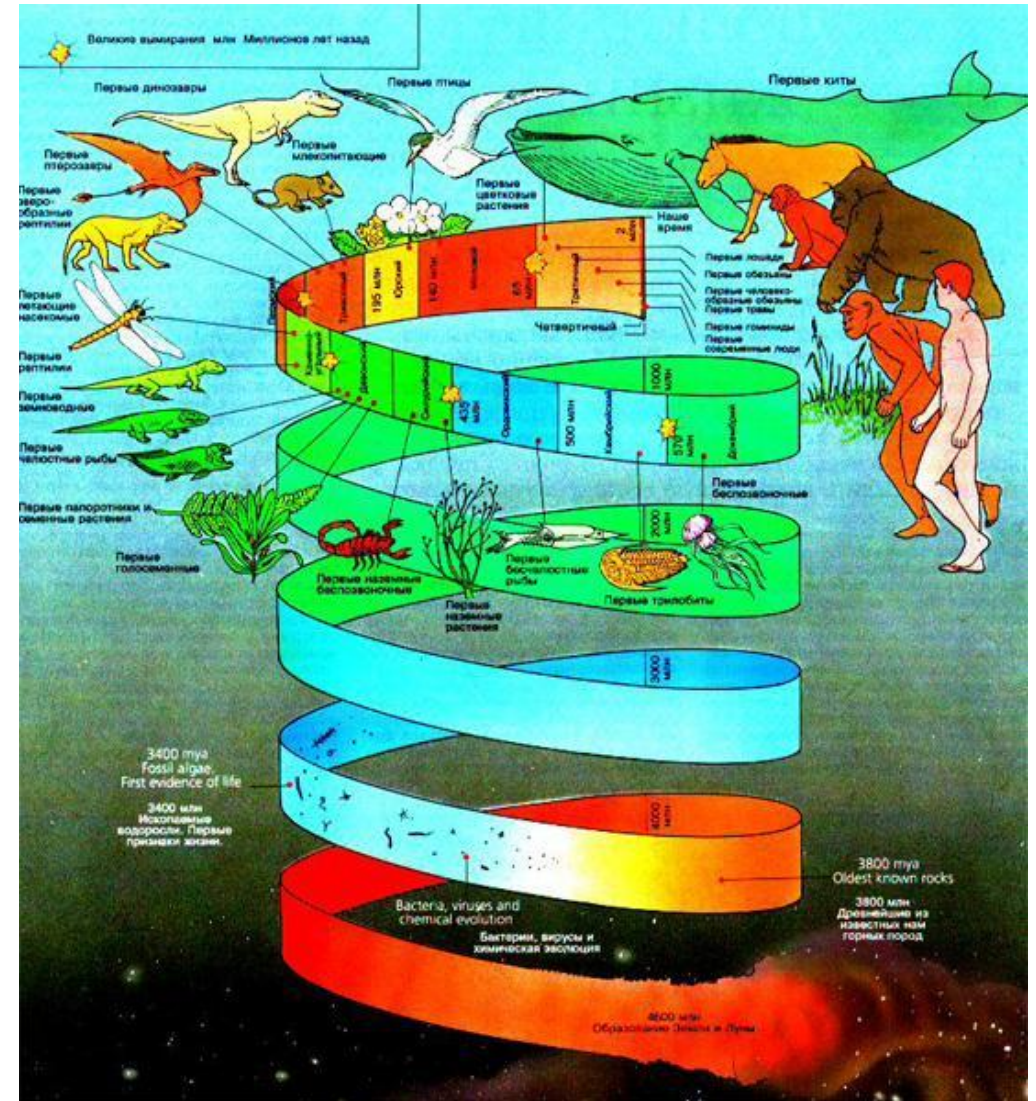
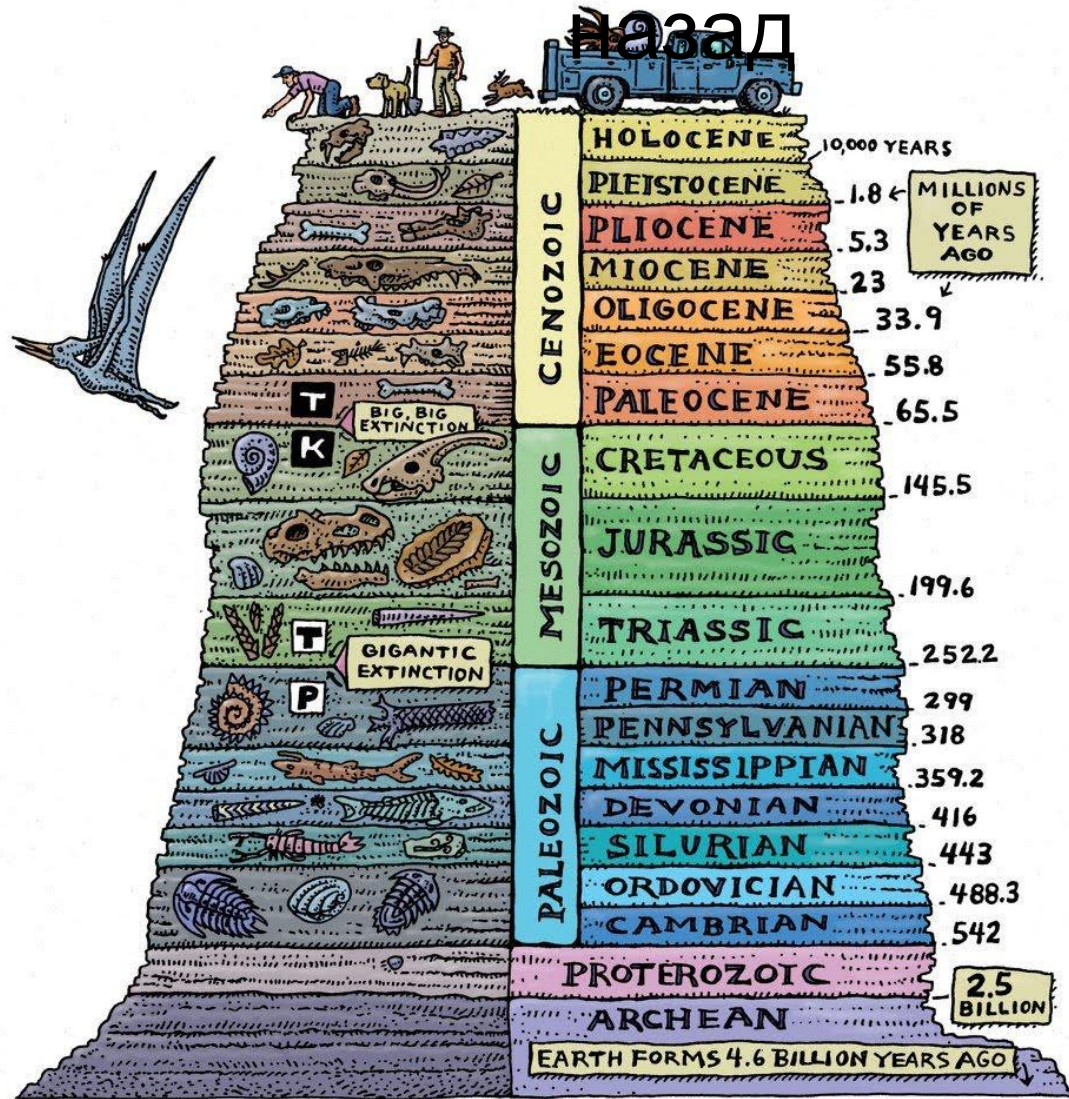
Фауна



- В древне-римской мифологии Фауна – богиня лесов и полей, покровительница животных.
- Фауна – совокупность всех видов животных на планете Земля.
- В царстве Животные около 1,5 млн видов.

Появление животных на планете Земля

Около 600 млн лет



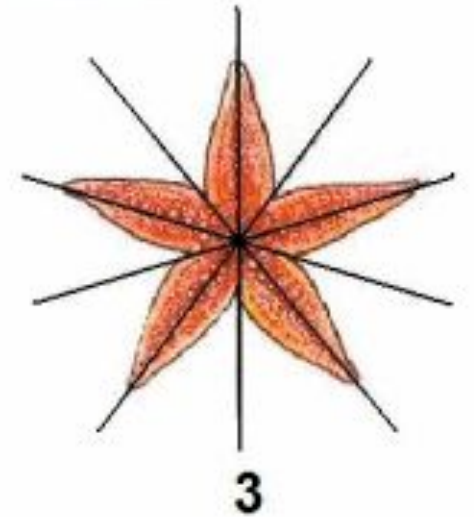
Общие признаки животных

- **Эукариоты** – в клетках есть ядро.
- Нет **клеточной стенки**, крупных вакуолей и хлоропластов.
- **Гетеротрофы** – питаются готовыми органическими веществами.
- **Ограниченный рост**, т.е. растут только в начале жизни.
- Ведут **активный образ жизни**, т.е. передвигаются.
- Есть **системы органов**.
- Четкая **симметрия тела**.
- **Сложное поведение**.

СИММЕТРИЯ ТЕЛА ЖИВОТНЫХ

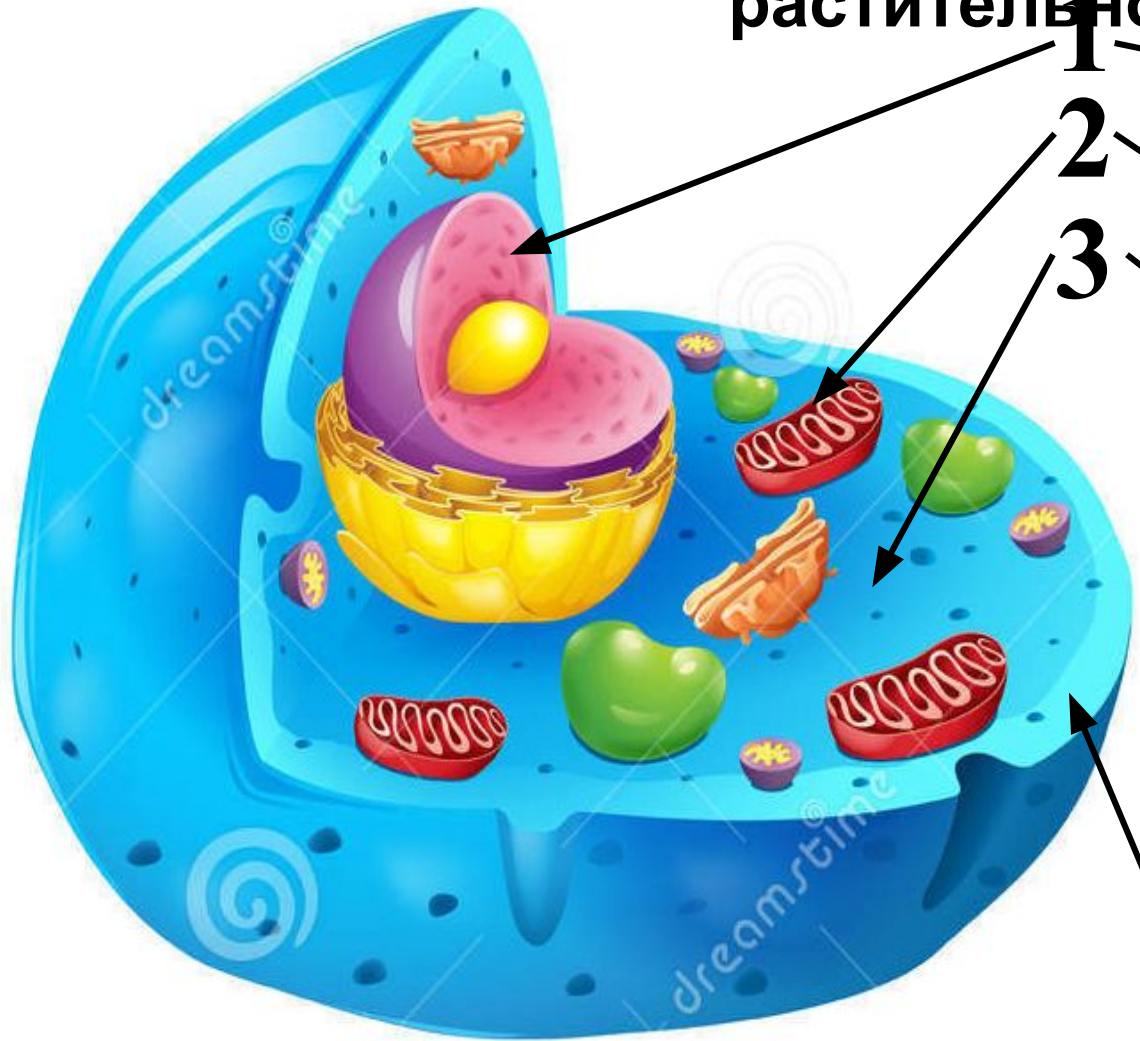


Двусторонняя
я

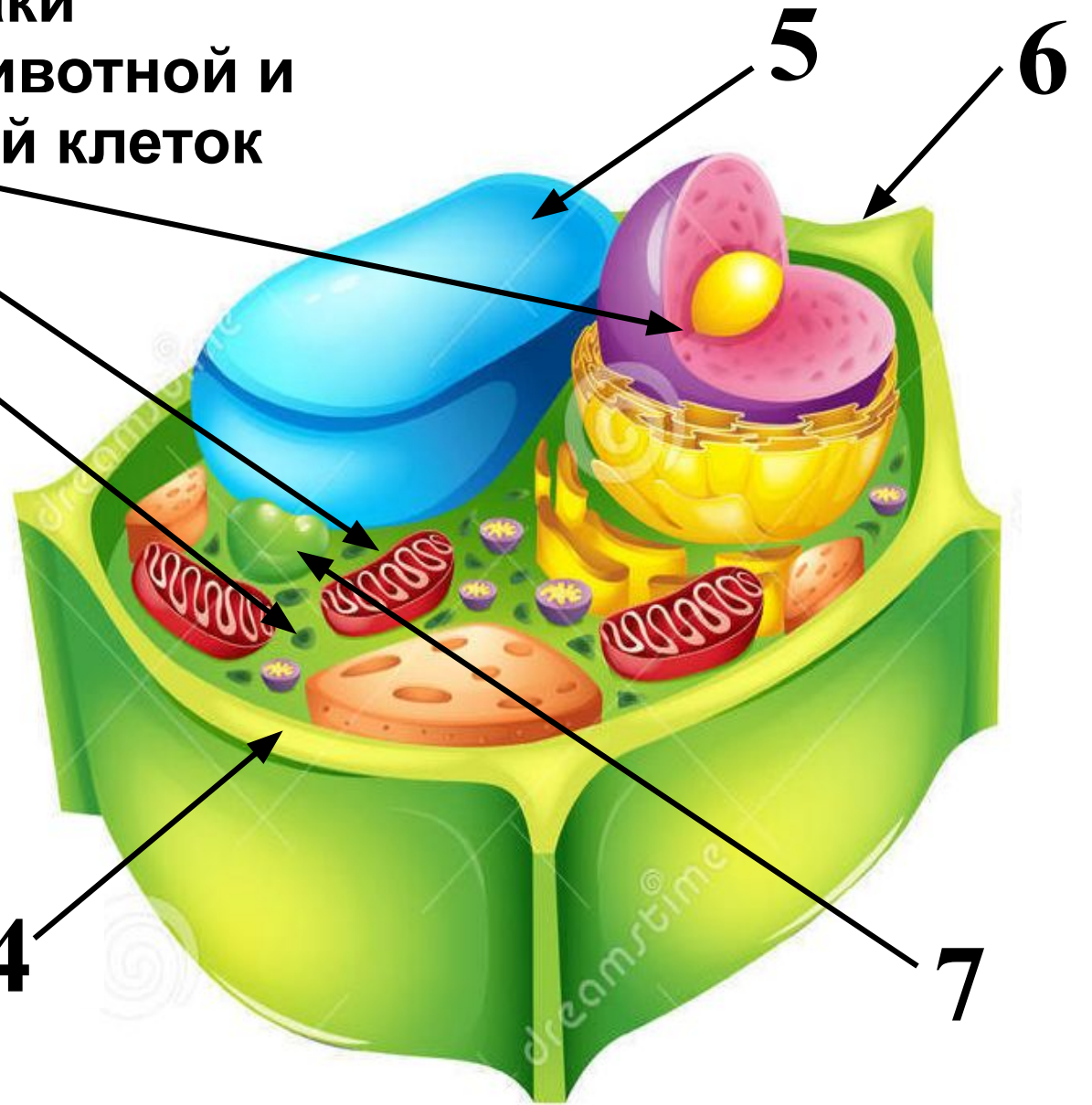


Лучевая
(радиальная)

признаки
в строении животной и
растительной клеток



animal cell



plant cell

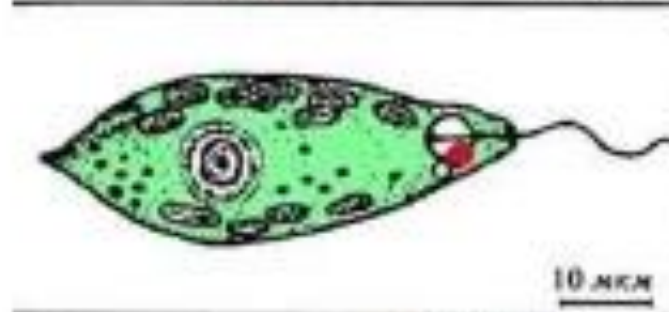
ЖИВОТНЫ

Одноклеточны

е Многоклеточны



Амёба



Эвглена
зеленая



Инфузория



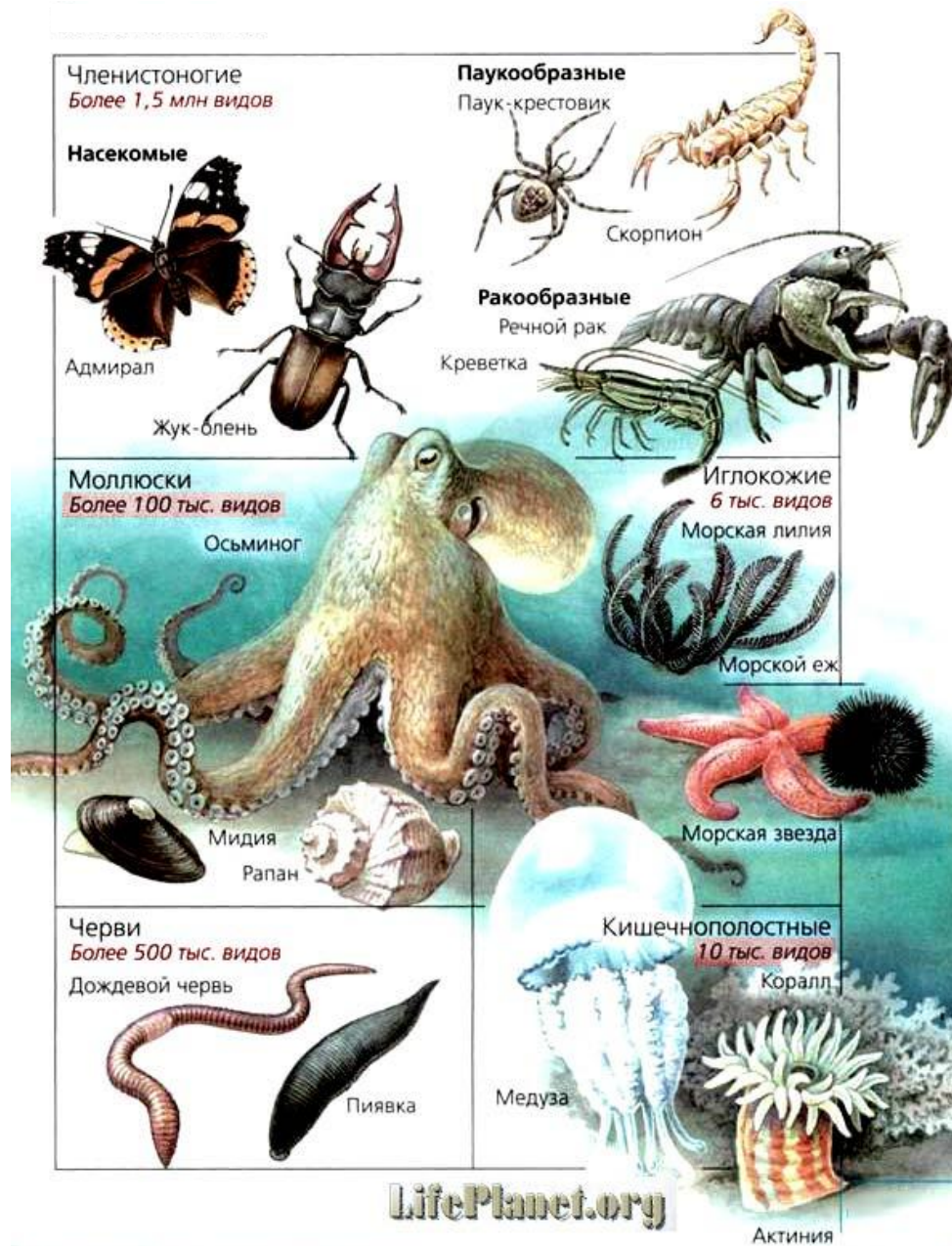
ЖИВОТНЫ

Беспозвоноч
ые

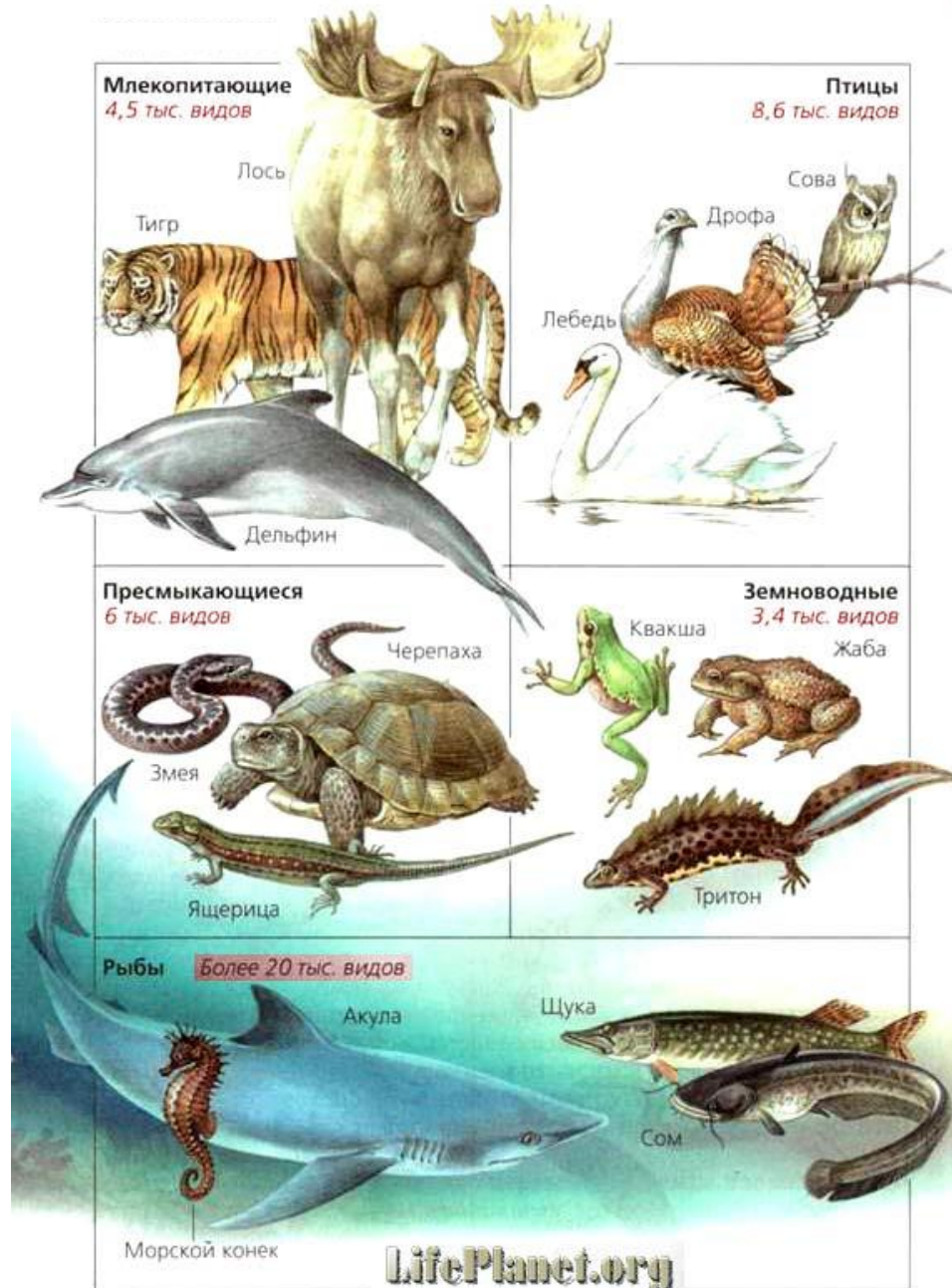
Позвоночны



Беспозвоноч



Позвоночн

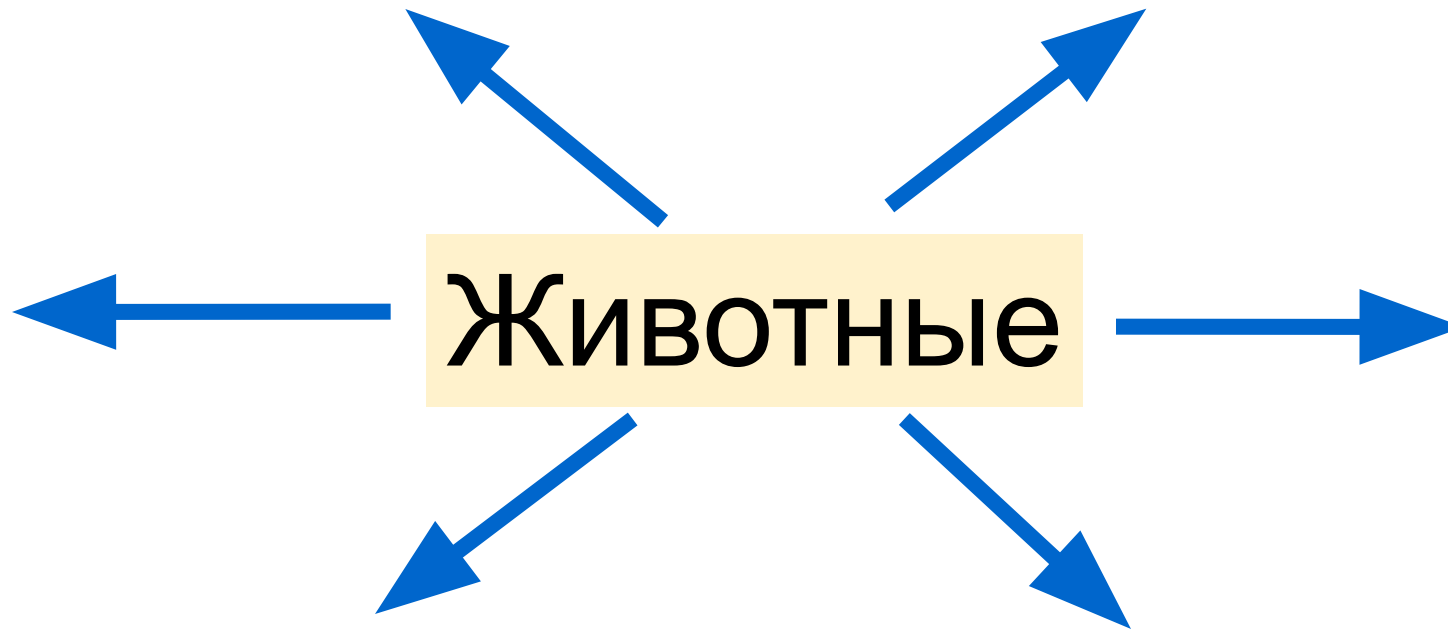


**К какому царству относится
человек?**



...И почему?

С помощью учебника составьте схему «Роль животных в природе и жизни человека»



Домашнее задание:

- §12 читать,
- Ответить на вопросы 1-4 (устно) с.56.
- *Нарисовать своё любимое животное.
- *Подготовить сообщение о животном, занесённом в Красную книгу Ленинградской области.

