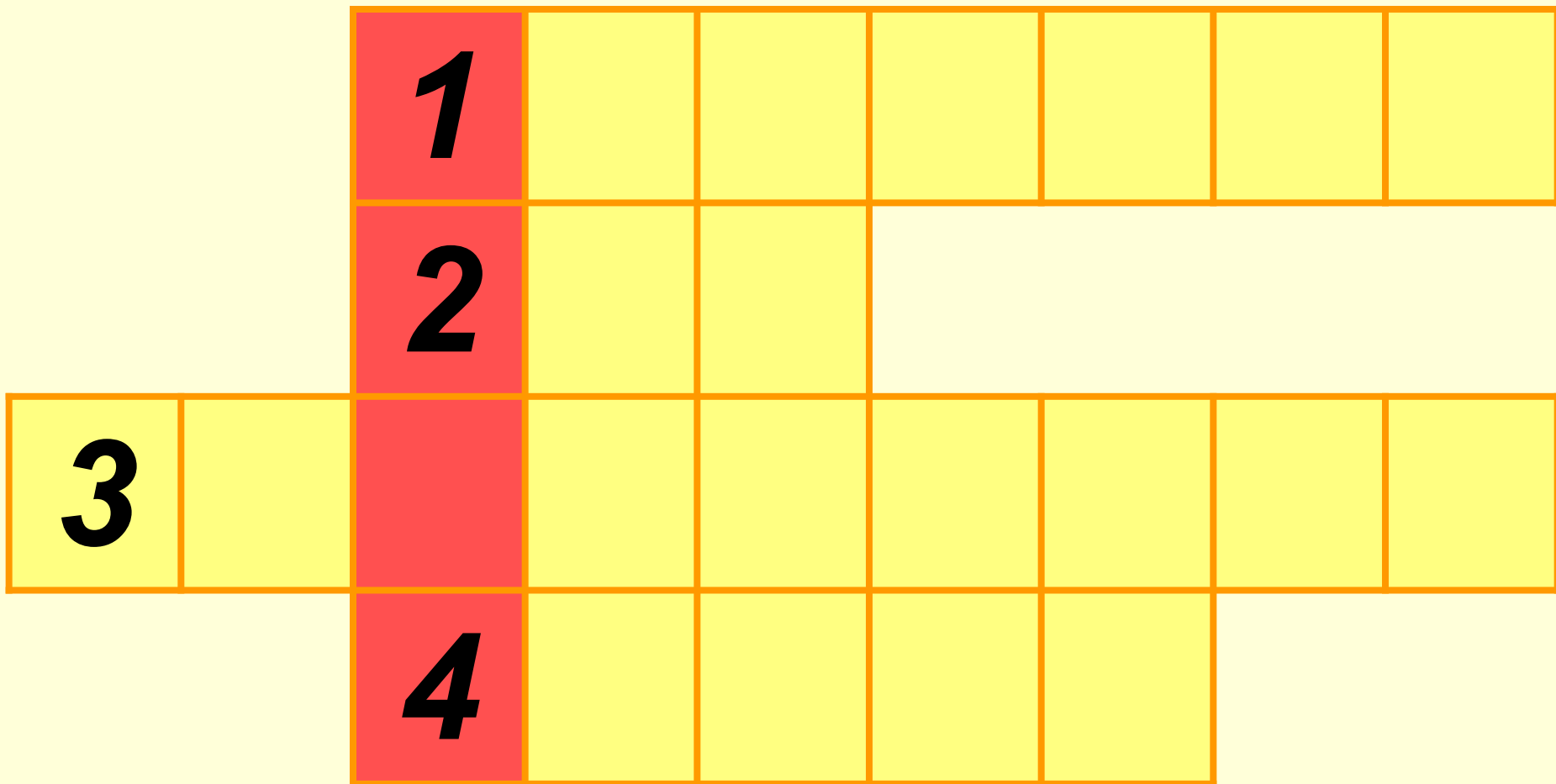
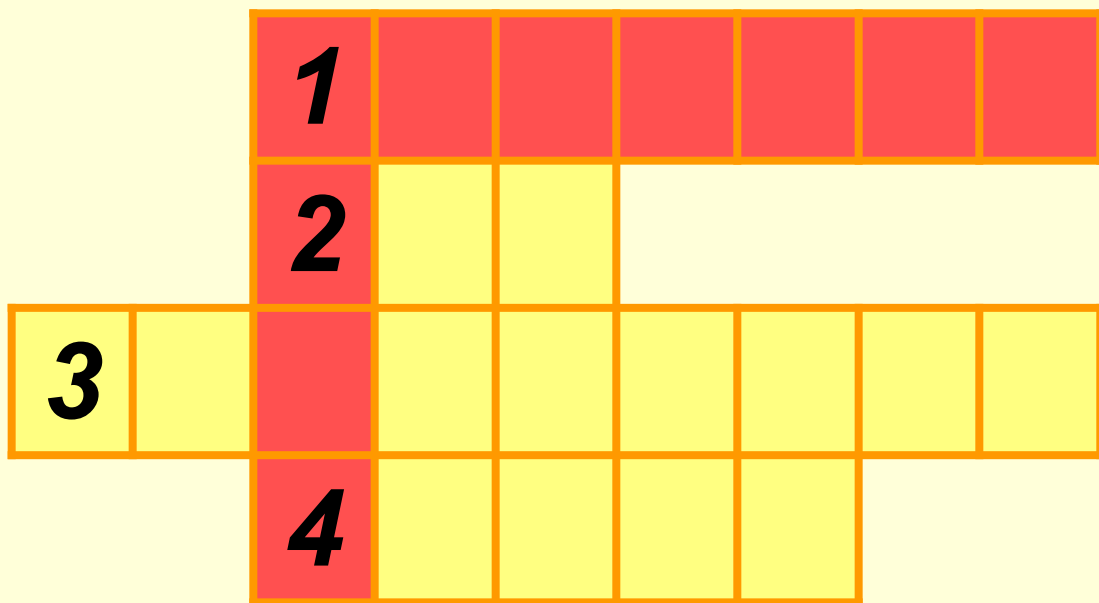


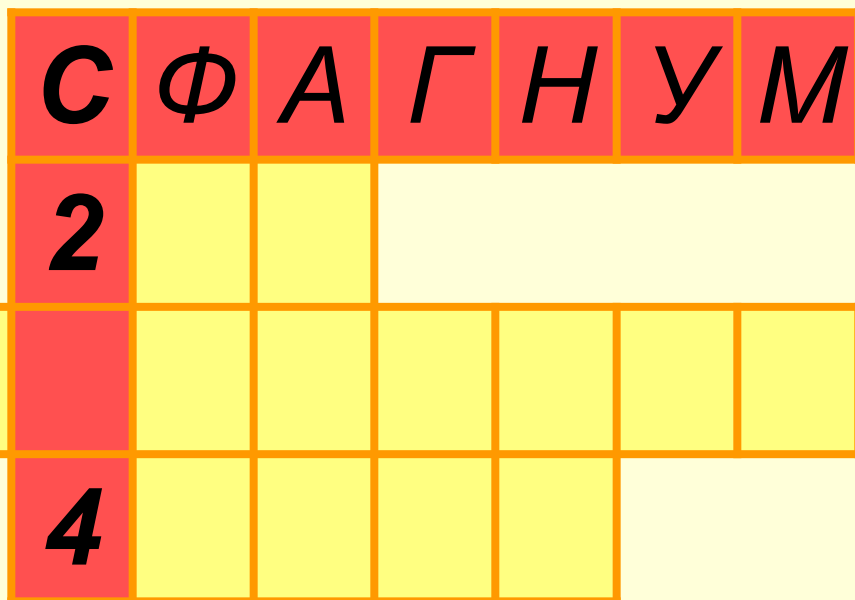
# Кроссворд



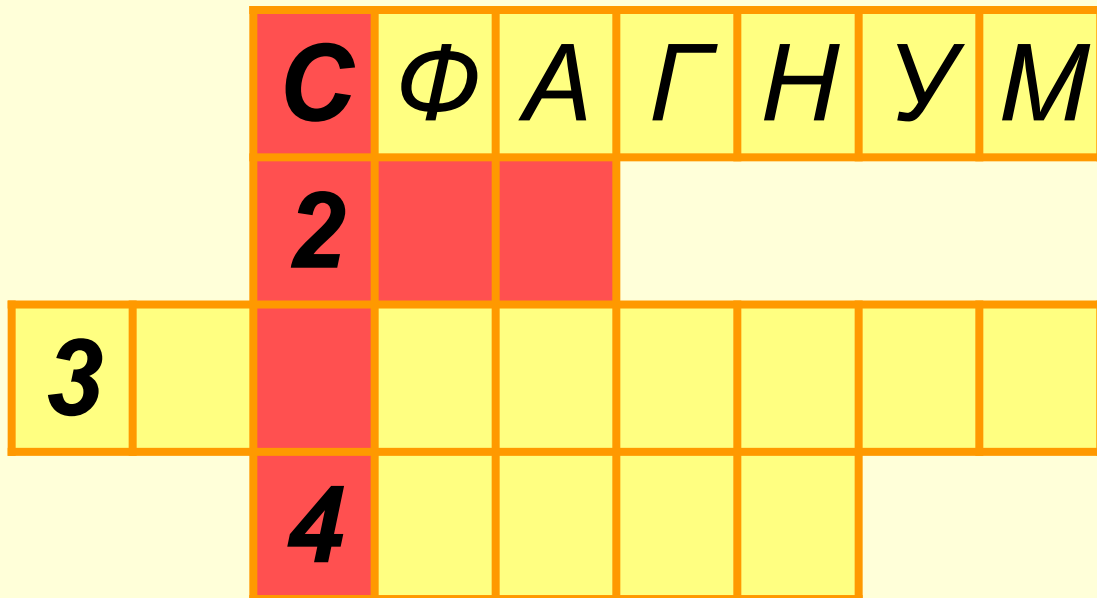
# 1. Белый МОХ



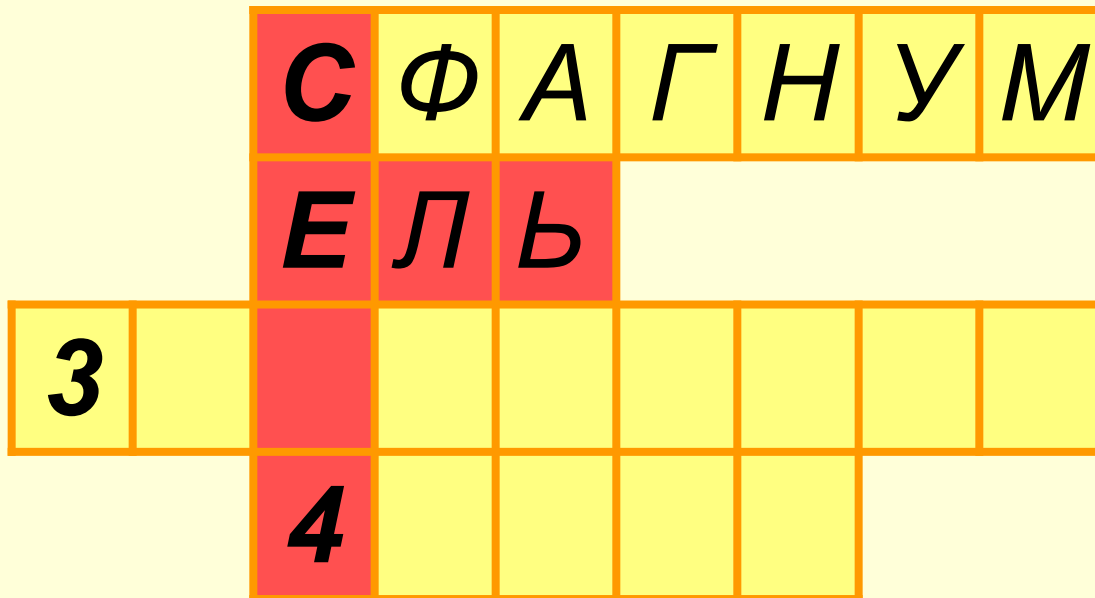
# 1. Белый МОХ



**2.** Тенелюбивое  
голосеменное растение  
пирамидальной кроной



**2.** Тенелюбивое  
голосеменное растение  
пирамидальной кроной



# 3. Бурая водоросль

		<b>С</b>	<b>Ф</b>	<b>А</b>	<b>Г</b>	<b>Н</b>	<b>У</b>	<b>М</b>	
		<b>Е</b>	<b>Л</b>	<b>Ь</b>					
<b>3</b>									
		<b>4</b>							



# 3. Бурая водоросль

	<b>С</b>	<b>Ф</b>	<b>А</b>	<b>Г</b>	<b>Н</b>	<b>У</b>	<b>М</b>	
	<b>Е</b>	<b>Л</b>	<b>Ь</b>					
<b>Л</b>	<b>А</b>	<b>М</b>	<b>И</b>	<b>Н</b>	<b>А</b>	<b>Р</b>	<b>И</b>	<b>Я</b>
	<b>4</b>							



# 4. Лишайник тундры



	<b>С</b>	<b>Ф</b>	<b>А</b>	<b>Г</b>	<b>Н</b>	<b>У</b>	<b>М</b>	
	<b>Е</b>	<b>Л</b>	<b>Ь</b>					
<b>Л</b>	<b>А</b>	<b>М</b>	<b>И</b>	<b>Н</b>	<b>А</b>	<b>Р</b>	<b>И</b>	<b>Я</b>
	<b>4</b>							



# 4. Лишайник тундры



	<b>С</b>	<b>Ф</b>	<b>А</b>	<b>Г</b>	<b>Н</b>	<b>У</b>	<b>М</b>		
	<b>Е</b>	<b>Л</b>	<b>Ь</b>						
<b>Л</b>	<b>А</b>	<b>М</b>	<b>И</b>	<b>Н</b>	<b>А</b>	<b>Р</b>	<b>И</b>	<b>Я</b>	
	<b>Я</b>	<b>Г</b>	<b>Е</b>	<b>Л</b>	<b>Ь</b>				

# Кроссворд





# Тема урока: **«Строение семян двудольных и однодольных растений».**



# ВНЕШНИЙ ВИД СЕМЯН



**Огурца**



**Капусты**



**Свеклы**



**Томата**

# ВНЕШНИЙ ВИД СЕМЯН



**Арбуза**



**Моркови**



**Гороха**



**Бобов**

***СЕМЯ***

***семенная  
кожура***

***зародыш***

***эндосперм***

*СЕМЯ*

*семенная  
кожура*

*зародыш*

*эндосперм*

*корешок*

*стебелёк*

*почечка*

*семядоли  
(1 или 2)*

# ***Практическая работа №1***

**Тема: *«Строение семян  
однодольных и двудольных  
растений».***

**Цель работы: *изучить строение  
однодольных и двудольных растений.***

**Оборудование: *семена растений,  
рисунки, схемы, цветные карандаши.***

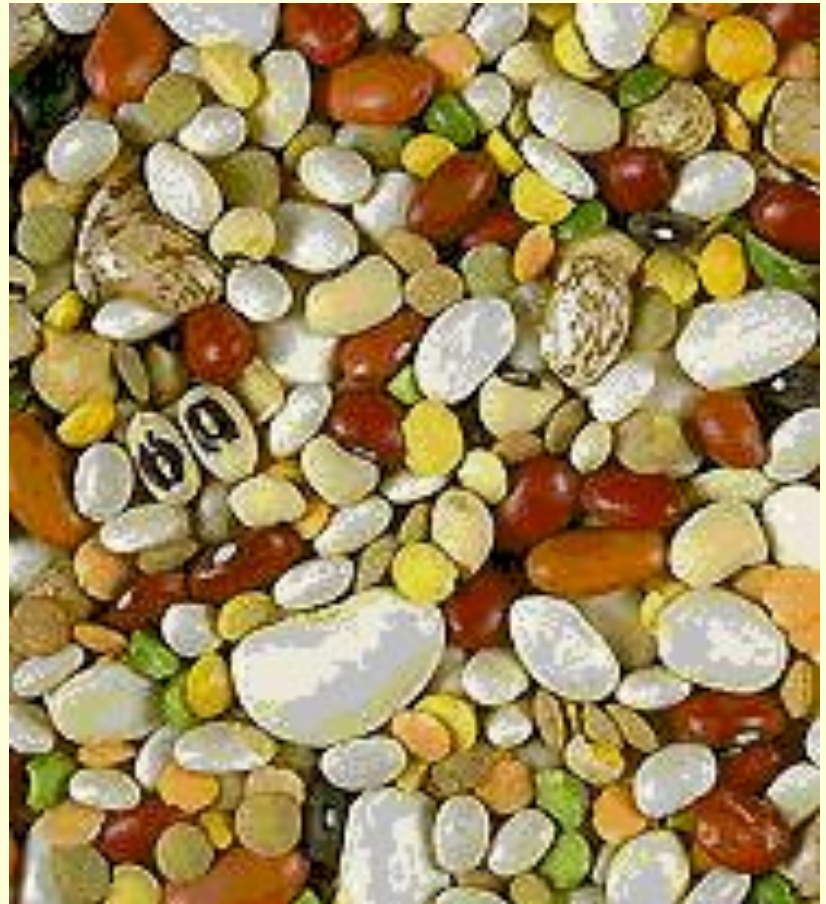


# Оценивание:

- «5»- все написано очень аккуратно, небольшие 1-2 ошибки. Рисунки выполнены цветными карандашами
- «4»- написано не аккуратно, 3-5 ошибок, рисунки выполнены цветными карандашами
- «3»- написано не аккуратно, 6 и более ошибок, ***нарисовано небрежно, с использованием ручки, фломастеров.***

# 1. Строение семян двудольных растений.

Семена  
фасоли



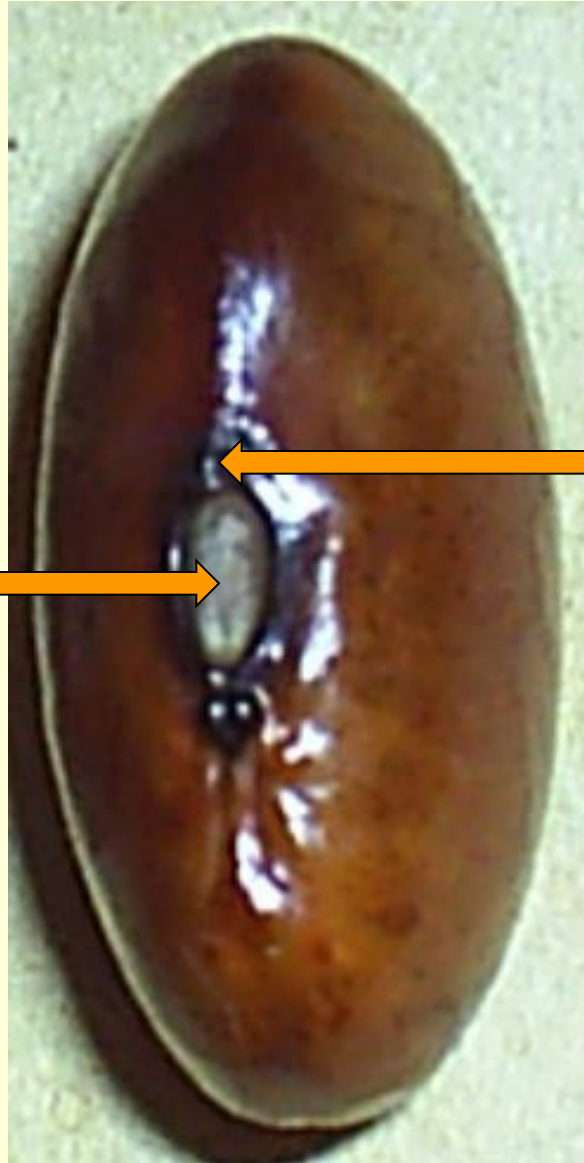
# Семена фасоли

сухое

набухшее



# Семя фасоли



рубчик

микропиле

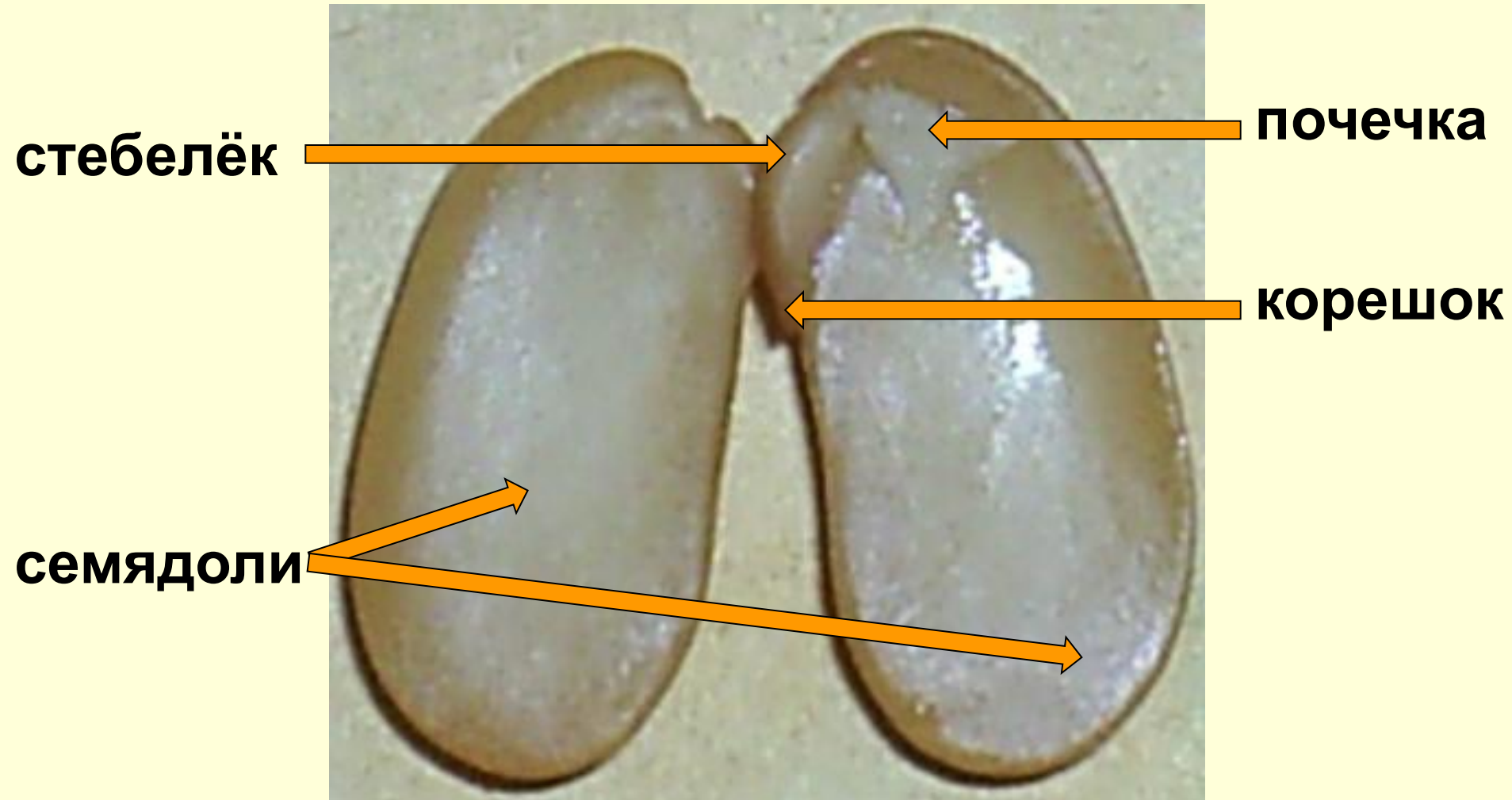
# Строение семени фасоли



**семенная  
кожура**

**зародыш**

# Строение зародыша семени фасоли



# 2. Строение семян однодольных растений



# Строение зерновки пшеницы

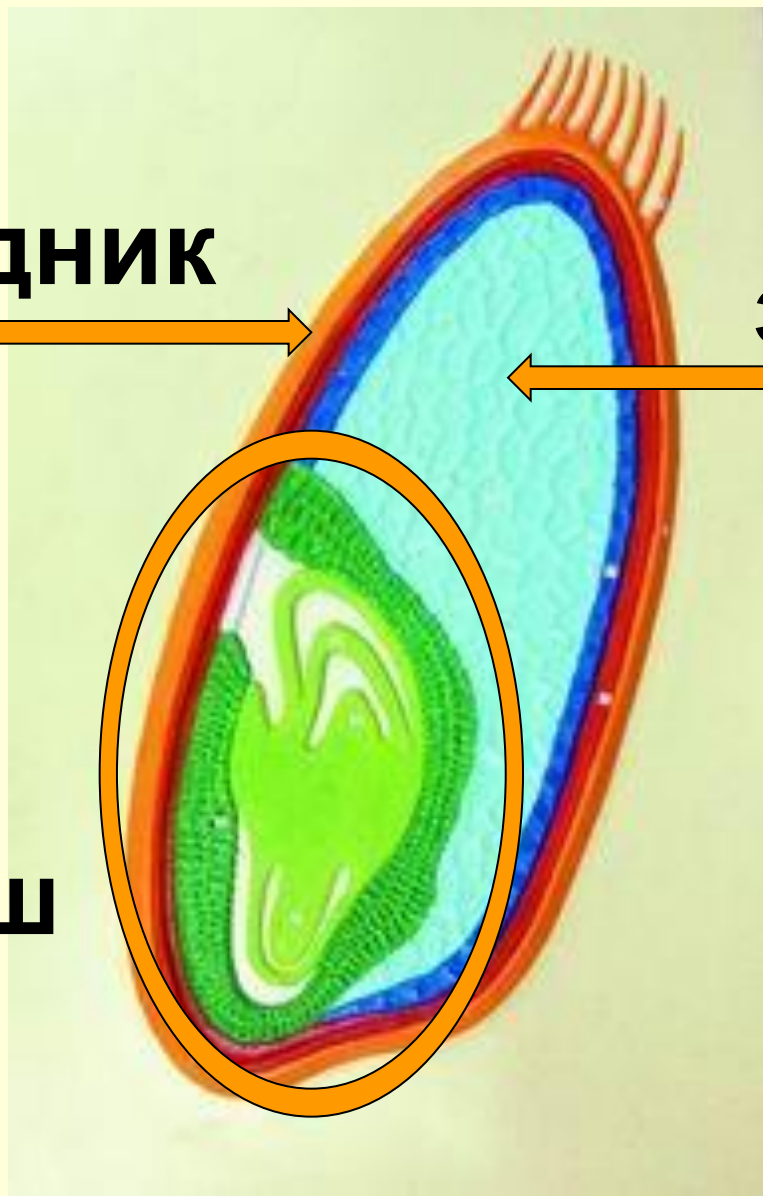
**ОКОЛОПЛОДНИК**



**ЭНДОСПЕРМ**

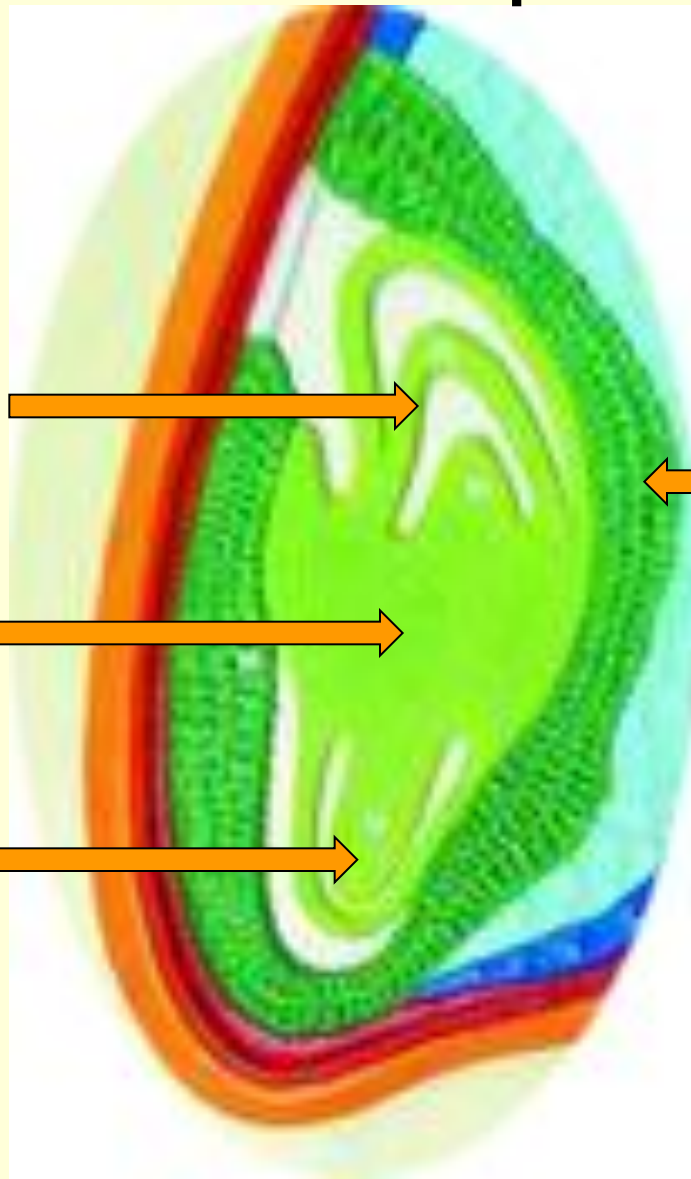


**зародыш**





# Строение зародыша зерновки пшеницы



**почечка**



**семядоля**



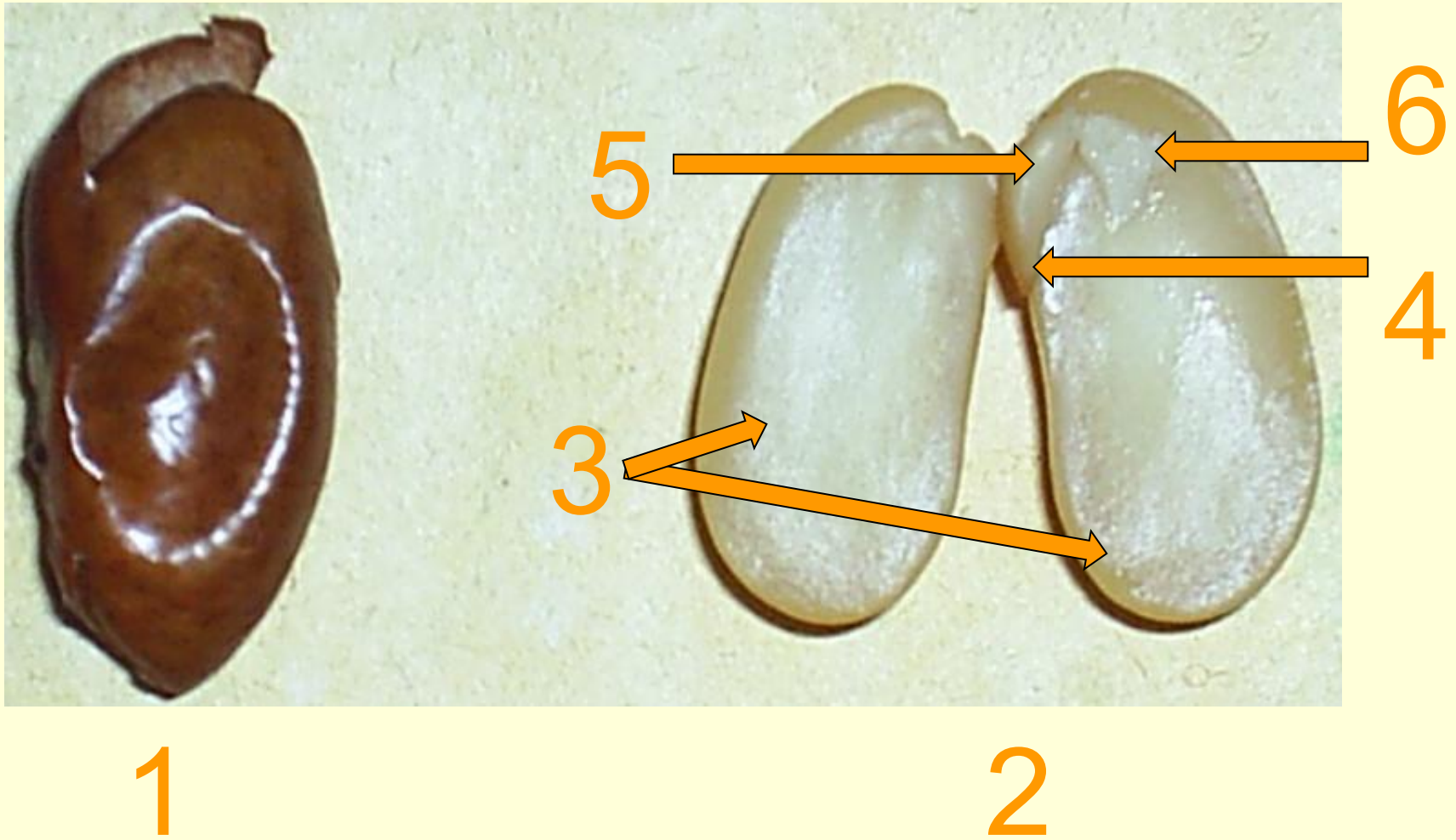
**стебелёк**



**корешок**



# Строение семени фасоли

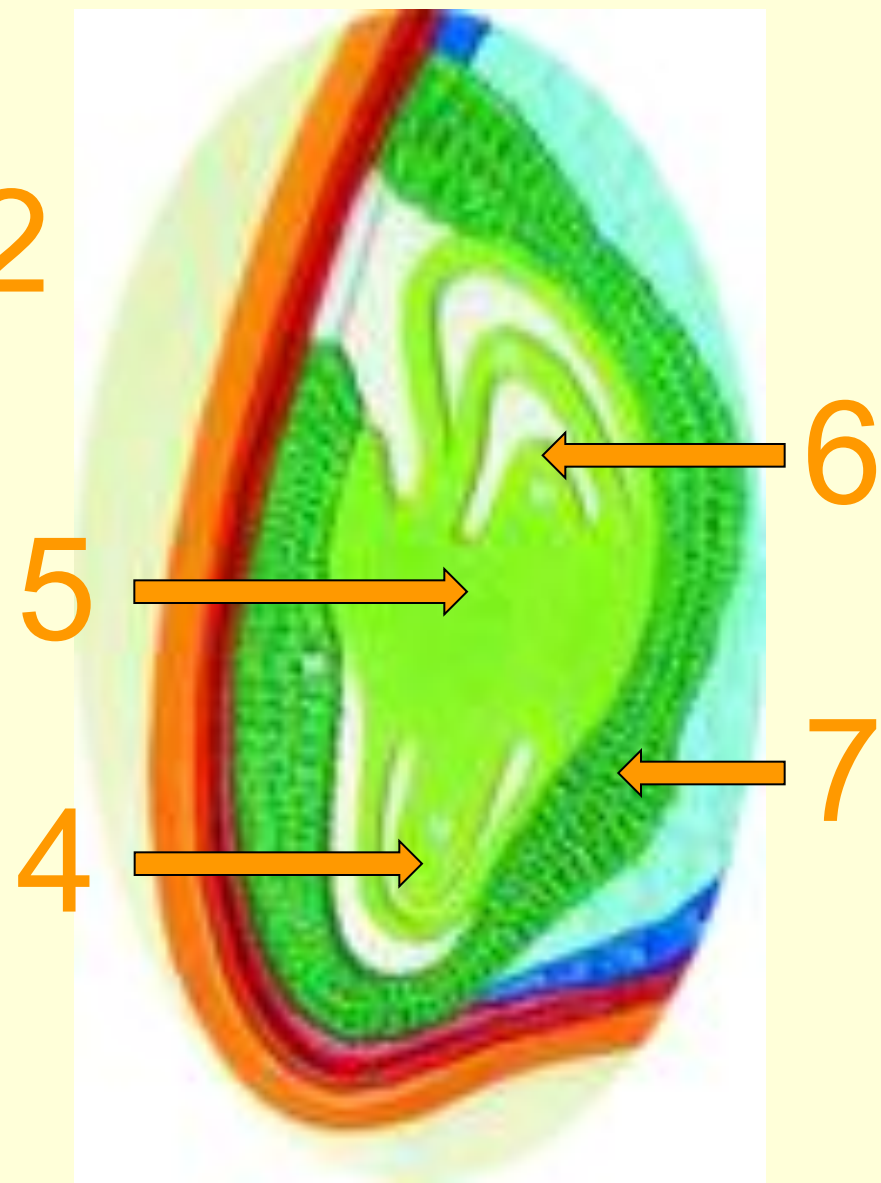
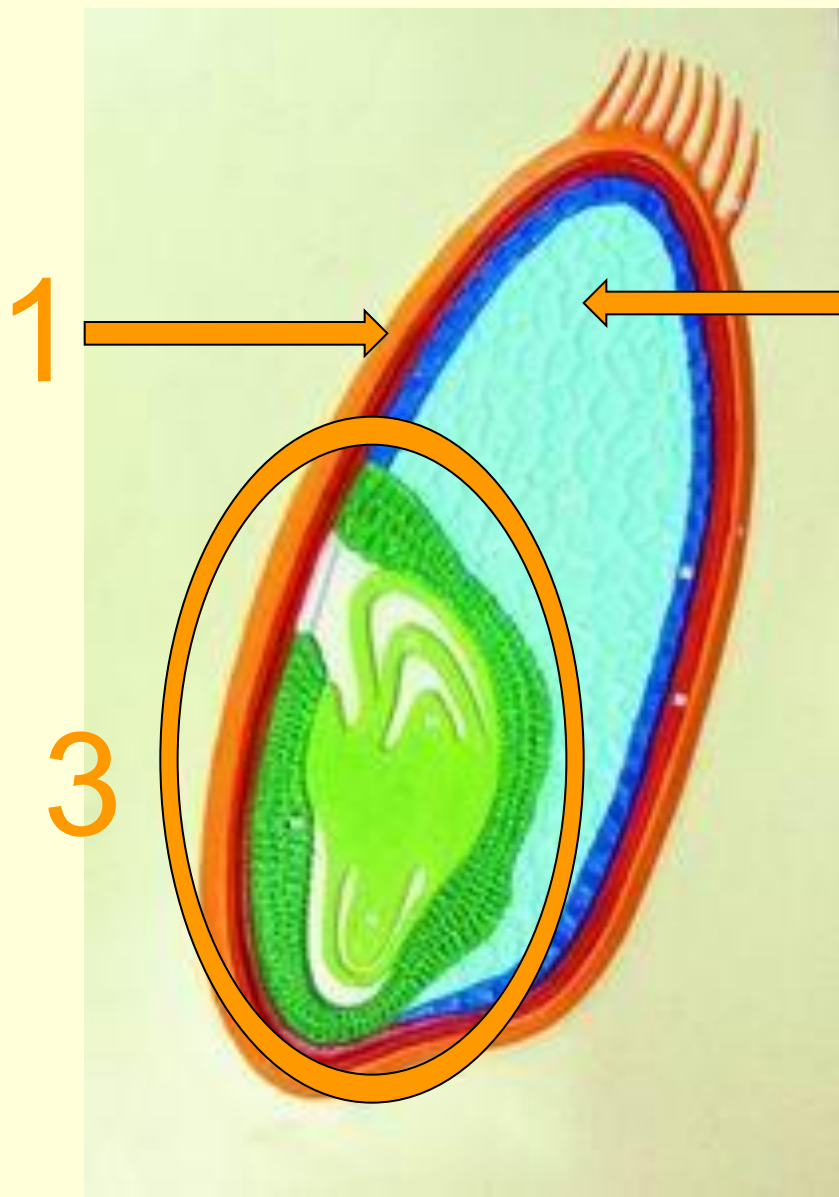


# Вывод:

*Семена фасоли  
имеют зародыш с  
\_\_\_\_\_ семядолями,  
значит это растение*

\_\_\_\_\_.

# Строение зерновки пшеницы



# Вывод:

**Зерновка пшеницы  
имеет зародыш с  
одной семядолей,  
значит это растение  
однодольное.**

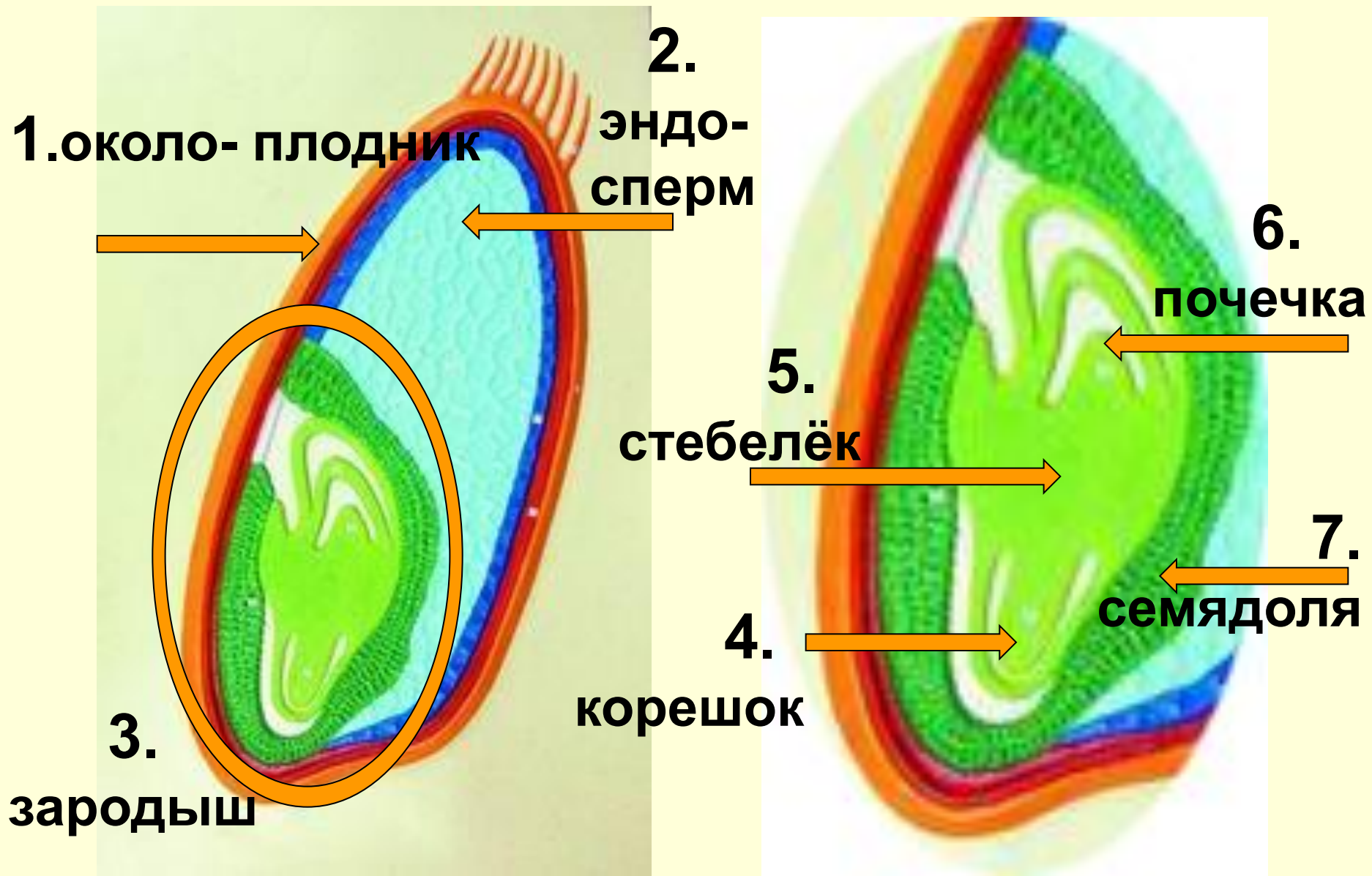
# Строение семени фасоли



1. семенная  
кожура

2. зародыш

# Строение зерновки пшеницы



# *Домашнее задание:*

- 1. выучить тему
- 2. Назовите признаки сходства и отличия семян однодольных и двудольных растений.

